

Zeitschrift: Zivilschutz = Protection civile = Protezione civile
Herausgeber: Schweizerischer Zivilschutzverband
Band: 28 (1981)
Heft: 4

Artikel: Informationen über die Zivilschutzorganisation der Gemeinde : Schutzraumorganisation (SRO)
Autor: [s.n.]
DOI: <https://doi.org/10.5169/seals-366927>

Nutzungsbedingungen

Die ETH-Bibliothek ist die Anbieterin der digitalisierten Zeitschriften auf E-Periodica. Sie besitzt keine Urheberrechte an den Zeitschriften und ist nicht verantwortlich für deren Inhalte. Die Rechte liegen in der Regel bei den Herausgebern beziehungsweise den externen Rechteinhabern. Das Veröffentlichen von Bildern in Print- und Online-Publikationen sowie auf Social Media-Kanälen oder Webseiten ist nur mit vorheriger Genehmigung der Rechteinhaber erlaubt. [Mehr erfahren](#)

Conditions d'utilisation

L'ETH Library est le fournisseur des revues numérisées. Elle ne détient aucun droit d'auteur sur les revues et n'est pas responsable de leur contenu. En règle générale, les droits sont détenus par les éditeurs ou les détenteurs de droits externes. La reproduction d'images dans des publications imprimées ou en ligne ainsi que sur des canaux de médias sociaux ou des sites web n'est autorisée qu'avec l'accord préalable des détenteurs des droits. [En savoir plus](#)

Terms of use

The ETH Library is the provider of the digitised journals. It does not own any copyrights to the journals and is not responsible for their content. The rights usually lie with the publishers or the external rights holders. Publishing images in print and online publications, as well as on social media channels or websites, is only permitted with the prior consent of the rights holders. [Find out more](#)

Download PDF: 12.01.2026

ETH-Bibliothek Zürich, E-Periodica, <https://www.e-periodica.ch>

Schutzraumorganisationen (SRO)

1. Aufgaben

Den Schutzraumorganisationen fällt die Aufgabe zu, der Bevölkerung zu gegebener Zeit den Schutzraumaufenthalt zu ermöglichen. Daraus ergeben sich folgende

1.1 Hauptaufgaben

- Planung der Schutzraumeinrichtungen
- Überwachung der Bereitschaft der Schutzräume
- Erstellung der Betriebsbereitschaft der technischen Einrichtungen der Schutzräume
- Einrichten der Schutzräume unter Mithilfe der Schutzrauminsassen
- Markierung der Zugänge, Notausgänge und Luftfassungen der Schutzräume
- Leitung des Schutzraumbezugs
- Organisation und Leitung des Schutzraumaufenthalts
- Information und Betreuung der Schutzrauminsassen
- Sicherstellung der Verbindung zur vorgesetzten Stelle

1.2 Nebenaufgaben

- Im Bedarfsfall Massnahmen treffen für
 - die Selbstbefreiung aus Schutzräumen
 - die Bekämpfung von Bränden in Schutzräumen und Gebäuden
 - das ausserordentliche Verlassen von Schutzräumen
- Behebung kleinerer Schäden
- Leistung erster Hilfe
- Aufnahme zugewiesener Obdachloser

Die Schutzraumorganisationen arbeiten zusammen mit benachbarten und anderen Schutzraumorganisationen, vor allem im gleichen Block, sowie mit Formationen, die im betreffenden Schutzraumbereich eingesetzt werden.

2. Zuteilungen

Eine Schutzraumorganisation betreut entweder

- mehrere Schutzräume mit je unter 50 Schutzplätzen oder
- einen Schutzraum mit 50 oder mehr Schutzplätzen.

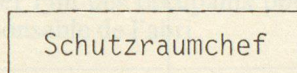
3. Gliederungen und Sollbestände

Gliederungen und Sollbestände der Schutzraumorganisationen hängen

von der Struktur und der Grösse der zu betreuenden Schutzräume ab.

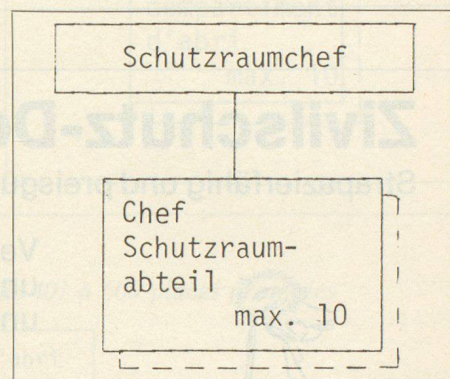
Jeder Schutzraumorganisation steht ein Schutzraumchef vor.

3.1 Schutzraumorganisation von 2 bis 5 zusammengefassten Schutzräumen mit je unter 50 Schutzplätzen

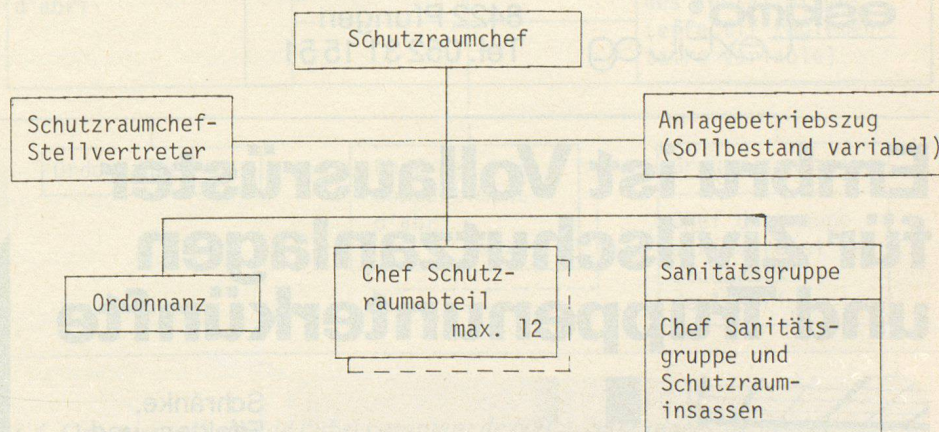


Der Schutzraumchef hat für jeden Schutzraum aus den Schutzrauminsassen einen Schutzraumverantwortlichen zu bestimmen.

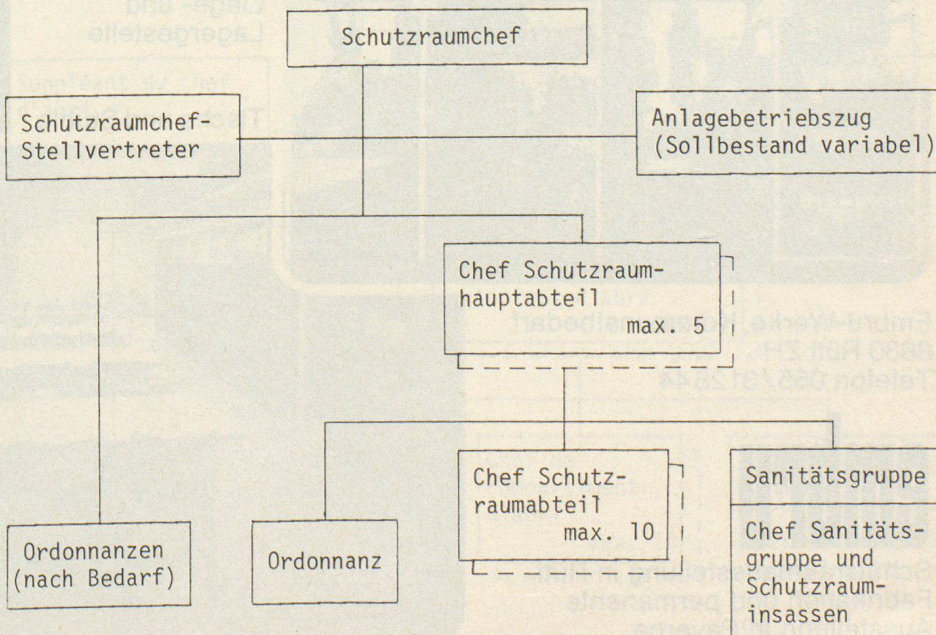
3.2 Schutzraumorganisation des Schutzraums mit 51 bis 400 Schutzplätzen



3.3 Schutzraumorganisation des Schutzraums mit 401 bis 600 Schutzplätzen



3.4 Schutzraumorganisation des Schutzraums mit 600 bis 2000 Schutzplätzen



Schutzraumorganisation	Unterstellung
Schutzraumorganisation des Schutzraums mit bis zu 400 Schutzplätzen	Blockleitung 1)
Schutzraumorganisation des Schutzraums mit 401 bis 1'000 Schutzplätzen	Quartierleitung 2)
Schutzraumorganisation des Schutzraums mit mehr als 1'000 Schutzplätzen	Sektorleitung 3)

Zivilschutz-Decken

Strapazierfähig und preisgünstig



eskimo®
textil ag

Verlangen Sie
unsere Muster
und Preisofferte

eskimo textil ag
8422 Pfungen
Tel. 052 31 15 51

3.5 Schutzraumorganisation des Schutzraums mit über 2000 Schutzplätzen

Gliederung und Sollbestand einer solchen Schutzraumorganisation werden von Fall zu Fall durch den Kanton bestimmt.

4. Unterstellungen

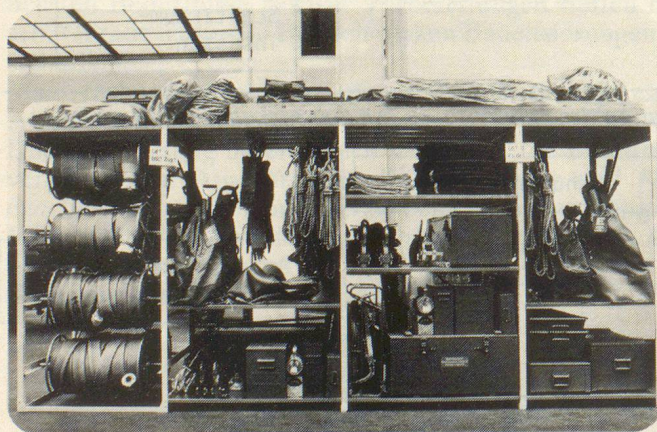
1. In Zivilschutzorganisationen ohne Blöcke direkt der Ortsleitung unterstellt.
2. In Zivilschutzorganisationen ohne Quartiere direkt der Ortsleitung unterstellt.
3. In Zivilschutzorganisationen ohne Sektoren direkt der Ortsleitung unterstellt.

5. Material

Die für das *Einrichten der Schutzräume* notwendigen Werkzeuge werden geliehen. Die notwendigen Dach- und Doppellatten werden, soweit möglich, durch Abbruch der Keller- und Estrichunterteile beschafft.

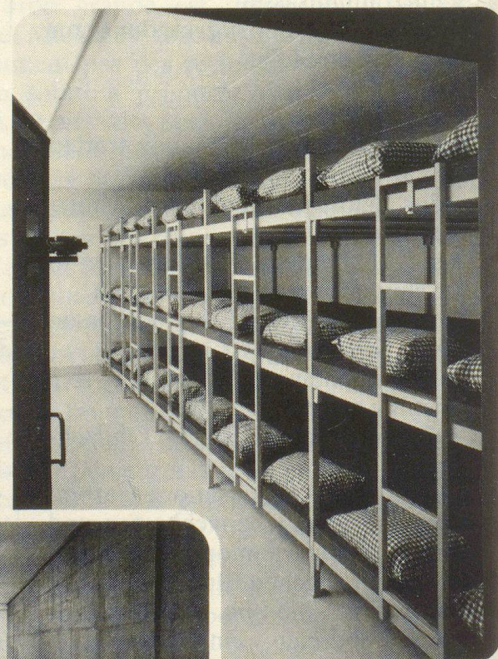
Alles für das *Leben im Schutzraum* benötigte Material muss durch die Schutzrauminassen leihweise zur Verfügung gestellt werden.

Embru ist Vollausrüster für Zivilschutzanlagen und Truppenunterkünfte



Schränke,
Effekten- und
Materialgestelle
Kombi-Betten als
Liege- und
Lagergestelle

Tische und Stühle



Embru-Werke, Kommunalbedarf
8630 Rüti ZH
Telefon 055 / 312844

embru

Schutzraumausstellung in Rüti
Fabrikation und permanente
Ausstellung in Payerne

Wir liefern vollständige
Einrichtungen und
planen mit. Verlangen
Sie unsere Dokumen-
tation mit Referenzen.