

**Zeitschrift:** Zivilschutz = Protection civile = Protezione civile  
**Herausgeber:** Schweizerischer Zivilschutzverband  
**Band:** 25 (1978)  
**Heft:** 6

## **Werbung**

### **Nutzungsbedingungen**

Die ETH-Bibliothek ist die Anbieterin der digitalisierten Zeitschriften auf E-Periodica. Sie besitzt keine Urheberrechte an den Zeitschriften und ist nicht verantwortlich für deren Inhalte. Die Rechte liegen in der Regel bei den Herausgebern beziehungsweise den externen Rechteinhabern. Das Veröffentlichen von Bildern in Print- und Online-Publikationen sowie auf Social Media-Kanälen oder Webseiten ist nur mit vorheriger Genehmigung der Rechteinhaber erlaubt. [Mehr erfahren](#)

### **Conditions d'utilisation**

L'ETH Library est le fournisseur des revues numérisées. Elle ne détient aucun droit d'auteur sur les revues et n'est pas responsable de leur contenu. En règle générale, les droits sont détenus par les éditeurs ou les détenteurs de droits externes. La reproduction d'images dans des publications imprimées ou en ligne ainsi que sur des canaux de médias sociaux ou des sites web n'est autorisée qu'avec l'accord préalable des détenteurs des droits. [En savoir plus](#)

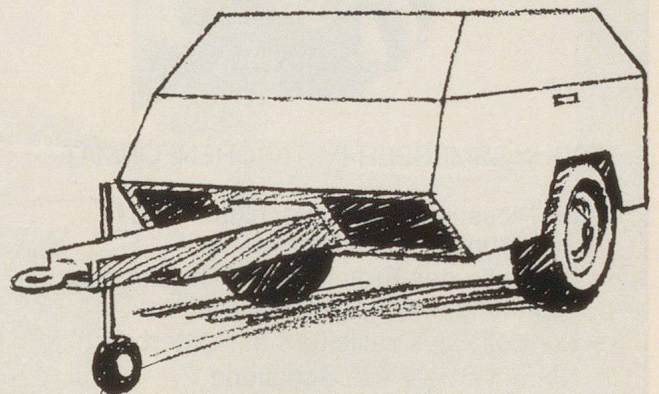
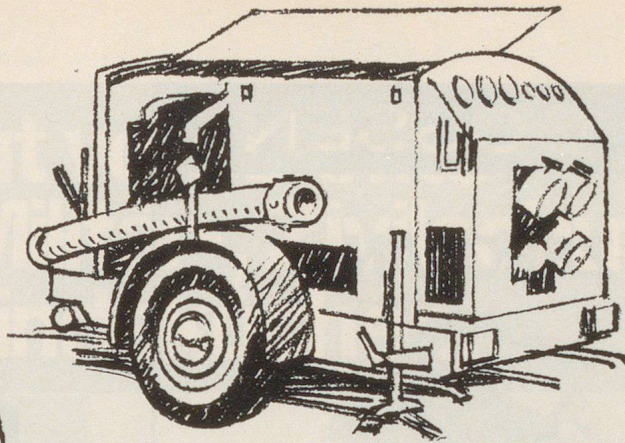
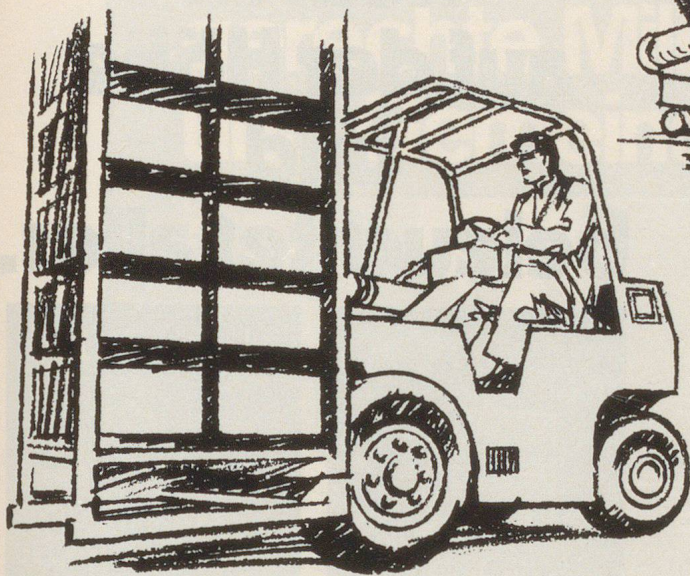
### **Terms of use**

The ETH Library is the provider of the digitised journals. It does not own any copyrights to the journals and is not responsible for their content. The rights usually lie with the publishers or the external rights holders. Publishing images in print and online publications, as well as on social media channels or websites, is only permitted with the prior consent of the rights holders. [Find out more](#)

**Download PDF:** 23.02.2026

**ETH-Bibliothek Zürich, E-Periodica, <https://www.e-periodica.ch>**



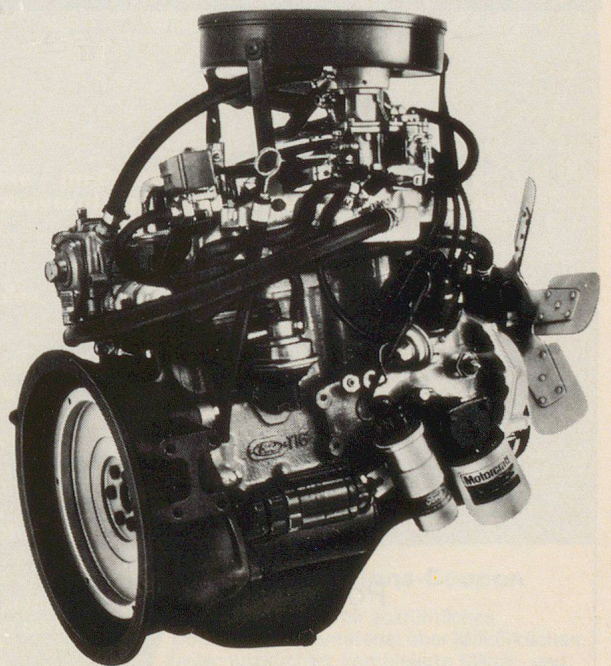


# Wir helfen Ihnen Ihre Antriebs- probleme lösen

mit den neuen Ford-Industriemotoren der Baureihe 2270E. Seit ihrer Einführung im vergangenen Herbst haben diese Motoren, die in Ausführungen mit 1100 ccm und 1600 ccm lieferbar sind, eine kleine industrielle Revolution heraufbeschworen. Konstrukteure, die Motoren dieser Reihe angewendet haben, sind begeistert davon. Sie loben vor allem die Flexibilität des revolutionären 2270E-Programms, denn es bietet eine Menge von Möglichkeiten in bezug auf den Treibstoff - Erdgas, Flüssiggas, Benzin - und eine grosse Leistungsauswahl von 8,5 kW bis 40 kW (11,5 PS bis 54,0 PS nach DIN 6270 B). Alle Motoren sind leichte, kompakte Aggregate, die sich leicht in die verschiedensten ortsfesten und mobilen Anlagen einbauen lassen - für Anwendungen, von denen wir nicht einmal geträumt haben.

**Der Motor 2274E für Erdgas ist der bestgeeignete Antrieb für Wärmepumpen in den in Entwicklung stehenden Totalenergieanlagen.**

Sie werden feststellen, dass jeder Motor der Baureihe 2270E anpassungsfähig, wirtschaftlich im Betrieb und günstig im Preis ist. Dazu kommt, dass überall in der Welt ein erstklassiger Service für diese Motoren zur Verfügung steht. Die 1100-ccm- und 1600-ccm-Motoren der Baureihe 2270E von Ford verfügen über eine formsteife, 5fach gelagerte Kurbelwelle aus Stahlguss, verstärkte Kurbelwellenführungslager, Auslassventile mit Stellite-Belägen und in der Version für Erdgas- oder Flüssiggasbetrieb induktionsgehärtete Sitze für die Auslassventile.



Wenn Sie mehr darüber wissen möchten, wie sich der Ford 2270E-Motor für Ihre Konstruktionen verwenden lässt, dann senden Sie uns doch einfach den Coupon.

## Coupon:

Bitte senden Sie uns Unterlagen über:

- ☐ die 2270E-Serie
  - ☐ Ihr Verkaufsprogramm Benzin-/Dieselmotoren
- Gewünschtes bitte ankreuzen!

Adresse:

\_\_\_\_\_

\_\_\_\_\_

Telefon:

\_\_\_\_\_

\_\_\_\_\_

Bitte ausschneiden und einsenden an die Ford Motor Company (Switzerland) S.A., Abt. Industriemotoren, Kurvenstrasse 35, 8021 Zürich



**Industrie  
Motoren  
Aggregate**





**GOSSSEN**

## ZEROPAN



ERDUNGSMESSEK IM TASCHENFORMAT

- für Messung des Kurzschluss- und Sicherungs-Nennstromes
  - Kontrolle des Erdleiters auf Berührungsspannung und Unterbruch
  - Kontrolle des Nulleiters auf Unterbruch
- Neue, verbesserte Schaltung



**ULRICH MATTER AG. 5610 WOHLN**

Elektr. Mess- und Regeltechnik  
Telefon (057) 614 54 / 628 34

## Hans Bächli

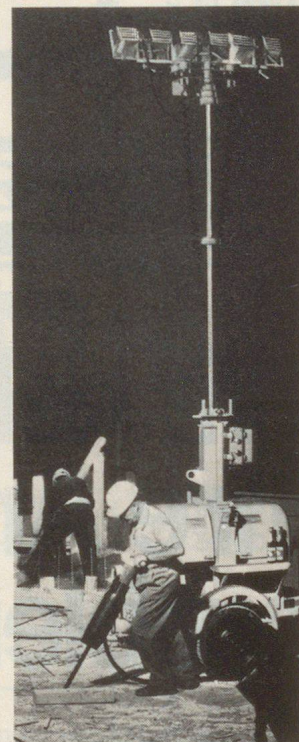
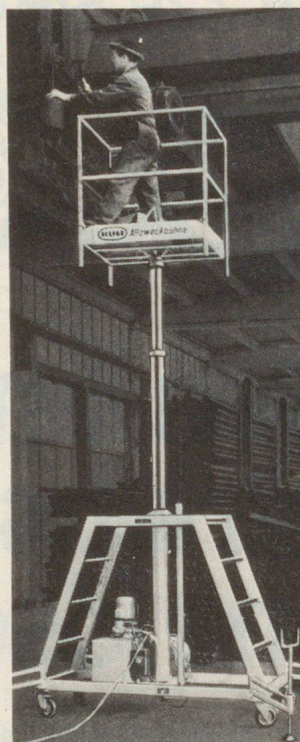
Seilerei und Flechtereie

Postfach 1830

**Telefon 01 96 12 78**

**8180 Bülach**

# KULI ist auf der Höhe und beleuchtet alles.



KULI-Allzweckbühnen und -Flutlichtanlagen.  
KULI-Allzweckbühnen sind auf der Höhe für Reparatur-, Wartungs- und Reinigungsarbeiten, Gebäudeunterhalt, Montage- oder Kontrollarbeiten. Arbeitshöhen bis 17 m.

KULI-Flutlichtanlagen beleuchten alles auch ohne Netzanschluss: Baustellen, Montage- und Lagerplätze, Flughäfen. Unentbehrlich für Militär, Feuerwehr, Polizei, Rettungsdienst und Katastrophenhilfe. Lampenhöhe bis 10 m.

KULI ist immer und überall einsatzbereit.

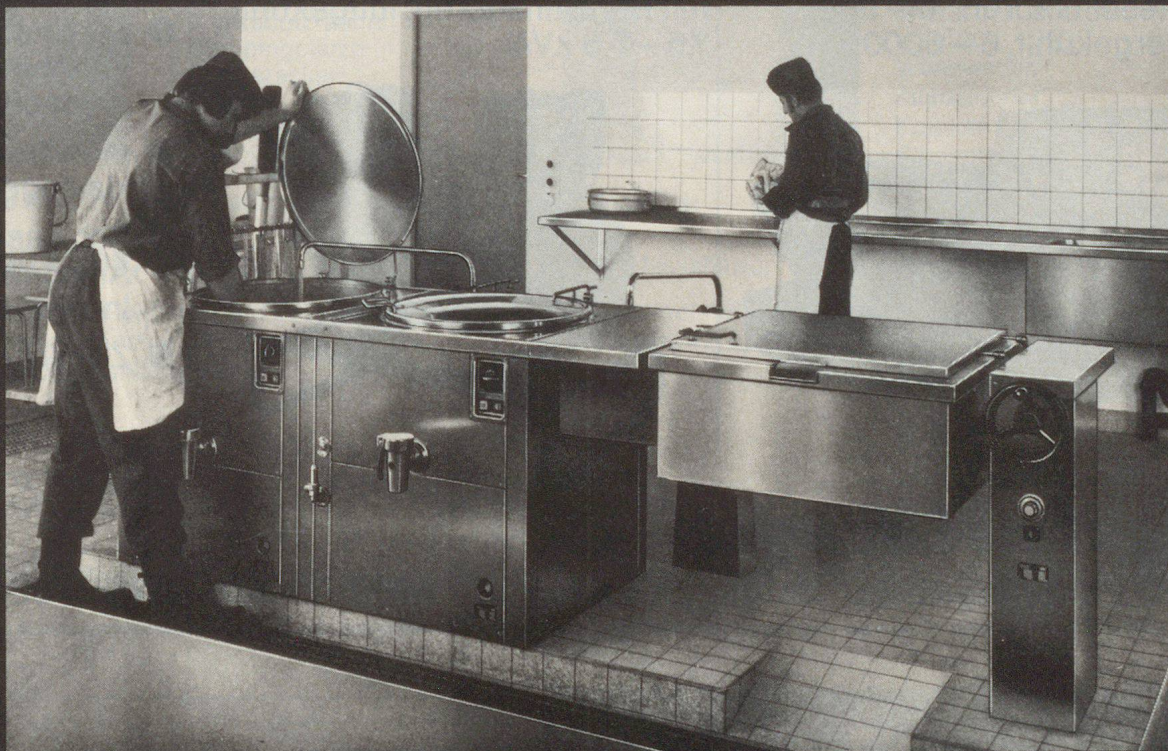


**Ihr Partner für wirtschaftliche Förder- und  
Lagertechnik**

SIG Schweizerische Industrie-Gesellschaft  
Förder- und Lagertechnik  
8212 Neuhausen am Rheinfall  
Telefon 053/8 15 55



# Franke baut vorschriftsgerechte Militär-, Zivilschutz- und Gemeindeküchen.



## Neu

**Kochkesselblöcke von Franke – im Ernstfall für den Zivilschutz – in Friedenszeiten für die Truppenverpflegung und andere Organisationen.**

Wir können Ihnen umfassende Dienstleistungen und Lösungsvorschläge anbieten für:

### **Militärküchen**

Beheizung mit Holz, Kohlen, Gas und Elektrizität

### **Zivilschutzküchen**

Beheizung mit Elektrizität

### **Kombinierte Militär- und Zivilschutzküchen**

Beheizung mit Elektrizität

### **Gemeindeküchen**

Beheizung mit Holz, Kohlen, Gas und Elektrizität

### **Küchen für Katastrophenhilfe**

Beheizung mit Holz

Wir bieten zudem eine fachliche Beratung bei der Planung und Einrichtung, ein komplettes Programm an Küchenanlagen und Küchenzubehörartikeln und eine einwandfreie Montage und einen prompten Service.

**Franke – damit auf jeden Fall vorgesorgt ist**

Franke – Spezialist für Militär- und Zivilschutzküchen, Grossküchen, Haushaltsküchen, Badezimmer-Möbel, Spültische und Abdeckungen, Bau-Normelemente, Spital-Einrichtungen, Apparatebau, Schlacht- und Metzgerei-Einrichtungen.

Verlangen Sie bitte unsere umfassende Dokumentation.

**FRANKE**

Franke AG 4663 Aarburg  
Telefon 062 43 31 31

### Informations-Coupon

Bitte senden Sie mir ausführliches Dokumentationsmaterial über Militärküchen, Zivilschutzküchen, kombinierte Militär- und Zivilschutzküchen, Gemeindeküchen

26/1/6

Name:

Strasse:

PLZ/Ort:

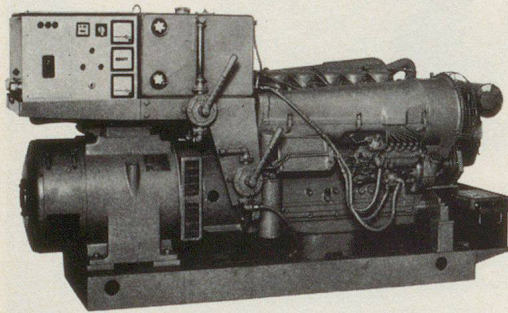
Einsetzen an: Franke AG, 4663 Aarburg



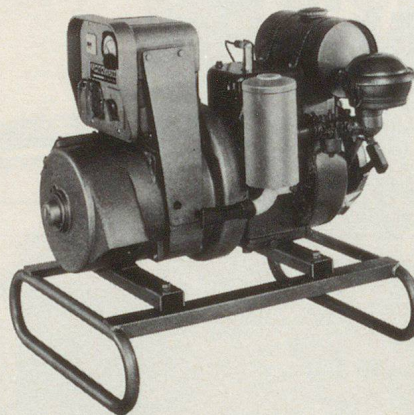
# Stromerzeuger und Notstromanlagen von 1,5-6000 kVA



mit Dieselmotoren, luft- und wassergekühlt, 6 – 6000 kVA



mit Benzinmotoren, luftgekühlt, 1,5 – 7,5 kVA



- ein erfahrener Partner mit einem grossen Programm
- mit einem erstklassigen Service
- Schlüsselfertiger Anlagenbau im In- und Ausland
- Zivilschutzanlagen

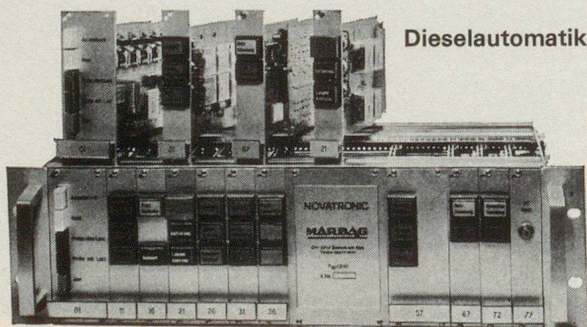


**Hans F. Würigler**

Ingenieurbüro Industriestrasse 19 8910 Affoltern a/A Tel. 01 99 44 15

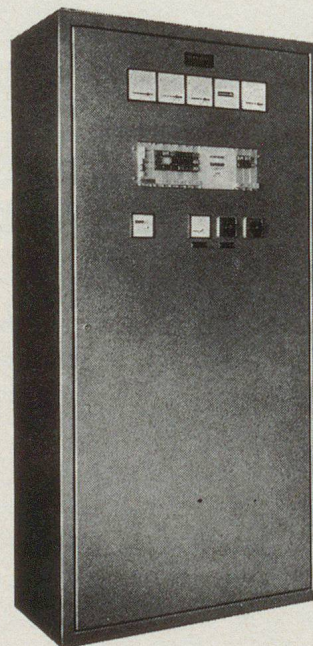
Hier stellen wir Ihnen vor: die neue vollautomatische  
NOTSTROMSTEUERUNG, System

**MARBAG NOVATRONIC**  
und **MINITRONIC**



Dieselautomatik

**19"-Rack mit Europanormkarten**  
ausgerüstet mit: Netz- und Generatorspannungsüberwachung 3phasig, Ansteuerung Netz- und Generatorschutz, Lichtmaschinen- oder Fliehkraftschalter-Überwachung, 3fach-Starteinrichtung, Start- und Pausenzeit einstellbar, Ansteuerung, Betriebs- und Stoppmagnet, Sirene, Startverzögerung, Rückschaltverzögerung, Auskühlverzögerung, Batteriespannungsüberwachung, Alarmkarten.



NOVATRONIC 25– 150 A  
NOVATRONIC 250– 600 A  
NOVATRONIC 800–1500 A

Erhältlich auch als kombinierte Anlagen mit Verbrauchern, Heizung – Lüftung – Klimaanlage – Hauptverteilungen.

Fahrbare Ausführungen.

Mit allen gewünschten Zusätzen ausrüstbar.

**NOVATRONIC**  
Typ N-150/24

Verlangen Sie den Besuch unserer Spezialisten.

**MARBAG AG**

5712 Beinwil am See  
Fabrik für elektrische und elektronische Steuerungen, Schaltanlagen und Geräte  
Telefon (064) 71 40 41

Ferner aus unserem Fabrikationsprogramm:

**Schalt-, Steuer-, Regel-, Kommando- und Verteilanlagen**



# Sicher ist sicher... mit CLOSENET

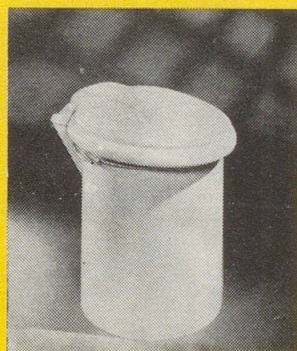
Das einzige vollautomatische chemische WC, total geruchlos, vollständige Auflösung

## CLOSENET «STANDARD»



Installation stationär  
oder mobil  
für vorfabrizierte Häuser  
Zivilschutzräume  
Campingplätze  
Baubaracken  
Chalets  
Wohnwagen  
(mobile home)

## CLOSENET «BABY»



**ohne Wasser...  
ohne Geruch**

**In Frankreich und  
im Ausland patentiertes  
Bedienungssystem**

tragbar für Luftschutz-  
räume  
Schiffe  
Wohnwagen  
Altenzimmer,  
Kranken- und  
Studentenzimmer

**Unerlässliche Zusätze zum einwandfreien Funktionieren dieser Apparate:**

### Closepaillettes, Eimer zu 5 kg

Stark wirkendes Desinfektions- und Desodorierungsmittel, das eine vollständige Auflösung garantiert.  
Auch für geschlossene Klärgruben.

### Flix, Flasche von 1 l

Starkes, gefährloses, bakterizides Desinfektionsmittel, bewirkt augenblickliche Geruchbindung.

### Dokumentation, Ausstellung, Verkauf:

Gétaz, Romang, Ecoffey SA  
Sabag & Baumaterial AG  
Marex SA

Troesch & Co. AG  
Belco Sanitäre Apparate AG  
Elements pour Abris G. Bühler

Dubois, Jeanrenaud SA  
Tavelli & Bruno SA  
Sanitas AG

Importeur: René Meister, 19, avenue François-Besson, 1217 Meyrin, Telefon 022 82 33 18 und 022 82 88 85

Marke und Modell gesetzlich geschützt



**TRIOPAN** Faltsignale

alleiniger Hersteller

**TRIOPAN** RORSCHACH

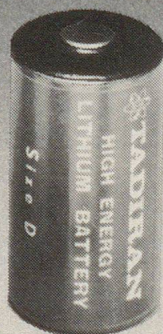


**Jos. Butz**

Signalfabrikation  
Telefon 071 41 42 72  
(Erhältlich bei  
Feuerwehr-Grossisten  
und Wiederverkäufern)

**Die  
Energiequelle  
der 80er Jahre  
heute erhältlich  
Lithium – Batterien  
von**

**TADIRAN**



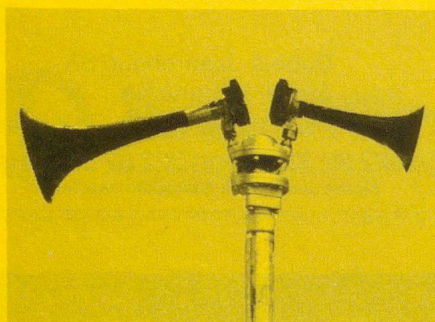
- Konstante Entladespannung 3,4V
- Hermetisch dicht
- Höchste zur Zeit erhältliche
- Energiedichte
- Temperaturbereich
- -40° C bis +70° C
- Lagerdauer > 10 Jahre
- Größen 1/2 AA, AA, C, D
- Ab Lager Metronic

**metronic**

Metronic AG, 8051 Zürich, Tel. 01/41 84 84



# FEUER ALARM



Das ist Aufgabe eines modernen Feueralarmsystems: Die schnelle Alarmierung der Löschmannschaft in einem weiten Umkreis. Eine Alarmierung, die unabhängig ist von Stromausfall. Und der man sich nicht entziehen kann. Mit einer Anlage, die weitgehend wartungsfrei und beständig gegen Witterungseinflüsse ist. Die auch über Funk, Telefon oder Netzkommandoanlagen ausgelöst werden kann.

## Das Ericsson-Tyfon-Alarmsystem

besitzt alle diese Eigenschaften. Deshalb sind Tyfon-Anlagen die meistverwendeten in der Schweiz und im Ausland. Deshalb ist die Tyfon-Anlage vom Schweizerischen Feuerwehrverband geprüft und empfohlen.

## Feueralarm und Wasseralarm

Viele wassergefährdete Gemeinden in der Schweiz kombinieren Feueralarm und Wasseralarm, also den Cis-Gis-Ton (Feuer) mit dem speziellen Tiefton (Wasser). Diese Kombination ist vom EMD bewilligt und für die betreffenden Gemeinden zudem sehr kostensparend.

## Wir informieren Sie über diese Alarmsysteme

Völlig unverbindlich. Auch wenn Ihnen im Augenblick das Problem nicht dringlich erscheint. Wir senden Ihnen gerne detaillierte Unterlagen, noch lieber jedoch würden wir, ohne jegliche Verpflichtung, eine kurze Demonstration bei Ihnen durchführen. Bitte berichten Sie uns, wenn Ihr Alarmsystem nicht befriedigt, durch Ausfälle gekennzeichnet ist oder immer weniger Feuerwehrleute am Brandplatz erscheinen. Unser Alarmsystem hat sich in diesen Fällen, bei über 100 Gemeinden, als die richtige Lösung erwiesen.

### Coupon

- |                                                       |                                                       |                                    |
|-------------------------------------------------------|-------------------------------------------------------|------------------------------------|
| <input type="checkbox"/> Besuch und Vorführung        | <input type="checkbox"/> Feueralarm für Gemeinden     | <input type="checkbox"/> Gemeinden |
| <input type="checkbox"/> Detaillierte Unterlagen über | <input type="checkbox"/> Feuer- und Katastrophenalarm | <input type="checkbox"/> Industrie |
|                                                       | <input type="checkbox"/> Mobile Alarmanlagen          |                                    |

Name \_\_\_\_\_  
 Sachbearbeiter \_\_\_\_\_  
 PLZ/Ort \_\_\_\_\_  
 Strasse \_\_\_\_\_  
 Tel. \_\_\_\_\_

## Ericsson Alarmsysteme

Ericsson AG  
 Ueberlandstrasse 436  
 8061 Zürich  
 Tel. 01 41 66 06

Ausser dem Hauptsitz in Zürich hat Ericsson Regionalvertretungen in den Gebieten Basel, Bern, St. Gallen, Lausanne und Tessin.