

Zeitschrift: Zivilschutz = Protection civile = Protezione civile
Herausgeber: Schweizerischer Zivilschutzverband
Band: 25 (1978)
Heft: 10: Jubiläumsausgabe Oktober 1978

Rubrik: Aktueller Infodienst

Nutzungsbedingungen

Die ETH-Bibliothek ist die Anbieterin der digitalisierten Zeitschriften auf E-Periodica. Sie besitzt keine Urheberrechte an den Zeitschriften und ist nicht verantwortlich für deren Inhalte. Die Rechte liegen in der Regel bei den Herausgebern beziehungsweise den externen Rechteinhabern. Das Veröffentlichen von Bildern in Print- und Online-Publikationen sowie auf Social Media-Kanälen oder Webseiten ist nur mit vorheriger Genehmigung der Rechteinhaber erlaubt. [Mehr erfahren](#)

Conditions d'utilisation

L'ETH Library est le fournisseur des revues numérisées. Elle ne détient aucun droit d'auteur sur les revues et n'est pas responsable de leur contenu. En règle générale, les droits sont détenus par les éditeurs ou les détenteurs de droits externes. La reproduction d'images dans des publications imprimées ou en ligne ainsi que sur des canaux de médias sociaux ou des sites web n'est autorisée qu'avec l'accord préalable des détenteurs des droits. [En savoir plus](#)

Terms of use

The ETH Library is the provider of the digitised journals. It does not own any copyrights to the journals and is not responsible for their content. The rights usually lie with the publishers or the external rights holders. Publishing images in print and online publications, as well as on social media channels or websites, is only permitted with the prior consent of the rights holders. [Find out more](#)

Download PDF: 13.08.2025

ETH-Bibliothek Zürich, E-Periodica, <https://www.e-periodica.ch>

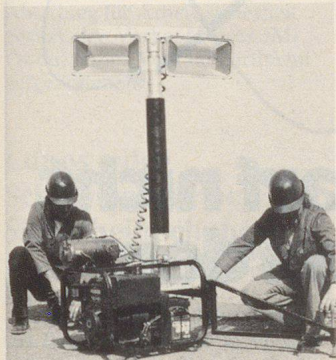
High-Lite für den Zivilschutz

Head

Die High-Lite-Teleskop-Flutlichtanlage aus den USA macht die Nacht zum Tag.

Copy

Nur zwei Mann und knapp eine Minute Aufbauzeit genügen, um mit dieser Anlage eine Fläche von mehr als 5000 m² während Stunden optimal auszuleuchten. Das High-Lite hat sich dank seiner einfachen und robusten Bauweise im nächtlichen Einsatz bereits bestens bewährt – bei Unglücksfällen auf der Strasse, im Katastropheneinsatz, bei Bauarbeiten während der Nacht usw.



High-Lite ist ein kompaktes Notstromaggregat mit Anschlüssen für elektrisches Rettungsgerät (Trennscheibe usw.), handlich im Gebrauch, einfach in der Wartung und preiswert in der Anschaffung. Generalvertretung für Europa: *Henry Baumann + Co. AG Lichttechnik/Elektromaterialien* en gros, Grubenstrasse 38, 8045 Zürich

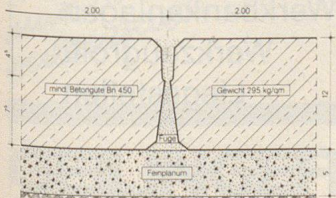
Auch für Zivilschutzbauten interessant

Fertigböden aus Hartbeton

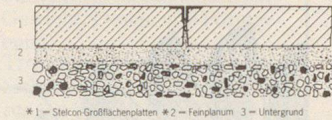
Seit mehr als 20 Jahren werden in den Niederlanden und in der BRD Betriebsböden aus Hartbeton-Fertigbauteilen erstellt. Die von der Stelcon AG, Essen (in der Schweiz vertreten durch *Fersima AG, Stäfa*), entwickelten Produkte lassen sich in zwei Hauptgruppen gliedern:

1. Grossflächenplatten
 2. Kleinflächenplatten
- Die Grossflächenplatten bilden den mobilen Betriebsboden. Die

Aufbau eines Bodens mit Stelcon MB-Elementen



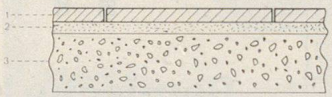
Aufbau eines Bodens mit Stelcon Großflächenplatten



Fertigbauteile in der Standardausführung von 2 x 2 m haben bei einer Stärke von 12 cm ein Gewicht von etwa 1,2 t und werden mit verschiedenen Verschleisschichten (mineralisch oder metallisch) angeboten. Als Kanten- und Fugenschutz weist die Platte einen robusten Winkelstahlrahmen auf, der mittels angeschweisster Anker fest mit dem Beton verbunden ist. Auf den Untergrund und die Verlegung kommt es an! Grundsätzlich kann man davon ausgehen, dass die Platten auf jedem Untergrund verlegt werden können, wenn ein 20 cm starkes Kies- oder Schotterbett einge-

Aufbau eines Bodens mit Stelcon-Kleinflächenplatten

Die exakte und fachgerechte Verlegung auf tragfähigem Unterbeton ist Voraussetzung für die hohe Belastbarkeit der Stelcon-Kleinflächenplatten.



bracht wird. Damit jede Platte satt aufliegt, ist nur noch ein 5 cm starkes Feinplanum (Sand oder Splitt) erforderlich.

Es empfiehlt sich, das Feinplanum für jede Tafel einzeln abzuziehen. (4 m² lassen sich exakter planieren als 40 m² oder mehr.) Da die Platten eine hohe Massgenauigkeit aufweisen, werden dadurch auch die Gesamflächen gleichmässig eben.

Die Platten sind nicht miteinander verbunden, sondern werden mit Zwischenräumen von 5 mm verlegt. Die daraus entstehende Fuge wird je nach Bedarf offengelassen, eingesandet oder, wie in Grundwasserschutzgebieten, mit öl- und benzinbeständigem Material ausgegossen. Zum Abführen des Oberflächenwassers werden die Platten mit einer Neigung von 0,5–1,5 % verlegt. Spezielle Entwässerungsformsteine besorgen das Weitere.

Bahnbereich

Bei diesen Fertigbauteilen ist man nicht auf das Mass von 2 x 2 m festgelegt. Speziell für Gleisauskleidungen, Bahnübergänge usw. wurden Platten entwickelt, die auch in kritischen Bereichen (z. B. Weichen) ebene Flächen bilden.

Kleinflächenplatten

Die Kleinflächenplatten haben das Format 30 x 30 cm, sind 2,5 cm stark und bilden eine geschlossene Fläche. Sie eignen sich besonders dort, wo sehr hohe Anforderungen an die Abriebfestigkeit gestellt werden. Eine Auswahl von Platten aus Hartbeton, Stahl und

Gusseisen bietet für die verschiedensten Betriebsbereiche Problemlösungen an.

Jede Kleinflächenplatte muss mit besonderer Sorgfalt verlegt werden. Der Unterbeton ist zu säubern (ein Aufräumen ist nicht erforderlich), um dann den Verlegemörtel gleichmässig auftragen zu können. Der Verlegemörtel sollte 2,5 cm stark sein und nur hochwertigen Zement enthalten – wie die Platte selbst. Die Platten werden fugenlos aneinandergeliegt und gut eingeschlamm.

Die auf diese Weise sorgfältig verlegten Platten geben dem Boden eine hohe Lebensdauer. In den Stahlwerken an der Ruhr (und nicht nur dort) liegen solche Platten zum Teil seit mehr als 30 Jahren in den betriebsamsten Bereichen. (Wenn mal eine Reparatur am Boden fällig ist, so handelt es sich meistens nur um ein paar Platten, die, ohne den Betriebsablauf zu stören, rasch ausgewechselt werden können.) In besonderen Fällen lassen sich die Vorzüge beider Produktgruppen kombinieren (z. B. Ankerplatten aus Stahl in Grossflächenplatten), damit die Mobilität des gesamten Bodens erhalten bleibt. Auskunft und Unterlagen: *Fersima AG Hädlestrasse 8 CH-8712 Stäfa Telefon 01 926 36 44*

Blitzleuchten für Alarm- und Warnsysteme

Die neuen Xenon-Blitzleuchten aus dem Programm der Wunderli Electronics AG kommen überall dort zum Einsatz, wo eine Fehlerquelle oder eine Gefahr sofort gemeldet werden muss. Ein mit Sicherheit wahrnehmbares Signal ist dabei von grösster Wichtigkeit. Sirenen und andere akustische Signale können stören oder durch zu grossen Umgebungslärm nicht gehört werden.



Die extrem hellen Lichtimpulse der Blitzleuchten jedoch sind äusserst gut sichtbar, auch wenn sie nicht direkt in Blickrichtung liegen oder grösserer Umgebungslärm herrscht.

Ideale Einsatzmöglichkeiten sind: Störungsmeldung an Maschinen und Anlagen, zum Beispiel Über- oder Unterdruck, Temperatur, Niveau, Überlast usw. Da die Blitzleuchten für Dauerbetrieb konstruiert sind, kommen sie auch zum Einsatz bei Warnanlagen, wie zum Beispiel bei rotierenden oder bewegten Maschinenteilen, Industriefahrzeugen, Krananlagen, Baustellen, Motor- und Segelschiffen, Flugzeugen, Ferienhäusern (Heizungsschaden), Einbruch-Alarmanlagen, Überfall-Meldeanlagen usw. Durch Auswahl verschiedener Kalottenfarben und Blitzfrequenzen lassen sich von einem Punkt aus mehrere Meldungen gleichzeitig übermitteln.

Einsatz als Telefonruffleuchte:

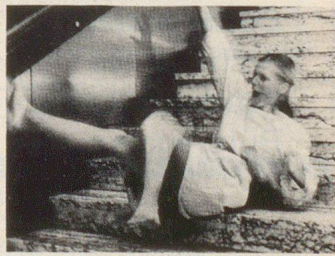
Zusammen mit einem abfallverzögerten Relais werden Blitzleuchten an ein Starkstromrelais der PTT angeschaltet. Sobald ein Anruf kommt bzw. das Telefon läutet, startet die Blitzleuchte und stoppt erst etwa 5 sec nach dem letzten Klingelzeichen wieder.

Technische Daten: 5 Normspannungen 12, 24, 220 V AC, 12, 24 V DC, Blitzfrequenz einstellbar von 40...120 Imp/min, Kalottenfarben: klar, gelb, orange, grün, blau, rot; Blitzleistung 5 W/sec, Temperatur -20...+50 °C, Gehäuse Kunststoff beige, Gewicht 400 g, Abmessungen Ø 59 mm, Länge 155 mm.

Wunderli Electronics AG Schitter 982 CH-9413 Oberegg

Neuer Antirutschbelag Safety-Walk hilft Unfallkosten senken

Wenn die Füsse wegrutschen, gibt es keinen Halt mehr. Wer Glück hat, kommt mit dem Schrecken davon. Die meisten erheben sich mit Prellungen und Wunden. Manche bleiben liegen – mit Hals- und Beinbruch. Unfälle dieser Art sind in den Betrieben fast alltäglich. Sie geschehen überall dort, wo es zu glatt, zu nass, glitschig oder zu ölig ist. Die Schuld am Unfall tragen fast nie die Opfer. Fast immer wurde versäumt, die gefährlichen Stellen rutschsicher auszurüsten. Die Suva weist aus, dass Ausrutschen und Fallen nach wie vor in den Betrieben zu den häufigsten Unfallarten gehören. Mit dem neuen Safety-Walk wird das Gehen und Stehen sicher. Der



AKTUELLER INFODIENST

selbstklebende, dauerhafte Belag verhindert Arbeitsunfälle und erhöht die Arbeitssicherheit. Die Anwendungsmöglichkeiten sind nahezu unbegrenzt. Um in jedem Falle eine optimale Wirkung zu erzielen, gibt es die Beläge in drei speziellen Typen. Safety-Walk gehört auf Treppen, Standflächen, Gehflächen. Auf Böden aus Holz, Metall, Stein, Keramik. Auf Rampen, Leitern, Brücken. Auf Bootdecks, Fahrzeuge, Trittbretter. In Bäder, Waschräume, Küchen. Safety-Walk macht gefährliche Stellen trittsicher und glatte Flächen wieder griffig. Als Mitglied des VSU (Verband Schweiz, Unfallverhütung) hat die Firma Gummi Maag AG in 8600 Dübendorf, welche eine besondere Abteilung für Arbeitssicherheit besitzt, den Verkauf dieses 3M-Produktes ins Verkaufssortiment aufgenommen.

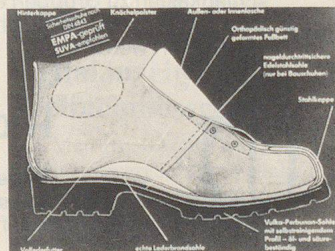
Lupos – der Schrittmacher bei Sicherheitsschuhen

Lupos hat den Sicherheitsschuh gesellschaftsfähig gemacht! Aus den in früheren Jahren mit den Attributen schwer, klobig und un bequem behafteten Sicherheitsschuhen hat die Lupos-Schuhfabrik als führender Anbieter auf dem Sicherheitsschuhbereich in einer konsequenten Fortentwicklung ein Konzept erarbeitet, welches garantiert, dass Sicherheitsschuhe von normalen

Strassenschuhen so gut wie nicht mehr zu unterscheiden sind. Dies bezieht sich insbesondere auf Gewicht, Design und Formgebung. Trotzdem entsprechen Lupos-Sicherheitsschuhe den Anforderungen der DIN 4843, sind EMPA-geprüft, Suva-empfohlen und übertreffen häufig sogar die geforderten Werte.

Sohle

Durch ein besonderes, neuentwickeltes Sohlenmaterial mit Luftpolsterung, abgerundeter Absatzkeule und schrittgerechter Profilanordnung wurde der Lupos-Schuh ungewöhnlich leicht und gewährleistet optimale Stand- und Laufsicherheit. Alle Lupos-Schuhe sind innen ledergefüttert und mit einem besonderen, orthopädisch günstig geformten Fussbett versehen. Lupos-Sicherheitsschuhe haben sich bewährt und erfüllen höchste Anforderungen an Trittsicherheit, Rutschfestigkeit und Laufkomfort.



Schuh-Querschnitt

Lupos-Sicherheitsschuhe gibt es für jeden Zweck und Einsatz! Ob Halbschuh oder Stiefel, ob für

Bau, Industrie oder öffentlichen Dienst! Lupos – der Sicherheitsschuh für Arbeit, Freizeit und Sport. Verlangen Sie bitte Prospekte und Preislisten! Tegum AG, Fabrikation und Vertrieb von technischen Artikeln Tannenwiesenstrasse 11 8570 Weinfelden Telefon 072 21 17 77

Hapag Aarau ist umgezogen

Ziemlich genau mit dem fünfzehnjährigen Bestehen fällt der Umzug der Hapag AG in die neuen Büros und Lagerräumlichkeiten zusammen.

Die neue Adresse lautet: Hapag AG, Im Hag 9, 5033 Buchs bei Aarau.

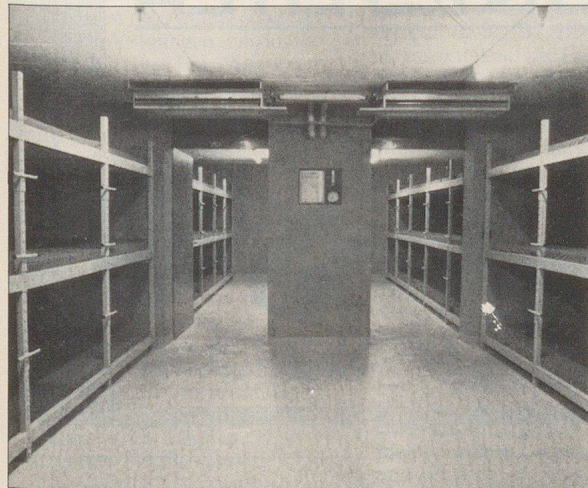
Selbstverständlich ist der Konzeption der neuen Ausstellung innerhalb der Geschäftsräume besondere Bedeutung beigemessen worden. Alle Besucher werden nun auch die Parkplätze, die direkt vor dem Haus zur Verfügung stehen, zu schätzen wissen. Der massvolle Ausbau des Sortiments und die gezielte Bewirtschaftung haben es unumgänglich gemacht, dass die Ausstellungsfläche nunmehr über 50 m² und die Lagerflächen auf 500 m² angehoben worden sind. Für die speditive Abwicklung der Geschäftstätigkeit ist nun auch eine Telex-Linie installiert worden

(68 793). Die Telefonnummern (064 24 26 41-43) konnten an die neue Adresse mitgenommen werden. Der neue Geschäftssitz liegt zudem auch in der Nähe der neuen Aaretalstrasse, die den N1-Anschluss Hunzenschwil mit dem Raum Aarau in einigen Monaten verbinden wird.

Hapag – bei gleicher Qualität günstiger, bei gleichem Preis besser! Dies wird auch am neuen Ort die Devisse des Unternehmens sein, welches ausschliesslich über Wiederverkäufer im Gastronomie-, Metzgerei- und Bäckereibedarf operiert und ein breites Spektrum dieser Branchen abdeckt. Um einige Artikelgruppen herauszugreifen, erwähnen wir unter anderem Aufschnittmaschinen, Fleischwölfe, Knochen Sägen, Back- und Pizzaöfen, Bains-Marie, Cutter, Mixer, Dosenöffner, Kaffeemühlen, Milcherhitzer, Fruchtpressen, Dosierausgiesser, Grills/Toaster, Waagen und das Serviertablettsortiment. Ein Besuch am neuen Geschäftssitz der Hapag AG wird von seinem informativen Gehalt her sicher nichts zu wünschen übriglassen.

Neue Programmübersicht der Metrawatt AG für Messapparate

Die Metrawatt AG für Messapparate, Zürich, hat eine neue



GESTOR

Wir haben viele «neue Kinder», die wir dem Zivilschutz zur Verfügung stellen können, aber zu wenig Platz, sie hier vorzustellen. Beschränken wir uns zum Beispiel auf LIEGESTELLEN: Diese sind

- in Einzelteile zerlegbar, es gibt keine schweren Teile
- verstellbar in der Höhe
- schnell montiert und demontiert
- freistehend montierbar, da selbsttragend
- als Lagergestelle verwendbar usw.

Gestle AG Chur

Pulvermühlestrasse 20, Telefon 081 24 35 35, Telex 74 489

Geilinger gehört auf jede Unternehmer-Liste

Bitte aufragen und Dokumentation verlangen!

GEILINGER

Ingenieur- und Metallbau-Unternehmung

- | | |
|---|---|
| <input type="checkbox"/> Stahlkonstruktionen | <input type="checkbox"/> Güterumschlageseinrichtungen |
| <input type="checkbox"/> Stahlpilze für Flachdecken | <input type="checkbox"/> Schutzraum-Bauteile |
| <input type="checkbox"/> Alu-Fenster und -Türen | <input type="checkbox"/> Stahltürzargen und Türen |
| <input type="checkbox"/> Holz/Metall-Fenster | <input type="checkbox"/> Garagentore |
| <input type="checkbox"/> Fassaden-Elemente | <input type="checkbox"/> Spezialkonstruktionen |
| <input type="checkbox"/> Industrie-Tore und -Türen | |

Geilinger AG
8401 Winterthur, PF 988
Tel. 052 84 61 61, Telex 76731

Basel, Bern, Bülach,
Elgg, Menziken, St. Gallen,
Winterthur, Yvonand

AKTUELLER INFODIENST

Programmübersicht über die Verkaufsprodukte ihrer vier Teilbereiche «Geräte für Labor und Service, Einbaugeräte, Metramatic und Messanlagen» herausgeben. Diese zwanzigseitige Broschüre ermöglicht einen raschen Überblick über die verschiedenen Messgeräte, die mit Bild und den wichtigsten Daten vorgestellt werden. Es sind dies analoge und digitale Vielfachmessgeräte und Messgeräte für elektrische und physikalische Größen, Prüfgeräte, Schreiber und Plotter, Schreiber für Einbau sowie Messumformer, Regler, Grenzsinalgeber und Anzeigegeräte.

Aus dem Metramatic®-System, dem universellen System zum Messen, Steuern, Regeln mit Signalübertragung und -verarbeitung, werden in gleicher Weise die wichtigsten Bausteine der acht Systemgruppen vorgeführt.

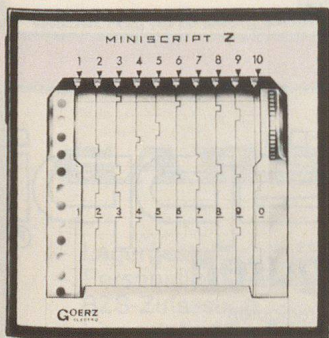
Interessenten erhalten diese neue Programmübersicht auf Anfrage kostenlos und unverbindlich.
 Metrawatt AG für Messapparate
 Felsenrainstrasse 1
 8052 Zürich
 Telefon 01 51 35 35

10-Kanal-Zeitmarkenschreiber 96 × 96 mm für die Überwachung von Alarmanlagen

Der Zeitmarkenschreiber Miniscript ZM 60 VDS dient zum Registrieren des Anfangs und des Endes von Vorgängen, die durch die Stellung eines Ein-/Aus-Schalters signalisiert werden können. Das Gerät entspricht den Anforderungen an Einbruchmeldeanlagen gemäss dem Verband der Sachversicherer e. V. (Anerkennungsnummer in der BRD: G 175178) und wird als solches zur Überwachung der Funktion von Alarmanlagen eingesetzt.

Die wichtigsten Merkmale:

- zehn unabhängige Markiersysteme, Relaisspannung 12 VDC
- Wartungsfreie Aufzeichnung auf Wachspapier
- Papierantrieb durch quartzgesteuerten Synchronmotor 9...28 VDC
- Papiervorschub 20 und 120



10-Kanal-Zeitmarkenschreiber 96 × 96 mm

mm/h, Papiervorrat für 30 bzw. 5 Tage

- Für Schalttafeleinbau 96 × 96 mm
- Plombierbare Fronttüre mit eingebautem Türkontakt

Jedes der zehn Markiersysteme enthält ein Klappankerrelais, das beim Einschalten des Erregerstromes die zugehörige Schreibnadel auslenkt. Als Registrierpapier dient ein Wachsschichtpapier mit rotem Untergrund, das durch Schienen exakt durch den Registrierteil geführt wird. Die Aufzeichnung erfolgt kontinuierlich.

Die Papiertransporteinrichtung lässt sich fast vollständig aus dem Gehäuse ziehen und nach unten klappen. Dadurch werden Vorrats- und Aufwickelrolle leicht zugänglich.

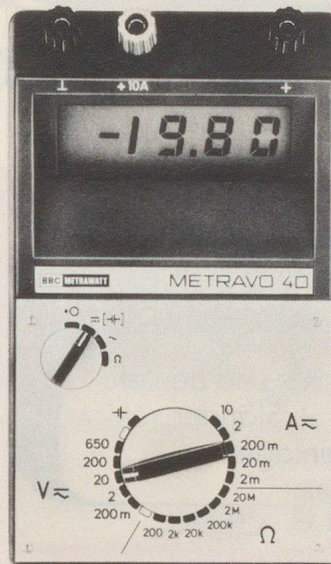
Metrawatt AG für Messapparate
 Felsenrainstrasse 1
 8052 Zürich
 Telefon 01 51 35 35

Neues, digitalanzeigendes Vielfachmessgerät

Das Metravo 4D mit Flüssigkristallanzeige ergänzt die Familie leistungsfähiger Vielfachmessgeräte mit analoger Anzeige Metravo 4S, 4H und 4E. Damit steht eine komplette Baureihe von Vielfachmessgeräten für alle Messaufgaben elektrotechnischer Praxis zur Verfügung, bei denen die jahrzehntelange Erfahrung unter Verwendung neuester elektronischer Bauelemente, abgestimmt auf die Erfordernisse moderner Messtechnik, voll berücksichtigt sind. Die kennzeichnenden Eigenschaften der Metravo-4-Baureihe sind: sicher, genau, robust, zuverlässig, übersichtlich und preisgünstig. Das Metravo 4D bietet eine Vielfalt von Einsatzmöglichkeiten in der elektrotechnischen Praxis, zum Beispiel in der Forschung und Entwicklung, in der Fertigung, im Betrieb, im Prüffeld und im Service.

Der Eingangswiderstand beträgt in allen Spannungsmessbereichen konstant 10 M Ω /100 pF. In 26 Messbereichen können Gleich- und Wechselspannungen bis 650 V, Gleich- und Wechselströme bis 10 A (kurzzeitig bis 20 A) und Widerstände bis 20 M Ω gemessen werden.

Das Metravo 4D ist mit einer Flüssigkristallanzeige (LCD) ausgerüstet, deren hoher Kontrast auch bei grosser Umgebungshelligkeit erhalten bleibt. Mehrere, gut aufeinander abgestimmte Schutzeinrichtungen schützen das Gerät gegen Beschädigung durch falsche Handhabung und Überlastung bis 250 V \approx in allen Messbereichen (ausser 10-A-Bereich). Die robuste Konstruktion gewährleistet, insbesondere in Verbindung mit der Gummischutzhülle, einen weitgehenden Schutz bei rauher



Neues, digitalanzeigendes Vielfachmessgerät

mechanischer Beanspruchung. Das Gerät arbeitet netzunabhängig mit handelsüblichen Mignonzellen. Der Stromverbrauch ist dank den elektronischen Bausteinen in LSI-Technik und der Flüssigkristallanzeige ausserordentlich gering. Abmessungen 110 × 181 × 62 mm; Gewicht etwa 0,75 kg einschliesslich Batterien.

Metrawatt AG für Messapparate
 Felsenrainstrasse 1
 8052 Zürich
 Telefon 01 51 35 35

Neuer XY-YT-Koordinatenschreiber in Einschubtechnik

Der Servogor 743 ist ein neuer XY-YT-Koordinatenschreiber mit Mehrbereich-Keyboord für das Aufzeichnungsformat DIN A4. Er wurde nach modernsten Gesichtspunkten entwickelt. Aufbau, Technik und Präzision entsprechen höchsten Anforderungen.

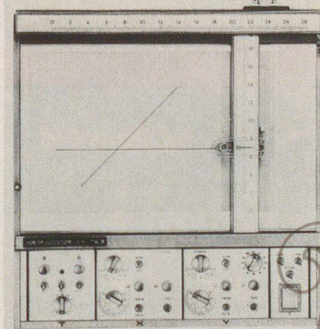
Der Koordinatenschreiber ist in Einschubtechnik aufgebaut. Das Grundgerät kann je Koordinate mit Messeinschüben mit 9 Bereichen von 10 mV/cm bis 5 V/cm oder 16 Bereichen von 0,05 mV/cm bis 5 V/cm mit Zwi-

schensbereichen, kalibrierter Nullpunktunterdrückung 10 × 10 cm und umschaltbarem Filter bestückt werden.

Für den Betrieb des XY-Schreibers für YT-Aufzeichnung steht ein Zeiteinsteinschub mit 11 Bereichen von 0,05 s · cm⁻¹ bis 100 s · cm⁻¹ zur Verfügung. Die Bedienungselemente für die X- und Y-Koordinate, den Zeitvorschub sowie Netzversorgung, elektromagnetische Federabhebung und elektrostatische Papierhalterung usw. sind übersichtlich am Mehrbereich-Keyboard angeordnet und ermöglichen eine einfache Handhabung des Schreibers. Der Servogor 743 zeichnet sich unter anderem durch hohe Genauigkeit (Grundgerät 0,1 % vom Messbereichendwert) und hohe Empfindlichkeit sowie durch eine kurze Einstellzeit aus. Er ist je Koordinate mit einem Gleichstrom-Servosystem mit elektronischem Überlastungsschutz ausgerüstet und sofort betriebsbereit. Die hohe Genauigkeit wird unter anderem durch gestreckte Präzisions-Plastikpotentiometer ermöglicht. Sowohl das Grundgerät als auch die Einschübe sind in Modultechnik mit steckbaren Einheiten, unter überwiegender Verwendung von integrierten Schaltungen, aufgebaut. Die Messeingänge des Schreibers sind an der Geräterückseite über Klemmen und parallel dazu über einen mehrpoligen Flachstecker zugänglich. Bei YT-Betrieb kann der Zeitvorschub durch eine Zusatzeinrichtung auch extern angesteuert werden. Ein Traggriff ermöglicht den handlichen Transport des Gerätes und den Betrieb in verschiedenen Schräglagen.

Die Aufzeichnung erfolgt mit Rotring- oder Filzfedern auf Diagrammblättern DIN A4. Aufzeichnungen können in Ordnern einfach abgelegt bzw. archiviert werden. Der Servogor 743 kann liegend, stehend oder in beliebiger Schräglage eingesetzt werden. Bei der konstruktiven Gestaltung des kompakten und robusten Gerätes wurde auf hohe Qualität und problemlosen Service besonderer Wert gelegt.

Metrawatt AG für Messapparate
 Felsenrainstrasse 1
 8052 Zürich
 Telefon 01 51 35 35



Neuer XY-YT-Koordinatenschreiber

