

Zeitschrift: Zivilschutz = Protection civile = Protezione civile
Herausgeber: Schweizerischer Zivilschutzverband
Band: 24 (1977)
Heft: 10

Werbung

Nutzungsbedingungen

Die ETH-Bibliothek ist die Anbieterin der digitalisierten Zeitschriften auf E-Periodica. Sie besitzt keine Urheberrechte an den Zeitschriften und ist nicht verantwortlich für deren Inhalte. Die Rechte liegen in der Regel bei den Herausgebern beziehungsweise den externen Rechteinhabern. Das Veröffentlichen von Bildern in Print- und Online-Publikationen sowie auf Social Media-Kanälen oder Webseiten ist nur mit vorheriger Genehmigung der Rechteinhaber erlaubt. [Mehr erfahren](#)

Conditions d'utilisation

L'ETH Library est le fournisseur des revues numérisées. Elle ne détient aucun droit d'auteur sur les revues et n'est pas responsable de leur contenu. En règle générale, les droits sont détenus par les éditeurs ou les détenteurs de droits externes. La reproduction d'images dans des publications imprimées ou en ligne ainsi que sur des canaux de médias sociaux ou des sites web n'est autorisée qu'avec l'accord préalable des détenteurs des droits. [En savoir plus](#)

Terms of use

The ETH Library is the provider of the digitised journals. It does not own any copyrights to the journals and is not responsible for their content. The rights usually lie with the publishers or the external rights holders. Publishing images in print and online publications, as well as on social media channels or websites, is only permitted with the prior consent of the rights holders. [Find out more](#)

Download PDF: 15.02.2026

ETH-Bibliothek Zürich, E-Periodica, <https://www.e-periodica.ch>

Motoren liegt je nach Auslegung zwischen 270 und 750 PS. Bei beiden Verbrennungssystemen sind alle Teile, wie Ventilgestänge, Kipphebel, Ventile, Ventilsitze, Federn, Zylinderkopf und -block, Pleuel, Treibstoffleitungen usw., gleich. Mit Ausnahme der Böden gleichen sich auch die Kolben. Die Motoren mit Direkteinspritzung und die mit Vorkammersystem unterscheiden sich bei den Glühkerzen, den Einspritzelementen und den Nocken an der Ventilsteuerung und der Treibstoffpumpe. Es ist Caterpillar jedoch gelungen, bei beiden Systemen der Serie 3400 eine sehr hohe Teilegleichheit zu erreichen. Um möglichst viel Gewicht einzusparen, wird bei der Herstellung der Schwungrad- und Stirnradgehäuse sowie der Ölwannen vor allem Aluminium verwendet. Die aus vergütetem Aluminium bestehenden Gussstücke halten dem Zugfestigkeitsvergleich mit Gusseisen unbedingt stand. Diese Teile wiesen auch nach einer mehr als zweijährigen Einsatzprüfung in Fahrzeugen keinerlei Defekt auf.

Sonderzubehör für die Serie 3400

Die drei Modelle dieser Serie können als Industrie- und Schiffsmotoren oder als Antrieb von Generatoren verwendet werden. Die Motoren 3406 und 3408 wurden ausserdem als Lastwagenantriebe ausgelegt.

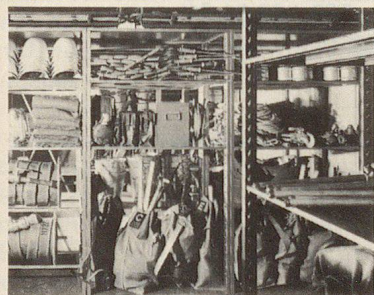
Der Schiffsmotor 3406 umfasst einen am Motor angebrachten flachen Expansionstank sowie entfernt angeordnete Luftfilter. Ein besonderes Merkmal dieses Motors sind die wassergekühlte Abgassammelleitung sowie der wassergekühlte Turbolader. Diese Caterpillar-Konzeption entspricht einer Vorschrift der Schiffsklassifizierungsgesellschaften, derzufolge die Temperatur freiliegender Teile des Motors 200 °C nicht überschreiten darf.

Der Motor 3406 ist auch als Generatoraggregat lieferbar, bei dem der Motor, der Kühler, der Generator und eine Schaltkupplung auf einem gemeinsamen Grundrahmen montiert sind. Der Motor kann auf Wunsch mit Vorkammersystem oder Direkteinspritzung geliefert werden.

Ein Generatorset mit einem 3412 als Antrieb leistet 420 kW und umfasst – ebenfalls auf einem gemeinsamen Grundrahmen montiert – alle zur Stromerzeugung benötigten Elemente.

Der hinter der Entwicklung der neuen Motorenreihe stehende Grundgedanke, Motoren für alle Anwendungsbereiche zu liefern, konnte mit der Serie 3400 voll verwirklicht werden.

Generalvertretung für die Schweiz:
Ulrich Ammann
Baumaschinen AG
4900 Langenthal



emag norm

8213 Neunkirch

Telefon 053-6 14 81

Gestelle
Schränke
Tische
Stühle
Tanks
Garderoben
Pulte
Betten
Prospekt Z 09
verlangen

pretema ag

**RAUMLUFTENTFEUCHTER schützen
Gebäude, Installationen
und Material bei zu
hoher FEUCHTIGKEIT !!**



**Rufen Sie uns an!
Unverbindliche Beratung durch
Fachleute.**

pretema ag

8903 Birmensdorf-Zürich

Telefon 01/737 17 11

therma

Pionier der Küche

**plant
baut
installiert
betreut**

Küchen für Zivilschutzräume

Unsere Stand-Druck-Kochkessel in schockgesicherter Ausführung sind vom Bundesamt für Zivilschutz geprüft und entsprechen den Anforderungen zur Aufstellung in Zivilschutzküchen.

Beratung, Montage und Unterhalt
durch erfahrene Fachleute.

Therma-Grossküchen AG

6210 Sursee
Centralstrasse
Telefon 045 21 14 44

Filialen in:

8152 Glattbrugg
Flughofstrasse 61
Telefon 01 810 13 83

1000 Lausanne
64, avenue d'Ouchy
Telefon 021 27 64 64

An der IGEHO in Basel
vom 17. bis 23. November 1977
zeigen wir unser grosses Verkaufssortiment.
Halle 24, Stand 531.
Bitte besuchen Sie uns, es lohnt sich.

CAT-GENERATORSETS –

wenn es um sichere Stromversorgung geht.

Die wichtigste Forderung an eine Generatorgruppe ist ihre Zuverlässigkeit. Caterpillar-Generatorsets geben Ihnen diese Sicherheit. Sie sind nach den gleichen Massstäben gebaut, durch die sich Caterpillargeräte weltweit ihren Ruf für hohe Leistung und lange Lebensdauer erworben haben. Cat-Motoren und die auf sie abgestimmten Generatoren werden auf einem gemeinsamen Grundrahmen montiert; danach sind sie installationsfertig. Alle Garantien gewährt ein einziger Partner. Dasselbe für Kun-

dendienstleistungen: AMMANN Langenthal. Der Service für Caterpillar-Motoren und -Generatoren geht weit über das Normale hinaus. Wir nennen diese vielen Zusatzleistungen «CAT PLUS». Sie bieten vor und nach dem Kauf die entscheidenden Extras: ob ausführliche Beratung über Installationsfragen, vorbeugende Motorwartung, Unterhalts-, Ersatzteil- oder Reparaturdienst. Verlangen Sie unverbindlich Unterlagen über Caterpillar-Generatorgruppen — und lassen Sie sich über das Dienstleistungspaket «CAT PLUS» informieren.

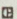
**Leistungsbereich
bei 50 Hz: 55 – 775 kW**

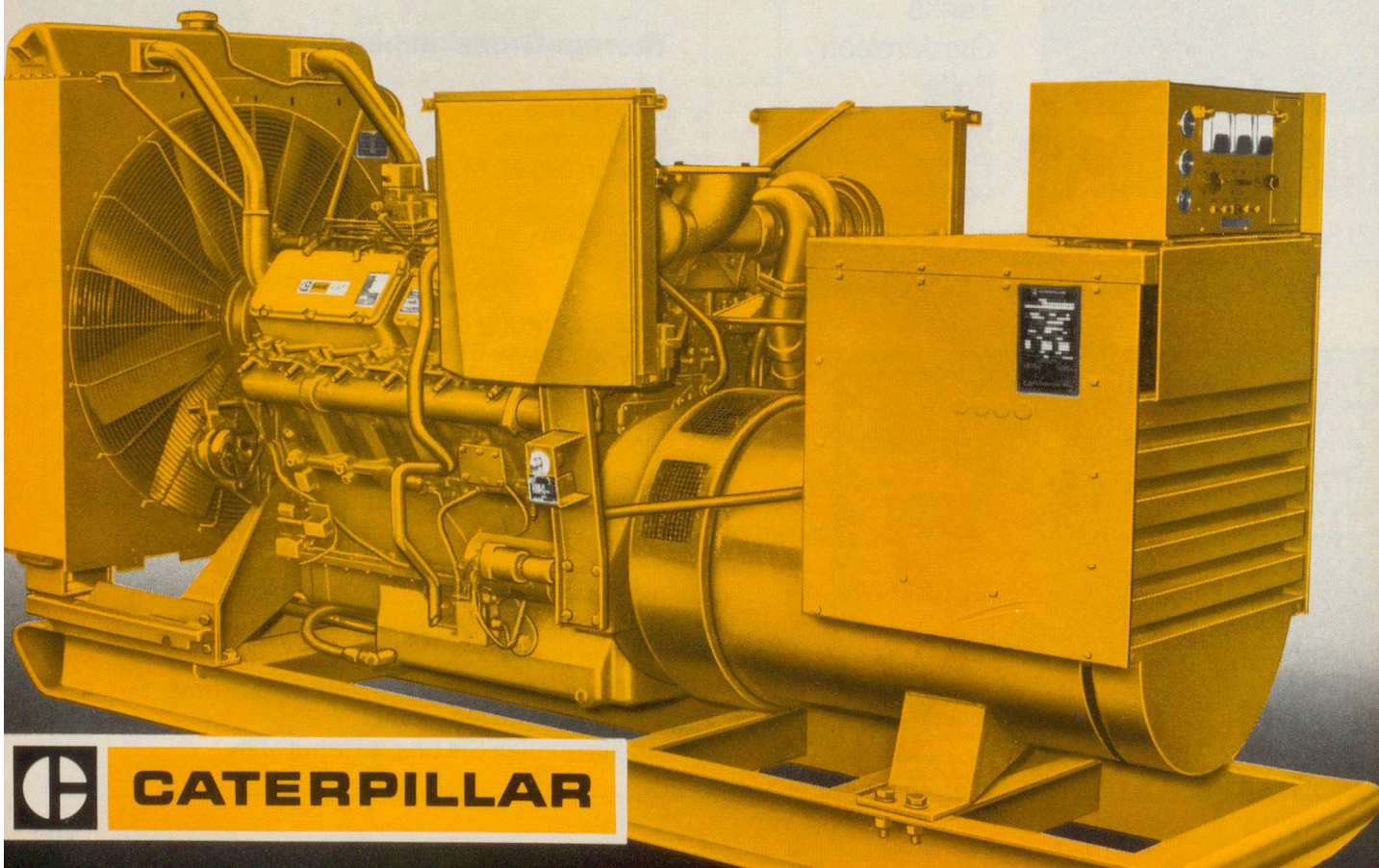
AMMANN



IHR
CATERPILLAR
HÄNDLER

4900 Langenthal
Telefon 063 / 29 61 61
Telex 68 446

Caterpillar, Cat und  sind Warenzeichen der Caterpillar Tractor Co.



CATERPILLAR