

Zeitschrift: Zivilschutz = Protection civile = Protezione civile
Herausgeber: Schweizerischer Zivilschutzverband
Band: 23 (1976)
Heft: 6

Werbung

Nutzungsbedingungen

Die ETH-Bibliothek ist die Anbieterin der digitalisierten Zeitschriften auf E-Periodica. Sie besitzt keine Urheberrechte an den Zeitschriften und ist nicht verantwortlich für deren Inhalte. Die Rechte liegen in der Regel bei den Herausgebern beziehungsweise den externen Rechteinhabern. Das Veröffentlichen von Bildern in Print- und Online-Publikationen sowie auf Social Media-Kanälen oder Webseiten ist nur mit vorheriger Genehmigung der Rechteinhaber erlaubt. [Mehr erfahren](#)

Conditions d'utilisation

L'ETH Library est le fournisseur des revues numérisées. Elle ne détient aucun droit d'auteur sur les revues et n'est pas responsable de leur contenu. En règle générale, les droits sont détenus par les éditeurs ou les détenteurs de droits externes. La reproduction d'images dans des publications imprimées ou en ligne ainsi que sur des canaux de médias sociaux ou des sites web n'est autorisée qu'avec l'accord préalable des détenteurs des droits. [En savoir plus](#)

Terms of use

The ETH Library is the provider of the digitised journals. It does not own any copyrights to the journals and is not responsible for their content. The rights usually lie with the publishers or the external rights holders. Publishing images in print and online publications, as well as on social media channels or websites, is only permitted with the prior consent of the rights holders. [Find out more](#)

Download PDF: 09.02.2026

ETH-Bibliothek Zürich, E-Periodica, <https://www.e-periodica.ch>

Die treibende Kraft

Typ 122 1200 ccm

Hubraum	1192 ccm
Leistung	max. PS 34
Bohrung	77 mm
Hub	64 mm
Verdichtung	7,3 : 1
Mittlere Kolbengeschwindigkeit bei 3000 U/min.	6,4 m/s
Gewicht in Normalausführung (ohne Oel)	94 kg

Typ 126 A 1600 ccm

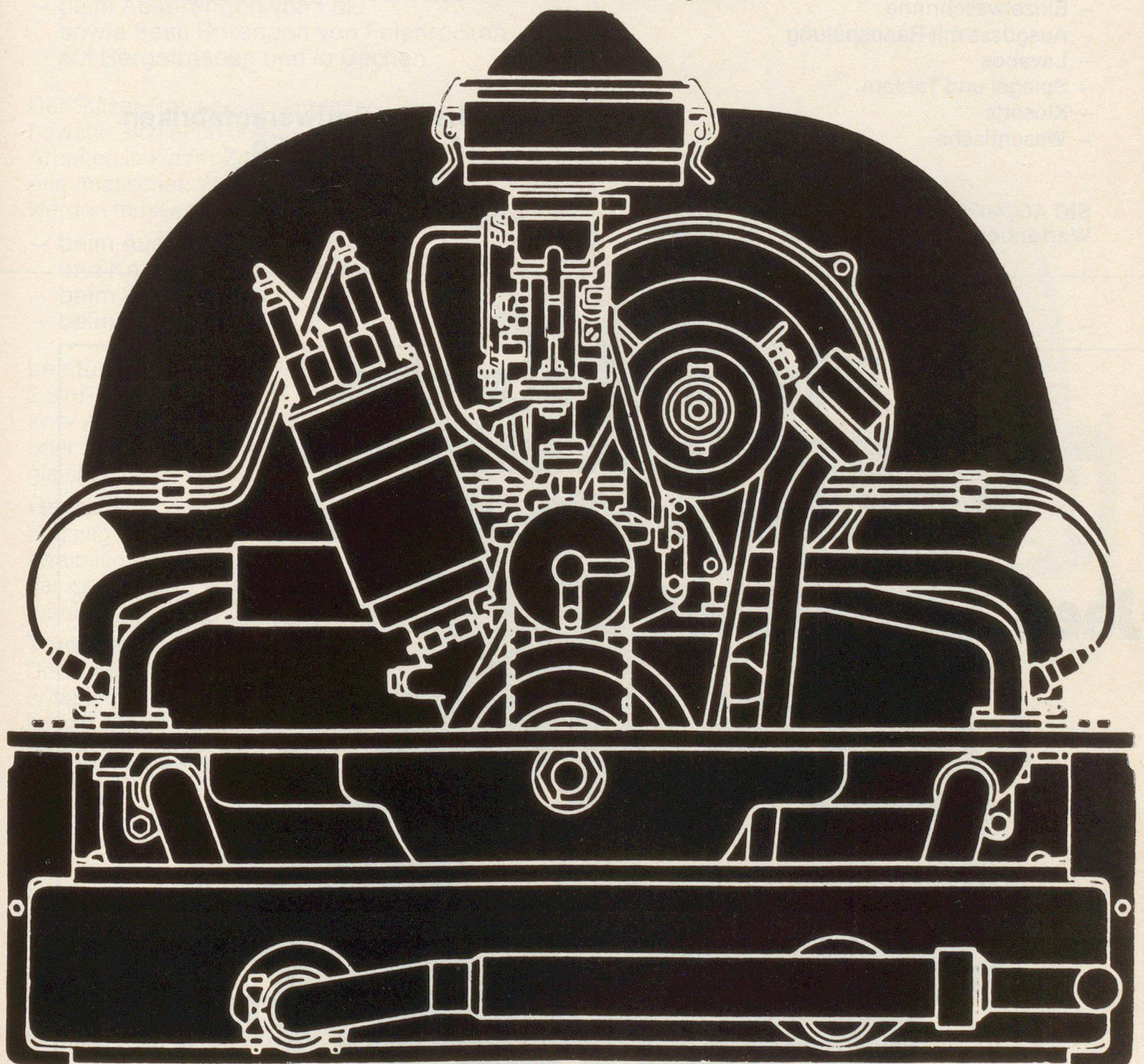
Hubraum	1584 ccm
Leistung	max. PS 46
Bohrung	85,5 mm
Hub	69 mm
Verdichtung	7,7 : 1
Mittlere Kolbengeschwindigkeit bei 3000 U/min.	6,9 m/s
Gewicht in Normalausführung (ohne Oel)	100 kg

Typ 127 1800 ccm

Hubraum	1795 ccm
Leistung	max. PS 67
Bohrung	93 mm
Hub	66 mm
Verdichtung	7,3 : 1
Mittlere Kolbengeschwindigkeit bei 3000 U/min.	6,6 m/s
Gewicht in Normalausführung (ohne Oel)	124 kg

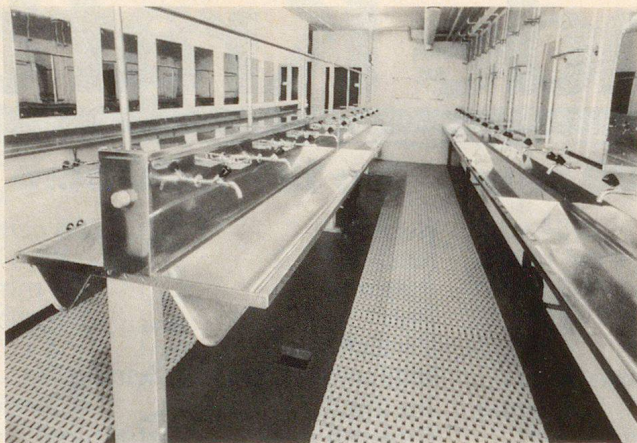
Industrie-Motoren weltweit ist der Service nah

Das VW Industriemotoren-Programm wird bald durch ein wassergekühltes Modell ergänzt.



AMAG Automobil- und Motoren AG Abt. Industrie-Produkte CH - 8107 Buchs/Zürich
Telefon 01 846 1111 Telex 54614

x

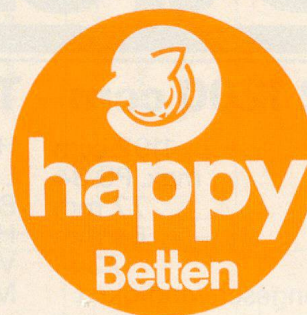


ALST Glarus-Waschraum

Sanitäre Apparate in Chromnickelstahl.

- Doppelwaschrinne
- Einzelwaschrinne
- Ausgüsse mit Randspülung
- Lavabos
- Spiegel und Tablare
- Klosetts
- Waschtische

SIC AG, 4020 Basel
Wartenbergstrasse 15, Tel. 061 41 97 84



Wir fabrizieren Zivilschutzliegen,
Spezialbettinhalte und
ganze Betten für den privaten Bedarf.

happy-Gesundheitsbetten sind
beziehbar in guten Fachgeschäften.

happy-Bettwarenfabriken
A. Fröhlich + Co.
9202 Gossau SG

**110 km/h schnell, 162 cm schmal,
Nutzlast 1100 kg, zul. Anhängerlast 6t,
Bundesbeitrag Fr. 6000.-, Allradantrieb.**

Jeep ZANZI IZ 100



Ein robustes, wendiges, komfortables
und vor allem preisgünstiges Nutz-
fahrzeug der Kat. A mit Schweizer
Kabine und Schweizer Kippbrücke
auf verstärktem Jeep-Chassis.
Auch als Kleinbus lieferbar.
Verlangen sie Prospekte,
Offerten oder eine Probe-
fahrt bei

Robert Aebi

Robert Aebi AG
8023 Zürich
Tel. 01/23 17 50
Matra
3052 Zollikofen
Tel. 031/57 36 36

Der Sulzer-Zivilschutzkompressor bringt auch dem Bauunternehmer Vorteile

Der robuste, preisgünstige und leistungsfähige Sulzer-Rotationskompressor eignet sich dank seines geringen Gewichtes für den Einsatz in Berggebieten:

- bei Lawinenverbauungen
- beim Bau von Seilbahnen, Skilifts, Hochspannungsleitungen und Kanalisationen
- beim Absprengen von Fels sowie beim Sprengen von Felsbrocken auf Bergstrassen und in Bächen

Der Sulzer-Rotationskompressor bewährt sich auch überall, wo kleine Arbeiten in kurzer Zeit mit pneumatischen Werkzeugen ausgeführt werden müssen:

- beim Ausspitzen von Löchern und Kanälen in Neubauten
- beim Strassenbau
- beim Geleisebau

Leistung

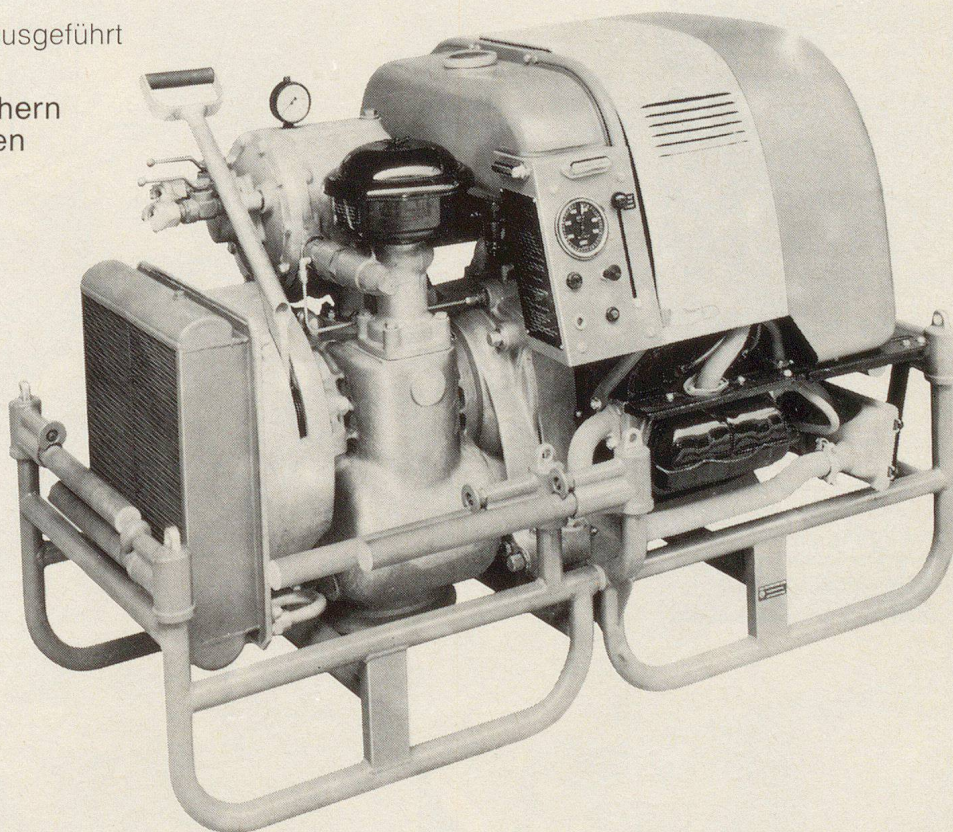
2,8 m³/min bei 7 atü;
zwei Abbauhämmer (je 36 kg)
oder zwei Bohrhämmer sind
gleichzeitig im Einsatz

Gewicht

Einteilig 280 kg;
zweiteilig 151 und 152 kg;
der Kompressor ist in 1-2 min
montierbar und demontierbar

Transport

Der Kompressor ist tragbar;
er kann mit Geländefahrzeugen, Trax, Maultieren, Helikoptern, Schlitten und Kranen transportiert werden.



Rufen Sie uns an
und verlangen Sie nähere Information:
Tel. 052/813824 (Direktwahl).

SULZER®

Gebrüder Sulzer, Aktiengesellschaft, CH-8401 Winterthur, Schweiz

BELINOX

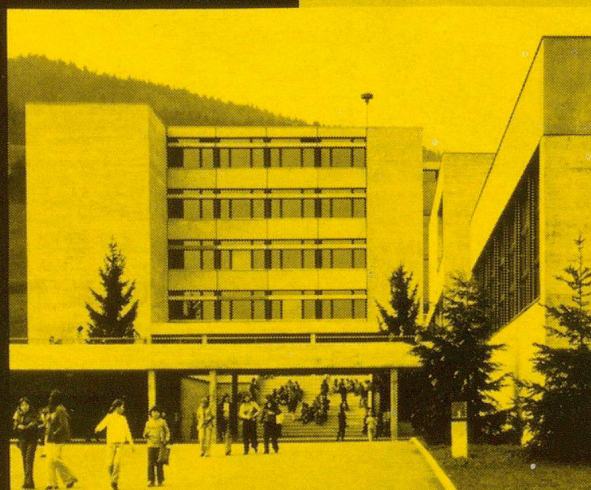
Wenn in einer Zivilschutzanlage
eine Chromstahl-Waschrinne
montiert wird, ist es meistens
eine BELINOX-Waschrinne!

Verkauf durch:
Sanitär-Fachhandel

Hersteller:
BELINOX Loertscher AG
5649 Stetten

Erprobt und bewährt:

In vielen
Zivilschutzanlagen,
Sanitätshilfsstellen,
Kasernen,
Kantonementen,
Turnhallen, Internaten,
Schulen, Heimen
sowie auf Baustellen
und Campingplätzen.



BELINOX-Waschrinnen-Anlagen
sind aus rostfreiem, unverwüstlichem Chromstahl
mit Molybdänzusatz hergestellt.

Für Gemeinschafts-Waschräume ideal, weil äusserst
solid, zuverlässig und einfach zu montieren.

Verlangen Sie die Dokumentation