

**Zeitschrift:** Zivilschutz = Protection civile = Protezione civile  
**Herausgeber:** Schweizerischer Zivilschutzverband  
**Band:** 22 (1975)  
**Heft:** 10

## **Werbung**

### **Nutzungsbedingungen**

Die ETH-Bibliothek ist die Anbieterin der digitalisierten Zeitschriften auf E-Periodica. Sie besitzt keine Urheberrechte an den Zeitschriften und ist nicht verantwortlich für deren Inhalte. Die Rechte liegen in der Regel bei den Herausgebern beziehungsweise den externen Rechteinhabern. Das Veröffentlichen von Bildern in Print- und Online-Publikationen sowie auf Social Media-Kanälen oder Webseiten ist nur mit vorheriger Genehmigung der Rechteinhaber erlaubt. [Mehr erfahren](#)

### **Conditions d'utilisation**

L'ETH Library est le fournisseur des revues numérisées. Elle ne détient aucun droit d'auteur sur les revues et n'est pas responsable de leur contenu. En règle générale, les droits sont détenus par les éditeurs ou les détenteurs de droits externes. La reproduction d'images dans des publications imprimées ou en ligne ainsi que sur des canaux de médias sociaux ou des sites web n'est autorisée qu'avec l'accord préalable des détenteurs des droits. [En savoir plus](#)

### **Terms of use**

The ETH Library is the provider of the digitised journals. It does not own any copyrights to the journals and is not responsible for their content. The rights usually lie with the publishers or the external rights holders. Publishing images in print and online publications, as well as on social media channels or websites, is only permitted with the prior consent of the rights holders. [Find out more](#)

**Download PDF:** 21.02.2026

**ETH-Bibliothek Zürich, E-Periodica, <https://www.e-periodica.ch>**



# Bausteine im Zivilschutz

Folgende Firmen beteiligen sich massgebend am Aufbau des Schweizer Zivilschutzes

## Produkte für den Zivilschutz

- CEAG-Notbeleuchtungen
- PRONAL-Trinkwasser-Behälter
- PRONAL-Beatmungs-Luftsäcke
- Be- und Entlüftungsschläuche

**Angst+Pfister** Zürich  
Genf  
Chur

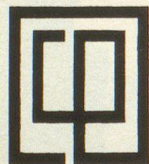
## Schutzraum-Abschlüsse

Panzertüren  
Panzertore  
Panzerdeckel  
Drucktüren

Metallbau AG Zürich

**norm**®

Anemonenstrasse 40  
8047 Zürich



Cartofont AG  
Kunststoff-  
verarbeitung  
5001 Aarau

## Cartofont-Plastic

- Techn. Teile nach dem Spritz- und Blasverfahren
  - Verpackungen gespritzt und geblasen
  - Kunststoffflaschen 2,5 bis 60 l
  - Kunststoffkanister ½ bis 60 l
  - Kunststofffässer 40, 50, 60, 120 und 208 l
  - Weithalskannen 5, 10, 25 und 30 l
  - Kunststoffeimer 3 ½, 5/6, 10, 12, 15/16, 18, 25 und 27,5 l
- Fabrik Buchs AG, Tel. 064 22 09 15  
Telegramme: carto, Telex 68 400 - carto-ch

## Belüftungseinrichtungen

für private Schutzräume  
und für Unterstände der  
Zivilschutz-Organisationen

Metallbau AG Zürich

**norm**®

Anemonenstrasse 40  
8047 Zürich

**Entweder man klebt  
zwei Dinge zusammen.  
Oder man macht mit  
Araldit® eins daraus.**

CIBA-GEIGY

## stamoid®

für Liegestellen, Vorhänge und  
Matratzenüberzüge

Ein Produkt der

Stamm AG, 8193 Eglisau, Telefon 01 96 50 51

## wipac -Antennen ↑ Wicker-Bürki AG

8057 Zürich, Berninastrasse 30, Postfach 141  
Telefon 01 46 98 93, Telex 55 340

8153 Rümlang, Antennenfabrik, Riedackerstr. 17  
Telefon 01 817 92 22, Telex 57 061

## BOSCH NOTSTROMANLAGEN

0,65–42 KVA, mobil oder stationär

## BOSCH NOTBELEUCHTUNGEN

Kombination von ortsfester  
automatischer  
Notbeleuchtung und  
tragbarem Handscheinwerfer

**BOSCH**

Robert Bosch AG  
Althardstr. 257  
8105 Regensburg

## Contrafeu AG SA

Moderner Brandschutz.  
Protection moderne contre l'incendie.

Ein Unternehmen der  
SECURITAS/SECURITON-Gruppe

3110 Münsingen, Telefon 031 92 18 33

## Protecta

der Arbeitsstiefel mit der Unfallschutzkappe  
aus Hartplastik.  
Ein Schweizer Qualitätsprodukt von

BATA-SCHUH AG, MÖHLIN







**FRANKE**  
**baut**  
**vorschrifts-**  
**gerechte**  
**Militär-,**

## **Zivilschutz- und Gemeindeküchen**

Vielfältig sind die Vorschriften, Probleme und Anforderungen, die bei der Einrichtung von Küchen für Militärunterkünfte, Truppenlager und Zivilschutzanlagen zu beachten und zu erfüllen sind. Dank unseren jahrelangen Erfahrungen auf diesem Spezialgebiet und der intensiven Zusammenarbeit mit den verantwortlichen Behörden und Militärinstanzen kennen wir diese Probleme und können Ihnen umfassende Dienstleistungen und Lösungsvorschläge anbieten für:

### **Militärküchen**

Beheizung mit Holz, Kohlen, Gas und Elektrizität

### **Zivilschutzküchen**

Beheizung mit Elektrizität

### **Kombinierte Militär- und Zivilschutzküchen**

Beheizung mit Elektrizität

### **Gemeindeküchen**

Beheizung mit Holz, Kohlen, Gas und Elektrizität

### **Küchen für Katastrophenhilfe**

Beheizung mit Holz

Wir bieten zudem eine fachliche Beratung bei der Planung und Einrichtung, ein komplettes Programm an Küchenanlagen und Küchenzubehörartikeln und eine einwandfreie Montage und einen prompten Service.

### **Franke – damit auf jeden Fall vorgesorgt ist**

Franke – Spezialist für Militär- und Zivilschutzküchen, Grossküchen, Haushaltsküchen, Badezimmer-Möbel, Spültische und Abdeckungen, Bau-Normelemente, Spital-Einrichtungen, Apparatebau, Schlacht- und Metzgerei-Einrichtungen.

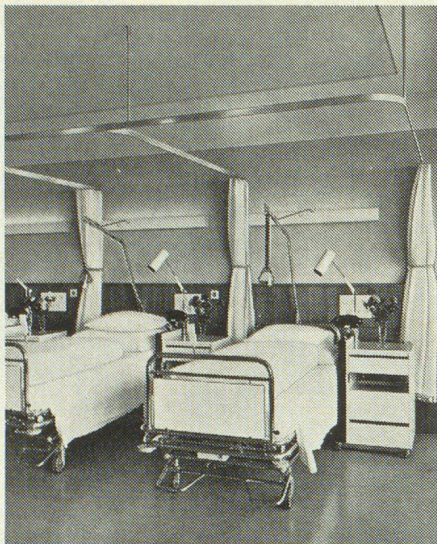
Verlangen Sie bitte unsere umfassende Dokumentation.

Walter Franke AG 4663 Aarburg  
 Telefon 062 41 21 21



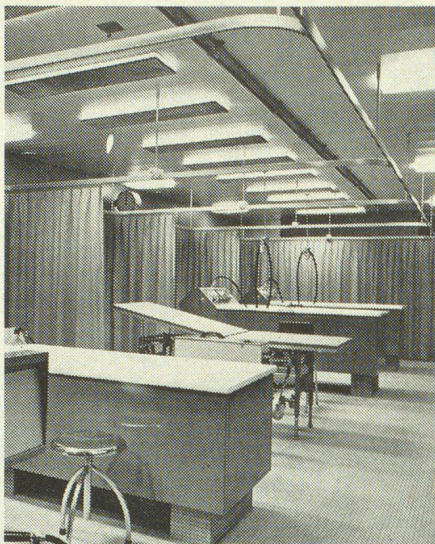
**1.**

Zwischenbettvorhänge  
in Mehrbetten-  
Patientenzimmern,  
für Kabinenabtrennungen  
usw. mit dem SILENT  
GLISS-Cubicle-  
System 6100.  
(Foto: Kantonsspital  
Fribourg)



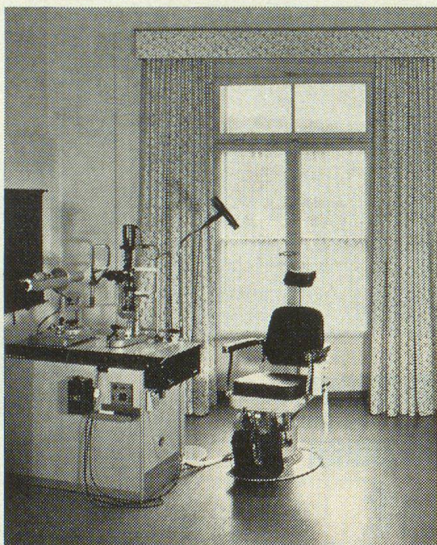
**2.**

Trennvorhänge  
in physikalischen  
Therapieräumen, um  
Waschstellen usw. mit  
dem SILENT GLISS-  
Cubicle-System 6100.  
(Foto: Kantonsspital  
Fribourg)



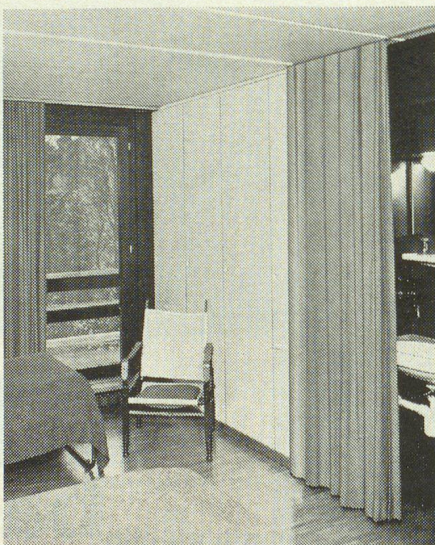
**3.**

Verdunkelungsvorhänge  
in Untersuchungs- und  
Röntgenzimmern,  
in Labors usw. mit  
automatischen SILENT  
GLISS-Elektrozügen  
5000/5650 für dosierte  
Helligkeitsreglierung.  
(Foto: Augenarztpraxis  
Bern)



**4.**

Fenstervorhänge  
in Direktions-, Empfangs-  
und Krankenzimmern,  
Gemeinschaftsräumen  
usw. mit SILENT GLISS-  
Schleuder-, Schnur-, Seil-  
oder Elektrozügen.  
(Foto: Heimstätte Gwatt)



# Jedes Beispiel eine fortschrittliche Lösung

Machen Sie sich unsere Erfahrung zunutze,  
wenn es darum geht, bei Neu- und  
Umbauten von Spitälern, Kliniken, Sanatorien  
und Heimen auch die Vorhangprobleme  
neuzeitig, zweckmässig und wertbeständig  
zu lösen.

Zahlreich sind die Architekten, private und  
öffentliche Bauherren sowie Verwaltungen,  
welche uns schon ihre Vorhangeinrichtungs-  
probleme anvertrauten. Als Spezialfirma auf  
diesem Gebiet haben wir die jeweiligen  
Probleme zu ihrer besten Zufriedenheit mit  
Schleuder-, Schnur-, Seil- oder Elektrozügen  
aus dem SILENT GLISS-System gelöst.

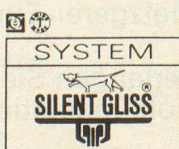
Welche Vorhangeinrichtungsprobleme  
dürfen wir Ihnen lösen helfen?

Unterbreiten Sie uns für optimale Problem-

lösungen bereits im Planungsstadium Ihre  
Wünsche und Probleme.

Wir beraten Sie gerne, unverbindlich und  
kostenlos.

Spitäler, Kliniken, Sanatorien und Heimen  
liefern wir die SILENT GLISS-Vorhang-  
einrichtungen komplett, montage- und  
betriebsbereit. Auf Wunsch übernehmen wir  
auch die Montage.



Von Dach-Keller + Co.  
Metallwarenfabrik  
3250 Lyss  
Tel. 032 84 27 42/43  
Telex 34 496 vodak

Wir haben folgende Vorhangeinrichtungsprobleme:

- ☐ Wir bitten um nähere Unterlagen und  
Referenzen  
☐ Wir wünschen unverbindliche persönliche  
Beratung

Name: \_\_\_\_\_

Firma: \_\_\_\_\_

PLZ/Ort: \_\_\_\_\_

Tel.: \_\_\_\_\_

Einsenden an: Von Dach-Keller + CO, 3250 Lyss