

Zeitschrift: Zivilschutz = Protection civile = Protezione civile
Herausgeber: Schweizerischer Zivilschutzverband
Band: 22 (1975)
Heft: 2

Werbung

Nutzungsbedingungen

Die ETH-Bibliothek ist die Anbieterin der digitalisierten Zeitschriften auf E-Periodica. Sie besitzt keine Urheberrechte an den Zeitschriften und ist nicht verantwortlich für deren Inhalte. Die Rechte liegen in der Regel bei den Herausgebern beziehungsweise den externen Rechteinhabern. Das Veröffentlichen von Bildern in Print- und Online-Publikationen sowie auf Social Media-Kanälen oder Webseiten ist nur mit vorheriger Genehmigung der Rechteinhaber erlaubt. [Mehr erfahren](#)

Conditions d'utilisation

L'ETH Library est le fournisseur des revues numérisées. Elle ne détient aucun droit d'auteur sur les revues et n'est pas responsable de leur contenu. En règle générale, les droits sont détenus par les éditeurs ou les détenteurs de droits externes. La reproduction d'images dans des publications imprimées ou en ligne ainsi que sur des canaux de médias sociaux ou des sites web n'est autorisée qu'avec l'accord préalable des détenteurs des droits. [En savoir plus](#)

Terms of use

The ETH Library is the provider of the digitised journals. It does not own any copyrights to the journals and is not responsible for their content. The rights usually lie with the publishers or the external rights holders. Publishing images in print and online publications, as well as on social media channels or websites, is only permitted with the prior consent of the rights holders. [Find out more](#)

Download PDF: 21.02.2026

ETH-Bibliothek Zürich, E-Periodica, <https://www.e-periodica.ch>

Zivilschutz
Protection civile
Protezione civile
Protección civil

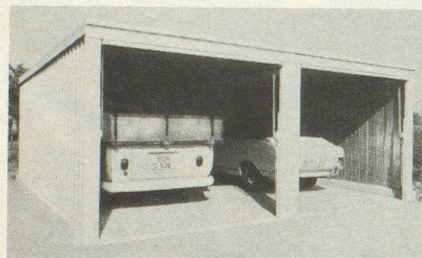
emag  **norm**

emag  **norm**

8213 Neunkirch

Telefon 053-6 14 81

Gestelle
Schränke
Tische
Stühle
Tanks
Garderoben
Pulte
Betten
Prospekt Z 09
verlangen



**Magazin,
Boxe oder
Werkstatt**

Mehr Platz ohne Zwischenwände. Auch für Selbstmontage durch Ihren Bautrup. Preisliste ZS verlangen, lohnt sich!

Wäly & Co. AG, 5040 Schöffland

Telefon 064 81 24 28

Schlosser seit 1848



**Was von aussen nicht ersichtlich ist –
stellen Sie fest bei der Arbeit
mit dem Schreibprojektor PROKI 1004**

vergleichen und testen gestattet!

Das Projektionsbild ist gleichmässig ausgeleuchtet, kein Lichtabfall gegen den Rand, durch das Zwei-Kammer-System.

Vierfache Lebensdauer der Lampe mit der automatischen Sparschaltung (Kontroll-Licht neben dem Schalter).

Kühle Arbeitsfläche durch perfekte, nahezu geräuschlose Ventilation.

Extrem steile Hochprojektion, einstellbar bis 36°, ohne Lichtverlust.

Arbeitsfläche 285 x 285 mm. Volle Ausleuchtung von DIN A4-Vorlagen hoch oder quer.

Einfache Bedienung. Der Schalter sitzt oben auf dem Gerät.

Rasches Arbeiten mit der Folienkassette. Sie enthält Folien- und Aufnahmeplatten mit 30 m Folie.

Blendschutz ohne jeglichen Lichtverlust.

Aus unserem AV-Programm Vermietungen – Spezialprojektionswände nach Mass – Projektionstische – Arbeitsmaterial für die Herstellung von Transparenten usw.

AUSKUNFT – BERATUNG – DIREKTBEZUG

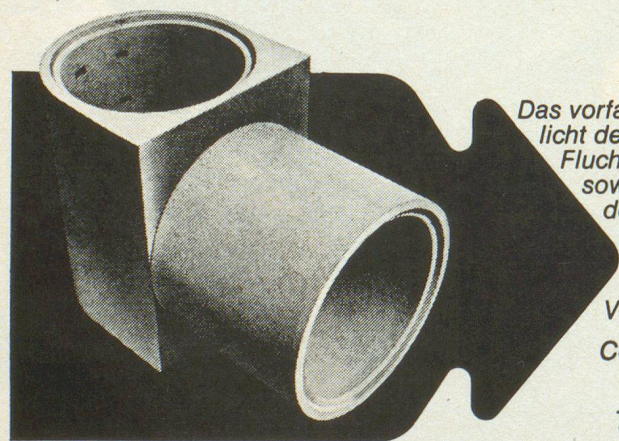
PETRA AV audio-visuelle Geräte

Silbergasse 4, 2501 Biel-Bienne, Tel. 032 23 12 79

Schauraum Sonneggstrasse 28, 8006 Zürich

Anmeldung Tel. 032 23 12 79

Aufstiegschächte zu Fluchtröhren



Das vorfabrizierte Schachtelement \varnothing 100 cm ermöglicht dem Unternehmer die Erstellung der gesamten Fluchtweg-Anlage aus Fertigteilen. Fluchtröhre sowie Aufstiegschacht \varnothing 100 cm entsprechen den technischen Weisungen für den Schutzraum (TWP 66). Verwenden Sie auch unsere vorfabrizierten 1- und 3-Atü-Schutzraum-Lichtschächte. Verlangen Sie bitte Prospekte und Preislisten.

Comolli AG, Beton-Baustoffwerke,
5620 Bremgarten,
Telefon: 057 514 14/5 46 46

comolli



Kein Wasser für Spülzwecke!

Der Notabort «System Widmer» gehört auch in Ihren Schutzraum!

Zu beziehen durch:

Walter Widmer
Techn. Artikel
5722 Gränichen
Telefon 064 311210

Für
Zivilschutz-
unterkünfte
finden Sie

**alles
unter**

einem Dach bei Hostra.

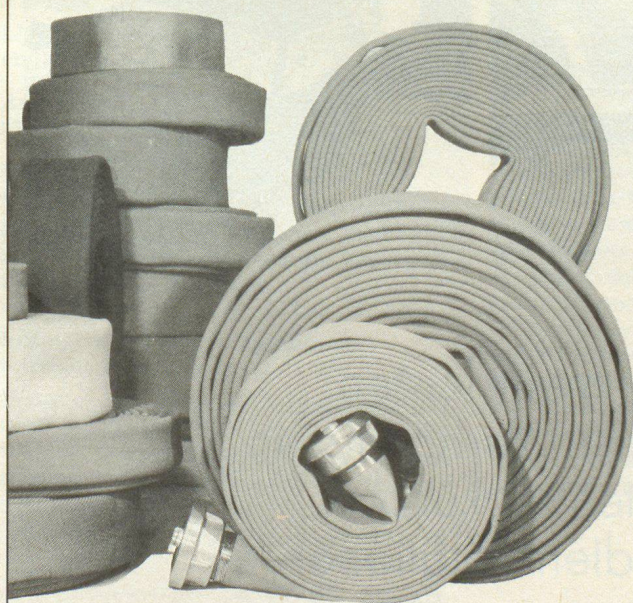
*Liegestellen, Kajütenbetten, Lagergestelle,
Konsolentische, Aktenschränke, Tische und
Stühle. Besuchen Sie unsere permanente
Ausstellung. Planung, Beratung, Verkauf.*

Modell gesetzlich geschützt

hostra mobiliar

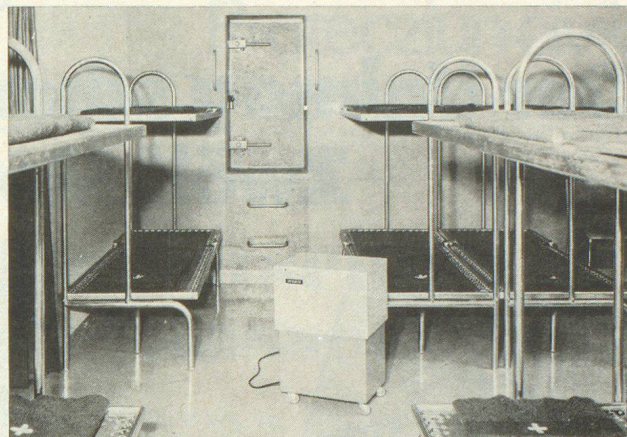
Hochstrasser AG 8630 Rüti/ZH 055 311772

SUPRA



Schoch-Wernecke AG
8712 Stäfa

pretema ag



**FEUCHTIGKEITSSCHÄDEN VERMEIDEN
MIT PRETEMA-ELEKTRO-ENTFEUCHTERN**

Schutz von Holz, Mauerwerk, Installationen
und eingelagertem Material.
Für jede Raumgrösse und Temperatur,
bewährtes Schweizer Fabrikat,
geprüft von Bundesamt für Zivilschutz,
wartungsfrei, ohne Chemikalien.

Unverbindliche, kostenlose Beratung.

**DESHUMIDIFICATEURS ELECTRIQUES
PRETEMA EVITENT LES DEGATS DUS A
L'HUMIDITE**

Protection des constructions en bois, des
maçonneries, des installations et du
matériel entreposé.

Pour toutes dimensions et températures,
matériel suisse éprouvé,
contrôlé par l'Office fédéral de la
protection civile,
aucun entretien.

Veillez vous renseigner sans engagements.

**EVITATE GLI INCONVENIENTI
DELL'UMIDITA CON L'AIUTO
DELL'ESSICCATORE PRETEMA**

Protegge legno, pareti, installazioni
e materiale immagazzinato.

Per ogni locale di qualsiasi
grandezza e temperatura.
Prodotto svizzero,
controllato dall'Ufficio federale della
protezione civile.
Non richiede manutenzione alcuna.

Consigliamo gratuitamente.

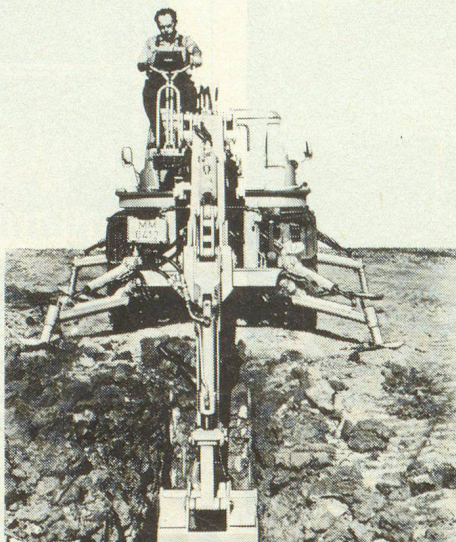
8903 Birmensdorf-Zürich
Telephon 01 / 95 47 11



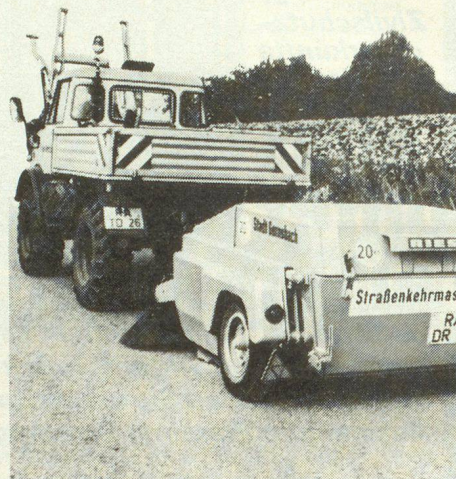
Der Unimog schont Gemeindekassen. Zwölf Monate im Jahr.



Unimog-Hochdruck-Kanalspüleinrichtung 1000-1200 m Tagesleistung.



Unimog-Bagger. Es gibt keinen, der schneller zur Stelle ist.

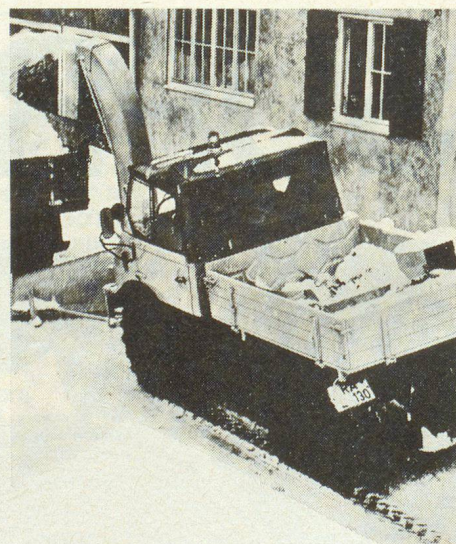
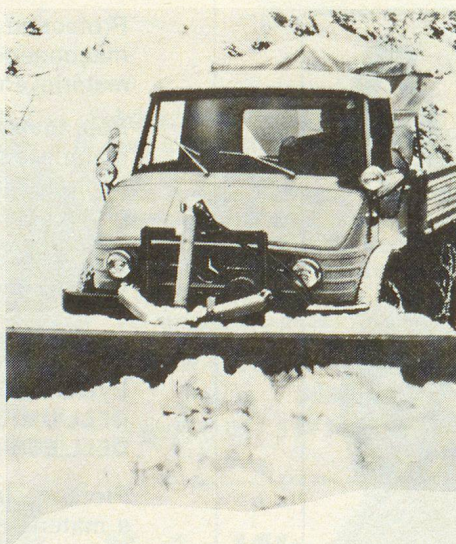
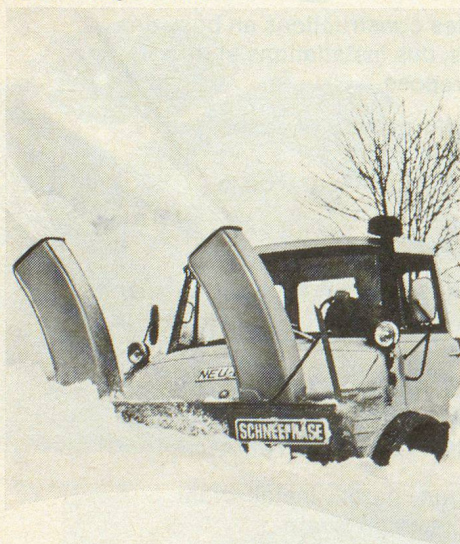


Die Anhängergekehrmaschine. Kehrt mit 5-7 km/h. (Kehrbreite: 2,30 m) Danach ist der Unimog für andere Arbeiten frei.

Die Unimog-Zapfwellenschneefräse schafft bis zu 2500 m³/h. Durch die Schnellwechseleinrichtung ist sie in Minuten gegen eines der nebenstehenden Geräte ausgetauscht.

Die Unimog-Schneepflug-Streuerkombination arbeitet bei 20-30 km/h bis in den letzten Winkel.

Der Unimog mit Seitenschneeschleuder räumt bis 3000 m³/h Randwälle. Oder belädt Lkw in 2-3 Minuten.



Mit weniger Personal mehr leisten.
Mehr Wendigkeit unter allen Verhältnissen.
Stand- und Wartezeiten verkürzen.
41 zuverlässige Kundendienst-Stationen.

Mercedes-Benz Unimog

Generalvertretung Robert Aebi AG., Uraniastraße 31/33, 8023 Zürich, Tel. 01/2317 50