

Zeitschrift: Zivilschutz = Protection civile = Protezione civile
Herausgeber: Schweizerischer Zivilschutzverband
Band: 22 (1975)
Heft: 11-12

Werbung

Nutzungsbedingungen

Die ETH-Bibliothek ist die Anbieterin der digitalisierten Zeitschriften auf E-Periodica. Sie besitzt keine Urheberrechte an den Zeitschriften und ist nicht verantwortlich für deren Inhalte. Die Rechte liegen in der Regel bei den Herausgebern beziehungsweise den externen Rechteinhabern. Das Veröffentlichen von Bildern in Print- und Online-Publikationen sowie auf Social Media-Kanälen oder Webseiten ist nur mit vorheriger Genehmigung der Rechteinhaber erlaubt. [Mehr erfahren](#)

Conditions d'utilisation

L'ETH Library est le fournisseur des revues numérisées. Elle ne détient aucun droit d'auteur sur les revues et n'est pas responsable de leur contenu. En règle générale, les droits sont détenus par les éditeurs ou les détenteurs de droits externes. La reproduction d'images dans des publications imprimées ou en ligne ainsi que sur des canaux de médias sociaux ou des sites web n'est autorisée qu'avec l'accord préalable des détenteurs des droits. [En savoir plus](#)

Terms of use

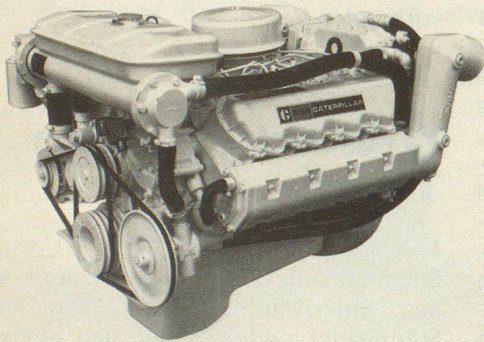
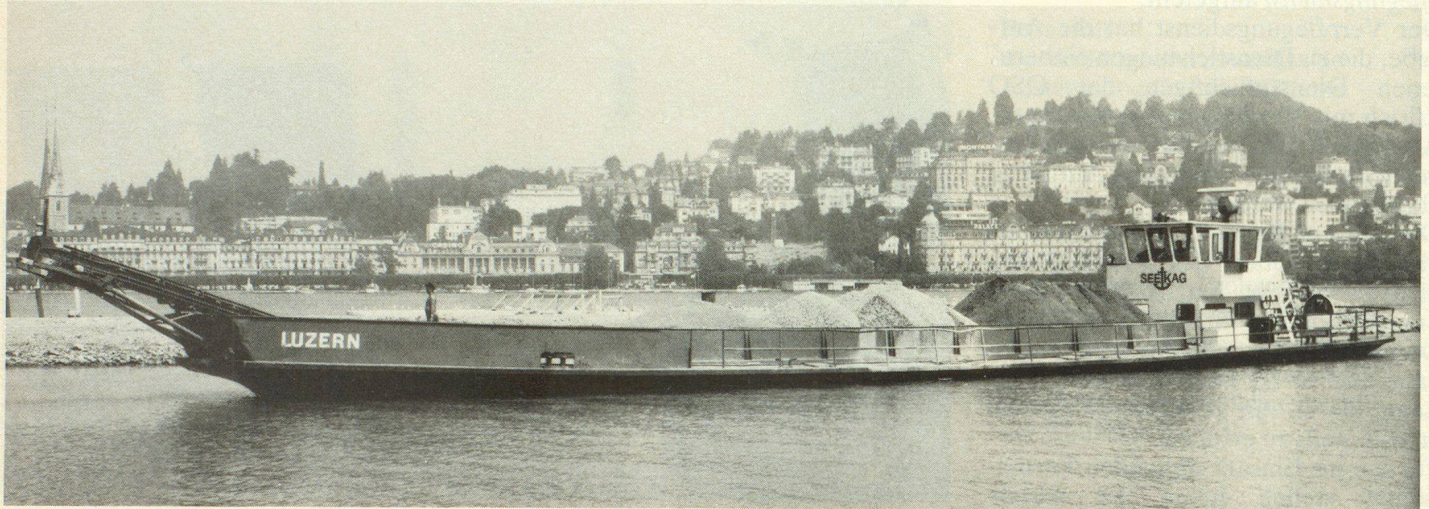
The ETH Library is the provider of the digitised journals. It does not own any copyrights to the journals and is not responsible for their content. The rights usually lie with the publishers or the external rights holders. Publishing images in print and online publications, as well as on social media channels or websites, is only permitted with the prior consent of the rights holders. [Find out more](#)

Download PDF: 17.01.2026

ETH-Bibliothek Zürich, E-Periodica, <https://www.e-periodica.ch>

Caterpillar-Motoren

die zuverlässige Antriebskraft. In der ganzen Welt bewährt: wie die bekannten Caterpillar-Erdbewegungsgeräte



◀ Caterpillar-Industrie-Dieselmotoren von 67–1345 PS, Gasmotoren von 90–710 PS

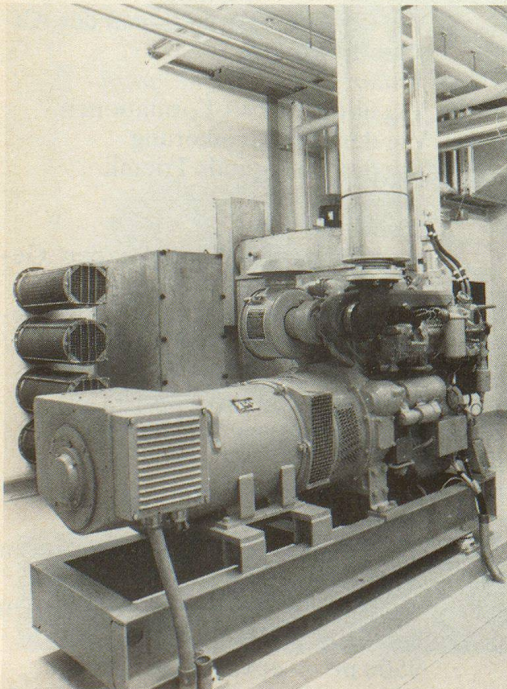
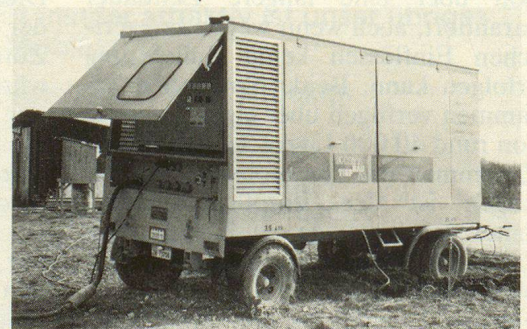
▼ Stromerzeugungs- und Notstromanlagen mit Dieselmotoren von 60–940 kVA, 50 Hz, mit Gasmotoren von 60–600 kVA, 50 Hz


Caterpillar-Antriebseinheiten für alle Bedarfsfälle in Industrie, Baugewerbe, Traktion usw.



▲ Caterpillar Schiffsdieselmotoren von 78–1450 PS

Standard-Programm transportabler und mobiler Generatorgruppen von 60–350 kVA, 50 Hz (grössere Anlagen auf Anfrage)



Caterpillar, Cat und  sind Warenzeichen der Caterpillar Tractor Co.

AMMANN

ULRICH AMMANN Baumaschinen AG
4900 Langenthal

☎ 063 / 2 52 01, 2 51 22, 2 27 02
Telex: 68 446

S 875