

Zeitschrift: Zivilschutz = Protection civile = Protezione civile
Herausgeber: Schweizerischer Zivilschutzverband
Band: 21 (1974)
Heft: 10

Werbung

Nutzungsbedingungen

Die ETH-Bibliothek ist die Anbieterin der digitalisierten Zeitschriften auf E-Periodica. Sie besitzt keine Urheberrechte an den Zeitschriften und ist nicht verantwortlich für deren Inhalte. Die Rechte liegen in der Regel bei den Herausgebern beziehungsweise den externen Rechteinhabern. Das Veröffentlichen von Bildern in Print- und Online-Publikationen sowie auf Social Media-Kanälen oder Webseiten ist nur mit vorheriger Genehmigung der Rechteinhaber erlaubt. [Mehr erfahren](#)

Conditions d'utilisation

L'ETH Library est le fournisseur des revues numérisées. Elle ne détient aucun droit d'auteur sur les revues et n'est pas responsable de leur contenu. En règle générale, les droits sont détenus par les éditeurs ou les détenteurs de droits externes. La reproduction d'images dans des publications imprimées ou en ligne ainsi que sur des canaux de médias sociaux ou des sites web n'est autorisée qu'avec l'accord préalable des détenteurs des droits. [En savoir plus](#)

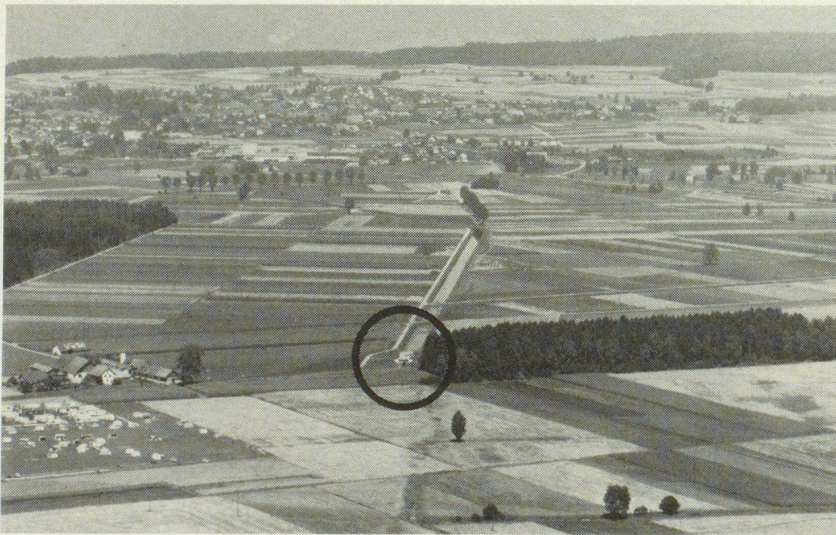
Terms of use

The ETH Library is the provider of the digitised journals. It does not own any copyrights to the journals and is not responsible for their content. The rights usually lie with the publishers or the external rights holders. Publishing images in print and online publications, as well as on social media channels or websites, is only permitted with the prior consent of the rights holders. [Find out more](#)

Download PDF: 04.04.2026

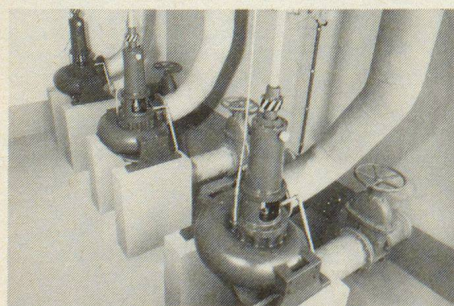
ETH-Bibliothek Zürich, E-Periodica, <https://www.e-periodica.ch>

**Damit das Kulturland
im «Grossen Moos» bei Ins
nicht mehr überschwemmt wird,
andererseits die Ernten nicht
austrocknen, müssen – für die
Entwässerung oder die Bewässerung –
pro Minute bis 157 000 Liter Wasser
gefördert werden.**



Das besorgen Bieri Abwasser-Pumpen.

Bieri Pumpen werden überall dort eingesetzt, wo es auf höchste Betriebssicherheit und Zuverlässigkeit ankommt. Ausgereifte Konstruktion,



Präzision in der Verarbeitung und gewissenhafte Schlusskontrollen sind einige der Gründe, dass sich Bieri Pumpen im In- und Ausland in Hunderttausenden von Anlagen erfolgreich bewähren.

Bieri Abwasser- und Fäkalienpumpen — als Beispiel — fördern Flüssigkeiten mit beträchtlichen Mengen von Schwebestoffen wie Lappen, Stroh, Laub, Schlamm usw. Sie finden Verwendung für die Abwässer und Fäkalien von Gemeinden, Siedlungen, Grossüberbauungen, in der Industrie oder einzelner Häuser sowie in Zivilschutzanlagen. Zur Förderung von Schlamm und Abwasser in Kläranlagen.

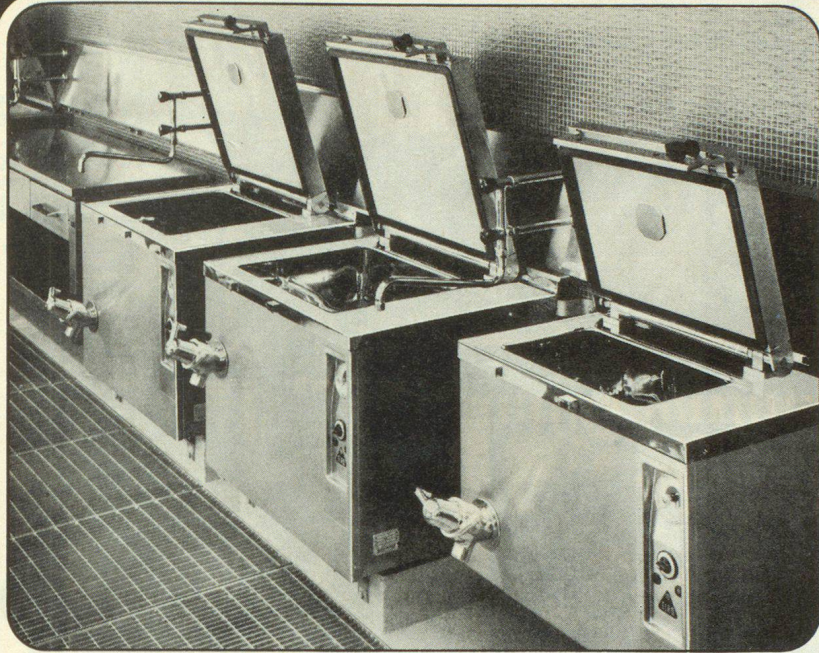
Bieri baut Pumpen für alle Zwecke. Wir senden Ihnen kostenlos und unverbindlich die ausführliche Dokumentation über das Bieri Fabrikationsprogramm. Rufen Sie uns an oder schreiben Sie an

Bieri Pumpenbau AG
3110 Münsingen — Telefon 031 92 21 21

Vertreter Region Genf: A. Coutau — C. Martin
1211 Genève 6 — 15, rue des Eaux-Vives
Téléphone 022 36 79 20

Vertreter Tessin: Promedil SA
6512 Giubiasco — Telefon 092 27 36 34

Bieri 
Pumpen



ELRO in der modernen Zivilschutz- und Militärküche

Als Konstrukteur und Hersteller von Zivilschutz-Kochapparaten hat ELRO Pionierarbeit geleistet. Denn ELRO ist der erste Hersteller schockgeprüfter Apparate!

Mehr noch: die ELRO-Lösungen haben sich in jahrelangem Einsatz bewährt und ihr optimales Leistungsvermögen unter harten Praxis-Bedingungen immer wieder unter Beweis gestellt.

Darum ELRO — wenn es um Küchen für Zivilschutz, Militär und Festungsbau geht!

ELRO — seit über 25 Jahren richtungweisend für neuzeitliche Ernährung und rationelle Speisezubereitung

ELRO-WERKE AG

Tel. 057 5 30 30

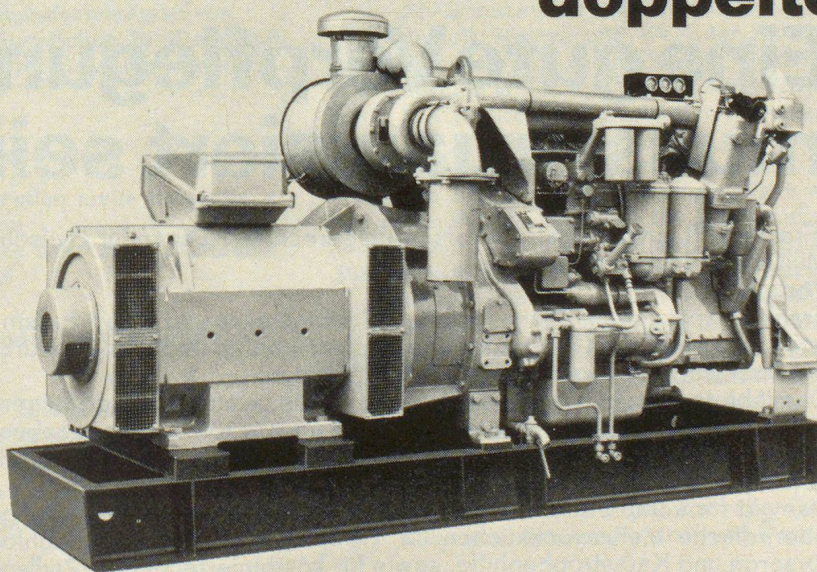
Telex: ELRO 57177




ROBERT MAUCH

5620 Bremgarten (AG)

Caterpillar-Notstromgruppen* und AMMANN-Service: doppelte Sicherheit!



* Caterpillar-Notstromgruppen sind BZS-schockgeprüft (d. h. sie entsprechen den Normen des Bundesamtes für Zivilschutz)
Caterpillar, Cat und  sind Warenzeichen der Caterpillar Tractor Co.

Wir projektieren, bauen und installieren betriebsfertige Caterpillar-Notstromanlagen von 50 bis 800 kW Leistung. Verlassen Sie sich auf unsere Erfahrung. Unser bewährter Kundendienst ist auch nach der Inbetriebsetzung der Anlage für Sie da.



AMMANN

ULRICH AMMANN, Baumaschinen AG, 4900 Langenthal

Telefon 063/2 27 02, 2 51 22, 2 52 01

S 1372



FRANKE

Franke – Spezialist für Militär- und Zivilschutzküchen, Grossküchen, Haushaltsküchen, Spültische und Abdeckungen, Bau-Normelemente, Spital-Einrichtungen, Apparatebau, Schlacht- und Metzgerei-Einrichtungen.

Eine gute Verpflegung muss organisiert sein.

Coupon Walter Franke AG
4663 Aarburg
Einsenden an: Telefon 062 41 21 21

Bitte informieren Sie uns über

Zivilschutz-/Militärküchen

Name _____

Adresse _____

PLZ/Ort _____

(Franke hilft Ihnen dabei, mit vorschriftsgerechten Küchen für Zivilschutz, Militär und Truppenlager)

Vorteil:

Franke macht von der Planung bis zur Montage alles und liefert zudem noch ein komplettes Programm von Küchenzubehör-Artikeln – natürlich aus hochwertigem, rostfreiem Chromnickelstahl.

Damit bieten wir, nebst einwandfreier Hygiene, auch Sicherheit gegen Verrottung und Stillelegungsschäden. Dass unsere Kochanlagen robust gebaut sind, beweisen die entsprechend den Vorschriften des BZS durchgeführten Schockprüfungen.

Das gilt für komplette unterirdische Zivilschutzküchen, gemeindeeigene oberirdische Mehrzweckküchen für Truppenverpflegung, Obdachlosenfürsorge und Katastrophenhilfe, sowie für kombinierte Militär-/Zivilschutzküchen, die im Frieden der Truppenverpflegung und im Ernstfalle dem Zivilschutz dienen.

Franke – damit für jeden Fall vorgesorgt ist.