

Zeitschrift: Zivilschutz = Protection civile = Protezione civile
Herausgeber: Schweizerischer Zivilschutzverband
Band: 21 (1974)
Heft: 7-8

Werbung

Nutzungsbedingungen

Die ETH-Bibliothek ist die Anbieterin der digitalisierten Zeitschriften auf E-Periodica. Sie besitzt keine Urheberrechte an den Zeitschriften und ist nicht verantwortlich für deren Inhalte. Die Rechte liegen in der Regel bei den Herausgebern beziehungsweise den externen Rechteinhabern. Das Veröffentlichen von Bildern in Print- und Online-Publikationen sowie auf Social Media-Kanälen oder Webseiten ist nur mit vorheriger Genehmigung der Rechteinhaber erlaubt. [Mehr erfahren](#)

Conditions d'utilisation

L'ETH Library est le fournisseur des revues numérisées. Elle ne détient aucun droit d'auteur sur les revues et n'est pas responsable de leur contenu. En règle générale, les droits sont détenus par les éditeurs ou les détenteurs de droits externes. La reproduction d'images dans des publications imprimées ou en ligne ainsi que sur des canaux de médias sociaux ou des sites web n'est autorisée qu'avec l'accord préalable des détenteurs des droits. [En savoir plus](#)

Terms of use

The ETH Library is the provider of the digitised journals. It does not own any copyrights to the journals and is not responsible for their content. The rights usually lie with the publishers or the external rights holders. Publishing images in print and online publications, as well as on social media channels or websites, is only permitted with the prior consent of the rights holders. [Find out more](#)

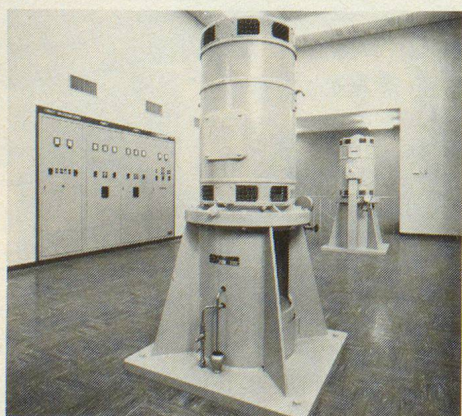
Download PDF: 16.02.2026

ETH-Bibliothek Zürich, E-Periodica, <https://www.e-periodica.ch>

**Damit die Wasserversorgung
für die 34 500 Einwohner
der Gemeinde Köniz gesichert ist,
müssen auch im Pumpwerk
Sensematt täglich 5-6 Mio. Liter
Grundwasser aus 20m Tiefe
gefördert werden.**



Das besorgen Bieri Bohrloch-Pumpen.



Bieri Pumpen werden überall dort eingesetzt, wo es auf höchste Betriebssicherheit und Zuverlässigkeit ankommt. Ausgereifte Konstruktion, Präzision in der Verarbeitung und gewissenhafte Schlusskontrollen sind einige der Gründe, dass sich Bieri Pumpen im In- und Ausland in Hundert-tausenden von Anlagen erfolgreich bewähren.

Bieri Bohrloch-Pumpen — als Beispiel — fördern Wasser aus Bohrlöchern oder tiefen Brunnen. Sie finden Verwendung für die Wasserversorgung von Gemeinden, Siedlungen, Grossüberbauungen, in der Industrie oder einzelner Häuser sowie in Zivilschutzanlagen.

Bieri baut Pumpen für alle Zwecke. Wir senden Ihnen kostenlos und unverbindlich die ausführliche Dokumentation über das Bieri Fabrikationsprogramm. Rufen Sie uns an oder schreiben Sie an

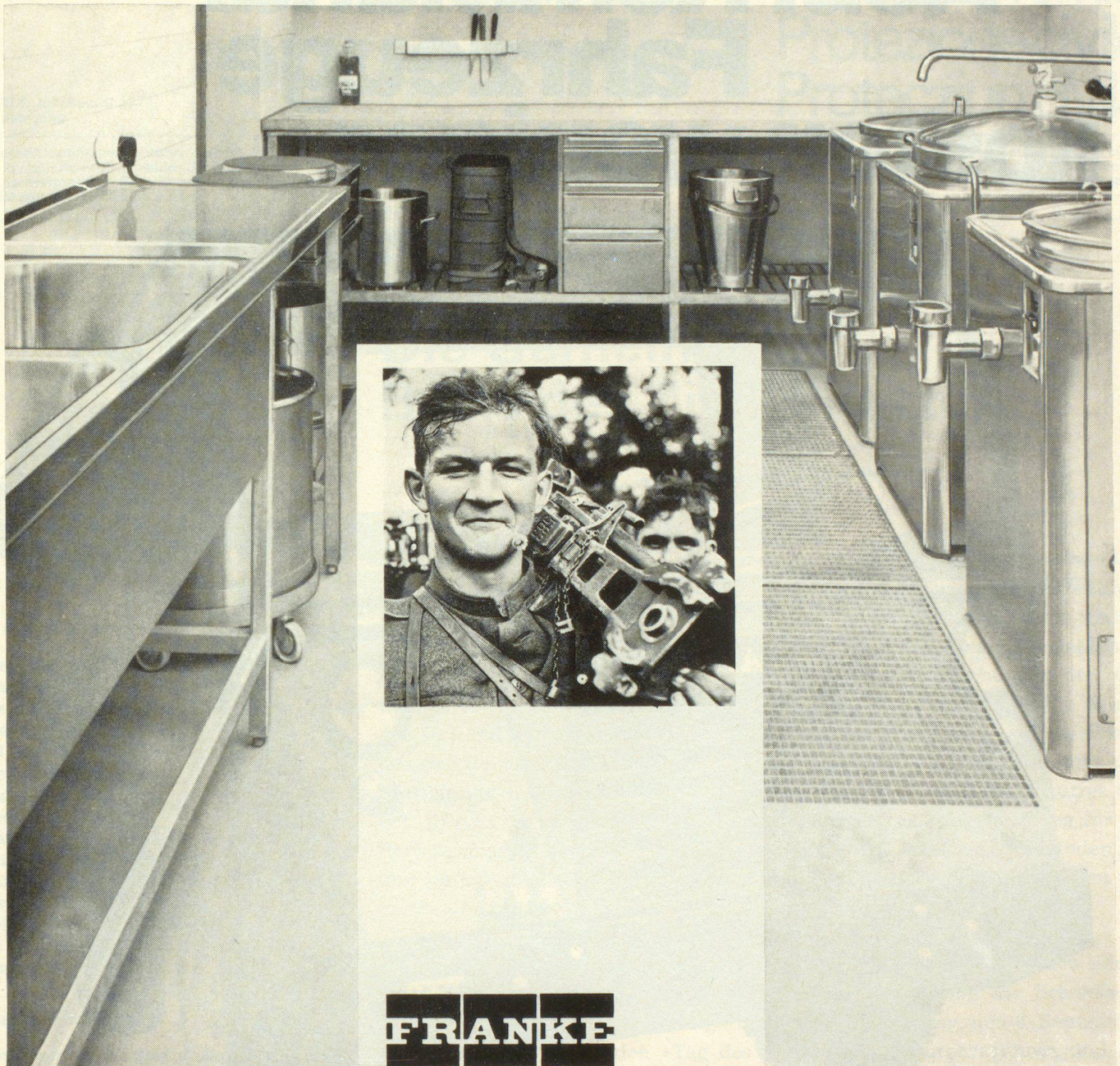
Bieri Pumpenbau AG
3110 Münsingen — Telefon 031 92 21 21

Vertreter Region Genf: A. Coutau — C. Martin
1211 Genève 6 — 15, rue des Eaux-Vives
Téléphone 022 36 79 20

Vertreter Tessin: Promedil SA
6512 Giubiasco — Telefon 092 27 36 34

Bieri
Pumpen





Franke — Spezialist für Militär- und Zivilschutzküchen, Grossküchen, Haushaltsküchen, Spültische und Abdeckungen, Bau-Normelemente, Spital-Einrichtungen, Apparatebau, Schlacht- und Metzgerei-Einrichtungen.

Eine gute Verpflegung muss organisiert sein.

Coupon

Einsenden an:

Walter Franke AG
4663 Aarburg
Telefon 062 41 21 21

Bitte informieren Sie uns über

☐ Zivilschutz-/Militärküchen

Name _____

Adresse _____

PLZ/Ort _____

(Franke hilft Ihnen dabei, mit vorschriftsgerechten Küchen für Zivilschutz, Militär und Truppenlager)

Vorteil:

Franke macht von der Planung bis zur Montage alles und liefert zudem noch ein komplettes Programm von Küchenzubehör-Artikeln — natürlich aus hochwertigem, rostfreiem Chromnickelstahl. Damit bieten wir, nebst einwandfreier Hygiene, auch Sicherheit gegen Verrottung und Stilllegungsschäden. Dass unsere Kochanlagen robust gebaut sind, beweisen die entsprechend den Vorschriften des BZS durchgeführten Schockprüfungen.

Das gilt für komplette unterirdische Zivilschutzküchen, gemeindeeigene oberirdische Mehrzweckküchen für Truppenverpflegung, Obdachlosenfürsorge und Katastrophenhilfe, sowie für kombinierte Militär-/Zivilschutzküchen, die im Frieden der Truppenverpflegung und im Ernstfalle dem Zivilschutz dienen.

Franke — damit für jeden Fall vorgesorgt ist.

Aebi Kommunal- Fahrzeuge kosten weniger



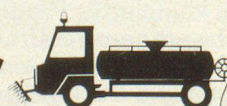
und sind vielseitiger

Modelle von 16–40 PS
1500–2500 kg
Nutzlast

Aebi+Co. AG.
Maschinenfabrik
3400 Burgdorf
Tel. 034-2164 21



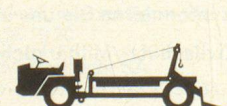
transportieren
kippen



schwemmen
flüssigsalzen
kanalreinigen



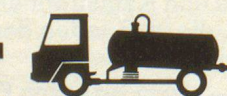
schneeräumen
salzstreuen



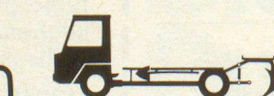
holzrücken



heben



schacht-
reinigen



abranden