

Zeitschrift: Zivilschutz = Protection civile = Protezione civile
Herausgeber: Schweizerischer Zivilschutzverband
Band: 20 (1973)
Heft: 4

Werbung

Nutzungsbedingungen

Die ETH-Bibliothek ist die Anbieterin der digitalisierten Zeitschriften. Sie besitzt keine Urheberrechte an den Zeitschriften und ist nicht verantwortlich für deren Inhalte. Die Rechte liegen in der Regel bei den Herausgebern beziehungsweise den externen Rechteinhabern. [Siehe Rechtliche Hinweise.](#)

Conditions d'utilisation

L'ETH Library est le fournisseur des revues numérisées. Elle ne détient aucun droit d'auteur sur les revues et n'est pas responsable de leur contenu. En règle générale, les droits sont détenus par les éditeurs ou les détenteurs de droits externes. [Voir Informations légales.](#)

Terms of use

The ETH Library is the provider of the digitised journals. It does not own any copyrights to the journals and is not responsible for their content. The rights usually lie with the publishers or the external rights holders. [See Legal notice.](#)

Download PDF: 22.05.2025

ETH-Bibliothek Zürich, E-Periodica, <https://www.e-periodica.ch>

**Damit im Insel-Spital in Bern
jeden Tag, während 24 Stunden,
für 773 Patienten
620'000l Wasser verfügbar sind,
muss die Druckwasser-Versorgung
gesichert sein.**



Dafür sorgen Bieri Hochdruck-Pumpen.

Bieri Pumpen werden überall dort eingesetzt, wo es auf höchste Betriebssicherheit und Zuverlässigkeit ankommt. Ausgereifte Konstruktion, Präzision in der Verarbeitung und gewissenhafte Schlusskontrollen sind einige der Gründe, dass sich Bieri Pumpen im In- und Ausland in Hunderttausenden von Anlagen erfolgreich bewähren.

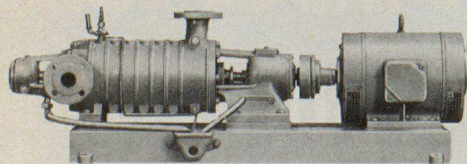
Bieri Hochdruck-Zentrifugal-Pumpen – als Beispiel – fördern Kalt- und Heisswasser, dünnflüssige Öle, flüssige Brennstoffe, usw. Sie finden Verwendung bei Druckerhöhungs-Anlagen und Wasserversorgungen, für Feuerlöschzwecke, in Beregnungs- und Berieselungsanlagen, für Dampfkesselspeisungen, in Wagenwaschanlagen, in der Industrie und in Zivilschutz-Anlagen.

Bieri baut Pumpen für alle Zwecke: Hochdruck-Zentrifugal-Pumpen, Niederdruck-Zentrifugal-Pumpen, Biral-Umwälzpumpen für Zentralheizungen und Warmwasser-Zirkulation, Abwasser- und Fäkalien-Pumpen, Kühlmittel-Pumpen, selbstansaugende Flüssigkeitsring-Pumpen, Druckwasser-Automaten, selbstansaugende Baupumpen, Spezial-Pumpen, sowie Biral-Schwimmbad-Filter und Bieri Steuerungs-Anlagen.

Sie profitieren aber auch von der technischen Beratung und vom zuverlässigen Bieri-Kundendienst.

Wir senden Ihnen kostenlos und unverbindlich die ausführliche Dokumentation über das Bieri-Fabrikationsprogramm. Rufen Sie uns an oder schreiben Sie an

Bieri Pumpenbau AG
3110 Münsingen – Telefon 031 92 21 21



Bieri
Pumpen





FRANKE

Franke – Spezialist für Militär- und Zivilschutzküchen, Grossküchen, Haushaltsküchen, Spültische und Abdeckungen, Bau-Normelemente, Spital-Einrichtungen, Apparatebau, Schlacht- und Metzgerei-Einrichtungen.

Eine gute Verpflegung muss organisiert sein.

Coupon Walter Franke AG
4663 Aarburg
Einsenden an: Telefon 062 41 21 21

Bitte informieren Sie uns über

Zivilschutz-/Militärküchen

Name _____

Adresse _____

PLZ/Ort _____

(Franke hilft Ihnen dabei, mit vorschriftsgerechten Küchen für Zivilschutz, Militär und Truppenlager)

Vorteil:

Franke macht von der Planung bis zur Montage alles und liefert zudem noch ein komplettes Programm von Küchenzubehör-Artikeln – natürlich aus hochwertigem, rostfreiem Chromnickelstahl.

Damit bieten wir, nebst einwandfreier Hygiene, auch Sicherheit gegen Verrottung und Stilllegungsschäden. Dass unsere Kochanlagen robust gebaut sind, beweisen die entsprechend den Vorschriften des BZS durchgeführten Schockprüfungen.

Das gilt für komplette unterirdische Zivilschutzküchen, gemeindeeigene oberirdische Mehrzweckküchen für Truppenverpflegung, Obdachlosenfürsorge und Katastrophenhilfe, sowie für kombinierte Militär-/Zivilschutzküchen, die im Frieden der Truppenverpflegung und im Ernstfalle dem Zivilschutz dienen.

Franke – damit für jeden Fall vorgesorgt ist.

SULZER – Zivilschutzkompressoren trägt man überallhin ...



... in jedes Haus, in jede Wohnung, in jeden Keller: zum Freilegen verschütteter Eingänge, zum Einreißen von Mauerwerk und zum Beheben von Rohrleitungsbrüchen. Also überall dorthin, wo im Katastrophenfall rasch Hilfe gebracht werden muß.

Sulzer-Rotationskompressoren haben dank ihrer Einspritzkühlung eine hohe Förderleistung bei geringem Eigengewicht. Ihre Verbrennungsmotoren machen sie von jeder Stromquelle unabhängig.

Verlangen Sie technische Unterlagen unter Kennwort «Zivilschutzkompressoren».

Gebrüder Sulzer, Aktiengesellschaft, 8401 Winterthur, Telefon (052) 81 11 22

SULZER®