

Zeitschrift: Zivilschutz = Protection civile = Protezione civile
Herausgeber: Schweizerischer Zivilschutzverband
Band: 19 (1972)
Heft: 1

Werbung

Nutzungsbedingungen

Die ETH-Bibliothek ist die Anbieterin der digitalisierten Zeitschriften auf E-Periodica. Sie besitzt keine Urheberrechte an den Zeitschriften und ist nicht verantwortlich für deren Inhalte. Die Rechte liegen in der Regel bei den Herausgebern beziehungsweise den externen Rechteinhabern. Das Veröffentlichen von Bildern in Print- und Online-Publikationen sowie auf Social Media-Kanälen oder Webseiten ist nur mit vorheriger Genehmigung der Rechteinhaber erlaubt. [Mehr erfahren](#)

Conditions d'utilisation

L'ETH Library est le fournisseur des revues numérisées. Elle ne détient aucun droit d'auteur sur les revues et n'est pas responsable de leur contenu. En règle générale, les droits sont détenus par les éditeurs ou les détenteurs de droits externes. La reproduction d'images dans des publications imprimées ou en ligne ainsi que sur des canaux de médias sociaux ou des sites web n'est autorisée qu'avec l'accord préalable des détenteurs des droits. [En savoir plus](#)

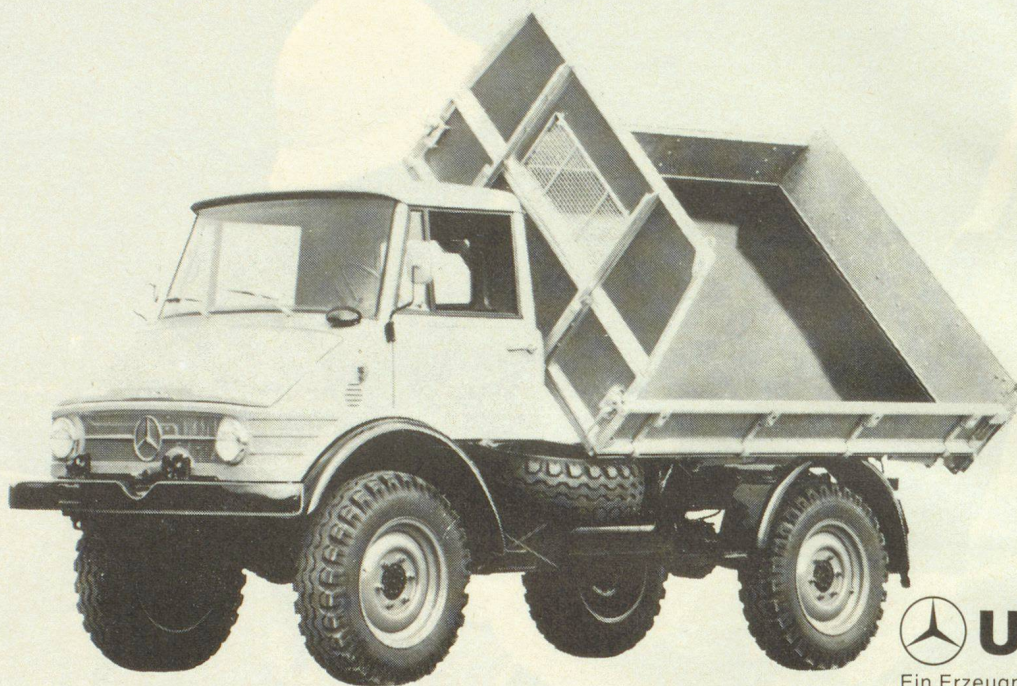
Terms of use

The ETH Library is the provider of the digitised journals. It does not own any copyrights to the journals and is not responsible for their content. The rights usually lie with the publishers or the external rights holders. Publishing images in print and online publications, as well as on social media channels or websites, is only permitted with the prior consent of the rights holders. [Find out more](#)

Download PDF: 23.02.2026

ETH-Bibliothek Zürich, E-Periodica, <https://www.e-periodica.ch>

Allein in der Schweiz wurden bis heute mehr als 2900 Unimog für zivile Zwecke gekauft



Unimog

Ein Erzeugnis der Daimler-Benz AG

Diese 10 Vorteile haben entscheidend zum Unimog-Erfolg beigetragen:

1. Der Unimog hat echten Allrad-Antrieb auf vier gleich grosse Räder und dazu Differentialsperren in Hinter- und Vorderachse. Damit meistern Sie jedes Gelände.

2. Der Unimog fährt bis zu 80 km/Std. (der Typ 404 sogar 95 km/Std.). Wenn nötig aber auch nur 0,08 km/Std. Das garantiert für jede Arbeit die richtige Geschwindigkeit. Zügig auf der Strasse, kraftvoll im Gelände.

3. Die Unimog-Brücken (Schweizer Kippbrücken) haben eine Nutzlast von 1 bis 3 Tonnen und sind in verschiedenen Grössen lieferbar. Damit können Sie Schütt- und Stückguttransporte besorgen oder Arbeitsgeräte mitnehmen oder Zusatzgeräte aufbauen.

4. Beim Unimog können Sie wählen zwischen einem abnehmbaren Allwetterverdeck oder einer festen Stahlkabine. Als Mannschaftstransportfahrzeug ist er auch mit einer geräumigen Doppelkabine erhältlich.

5. Der Unimog hat Geräteanschlusspunkte und Zapfwellen vorn, in der Mitte und hinten. Damit lassen sich die verschiedensten Zusatzgeräte antreiben: Schneeräumungsmaschinen, Wegbaugeräte, Pumpen, Winden, Aufbaubagger, Plattenverdichter usw.

6. Der niedrige Schwerpunkt und die hohe Bodenfreiheit sind wichtige Pluspunkte bei Arbeiten am Hang, bei aufgeweichtem Boden oder in unerschlossenem Gelände.

7. Die Typen 411 (34 PS) und 421 (52 PS) können mit dem Führerausweis Kat. A im öffentlichen Verkehr mit einer zulässigen Anhängelast von 10 Tonnen gefahren werden.

8. Der Unimog ist das ideale Fahrzeug für den Zivilschutz. Allradantrieb und Differentialsperren in beiden Achsen (die — ohne zu kuppeln — bei jeder Geschwindigkeit eingeschaltet werden können) verschaffen ihm eine enorme Geländegängigkeit. Der Unimog fährt auch über Trümmerschutt.

9. Der Unimog ist zollrückerstattungs-berechtigt.

10. Der Unimog ist Zugmaschine, Geräteträger, Antriebsaggregat und Transportfahrzeug in einem. Ein echtes Allroundgerät.

Über 40 Servicestellen in der ganzen Schweiz

Wo immer Ihr UNIMOG stationiert ist finden Sie in nächster Nähe eine offizielle Servicestation. Fachleute, die in UNIMOG-Spezialwerkstätten ausgebildet wurden, bieten Gewähr für eine sachgemässe Wartung Ihres Unimog. Auch für die alten Jahrgänge ist die Ersatzteilbeschaffung gesichert.

Unimog-Fahrzeuge leisten seit Jahren vortreffliche Dienste:

**in Kommunalbetrieben
in Feuerwehren
im Autobahnunterhalt
im Zivilschutz
in der Land- und Forstwirtschaft
im Baugewerbe
im Transportgewerbe
in der Industrie**

Die Unimog Baureihe

Typ	Leistung	Gesamtgewicht
411*	34 PS	3500 kg
421*	52 PS	3500 kg
406	80 PS	5800 kg
416	90 PS	6500 kg
404**	92 PS	5250 kg

Generelles Anhängengewicht 10t. Bei den grösseren Typen als Industrietraктор bis 15t.

* mit Fahrausweis Kat. A

** mit Benzinmotor

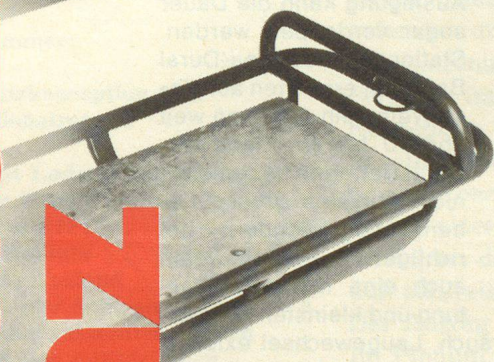
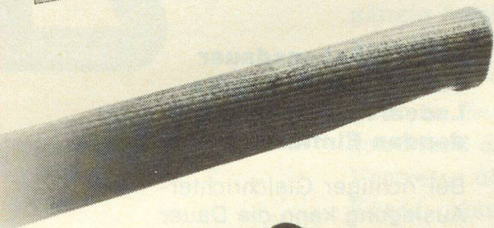
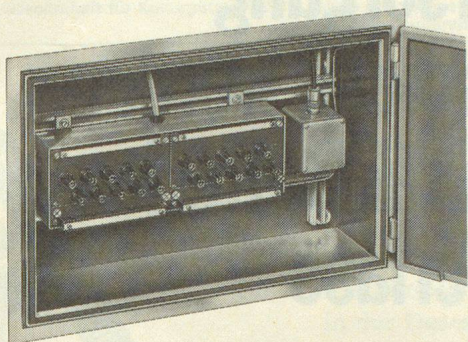
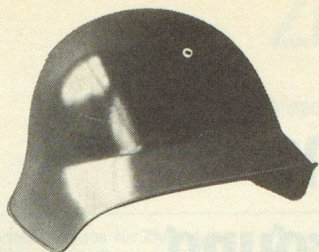
Generalvertretung:

Robert Aebi

Robert Aebi AG
Uraniastrasse 31/33
8023 Zürich
Telefon 051 / 23 17 50

Matra Zollikofen
Telefon 031 / 57 36 36

Zivilschutzmaterial von Lanz



Hermann Lanz AG
CH-4853 Murgenthal
Fabrik für elektro-
technische Artikel
und Metallwaren
Telefon 063 9 25 25
Telex 68305 lanzch

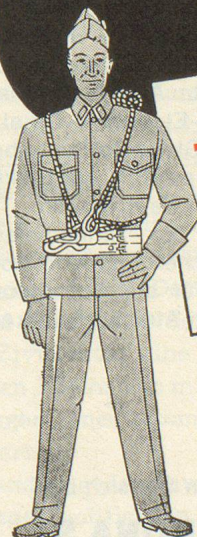
LANZ



WORKMAN die flotte, moderne Feuerwehr-Uniform

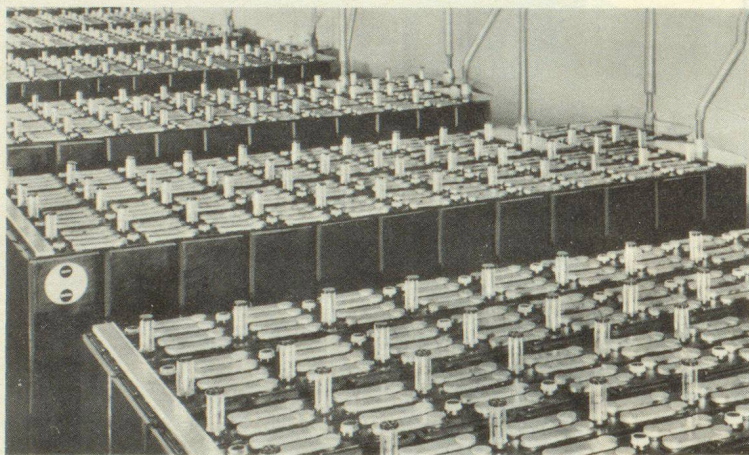
Lieferung direkt ab
Fabrik. Vorzugs-
preise für Gemein-
den mit bescheide-
nem Budget.
Für grosse Stück-
zahl Preisliste und
Spezialrabatte
verlangen.

Arbeitskleider für
jeden Beruf,
jedes Hobby.



TEXTILLA AG
4242 LAUFEN BE
Tel. 061-89 63 78/79

Wo Unterbrüche in der Stromversorgung gefährlich und kostspielig werden, ist auf Electrona-Dural Batterien unbedingt Verlass



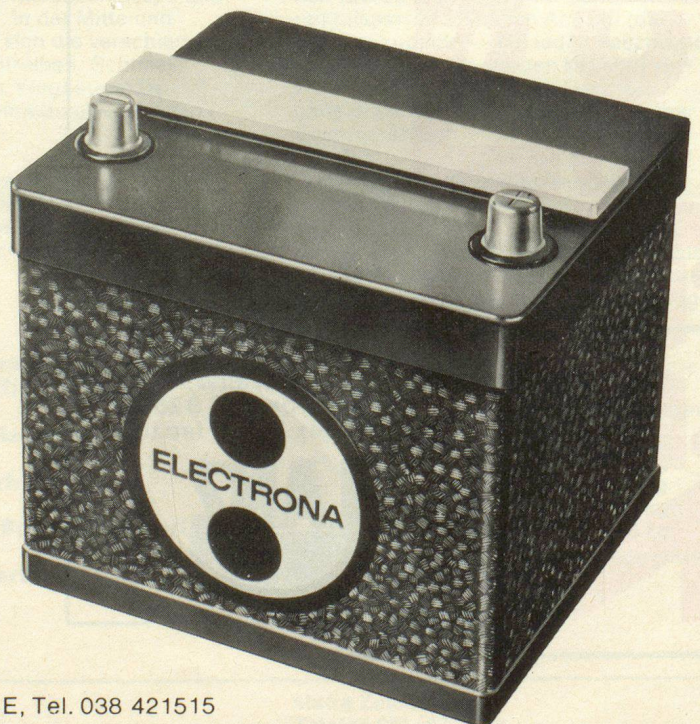
Auf die Lebensdauer einer Batterie hat die Ladeart einen entschei- denden Einfluss

Bei richtiger Gleichrichter-Auslegung kann die Dauer sogar verdoppelt werden. Stationäre Electrona-Dural Batterien erreichen auf diese Weise ein Alter von weit über 10 Jahren. Electrona-Dural Batterien haben aber nicht nur eine grosse Lebensdauer, sondern bei richtiger Betriebsweise auch eine minimale Wartung und kleinsten Wasser-

verbrauch. Laugewechsel existiert bei Bleibatterien nicht.

Wenn es um Batterien und Gleichrichter geht – Electrona. Zuverlässiger Service durch Fachleute.

Schnee und Eis, Gewitter und Stürme sind oft die Ursache eines Zusammenbruchs der lokalen Stromversorgung. Bei vielen privaten und öffentlichen Bauten sind deshalb stationäre Anlagen von Electrona in Betrieb. Zum Beispiel für Operationssaal-Notbeleuchtungen, Fabrikationsanlagen, Fluchtweg-Beleuchtungen in Fabriken oder Kino-Notausgängen usw. Fällt das Netz aus, so wird hier vollautomatisch auf Batterie-Speisung umgestellt. Auf Electrona-Dural Batterien. Electrona-Dural Batterien und Gleichrichter haben sich weltweit bewährt: Auf Elektrofahrzeugen, in Tauchbooten, Telefonzentralen, für Tunnelbeleuchtungen, in Sicherungs- und Notstromanlagen, für die Zugbeleuchtung, ja sogar in Atomkraftwerken.



Erkundigen Sie sich bei:

ELECTRONA SA

Accumulatorenfabrik, 2017 Boudry NE, Tel. 038 421515