

Zeitschrift: Zivilschutz = Protection civile = Protezione civile
Herausgeber: Schweizerischer Zivilschutzverband
Band: 18 (1971)
Heft: 11

Artikel: Planung und Bau des Zivilschutz-Ausbildungszentrums Andelfingen
[Fortsetzung]
Autor: [s.n.]
DOI: <https://doi.org/10.5169/seals-365759>

Nutzungsbedingungen

Die ETH-Bibliothek ist die Anbieterin der digitalisierten Zeitschriften auf E-Periodica. Sie besitzt keine Urheberrechte an den Zeitschriften und ist nicht verantwortlich für deren Inhalte. Die Rechte liegen in der Regel bei den Herausgebern beziehungsweise den externen Rechteinhabern. Das Veröffentlichen von Bildern in Print- und Online-Publikationen sowie auf Social Media-Kanälen oder Webseiten ist nur mit vorheriger Genehmigung der Rechteinhaber erlaubt. [Mehr erfahren](#)

Conditions d'utilisation

L'ETH Library est le fournisseur des revues numérisées. Elle ne détient aucun droit d'auteur sur les revues et n'est pas responsable de leur contenu. En règle générale, les droits sont détenus par les éditeurs ou les détenteurs de droits externes. La reproduction d'images dans des publications imprimées ou en ligne ainsi que sur des canaux de médias sociaux ou des sites web n'est autorisée qu'avec l'accord préalable des détenteurs des droits. [En savoir plus](#)

Terms of use

The ETH Library is the provider of the digitised journals. It does not own any copyrights to the journals and is not responsible for their content. The rights usually lie with the publishers or the external rights holders. Publishing images in print and online publications, as well as on social media channels or websites, is only permitted with the prior consent of the rights holders. [Find out more](#)

Download PDF: 16.02.2026

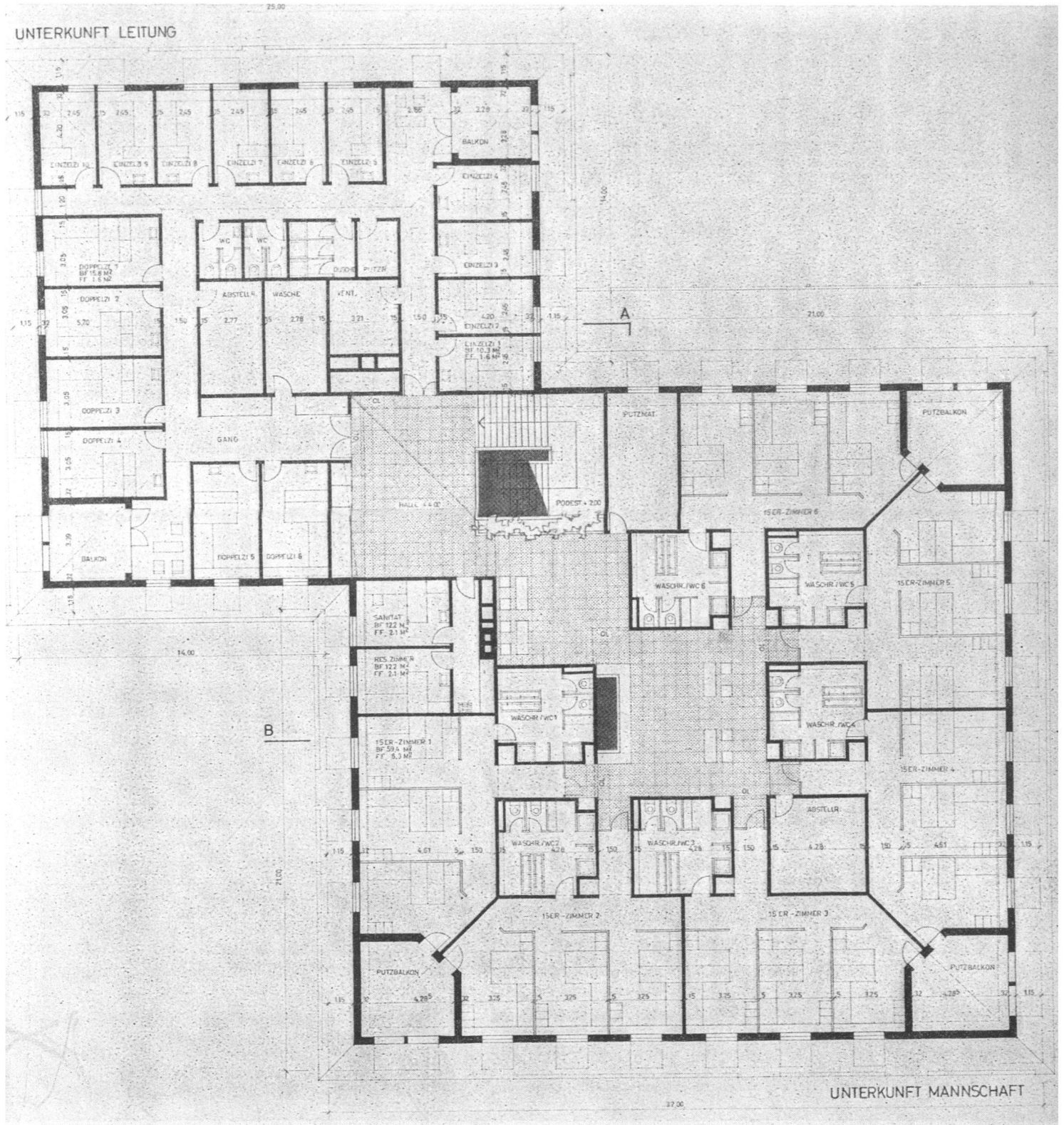
ETH-Bibliothek Zürich, E-Periodica, <https://www.e-periodica.ch>

Planung und Bau des Zivilschutz- Ausbildungszentrums Andelfingen

Architekturbüro Briner + Wirth, 8001 Zürich

Fortsetzung aus Nr. 10/71 und Schluss

Gliederung des Zentralbaues



Abstellraum und 2 Telefonkabinen
— Unterkunft für Kursleitung, 10 Einzelzimmer und 6 Doppelzimmer mit Lavabo, WC- und Duschanlage, Nebenräume für Wäsche, Putzmaterial, Ventilation, 2 Balkone

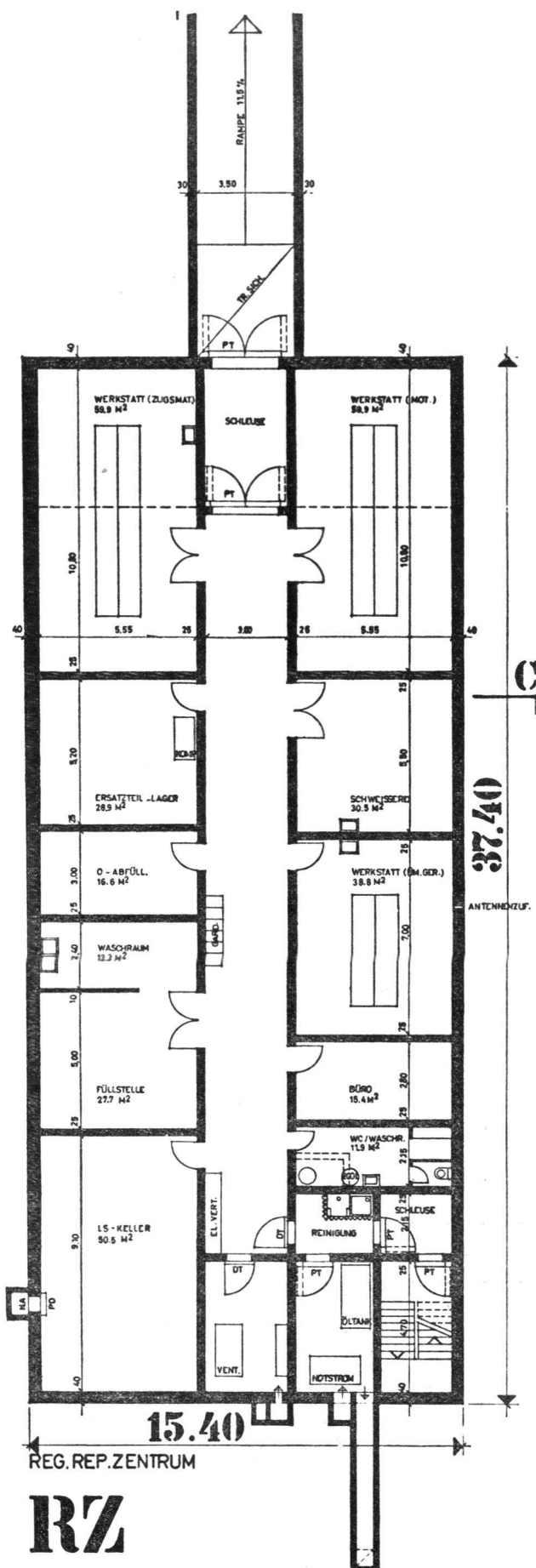
- Kursleitung mit 2 Büros, Kanzlei und Rapportzimmer, 1 WC
- Unterrichtsbereich mit Theoriesaal, Modellsaal (dazwischen Faltwand), 6 Klassenzimmer, WC-Anlage für Damen und Herren
- Verpflegungsbereich mit Speisesaal für Mannschaft, Essraum für Kursleitung, Selbstbedienungsbuffet, Kleinküche zur Ergänzung der fertig angelieferten Menüs, Stuhlmagazin, Gartenrestaurant
- im Freien Sammlungs- und Demonstrationsplatz, Parkplätze

Erdgeschoss

- Unterkunft Mannschaft, 6 15er-Zimmer mit je 3 5er-Kojen (doppelstökige Betten) mit dazugehörigem Sanitärteil (WC, Duschen, Waschrinne), Putzbalkon für je 2 15er-Einheiten, 1 Sanitätszimmer, 1 Reserve-Doppelzimmer, 1 Raum für Putzmaterial, 1

- offener gedeckter Vorplatz
- gedeckter Verbindungsgang zu Werk- und Lagerhalle
- zentrale Halle mit Treppenhaus und Garderobe, 2 Telephonkabinen





Untergeschoss

- Installationsräume für Heizung, Sanitär, Ventilation, Elektrisch, Oel-tanks
- 3 Lager und 1 Archivraum
- Waschküche, Trockenraum, Wäsche-kammer und Abwurfsammelstelle
- Rampe für Anlieferung
- Nebenräume für Verpflegungsbe-reich, Personalgarderobe, Kühlraum und Tiefkühlraum, Vorräte und Ge-binde
- Pass zum EG
- unter Theoriesälen nicht unterkellert

2. Korpsmateriallager (K)

- allgemeines und persönliches Korps-material
- 3 Kojen für Feuerwehrmaterial
- 6 Kojen für Pionierzugsmaterial
- WC-Anlage für Damen und Herren
- Zugang zu Reparaturzentrum

3. Werk- und Lagerhalle (WL)

- Sauberkeitsschleuse, Stiefelwasch-raum und Raum für Ueberkleider
- Schreiner-Werkstatt
- 5 Baumaterial-Kojen offen
- 2 Räume für Zünd- und Brennstoff
- Doppelgarage
- Raum für horizontale Schlauchpfle-geanlage
- Parkdienst- und Abspritzplatz

4. Regionales Reparaturzentrum (RZ)

- 3-atü-Anlage
- Rampe für Anlieferung
- Schleusen und Reinigung bei Ein-gängen
- Werkstätten für
Zugsmaterial
Motoren
Uebermittlungsgeräte
Schweisserei
- Ersatzteillager
- O-Abfüllstelle
- Füllstelle mit Waschraum
- Büro
- WC und Waschraum
- Ventilations- und Notstromraum
- Schutzraum für 50 Personen

5. Uebungsdorf (Ue)

- A Schichtenhaus UG, EG, 1. OG
- B Massivhaus (komb. Brand- und Trümmerhaus)
UG, EG, 1. OG
- C Skeletthaus (komb. Brand- und Trümmerhaus)
UG, EG, 1. OG
- D Puppenhaus UG, EG, 1. und 2. OG
- E 3 Reihenhäuser (komb. Brand- und Trümmerhaus) UG, EG, 1. OG
- F Trümmerkegel UG
- G Brandhaus (komb. Brand- und Trümmerhaus)
UG, EG, 1. und 2. OG
- Kleinschutzräume im Typ B, C, E, G



Kostenzusammenstellung

Arbeiten	T Total	Z Zentralbau	K Korpsmaterial	WL Werk- und Lagerhalle	RZ Reg. Rep. Zentrum	Ue Uebungsdorf
Total	Fr.	Fr.	Fr.	Fr.	Fr.	Fr.
A. Rohbau	3 048 000.—	1 401 000.—	151 500.—	247 500.—	352 000.—	896 000.—
B. Innenausbau	1 491 500.—	1 089 000.—	53 000.—	61 000.—	195 500.—	93 000.—
C. Diverses und Spezial- ausbau	1 111 000.—	615 000.—	43 500.—	157 000.—	98 500.—	197 000.—
D. Zusätzliche Kosten	678 000.—	320 000.—	27 500.—	46 500.—	73 000.—	211 000.—
E. Möblierung und Ausstattung	378 500.—	344 000.—	3 500.—	22 500.—	3 500.—	5 000.—
Gesamttotal	6 707 000.—	1 769 000.—	279 000.—	534 500.—	722 500.—	1 402 000.—
					Fr.	Fr.
Totale Anlagekosten						6 707 000.—
— Kosten für das kriegsmässig installierte regionale Reparaturzentrum, das voll- umfänglich vom Bund getragen wird					722 500.—	
— Kosten, die von der Subventionierung ausgeschlossen sind: Waschkücheneinrichtung, Unterhalts- und Reinigungsgeräte					33 000.—	755 500.—
Subventionsberechtigte Kosten						5 951 500.—
— Zu Lasten Bund	55 %				3 273 325.—	
— Zu Lasten Kanton	45 %				2 678 175.—	

(Die Kostenberechnung basiert auf dem Preisstand vom 1. Januar 1969)

Für die Zeitschrift «Zivilschutz» zeichnet verantwortlich:

Presse- und Redaktionskommission des SBZ. Präsident: Dr. Egon Isler, Frauenfeld. Redaktion: Herbert Alboth, Bern. Inserate und Korrespondenzen sind an die Redaktion, Schwarztörstrasse 56, 3007 Bern, Telefon 031 25 65 81, zu richten. Jährlich zwölfmal erscheinend. **Redaktionsschluss am 15. des Monats.** Jahresabonnement für Nichtmitglieder Fr. 12.— (Schweiz). Ausland Fr. 16.—. Einzelnummer Fr. 1.—. Nachdruck unter Quellenangabe gestattet. Druck: Vogt-Schild AG, 4500 Solothurn 2.

Das Zivilschutzzentrum Andelfingen im Bau

