

**Zeitschrift:** Zivilschutz = Protection civile = Protezione civile  
**Herausgeber:** Schweizerischer Zivilschutzverband  
**Band:** 17 (1970)  
**Heft:** 5

## **Werbung**

### **Nutzungsbedingungen**

Die ETH-Bibliothek ist die Anbieterin der digitalisierten Zeitschriften auf E-Periodica. Sie besitzt keine Urheberrechte an den Zeitschriften und ist nicht verantwortlich für deren Inhalte. Die Rechte liegen in der Regel bei den Herausgebern beziehungsweise den externen Rechteinhabern. Das Veröffentlichen von Bildern in Print- und Online-Publikationen sowie auf Social Media-Kanälen oder Webseiten ist nur mit vorheriger Genehmigung der Rechteinhaber erlaubt. [Mehr erfahren](#)

### **Conditions d'utilisation**

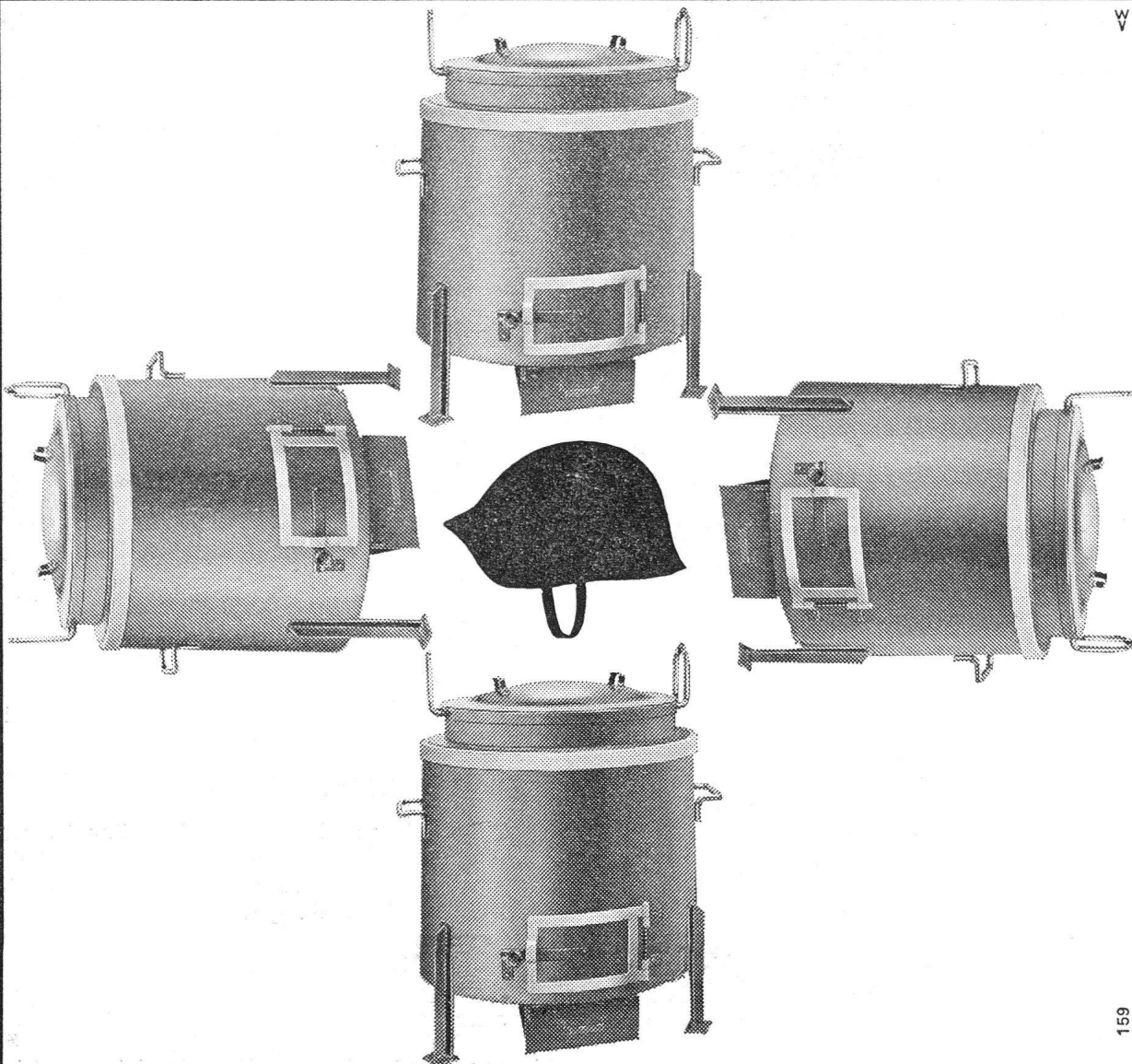
L'ETH Library est le fournisseur des revues numérisées. Elle ne détient aucun droit d'auteur sur les revues et n'est pas responsable de leur contenu. En règle générale, les droits sont détenus par les éditeurs ou les détenteurs de droits externes. La reproduction d'images dans des publications imprimées ou en ligne ainsi que sur des canaux de médias sociaux ou des sites web n'est autorisée qu'avec l'accord préalable des détenteurs des droits. [En savoir plus](#)

### **Terms of use**

The ETH Library is the provider of the digitised journals. It does not own any copyrights to the journals and is not responsible for their content. The rights usually lie with the publishers or the external rights holders. Publishing images in print and online publications, as well as on social media channels or websites, is only permitted with the prior consent of the rights holders. [Find out more](#)

**Download PDF:** 22.01.2026

**ETH-Bibliothek Zürich, E-Periodica, <https://www.e-periodica.ch>**



159

Die **SARINA**-Kochkessel bewähren sich im harten Dauereinsatz für Zivilschutz-, Militär- und Baustellen-Verpflegungsdienste.

Unsere Kochkessel sind leistungsfähig und sparsam im Betrieb. Die Feuerung besteht aus unverwüstlichem Guss (keine zerbrechlichen Schamottsteine). Weder transport- noch witterungsgefährdet. Die gleichen Feuerherde können mit einem

Kochkessel aus Chromnickelstahl von 80, 100, 125 oder 150 l Inhalt ausgerüstet werden. Mitgelieferte Zubehörteile: 1 Feuerhaken, 1 Tragstange, 1 m Rauchrohr 135 mm Ø ohne Schlüssel, 2 Rauchrohrwinkel. Der Kochkessel von 100 l kann auf Wunsch durch einen Bratkessel von gleicher Ausführung ersetzt werden, jedoch mit einem Stahlboden von 10 mm.

*Sarina*

Küchenkombinationen, Einbauküchen, Elektro-, Holz- und kombinierte Herde für Klein- und Grossbetriebe.

Stahlradiatoren für Zentralheizungen,  
Sarina-Werke AG, 1701 Fribourg  
Tel. 037 2 24 91

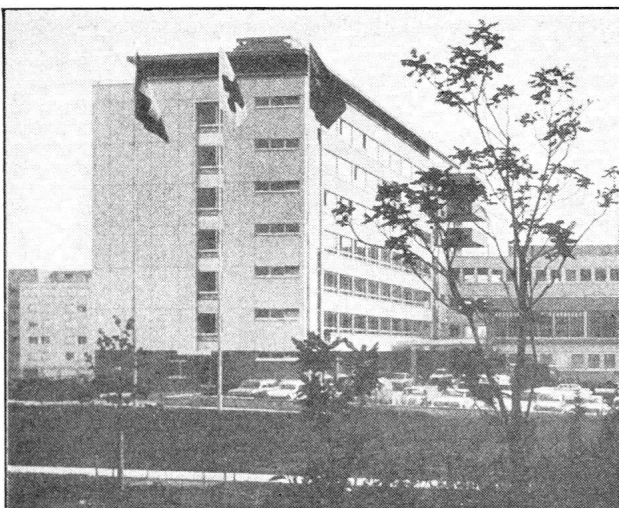
**BON**

einsenden an Sarina-Werke AG,  
1701 Fribourg

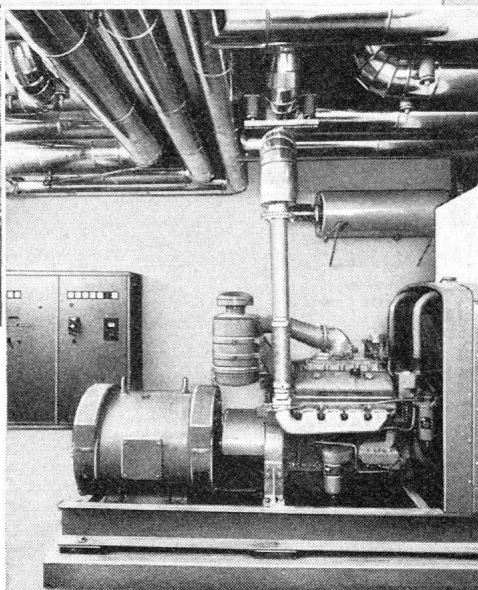
Senden Sie uns gratis und unverbindlich die Dokumentation Ihrer Kochkessel!

Name \_\_\_\_\_

Adresse \_\_\_\_\_



Bewährte Notstromanlagen  
von 20—750 kVA für  
Spitäler  
Zivilschutz  
öffentliche Betriebe  
Banken  
Industrie



GM-Aggregat  
Modell 7083 - MFO  
175 kVA  
Lindenhofspital  
Bern

39

# GENERAL MOTORS SUISSE S.A. BIEL

DIESEL-ABTEILUNG

TEL. (032) 2 61 61

## Zivilschutz- und Feuerwehr-Magazine, Werkhallen, Einzel- und Serien-Garagen



Masse können den Fahrzeugen individuell  
angepasst werden

Boxen können später beliebig vergrößert  
oder versetzt werden

Bauten werden mit oder ohne Isolation ge-  
liefert

Einbau von Servicetüren und Fenstern nach  
Bedarf

Kurze Baufrist

Über 40 Jahre Erfahrung

**Baubedarf + Zementwaren**

**Gustav Hunziker AG**

**3232 Ins/BE**

Telefon 032 83 12 82

Verlangen Sie Prospekt

Z 70



## Kein Wasser für Spülzwecke!

Der Notabort «System Widmer» gehört auch in Ihren Schutzraum!

**Zu beziehen durch:**

**Walter Widmer**  
Techn. Artikel  
**5722 Gränichen**  
**Telefon 064 451210**



## VIMOBÄ-

Luftschutzbauteile ermöglichen die Selbstbefreiung aus verschütteten Schutzräumen und sind durch in- und ausländische Fachleute in den Versuchsanlagen der Studienkommission für Zivilschutzfragen in Basel geprüft und empfohlen worden.

Patente im In- und Ausland angemeldet.

### Betonschiebewände für Grossschutzräume

**10-t-Betonpanzertüre**, 20 cm dick, für direkte Druck- und Splitterwirkung

**5-t-Drucktüre**, 6,5 cm dick, für indirekte Druck- und Splitterwirkung

**Fallroste** zu Notausstieg

**Schraubverschlüsse** und Siebe zu Entlüftungsröhr

EMPA-geprüft und von der A + L zum Einbau empfohlen

Verlangen Sie bei uns vor Projektierung die nötigen Unterlagen (Ausparungspläne)  
Unsere Konstrukteure beraten Sie fachmännisch und vorteilhaft.

# Vincenzo Moracchi

**Basel, Oetlingerstrasse 156**

Telefon 061 32 57 27 und 061 32 04 11

