

Zeitschrift: Zivilschutz = Protection civile = Protezione civile
Herausgeber: Schweizerischer Zivilschutzverband
Band: 15 (1968)
Heft: 7-8

Werbung

Nutzungsbedingungen

Die ETH-Bibliothek ist die Anbieterin der digitalisierten Zeitschriften auf E-Periodica. Sie besitzt keine Urheberrechte an den Zeitschriften und ist nicht verantwortlich für deren Inhalte. Die Rechte liegen in der Regel bei den Herausgebern beziehungsweise den externen Rechteinhabern. Das Veröffentlichen von Bildern in Print- und Online-Publikationen sowie auf Social Media-Kanälen oder Webseiten ist nur mit vorheriger Genehmigung der Rechteinhaber erlaubt. [Mehr erfahren](#)

Conditions d'utilisation

L'ETH Library est le fournisseur des revues numérisées. Elle ne détient aucun droit d'auteur sur les revues et n'est pas responsable de leur contenu. En règle générale, les droits sont détenus par les éditeurs ou les détenteurs de droits externes. La reproduction d'images dans des publications imprimées ou en ligne ainsi que sur des canaux de médias sociaux ou des sites web n'est autorisée qu'avec l'accord préalable des détenteurs des droits. [En savoir plus](#)

Terms of use

The ETH Library is the provider of the digitised journals. It does not own any copyrights to the journals and is not responsible for their content. The rights usually lie with the publishers or the external rights holders. Publishing images in print and online publications, as well as on social media channels or websites, is only permitted with the prior consent of the rights holders. [Find out more](#)

Download PDF: 20.02.2026

ETH-Bibliothek Zürich, E-Periodica, <https://www.e-periodica.ch>

Die LB-Tischzentrale H 66 ermöglicht der Führung von örtlichen Zivil- schutzorganisationen die lebenswichtigsten Telephonverbindungen

Quartier-
kommandoposten

Sanitäts-
hilfsstellen

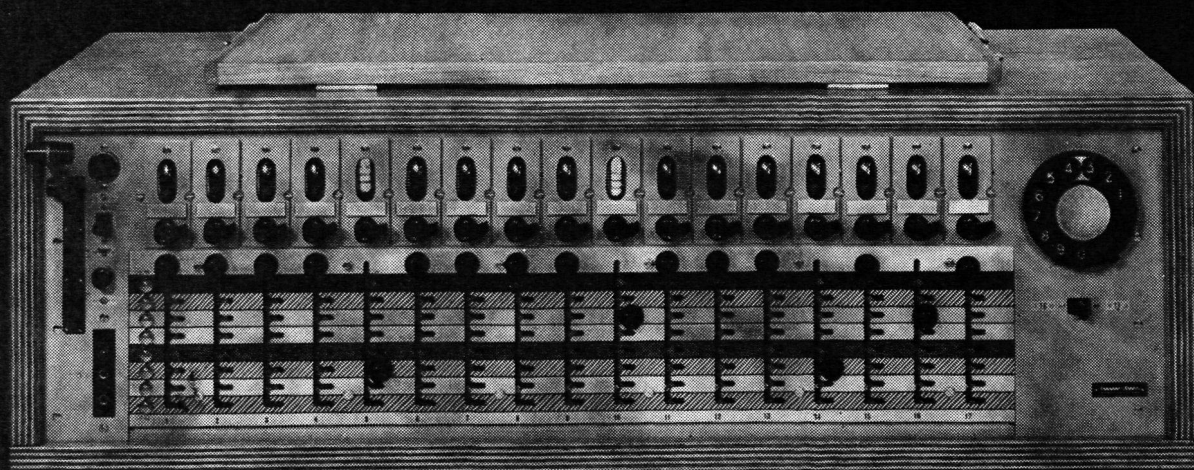
Einsatz-
detachemente

Armee
(Luftschutztruppen)

Zivilbehörde
Feuerwehr

Öffentliches
Telephonnetz

Kommandoposten der
örtlichen Zivilschutzorganisation



Netzanschluss

Bei Ausfall des Netzes automatische Umschaltung auf eingebaute Batterien

Sprechweite mit D- und E-Feldkabel etwa 20 km

Betriebssicherheit der Zentrale in Schutzraumverhältnissen — 15° bis + 55° C

Grösse der Zentrale: Breite 880 mm, Höhe 285 mm, Tiefe 360 mm

Gewicht 42 kg

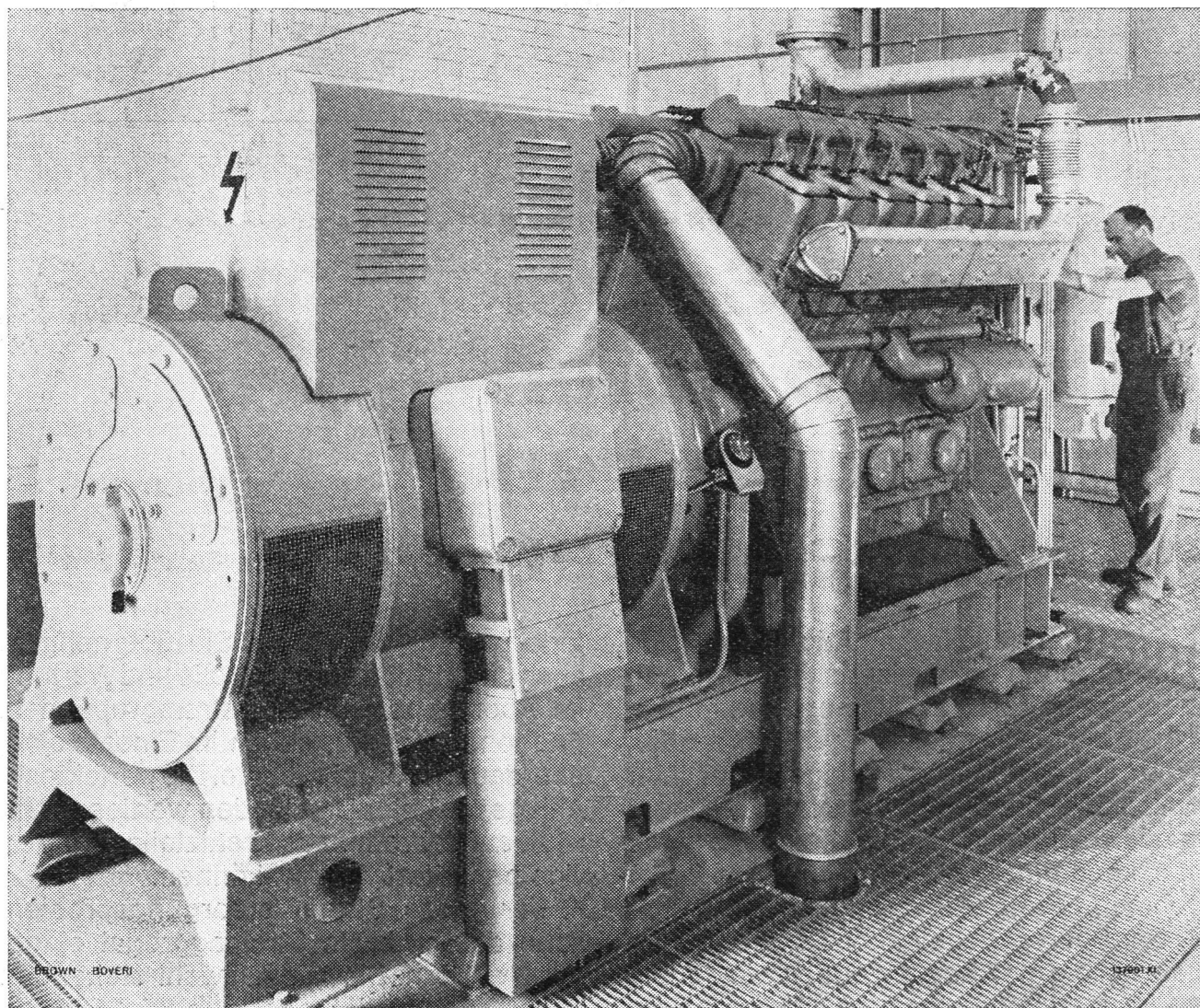
Hasler AG, Belpstrasse 23, 3000 Bern 14, Telephon 031 65 21 11

Hasler

im Dienste des Zivilschutzes

Trotz Netzausfall Kontinuität der Energieversorgung durch Brown Boveri Notstromgruppen

Sofortige Betriebsbereitschaft, einfache Wartung, Robustheit, gedrängte Bauart, lieferbar für jede Leistung von 10 kVA aufwärts.



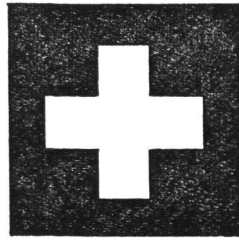
570-kVA-Notstromgruppe mit einer geregelten Compound-Erregungseinrichtung «COMPATROL»[®] im Stahlwerk der Von Roll AG., Gerlafingen

Anwendungsgebiete:

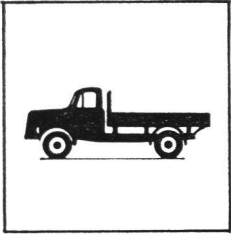
Zivilschutzanlagen, Krankenhäuser, Banken, Hochhäuser, Warenhäuser, Industrieanlagen, Zentralen und Unterwerke, Bauplätze



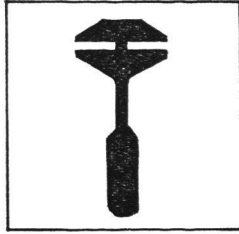
**Aktiengesellschaft
Brown, Boveri & Cie., 5401 Baden**



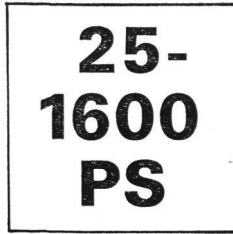
1



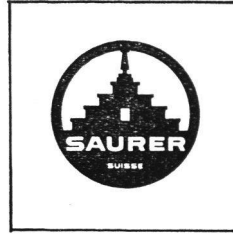
2



3



4



5



6

6 Gründe, warum Saurer Dieselmotoren immer mehr den Vorzug erhalten

1. Die Aktiengesellschaft Adolph Saurer ist das führende schweizerische Unternehmen, das Motoren für kleinere und mittlere Notstromanlagen herstellt; d. h. mit andern Worten: im Falle eines Krieges oder internationaler Spannungen, wo Notstromaggregate ihre eigentliche Aufgabe erfüllen müssen, kann einzig ein einheimisches Unternehmen Ersatzteillieferungen garantieren.

2. Der Saurer-Dieselmotor für Stromaggregate hat die gleiche Konzeption wie derjenige in den Lastwagen, und den guten Ruf dieser Nutzfahrzeuge kennen Sie genau so gut wie wir!

3. Saurer hat einen gut eingespielten Kundendienst und grosse Ersatzteillager in der ganzen Schweiz – über 30 Servicestellen! Servicemonteurs mit Servicewagen stehen

jederzeit zur Verfügung. Sie übernehmen auch die periodische Kontrolle und Wartung im Abonnement. Da Notstromgruppen in Friedenszeiten nur selten im Einsatz sind, überdauern sie Jahrzehnte. Die perfektste Anlage ist unter Umständen wertlos, wenn nicht auf Jahre hinaus Ersatzteile und Service garantiert werden können.

4. Für jedes Strom-Versorgungsproblem kann das optimale Stromaggregat eingesetzt werden. Die zur Auswahl stehenden Typen haben Leistungen von 25-1600 PS.

5. + 6. Saurer – Qualität – Vertrauen (für diese beiden Punkte haben wir am meisten an uns gearbeitet.)

Aktiengesellschaft Adolph Saurer
9320 Arbon Tel. 071/46 91 11

Wer weitsichtig plant, sagt sich:

Wir fahren besser mit **SAURER**