

Zeitschrift: Zivilschutz = Protection civile = Protezione civile
Herausgeber: Schweizerischer Zivilschutzverband
Band: 15 (1968)
Heft: 6

Werbung

Nutzungsbedingungen

Die ETH-Bibliothek ist die Anbieterin der digitalisierten Zeitschriften auf E-Periodica. Sie besitzt keine Urheberrechte an den Zeitschriften und ist nicht verantwortlich für deren Inhalte. Die Rechte liegen in der Regel bei den Herausgebern beziehungsweise den externen Rechteinhabern. Das Veröffentlichen von Bildern in Print- und Online-Publikationen sowie auf Social Media-Kanälen oder Webseiten ist nur mit vorheriger Genehmigung der Rechteinhaber erlaubt. [Mehr erfahren](#)

Conditions d'utilisation

L'ETH Library est le fournisseur des revues numérisées. Elle ne détient aucun droit d'auteur sur les revues et n'est pas responsable de leur contenu. En règle générale, les droits sont détenus par les éditeurs ou les détenteurs de droits externes. La reproduction d'images dans des publications imprimées ou en ligne ainsi que sur des canaux de médias sociaux ou des sites web n'est autorisée qu'avec l'accord préalable des détenteurs des droits. [En savoir plus](#)

Terms of use

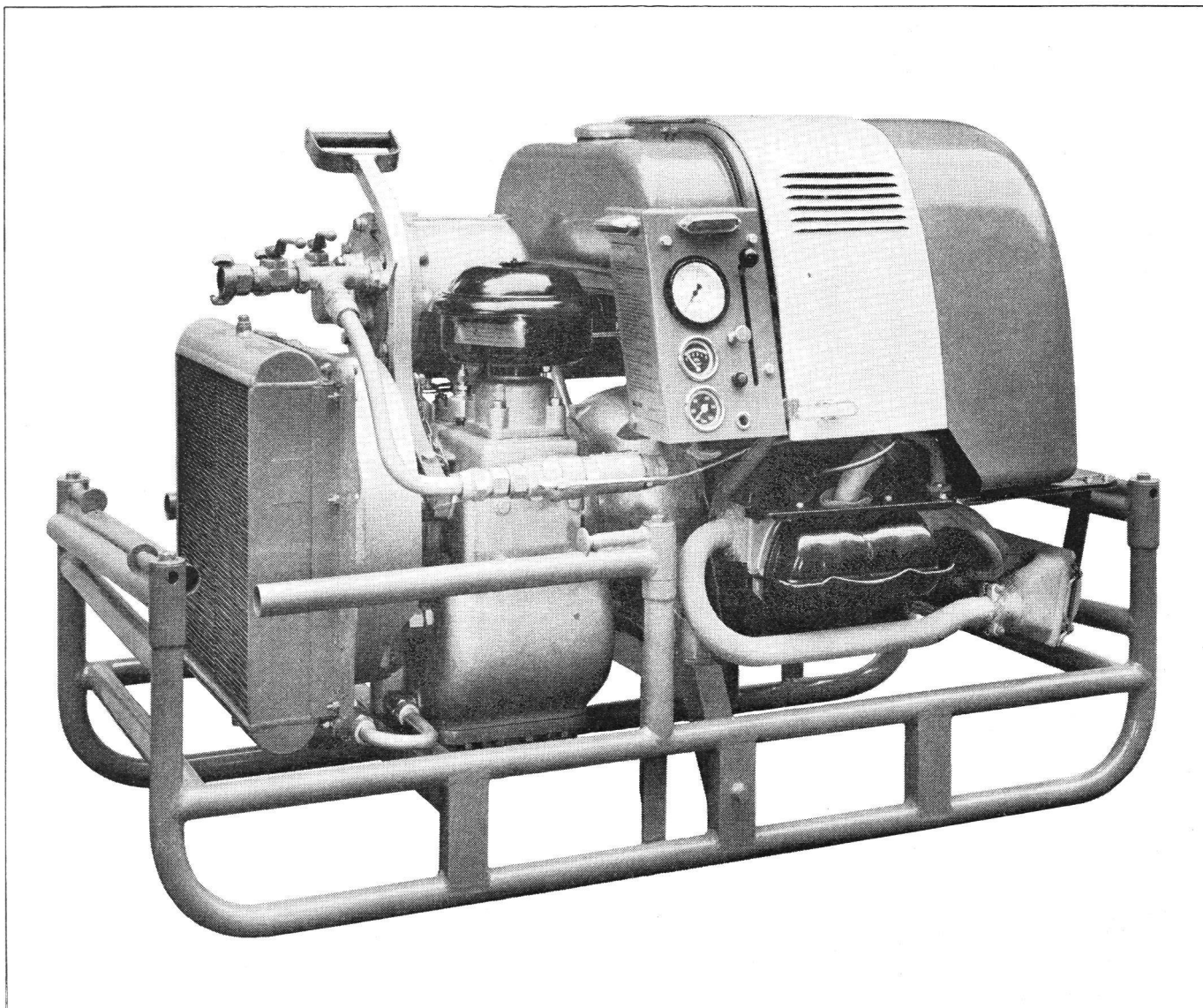
The ETH Library is the provider of the digitised journals. It does not own any copyrights to the journals and is not responsible for their content. The rights usually lie with the publishers or the external rights holders. Publishing images in print and online publications, as well as on social media channels or websites, is only permitted with the prior consent of the rights holders. [Find out more](#)

Download PDF: 20.02.2026

ETH-Bibliothek Zürich, E-Periodica, <https://www.e-periodica.ch>

SULZER

Rotationskompressoren mit Einspritzkühlung



Vorteile

- Wirtschaftlicher Betrieb
- Mechanisch unempfindlich
- Äußerst niedriger Lärmpegel
- Kleiner Ölverbrauch
- Keine Einfriergefahr
- Stufenlose Regelung
- Nahezu isotherme Verdichtung
- Einstufige Verdichtung mit Minimum an bewegten Teilen
- Vibrationsarme Förderung
- Fein-Ölabscheider
- Luftkühlung

Leistungsbereich

Druck 4–7 atü
Fördermenge 1,2–7,5 m³/min

Ausführung

tragbar, fahrbar oder stationär

Antrieb

Elektro-, Benzin- oder Dieselmotor

Gebrüder Sulzer®, Aktiengesellschaft
8401 Winterthur

SULZER

Diese 6 Merkmale
machen den

UNIMOG



zum idealen Fahrzeug
für den

ZIVILSCHUTZ!

- hervorragende Geländegängigkeit auch auf wenig tragfähigem Grund dank echtem Allradantrieb und Differentialsperre in beiden Achsen

- grosser Geschwindigkeitsbereich (1,5 — 95 km/h)

- kleine Baulänge, aber grosse Ladefläche und grosse Tragkraft (3 t)

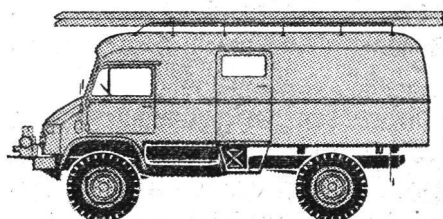
- Zapfwellenantrieb für zahlreiche Arbeitsgeräte

- vielseitige Verwendbarkeit auch ausserhalb eigentlicher Zivilschutzaufgaben

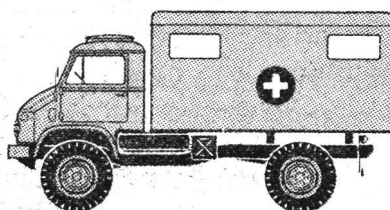
- einfache Wartung und prompte Ersatzteilversorgung (über 40 Servicestellen in der Schweiz)

Für den Unimog wurden zahlreiche Aufbauten entwickelt, die alle untereinander austauschbar sind.

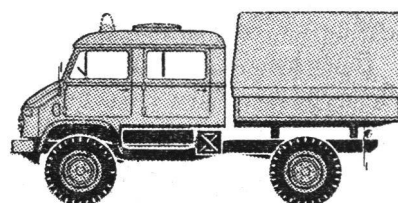
Wählen Sie Unimog! Sie kaufen ein Fahrzeug, das sich seit Jahren zehntausendfach in den Armeen und Zivilschutzorganisationen vieler Länder bewährt, auch in der Schweiz.



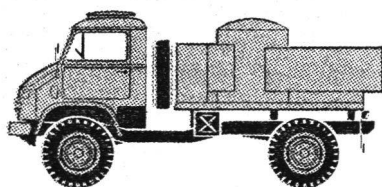
Feuerlösch-Fahrzeug LF 8-TS



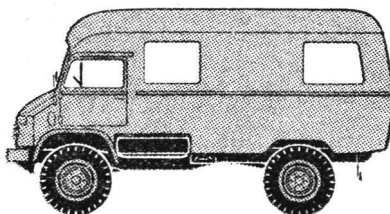
Sanitätsfahrzeug mit Einheitskoffer



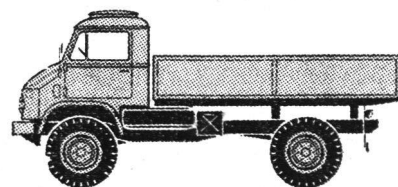
Mannschafts- und Gerätewagen



Trockenlöschfahrzeug
mit Spezialaufbau



Kommandowagen
in geschlossener Bauweise



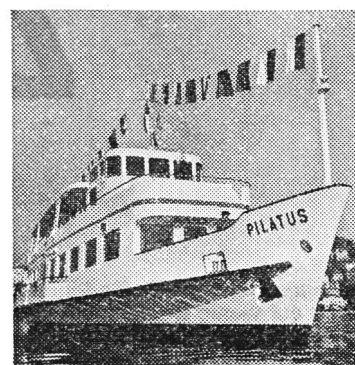
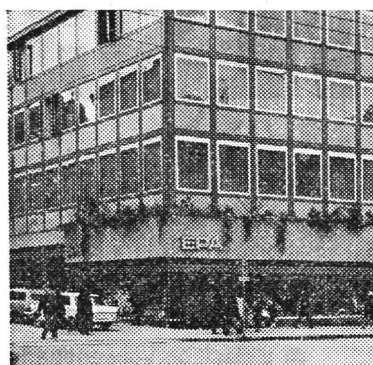
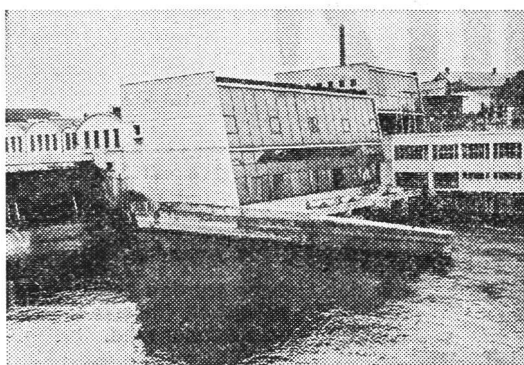
Pritschenfahrzeug
mit geschlossenem Fahrerhaus

Dürfen wir Ihnen eine ausführliche Dokumentation über den «Unimog im Zivilschutz» zustellen?

Robert Aebi AG
8023 Zürich
Uraniastrasse 31/33
Telefon 051 2317 50

Matra Zollikofen, Tel. 031 57 36 36

Kennen Sie alle Anwendungs- möglichkeiten für Saurer Dieselmotoren?



Zivilschutzanlagen, Spitäler und Warenhäuser, kurz alle Betriebe, die sich keinen Stromunterbruch leisten können, sind Benutzer von serienmässigen Saurer-Dieselmotoren für stationäre Notstromanlagen.

Bauunternehmungen, Elektrizitätswerke usw. ziehen fahrbare Anlagen für die Stromversorgung vor.

Fahrzeugbauer wie die SBB, aber auch Werften und Schiffahrtsgesellschaften benutzen die Saurer-Dieselmotoren für den Antrieb.

Aus welchen Gründen wird aber gerade Saurer immer wieder vorgezogen? Der Saurer-Dieselmotor für Stromaggregate hat die gleiche Konzeption wie derjenige in den Lastwagen, und das Ansehen, das diese Nutzfahrzeuge geniessen, kennen wir alle!

Saurer hat einen gut eingespielten Kun-

dendienst und grosse Ersatzteillager in der ganzen Schweiz — über 30 Servicestellen! Servicemonteurs stehen jederzeit zur Verfügung. Sie übernehmen auch die periodische Kontrolle und Wartung im Abonnement.

Für jede Stromversorgungsanlage kann das optimale Notstromaggregat eingesetzt werden. Die zur Auswahl vorhandenen Typen haben Leistungsbereiche von 25 — 1600 PS.

Wir möchten Ihnen gerne unverbindliche Informationen zukommen lassen. Dürfen wir Ihre Anfrage erwarten? Saurer — Qualität — Vertrauen.

Aktiengesellschaft Adolph Saurer
9320 Arbon Tel. 071/46 91 11

Jeder der Saurer kennt, sagt sich:

Ich fahre besser mit **SAURER**