

Zeitschrift: Zivilschutz = Protection civile = Protezione civile
Herausgeber: Schweizerischer Zivilschutzverband
Band: 15 (1968)
Heft: 5

Werbung

Nutzungsbedingungen

Die ETH-Bibliothek ist die Anbieterin der digitalisierten Zeitschriften auf E-Periodica. Sie besitzt keine Urheberrechte an den Zeitschriften und ist nicht verantwortlich für deren Inhalte. Die Rechte liegen in der Regel bei den Herausgebern beziehungsweise den externen Rechteinhabern. Das Veröffentlichen von Bildern in Print- und Online-Publikationen sowie auf Social Media-Kanälen oder Webseiten ist nur mit vorheriger Genehmigung der Rechteinhaber erlaubt. [Mehr erfahren](#)

Conditions d'utilisation

L'ETH Library est le fournisseur des revues numérisées. Elle ne détient aucun droit d'auteur sur les revues et n'est pas responsable de leur contenu. En règle générale, les droits sont détenus par les éditeurs ou les détenteurs de droits externes. La reproduction d'images dans des publications imprimées ou en ligne ainsi que sur des canaux de médias sociaux ou des sites web n'est autorisée qu'avec l'accord préalable des détenteurs des droits. [En savoir plus](#)

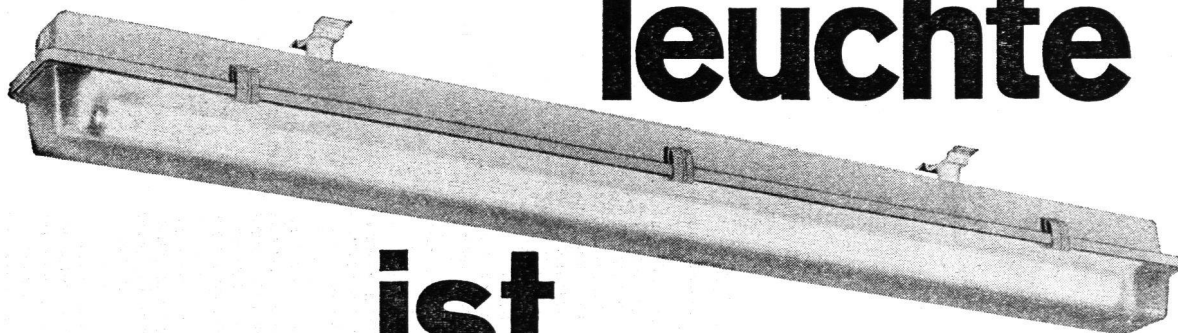
Terms of use

The ETH Library is the provider of the digitised journals. It does not own any copyrights to the journals and is not responsible for their content. The rights usually lie with the publishers or the external rights holders. Publishing images in print and online publications, as well as on social media channels or websites, is only permitted with the prior consent of the rights holders. [Find out more](#)

Download PDF: 20.02.2026

ETH-Bibliothek Zürich, E-Periodica, <https://www.e-periodica.ch>

Diese neue Zivilschutz- leuchte

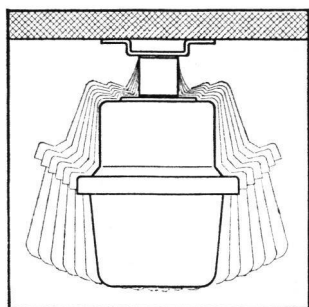


ist schocksicher bis 15 g

Sie wurde auf stärkste Schockwirkung geprüft und hält mit Sicherheit 15 g aus. Darum hat sie das Bundesamt für Zivilschutz für Schutzbauten mit einem Schutzgrad bis zu 9 atü zugelassen. Das Gehäuse besteht aus hellgrauem glasfaserverstärktem Schichtstoff und ist mit einer Wanne abgeschlossen, die

ein Herabfallen der Lampe verhindert. Die Leuchte ist erhältlich in Ausführungen für 1 oder 2 Lampen 40 Watt.

Bitte verlangen Sie mit dem untenstehenden Coupon unsere ausführliche Dokumentation über die neue Zivilschutzleuchte.



Schocksicher
bis 15 g

Coupon

(bitte einsenden an:
Novelectric-Lichtzentrum, Postfach, 8022 Zürich)
Senden Sie mir/uns unverbindlich die Dokumentation
über Ihre Zivilschutzleuchte.

Name

Adresse

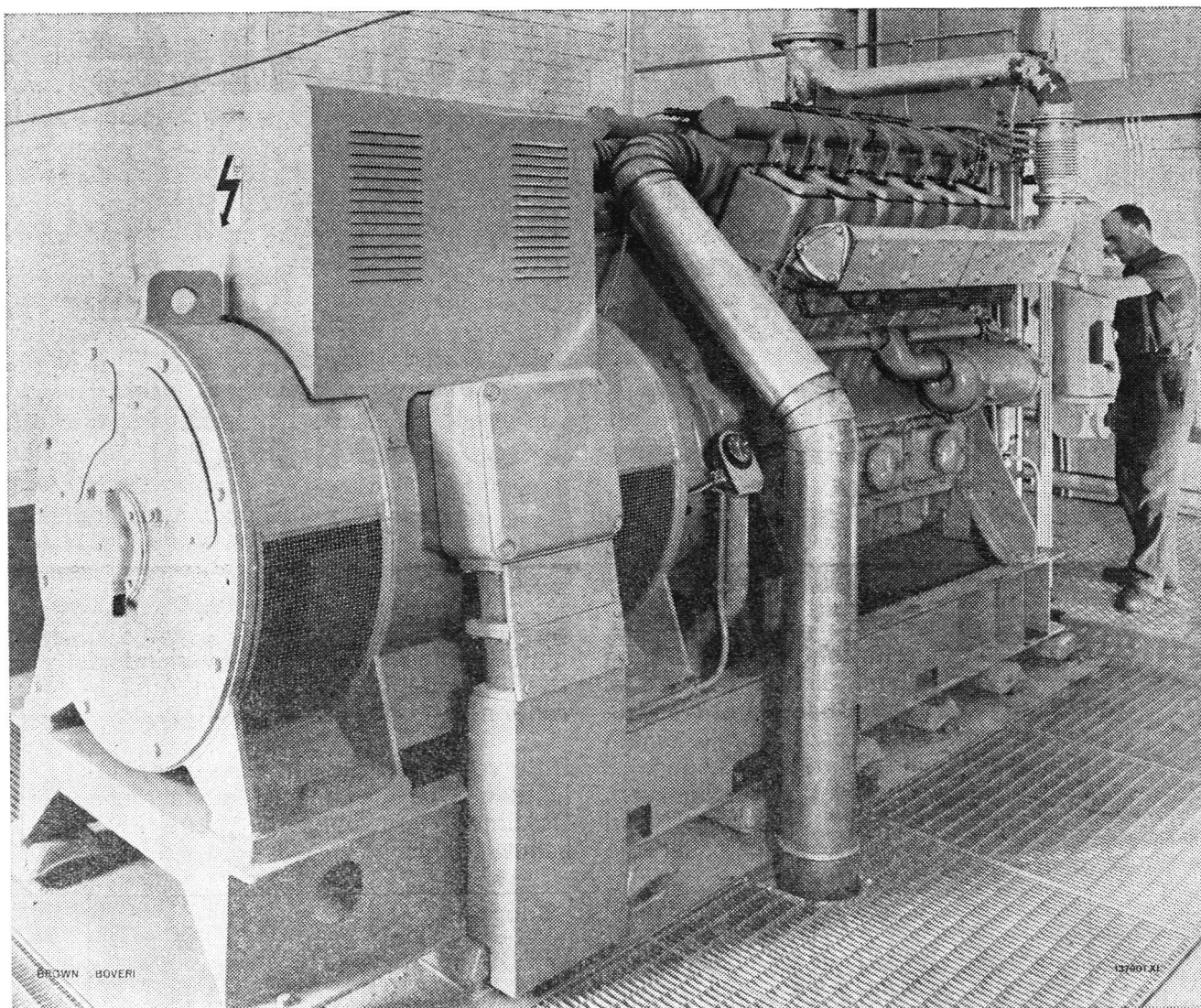
Z11

Novelectric-Lichtzentrum

Novelectric AG, 8107 Buchs ZH, Tel. 051 7115 15

Trotz Netzausfall Kontinuität der Energieversorgung durch Brown Boveri Notstromgruppen

Sofortige Betriebsbereitschaft, einfache Wartung, Robustheit, gedrängte Bauart, lieferbar für jede Leistung von 10 kVA aufwärts.



570-kVA-Notstromgruppe mit einer geregelten Compound-Erregungseinrichtung «COMPATROL»® im Stahlwerk der Von Roll AG., Gerlafingen

Anwendungsgebiete :

Zivilschutzanlagen, Krankenhäuser, Banken, Hochhäuser, Warenhäuser, Industrieanlagen, Zentralen und Unterwerke, Bauplätze



**Aktiengesellschaft
Brown, Boveri & Cie., 5401 Baden**

Luwa Explosions-Schutzventile

für den druckfesten Abschluss aller Luftöffnungen in Schutzräumen des Zivilschutzes der Armee sowie in allen anderen Bauten mit erhöhtem Schutzzumfang. Geprüft, BZS-Nr. 64-2.
Wirksamer Schutz von Anlagen und Personen gegen die Einwirkungen nuklearer Explosionen: Druck, Sog, Splitterwirkung.
Luwa Explosions-Schutzventile: Schliesszeit ca. 1/1000 Sekunde, wartungsfrei, für einfachen Einbau, technisch einfachere Anlagendispositionen — raum- und kostensparend.
Luwa Explosions-Schutzventile: Genormt und in Serien gefertigt in 8 Grössen; Belastungsbereiche zwischen 1 und 30 mm WS.

Luwa

Weitere Luwa-Schutzraum-Ausrüstungen

Sand-Vorfilter

Schwebstoff-Gasschutzfilter

Luftaufbereitungsaggregate

Induktionsapparate

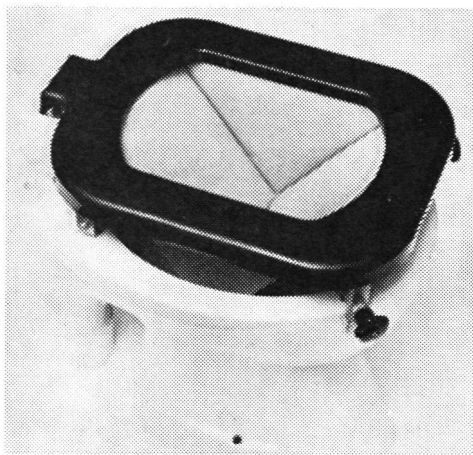
Kältemaschinen

Kühltürme

Kühlwerke
für luft- und wassergekühlte
Notstromgruppen bis 130 kW/h

Luwa AG Zürich
Anemonenstrasse 40, 8047 Zürich
051/52 13 00

Installation durch die örtlichen Fachfirmen. — Verlangen Sie Unterlagen.



Es braucht keinen Krieg! In- und Ausland Pat. angem.

Ein Unterbruch in der Wasserversorgung genügt, und das uns vertraute WC kann nicht mehr benutzt werden.

Was nun?

Der neue Klosettaufsatz System «Widmer», ohne zusätzlichen Platzbedarf, hilft auch Ihnen.

Zu beziehen durch:

Walter Widmer
Techn. Artikel
5722 Gränichen
Telefon 064 45 12 10



VIMOBÄ-

Luftschutzbauteile ermöglichen die Selbstbefreiung aus verschütteten Schutzräumen und sind durch in- und ausländische Fachleute in den Versuchsanlagen der Studienkommission für Zivilschutzfragen in Basel geprüft und empfohlen worden.

Patente im In- und Ausland angemeldet.

Betonschiebewände für Grossschutzräume

10-t-Betonpanzertüre, 20 cm dick, für direkte Druck- und Splitterwirkung

5-t-Drucktüre, 6,5 cm dick, für indirekte Druck- und Splitterwirkung

Fallroste zu Notausstieg

Schraubverschlüsse und Siebe zu Entlüftungsröhr

EMPA-geprüft und von der A+L zum Einbau empfohlen

Verlangen Sie bei uns vor Projektierung die nötigen Unterlagen (Aussparungspläne).
Unsere Konstrukteure beraten Sie fachmännisch und vorteilhaft.

Vincenzo Moracchi

Basel, Oetlingerstrasse 156

Telefon 061 32 57 27 und 061 32 04 11

