

**Zeitschrift:** Zivilschutz = Protection civile = Protezione civile  
**Herausgeber:** Schweizerischer Zivilschutzverband  
**Band:** 10 (1963)  
**Heft:** 1

## **Werbung**

### **Nutzungsbedingungen**

Die ETH-Bibliothek ist die Anbieterin der digitalisierten Zeitschriften auf E-Periodica. Sie besitzt keine Urheberrechte an den Zeitschriften und ist nicht verantwortlich für deren Inhalte. Die Rechte liegen in der Regel bei den Herausgebern beziehungsweise den externen Rechteinhabern. Das Veröffentlichen von Bildern in Print- und Online-Publikationen sowie auf Social Media-Kanälen oder Webseiten ist nur mit vorheriger Genehmigung der Rechteinhaber erlaubt. [Mehr erfahren](#)

### **Conditions d'utilisation**

L'ETH Library est le fournisseur des revues numérisées. Elle ne détient aucun droit d'auteur sur les revues et n'est pas responsable de leur contenu. En règle générale, les droits sont détenus par les éditeurs ou les détenteurs de droits externes. La reproduction d'images dans des publications imprimées ou en ligne ainsi que sur des canaux de médias sociaux ou des sites web n'est autorisée qu'avec l'accord préalable des détenteurs des droits. [En savoir plus](#)

### **Terms of use**

The ETH Library is the provider of the digitised journals. It does not own any copyrights to the journals and is not responsible for their content. The rights usually lie with the publishers or the external rights holders. Publishing images in print and online publications, as well as on social media channels or websites, is only permitted with the prior consent of the rights holders. [Find out more](#)

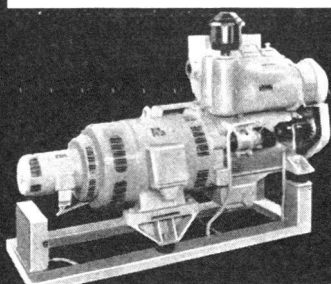
**Download PDF:** 12.01.2026

**ETH-Bibliothek Zürich, E-Periodica, <https://www.e-periodica.ch>**

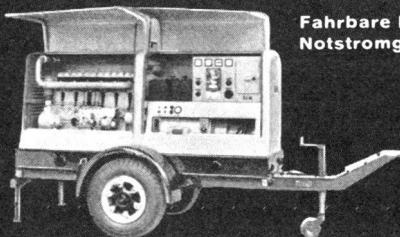
# SLM

## Notstromanlagen

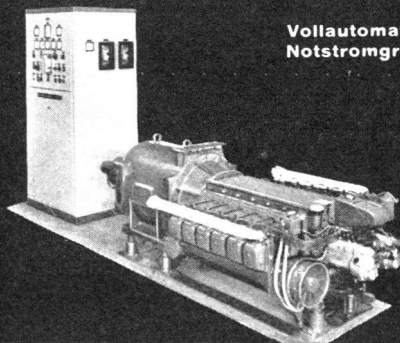
bewahren Sie vor Stromknappheit,  
brechen Ihre Stromspitzen  
und schützen Sie vor Verlusten.



Vollautomatische  
Diesel-Notstrom-  
gruppe, 24 kW



Fahrbare Diesel-  
Notstromgruppe, 50 kW



Vollautomatische Diesel-  
Notstromgruppe, 100 kW

Notstromanlagen für Elektrizitätswerke, Industriebetriebe, Handelshäuser, Banken, Telephonzentralen, Theater, Flugsicherungsdienst, militärische Anlagen, Sanitätshilfsstellen, etc.

Unsere Diesel-Generatorgruppen werden für Leistungen von 20-1000 kW gebaut und sind ab Lager oder kurzfristig lieferbar.

Verlangen Sie unverbindlichen Ingenieurbesuch

Schweizerische Lokomotiv- und Maschinenfabrik  
Winterthur

Tel.: 052/8 55 11

Telex: 52 226

## WORKMAN Feuerwehr- Uniformen

flott · währschaft · preiswert

### TEMPEX

unerhörter Spezial-Schutz-  
anzug gegen Feuer, Hitze-  
und Strahlungsschäden.

direkt ab Fabrik. Spezialpreise für  
Gemeinden und Grossbezüger.

Mit Coupon Prospekt D verlangen.

Z  
O  
O  
P  
J  
O  
C

An TEXTILLA AG Laufen J. B.

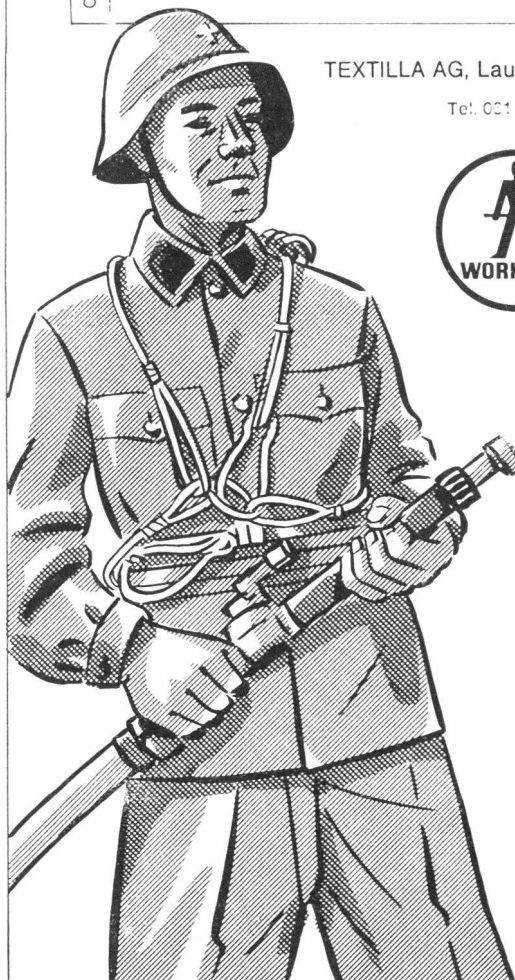
Senden Sie mir **gratis** Prospekt D

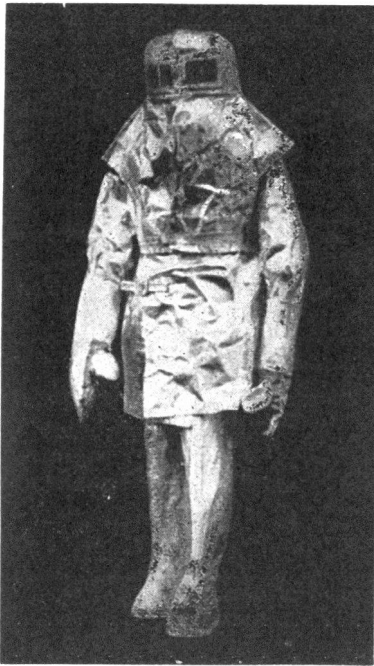
Name: .....

Adresse: .....

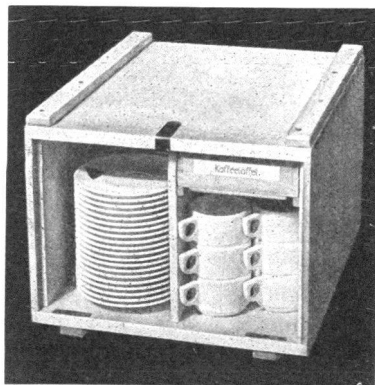
TEXTILLA AG, Laufen J. B.

Tel. 051 / 89 63 79





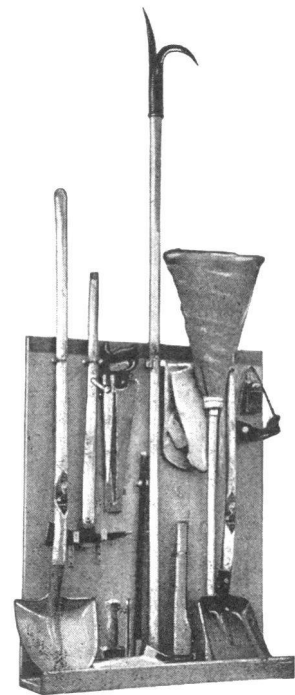
Hitzeschutzanzüge,  
Feuerwehrkleider und Uniformen



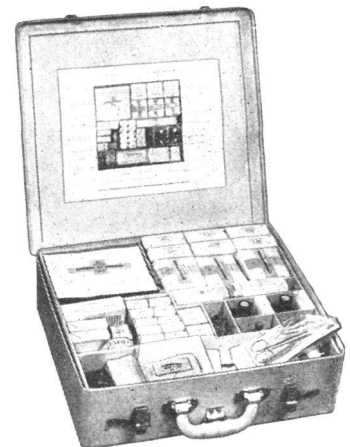
ORNAMIN-Geschirr  
für alle Dienstzweige

# Wir lösen Ihre Zivilschutz- probleme

- |                                  |                                 |
|----------------------------------|---------------------------------|
| Asbesthandschuhe                 | Löschbesen                      |
| Asbestmäntel                     | Luftschutzbrecheisen            |
| Airco-Luftreiniger               | Mannschaftsbeile                |
| Atemgeräte                       | Mannschaftsgürtel               |
| Auflegematratzli                 | Matratzen                       |
| Besteck                          | Motorspritzen                   |
| Blinkerlampen                    | Notaborte                       |
| Ceinturons                       | Notbeleuchtungslampen           |
| Doppelbetten                     | Rauchschwämme                   |
| Dreierbetten                     | Reinhanfzwilchhand-<br>schuhe   |
| Eimerspritzen                    | Rettungsleinen                  |
| Einreishaken                     | Rettungstücher                  |
| Entfeuchtungsapparate            | Rohrführergürtel                |
| Erste-Hilfe-Koffer               | Sandschaufeln                   |
| Eterniteimer                     | Sanitätsschränke                |
| Fahrgestelle<br>für Tragbahre    | Schachspiele                    |
| Feldbahnen                       | Scheinwerferlampen              |
| Feldbetten                       | Schutzbrillen                   |
| Feuerlöschgeräte                 | Schutzraumpackungen             |
| Feuerwehrkräfte                  | Schwanenhalsschaufeln           |
| Feuerwehrgurten                  | Signallampen                    |
| Feuerwehrkleider                 | Sitzbänke                       |
| Geschirrbereitschafts-<br>kisten | Spielkarten                     |
| Handbeile                        | Spitzeisen                      |
| Handfäustel                      | Tabourets                       |
| Hauswehnbretter                  | Taschenlampen                   |
| Hilfsstrickli                    | Tische                          |
| Hocker                           | Tragbahnen mit Fahr-<br>gestell |
| Klappbetten                      | Überkleider                     |
| Kondensations-<br>entfeuchter    | Waschbecken                     |
| Kopfkissen                       | Wassereimer                     |
| Leichtmetallganztrag-<br>bahnen  | Wolldecken                      |
| Leintücher                       | Zahnbürsten                     |
|                                  | Zahnpasta                       |
|                                  | Zivilschutztragbahnen           |



Hauswehnbrett, von der  
Abteilung für Luftschutz empfohlen



Erste-Hilfe-Koffer

Gestützt auf unsere langjährigen Erfahrungen, dank ständiger enger Fühlungnahme mit Orts-, Betriebsschutz und Dienstchefs sowie den zuständigen offiziellen Stellen, sind wir in der Lage, Ihre Zivilschutzprojekte gesamthaft zu bearbeiten.

## Genossenschaft für Zivilschutzbedarf

Grenzacherstrasse 65 Basel Telefon 061 / 32 77 53

Anerkannte Organisation für alle Materialfragen

Organisator der grossen Wanderausstellungen für Zivilschutz



Doppelbett für Sanitätshilfsstellen