

**Zeitschrift:** Zivilschutz = Protection civile = Protezione civile  
**Herausgeber:** Schweizerischer Zivilschutzverband  
**Band:** 9 (1962)  
**Heft:** 6

## **Werbung**

### **Nutzungsbedingungen**

Die ETH-Bibliothek ist die Anbieterin der digitalisierten Zeitschriften auf E-Periodica. Sie besitzt keine Urheberrechte an den Zeitschriften und ist nicht verantwortlich für deren Inhalte. Die Rechte liegen in der Regel bei den Herausgebern beziehungsweise den externen Rechteinhabern. Das Veröffentlichen von Bildern in Print- und Online-Publikationen sowie auf Social Media-Kanälen oder Webseiten ist nur mit vorheriger Genehmigung der Rechteinhaber erlaubt. [Mehr erfahren](#)

### **Conditions d'utilisation**

L'ETH Library est le fournisseur des revues numérisées. Elle ne détient aucun droit d'auteur sur les revues et n'est pas responsable de leur contenu. En règle générale, les droits sont détenus par les éditeurs ou les détenteurs de droits externes. La reproduction d'images dans des publications imprimées ou en ligne ainsi que sur des canaux de médias sociaux ou des sites web n'est autorisée qu'avec l'accord préalable des détenteurs des droits. [En savoir plus](#)

### **Terms of use**

The ETH Library is the provider of the digitised journals. It does not own any copyrights to the journals and is not responsible for their content. The rights usually lie with the publishers or the external rights holders. Publishing images in print and online publications, as well as on social media channels or websites, is only permitted with the prior consent of the rights holders. [Find out more](#)

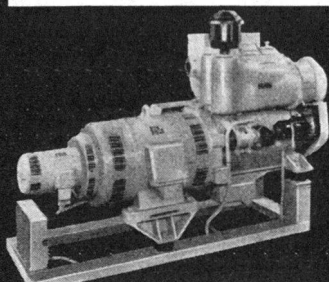
**Download PDF:** 09.02.2026

**ETH-Bibliothek Zürich, E-Periodica, <https://www.e-periodica.ch>**

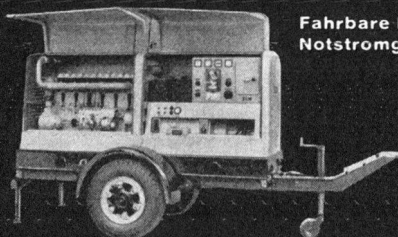
# SLM

## Notstromanlagen

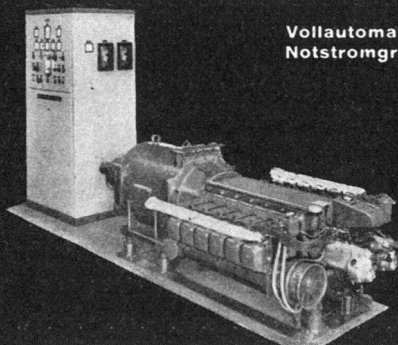
bewahren Sie vor Stromknappheit,  
brechen Ihre Stromspitzen  
und schützen Sie vor Verlusten.



Vollautomatische  
Diesel-Notstrom-  
gruppe, 24 kW



Fahrbare Diesel-  
Notstromgruppe, 50 kW



Vollautomatische Diesel-  
Notstromgruppe, 100 kW

Notstromanlagen für Elektrizitätswerke, Industriebetriebe, Handelshäuser, Banken, Telephonzentralen, Theater, Flugsicherungsdienst, militärische Anlagen, Sanitätshilfsstellen, etc.

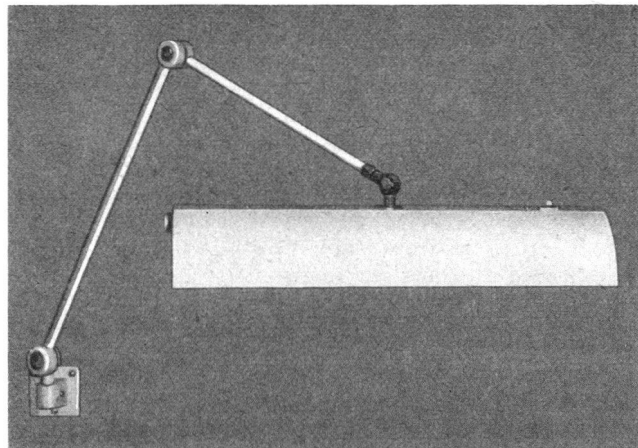
Unsere Diesel-Generatorgruppen werden für Leistungen von 20-1000 kW gebaut und sind ab Lager oder kurzfristig lieferbar.

Verlangen Sie unverbindlichen Ingenieurbesuch

Schweizerische Lokomotiv- und Maschinenfabrik  
Winterthur

Tel.: 052/8 55 11

Telex: 52 226



Untersuchungsleuchte Nr. 85.962/15 Z mit zwei Fluoreszenzröhren 15 Watt

Das Licht ist hell und stark, ohne Erwärmung, diese Leuchte eignet sich durch die grosse Verstellmöglichkeit auch für kleine Operationen.

Verlangen Sie unsern Prospekt Zivilschutz.



**Karl Gysin & Co. AG, Basel 4**

Lothringerstr. 30, Tel. 43 01 20

Fabrik technischer Leuchten  
Lichttechnisches Beratungsbüro

Wir empfehlen uns  
für die Lieferung von

## Zivilschutz- Decken

und

## Uniformstoffen

für Zivilschutz-Angehörige

Verlangen Sie unverbindlich unsere  
bemusterte Offerte

## Schild AG

Tuch- und Deckenfabriken  
Bern und Liestal