

Zeitschrift: Zivilschutz = Protection civile = Protezione civile
Herausgeber: Schweizerischer Zivilschutzverband
Band: 8 (1961)
Heft: 4

Rubrik: Zivilschutzfibel : die Schadenelemente bei einem getroffenen Haus

Nutzungsbedingungen

Die ETH-Bibliothek ist die Anbieterin der digitalisierten Zeitschriften auf E-Periodica. Sie besitzt keine Urheberrechte an den Zeitschriften und ist nicht verantwortlich für deren Inhalte. Die Rechte liegen in der Regel bei den Herausgebern beziehungsweise den externen Rechteinhabern. Das Veröffentlichen von Bildern in Print- und Online-Publikationen sowie auf Social Media-Kanälen oder Webseiten ist nur mit vorheriger Genehmigung der Rechteinhaber erlaubt. [Mehr erfahren](#)

Conditions d'utilisation

L'ETH Library est le fournisseur des revues numérisées. Elle ne détient aucun droit d'auteur sur les revues et n'est pas responsable de leur contenu. En règle générale, les droits sont détenus par les éditeurs ou les détenteurs de droits externes. La reproduction d'images dans des publications imprimées ou en ligne ainsi que sur des canaux de médias sociaux ou des sites web n'est autorisée qu'avec l'accord préalable des détenteurs des droits. [En savoir plus](#)

Terms of use

The ETH Library is the provider of the digitised journals. It does not own any copyrights to the journals and is not responsible for their content. The rights usually lie with the publishers or the external rights holders. Publishing images in print and online publications, as well as on social media channels or websites, is only permitted with the prior consent of the rights holders. [Find out more](#)

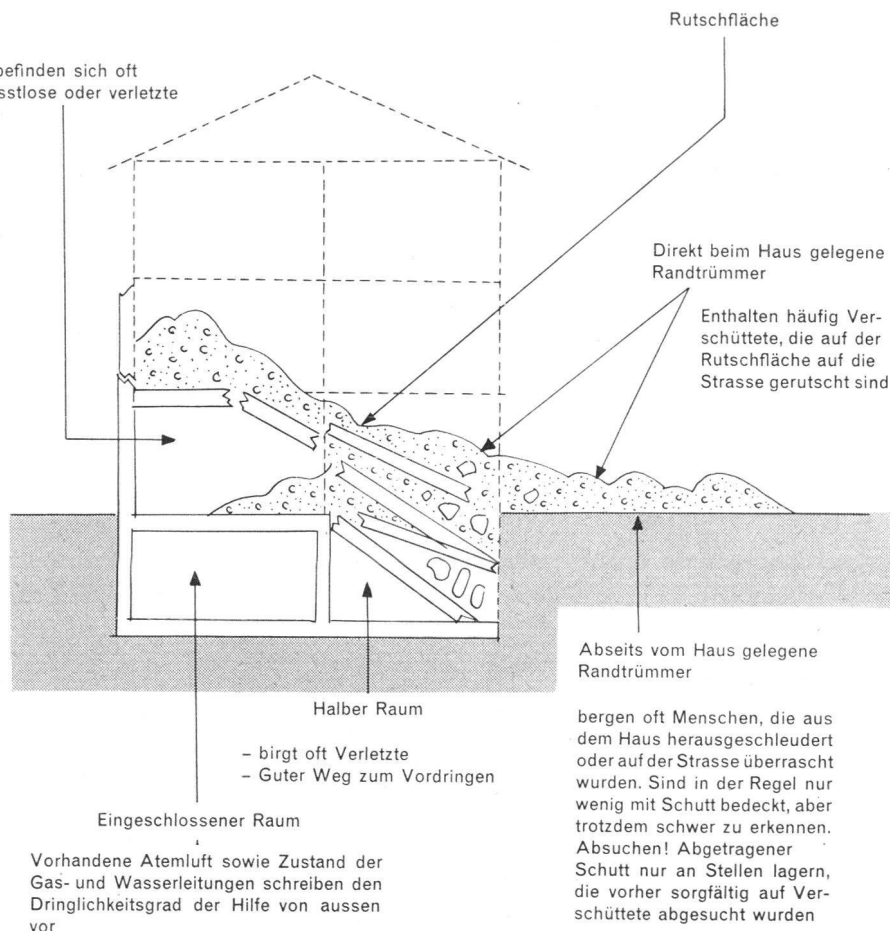
Download PDF: 10.01.2026

ETH-Bibliothek Zürich, E-Periodica, <https://www.e-periodica.ch>

Die Schadenelemente bei einem getroffenen Haus

Angeschlagener Raum

Hier befinden sich oft bewusstlose oder verletzte Leute



Gefahren und Möglichkeiten (Chancen) im «halben Raum»

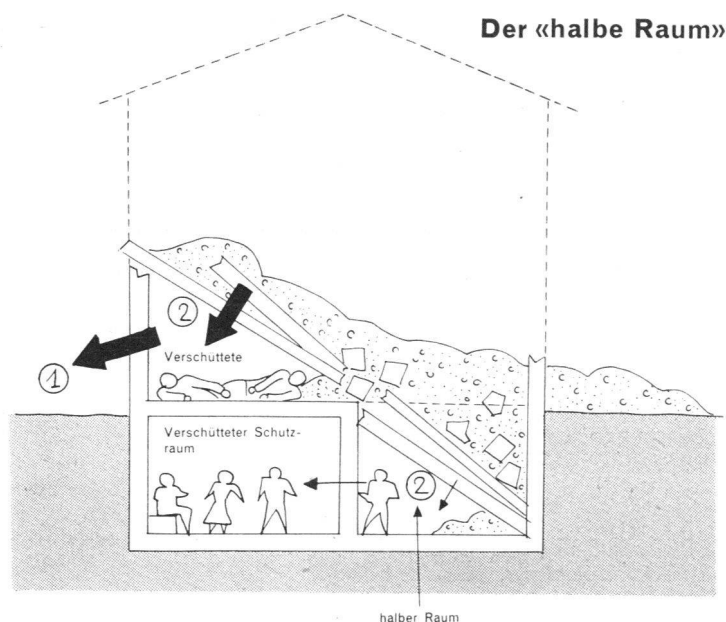
1. Gefahren:

Beachte Ausknickgefahr der noch haltenden Auflagemauern (1)
Beachte Deckenbruchgefahr (2)

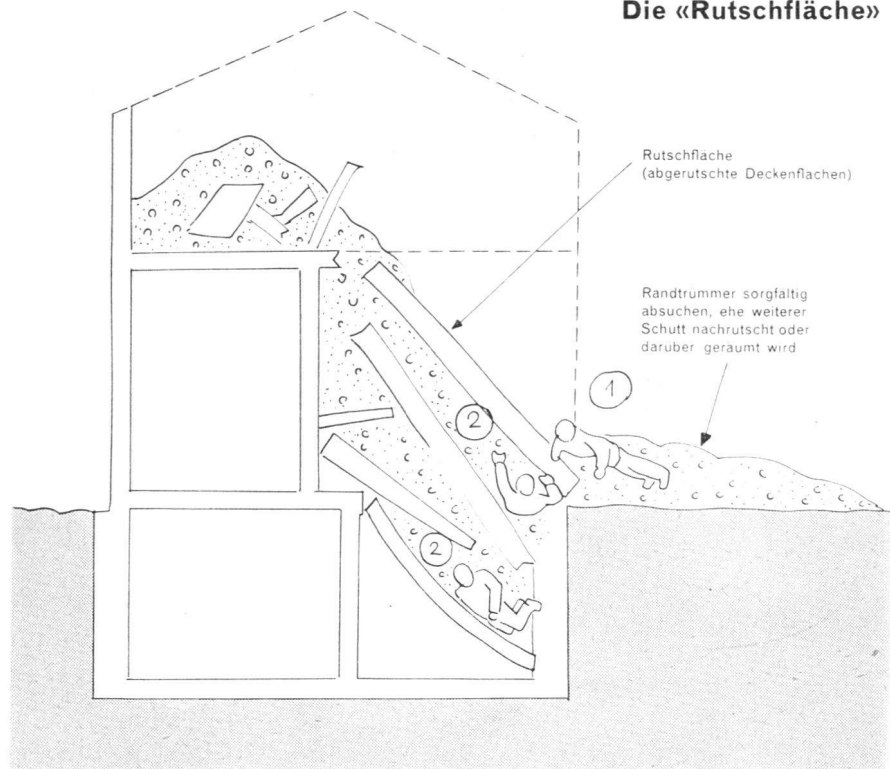
Mauerdurchbrüche wenn möglich nicht durch die Aufstützmauer führen. Hierzu eher eine der den Raum dreieckig abschliessenden Mauern wählen!

2. Chancen:

Gute Stellung zum Abhören der angrenzenden Trümmernmassen.
Gute Möglichkeit zum Vordringen gegen verschüttete Räume.
Gute Möglichkeit zum Vorgehen beim Absuchen des Gebäudes nach Verletzten



Die «Rutschfläche»

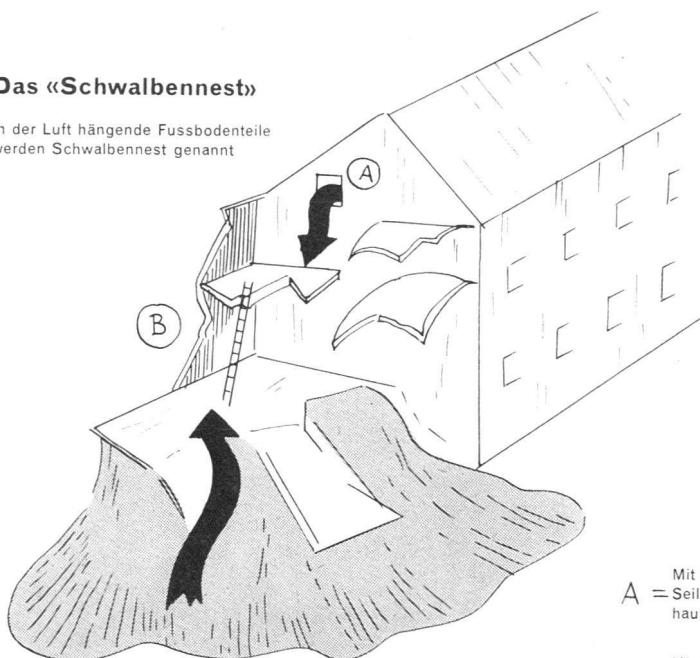


Je steiler die Rutschfläche, je weniger Schutt und Trümmer zwischen den einzelnen Schichtungen Deckenflächen nicht wegschleifen, sondern als Ganzes über die untere Kante wegkippen. Wo das nicht geht (z.B. da zu schwer) von der Seite her unter die Rutschfläche vordringen.

- 1 = an den untern Kanten vor Mauerresten nach Verschütteten suchen
2 = zwischen (unter) den Deckenflächen nach Verschütteten suchen

Das «Schwalbennest»

In der Luft hängende Fussbodenteile werden Schwalbennest genannt

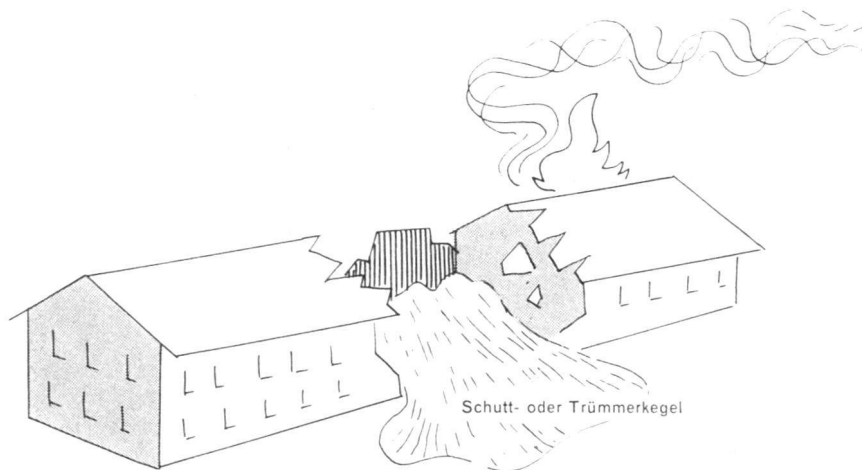


A = Mit Hilfe von Strickleitern, Seilen usw. vom Nachbarhaus aus erreichen

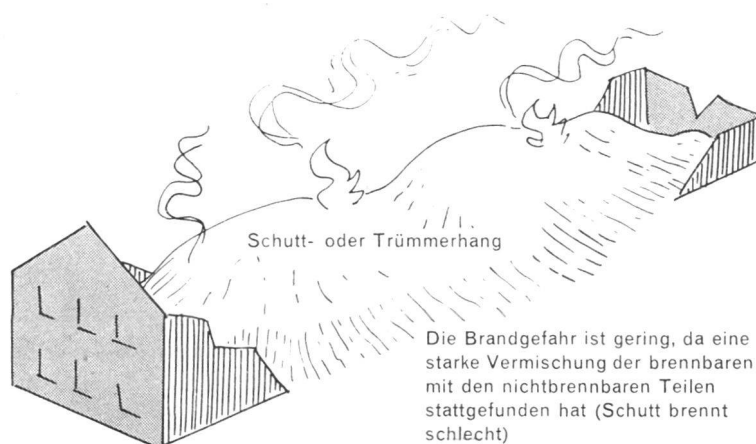
B = Mit Hilfe von Leitern vom Trümmerkegel aus erreichen

Schwalbennester bergen häufig Verletzte. Schwalbennester müssen rasch abgesucht werden, bevor Brand oder weiterer Einsturz jede Hilfe zu spät werden lassen!

Einzelne Gebäude aus einer
Häuserreihe herausgebrochen
(sog. «Zahnlücke»)



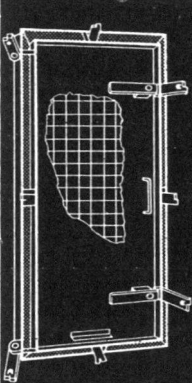
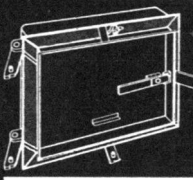

Ganze Häuserzeile oder
Wohnblock niedergelegt
(sog. «Schadenfeld»)



Der Schweizerische Bund für Zivilschutz

kämpft für den kriegsgenügenden Ausbau der Schutz- und Abwehrmassnahmen für die Zivilbevölkerung im Rahmen der totalen Landesverteidigung. Unterstützt diese Arbeit durch den Beitritt als Einzel- oder Kollektivmitglied in eine seiner kantonalen Sektionen. Der Mitgliederbeitrag von 3 bis 4 Franken umfasst auch das Abonnement dieser Zeitschrift. Anmeldungen nimmt zur Weiterleitung entgegen: Zentralsekretariat Schweizerischer Bund für Zivilschutz, Taubenstrasse 8, Bern.

Luftschutzbauteile

Eisen- und Metallbau
Profilpresswerk

Jul. Hädrich & Co.
Freilagerstrasse 29
Zürich 9/47
Telefon (051) 52 12 52



Schon morgen sind Sie vielleicht Anspruchsberechtigter in einem Unglücksfall. Dann werden Sie und alle Beteiligten den Verkehr mit einer für ihre loyale Schadenregulierung bekannten Gesellschaft zu schätzen wissen.

Winterthur UNFALL