

**Zeitschrift:** Zivilschutz = Protection civile = Protezione civile  
**Herausgeber:** Schweizerischer Zivilschutzverband  
**Band:** 7 (1960)  
**Heft:** 3

## **Werbung**

### **Nutzungsbedingungen**

Die ETH-Bibliothek ist die Anbieterin der digitalisierten Zeitschriften auf E-Periodica. Sie besitzt keine Urheberrechte an den Zeitschriften und ist nicht verantwortlich für deren Inhalte. Die Rechte liegen in der Regel bei den Herausgebern beziehungsweise den externen Rechteinhabern. Das Veröffentlichen von Bildern in Print- und Online-Publikationen sowie auf Social Media-Kanälen oder Webseiten ist nur mit vorheriger Genehmigung der Rechteinhaber erlaubt. [Mehr erfahren](#)

### **Conditions d'utilisation**

L'ETH Library est le fournisseur des revues numérisées. Elle ne détient aucun droit d'auteur sur les revues et n'est pas responsable de leur contenu. En règle générale, les droits sont détenus par les éditeurs ou les détenteurs de droits externes. La reproduction d'images dans des publications imprimées ou en ligne ainsi que sur des canaux de médias sociaux ou des sites web n'est autorisée qu'avec l'accord préalable des détenteurs des droits. [En savoir plus](#)

### **Terms of use**

The ETH Library is the provider of the digitised journals. It does not own any copyrights to the journals and is not responsible for their content. The rights usually lie with the publishers or the external rights holders. Publishing images in print and online publications, as well as on social media channels or websites, is only permitted with the prior consent of the rights holders. [Find out more](#)

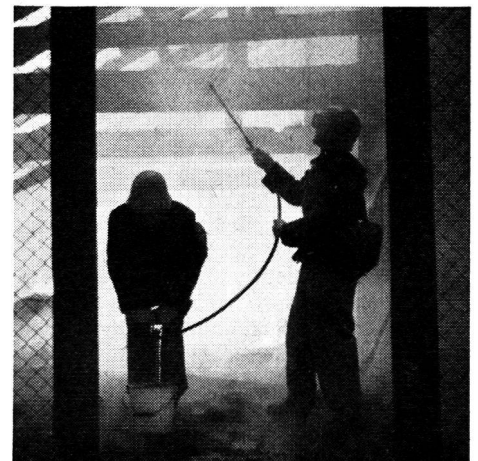
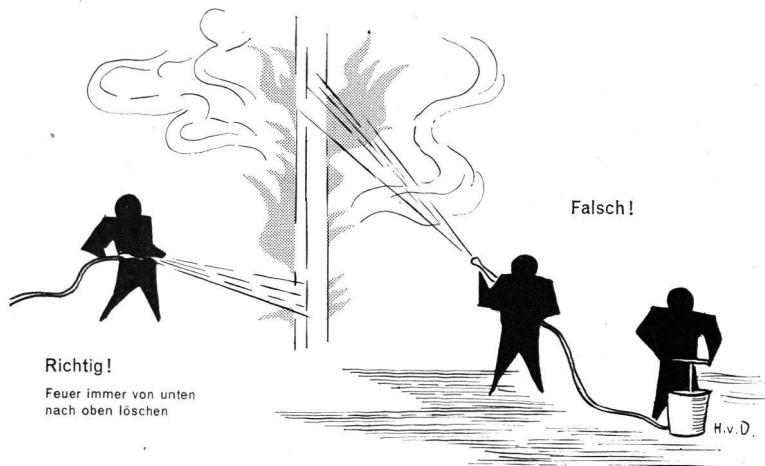
**Download PDF:** 18.02.2026

**ETH-Bibliothek Zürich, E-Periodica, <https://www.e-periodica.ch>**



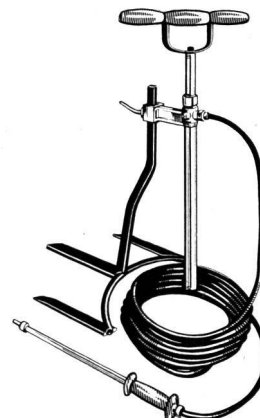
### Verhalten im Feuer und Taktik seiner Bekämpfung

Immer von innen nach aussen löschen, wie der Berner sagt: «Füür zum Hus use jage!» Nicht ziellos in den Rauch spritzen. Zum Brand vorarbeiten und systematisch ablöschen. Immer auf den Flammenkern zielen und von unten nach oben ablöschen. Soll das Löschmittel in die Tiefe wirken oder soll ein bedrohlicher Brandherd rasch niedrigerungen werden, so verwende den gezielten Vollstrahl. Soll eine möglichst grosse Raumwirkung erzielt werden, arbeite mit Wassernebel.



### Der Schweizerische Bund für Zivilschutz

kämpft für den kriegsgenügenden Ausbau der Schutz- und Abwehrmassnahmen für die Zivilbevölkerung im Rahmen der totalen Landesverteidigung. Unterstützt diese Arbeit durch den Beitritt als Einzel- oder Kollektivmitglied in eine seiner kantonalen Sektionen. Der Mitgliederbeitrag von 3 bis 4 Franken umfasst auch das Abonnement dieser Zeitschrift. Anmeldungen nimmt zur Weiterleitung entgegen: Zentralsekretariat Schweizerischer Bund für Zivilschutz, Taubenstrasse 8, Bern.



### Eimerspritzen

normalisiertes  
Zivilschutz-Modell  
nach Vorschrift der KTA  
5 m Hochdruckschlauch  
2 Düsen, Doppelgriff

Bei Bezug von 10 Stück an  
interessanter Fabrikpreis

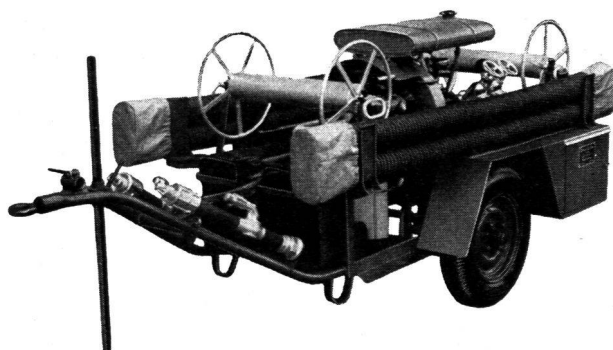
**W. Furrer, Apparatebau  
St. Gallen**



## FEUERWEHR- MOTORSPRITZE TYPE M 2

mit VW-Industriemotor  
Leistung 1100 l/Min. bei 80 m GMF

NEUKONSTRUKTION



Gedrängt und doch gut zugänglich gebaut.  
Mit abprotzbarem Tragschlitten.  
Weitgehende Verwendung von Leichtmetall und  
damit geringeres Gesamtgewicht.  
Vakuum-Erzeugung mittels bewährtem  
Brun-Gasstrahler.

Bereits beste Referenzen!

Weiteres neues Modell mit Porsche-  
Industriemotor.  
Leistung 1500 l/Min. bei 80 m GMF

## BRUN & CIE AG NEBIKON / LU

Abt. Motorspritzen Tel. 062 / 9 51 16

## Zivilverteidigung Betriebsschutz und Katastrophenhilfe

Die Einrichtung von  
Sanitäts-Zimmer  
und Operationssaal  
vom Fachgeschäft  
mit eigener  
Werkstätte

Wir beraten Sie über:  
Sanitäts-Mobiliar,  
Verbandwagen,  
Instrumente,  
Operationslampen,  
Medizinal-Saugpumpen  
mit Fußbetrieb,  
Narkose-Apparate,  
Zentralstationen und  
fahrbare Einzelgeräte für  
die Sauerstoff-Therapie,  
Sterilisatoren  
(elektrisch und mit  
Benzinvergaser),  
Pflege-Utensilien,  
Laboratoriumsbedarf  
usw.



Das praktische Notbett

**Wullschleger & Schwarz**  
**Basel 1**

Unterer Heuberg 2 Tel. 061 / 24 89 29



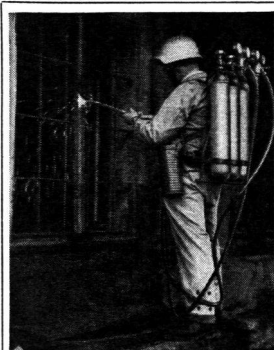
### Der zeitsparende THECLA-Oberflurhydrant-Anschluss.

Nebst den bekannten THECLA-Schlauchkupplungen liefern wir für bestehende Oberflurhydranten mit Schraubverschlüssen fest verschraubbare Schlauchanschlussstücke mit Verschlussdeckel.

Vorteile: Grosse Zeitersparnis beim Erstellen von Schlauchleitungen, keine Schlauchverdrehungen, geringerer Verschleiss.

# THECLA

Société Anonyme St-Ursanne  
Téléphone 066 - 5 31 55



### Tragbares Schweiss- und Schneidgerät «CONTINENTAL»

Unentbehrliches Hilfsgerät für Luftschutz, Feuerwehr und Polizeikorps, geeignet für alle Rettungs- und Abwrackarbeiten.

### Acetylen-Scheinwerfer

als unabhängige Lichtquelle für Strassen- und Platzbeleuchtung.

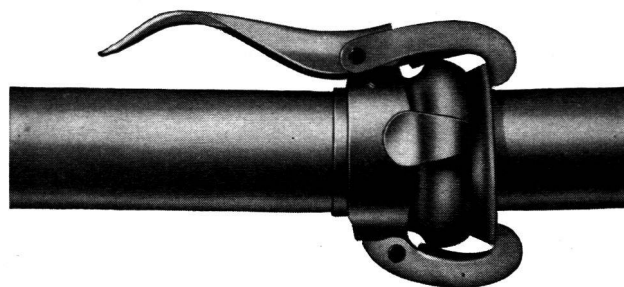
### Schweiss- und Schneidgeräte

seit 50 Jahren führend in Qualität und Leistung.

**CONTINENTAL Licht- und Apparatebau AG**  
DÜBENDORF ZH Telefon (051) 96 67 77

# Schnellkupplungsrohre

für Feuerlösch- und Notwasserleitungen



aus Bandstahl, überlappt, geschweisst, absolut dicht, stark abwinkelbar, feuerverzinkt. Durchmesser: 50, 62, 70, 89, 108, 133, 159 mm. Sämtliche Armaturen.

Eigenfabrikation von Schnellkupplungen  
System Laux



**MEWAG**

Maschinen- und Metallwarenfabrik AG  
Wasen i. E. Tel. (034) 4 36 05

# Arbeitshandschuhe für den Zivilschutz



**Grosse Auswahl –  
geeignete Qualitäten!**

Verlangen Sie Prospekt 512 bei  
d. Fabrik für Arbeitshandschuhe

**MÖTTELI & CO ZÜRICH 48**  
Buckhauserstr. 41 Tel. (051) 54 77 77

