

Zeitschrift: Schutz und Wehr : Zeitschrift der Gesamtverteidigung = revue pour les problèmes relatifs à la défense intégrale = rivista della difesa integrale
Herausgeber: Schweizerische Luftschutz-Offiziersgesellschaft; Schweizerische Gesellschaft der Offiziere des Territorialdienstes
Band: 34 (1968)
Heft: 3-4

Werbung

Nutzungsbedingungen

Die ETH-Bibliothek ist die Anbieterin der digitalisierten Zeitschriften auf E-Periodica. Sie besitzt keine Urheberrechte an den Zeitschriften und ist nicht verantwortlich für deren Inhalte. Die Rechte liegen in der Regel bei den Herausgebern beziehungsweise den externen Rechteinhabern. Das Veröffentlichen von Bildern in Print- und Online-Publikationen sowie auf Social Media-Kanälen oder Webseiten ist nur mit vorheriger Genehmigung der Rechteinhaber erlaubt. [Mehr erfahren](#)

Conditions d'utilisation

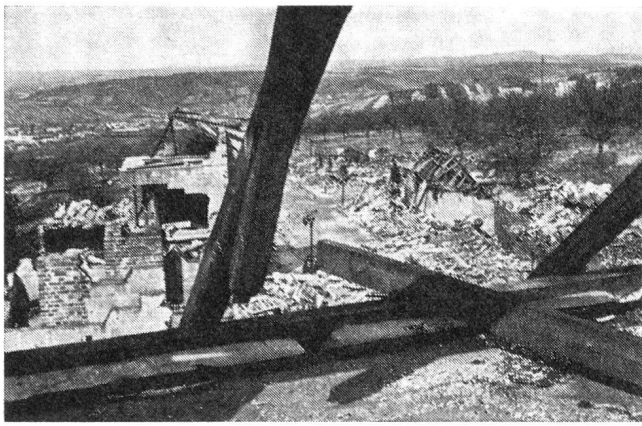
L'ETH Library est le fournisseur des revues numérisées. Elle ne détient aucun droit d'auteur sur les revues et n'est pas responsable de leur contenu. En règle générale, les droits sont détenus par les éditeurs ou les détenteurs de droits externes. La reproduction d'images dans des publications imprimées ou en ligne ainsi que sur des canaux de médias sociaux ou des sites web n'est autorisée qu'avec l'accord préalable des détenteurs des droits. [En savoir plus](#)

Terms of use

The ETH Library is the provider of the digitised journals. It does not own any copyrights to the journals and is not responsible for their content. The rights usually lie with the publishers or the external rights holders. Publishing images in print and online publications, as well as on social media channels or websites, is only permitted with the prior consent of the rights holders. [Find out more](#)

Download PDF: 17.02.2026

ETH-Bibliothek Zürich, E-Periodica, <https://www.e-periodica.ch>



Blick vom Fassadenhaus auf das vertrümmerte Strassenstück

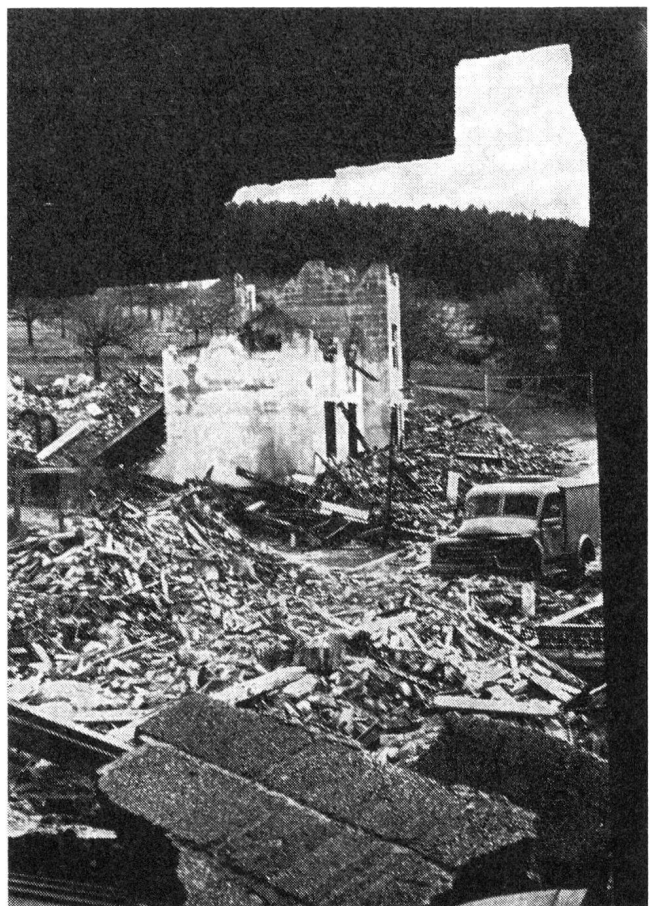
im Erdgeschoss und in den Kellerräumen Verletzte. Der Uebungsumfang in diesen Schichtungshäusern erstreckt sich auf die Bergung Verschütteter in halben Räumen oder in verschütteten Kellerräumen. Hier können auch die verschiedenen Arten der Bergungstaktik angewendet werden.

4. Reihenhaus

Die Ausbauf orm der Reihenhäuser ist verschieden. Die Zerstörung entspricht den in der Zone schwerster Zerstörungen zu erwartenden Schäden. Die Kellerdecken in Holz- oder Massivbauform sind zusammengebrochen; unter ihnen liegen in halben Räumen Verschüttete.

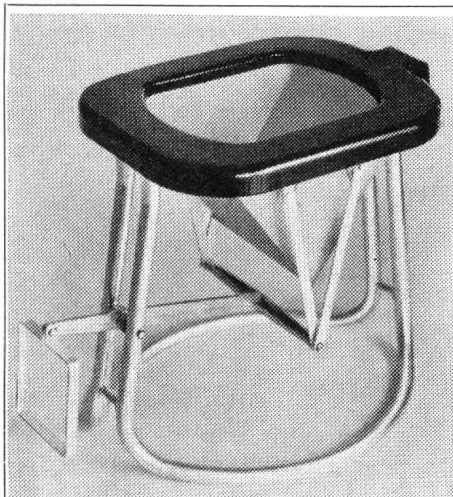
Das Uebungsdorf des LSHD in Ahrweiler (Deutschland)

Die vorstehenden Bilder vermitteln einen Begriff vom Uebungsdorf der Zentralen Ausbildungstätte für



Blick von einem Trümmerhaus auf die Trümmerstrasse

den Luftschutzhilfsdienst (LSHD) in Ahrweiler. Diese Anlage ist geeignet, bei einer Anzahl von 40 Verletzendarstellern, die unter ernstfallmässigen, erschwerten Umständen eingelegt werden können, realistische Uebungen bis zur Stärke von zwei Bergungszügen durchzuführen.



Kein Wasser für Spülzwecke!

Der Notabort «System Widmer» gehört auch in Ihren Schutzraum!

Zu beziehen durch:

Walter Widmer
Techn. Artikel
5722 Gränichen
Telefon 064 451210