

**Zeitschrift:** Protar  
**Herausgeber:** Schweizerische Luftschutz-Offiziersgesellschaft; Schweizerische Gesellschaft der Offiziere des Territorialdienstes  
**Band:** 24 (1958)  
**Heft:** 5-6

## **Werbung**

### **Nutzungsbedingungen**

Die ETH-Bibliothek ist die Anbieterin der digitalisierten Zeitschriften auf E-Periodica. Sie besitzt keine Urheberrechte an den Zeitschriften und ist nicht verantwortlich für deren Inhalte. Die Rechte liegen in der Regel bei den Herausgebern beziehungsweise den externen Rechteinhabern. Das Veröffentlichen von Bildern in Print- und Online-Publikationen sowie auf Social Media-Kanälen oder Webseiten ist nur mit vorheriger Genehmigung der Rechteinhaber erlaubt. [Mehr erfahren](#)

### **Conditions d'utilisation**

L'ETH Library est le fournisseur des revues numérisées. Elle ne détient aucun droit d'auteur sur les revues et n'est pas responsable de leur contenu. En règle générale, les droits sont détenus par les éditeurs ou les détenteurs de droits externes. La reproduction d'images dans des publications imprimées ou en ligne ainsi que sur des canaux de médias sociaux ou des sites web n'est autorisée qu'avec l'accord préalable des détenteurs des droits. [En savoir plus](#)

### **Terms of use**

The ETH Library is the provider of the digitised journals. It does not own any copyrights to the journals and is not responsible for their content. The rights usually lie with the publishers or the external rights holders. Publishing images in print and online publications, as well as on social media channels or websites, is only permitted with the prior consent of the rights holders. [Find out more](#)

**Download PDF:** 07.01.2026

**ETH-Bibliothek Zürich, E-Periodica, <https://www.e-periodica.ch>**



## «Fire Fighter Pressure Flex»

der einzige Feuerwehrschauch mit der patent. verstärkten Innengummierung

Rundgewoben, Schussfäden aus Nylon  
Kette aus Baumwolle



Bestens geeignet für **Zivilschutz**, weil nachgewiesenermassen **sehr hohe Lagerbeständigkeit**, selbst bei geringer Wartung. Entspricht in jeder Hinsicht den Anforderungen des Zivilschutzes

Vom **Schweiz. Feuerwehr-Verein** geprüft und anerkannt. **EMPA-Prüfbericht** steht Interessenten zur Verfügung.

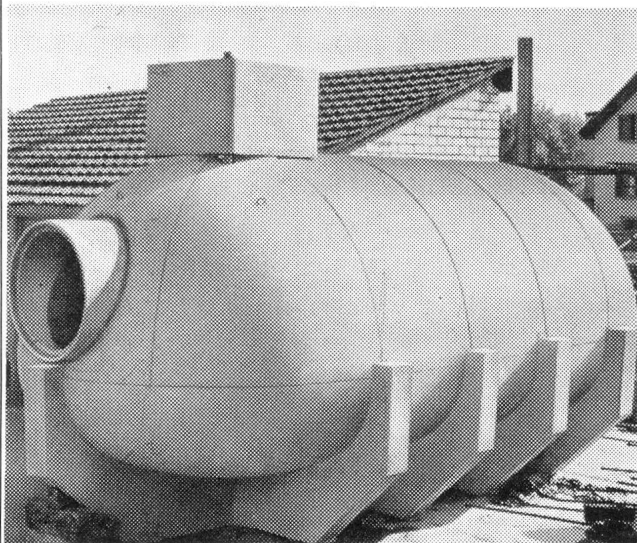
Referenzen und Angebote durch

**Wilhelm Plüss, Zürich 1**

Talstr. 66, Telefon (051) 27 27 80, Postfach Zürich 39

## Luftschutzunterstand

aus vorfabrizierten Betonelementen



**Vobag**

AG für vorgespannten Beton  
Adliswil-Zürich  
Telefon (051) 91 68 44

## Einband- Decken

für die

«Protar»

*Ganzleinen, mit Titelaufdruck und Jahrgang, zum Preise von Fr. 3.70 zuzüglich Porto, liefern wir in gediegener Ausführung*

Buchdruckerei

Vogt-Schild AG Solothurn

## Luftschutztüren und -deckel «K Ä M P F»

A + L 218 + A + L 615



Nach den eidg. Richtlinien vom 6. Mai 1953

**EMPA-geprüft und zugelassen** für innen oder aussen angeschlagen, **ohne Querbalken**.

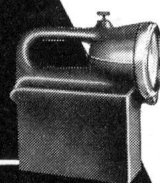
Bestehend aus einer kreuzweise verleimten Platte, 67 mm stark, mit Spezialbeschlägen und Dichtung.

Können von ortsansässigen Handwerkern angeschlagen werden. Richtpreise, fertig angeschlagen: Türen ca. Fr. 285. Deckel ca. Fr. 165.

**G. Kämpf, Holzbau, Rapperswil (AG)**

Telefon (064) 3 42 12

## Tragbare Scheinwerfer



ideale Arbeitsleuchte überall dort, wo Netzstrom nicht verfügbar oder wegen Explosionsgefahr nicht anwendbar ist. 10 Jahre Garantie auf Akkumulatoren, Aufladung an jedem vorhandenen Ladegerät, keine Selbstentladung, auch als Blinklampe rot/weiss lieferbar, umschaltbar auf Nah- und Fernlicht, Explosionsgeschützt. SEV-geprüft.

**CAMILLE BAUER**  
AKTIENGESELLSCHAFT  
B A S E L

Filialen und Lager: Zürich Bern Genève





**FEGA-WERK**  
**ZÜRICH**

Telephon (051) 52 00 77 Albisriedenstrasse 180

## Fabrik für Feuerlöschgeräte und Gasschutzgeräte

*Fachmännische Beratung  
Verlangen Sie Prospekte,  
Offerten oder unverbind-  
liche Vorführung*

## ZIVILSCHUTZ DER STADT ST. GALLEN

Der Dienstzweig Zivilschutz sucht

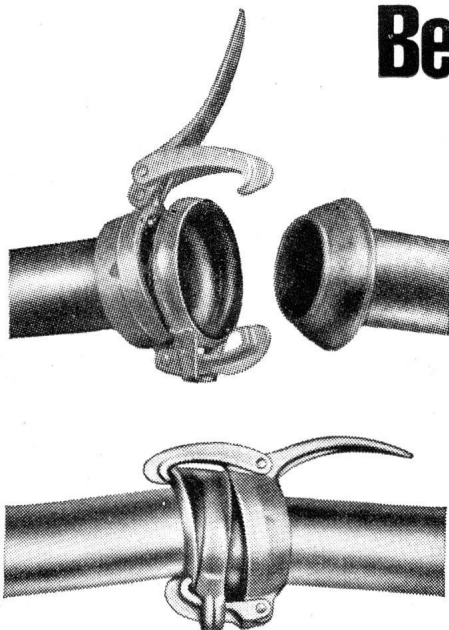
## Rechnungsführer

Selbständiger Buchhalter, wenn möglich aktiver Truppen-Rechnungsführer, zur Mitarbeit in allen Sektoren des Zivilschutzes geeignet. Wir bieten interessante und abwechslungsreiche Tätigkeit.

Aufnahmefähigkeit in die städtische Pensionskasse ist Bedingung. Gehalt nach Übereinkunft und Verordnung. Handschriftliche Bewerbungen mit Foto, Lebenslauf, Originalzeugnissen, Angabe von Referenzen und des Gehaltsanspruches sowie der frühesten Eintrittsmöglichkeit sind bis zum 19. Juli 1958 zu richten an die

**Verwaltung der Technischen Betriebe, Dienstzweig  
Zivilschutz St. Leonhardstrasse 15, St. Gallen**

## Bertrams



Hch. Bertrams AG

Basel 13  
Kessel- und Apparatebau  
Abt. Rohrleitungsbau  
Vogesenstrasse 101  
Telephon 061 22 47 98

**Wir liefern:**  
Schnellkupplungsrohre  
samt Zubehörteilen  
in allen gangbaren Grössen  
als Notleitungen  
und Überbrückungsleitungen  
für Gas, Wasser, Druckluft,  
Öl, Benzin usw.  
für Zivil- und Betriebsschutz

## VOGT

Betriebssicher  
Leistungsfähig  
Einfach

**Gebrüder Vogt**

Maschinenfabrik

**Oberdießbach BE**

Tel. 031 / 68 33 44

**Motorspritzen**

# norm

## Schutzraum- Belüftung

Zur grossen Beruhigung aller an wirksamem Zivilschutz interessierten Stellen bringt die Metallbau AG, Zürich, Anemonenstr. 40, Tel. (051) 52 13 00, eine Kleinbelüftungsanlage mit Filteraggregat auf den Markt. Das Bauvolumen für Schutzräume darf bis zu 50% kleiner bemessen werden als bei natürlicher Belüftung. Deshalb können in vielen Fällen bestehende Luftschutzkeller mit Einbau einer „norm“-Kleinbelüftungsanlage für doppelte Personenzahl benützbar gemacht werden.

In Friedenszeiten dienen die Räume dank idealer Durchlüftung für Einlagerungen aller Art, daher entsteht kein Zinsverlust infolge unbenützter Keller. Die zuverlässige Frischluftversorgung bietet im Bedarfsfalle während unbegrenzter Zeit bessere Aufenthaltsbedingungen. Hochwertige Luwa-Luftfilter schützen die Atmungsorgane.

Interessenten wird ein ausführlicher Prospekt gerne zugesandt; Bestellnummer 57.01, deutsch oder französisch.



**Metallbau AG**  
**Zürich 9/47**

Fabrik für «norm»-Bauteile  
«norm»-Betriebs-  
einrichtungen  
«norm»-Lamellen-  
storen

