

Zeitschrift: Protar
Herausgeber: Schweizerische Luftschutz-Offiziersgesellschaft; Schweizerische Gesellschaft der Offiziere des Territorialdienstes
Band: 3 (1936-1937)
Heft: 9

Artikel: Verdunkelungs-Aufnahme
Autor: Naef, Ernest
DOI: <https://doi.org/10.5169/seals-362557>

Nutzungsbedingungen

Die ETH-Bibliothek ist die Anbieterin der digitalisierten Zeitschriften auf E-Periodica. Sie besitzt keine Urheberrechte an den Zeitschriften und ist nicht verantwortlich für deren Inhalte. Die Rechte liegen in der Regel bei den Herausgebern beziehungsweise den externen Rechteinhabern. Das Veröffentlichen von Bildern in Print- und Online-Publikationen sowie auf Social Media-Kanälen oder Webseiten ist nur mit vorheriger Genehmigung der Rechteinhaber erlaubt. [Mehr erfahren](#)

Conditions d'utilisation

L'ETH Library est le fournisseur des revues numérisées. Elle ne détient aucun droit d'auteur sur les revues et n'est pas responsable de leur contenu. En règle générale, les droits sont détenus par les éditeurs ou les détenteurs de droits externes. La reproduction d'images dans des publications imprimées ou en ligne ainsi que sur des canaux de médias sociaux ou des sites web n'est autorisée qu'avec l'accord préalable des détenteurs des droits. [En savoir plus](#)

Terms of use

The ETH Library is the provider of the digitised journals. It does not own any copyrights to the journals and is not responsible for their content. The rights usually lie with the publishers or the external rights holders. Publishing images in print and online publications, as well as on social media channels or websites, is only permitted with the prior consent of the rights holders. [Find out more](#)

Download PDF: 16.02.2026

ETH-Bibliothek Zürich, E-Periodica, <https://www.e-periodica.ch>

Verdunkelungs-Aufnahmen

Die abgebildeten drei Photoreproduktionen einer schweizerischen Stadt wurden zu verschiedenen Zeiten vom gleichen Standorte aus aufgenommen.



Abb. 1 zeigt den Stadtteil bei Tagesbeleuchtung.

Abb. 2 veranschaulicht dieselbe Gegend beim Einnachten mit der normalen Strassenbeleuchtung. In Treppenhäusern, an einzelnen Fenstern und Mansarden ist bereits das Licht angedreht worden. Im Vordergrund bemerken wir ein erleuchtetes Fensterglasdach und in der Mitte des Bildes reflektiert bereits das Glasdach einer Garage. Die Strassenbeleuchtung der Hauptstrasse sowie einzelner Seitenstrassen erstrahlt hell und wirft starke Lichtreflexe auf die umliegenden Häuserfronten.

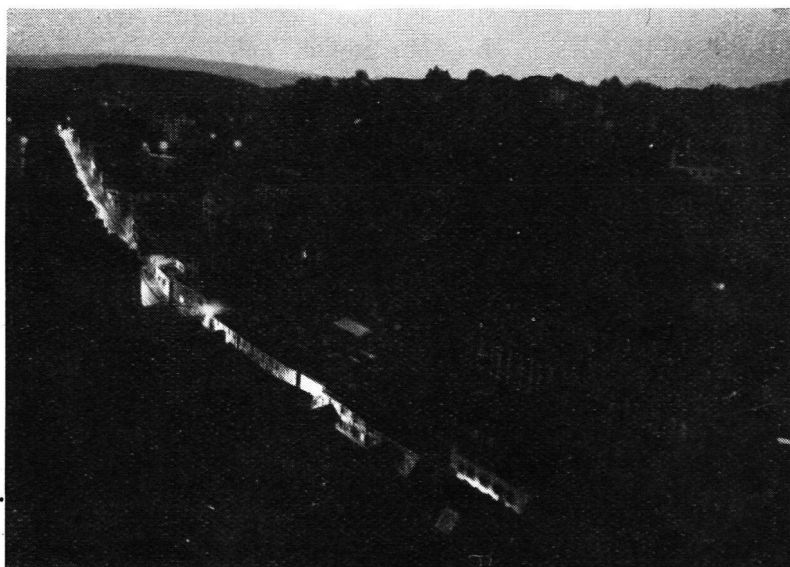


Abb. 3 ist während der Verdunkelung aufgenommen worden. Die Photozeitaufnahme zeigt nur in der Hauptstrasse einige Lichter behelfsmässig abgedunkelter Automobile und Fahrzeuge, die infolge der längern Belichtung der Photoplatte als Lichtstreifen erscheinen.

Die Gegenüberstellung dieser drei Aufnahmen ist sehr instruktiv und zeigt deutlich die Zweckmässigkeit der Verdunkelung einer Gegend.

(Photos: Gustaedt, Luzern)