

Tafeln 1-8

Autor(en): [s.n.]

Objektyp: **Appendix**

Zeitschrift: **Zeitschrift für schweizerische Archäologie und Kunstgeschichte = Revue suisse d'art et d'archéologie = Rivista svizzera d'arte e d'archeologia = Journal of Swiss archeology and art history**

Band (Jahr): **57 (2000)**

Heft 3: **Vom Karton zum Wandbild : Ferdinand Hodlers "Rückzug von Marignano" : technologische Untersuchungen zum Entstehungsprozess**

PDF erstellt am: **21.09.2024**

Nutzungsbedingungen

Die ETH-Bibliothek ist Anbieterin der digitalisierten Zeitschriften. Sie besitzt keine Urheberrechte an den Inhalten der Zeitschriften. Die Rechte liegen in der Regel bei den Herausgebern. Die auf der Plattform e-periodica veröffentlichten Dokumente stehen für nicht-kommerzielle Zwecke in Lehre und Forschung sowie für die private Nutzung frei zur Verfügung. Einzelne Dateien oder Ausdrucke aus diesem Angebot können zusammen mit diesen Nutzungsbedingungen und den korrekten Herkunftsbezeichnungen weitergegeben werden. Das Veröffentlichen von Bildern in Print- und Online-Publikationen ist nur mit vorheriger Genehmigung der Rechteinhaber erlaubt. Die systematische Speicherung von Teilen des elektronischen Angebots auf anderen Servern bedarf ebenfalls des schriftlichen Einverständnisses der Rechteinhaber.

Haftungsausschluss

Alle Angaben erfolgen ohne Gewähr für Vollständigkeit oder Richtigkeit. Es wird keine Haftung übernommen für Schäden durch die Verwendung von Informationen aus diesem Online-Angebot oder durch das Fehlen von Informationen. Dies gilt auch für Inhalte Dritter, die über dieses Angebot zugänglich sind.

Tafel 1



A Karton I, Staatsgalerie Stuttgart, Inv. 1295.



B Karton II, Kunsthau Zürich, Inv. 1143.

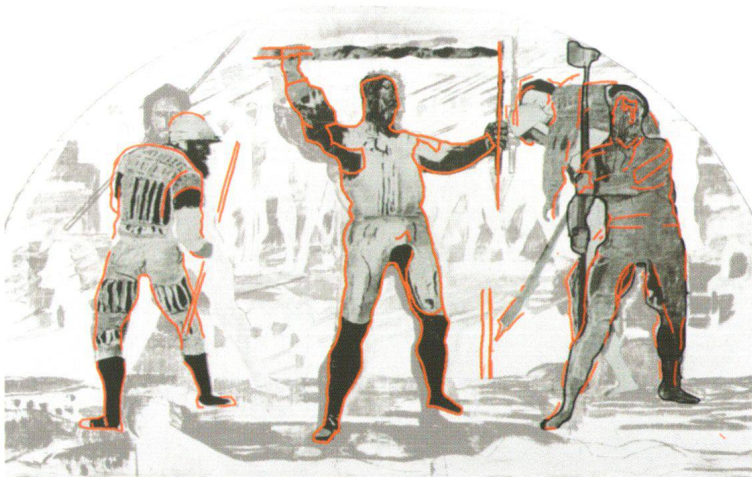
Tafel 2



A Schweizerisches Landesmuseum Zürich, Waffenhalle, Westwand, Wandmalerei, Gesamtansicht «Der Rückzug der Schweizer aus der Schlacht von Marignano, 1515».



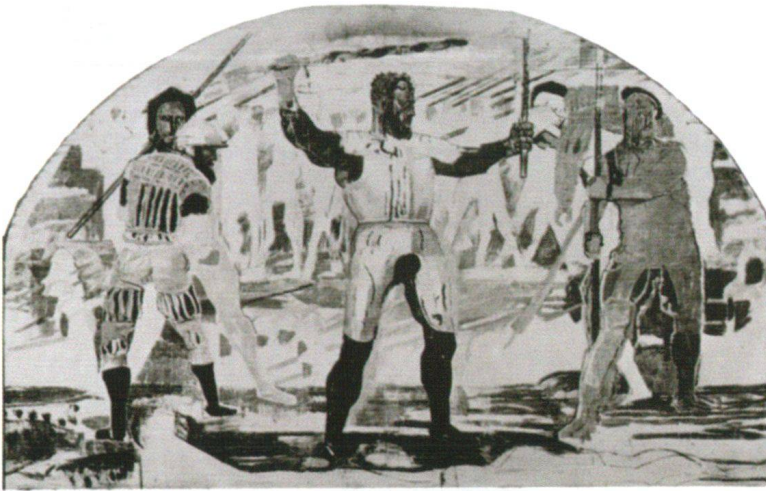
B Wettbewerbsentwurf, Detail des Mittelfeldes. Kunsthaus Zürich, Graphische Sammlung, Inv. 1034, Leihgabe der Schweizerischen Eidgenossenschaft. Abbildung massstabsgetreu in Bezug zum Wandgemälde (Tafel 8 C).



C Karton I, erstes Konzept, Die Linien der Rückseite von *Karton I*, heutiger Zustand sind rot einkopiert in die aufgehellte historische Aufnahme von *Karton I*, zweites Konzept und mit angepassten Figuren unterlegt. Abbildung massstabsgetreu in Bezug zum Wandgemälde (Tafel 8 C).

«DiVisuAL[®] mapping system»

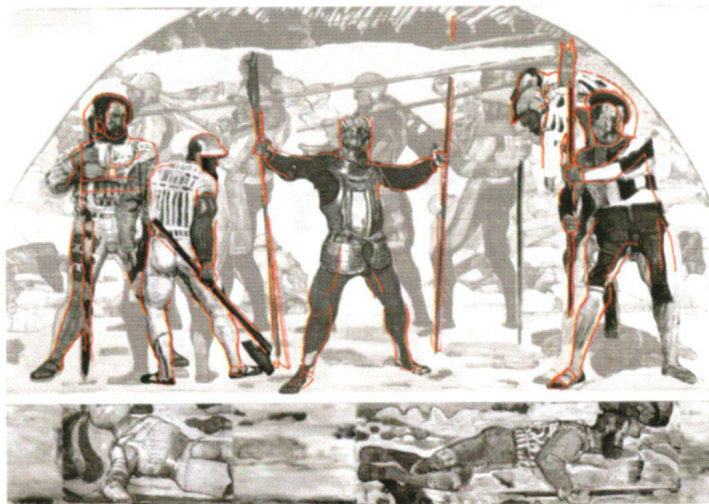
Tafel 3



A Karton I, zweites Konzept, Historische Aufnahme von Andreossi, Genf (anlässlich der Genfer Ausstellung 1910, Ausschnitt, Archiv Brüscheiler). Abbildung massstabsgetreu in Bezug zum Wandgemälde (Tafel 8 C).

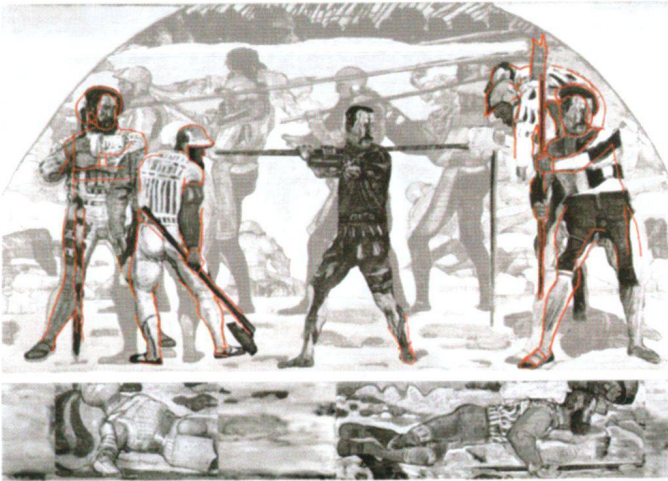


B Karton I, heutiger Zustand, Staatsgalerie Stuttgart. Abbildung massstabsgetreu in Bezug zum Wandgemälde (Tafel 8 C).



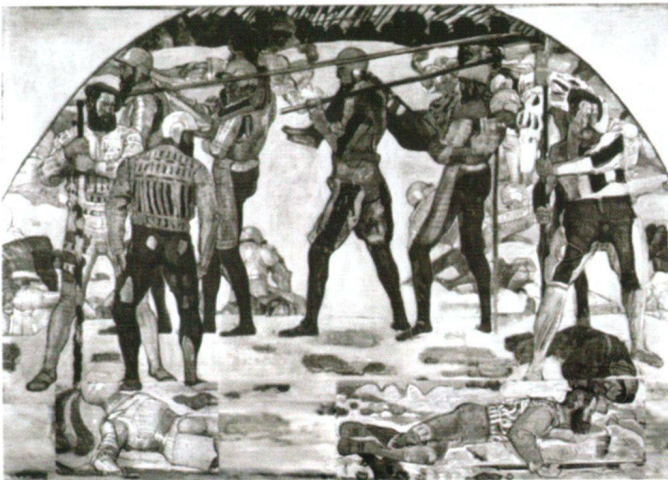
C Karton II, erstes Konzept, Die Linien der Rückseite von *Karton II*, heutiger Zustand sind rot einkopiert in dessen angeglichenen, aufgehellten Vorderseite und mit angepassten Figuren unterlegt. Der mögliche separate untere Rand ist mit etwas Abstand dargestellt. Abbildung massstabsgetreu in Bezug zum Wandgemälde (Tafel 8 C). «DiVisuAL[®] mapping system»

Tafel 4



A Karton II, zweites Konzept, Die Linien der Rückseite von *Karton II, heutiger Zustand* sind rot einkopiert in die angegliche, aufgehellte Vorderseite und mit angepassten Figuren unterlegt. Mit den Ergebnisse der Röntgendurchstrahlung kann eine neue Mittelfigur plaziert werden. Der mögliche separate untere Rand ist mit etwas Abstand dargestellt. Abbildung massstabsgetreu in Bezug zum Wandgemälde (Tafel 8 C).

«DiVisuAL[®] mapping system»



B Karton II, drittes Konzept, Der *Karton II, heutiger Zustand* mit dem unteren Rand als integraler Bestandteil der Komposition. Abbildung massstabsgetreu in Bezug zum Wandgemälde (Tafel 8 C).

«DiVisuAL[®] mapping system»



C Karton II, heutiger Zustand, Kunsthhaus Zürich. Abbildung massstabsgetreu in Bezug zum Wandgemälde (Tafel 8 C).



A Karton III, Kunsthau Zürich, Inv. 1584.

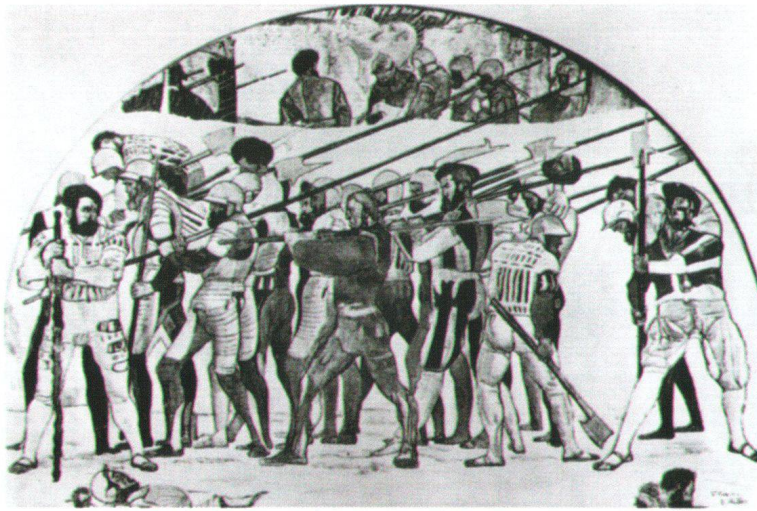


B Karton IV, Musée d'art et d'histoire, Genève, Inv. 1907-44.

Tafel 6



A Karton III, erstes Konzept, Historische Aufnahme (Foto-Archiv des Landesmuseums Inv. Nr. 225). Abbildung massstabsgetreu in Bezug zum Wandgemälde (Tafel 8 C).

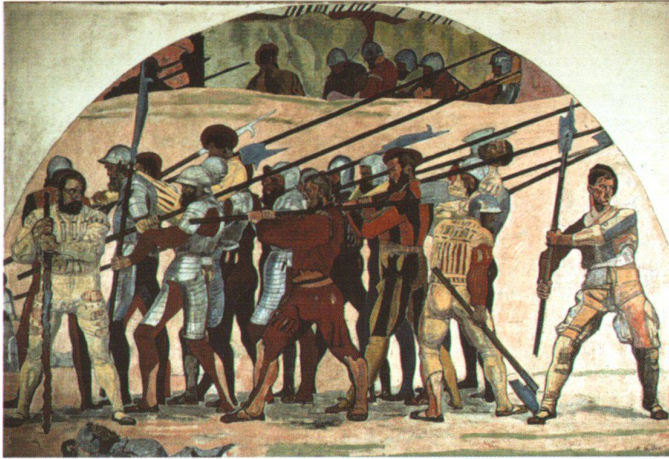


B Karton III, zweites Konzept, Historische Aufnahme (in W. Y. Müller, Die Kunst Ferdinand Hodlers, Bd. II, S.30, Abb. 28). Abbildung massstabsgetreu in Bezug zum Wandgemälde (Tafel 8 C).



C Karton III, drittes Konzept, Historische Aufnahme (aus Johannes Widmer, Ferdinand Hodler, in Pages d'Art, Mai 1916, S. 31). Abbildung massstabsgetreu in Bezug zum Wandgemälde (Tafel 8 C).

Tafel 7



A Karton III, heutiger Zustand, Kunsthau Zürich. Abbildung massstabsgetreu in Bezug zum Wandgemälde (Tafel 8 C).



B Karton IV, erstes Konzept, Die Linien der Rückseite von *Karton IV, heutiger Zustand* sind rot einkopiert in die aufgehellte, historische Aufnahme *Karton II, zweites Konzept* und mit angepassten Figurenmateriale unterlegt. Abbildung massstabsgetreu in Bezug zum Wandgemälde (Tafel 8 C).

«DiVisuAL® mapping system»



C Karton IV, zweites Konzept, Historische Aufnahme (Foto-Archiv des Landesmuseums, Inv. Nr. 223). Abbildung massstabsgetreu in Bezug zum Wandgemälde (Tafel 8 C).

Tafel 8



A Karton IV, heutiger Zustand, Musée d'art et d'histoire, Genf. Abbildung massstabsgetreu in Bezug zum Wandgemälde (Tafel 8 C).



B Übergang von Karton IV, heutiger Zustand zum Wandgemälde. Kompositorisch wird die Bildbreite zwischen der linken und rechten Figurengruppe um den hier rot markierten Bildbereich verkleinert. Abbildung massstabsgetreu in Bezug zum Wandgemälde (Tafel 8 C).
«DiVisuAL® mapping system»



C Wandgemälde, Landesmuseum Zürich, Waffenhalle, Westwand, Mittelfeld, Inv. 41994, Abbildungsmaßstab 1:51.