

Tafeln 51-58

Autor(en): [s.n.]

Objektyp: **Appendix**

Zeitschrift: **Zeitschrift für schweizerische Archäologie und Kunstgeschichte =
Revue suisse d'art et d'archéologie = Rivista svizzera d'arte e
d'archeologia = Journal of Swiss archeology and art history**

Band (Jahr): **15 (1954-1955)**

Heft 3

PDF erstellt am: **24.09.2024**

Nutzungsbedingungen

Die ETH-Bibliothek ist Anbieterin der digitalisierten Zeitschriften. Sie besitzt keine Urheberrechte an den Inhalten der Zeitschriften. Die Rechte liegen in der Regel bei den Herausgebern.

Die auf der Plattform e-periodica veröffentlichten Dokumente stehen für nicht-kommerzielle Zwecke in Lehre und Forschung sowie für die private Nutzung frei zur Verfügung. Einzelne Dateien oder Ausdrucke aus diesem Angebot können zusammen mit diesen Nutzungsbedingungen und den korrekten Herkunftsbezeichnungen weitergegeben werden.

Das Veröffentlichen von Bildern in Print- und Online-Publikationen ist nur mit vorheriger Genehmigung der Rechteinhaber erlaubt. Die systematische Speicherung von Teilen des elektronischen Angebots auf anderen Servern bedarf ebenfalls des schriftlichen Einverständnisses der Rechteinhaber.

Haftungsausschluss

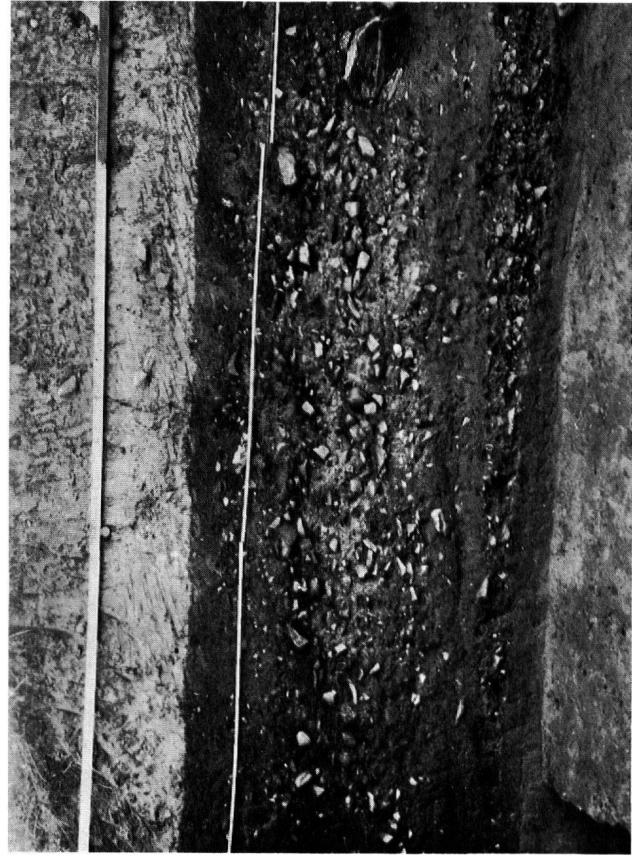
Alle Angaben erfolgen ohne Gewähr für Vollständigkeit oder Richtigkeit. Es wird keine Haftung übernommen für Schäden durch die Verwendung von Informationen aus diesem Online-Angebot oder durch das Fehlen von Informationen. Dies gilt auch für Inhalte Dritter, die über dieses Angebot zugänglich sind.



1



2



3



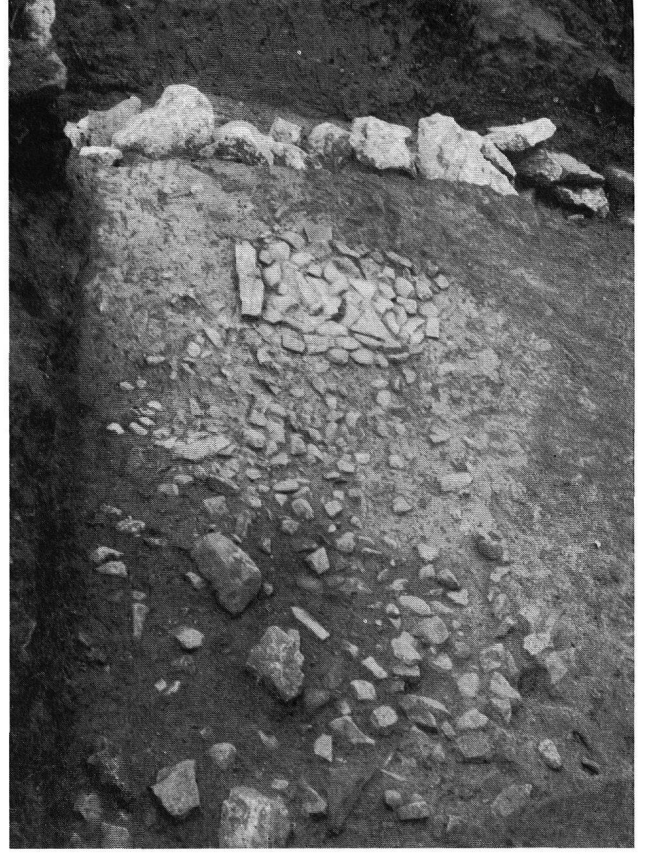
4

ZUR DATIERUNG DER MELAUNER KERAMIK

Montlinger Berg. 1 Rheinebene mit Montlinger Berg von S. 2 Fundament des Hallstatthauses. 3 und 4 Querprofil 1.



1



2



3



4

ZUR DATIERUNG DER MELAUER KERAMIK



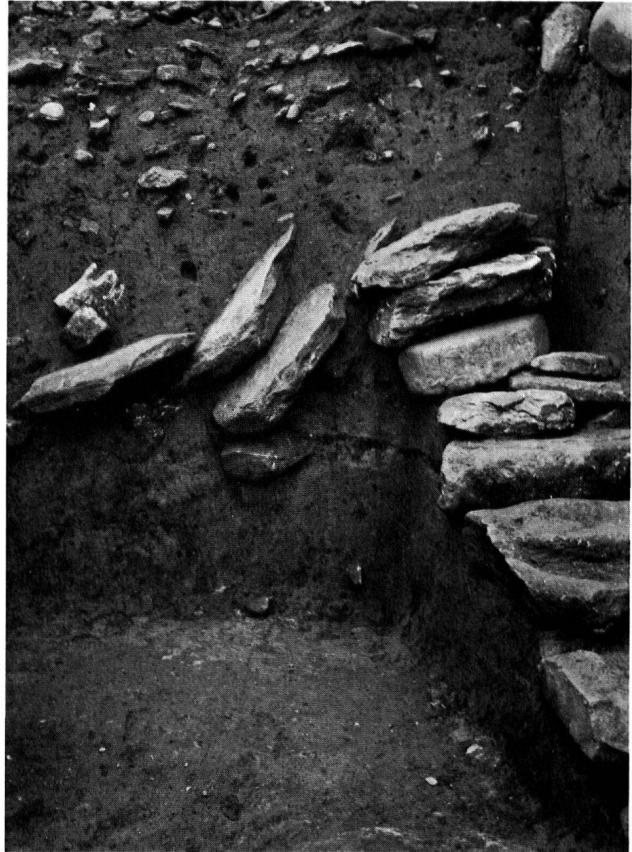
1

Tafel 52

Montlinger Berg. 1 oberer Melauner Horizont im Feld 6, darin Herdstelle mit Herdplatte. 2 dieselbe Situation wie 1, aber das Steinpflaster der Herdstelle ist freigelegt. 3 unterer Melauner Horizont in Feld 6, im Vordergrund Wallversturz, im Hintergrund rechts Hausecke. 4 unterer Melauner Horizont in Feld 4, rechts unten Steinpflaster des Herdes, in der Mitte oben die zwei Pfostenstellen mit Unterlagplatten.

Tafel 53

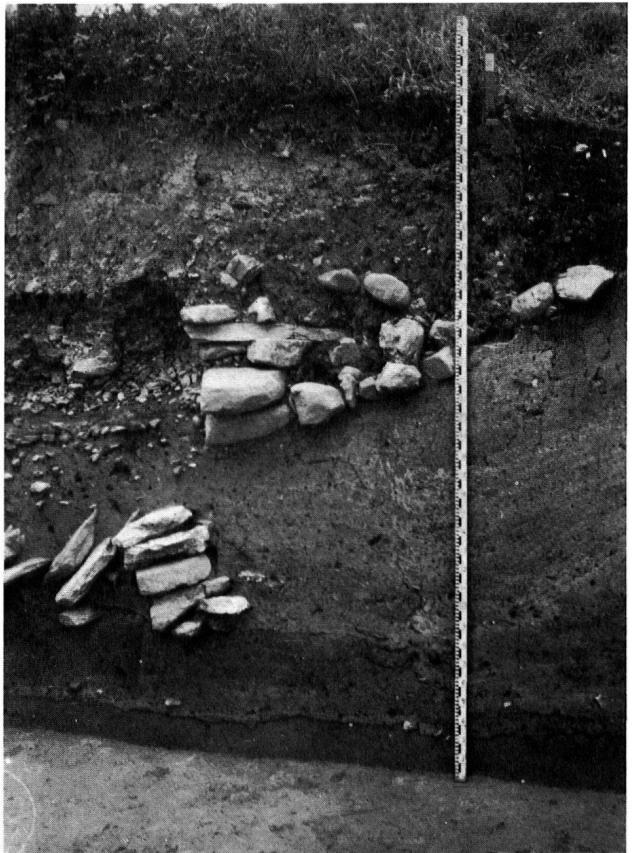
Montlinger Berg. 1 Wallversturz in Feld 4. 2 Wallversturz in Feld 4 weggeräumt. 3 Wallverlauf in Feld 4 und 6, im Vordergrund Wallversturz in Feld 6; im Hintergrund Versturz in Feld 4 ausgeräumt, darüber ist der Wallrest der Hallstattzeit sichtbar. 4 Querprofil 1 in der Gegend, wo die Innenseite des Walls geschnitten ist; unten älterer Wall, oben jüngerer Wall.



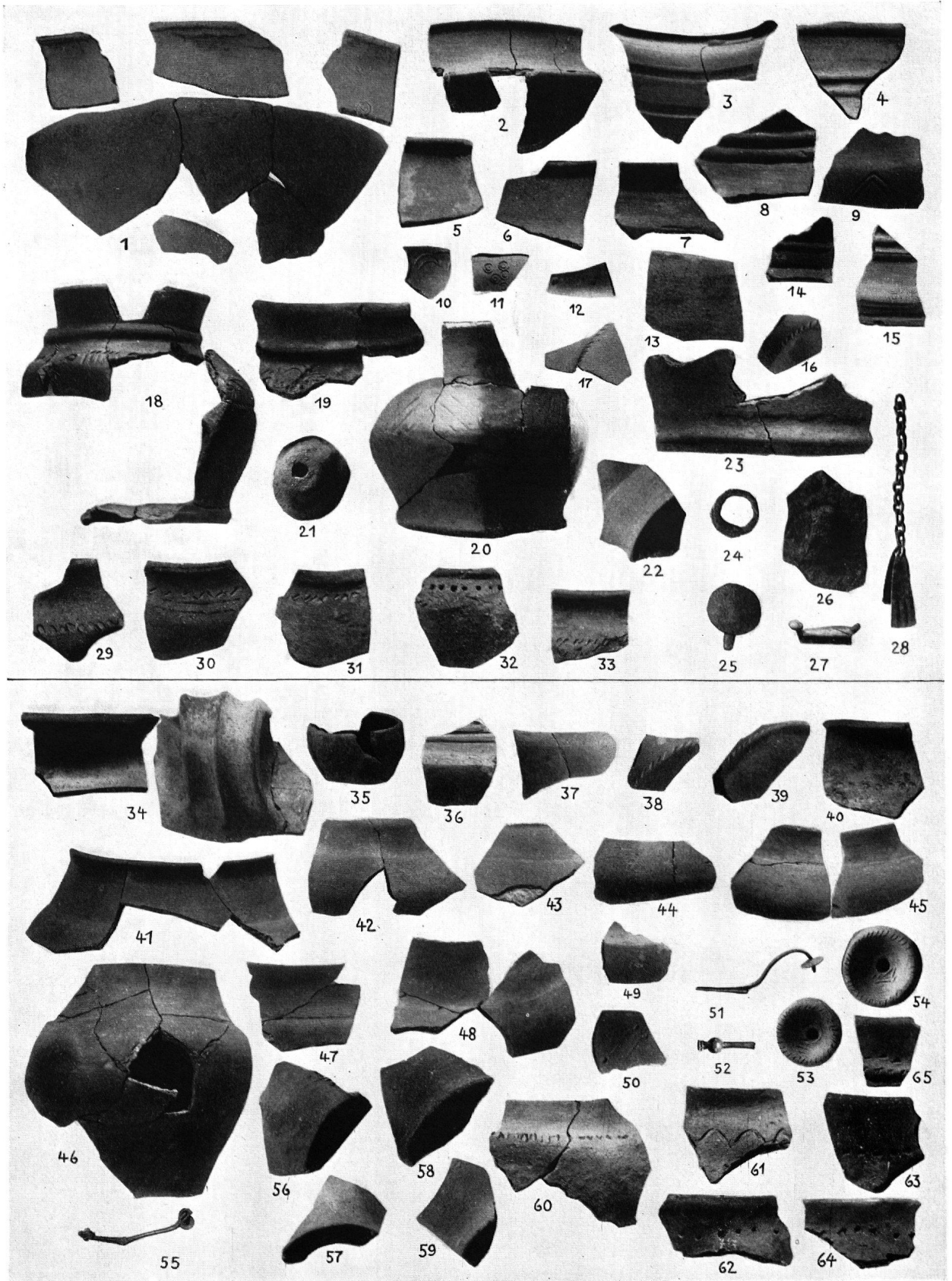
2



3

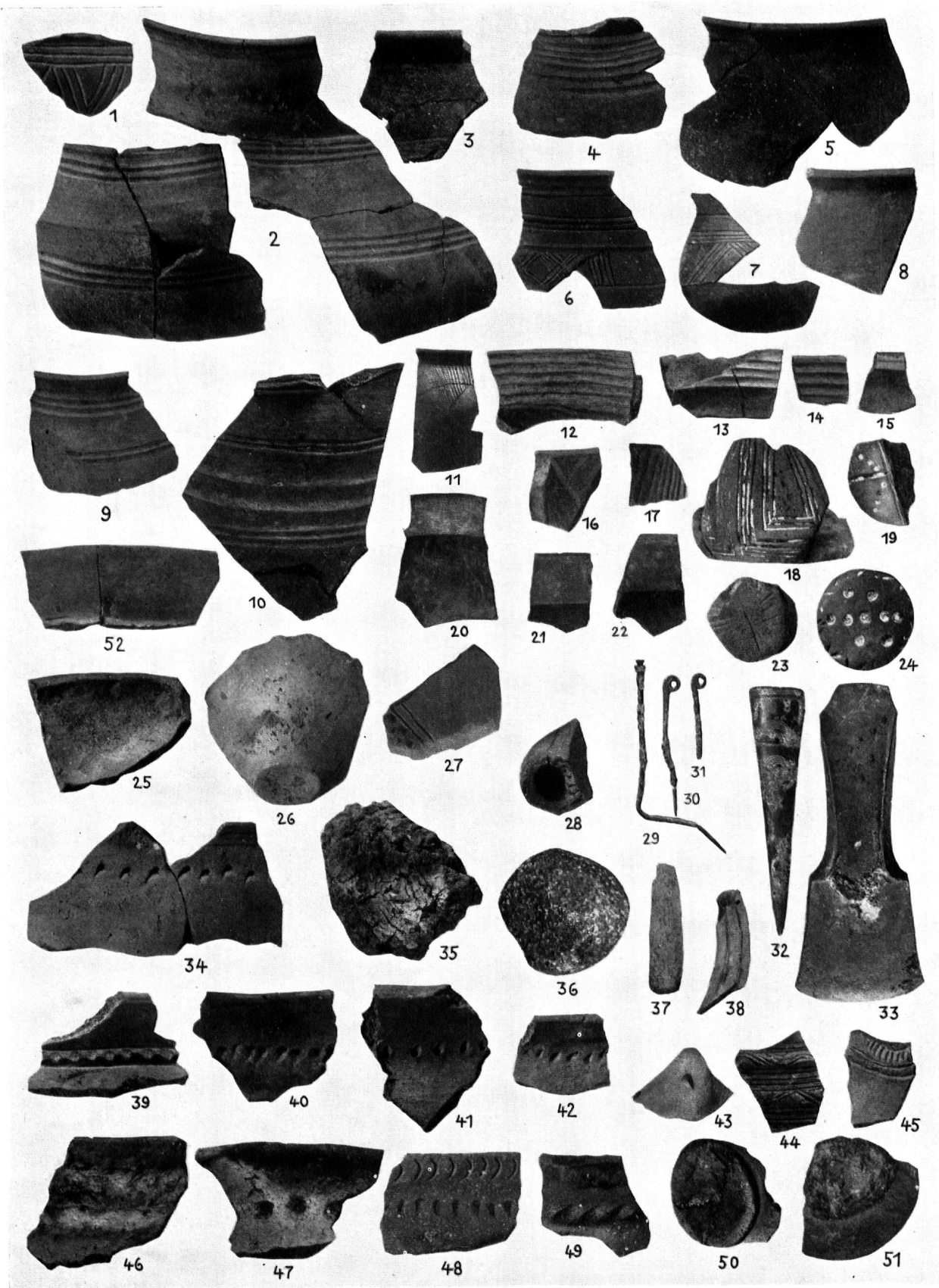


4



ZUR DATIERUNG DER MELAUNER KERAMIK

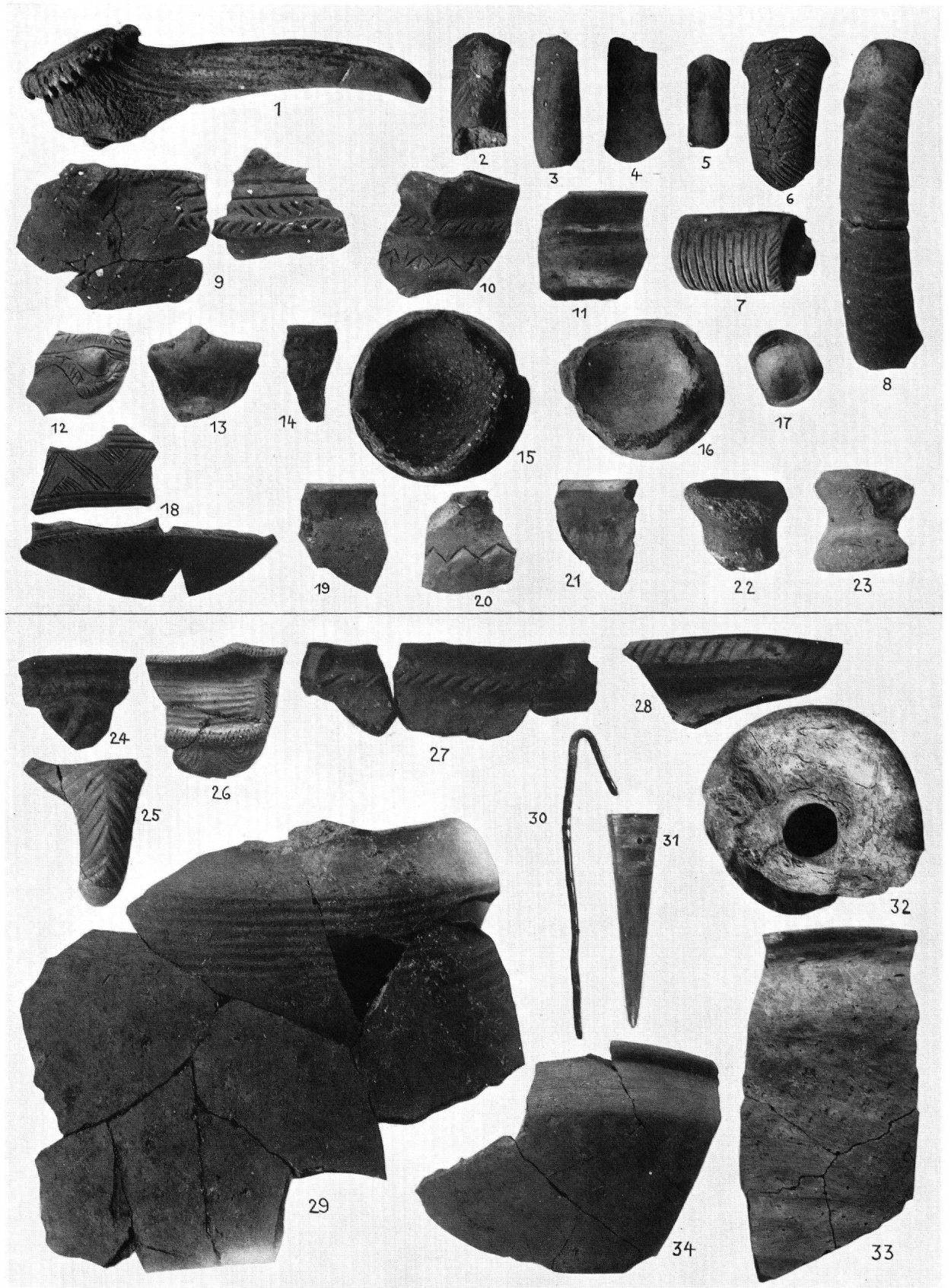
Montlinger Berg. 1-33 Funde des La-Tène-Horizontes. 34-64 Funde des Hallstatt-Horizontes (34-40 noch nach La Tène gehörend).
 $\frac{1}{3}$ nat. Gr.



ZUR DATIERUNG DER MELAUNER KERAMIK

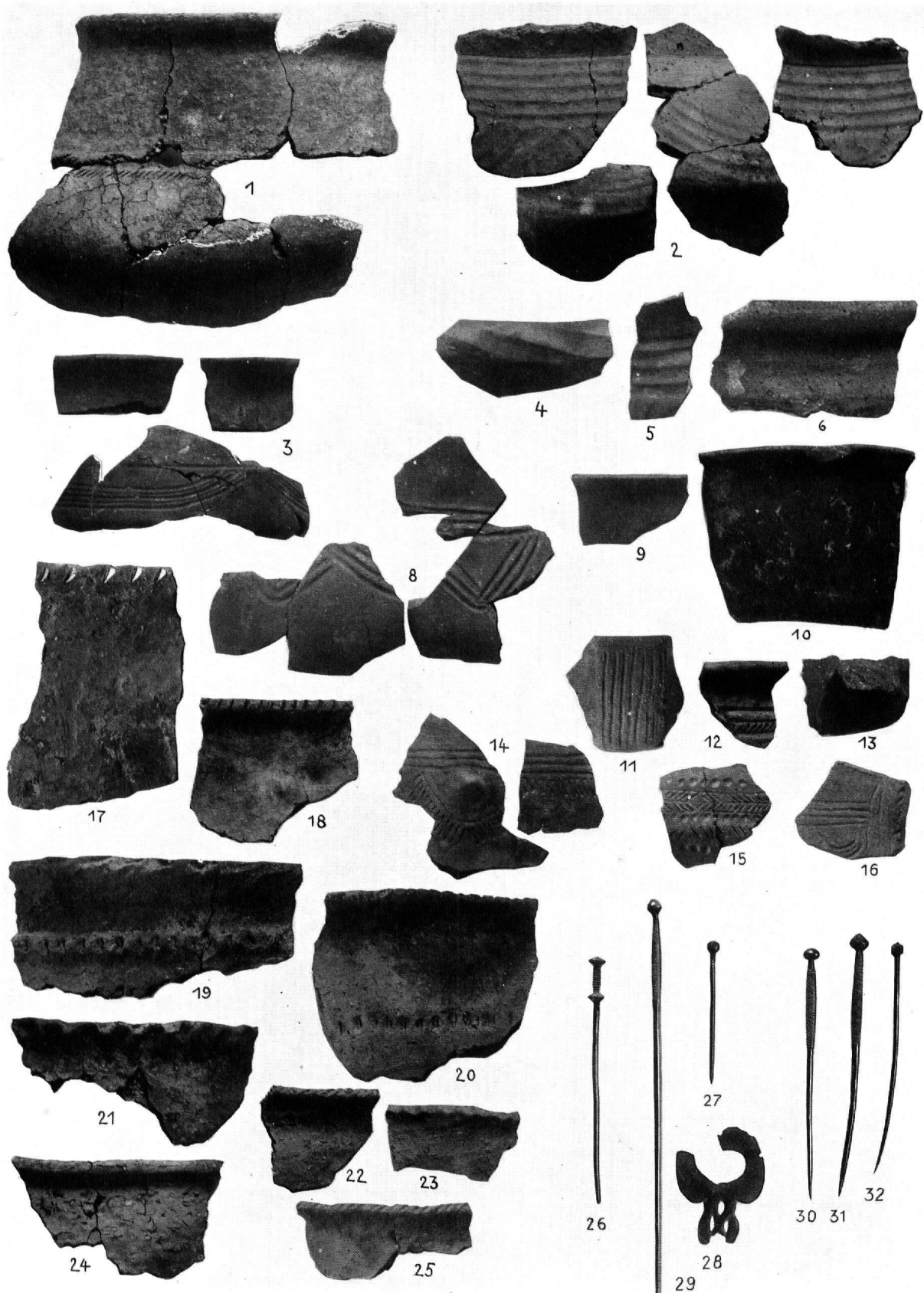
Montlinger Berg. Fundgut des Hallstatt-B-Horizontes.

$\frac{1}{3}$ nat. Gr.



ZUR DATIERUNG DER MELAUNER KERAMIK

Montlinger Berg. 1–23 Funde des oberen Melauner Horizontes (Melauner Keramik). 24–34 Funde aus dem Horizont der melierten Schicht (24–27 Melauner Keramik; 30, 31 Depot von Lanzenschuh und Schlüssel; 33, 34 Wandknickschalen). $\frac{1}{3}$ nat. Gr.



ZUR DATIERUNG DER MELAUER KERAMIK

Montlinger Berg. Fundgut des unteren Melauner Horizontes. 1–10 Hallstatt-A-Feinkeramik. 11–16 ältere Melauner Keramik. 17–25 Hallstatt-A-Grobkeramik. 26–32 Hallstatt-A-Bronzen. $\frac{1}{3}$ nat. Gr.



ZUR DATIERUNG DER MELAUNER KERAMIK

Ältere Melauner Keramik. 1 Montlinger Berg (Grabung 1921). 2 Castels bei Mels. 3 und 4 Montlinger Berg (unterer Melauner Horizont 1952). 5-7 alte Aufsammlungen vom Montlinger Berg. $\frac{2}{5}$ nat. Gr.