

Tafeln 65-86

Autor(en): [s.n.]

Objektyp: **Appendix**

Zeitschrift: **Zeitschrift für schweizerische Archäologie und Kunstgeschichte =
Revue suisse d'art et d'archéologie = Rivista svizzera d'arte e
d'archeologia = Journal of Swiss archeology and art history**

Band (Jahr): **11 (1950)**

Heft 4

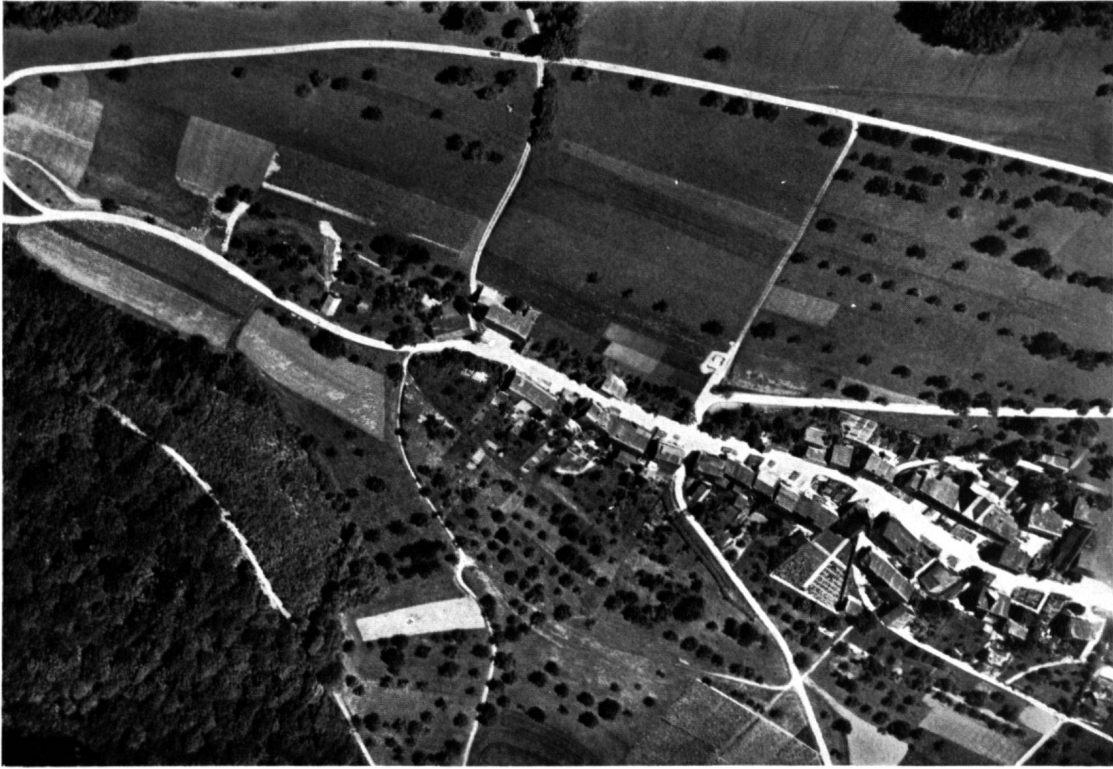
PDF erstellt am: **23.09.2024**

Nutzungsbedingungen

Die ETH-Bibliothek ist Anbieterin der digitalisierten Zeitschriften. Sie besitzt keine Urheberrechte an den Inhalten der Zeitschriften. Die Rechte liegen in der Regel bei den Herausgebern. Die auf der Plattform e-periodica veröffentlichten Dokumente stehen für nicht-kommerzielle Zwecke in Lehre und Forschung sowie für die private Nutzung frei zur Verfügung. Einzelne Dateien oder Ausdrucke aus diesem Angebot können zusammen mit diesen Nutzungsbedingungen und den korrekten Herkunftsbezeichnungen weitergegeben werden. Das Veröffentlichen von Bildern in Print- und Online-Publikationen ist nur mit vorheriger Genehmigung der Rechteinhaber erlaubt. Die systematische Speicherung von Teilen des elektronischen Angebots auf anderen Servern bedarf ebenfalls des schriftlichen Einverständnisses der Rechteinhaber.

Haftungsausschluss

Alle Angaben erfolgen ohne Gewähr für Vollständigkeit oder Richtigkeit. Es wird keine Haftung übernommen für Schäden durch die Verwendung von Informationen aus diesem Online-Angebot oder durch das Fehlen von Informationen. Dies gilt auch für Inhalte Dritter, die über dieses Angebot zugänglich sind.



a



b

DIE FRÜHMITTELALTERLICHE SIEDLUNG VON OSTERFINGEN

a Situation der frühmittelalterlichen Siedlung von Osterfingen. Aufnahme des Militärflugdienstes. Das Gebäude mit Steinsockel befindet sich in Ausgrabung – *b* Schnitt durch Haus I (mit Pfostenlöchern)



a



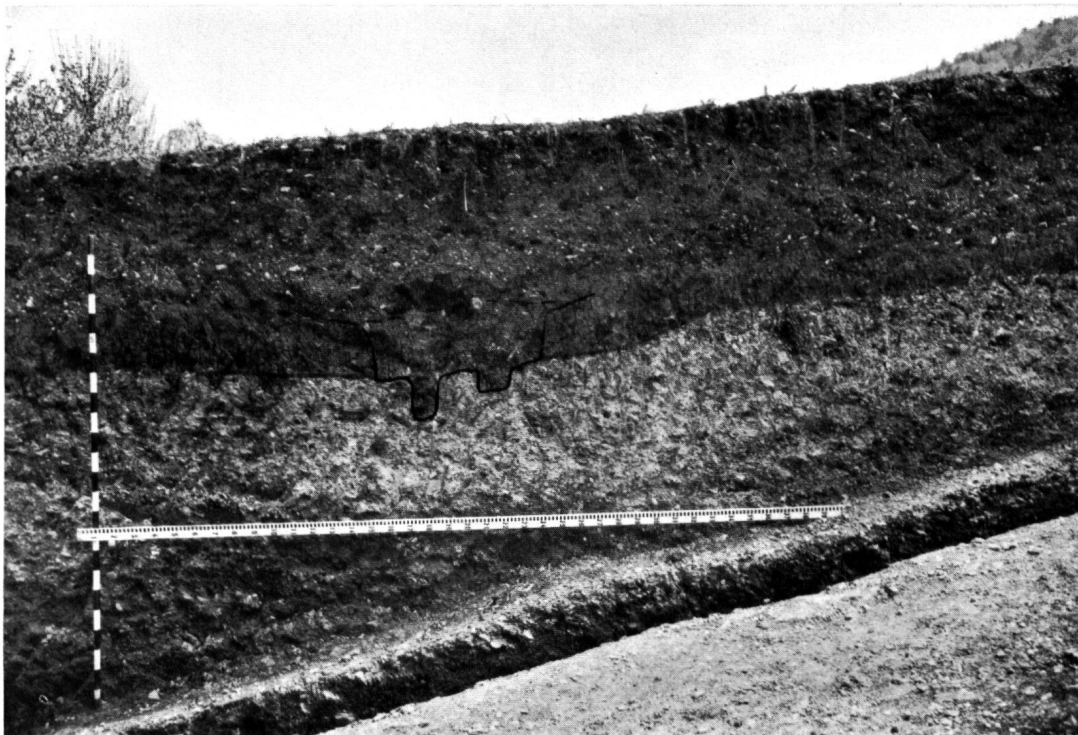
b

DIE FRÜHMITTELALTERLICHE SIEDLUNG VON OSTERFINGEN

a Schnitt durch Haus II (bei Anlage einer Stützmauer für die dort erstellte Straße; ohne Erdbewegungen seitens des Ausgräbers) – *b* Schnitt I-V (vgl. Abb. 1)



a



b

DIE FRÜHMITTELALTERLICHE SIEDLUNG VON OSTERFINGEN

a Schnitt durch Haus III – *b* Schnitt durch Anlage V mit zwei kleinen Pfostenlöchern



a



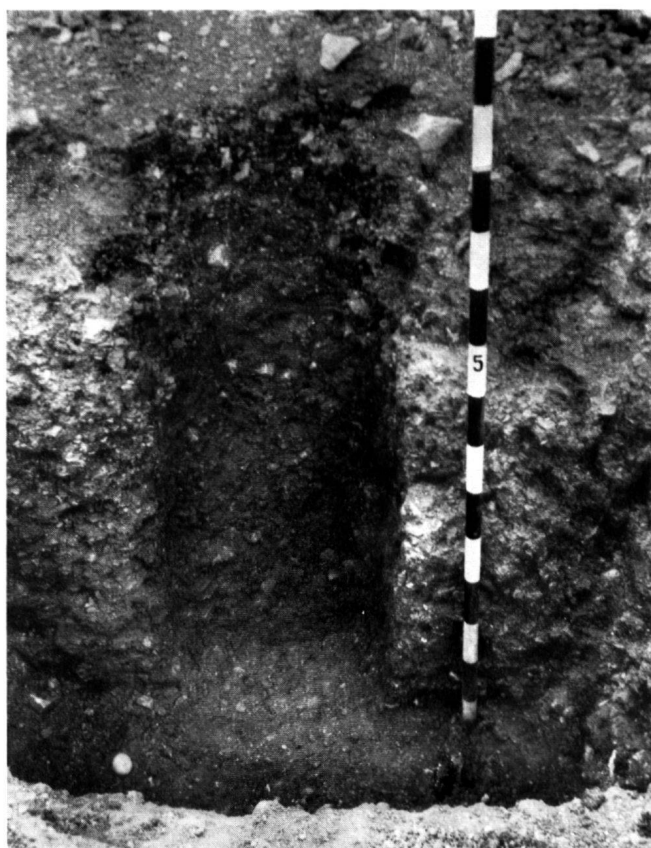
b

DIE FRÜHMITTELALTERLICHE SIEDLUNG VON OSTERFINGEN

a Gebäude VI im Ausgrabungszustand (gegen Norden) – *b* Gebäude VI im Ausgrabungszustand (gegen Süden)



a



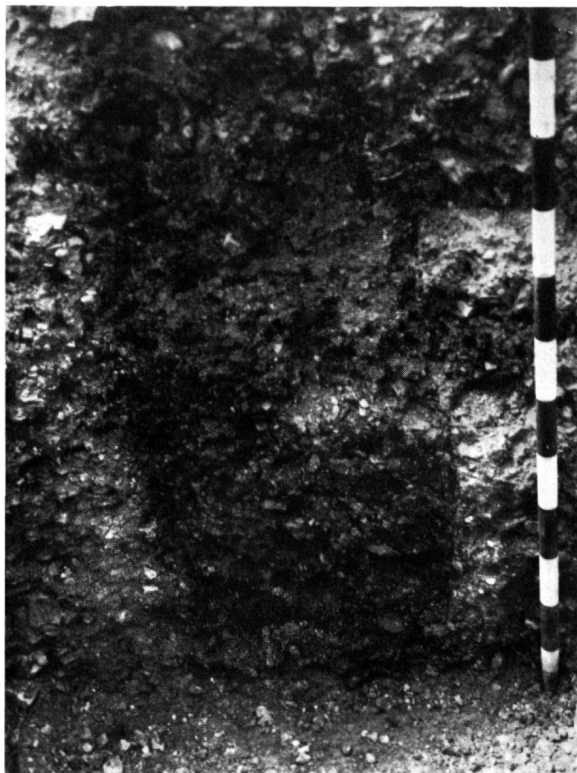
b

DIE FRÜHMITTELALTERLICHE SIEDLUNG VON OSTERFINGEN

a Gebäude VI (Ostmauer von innen mit Absatz) – *b* Pfostenloch im Gebäude VI



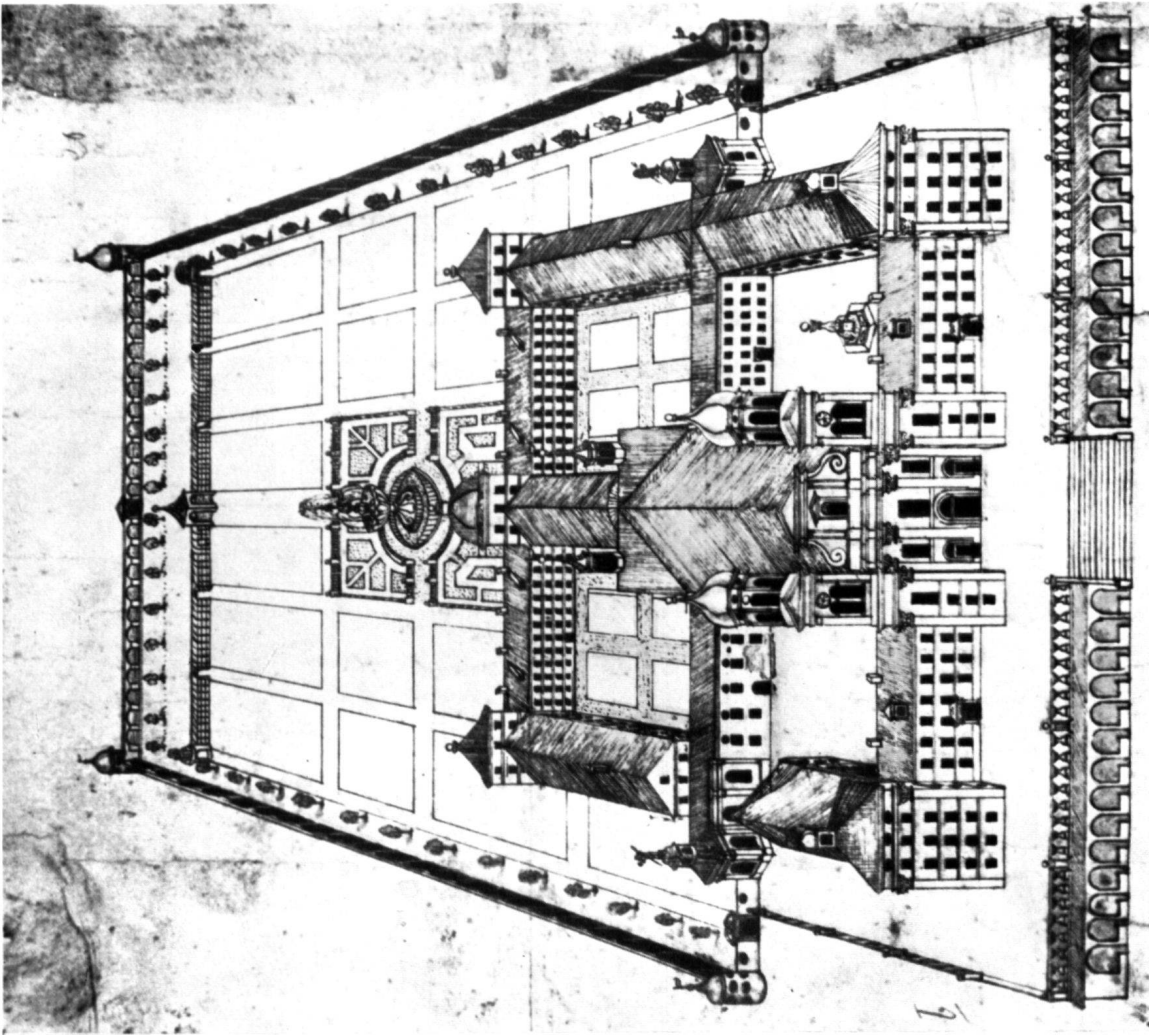
a



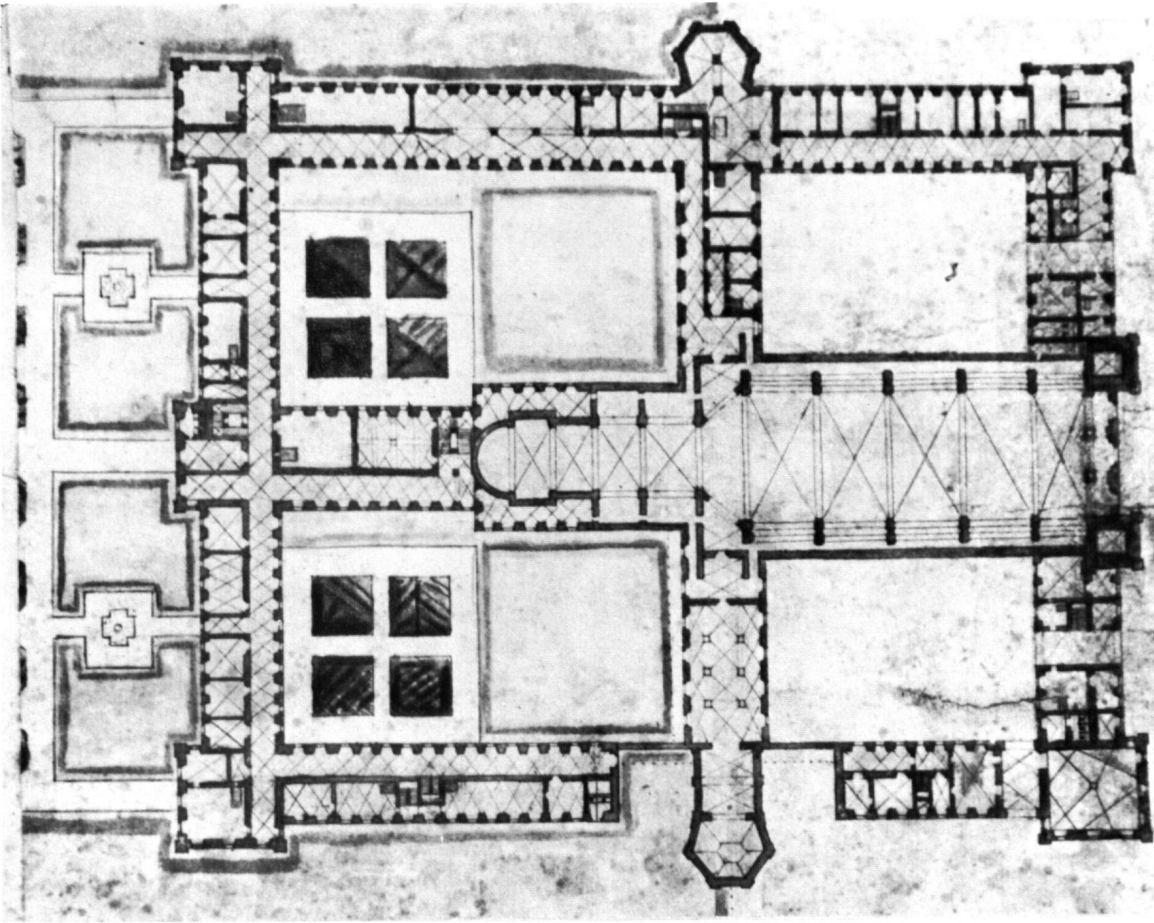
b

DIE FRÜHMITTELALTERLICHE SIEDLUNG VON OSTERFINGEN

a Rundes Pfostenloch im Gebäude VI (Aufsicht auf Pfostengrube) – *b* Dasselbe im Schnitt



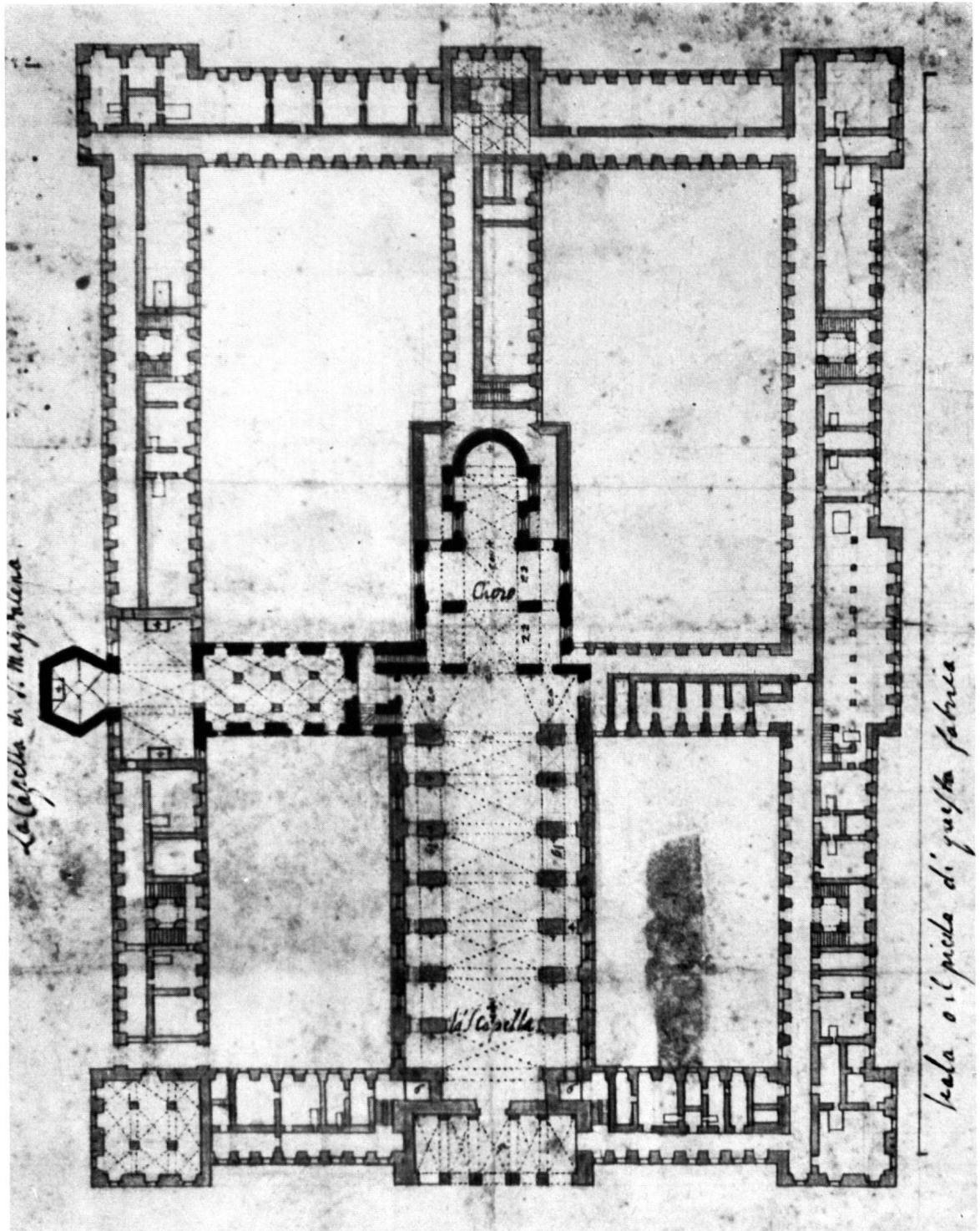
a



b

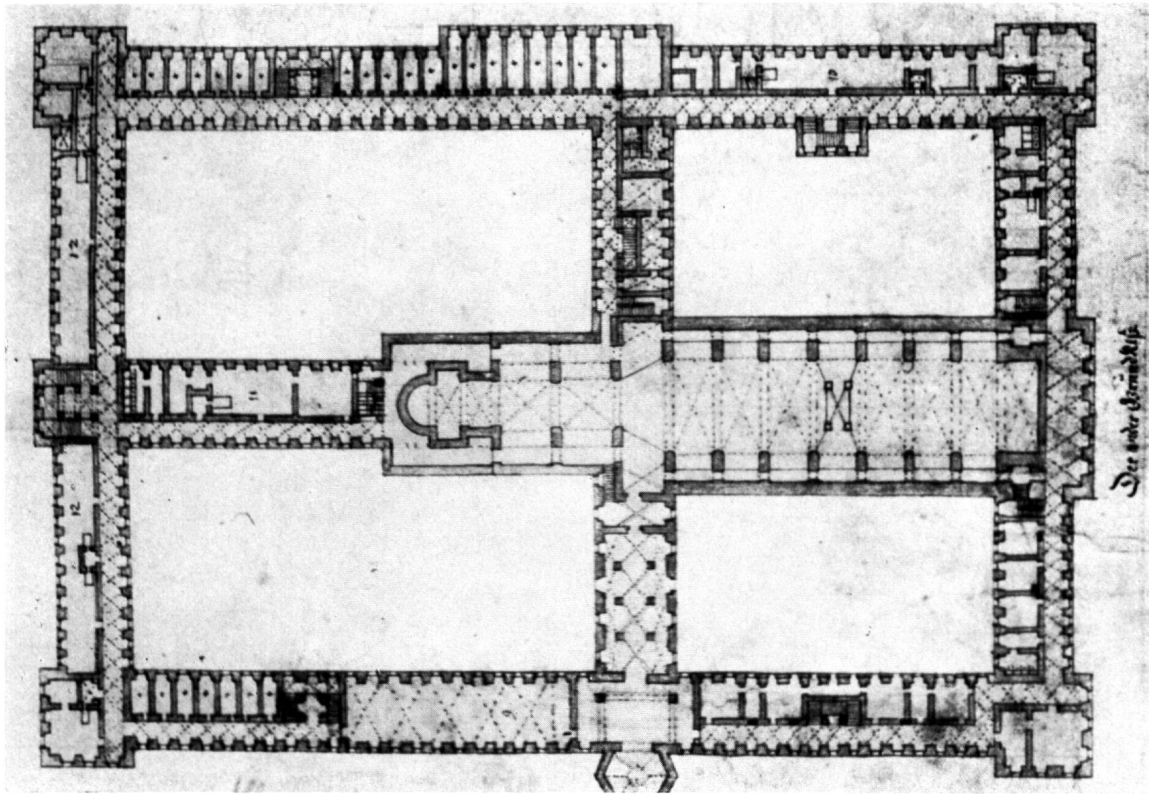
CASPAR MOSBRÜGGER

a Prospekt zum ältesten Einsiedler Klostergrundriß, um 1703 (Einsiedeln) – b Einsiedler Klostergrundriß I (Luzern)



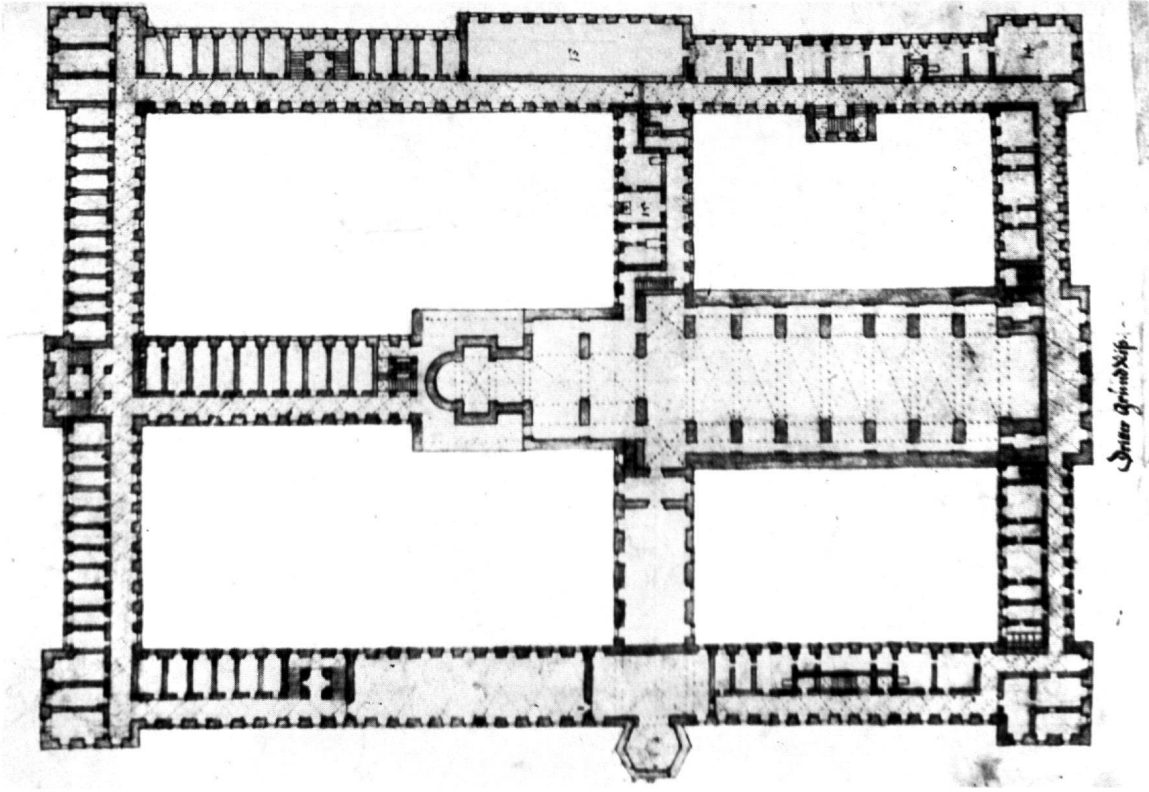
CASPAR MOSBRUGGER

Einsiedler Klostergrundriß IIa, Erdgeschoß (Luzern)



Der erste Stock

a

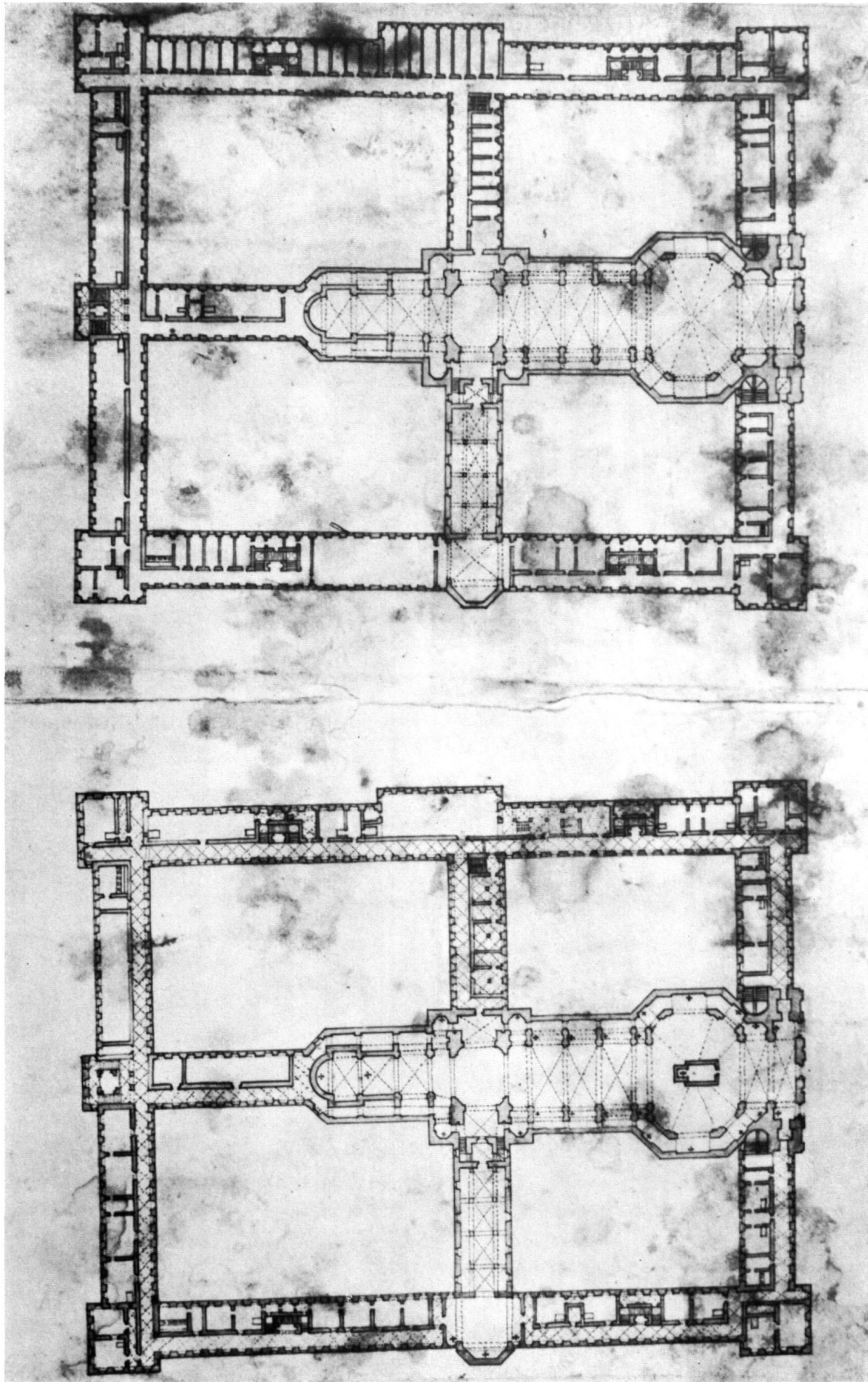


Der zweite Stock

b

CASPAR MOSBRUGGER

a Einsiedler Klostergrundriß IIb, erster Stock (Luzern) – b Einsiedler Klostergrundriß IIc, zweiter Stock (Luzern)



b

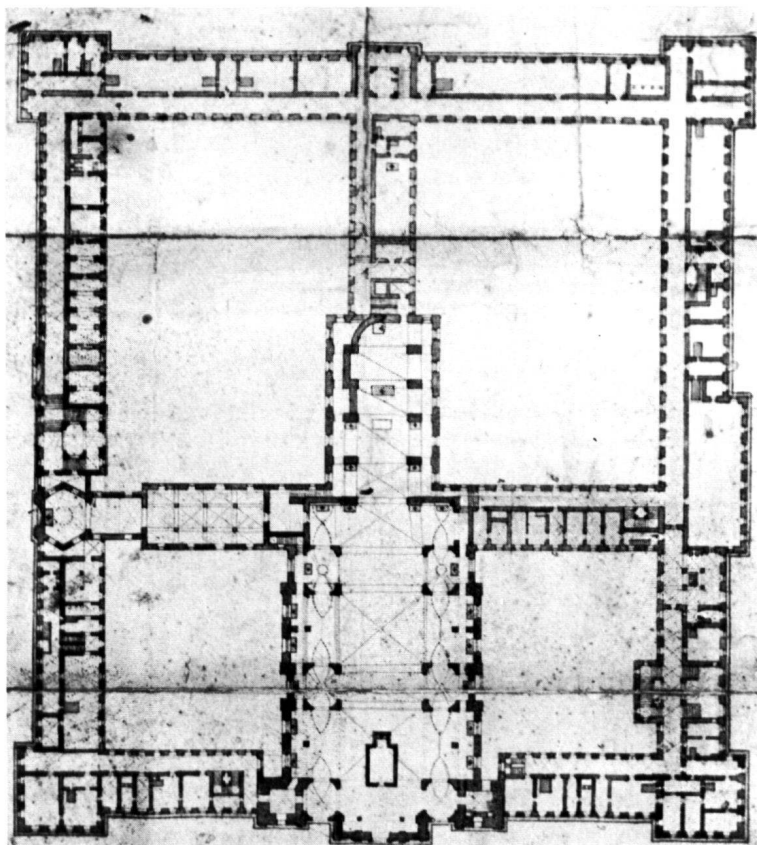
a

CASPAR MOSBRUGGER

Einsiedler Klostergrundriß IIIa, b; Erdgeschoß und erster Stock, von 1705 (Luzern)



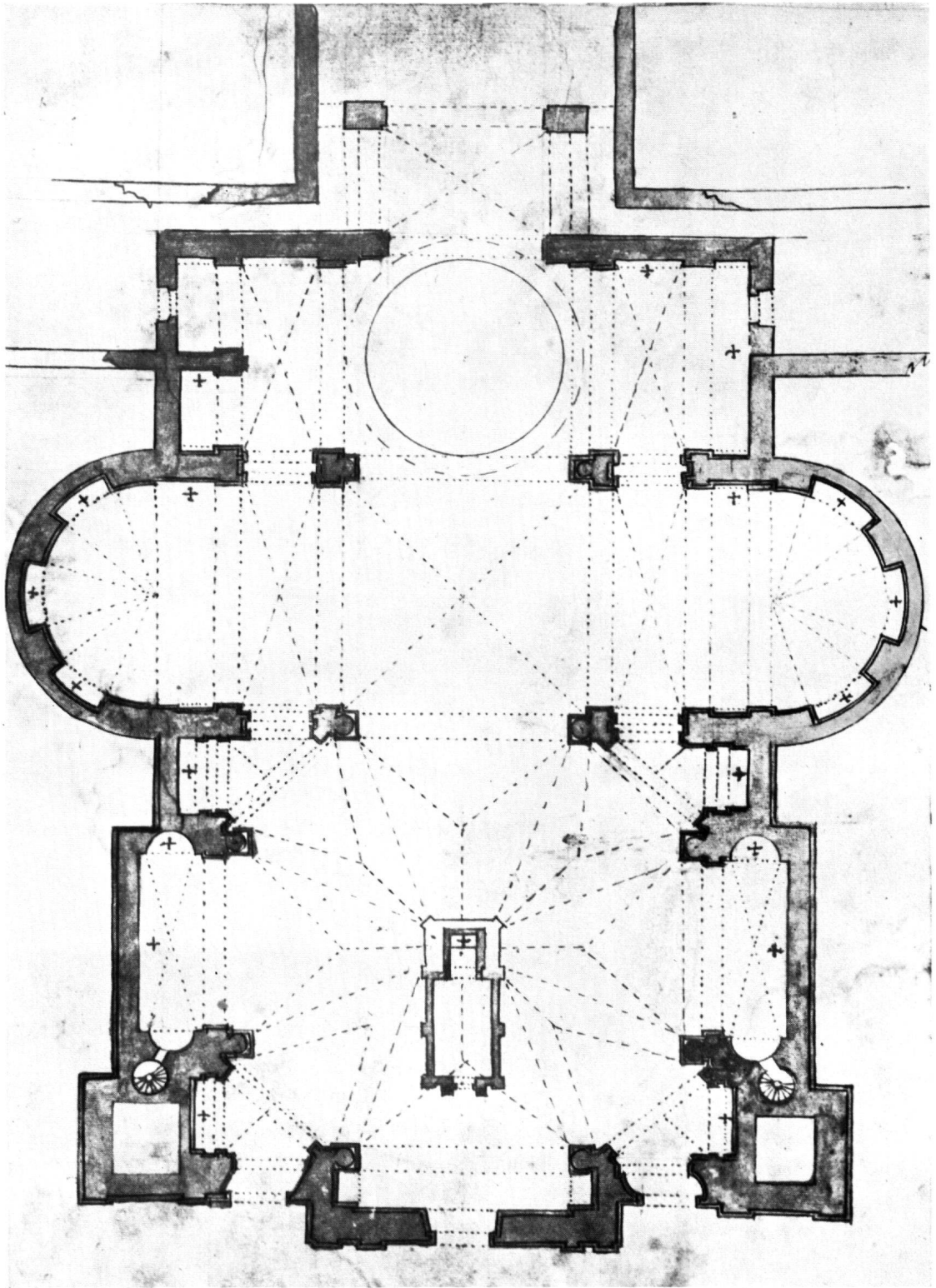
a



b

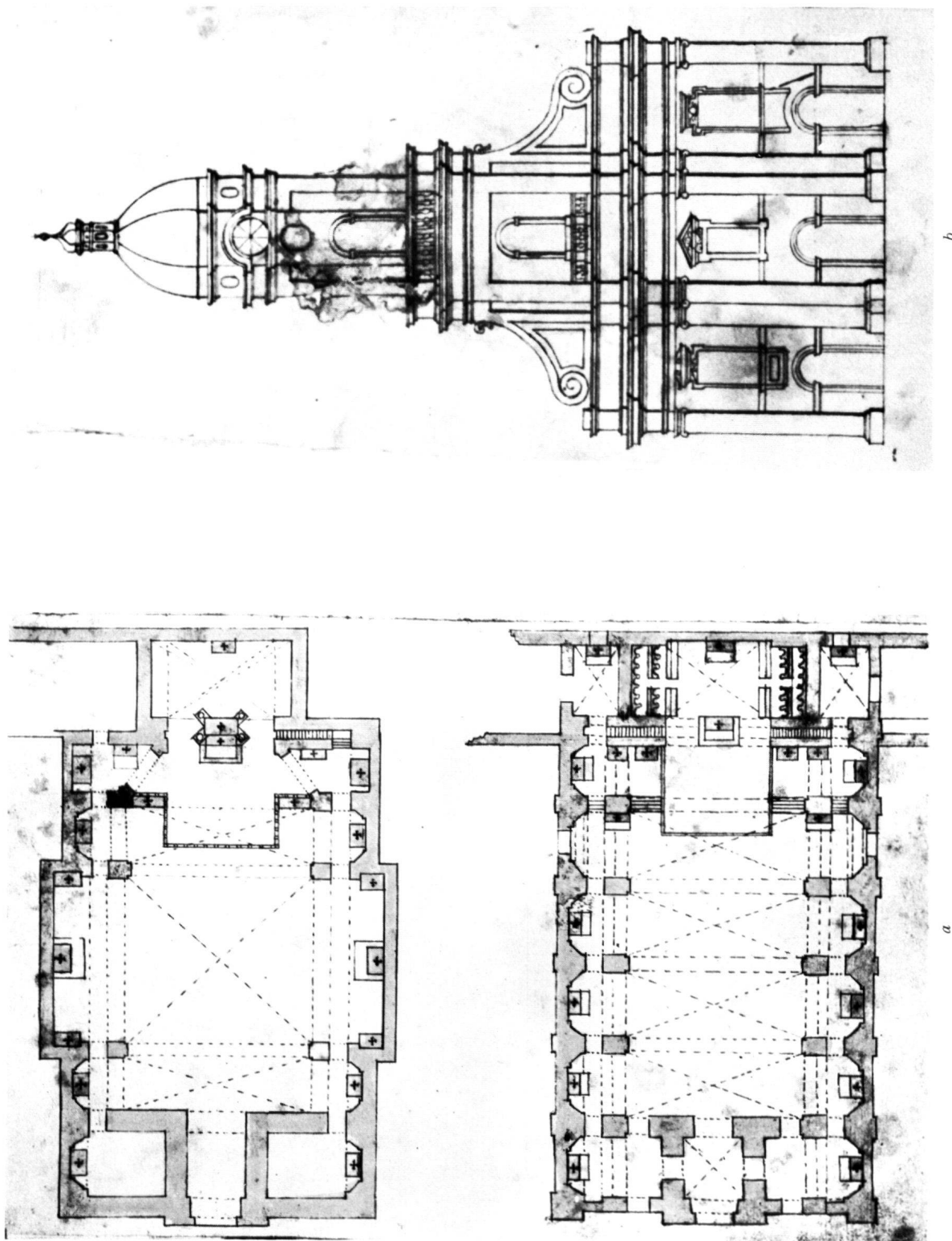
CASPAR MOSBRUGGER

a Fassadenplan für Einsiedeln, um 1705 (Einsiedeln) – b Einsiedler Klosterplan IV, um 1713; Erdgeschoß (Einsiedeln)



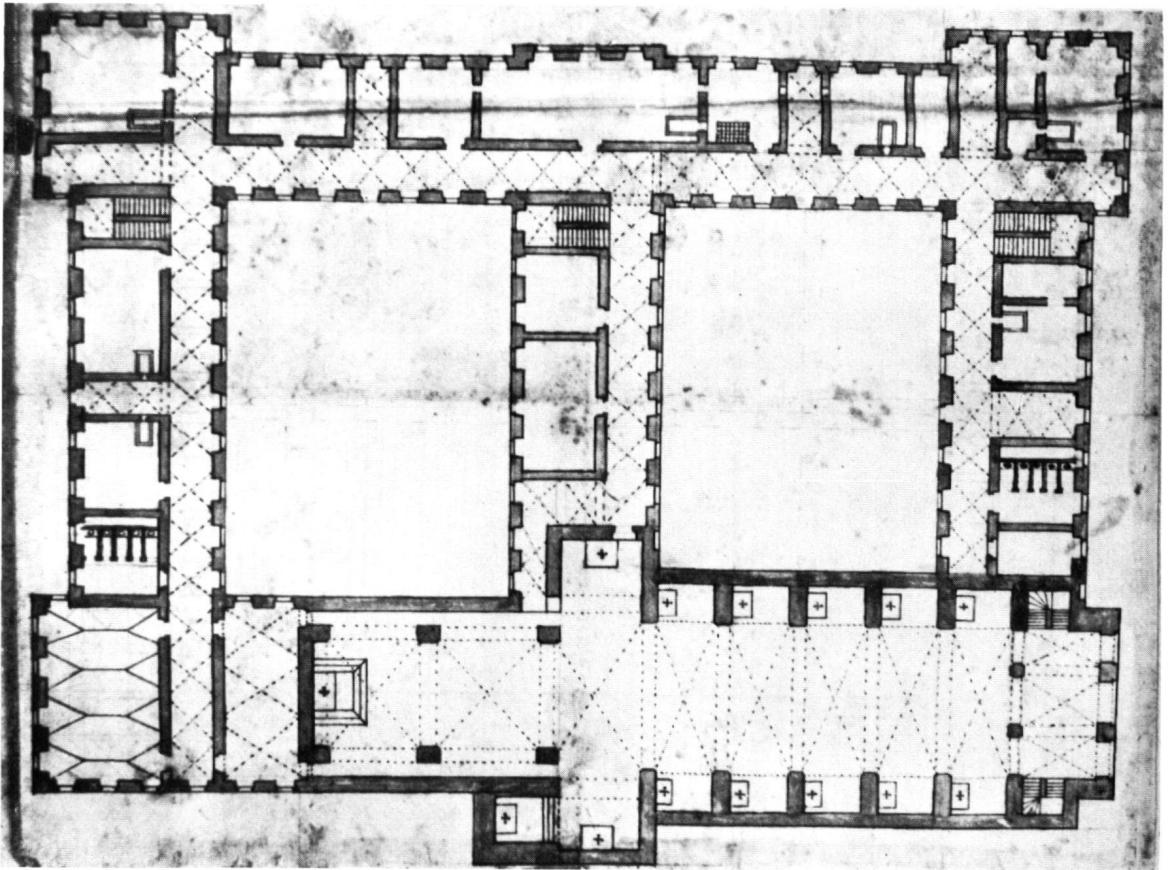
CASPAR MOSBRUGGER

Vorletzter Kirchengrundriß für Einsiedeln (Luzern)

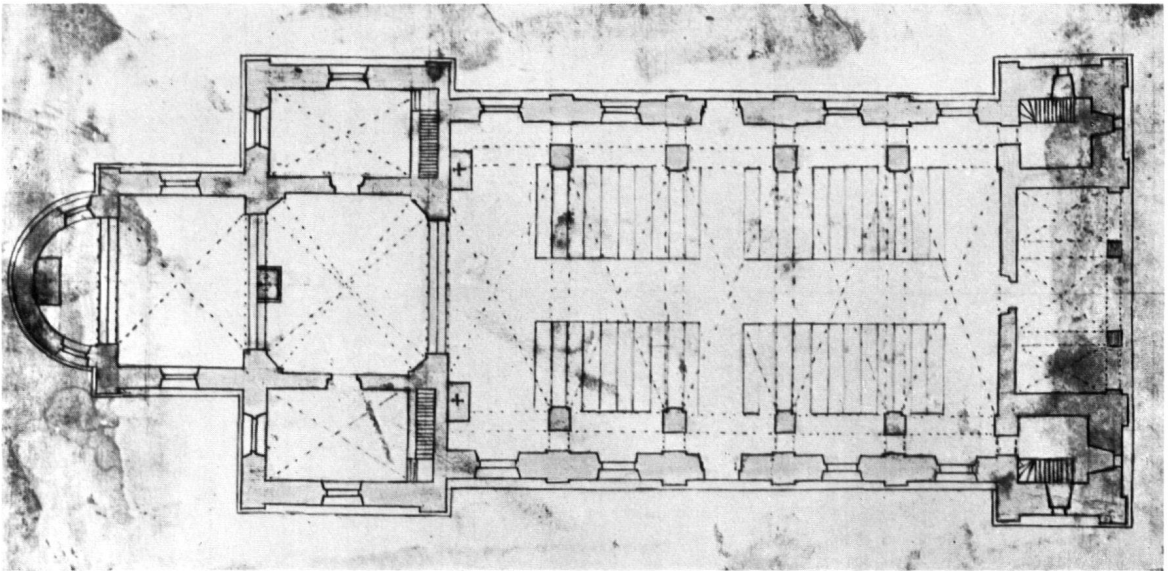


CASPAR MOSBRUGGER

Pläne für das St.-Ursen-Münster in Solothurn (Luzern)



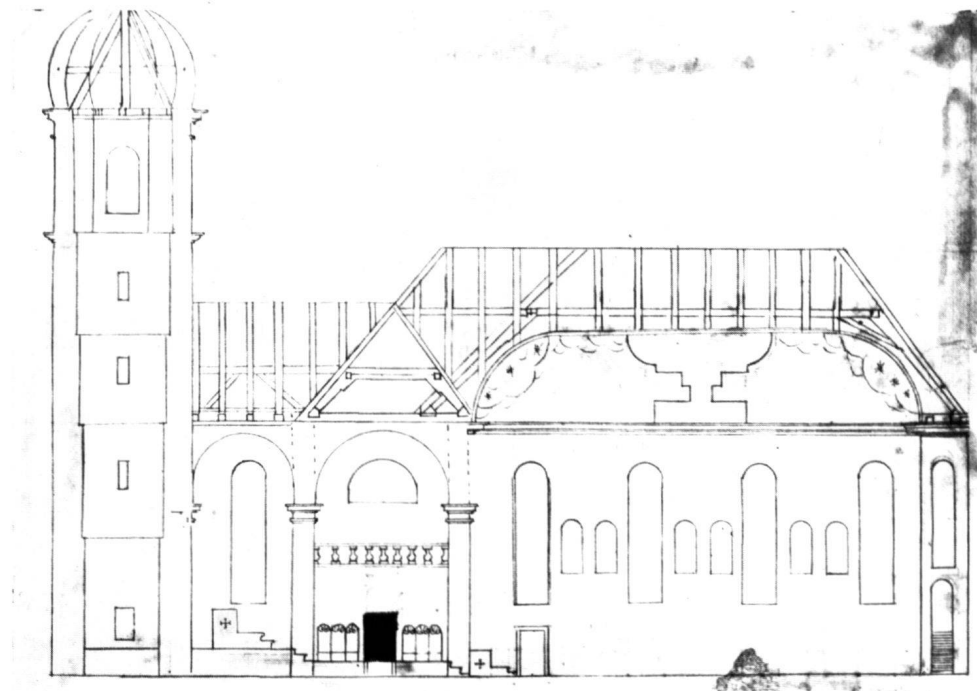
a



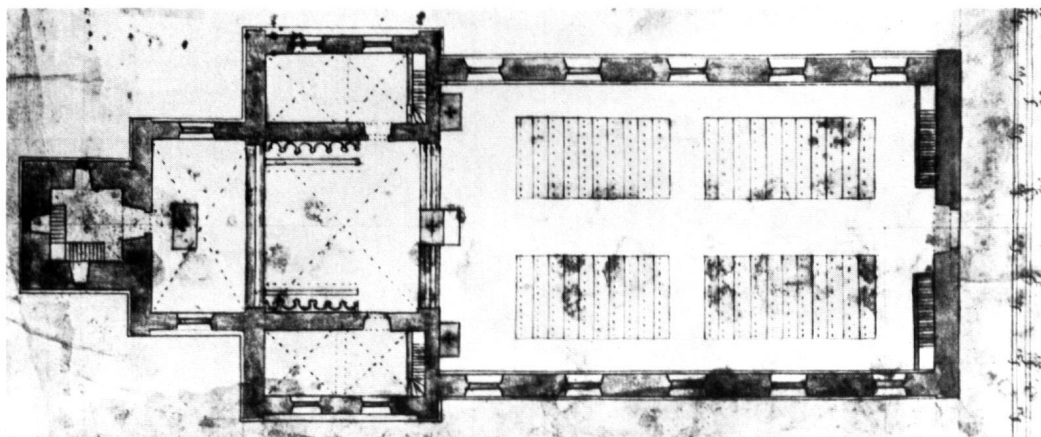
b

CASPAR MOSBRUGGER

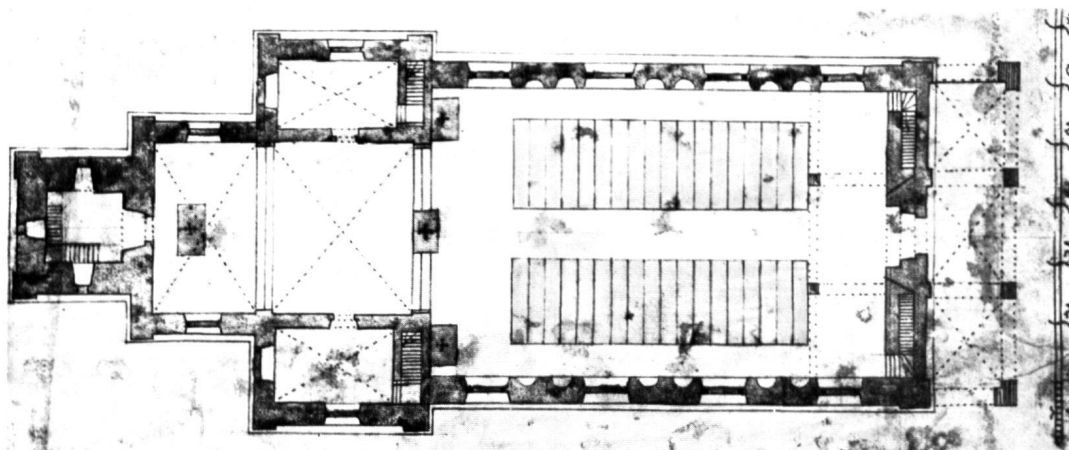
a Plan für das Kloster Engelberg (Luzern) – *b* Plan für die Pfarrkirche in Lachen, Kt. Schwyz (Luzern)



a



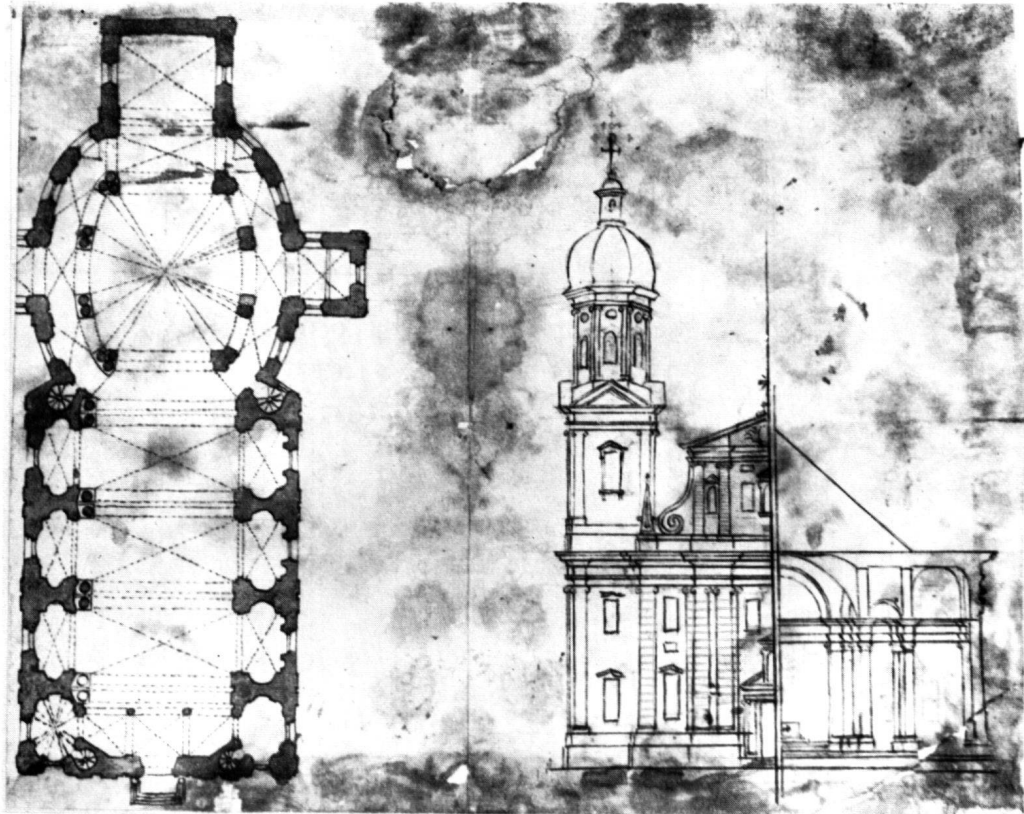
b



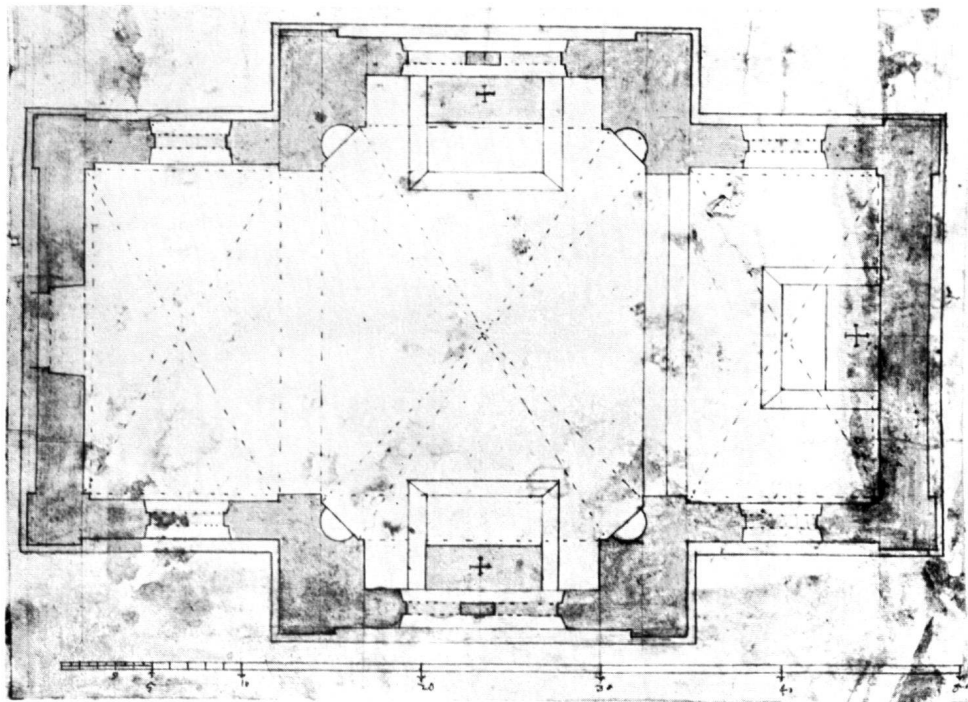
c

CASPAR MOSBRUGGER

a-c Pläne für die Kirche in Netstal, Kt.Glarus (Luzern)



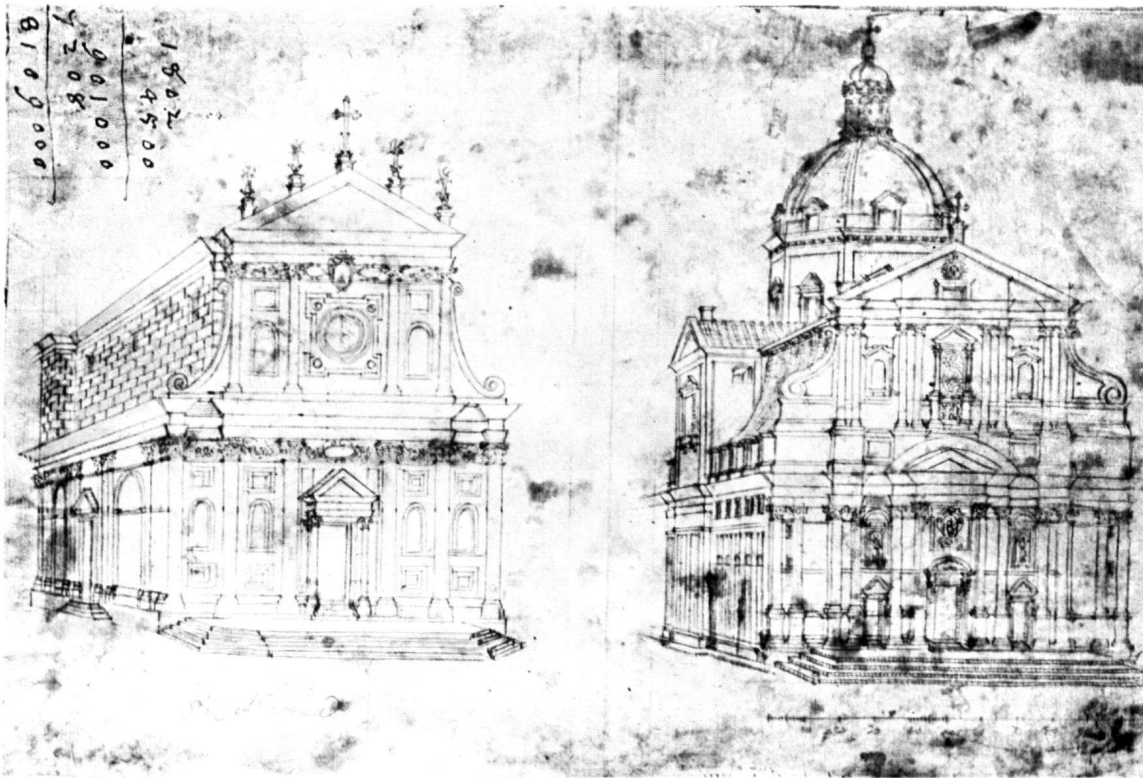
a



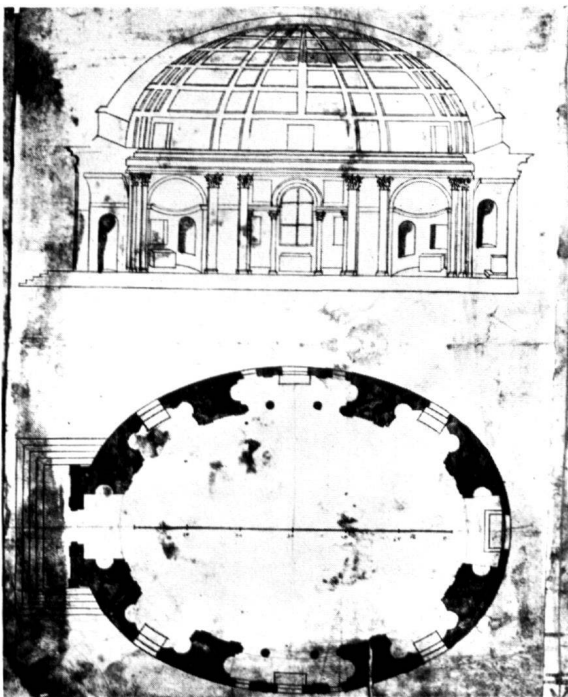
b

CASPAR MOSBRUGGER

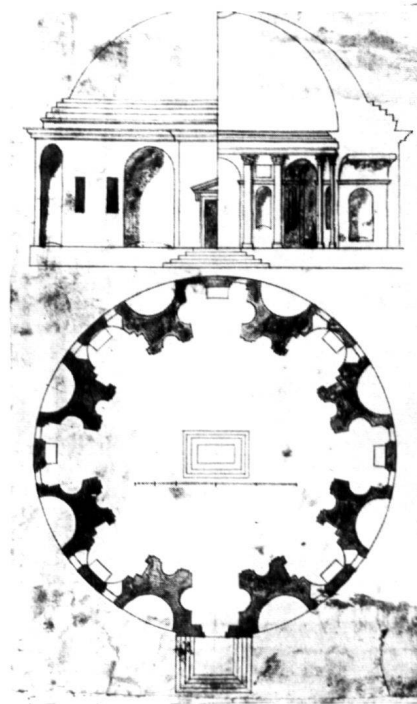
a Plan für eine Kirche mit ovalem Chor (Luzern) – b Plan für St. Verena bei Zug (Luzern)



a



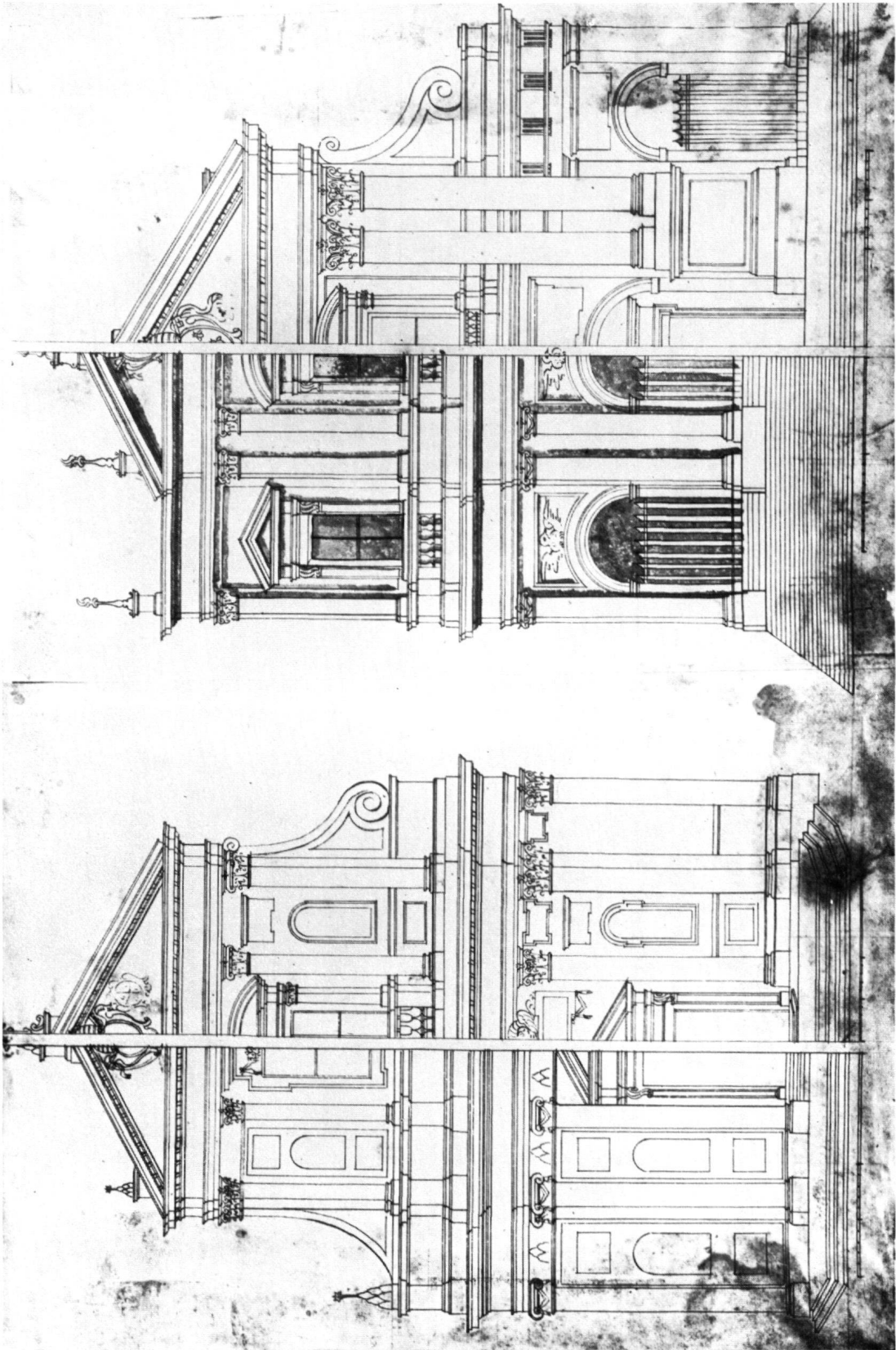
b



c

CASPAR MOSBRUGGER

a Kopien nach Ansichten von Sta. Catharina und Gesù in Rom (Luzern) – b, c Kopien nach Serlio (Luzern)



CASPAR MOSBRUGGER

Kopien römischer Kirchenfassaden (Luzern)



1 Titelblatt zu den «Prob-Schriften» von Jacob Forrer, 1761



2 Titelblatt zu den «Prob-Schriften» von Jacob Forrer, 1762

WINTERTHURER EXAMENSCHRIFTEN



3 Titelblatt des Examenheftes von Jacob Reinhart, um 1790



4 Titelblatt des Examenheftes von Anna Forrer, 1798

WINTERTHURER EXAMENSCHRIFTEN



NIKLAUS MANUEL.

Frau mit Hund. Zeichnung im Städelschen Kunstinstitut, Frankfurt a. M.



JACOB FRISARD, BOITE A OISEAU CHANTANT

Propriété de la «Vieille Russie», Paris