

# Tafeln 39-54

Autor(en): [s.n.]

Objektyp: **Appendix**

Zeitschrift: **Zeitschrift für schweizerische Archäologie und Kunstgeschichte =  
Revue suisse d'art et d'archéologie = Rivista svizzera d'arte e  
d'archeologia = Journal of Swiss archeology and art history**

Band (Jahr): **8 (1946)**

Heft 3

PDF erstellt am: **24.09.2024**

## **Nutzungsbedingungen**

Die ETH-Bibliothek ist Anbieterin der digitalisierten Zeitschriften. Sie besitzt keine Urheberrechte an den Inhalten der Zeitschriften. Die Rechte liegen in der Regel bei den Herausgebern.

Die auf der Plattform e-periodica veröffentlichten Dokumente stehen für nicht-kommerzielle Zwecke in Lehre und Forschung sowie für die private Nutzung frei zur Verfügung. Einzelne Dateien oder Ausdrucke aus diesem Angebot können zusammen mit diesen Nutzungsbedingungen und den korrekten Herkunftsbezeichnungen weitergegeben werden.

Das Veröffentlichen von Bildern in Print- und Online-Publikationen ist nur mit vorheriger Genehmigung der Rechteinhaber erlaubt. Die systematische Speicherung von Teilen des elektronischen Angebots auf anderen Servern bedarf ebenfalls des schriftlichen Einverständnisses der Rechteinhaber.

## **Haftungsausschluss**

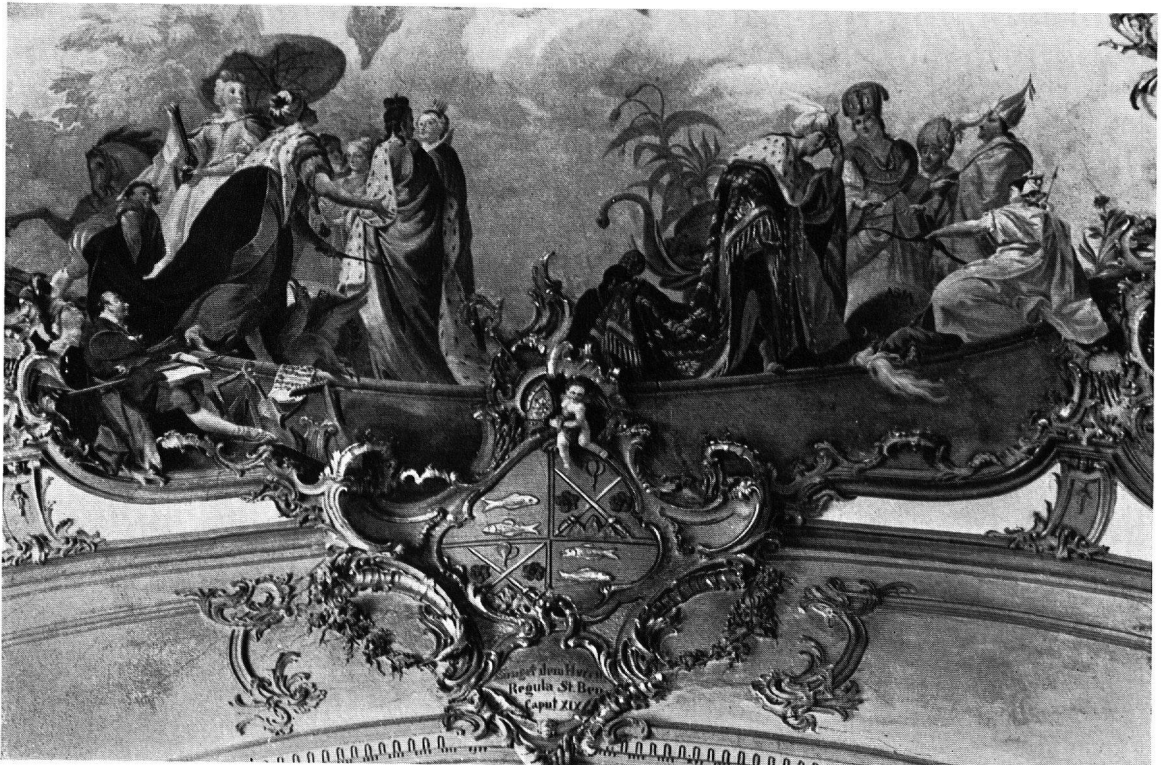
Alle Angaben erfolgen ohne Gewähr für Vollständigkeit oder Richtigkeit. Es wird keine Haftung übernommen für Schäden durch die Verwendung von Informationen aus diesem Online-Angebot oder durch das Fehlen von Informationen. Dies gilt auch für Inhalte Dritter, die über dieses Angebot zugänglich sind.



Phot. Archiv für hist. Kunstdenkmäler SLM

JOHANN JACOB ZEILLER

Abb. 1. Deckengemälde in der Klosterkirche von Fischingen, 1761



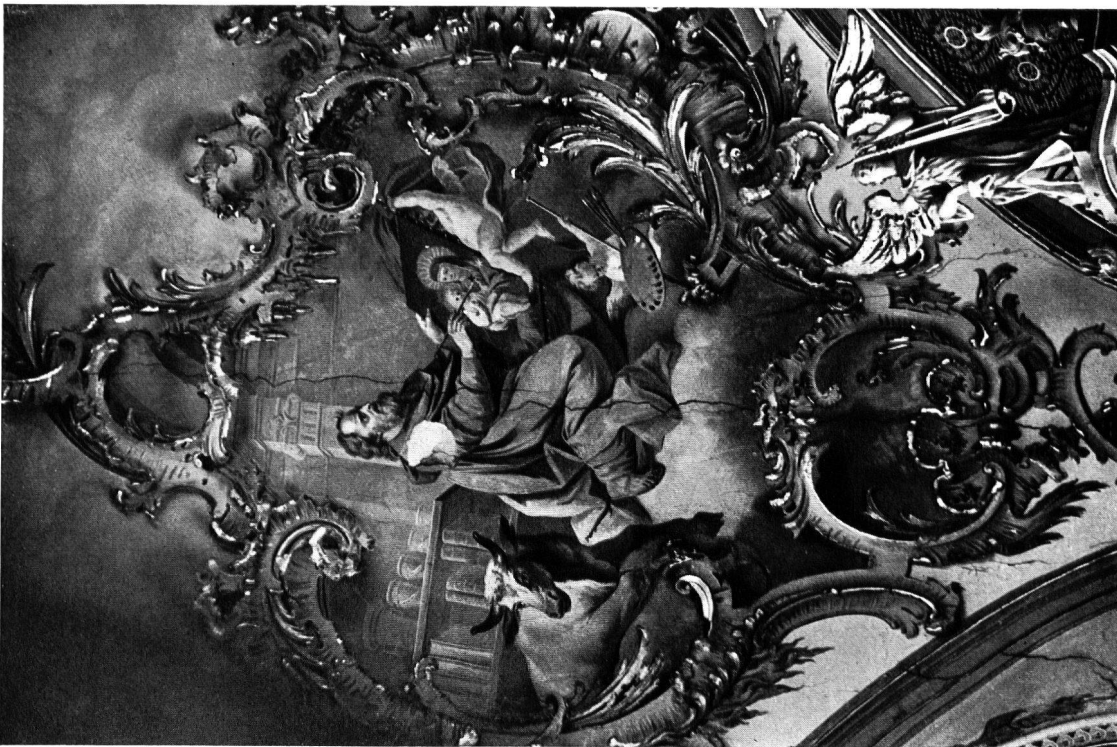
Phot. W. Müller, Gottlieben

Abb. 2. Detail zu Abb. 1. EUROPA und ASIA  
Wappen des Nikolaus II. (IV.) Degen von Lachen, Abt von Fischingen 1747-1776



Phot. W. Müller, Gottlieben

Abb. 3. Selbstporträt von Johann Jacob Zeiller. Vgl. Abb. 2  
JOHANN JACOB ZEILLER  
Deckengemälde in der Klosterkirche von Fischingen, 1761

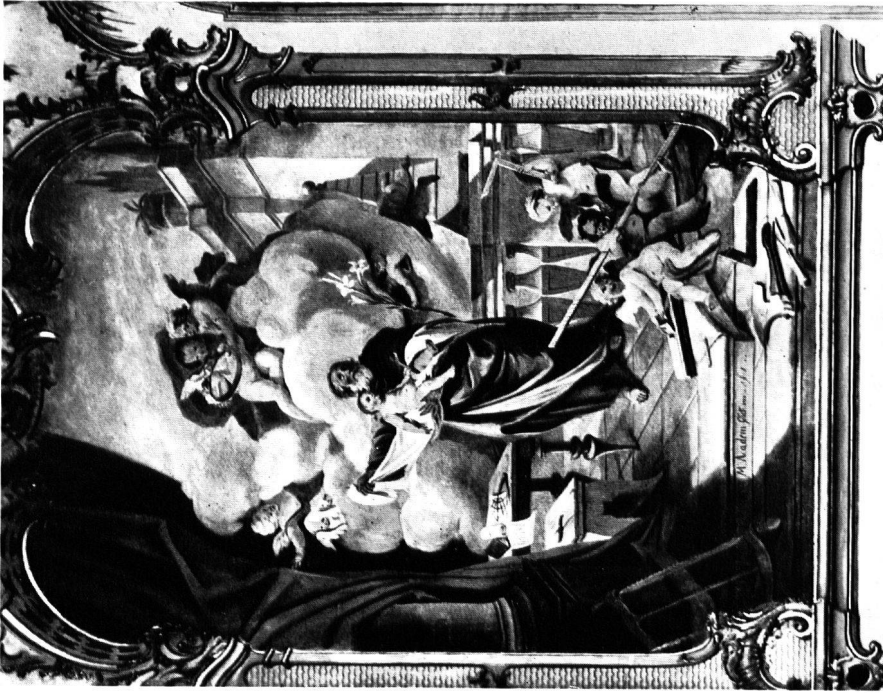


Phot. W. Müller, Gottlieben

Abb. 4. Zwickelkartusche. Der Evangelist Lukas

JOHANN JACOB ZEILLER

Wand- und Deckenmalereien in der Klosterkirche von Fischingen, 1761



Phot. W. Müller, Gottlieben

Abb. 5. Seitenbild. St. Joseph, mit Malersignatur





Phot. W. Müller, Gottlieben

Abb. 6. Zwickelkartusche. S. Markus



Phot. W. Müller, Gottlieben

Abb. 7. Seitenbild. Immaculata



Phot. W. Müller, Gottlieben

Abb. 8. Detail des Deckengemäldes: AFRICA

JOHANN JAKOB ZEILLER

Wand- und Deckenmalereien in der Klosterkirche von Fisingen, 1761



Cliché Durrer, Kunstdenkmäler, Taf. XIX

ST. THEODOR

Innenseite des rechten Flügels vom Hochaltar der Kirche von Sachseln, 1492  
Sarnen, Heimatmuseum



Cliché Durrer, Kunstdenkmäler, Taf. XVIII

CHRISTUS AM ÖLBERG

Außenseite des rechten Flügels vom Hochaltar der Kirche von Sachseln, 1492  
Sarnen, Heimatmuseum



A. Vor der Restauration



B. Teilweise gereinigt

**BRUDER KLAUS**

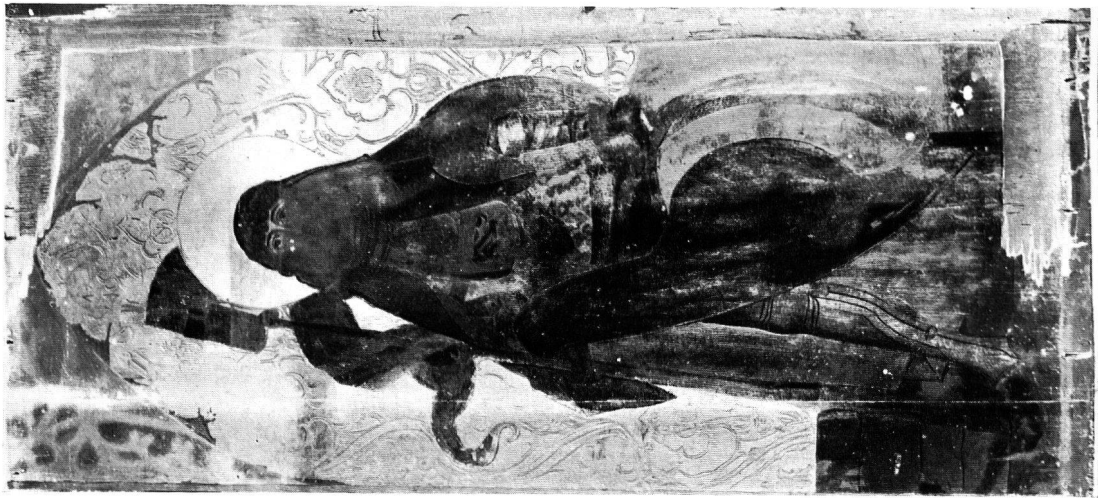
Außenseite des linken Flügels vom Hochaltar der Kirche von Sachseln, 1492 – Sachseln, Privatbesitz



C. Ganz gereinigt, mit Kreidegrund ausgebessert

Phot. Stift Engelberg





A. Vor der Restauration



B. Teilweise gereinigt



Phot. Stift Engelberg

C. Ganz gereinigt, mit Kreidegrund ausgebessert

ST. MAURITIUS

Innenseite des linken Flügels vom Hochaltar der Kirche von Sachseln, 1492 – Sachseln, Privatbesitz



Phot. F. Schwitter A.G., Basel

A. Innenseite. St. Mauritius



Phot. F. Schwitter A.G., Basel

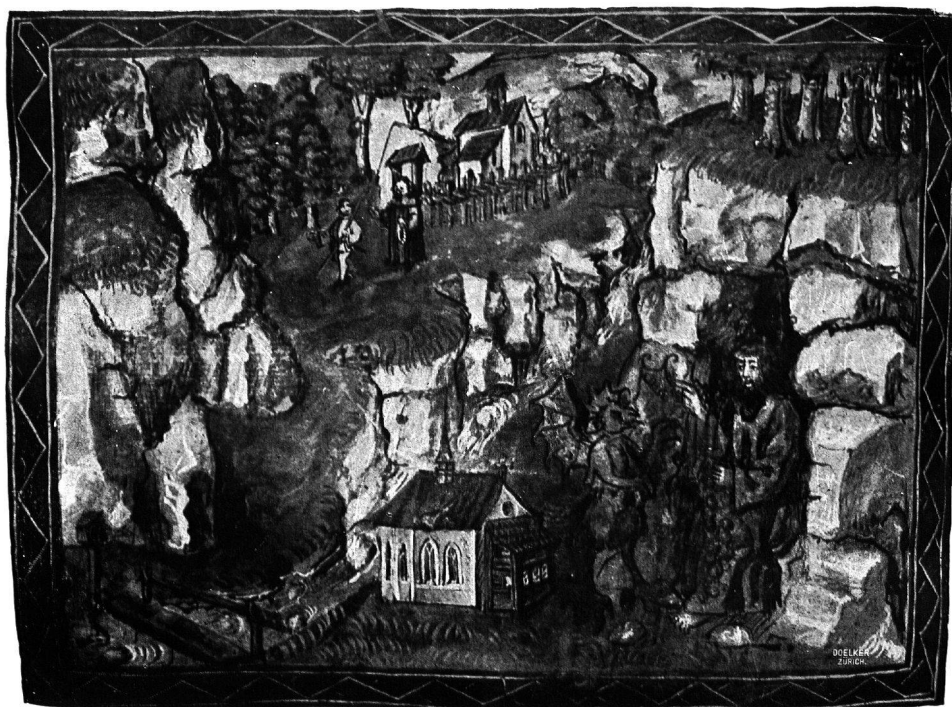
B. Außenseite. Bruder Klaus

DER FERTIG RESTAURIERTE LINKE FLÜGEL  
vom Hochaltar der Kirche von Sachseln, 1492 – Sachseln, Privatbesitz



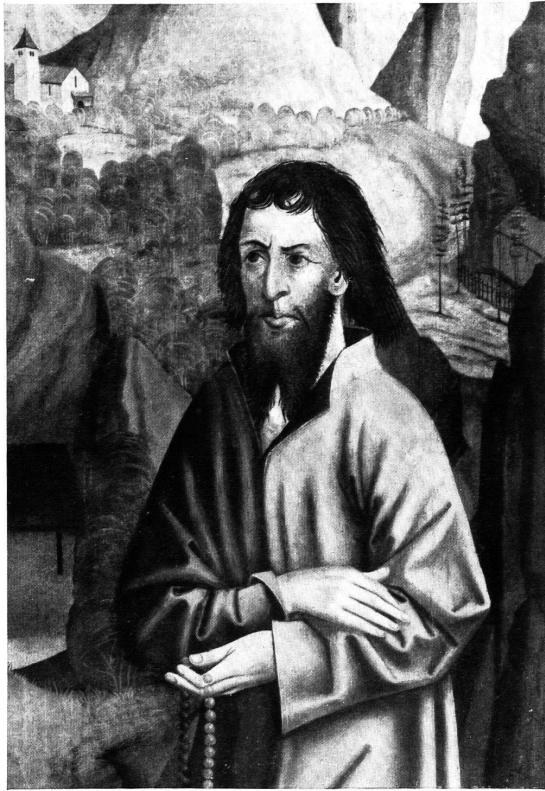
Cliché Durrer, Kunstdenkmäler, Fig. 140

**B. DIE OBERE RANFTKAPELLE UND DAS MISLI**  
Nach Diebold Schillings Luzerner Chronik, fol. 126 v



Cliché Durrer, Kunstdenkmäler, Fig. 139

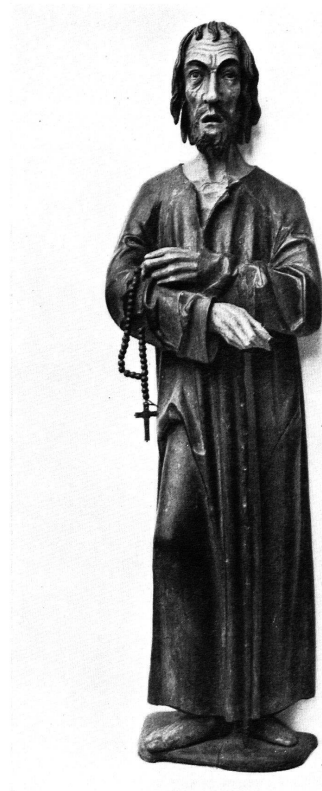
**A. DIE RANFTSCHLUCHT**  
Nach Diebold Schillings Luzerner Chronik, fol. 103 v



Nach Cliché bei Herrn Const. Hinter, Sachseln

**A. BRUSTBILD VON BRUDER KLAUS**

Ausschnitt aus Taf. 43 B. Flügel vom Hochaltar der Kirche von Sachseln, 1492  
Sachseln, Privatbesitz



Phot. Franz Schneider, Luzern

**B. BRUDER KLAUS**

Lindenholzstatuette vom Hochaltar der unteren  
Ranftkapelle, eingeweiht 1504 – Stans, Rathaus



Cliché Stiftsdruckerei Engelberg

A. Mariae Verkündigung



Cliché Stiftsdruckerei Engelberg

B. Weihnachten

INNENSEITEN DER FLÜGEL EINES ALTARS AUS DER KIRCHE VON SARNEN, UM 1480  
Engelberg, Stiftsbibliothek



Cliché Stiftsdruckerei Engelberg

A. KRÖNUNG MARIAE

Mittelschrein eines Altars aus der Kirche von Sarnen, um 1480 – Engelberg, Stiftsbibliothek



Cliché Durrer, Kunstdenkmäler, Taf. XII

B. ST. MARTIN

Innenseite eines Altarflügels aus der Kirche von Kerns, um 1501 – Sarnen, Heimatmuseum



Cliché Durrer, Kunstdenkmäler, Taf. XIII

**A. PFINGSTEN**

Innenseite eines Altarflügels, wahrscheinlich aus der Kapelle von St. Niklausen – Sarnen, Heimatmuseum



Cliché Kunsthaus Zürich

**B. BERNER NELKENMEISTER**

St. Johannes in der Wüste – Zürich, Kunsthaus



Cliché Kunsthaus Zürich

ZÜRCHER MEISTER MIT DER NELKE

ST. MICHAEL ALS SELENWÄGER

Zürich, Kunsthaus





Cliché Kunsthaus Zürich

ZÜRCHER MEISTER MIT DER NELKE. PFINGSTEN  
Zürich, Kunsthaus