

Tafeln 33-50

Autor(en): **[s.n.]**

Objektyp: **Appendix**

Zeitschrift: **Zeitschrift für schweizerische Archäologie und Kunstgeschichte =
Revue suisse d'art et d'archéologie = Rivista svizzera d'arte e
d'archeologia = Journal of Swiss archeology and art history**

Band (Jahr): **6 (1944)**

Heft 3

PDF erstellt am: **21.09.2024**

Nutzungsbedingungen

Die ETH-Bibliothek ist Anbieterin der digitalisierten Zeitschriften. Sie besitzt keine Urheberrechte an den Inhalten der Zeitschriften. Die Rechte liegen in der Regel bei den Herausgebern.

Die auf der Plattform e-periodica veröffentlichten Dokumente stehen für nicht-kommerzielle Zwecke in Lehre und Forschung sowie für die private Nutzung frei zur Verfügung. Einzelne Dateien oder Ausdrucke aus diesem Angebot können zusammen mit diesen Nutzungsbedingungen und den korrekten Herkunftsbezeichnungen weitergegeben werden.

Das Veröffentlichen von Bildern in Print- und Online-Publikationen ist nur mit vorheriger Genehmigung der Rechteinhaber erlaubt. Die systematische Speicherung von Teilen des elektronischen Angebots auf anderen Servern bedarf ebenfalls des schriftlichen Einverständnisses der Rechteinhaber.

Haftungsausschluss

Alle Angaben erfolgen ohne Gewähr für Vollständigkeit oder Richtigkeit. Es wird keine Haftung übernommen für Schäden durch die Verwendung von Informationen aus diesem Online-Angebot oder durch das Fehlen von Informationen. Dies gilt auch für Inhalte Dritter, die über dieses Angebot zugänglich sind.



Dietrich Meyer Maler in Zürich
 Ward geboren den 26. Junij A: 1572.
 Erwähl in Grossen Rast A: 1600. Zum Kamerer
 der Stift zum Grossen Münster in Zürich A: 1614.
 Zum Gross Peller am St. Gallen A: 1630. Erwähl in
 Reinen Rast A: 1641. Ward Sittig den 12. Christmonat
 1656. At 87. vnz. zwölft.
 Ein Wähl spruch
 Christus ist mein Leben,
 Sterben mein Gemüht.



Konrad Meyer, Maler in Zürich
 Ward geboren den 3. Weinmonat 1618.
 A: 1679. At 61.
 Sein Gedech Spruchlein
 Weil ich auf Erden hab kein Platz,
 Such ich im Himmel meinen Schatz;
 Nichts weiss ich das mich Erösten kan,
 Als Gottes Grad in seinem Gohr.

1. Konrad Meyer: Bildnis des Dietrich Meyer

2. Konrad Meyer: Selbstbildnis



IOHANN RODOLPH WERDMÜLLER
 Succorum quondam Venetorum, Colonellus,
 Militiæ super. Patriæ Dux à
 Generali Supremus.
 Hæcra Magnificentiæ coronæ, quam Summa Imper
 seditione post Dubitatio, sum
 Procul hinc annuus, proclivitate Præcipue horum.
 Fortia gesta Viri novis istisq. pulvis.

3. Konrad Meyer: Bildnis des Joh. Rud. Werdmüller



PETRUS WERENFELSUS,
 S. Theol. Doct. Novi Testamenti in Acad. Basil.
 Professor Cælestium, et Ecclesiæ ibid. Antistes Vigilantissimus
 Etat. LXXII. Ann. MDCIC.

In Jacob Jäger's Tijerens - H. G. - in vromd'Amstel. Johannes Meyer's Zulpes.

4. Johannes Meyer: Bildnis des Peter Werenfels

ZÜRCHER BILDNISSTECHER DES 18. JAHRHUNDERTS

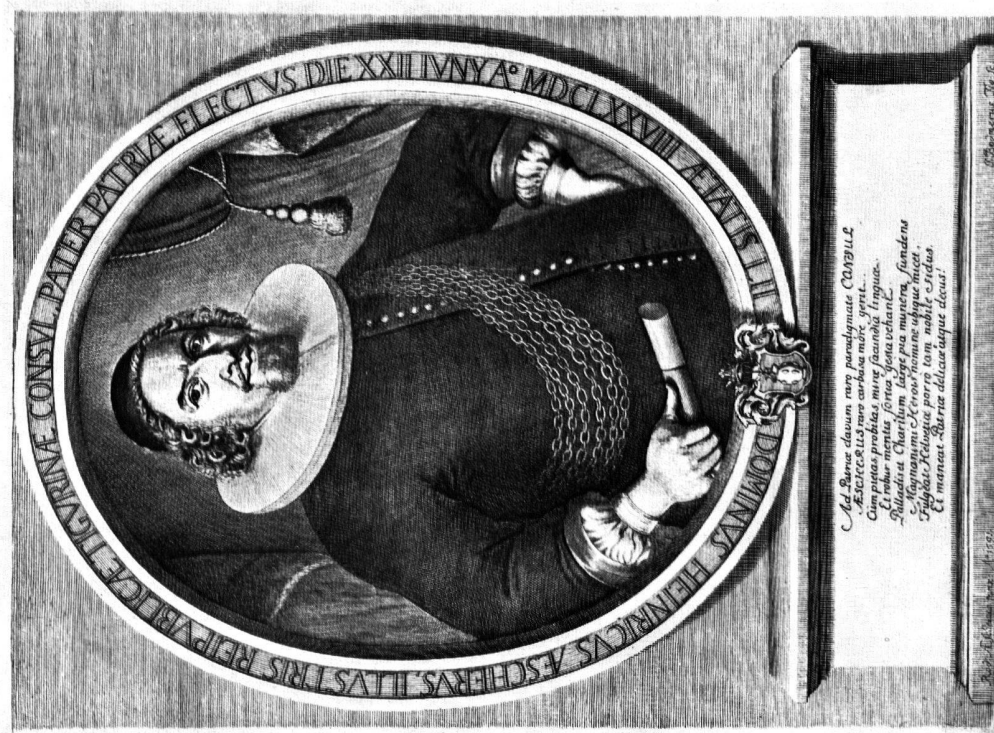


5. Joh. Jak. Bodmer: Bildnis des Conrad Wirtz



6. Joh. Jak. Bodmer: Bildnis des Anton Klingler

ZÜRCHER BILDNISSTECHER DES 18. JAHRHUNDERTS



7. Joh. Jak. Bodmer: Bildnis des Heinrich Escher

ZÜRCHER BILDNISSTECHER DES 18. JAHRHUNDERTS



8. Joh. Jak. Bodmer: Bildnis des Jodocus Grob

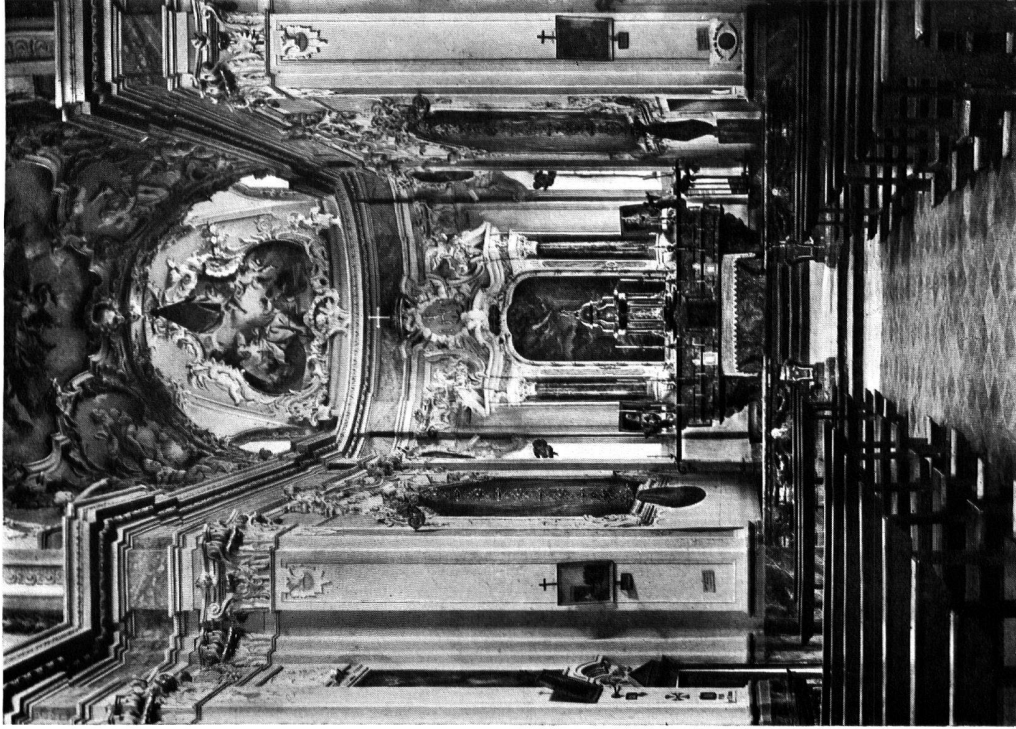


9. Joh. Ulrich Heidegger: Bildnis des Heinrich Braem



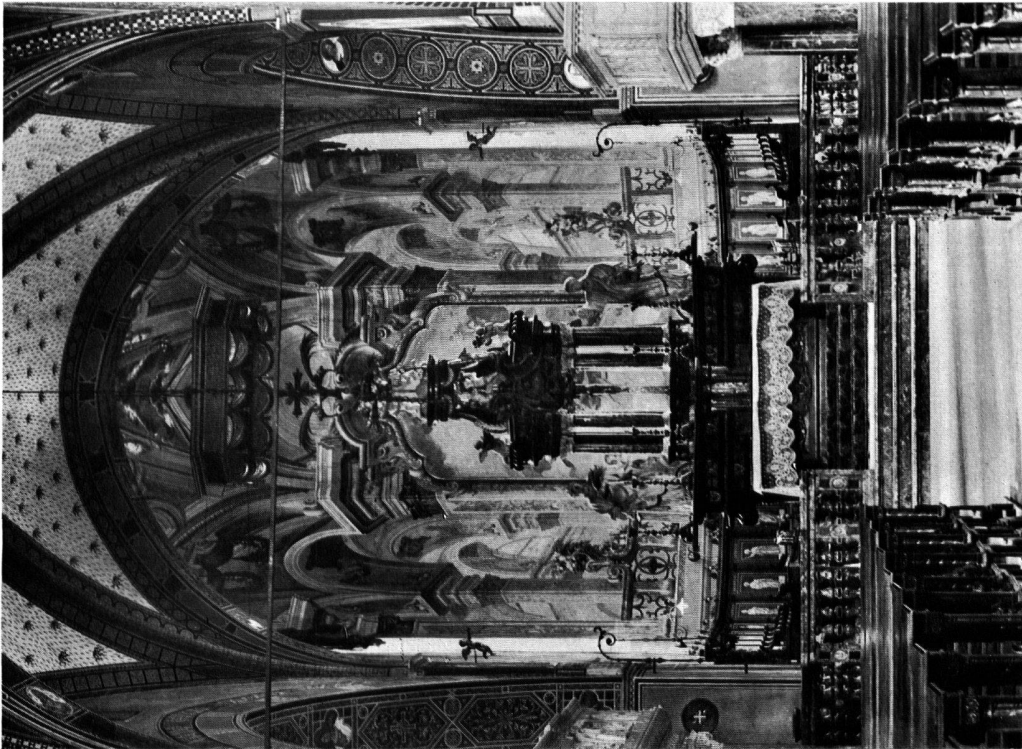
10. Joh. Ulrich Heidegger: Bildnis des Joh. Jak. Scheuchzer

ZÜRCHER BILDNISSTECHER DES 18. JAHRHUNDERTS



Fot. Archiv für hist. Kunstdenkmäler

Fig. 2. CASTEL SAN PIETRO, SANT'EUSEBIO
Interno della chiesa



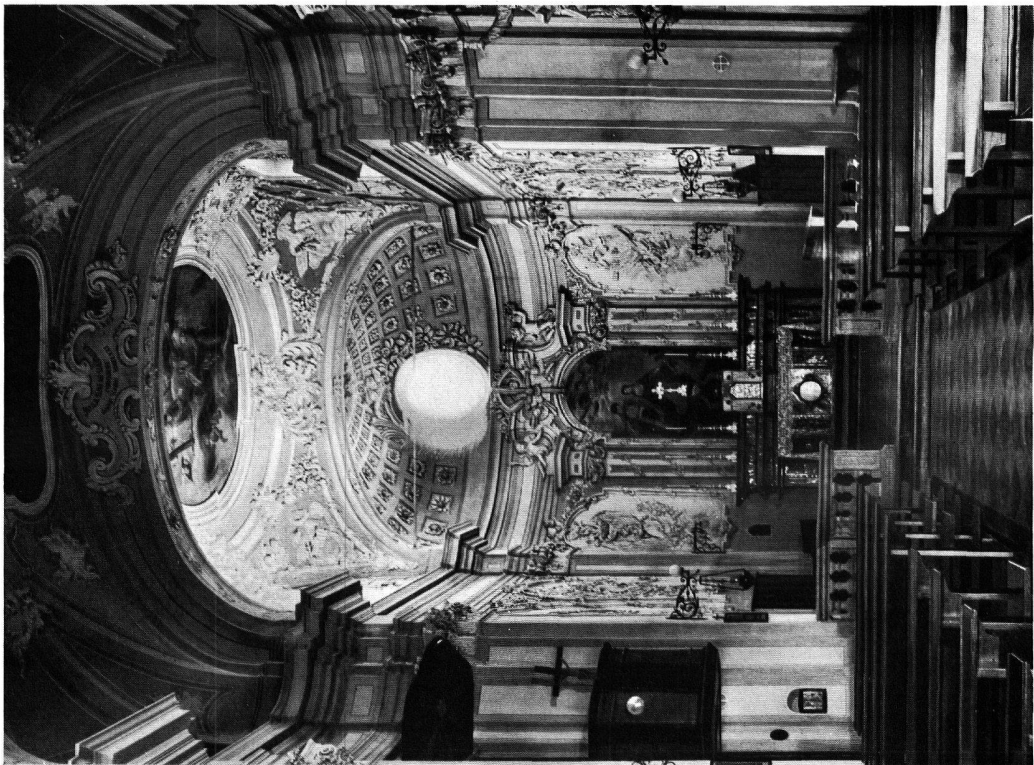
Fot. Eredi Alfredo Finzi, Lugano

Fig. 1. LUGANO, SAN LORENZO
Giovanni e Giuseppe Torricelli: Pitture nel coro (1774)



Fot. V. Vicari, Lugano

Fig. 4. ROVIO, ORATORIO DELLA MADONNA
Stucchi sopra l'altare



Fot. V. Vicari, Lugano

Fig. 3. CADRO, SANT'AGATA
Coro della chiesa



Fot. V. Vicari, Lugano

Fig. 5. SESSA, CHIESA PARROCCHIALE
Altare maggiore, 1670



Fot. V. Vicari, Lugano

Fig. 6. RIVA S VITALE, CHIESA DI SAN VITALE
Altare dell'Assunta, 1760



Fot. E. Hahn

Fig. 7. BALERNA, CAMPANILE E FACCIATA DELLA CHIESA DI SAN VITTORE



Fot. V. Vicari, Lugano

Fig. 8. AROGNO, SANTO STEFANO
Facciata della chiesa



Fot. V. Vicari, Lugano

Fig. 9. AROGNO, OSSARIO
Facciata



Fot. V. Vicari, Lugano

Fig. 10. VEZIA
Cappella della villa Negroni



Fot. E. Hahn

Fig. 11. VILLA COLDRERIO
Oratorio dei Beccaria, 1674



Fot. V. Vicari, Lugano

Fig. 12. LUGANO, CHIESA DI SAN ROCCO
Decorazioni della volta del coro. Stucchi di M. Camuzzi e aiuti

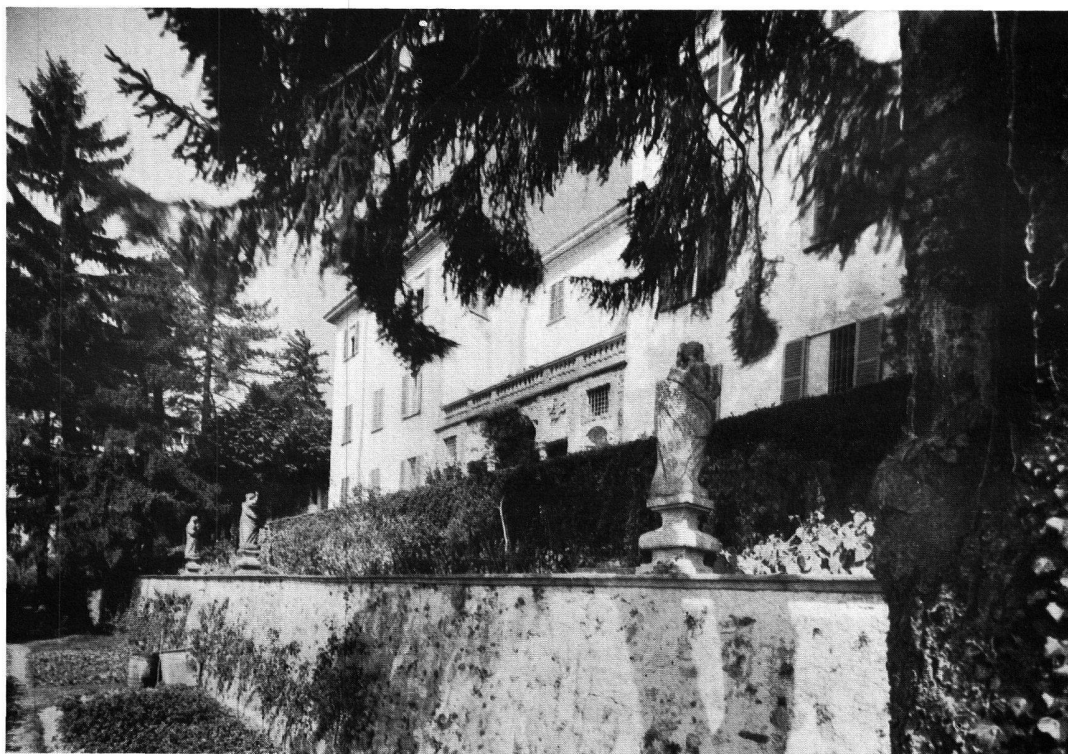


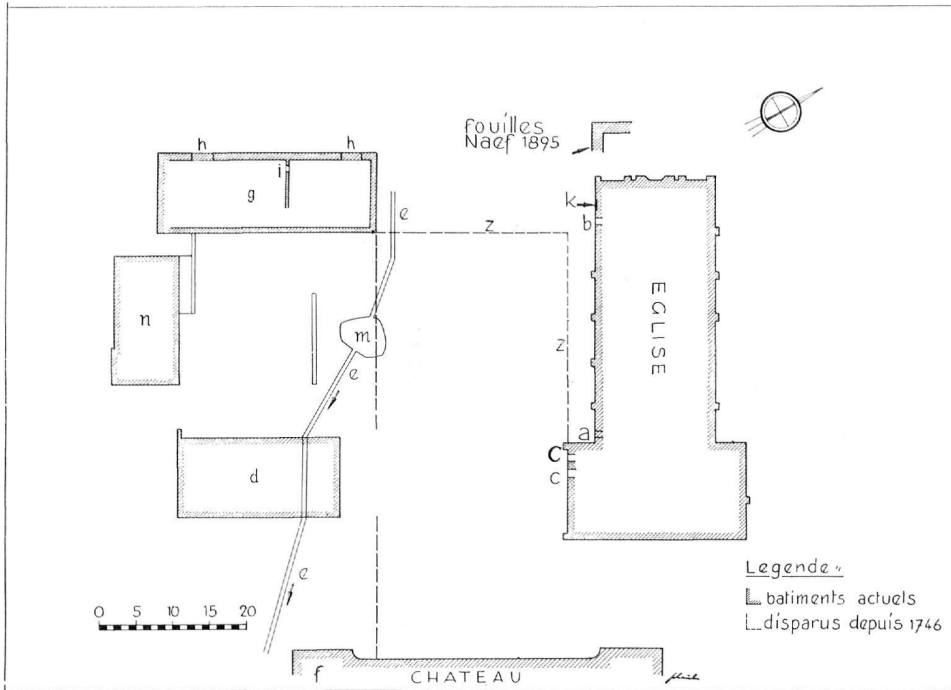
Fig. 13. VILLA DI LOVERCIANO
Architetto Agostino Silva (1628—1700). Facciata verso il giardino

Fot. V. Vicari, Lugano

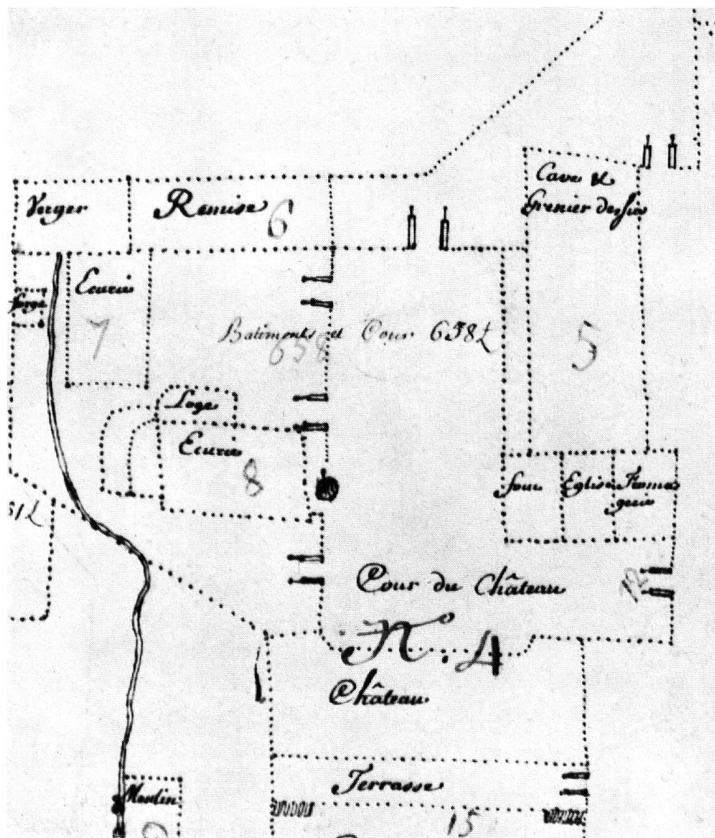


Fig. 14. VILLA DI LOVERCIANO
Facciata verso il cortile

Fot. V. Vicari, Lugano

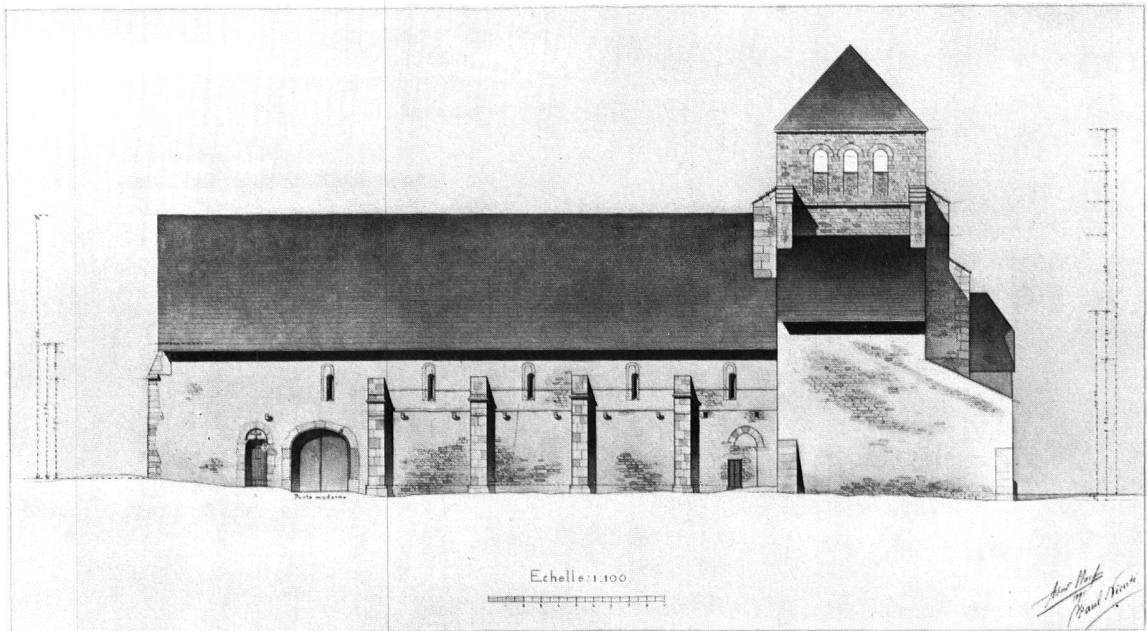


Plan I. Nach Aufnahme der Kunstgewerbeschule in Genf, Architekturabteilung, gezeichnet von O. Schaub, SLM



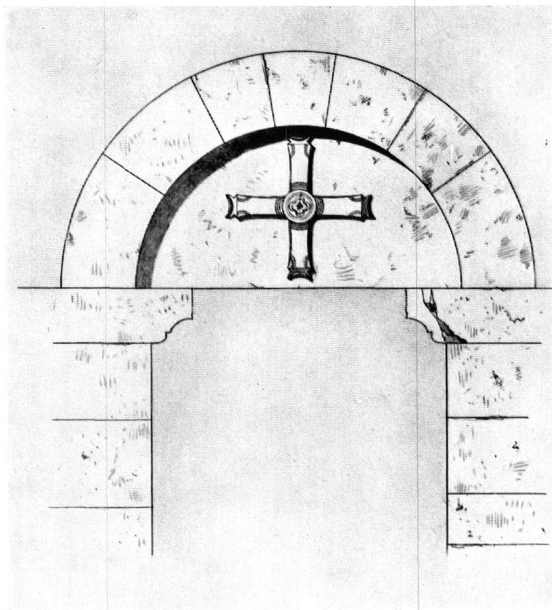
Plan II. Nach dem Original im Kantonsarchiv Lausanne

PLÄNE DER CISTERCIENSER-ABTEI BONMONT

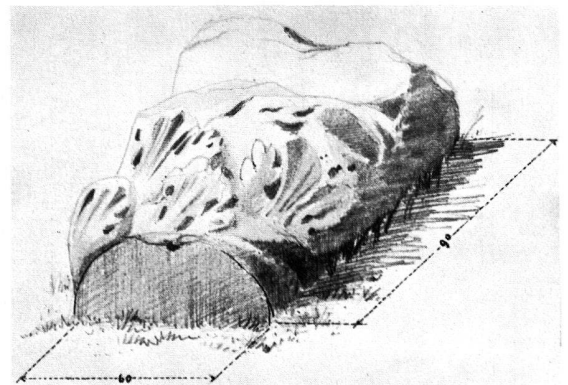


a. Südfassade. Nach Aufnahme von Dr. A. Naef und Paul Nicati im Archiv für hist. Kunstdenkmäler im Schweiz. Landesmuseum

Der rechte Teil der Aufnahme, d. h. die Südwand des Querschiffes, ist nicht ausgeführt



b. Porta inferior (vgl. Abb. a).



c. Romanisches Kapitäl

b und c nach Aufnahmen von A. Naef und P. Nicati im Archiv für historische Kunstdenkmäler

BONMONT, CISTERCIENSER-ABTEI

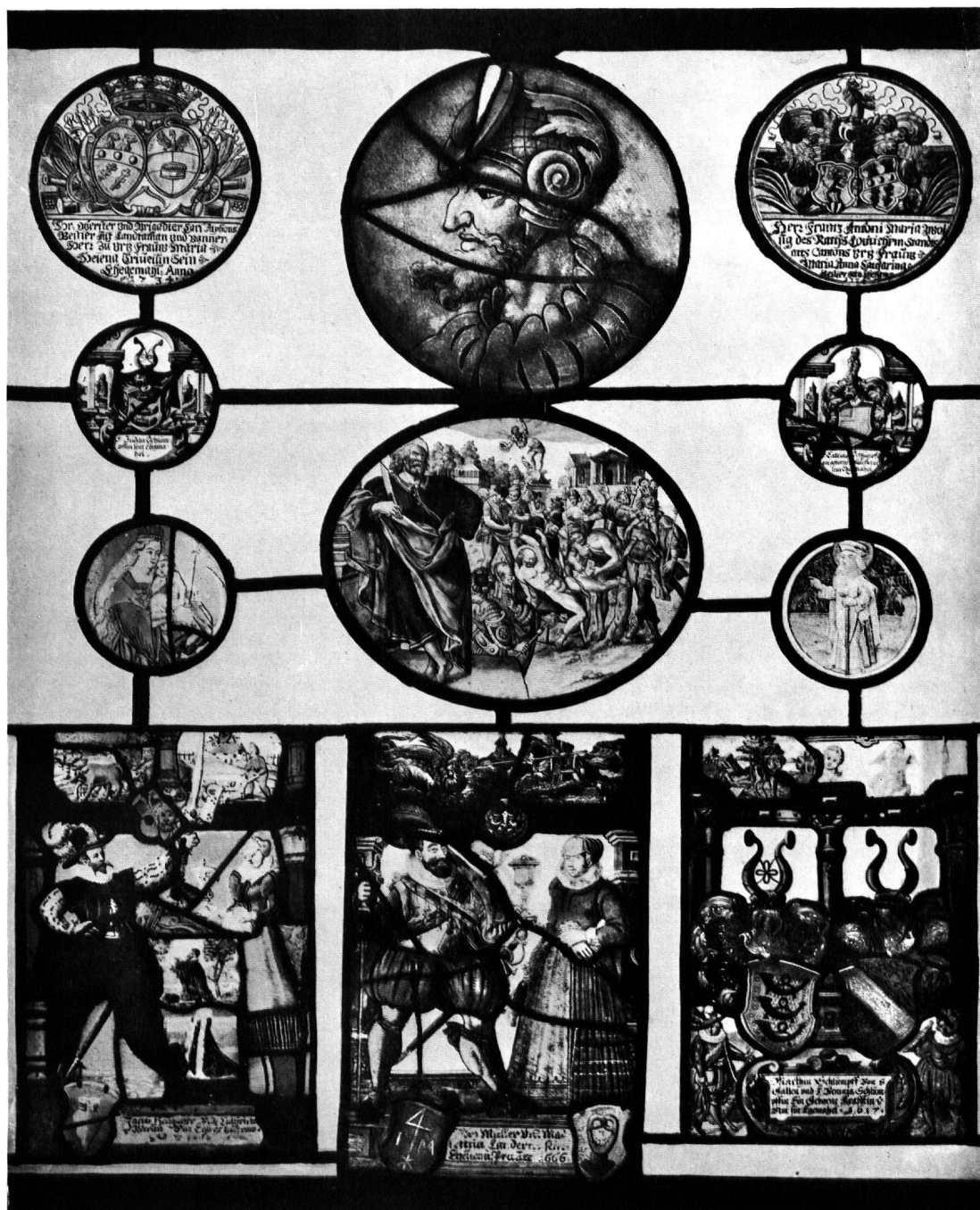


Abb. 1. Fenster XXXIV mit den Nummern 118, 123, 131, 133, 160 und 162, sowie vier in die Beschreibung nicht aufgenommenen Miniaturen

GLASGEMÄLDE DER ERMITAGE IN ST. PETERSBURG



Abb. 2. Stifterscheibe Windler-Schmid,
Stein a/Rh., um 1550 (Nr. 94).



Abb. 3. Wappenscheibe Bischof Christof,
Konstanz, 1565 (Nr. 96)

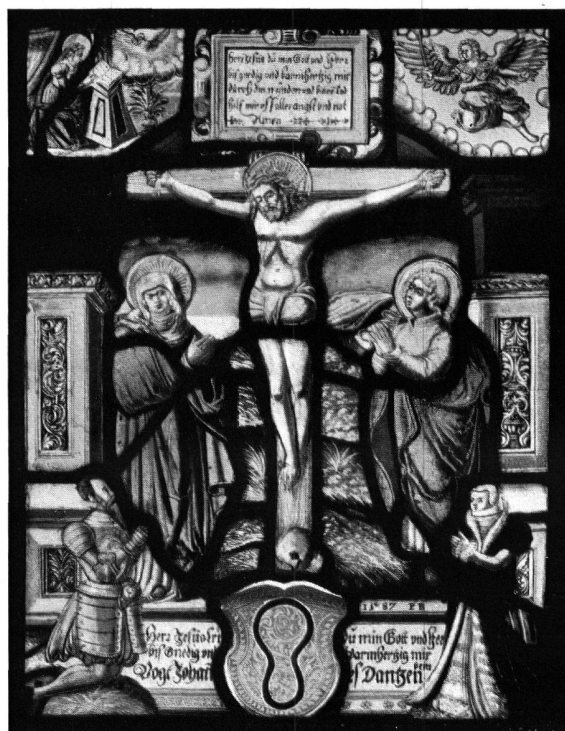


Abb. 4. Scheibe des Peter Bock für Joh. Dantzenbein,
Uri, 1587 (Nr. 103)



Abb. 5. Bildscheibe Steiner-Poler,
1587 (Nr. 104)



Abb. 6. Bildscheibe abt-st. gallischer Amtsleute, um 1593 (Nr. 107)



Abb. 7. Gemeindscheibe Meilen, 1600, Arbeit des H. H. Engelhart (Nr. 112)

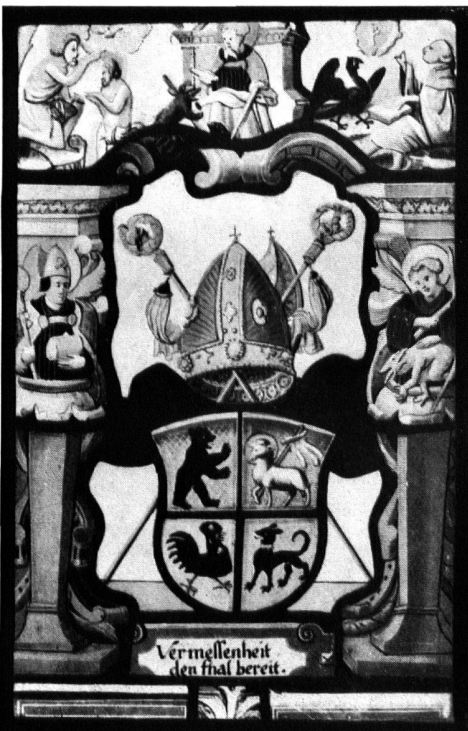


Abb. 8. Wappenscheibe Abt Gallus II., St. Gallen, um 1660 (Nr. 140)



Abb. 9. Bildscheibe der Kirchhörn Wolfhalden, 1674 (Nr. 145)

GLASGEMÄLDE DER ERMITAGE IN ST. PETERSBURG



Abb. 10. Wappenscheibe Felix Wyß,
Zürich, 1660 (Nr. 142)



Abb. 11. Bildscheibe der Schiffgesellschaft Altdorf,
1734. Arbeit des Joh. Bapt. Müller, Zug (Nr. 160)



Abb. 12. Bildscheibe Dr. Hegner-Betschart,
March, 1695 (Nr. 156)



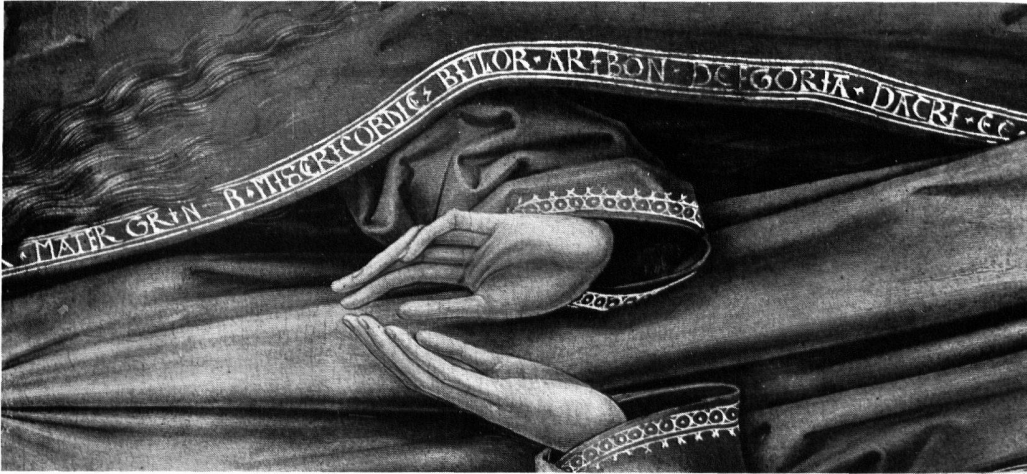
Abb. 13. Pannerträgerscheibe Zug
(Nr. 175)

GLASGEMÄLDE DER ERMITAGE IN ST. PETERSBURG



Phot. Hinz, Basel

a. La Nativité



Phot. P. Macharel, Fribourg

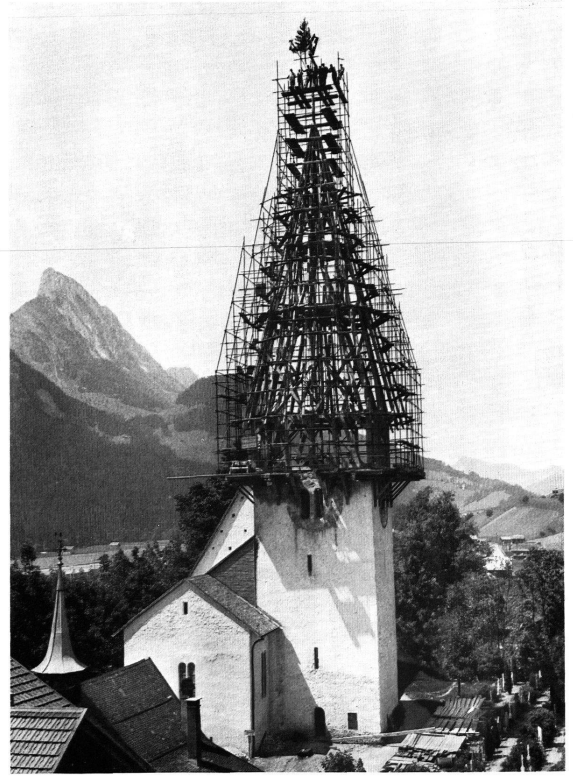
b. Inscription sur le manteau de la Vierge

RETABLE DE L'EGLISE DES CORDELIERS, FRIBOURG



Phot. Thierstein, Bern

MÜNCHENWILER, EHEMALIGE CLUNIACENSERKIRCHE
(Vgl. Nachrichten S. 184)



Phot. J. Nägeli, Gstaad

SAANEN, KIRCHE. BEIM WIEDERAUFBAU
(Vgl. Nachrichten S. 184)