

# Tafeln 1-20

Autor(en): [s.n.]

Objektyp: **Appendix**

Zeitschrift: **Zeitschrift für schweizerische Archäologie und Kunstgeschichte =  
Revue suisse d'art et d'archéologie = Rivista svizzera d'arte e  
d'archeologia = Journal of Swiss archeology and art history**

Band (Jahr): **5 (1943)**

Heft 1

PDF erstellt am: **22.09.2024**

## **Nutzungsbedingungen**

Die ETH-Bibliothek ist Anbieterin der digitalisierten Zeitschriften. Sie besitzt keine Urheberrechte an den Inhalten der Zeitschriften. Die Rechte liegen in der Regel bei den Herausgebern.

Die auf der Plattform e-periodica veröffentlichten Dokumente stehen für nicht-kommerzielle Zwecke in Lehre und Forschung sowie für die private Nutzung frei zur Verfügung. Einzelne Dateien oder Ausdrucke aus diesem Angebot können zusammen mit diesen Nutzungsbedingungen und den korrekten Herkunftsbezeichnungen weitergegeben werden.

Das Veröffentlichen von Bildern in Print- und Online-Publikationen ist nur mit vorheriger Genehmigung der Rechteinhaber erlaubt. Die systematische Speicherung von Teilen des elektronischen Angebots auf anderen Servern bedarf ebenfalls des schriftlichen Einverständnisses der Rechteinhaber.

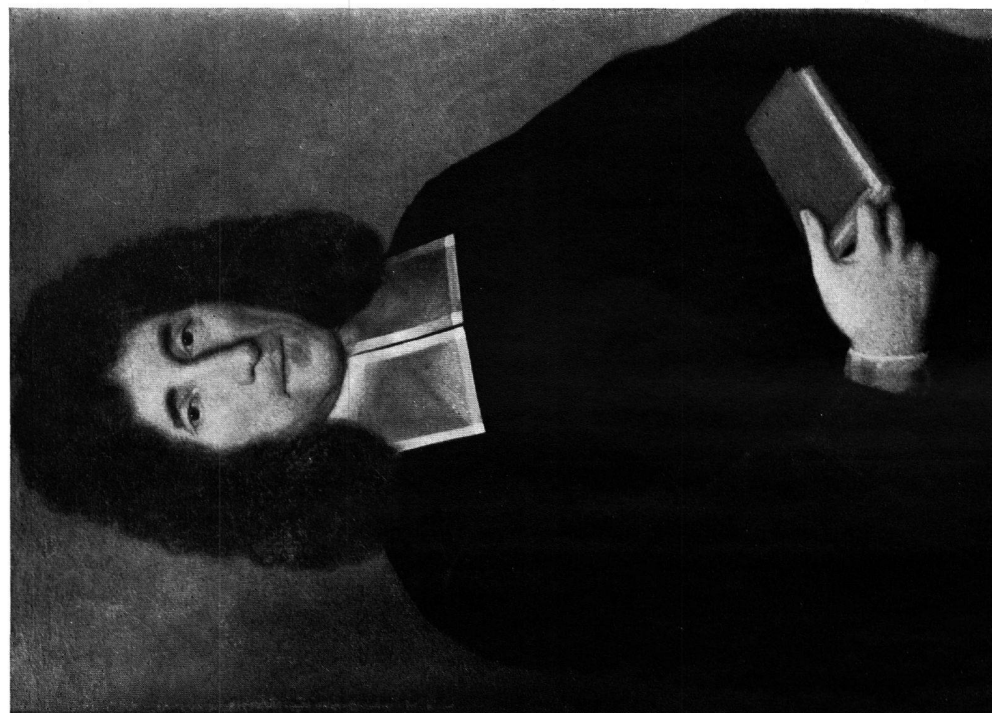
## **Haftungsausschluss**

Alle Angaben erfolgen ohne Gewähr für Vollständigkeit oder Richtigkeit. Es wird keine Haftung übernommen für Schäden durch die Verwendung von Informationen aus diesem Online-Angebot oder durch das Fehlen von Informationen. Dies gilt auch für Inhalte Dritter, die über dieses Angebot zugänglich sind.



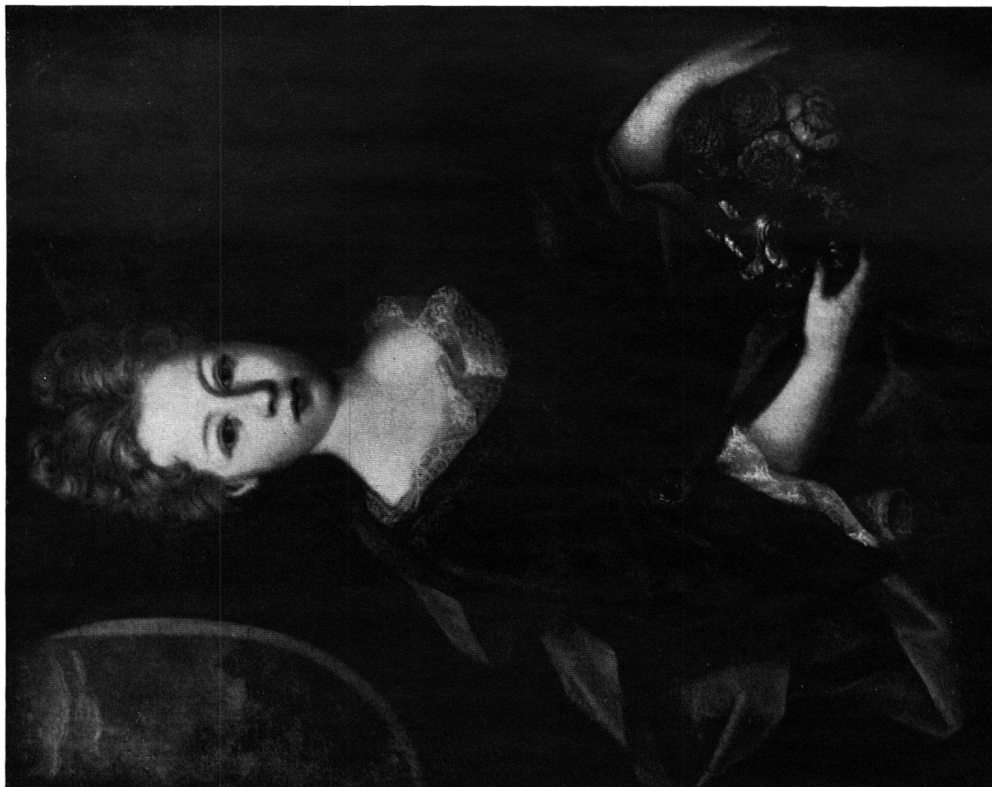
BARTHÉLEMY GUILLIBAUD

Fig. 1. Jean-Louis de Normandie, roi de l'Arquebuse, 1725  
Huile sur toile – Genève, Société de l'Arquebuse



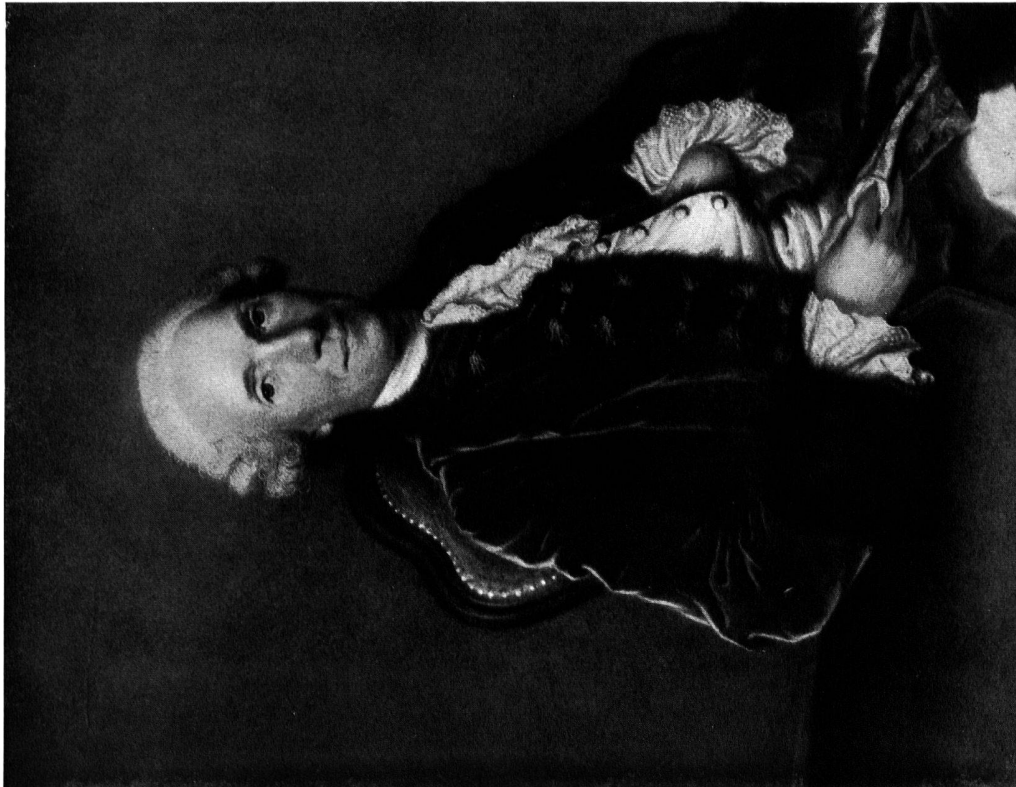
PIERRE GUILLIBAUD

Fig. 2. David Constant (1638-1733)  
Professeur à l'Académie de Lausanne, 1696  
Huile sur toile - Lausanne, Université



PIERRE GUILLIBAUD

Fig. 3 Mme Turretini-Mallet, 1706  
Huile sur toile  
Hoirie Trembley, Genève



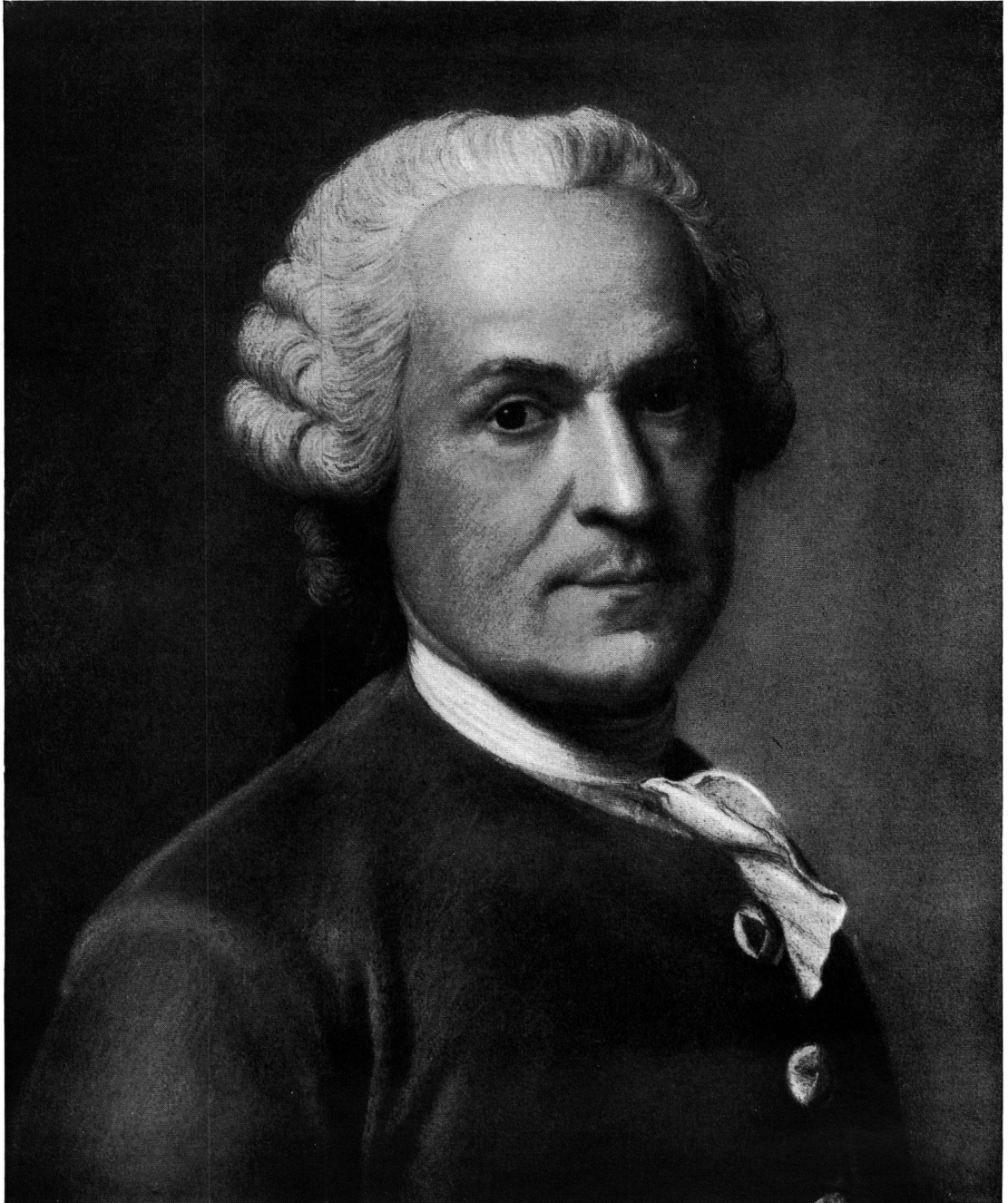
JEAN-FRANÇOIS GUILLIBAUD

Fig. 4. Abraham Le Fort, 1766  
Pastel – Genève, à M. J. Le Fort



JEAN-FRANÇOIS GUILLIBAUD

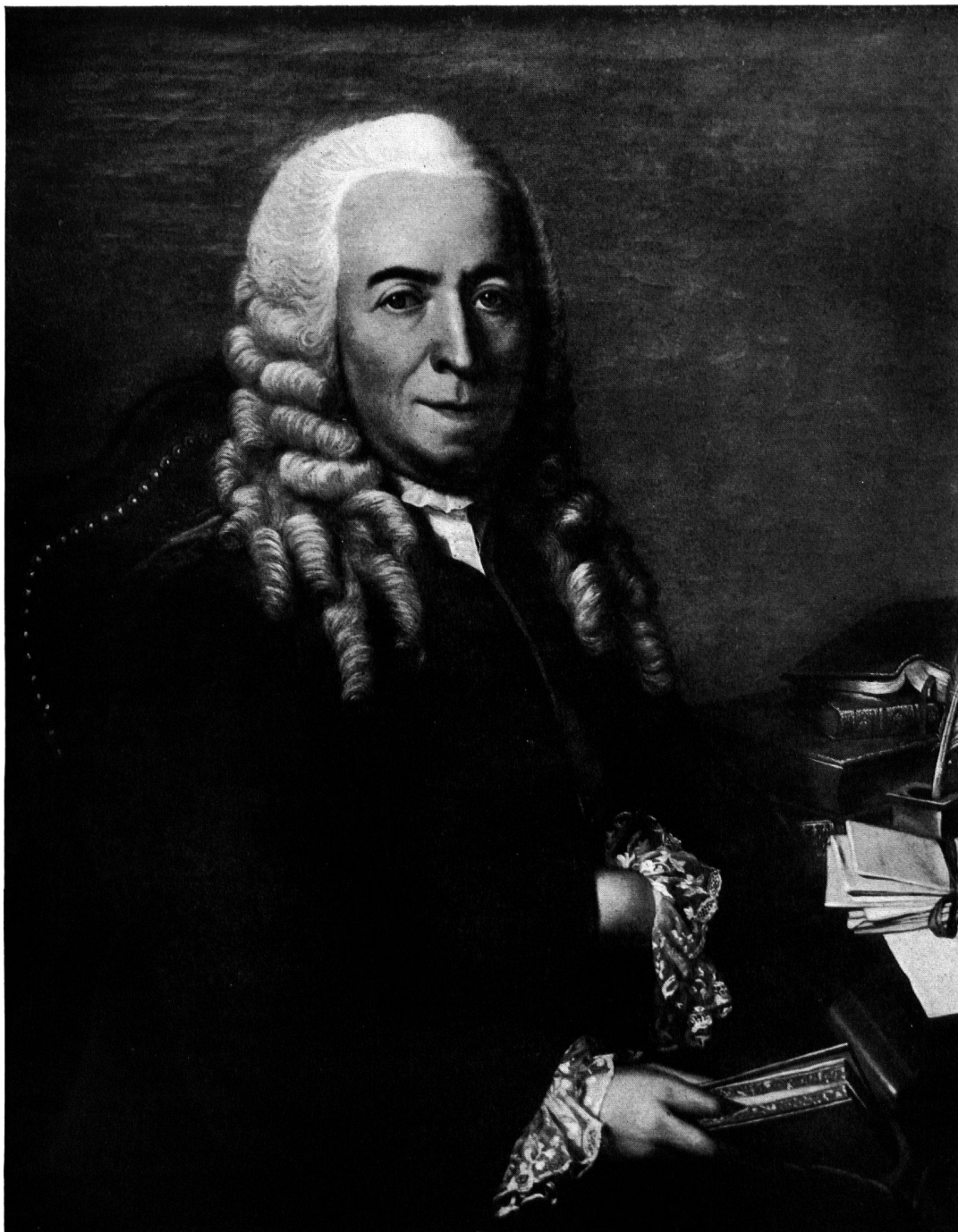
Fig. 5. Mme Fabri-Vernet, 1768  
Pastel – Genève, à Mme E. de Marignac



JEAN-FRANÇOIS GUILLIBAUD

Fig. 6. Portrait de l'artiste, peint par lui-même - Pastel

Genève, Société des Arts



JEAN-FRANÇOIS GUILLIBAUD

Fig. 7. Robert-Guillaume Rilliet (1719–1806) Syndic de Genève, 1769 – Huile sur toile  
Genève, à M. le Dr Frédéric Rilliet



Fig. 8



Fig. 9



Fig. 10

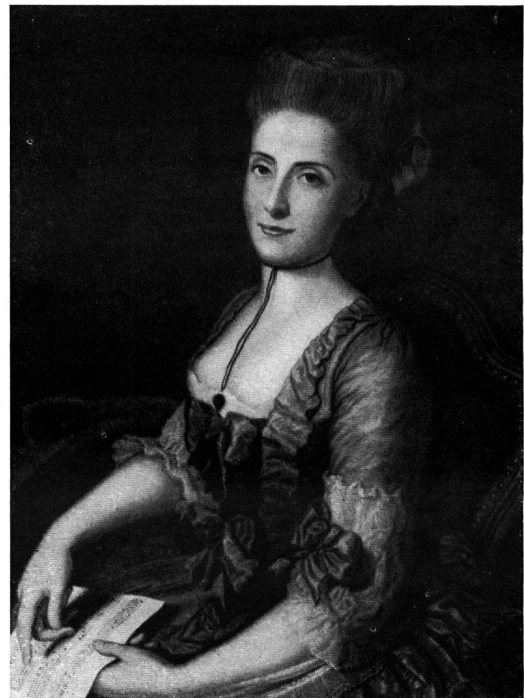


Fig. 11

JEAN-FRANÇOIS GUILLIBAUD, PASTELS

Fig. 8. Mme Revillod de la Rive, 1763 – Fig. 9. Mme Micheli-Plantamour, 1764  
Fig. 10. Henriette Buisson, 1777 – Fig. 11. Jeanne-Elisabeth Trembley, 1774



Abb. 1. Der Schrein nach der Restaurierung  
DER ALTAR DES YVO STRIGEL IN DISENTIS, VON 1489





Abb. 2. Vorderansicht bei geöffneten Flügeln



Abb. 3. Rückansicht, ohne Predelle, bei geöffneten Flügeln

DER ALTAR DES YVO STRIGEL IN DISENTIS, VON 1489  
Vor der Restaurierung



Abb. 4. Vorderansicht bei geöffneten Flügeln

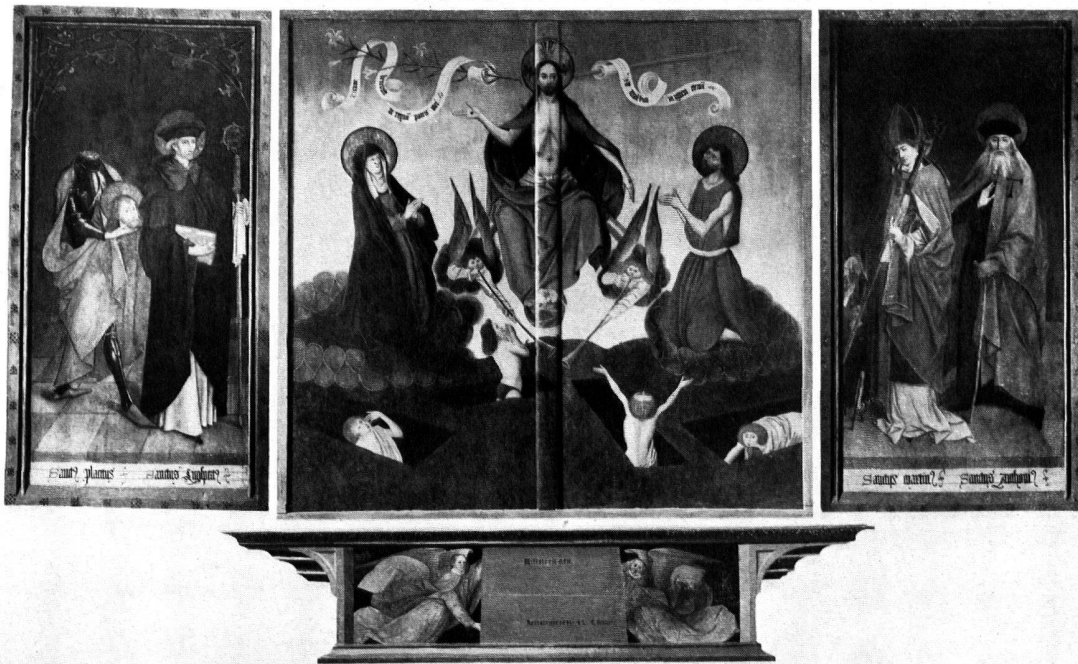


Abb. 5. Rückansicht bei geöffneten Flügeln

DER ALTAR DES YVO STRIGEL IN DISENTIS, VON 1489  
Nach der Restaurierung



Abb. 6  
Maria Magdalena und Sebastian, vor der Restaurierung



Abb. 7  
St. Petrus, vor der Restaurierung



Abb. 8. St. Florinus u. Luzius (l.) und Christus zwischen Maria und Johannes (r.), nach der Restaurierung

FIGUREN VOM ALTAR DES YVO STRIGEL IN DISENTIS



Phot. Mezger, Ueberlingen

WILHALM ZIEGLER

Abb. 1. Anbetung der Könige, 1538. Meßkirch, Stadtkirche



Phot. Alinari, Florenz

WILHALM ZIEGLER

Abb. 2, 3. Eitelfriedrich III. von Zollern und Johanna von Beersel, Rom, Pinacoteca Vaticana

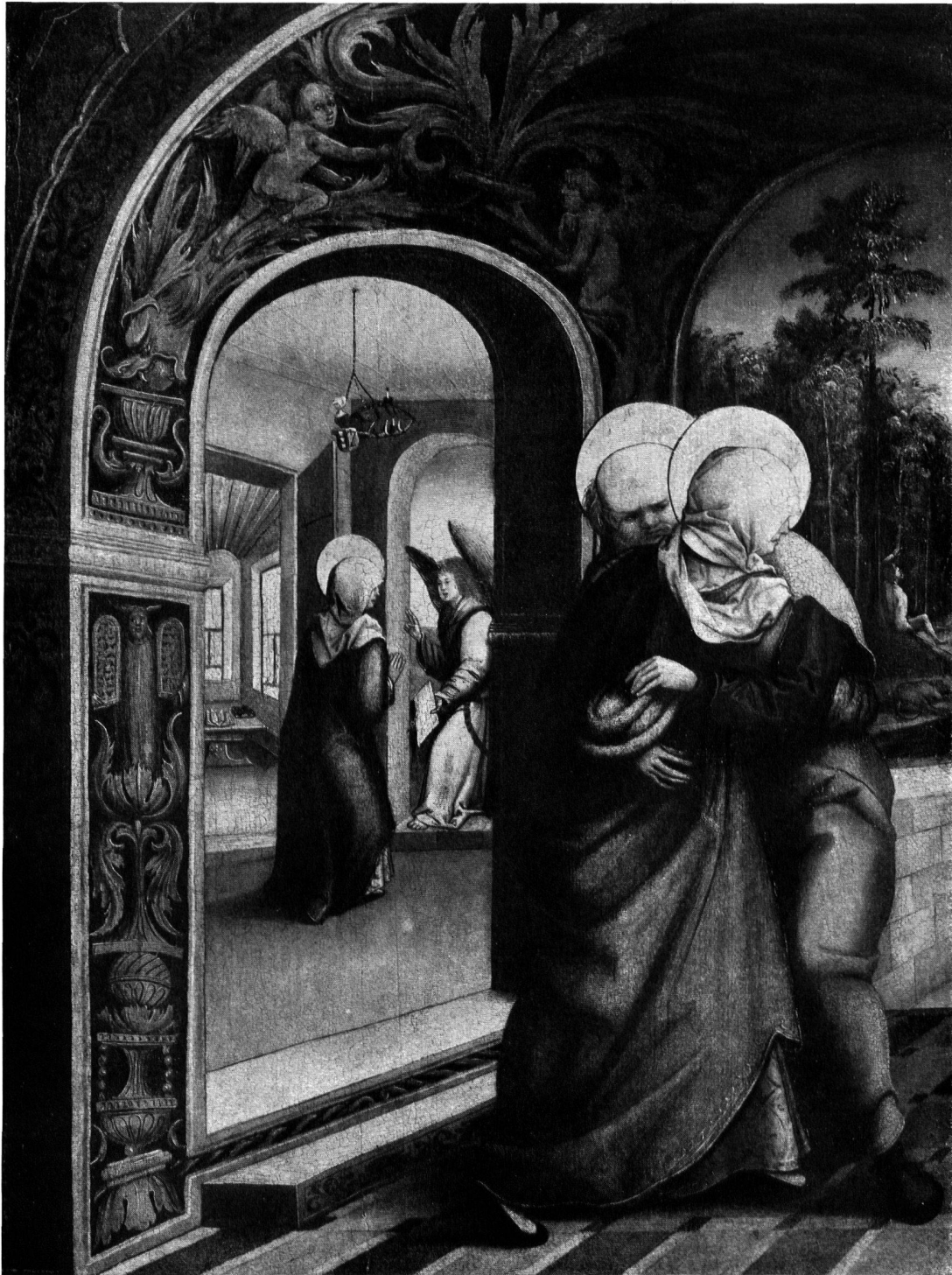


Phot. Museum Sigmaringen

JOSEPH MALER ZU BALINGEN

Abb. 4. Eitelfriedrich III. von Zollern

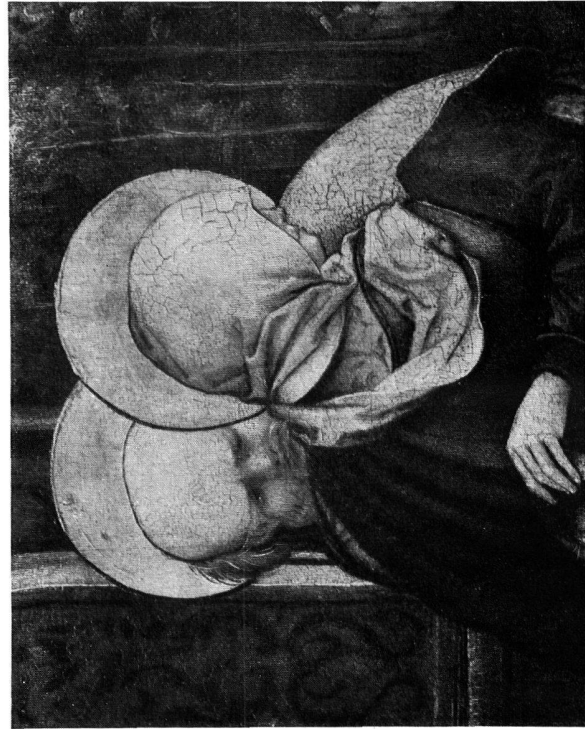
Sigmaringen, Fürstl. Museum



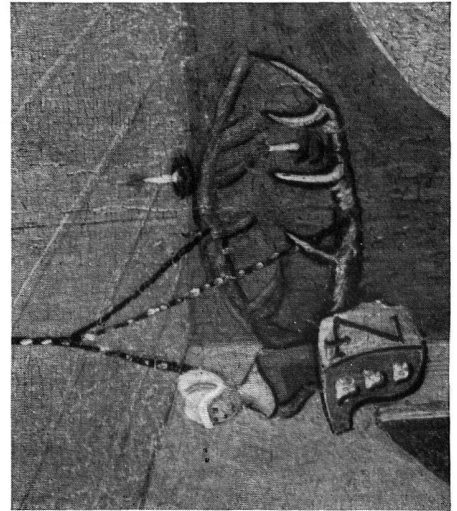
Phot. Haberstock, Berlin

WILHALM ZIEGLER

Abb. 5. Joachim und Anna an der goldenen Pforte  
Berlin, Galerie Karl Haberstock



6



7  
Phot. Haberstock, Berlin



Phot. Boissonas, Zürich

8

WILHALM ZIEGLER

Abb. 6, 7. Joachim und Anna an der goldenen Pforte  
Details, Galerie Haberstock, Berlin

Abb. 8. Heimsuchung vom Altar aus Hauteville,  
Detail, Freiburg, Kunstmuseum



Phot. Boissonas, Zürich

**WILHALM ZIEGLER, WERKSTATT**  
Predella aus Gruyères. Details

Abb. 9. Christus - Abb. 10. Apostel. Freiburg, Kunstmuseum





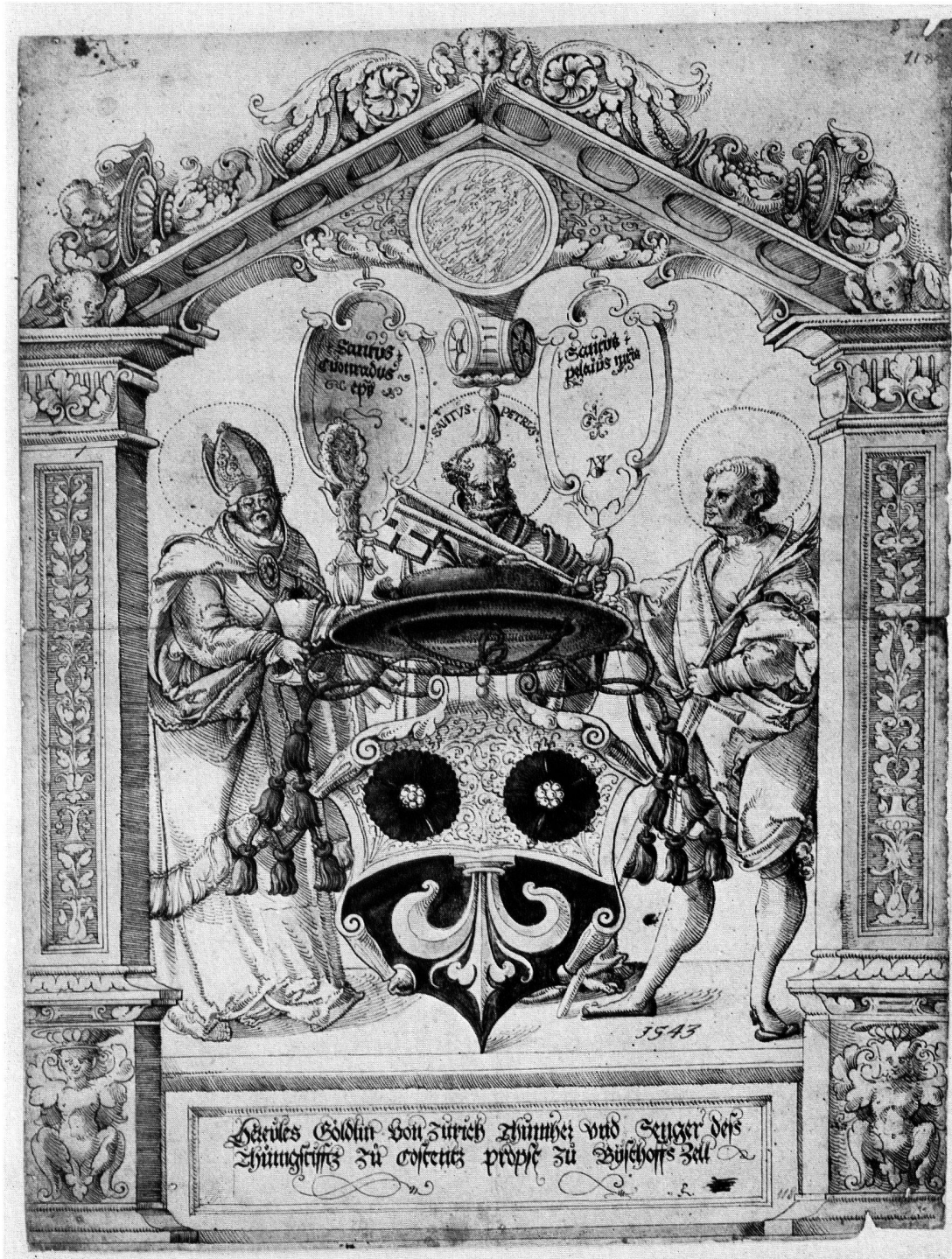
Phot. Museum Sigmaringen

UMKREIS ZIEGLERS  
Abb. 12. Anbetung der Könige  
Sigmaringen, Fürstl. Museum



Phot. Schweizerisches Landesmuseum, Zürich

UMKREIS ZIEGLERS  
Abb. 11. Anbetung der Könige. Aus dem Wallis. 1520  
Zürich, Schweiz. Landesmuseum



Phot. Zentralbibliothek Zürich

MARX WEISS VON BALINGEN

Abb. 13. Scheibenriß des Konstanzer Domherrn Hercules Göldlin,  
Propst von Bischofszell, 1543 – Zürich, Zentralbibliothek

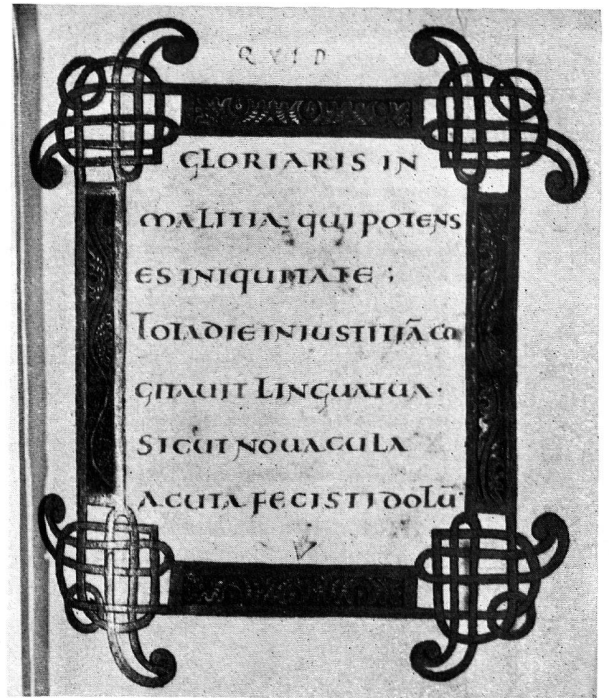


Abb. 1-2 DAS ZÜRCHER PSALTERIUM  
Zürich, Zentralbibl. Car. C. 161, fol. 1<sup>r</sup> und fol. 56<sup>r</sup>



Abb. 3-4 SAKRAMENTAR VON CORBIE  
Paris, Bibl. nat. lat. 12051, fol. 7<sup>v</sup> und 8<sup>v</sup> (nach Boinet)



DAS ZÜRCHER PSALTERIUM  
Zürich, Zentralbibl. Car. C. 161

Abb. 5, fol. 31<sup>r</sup> – Abb. 6, fol. 154<sup>r</sup> – Abb. 7, fol. 93<sup>r</sup>  
Abb. 8, fol. 121<sup>r</sup> – Abb. 9, fol. 145<sup>r</sup> – Abb. 10, fol. 66<sup>r</sup>

De auro .ii. marche & quadrans absq̄ vii  
 denarius. Duo calices aurei unū absq̄ pa  
 tena. Tres calices argenti cū patens. ii. <sup>o</sup>  
 cruces maiores & minores. iii. cap̄ & scab̄ &  
 una sc̄oz̄ mar̄yrū f̄p̄icū & Regule. Si s̄ m̄  
 eorū tertia s̄ galli. xxviii. casucule ma  
 iores & minores. xv. cappe maiores & mino  
 res. vii. talmachie maia & minor. vii. subti  
 lia. xii. palia. ix. manateria in texta &  
 iii. alia. xxvii. albe. xvi. stole. vii. vinecia  
 la serica cū baltheis. vii. f̄hdregle.

Abb. 11. Das sog. Schatzverzeichnis des Großmünsters, fol. 201<sup>v</sup>

uidit uultus eius · ORATIO ·  
**D**irige oculos pietatis tuae super hu  
 milem paupertatis nrae psonam  
 omni p̄s̄ dñe · & circumdano fidei armis.  
 ut ab iniquitatū sagittis erui · ualeamus  
 acquiratōem & iustitiam custodire  
 IN FINĒ PRO OCTAUA  
 PSALMUS DAUID.  
**S**aluum me fac dñe  
 qm̄ defec̄tes · qm̄ d̄m̄m̄  
 sunt ueritates a filiis hominū  
**U**ana locuti sunt unusquis  
 que ad proximum suum ·  
 Labia dolosa in corde & corde locuti sunt  
**D**is perdat dñs uniuersa labia dolosa ·  
 linguam magni loquam ·  
**Q**uidixerunt linguam nr̄am magnificabi  
 mus · Labia nr̄a a nobis sunt quis n̄ dñs est ·  
**P**ropter miseriam inopum & gemitum  
 pauperū · Hunc exurgam dicit dñs ·

Abb. 12, fol. 10<sup>r</sup>