

**Zeitschrift:** Zeitschrift für schweizerische Archäologie und Kunstgeschichte =  
Revue suisse d'art et d'archéologie = Rivista svizzera d'arte e  
d'archeologia = Journal of Swiss archeology and art history

**Herausgeber:** Schweizerisches Nationalmuseum

**Band:** 78 (2021)

**Heft:** 2-3

**Rubrik:** Übersichtspläne

### **Nutzungsbedingungen**

Die ETH-Bibliothek ist die Anbieterin der digitalisierten Zeitschriften auf E-Periodica. Sie besitzt keine Urheberrechte an den Zeitschriften und ist nicht verantwortlich für deren Inhalte. Die Rechte liegen in der Regel bei den Herausgebern beziehungsweise den externen Rechteinhabern. Das Veröffentlichen von Bildern in Print- und Online-Publikationen sowie auf Social Media-Kanälen oder Webseiten ist nur mit vorheriger Genehmigung der Rechteinhaber erlaubt. [Mehr erfahren](#)

### **Conditions d'utilisation**

L'ETH Library est le fournisseur des revues numérisées. Elle ne détient aucun droit d'auteur sur les revues et n'est pas responsable de leur contenu. En règle générale, les droits sont détenus par les éditeurs ou les détenteurs de droits externes. La reproduction d'images dans des publications imprimées ou en ligne ainsi que sur des canaux de médias sociaux ou des sites web n'est autorisée qu'avec l'accord préalable des détenteurs des droits. [En savoir plus](#)

### **Terms of use**

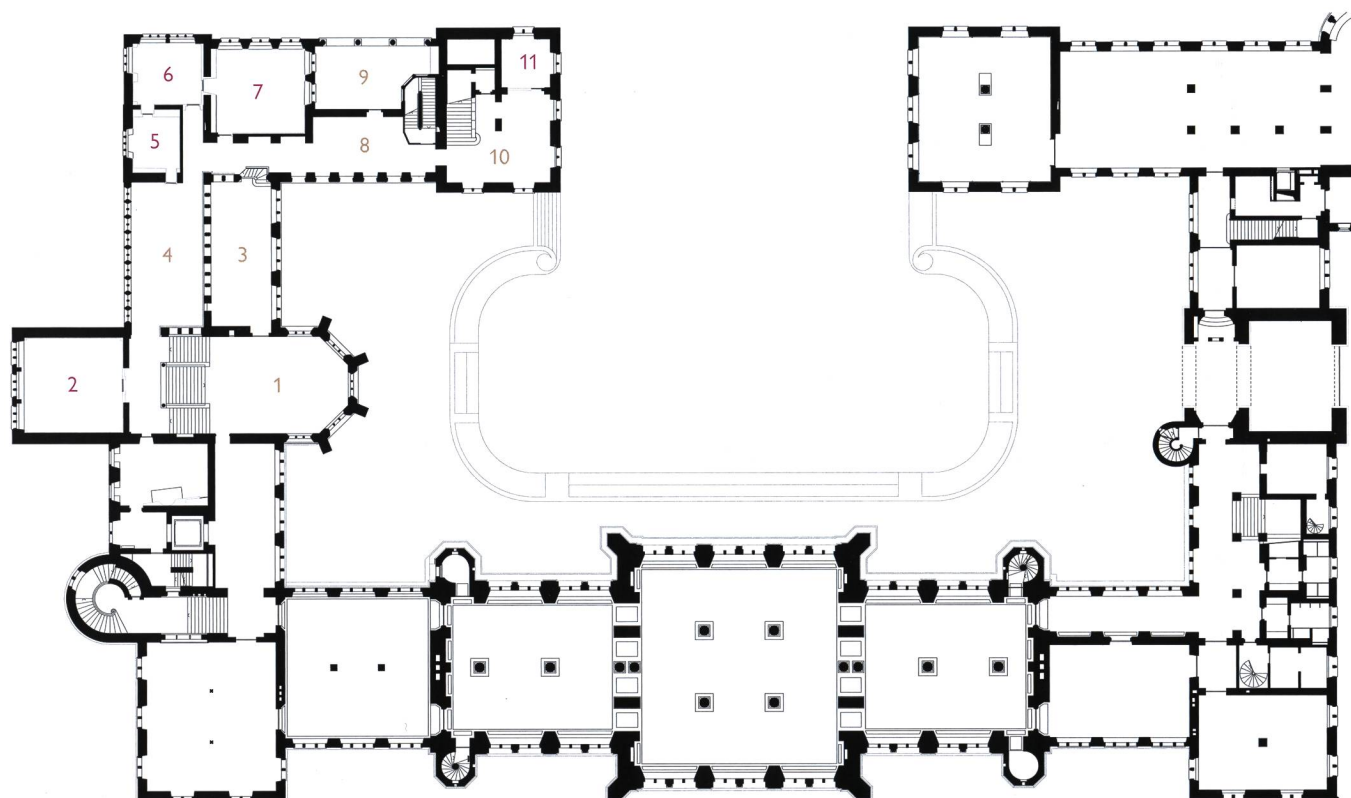
The ETH Library is the provider of the digitised journals. It does not own any copyrights to the journals and is not responsible for their content. The rights usually lie with the publishers or the external rights holders. Publishing images in print and online publications, as well as on social media channels or websites, is only permitted with the prior consent of the rights holders. [Find out more](#)

**Download PDF:** 15.01.2026

**ETH-Bibliothek Zürich, E-Periodica, <https://www.e-periodica.ch>**

# Gesamtplan

Erdgeschoss

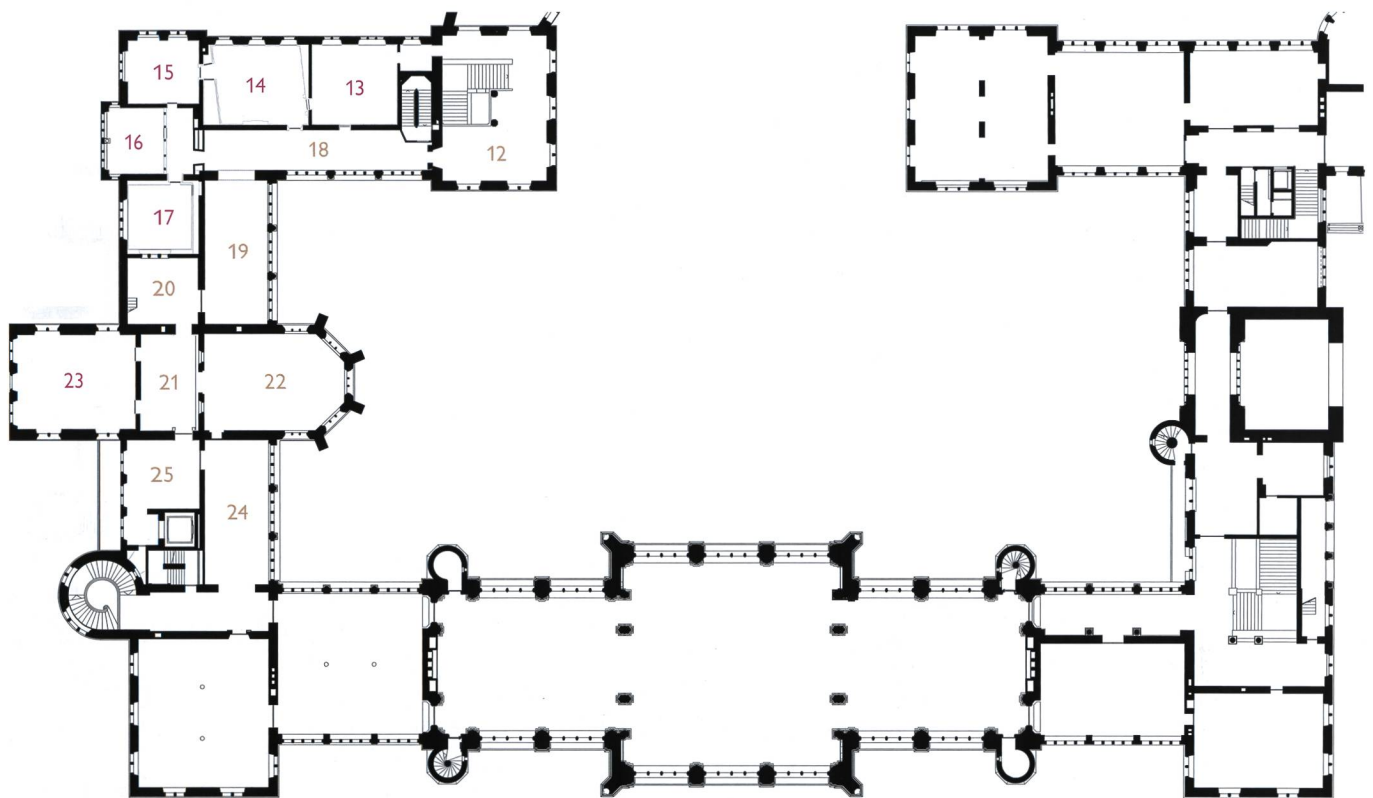


- Stilräume
- Historische Zimmer (Period Rooms)

- 1 Untere Kapelle (Raum VIII)
- 2 Trinkstube Rathaus Mellingen (Raum XIV)
- 3 Unterer Kreuzgang (Raum IX)
- 4 Kreuzgang (Raum XV)
- 5 Helfenstein-Stube Fraumünsterabtei (Raum XVI)
- 6 Äbtissinnenstube Fraumünsterabtei (Raum XVII)
- 7 Äbtissinnenstube Fraumünsterabtei (Raum XVIII)
- 8 Korridor (Raum XIX)
- 9 Loggia (Raum XX)
- 10 Korridor bei Apotheke (Raum XXI)
- 11 Apotheke (Raum XXII)

# Gesamtplan

## 1. Obergeschoss



- Stilräume
- Historische Zimmer (Period Rooms)

- 12 Arbonsaal (Raum XXIII)
- 13 Vertäfelungen Kloster Oetenbach (Raum XXV)
- 14 Pestalozza-Stube (Raum XXVI)
- 15 Rosenberg, Waserstube (Raum XXVII)
- 16 Stube Schloss Wiggen (Raum XXVIII)
- 17 Prunkzimmer Alter Seidenhof (Raum XXIX)
- 18 Korridor (Raum XXX)
- 19 Korridor (Raum XXXI)
- 20 Lichthof (Raum XXXII)
- 21 Lichthof (Raum XLII)
- 22 Obere Kapelle (Raum XLIV)
- 23 Festsaal Langer Stadelhofen (Raum XLIII)
- 24 Ausstellungsraum (Raum XLVI)
- 25 Ausstellungsraum (Raum XLV)

