

**Zeitschrift:** Zeitschrift für schweizerische Archäologie und Kunstgeschichte =  
Revue suisse d'art et d'archéologie = Rivista svizzera d'arte e  
d'archeologia = Journal of Swiss archeology and art history

**Herausgeber:** Schweizerisches Nationalmuseum

**Band:** 57 (2000)

**Heft:** 3: Vom Karton zum Wandbild : Ferdinand Hodlers "Rückzug von  
Marignano" : technologische Untersuchungen zum Entstehungsprozess

**Anhang:** Tafeln 1-8

**Autor:** [s.n.]

### **Nutzungsbedingungen**

Die ETH-Bibliothek ist die Anbieterin der digitalisierten Zeitschriften auf E-Periodica. Sie besitzt keine Urheberrechte an den Zeitschriften und ist nicht verantwortlich für deren Inhalte. Die Rechte liegen in der Regel bei den Herausgebern beziehungsweise den externen Rechteinhabern. Das Veröffentlichen von Bildern in Print- und Online-Publikationen sowie auf Social Media-Kanälen oder Webseiten ist nur mit vorheriger Genehmigung der Rechteinhaber erlaubt. [Mehr erfahren](#)

### **Conditions d'utilisation**

L'ETH Library est le fournisseur des revues numérisées. Elle ne détient aucun droit d'auteur sur les revues et n'est pas responsable de leur contenu. En règle générale, les droits sont détenus par les éditeurs ou les détenteurs de droits externes. La reproduction d'images dans des publications imprimées ou en ligne ainsi que sur des canaux de médias sociaux ou des sites web n'est autorisée qu'avec l'accord préalable des détenteurs des droits. [En savoir plus](#)

### **Terms of use**

The ETH Library is the provider of the digitised journals. It does not own any copyrights to the journals and is not responsible for their content. The rights usually lie with the publishers or the external rights holders. Publishing images in print and online publications, as well as on social media channels or websites, is only permitted with the prior consent of the rights holders. [Find out more](#)

**Download PDF:** 17.04.2026

**ETH-Bibliothek Zürich, E-Periodica, <https://www.e-periodica.ch>**

Tafel 1



A Karton I, Staatsgalerie Stuttgart, Inv. 1295.



B Karton II, Kunsthau Zürich, Inv. 1143.

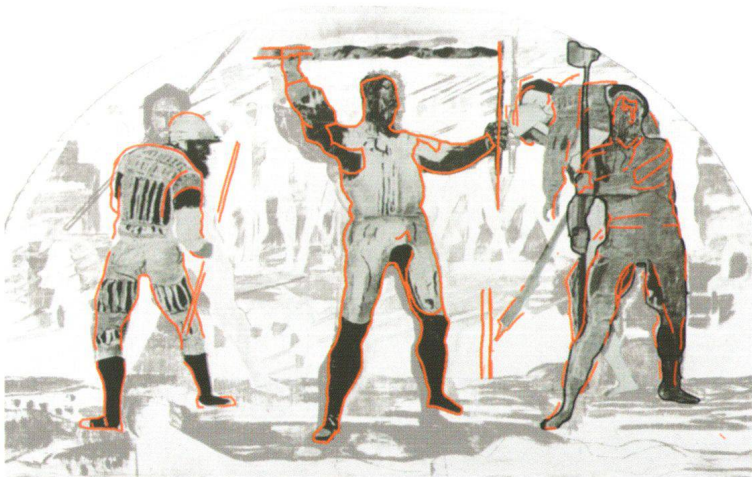
## Tafel 2



A Schweizerisches Landesmuseum Zürich, Waffenhalle, Westwand, Wandmalerei, Gesamtansicht «Der Rückzug der Schweizer aus der Schlacht von Marignano, 1515».



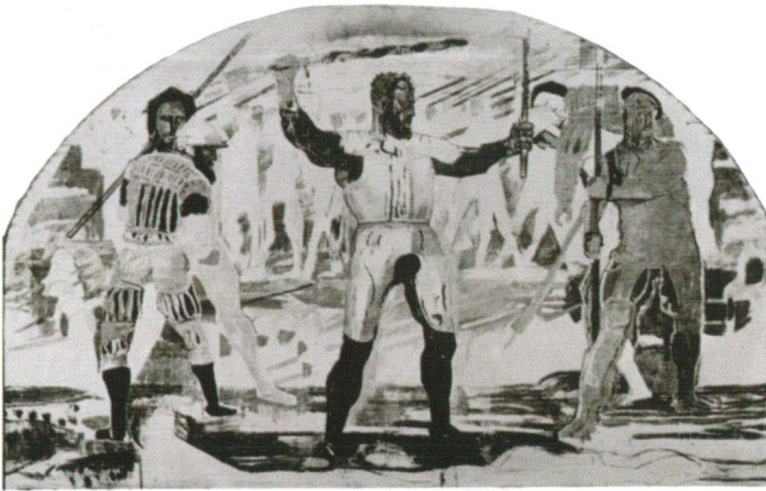
B Wettbewerbsentwurf, Detail des Mittelfeldes. Kunsthhaus Zürich, Graphische Sammlung, Inv. 1034, Leihgabe der Schweizerischen Eidgenossenschaft. Abbildung massstabsgetreu in Bezug zum Wandgemälde (Tafel 8 C).



C Karton I, erstes Konzept, Die Linien der Rückseite von *Karton I*, heutiger Zustand sind rot einkopiert in die aufgehellte historische Aufnahme von *Karton I*, zweites Konzept und mit angepassten Figuren unterlegt. Abbildung massstabsgetreu in Bezug zum Wandgemälde (Tafel 8 C).

«DiVisuAL<sup>®</sup> mapping system»

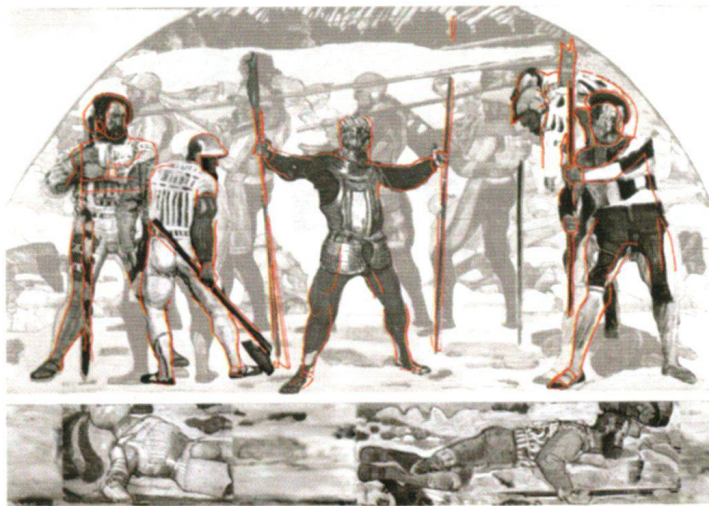
### Tafel 3



A Karton I, zweites Konzept, Historische Aufnahme von Andreossi, Genf (anlässlich der Genfer Ausstellung 1910, Ausschnitt, Archiv Brüscheiler). Abbildung massstabsgetreu in Bezug zum Wandgemälde (Tafel 8 C).

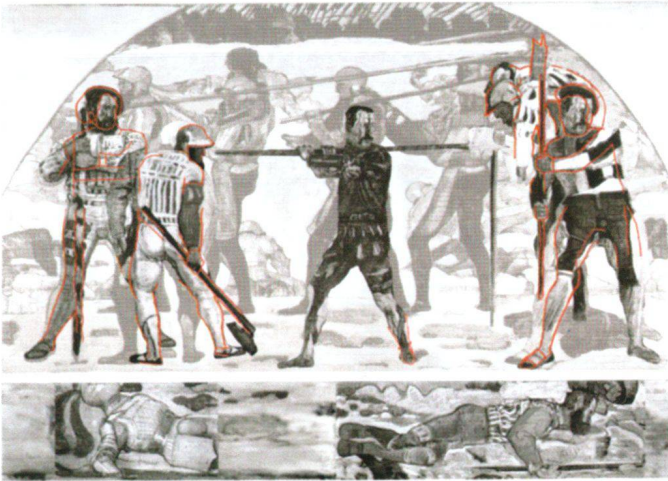


B Karton I, heutiger Zustand, Staatsgalerie Stuttgart. Abbildung massstabsgetreu in Bezug zum Wandgemälde (Tafel 8 C).



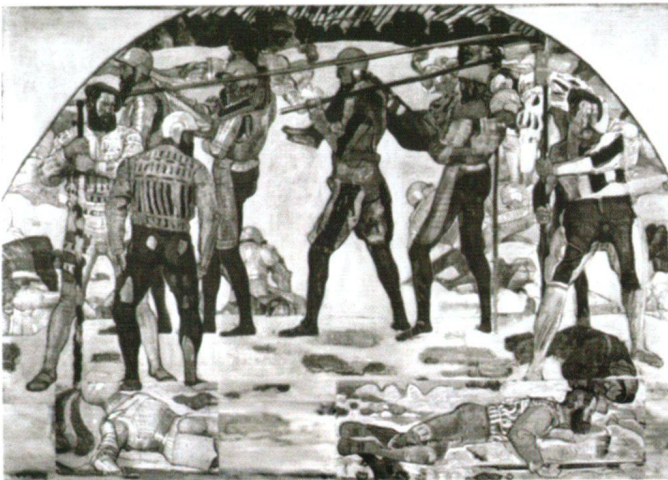
C Karton II, erstes Konzept, Die Linien der Rückseite von *Karton II*, heutiger Zustand sind rot einkopiert in dessen angeglichenen, aufgehellten Vorderseite und mit angepassten Figuren unterlegt. Der mögliche separate untere Rand ist mit etwas Abstand dargestellt. Abbildung massstabsgetreu in Bezug zum Wandgemälde (Tafel 8 C). «DiVisuAL<sup>®</sup> mapping system»

## Tafel 4



A Karton II, zweites Konzept, Die Linien der Rückseite von *Karton II, heutiger Zustand* sind rot einkopiert in die angegliche, aufgehellte Vorderseite und mit angepassten Figuren unterlegt. Mit den Ergebnisse der Röntgendurchstrahlung kann eine neue Mittelfigur plaziert werden. Der mögliche separate untere Rand ist mit etwas Abstand dargestellt. Abbildung massstabsgetreu in Bezug zum Wandgemälde (Tafel 8 C).

«DiVisuAL<sup>®</sup> mapping system»



B Karton II, drittes Konzept, Der *Karton II, heutiger Zustand* mit dem unteren Rand als integraler Bestandteil der Komposition. Abbildung massstabsgetreu in Bezug zum Wandgemälde (Tafel 8 C).

«DiVisuAL<sup>®</sup> mapping system»



C Karton II, heutiger Zustand, Kunsthhaus Zürich. Abbildung massstabsgetreu in Bezug zum Wandgemälde (Tafel 8 C).



A Karton III, Kunsthau Zürich, Inv. 1584.

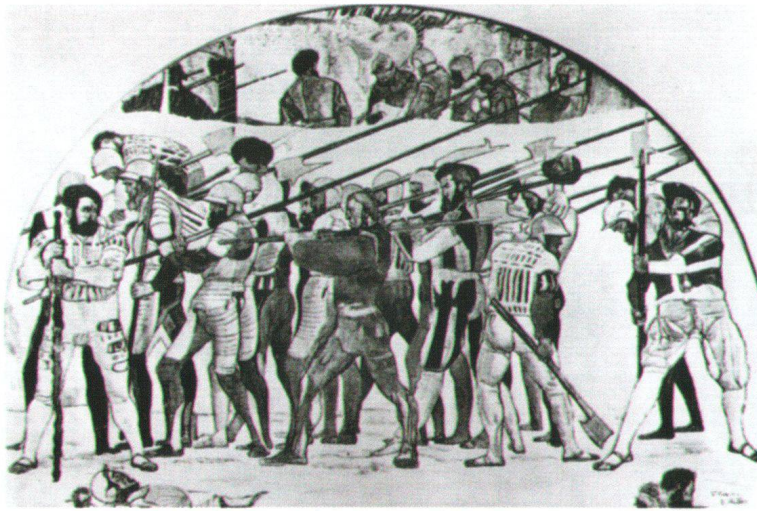


B Karton IV, Musée d'art et d'histoire, Genève, Inv. 1907-44.

## Tafel 6



A Karton III, erstes Konzept, Historische Aufnahme (Foto-Archiv des Landesmuseums Inv. Nr. 225). Abbildung massstabsgetreu in Bezug zum Wandgemälde (Tafel 8 C).

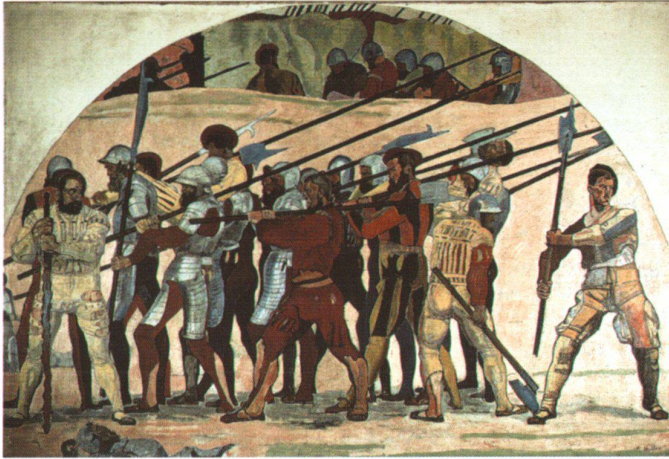


B Karton III, zweites Konzept, Historische Aufnahme (in W. Y. Müller, Die Kunst Ferdinand Hodlers, Bd. II, S.30, Abb. 28). Abbildung massstabsgetreu in Bezug zum Wandgemälde (Tafel 8 C).



C Karton III, drittes Konzept, Historische Aufnahme (aus Johannes Widmer, Ferdinand Hodler, in Pages d'Art, Mai 1916, S. 31). Abbildung massstabsgetreu in Bezug zum Wandgemälde (Tafel 8 C).

## Tafel 7



A Karton III, heutiger Zustand, Kunsthau Zürich. Abbildung massstabsgetreu in Bezug zum Wandgemälde (Tafel 8 C).



B Karton IV, erstes Konzept, Die Linien der Rückseite von *Karton IV, heutiger Zustand* sind rot einkopiert in die aufgehellte, historische Aufnahme *Karton II, zweites Konzept* und mit angepassten Figurenmateriale unterlegt. Abbildung massstabsgetreu in Bezug zum Wandgemälde (Tafel 8 C).

«DiVisuAL® mapping system»



C Karton IV, zweites Konzept, Historische Aufnahme (Foto-Archiv des Landesmuseums, Inv. Nr. 223). Abbildung massstabsgetreu in Bezug zum Wandgemälde (Tafel 8 C).

## Tafel 8



A Karton IV, heutiger Zustand, Musée d'art et d'histoire, Genf. Abbildung massstabsgetreu in Bezug zum Wandgemälde (Tafel 8 C).



B Übergang von Karton IV, heutiger Zustand zum Wandgemälde. Kompositorisch wird die Bildbreite zwischen der linken und rechten Figurengruppe um den hier rot markierten Bildbereich verkleinert. Abbildung massstabsgetreu in Bezug zum Wandgemälde (Tafel 8 C).  
«DiVisuAL® mapping system»



C Wandgemälde, Landesmuseum Zürich, Waffenhalle, Westwand, Mittelfeld, Inv. 41994, Abbildungsmaßstab 1:51.