

Zeitschrift: Zeitschrift für schweizerische Archäologie und Kunstgeschichte =
Revue suisse d'art et d'archéologie = Rivista svizzera d'arte e
d'archeologia = Journal of Swiss archeology and art history

Herausgeber: Schweizerisches Nationalmuseum

Band: 31 (1974)

Heft: 4

Sonstiges

Nutzungsbedingungen

Die ETH-Bibliothek ist die Anbieterin der digitalisierten Zeitschriften auf E-Periodica. Sie besitzt keine Urheberrechte an den Zeitschriften und ist nicht verantwortlich für deren Inhalte. Die Rechte liegen in der Regel bei den Herausgebern beziehungsweise den externen Rechteinhabern. Das Veröffentlichen von Bildern in Print- und Online-Publikationen sowie auf Social Media-Kanälen oder Webseiten ist nur mit vorheriger Genehmigung der Rechteinhaber erlaubt. [Mehr erfahren](#)

Conditions d'utilisation

L'ETH Library est le fournisseur des revues numérisées. Elle ne détient aucun droit d'auteur sur les revues et n'est pas responsable de leur contenu. En règle générale, les droits sont détenus par les éditeurs ou les détenteurs de droits externes. La reproduction d'images dans des publications imprimées ou en ligne ainsi que sur des canaux de médias sociaux ou des sites web n'est autorisée qu'avec l'accord préalable des détenteurs des droits. [En savoir plus](#)

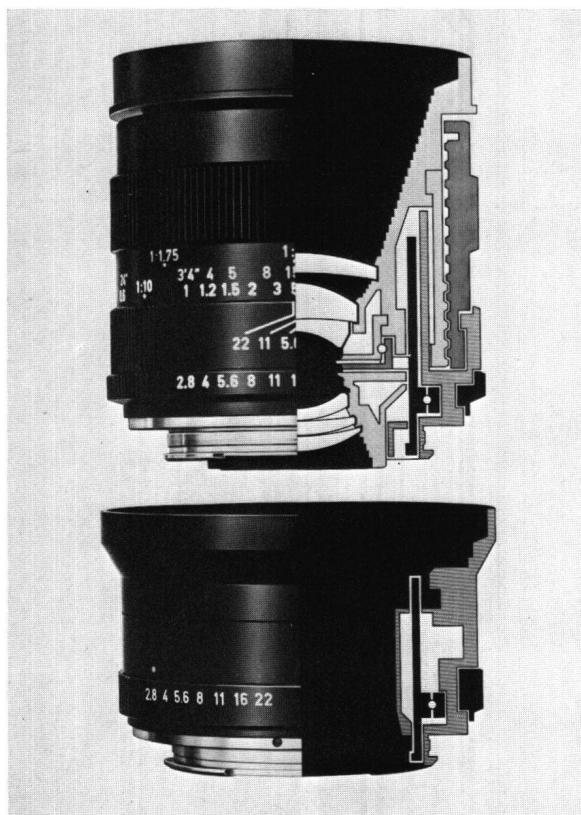
Terms of use

The ETH Library is the provider of the digitised journals. It does not own any copyrights to the journals and is not responsible for their content. The rights usually lie with the publishers or the external rights holders. Publishing images in print and online publications, as well as on social media channels or websites, is only permitted with the prior consent of the rights holders. [Find out more](#)

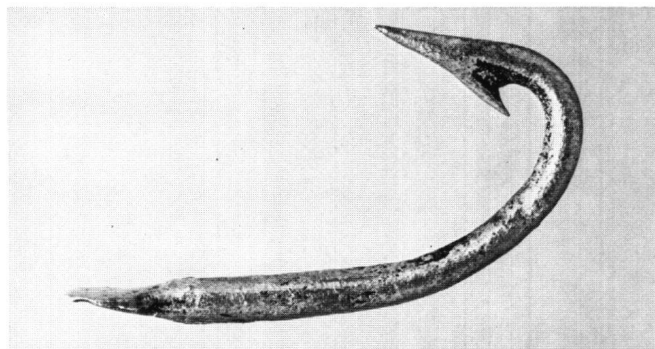
Download PDF: 08.02.2026

ETH-Bibliothek Zürich, E-Periodica, <https://www.e-periodica.ch>

Wertvolles festhalten mit dem Universal-Objektiv *Macro-Elmarit-R 1:2,8/60 mm für die Leicaflex SL*



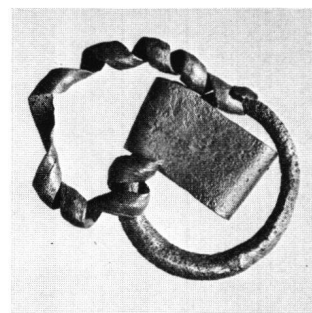
Schätze aus dem Museum Schwab in Biel



Angel, Aufnahme 1:2



Goldstück, Aufnahme 1:1



Ohrring, Aufnahme 1:1

Nahaufnahmen können mit entsprechender Entfernungseinstellung bis zum Abbildungsmaßstab 1:2 gemacht werden, für 1:1-Aufnahmen wird der Adapter auf das MACRO-ELMARIT gesetzt, so einfach wie ein Objektivwechsel mit Bajonettverschluß. Die im Nahbereich erforderlichen Verlängerungsfaktoren werden von der LEICAFLEX SL bei der selektiven Lichtmessung automatisch berücksichtigt. Auch Farbaufnahmen kommen im Mikrobereich absolut resultatsicher. Das Objektiv gibt die feinsten Zeichnungen von dunkel über die Grautöne bis hell im Detail wieder. Doch nicht nur Nahaufnahmen, auch Gesamtbilder können fotografiert werden. Ein Objektiv, das beide Bereiche beherrscht.

Technische Daten:

Bildwinkel 39°
Entfernungseinstellbereich ohne 1:1-Adapter von ~ bis 27 cm
(Abbildungsmaßstab 1:2)
mit 1:1-Adapter von 27 bis 24 cm
(Abbildungsmaßstab 1:2 bis 1:1)
Kleinstes Objektfeld ohne Adapter 48 × 72 mm
mit Adapter 24 × 36 mm



Auskunft, Beratung, Dokumentation:

Petraglio & Cie. AG

Generalvertretung LEITZ, Foto, Kino, Projektion

Silbergasse 4, 2501 Biel-Bienne, Tel. 032 / 23 12 77, Herr Brassel