

Zeitschrift: Zeitschrift für schweizerische Archäologie und Kunstgeschichte =
Revue suisse d'art et d'archéologie = Rivista svizzera d'arte e
d'archeologia = Journal of Swiss archeology and art history

Herausgeber: Schweizerisches Nationalmuseum

Band: 11 (1950)

Heft: 2

Anhang: Tafeln 25-46

Autor: [s.n.]

Nutzungsbedingungen

Die ETH-Bibliothek ist die Anbieterin der digitalisierten Zeitschriften auf E-Periodica. Sie besitzt keine Urheberrechte an den Zeitschriften und ist nicht verantwortlich für deren Inhalte. Die Rechte liegen in der Regel bei den Herausgebern beziehungsweise den externen Rechteinhabern. Das Veröffentlichen von Bildern in Print- und Online-Publikationen sowie auf Social Media-Kanälen oder Webseiten ist nur mit vorheriger Genehmigung der Rechteinhaber erlaubt. [Mehr erfahren](#)

Conditions d'utilisation

L'ETH Library est le fournisseur des revues numérisées. Elle ne détient aucun droit d'auteur sur les revues et n'est pas responsable de leur contenu. En règle générale, les droits sont détenus par les éditeurs ou les détenteurs de droits externes. La reproduction d'images dans des publications imprimées ou en ligne ainsi que sur des canaux de médias sociaux ou des sites web n'est autorisée qu'avec l'accord préalable des détenteurs des droits. [En savoir plus](#)

Terms of use

The ETH Library is the provider of the digitised journals. It does not own any copyrights to the journals and is not responsible for their content. The rights usually lie with the publishers or the external rights holders. Publishing images in print and online publications, as well as on social media channels or websites, is only permitted with the prior consent of the rights holders. [Find out more](#)

Download PDF: 06.02.2026

ETH-Bibliothek Zürich, E-Periodica, <https://www.e-periodica.ch>



2



1

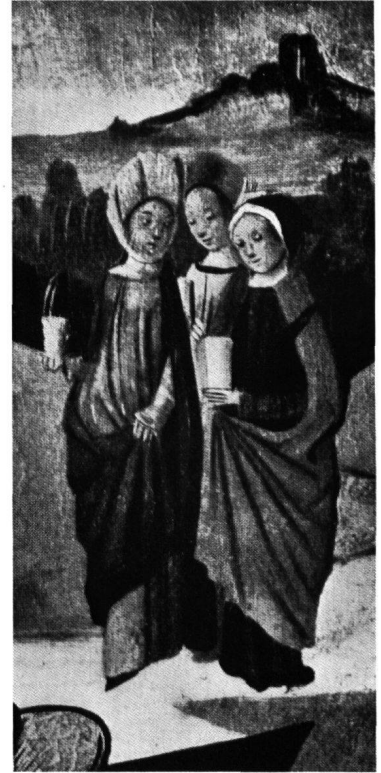
Paxtafel. Kloster Lichtental bei Baden-Baden. Von Paul Schongauer. Um 1492-1495. – 1 Vorderseite. – 2 Rückseite



3



4



5



6



7

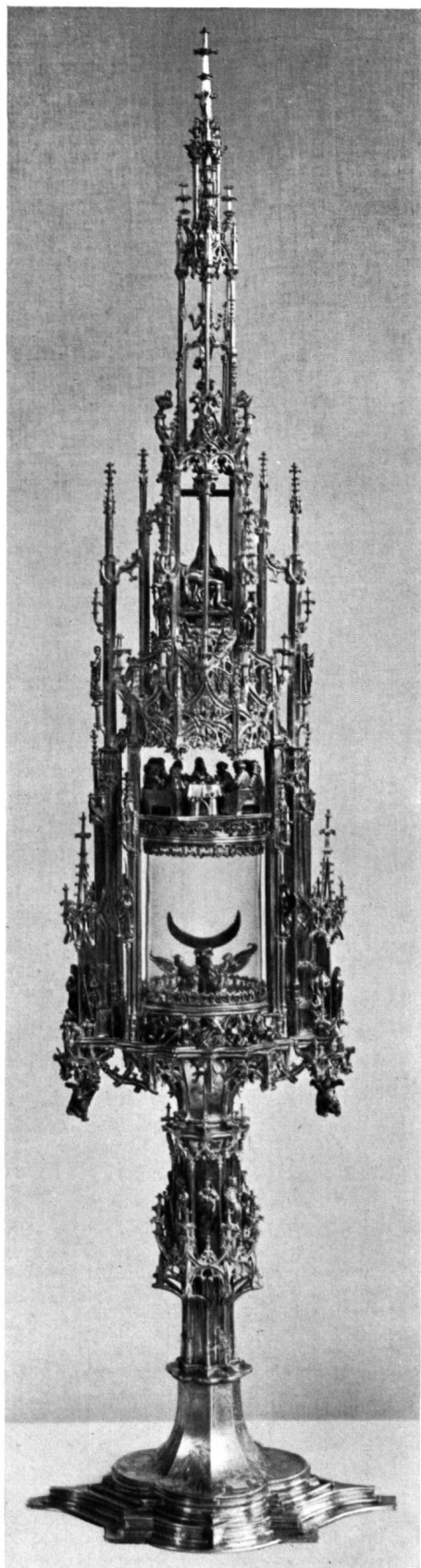


8

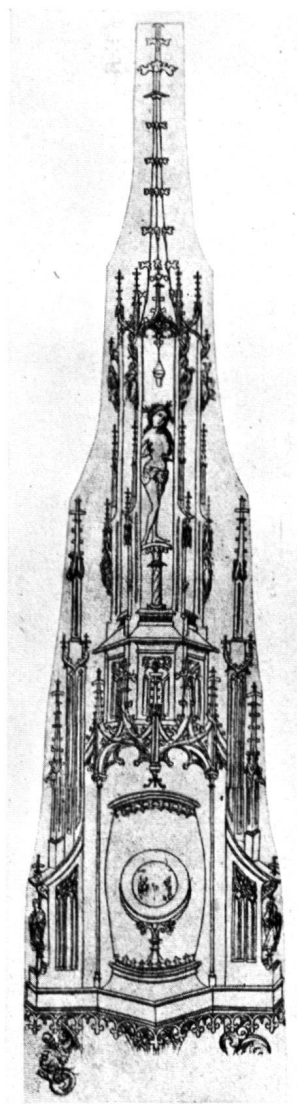


9

3 König Karl VIII. Knutsson Bonde. Schloß Gripsholm. Von Bernt Notke. Um 1489. Nach Paatz. – 4 Prophet vom Triumphkreuz des Domes zu Lübeck. Von Bernt Notke. 1477. – 5 Die drei Marien vom Auferstehungsbild des Hochaltars im Dom zu Aarhus. Von Bernt Notke. 1479. Nach Busch. – 6 Kopf der Maria vom Kreuzestod Christi des Hochaltars im Dom zu Aarhus. Von Bernt Notke. 1479. Nach Busch. – 7 Christus von der Außenseite des rechten Predellenflügels am Hochaltar des Domes zur Aarhus. Gehilfe des Bernt Notke. 1479. Nach Busch. – 8 Hl. Katharina und hl. Johannes Ev. Von der Grabplatte des Hermen Hutterock in St. Marien zu Lübeck. Von Bernt Notke und Lübecker Gelbgießer. 1508. Nach Paatz. – 9 Grabplatte des Hermen Hutterock. 1508. Nach Paatz



10

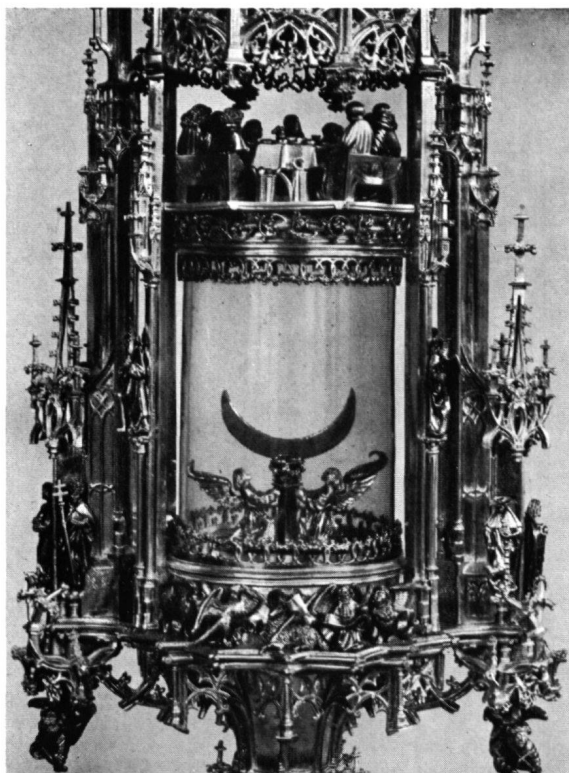


11

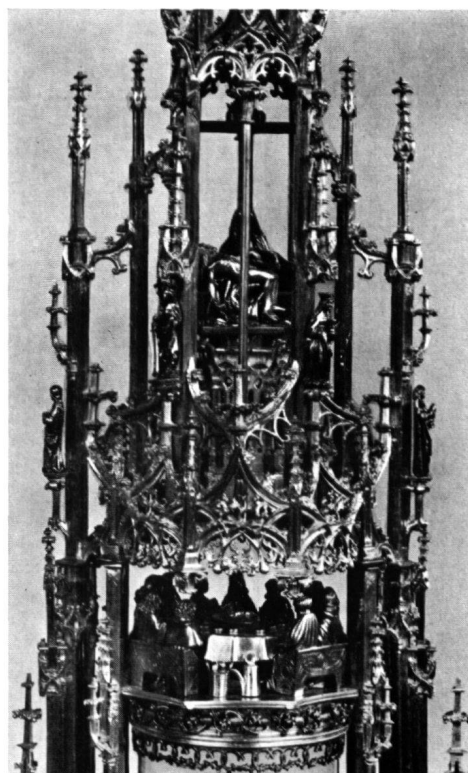


10a

10 Turmmonstranz in der Pfarrkirche von Tiefenbronn. Von Paul Schongauer. Um 1512/13. – 10a Detail. Abendmahl über der Hostiennische. – 11 Meister E. S., Monstranz. Kupferstich L. 306. Nach J. Springer



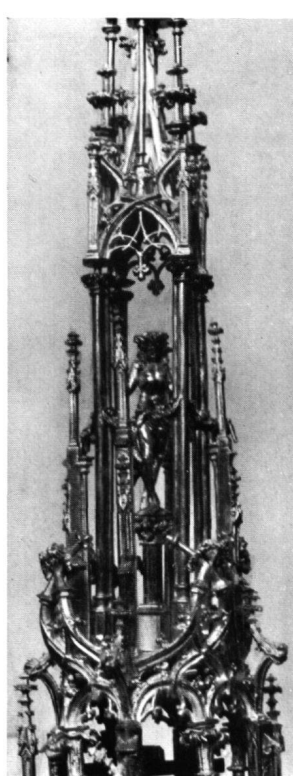
12



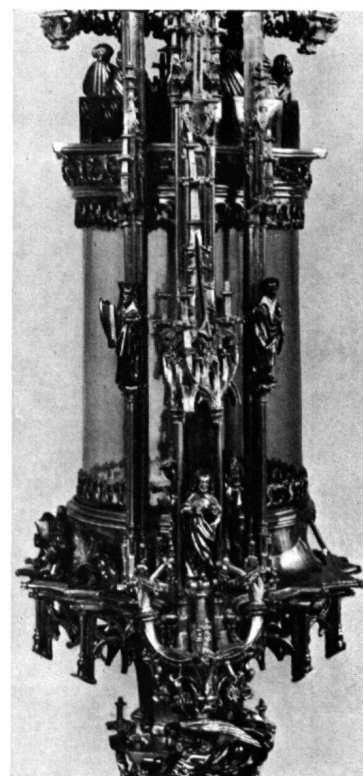
13



14



16

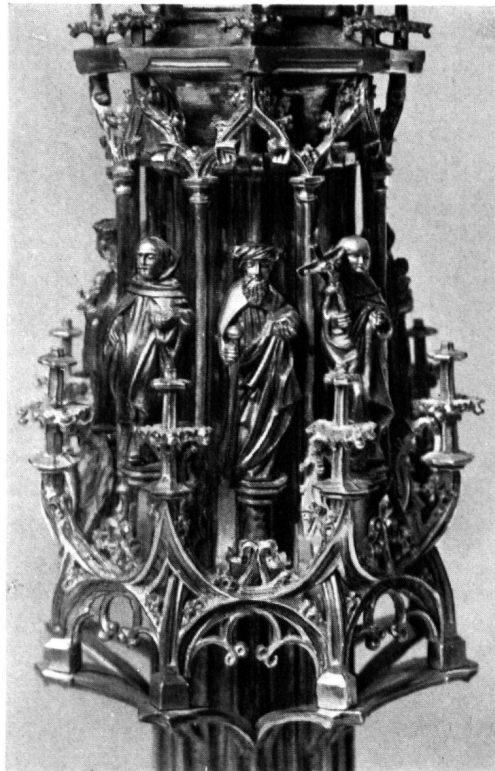


15

12–16 Details der Turmmonstranz in der Pfarrkirche von Tiefenbronn. Von Paul Schongauer. – 12 Hostiennische. – 13 Abendmahl über der Hostiennische. – 14 Linker Strebe Pfeiler vom Oberteil, mit Moses, den hll. Stephanus und Laurentius. – 15 Rechter Strebe Pfeiler vom Oberteil mit David, den hll. Johannes d.T. und Sebastian. – 16 Spitze mit Schmerzensmann



17



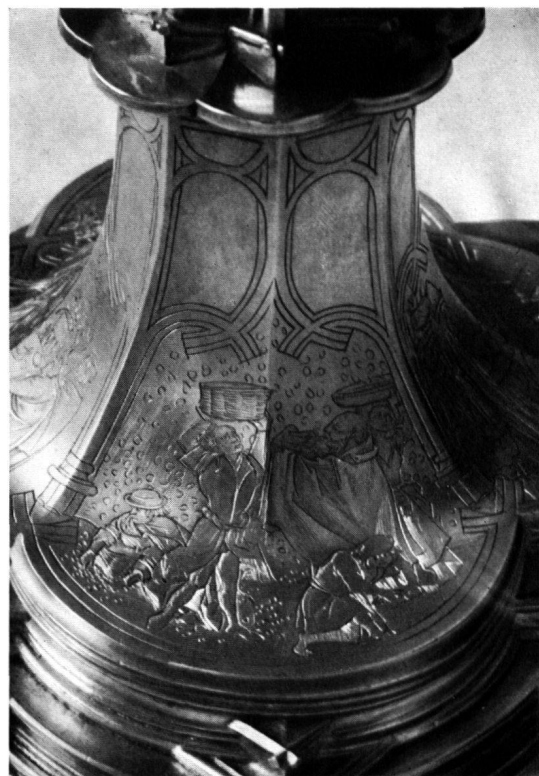
18



19



20



21

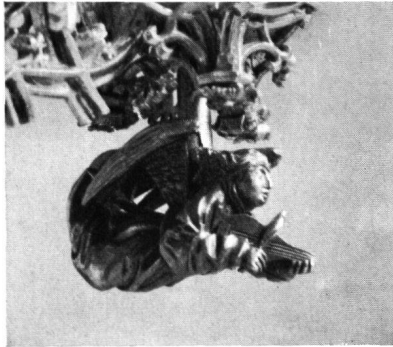
17–21 Details der Turmmonstranz in der Pfarrkirche von Tiefenbronn. Von Paul Schongauer. – 17 Figuren an der Vorderseite des Knaufs. – 18 Desgleichen an der rechten Seite. – 19 Desgleichen an der linken Seite. – 20/21 Gravierungen am Fuß: Abraham begegnet Melchisedek (20) und die Mannalese (21)



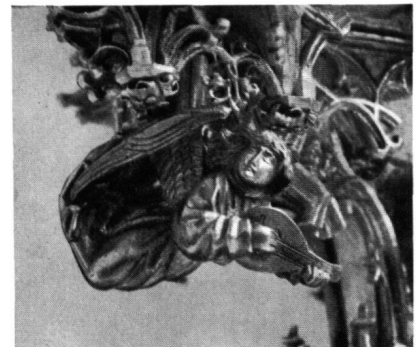
22



23



24



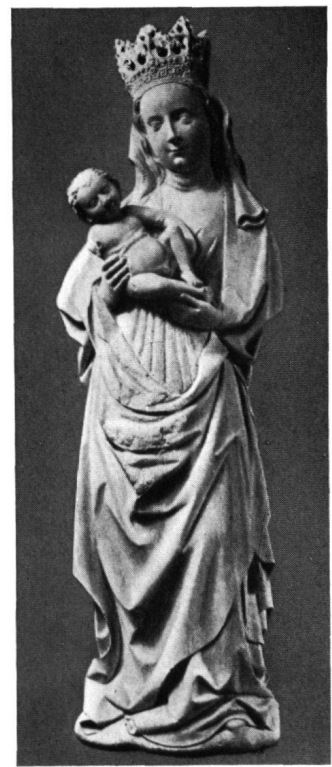
25



26



27



28

22/23 Chorpfeilerkonsolen. Köln, St. Andreas. Um 1414–1420. – 24/25 Engel vom Oberteil der Tiefenbronner Monstranz. – 26 Muttergottes, Messing. Hamburg, Museum für Kunst und Gewerbe. Niedersächsisch oder niederländisch. Mitte 15. Jahrhundert. – 27 Hl. Ansgar aus St. Petri, Hamburg. Von Bernt Notke. Um 1482/83. – 28 Muttergottes. Hirzenhain (Oberhessen), Augustinerkirche. Von Konrad Kuene. Um 1448.
Nach André



29



30

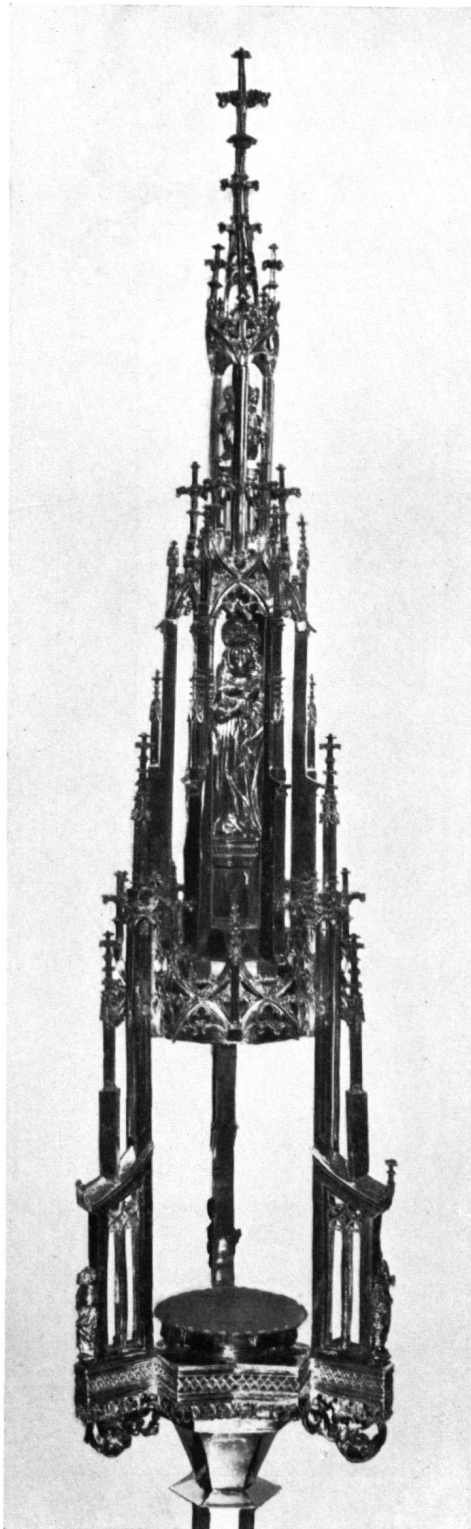


31

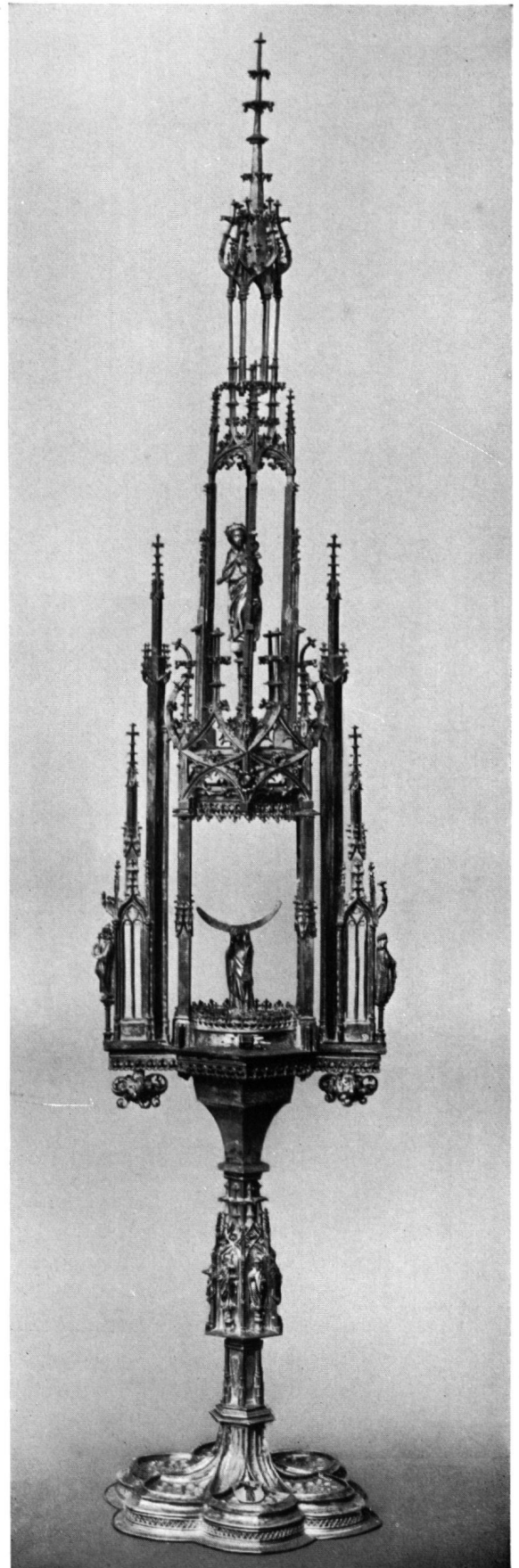


32

29 Hl. Kornelius. Cornelimünster bei Aachen, Stiftskirche. Von Konrad Kuene. Um 1460. Nach Appel. –
 30 Engel vom Grabmal des Kurfürsten Dietrich von Moers. Köln, Dom. Von Konrad Kuene. 1460. Nach
 Appel. – 31 Altartafel aus dem Kloster Heiligental in Lüneburg. Lüneburg, Museum. Von Hans Borne-
 mann. Um 1447. Nach Busch. – 32 Grabmal des Kurfürsten Dietrich von Moers. Köln, Dom. Von Konrad
 Kuene. 1460. Nach Appel

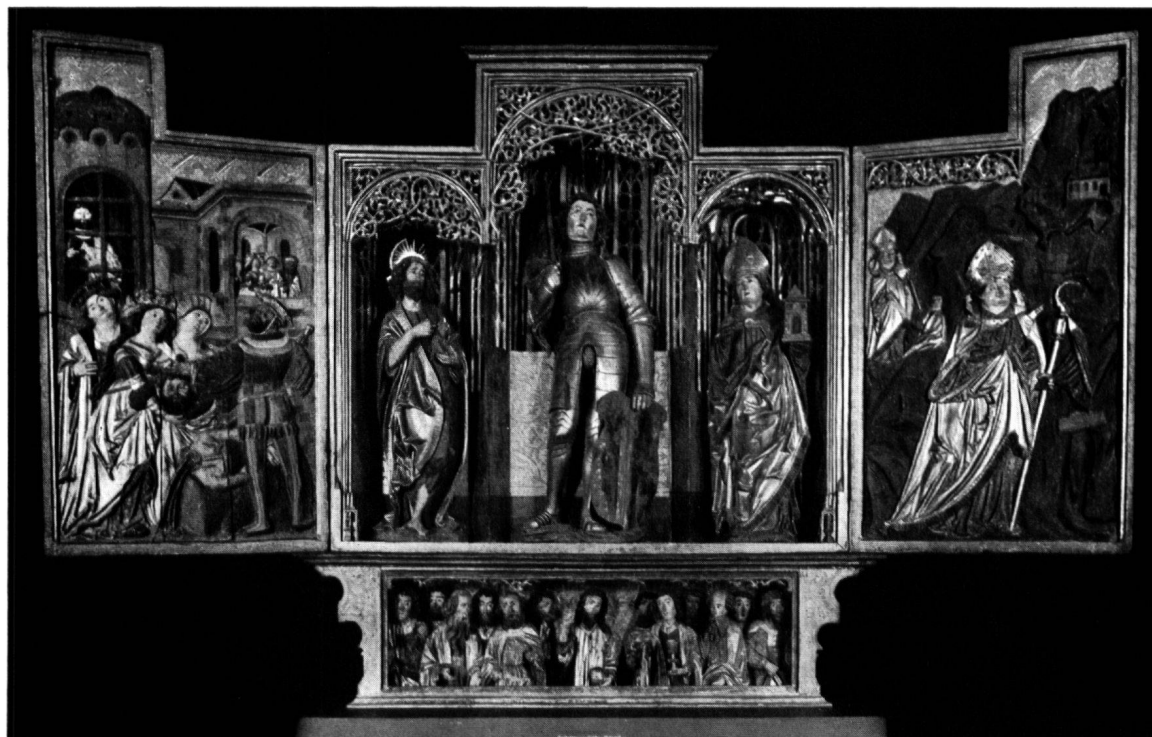


33



34

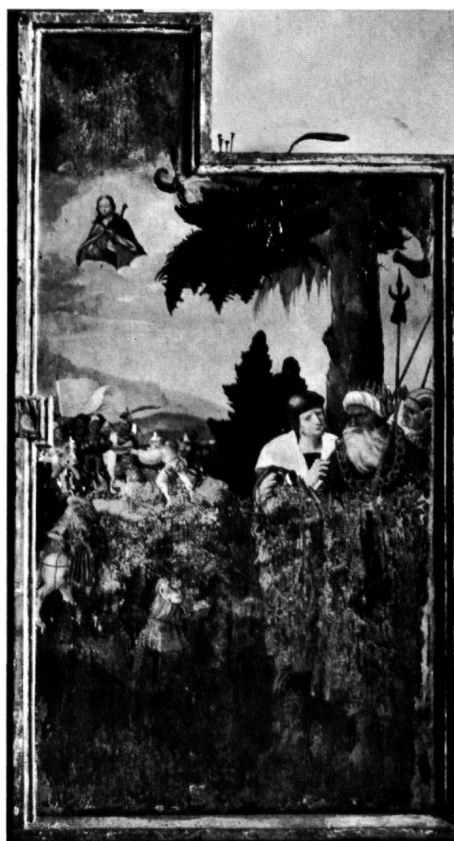
33 Oberteil der Monstranz für die St. Peterskirche in Pruntrut. Von Jörg Schongauer. 1487. Nach R. F. Burckhardt. –
34 Die Münchmonstranz. Basel, Historisches Museum. Von Jörg Schongauer. Um 1491–1494. Nach R. F. Burckhardt



35

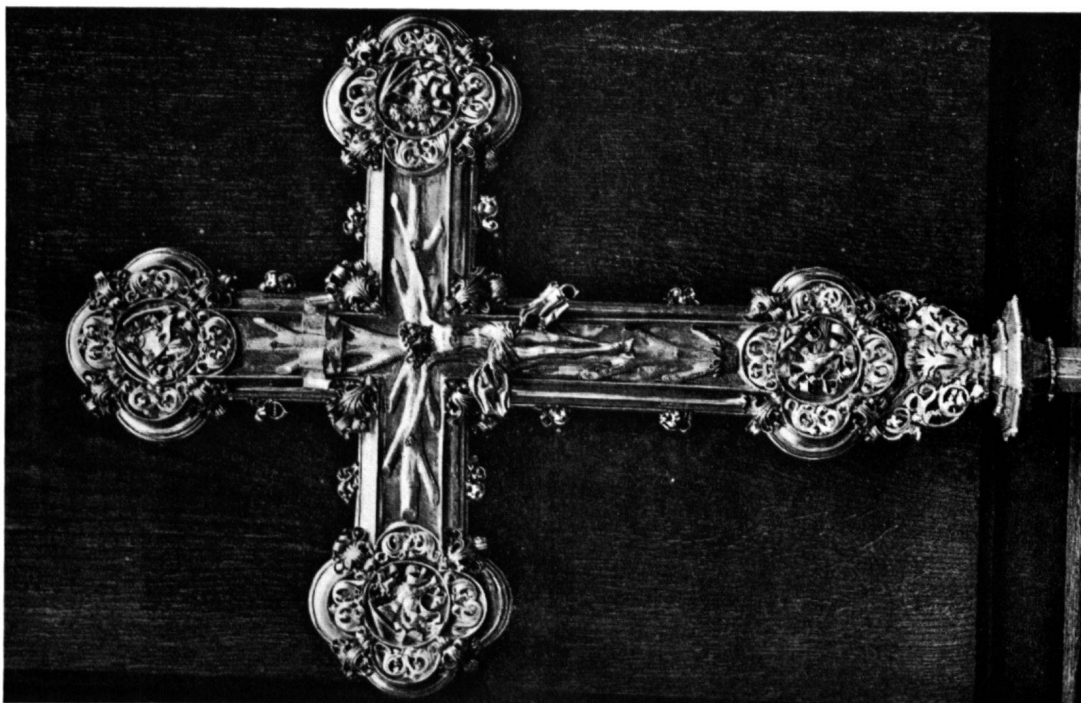


36



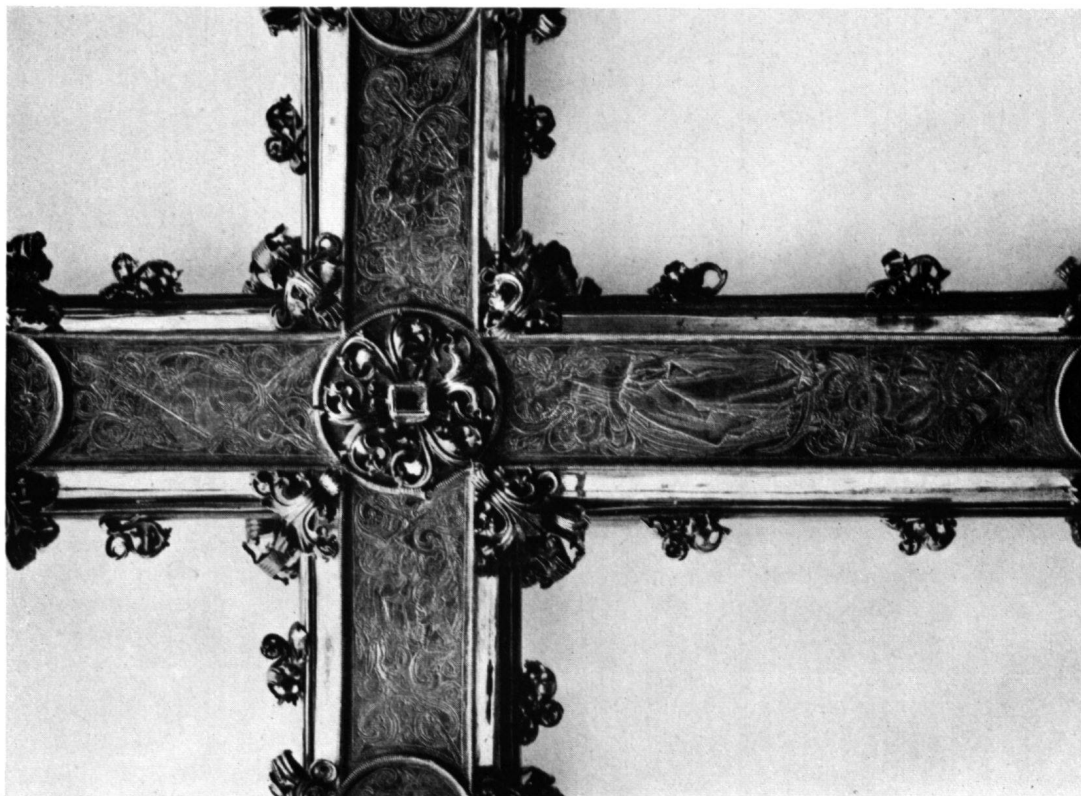
37

35–37 Altar aus Weisweil (B. A. Emmendingen). Badisches Landesmuseum, Karlsruhe. Um 1515–1535. Gesamtansicht. – 36 Linker Flügel, Außenseite. Martyrium des hl. Mauritius. – 37 Rechter Flügel, Außenseite. Martyrium der Thebäischen Legion



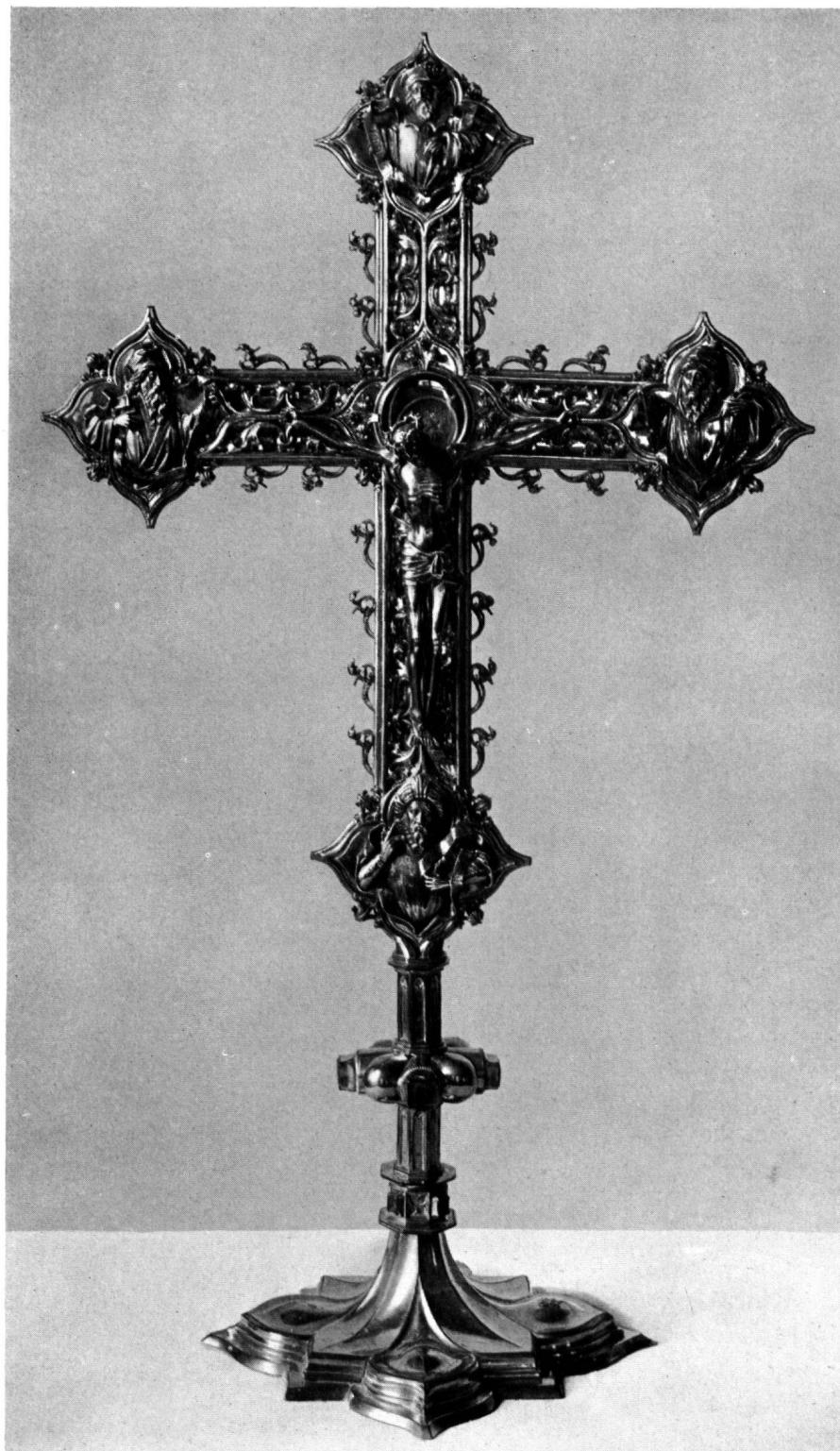
38 Vorderseite. Nach Wingenroth

38/39 Vortragskreuz der Stadtpfarrkirche Heiligkreuz, Offenburg. Von Paul Schongauer. 1515

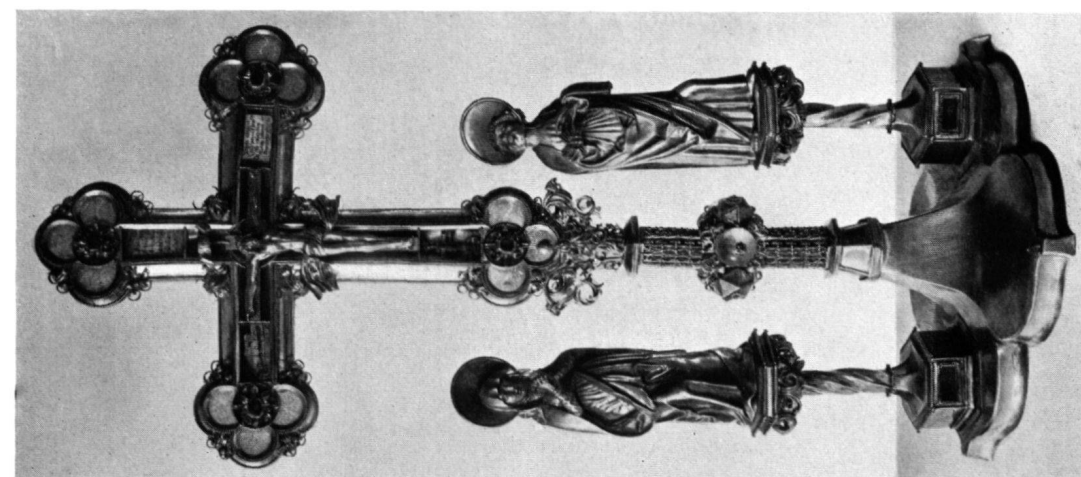


39 Rückseite. Nach Marc Rosenberg

38/39 Vortragskreuz der Stadtpfarrkirche Heiligkreuz, Offenburg. Von Paul Schongauer. 1515

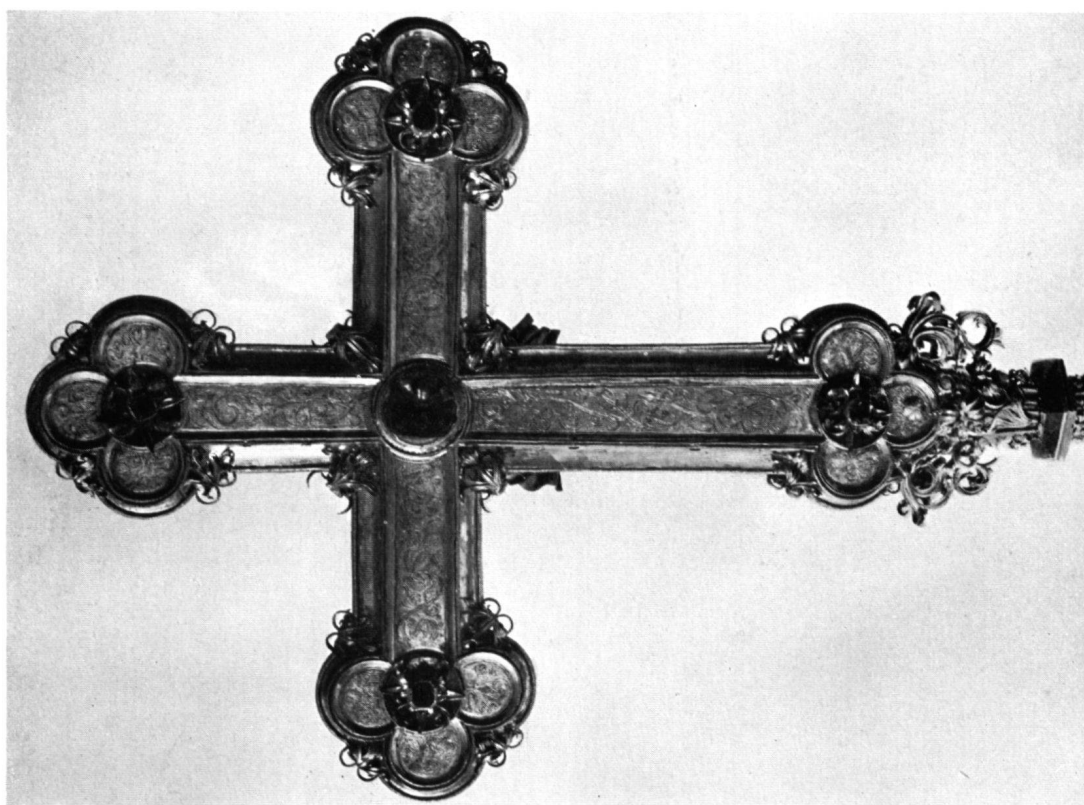


40 Kreuzreliquiar der Stadtpfarrkirche St. Peter und Paul in Weilderstadt. Vorderseite.
Werkstatt des Jörg Schongauer. Um 1495



41 Gesamtansicht, Vorderseite

41/42 Großes Kreuzreliquiar in der Stiftskirche Heiligkreuz. Horb am Neckar. Von Paul Schongauer. Um 1514–1516



42 Rückseite des Kreuzes



43



44



45

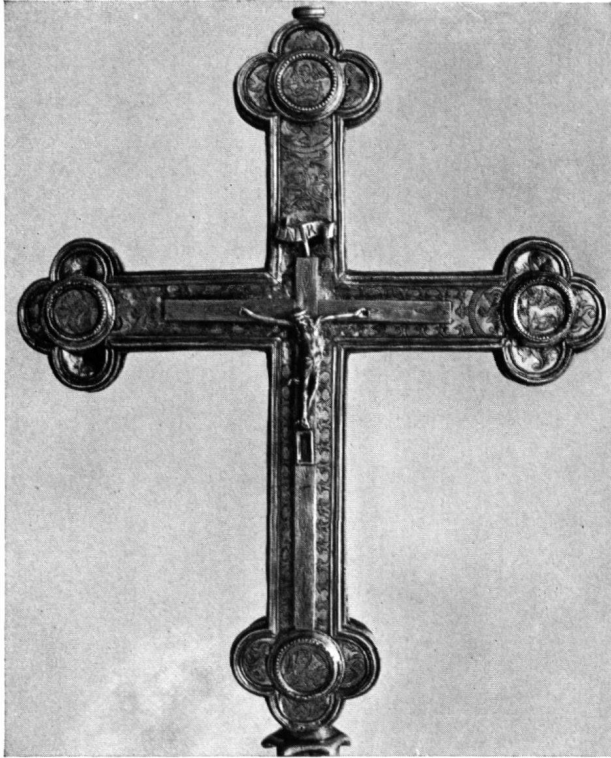


46

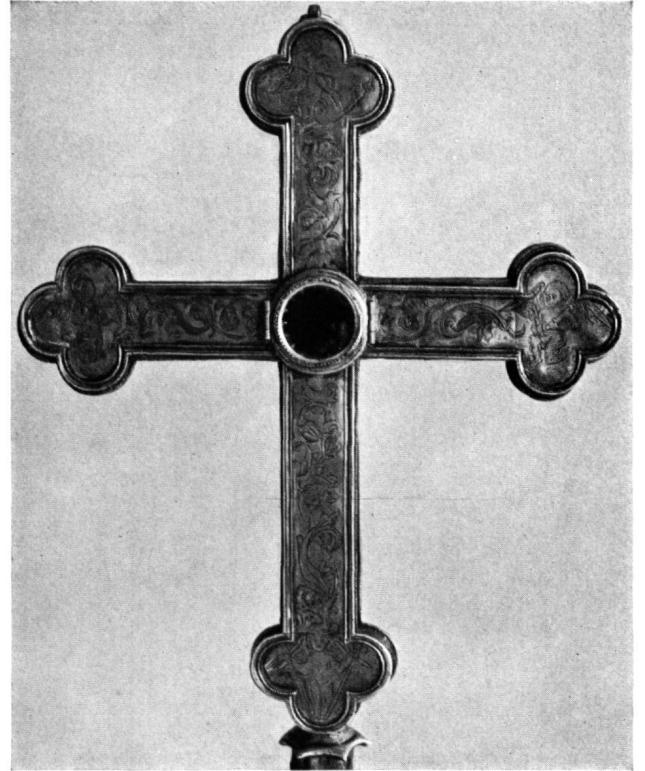


47

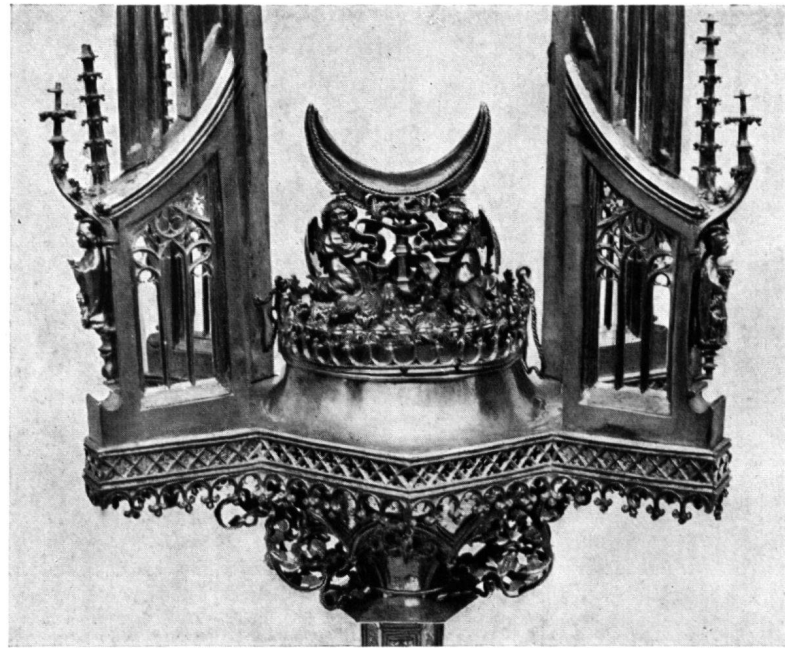
43 Triumphbogenkreuz. Lübeck, Dom. Von Bernt Notke. 1477. – 44/45 Großes Kreuzreliquiar. Horb am Neckar, Stiftskirche Heiligkreuz. – 44 Muttergottes. – 45 Hl. Johannes Ev. – 46/47 Altar aus Weisweil (B. A. Emmendingen). Karlsruhe, Badisches Landesmuseum. Um 1515. – 46 Innenseite des linken Flügels: Hl. Johannes der Täufer im Gefängnis. – 47 Innenseite des rechten Flügels: Kopf des hl. Wolfgang



48

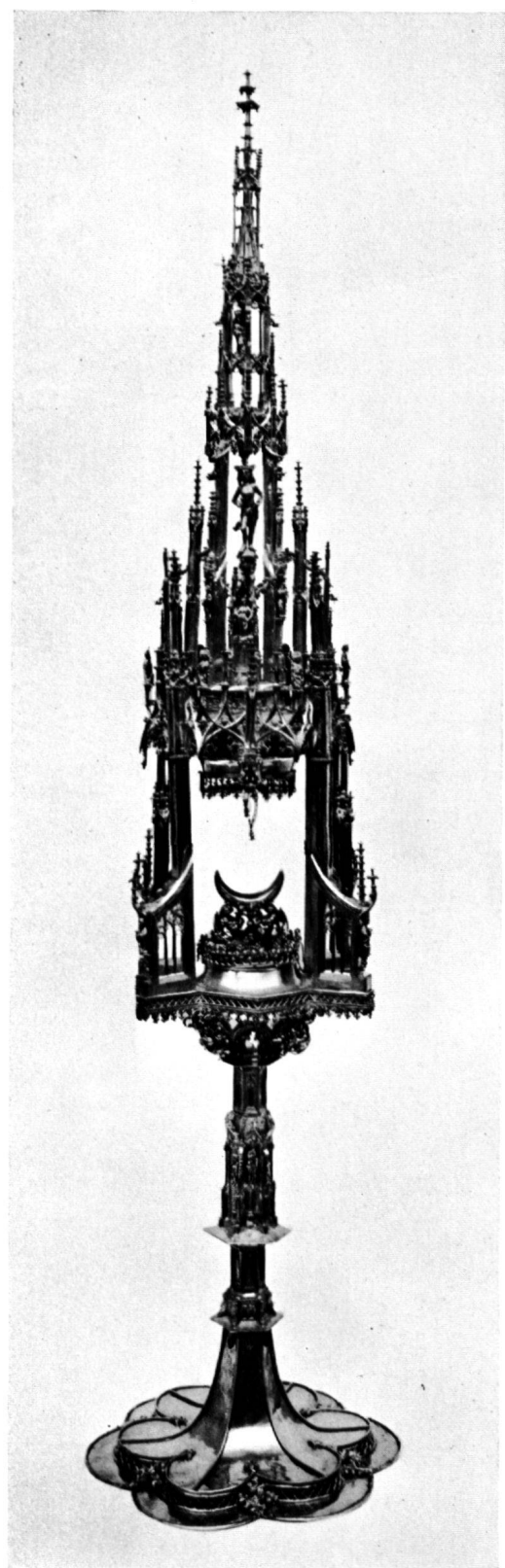


49

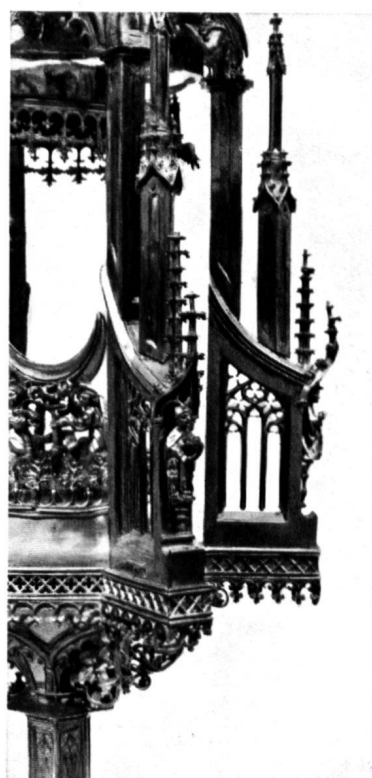


50

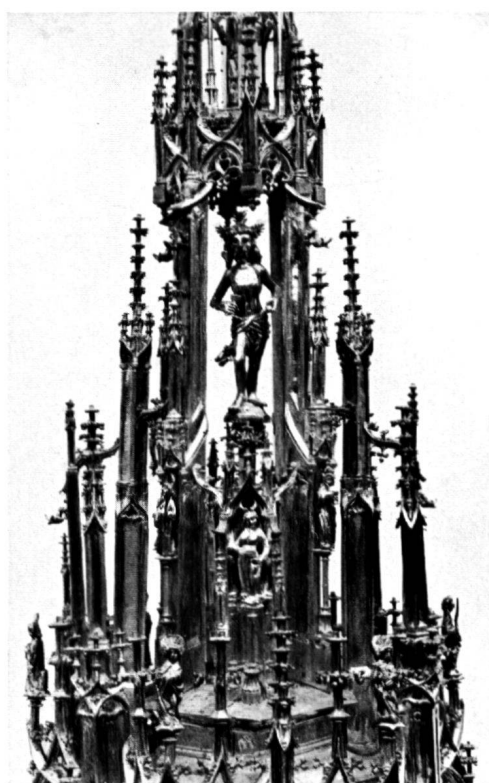
48/49 Kleines Kreuzreliquiar. Horb am Neckar, Stiftskirche Heiligkreuz. Werkstatt des Paul Schongauer. Um 1518 bis 1520. – 48 Vorderseite. – 49 Rückseite. –
50 Detail zu Abb. 51 Turmonstranz von Baden, Mittelteil



51

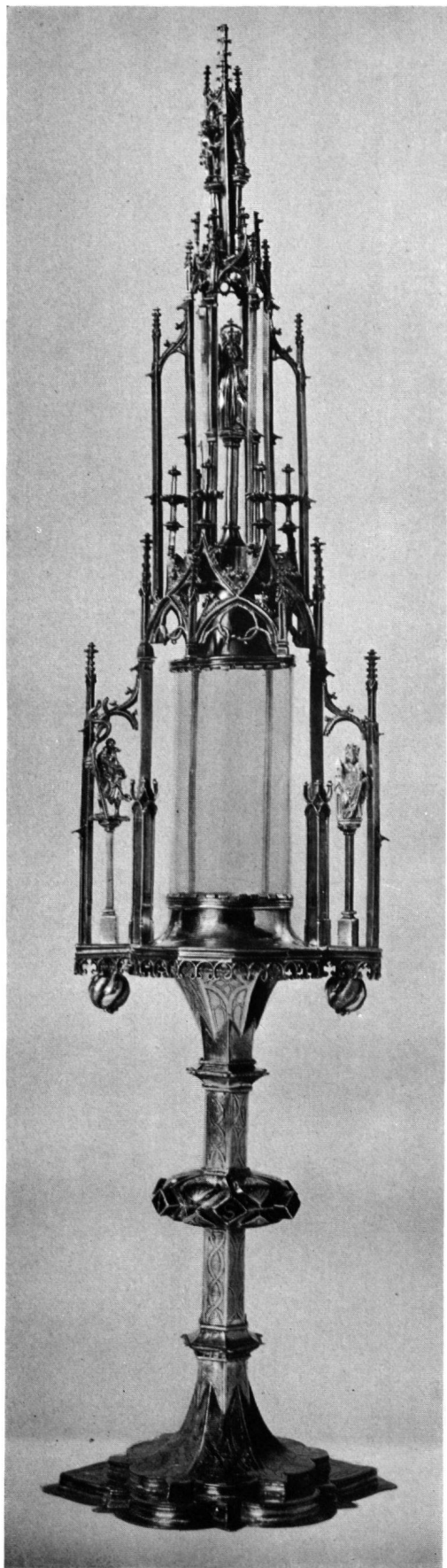


52



53

51/53 Turmonstranz. Baden im Aargau, katholische Pfarrkirche. Werkstatt des Hans Rutenz? 1477. –
51 Gesamtansicht von vorn. – 52 Mittelteil, rechte Seite. – 53 Baldachin mit Schmerzensmann



54



55



56

54 St. Heinrichs-Monstranz. Basel, Historisches Museum. Von Balthasar Angelot(?). Um 1500–1511. Nach R. F. Burckhardt. – 55/56 Silbernes Vortragkreuz. Baden im Aargau, katholische Pfarrkirche. Werkstatt des Hans Rutenzweig oder des Paul Schongauer(?) 15. Jahrhundert, letztes Viertel. Restauriert Anfang 17. Jahrhundert. – 55 Gesamtansicht von vorn – 56 Unterteil des Längsbalkens



7 Diebold von Hohen-Geroldseck, Pfleger zu Einsiedeln, um 1520



2 Propstei Oehningen (mit falschem Wappen), 1520

SCHWEIZERISCHE GLASGEMÄLDE IM AUSLAND

Sammlung Burg Hohenzollern



3 Scheibe Hptm. Heinrich Lager, Glarus, 1594



4 Scheibe Winawieser-Lipuner, Werdenberg, 1585



5 Scheibe Egli-Bachofner, Glarus, 1586



6 Scheibe Speich-Zentner, Glarus, 1595

SCHWEIZERISCHE GLASGEMÄLDE IM AUSLAND

Sammlung Burg Hohenzollern (4-6) und Schloß Lichtenstein (3)



7 Scheibe Niklaus Wickart und Kaspar Lätzer, Zug, 1547



8 Scheibe Hans Wulffly, 1551

SCHWEIZERISCHE GLASGEMÄLDE IM AUSLAND

Sammlung Tiroler Landesmuseum, Innsbruck



9 Standesscheibe von Unterwalden, um 1530



10 Scheibe des Gerichtes Schenkenberg, um 1560



11 Scheibe der Gebrüder Hottinger, Zürich, 1627



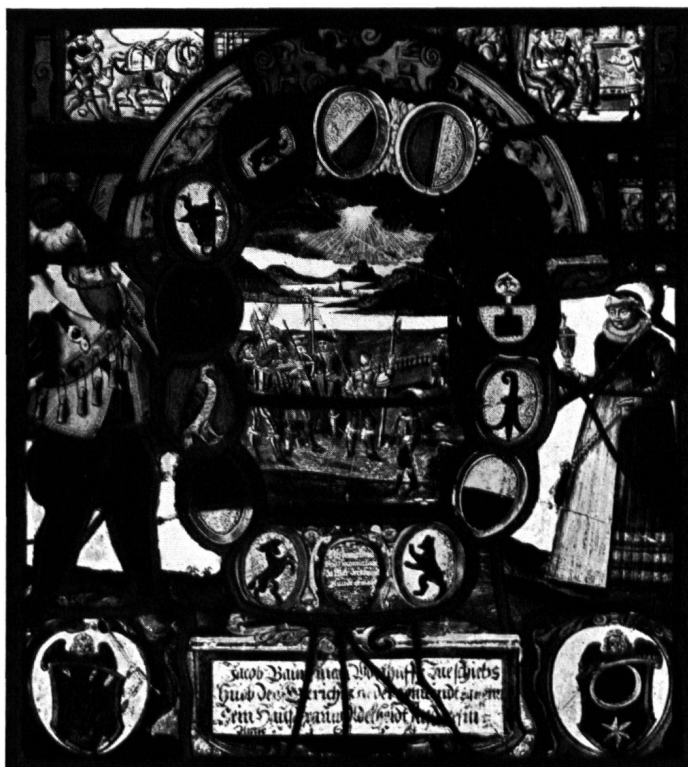
12 Bildscheibe mit unbekannten Wappen, 17. Jahrh. Anf.

SCHWEIZERISCHE GLASGEMÄLDE IM AUSLAND

Sammlung Tiroler Landesmuseum, Innsbruck



13 Scheibe Schaffner-Linder, Aarau, 1652 (?)



14 Scheibe Baumann-Anderes, Egnach, 1658



15 Scheibe Thomas Schmid, Glarus, 1584



16 Scheibe Hauptmann Batzenhammer, 1550

SCHWEIZERISCHE GLASGEMÄLDE IM AUSLAND

Sammlungen Burg Hohenzollern (13), Tiroler Landesmuseum (14), Schloß Fürberg, Salzburg (15), Burg Kreuzenstein (16)



1



2

ZWEI UNBEKANNTE ZEICHNUNGEN VON TOBIAS STIMMER