

Zeitschrift: Zeitschrift für schweizerische Archäologie und Kunstgeschichte =
Revue suisse d'art et d'archéologie = Rivista svizzera d'arte e
d'archeologia = Journal of Swiss archeology and art history

Herausgeber: Schweizerisches Nationalmuseum

Band: 8 (1946)

Heft: 2

Anhang: Tafeln 21-38

Autor: [s.n.]

Nutzungsbedingungen

Die ETH-Bibliothek ist die Anbieterin der digitalisierten Zeitschriften auf E-Periodica. Sie besitzt keine Urheberrechte an den Zeitschriften und ist nicht verantwortlich für deren Inhalte. Die Rechte liegen in der Regel bei den Herausgebern beziehungsweise den externen Rechteinhabern. Das Veröffentlichen von Bildern in Print- und Online-Publikationen sowie auf Social Media-Kanälen oder Webseiten ist nur mit vorheriger Genehmigung der Rechteinhaber erlaubt. [Mehr erfahren](#)

Conditions d'utilisation

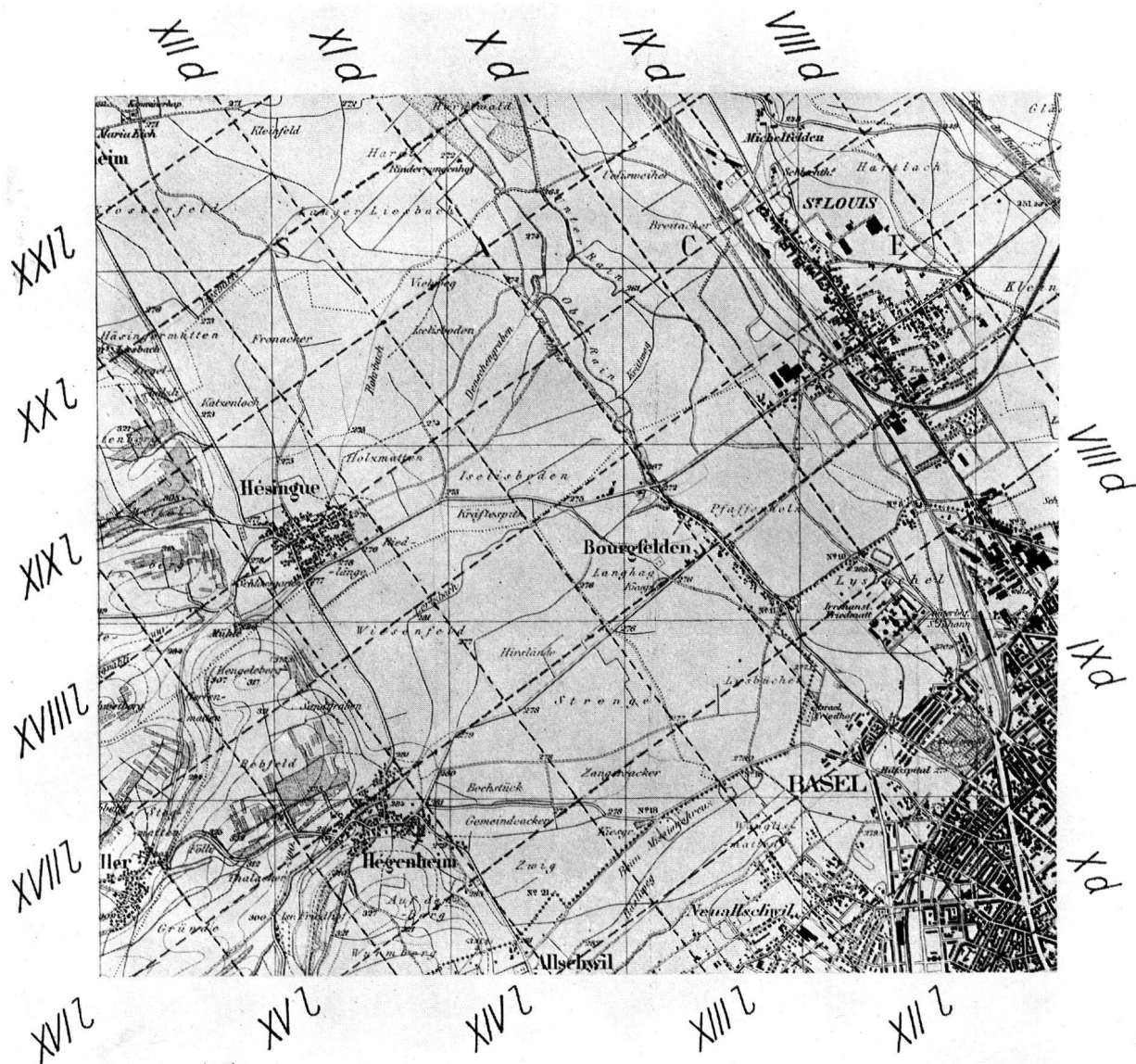
L'ETH Library est le fournisseur des revues numérisées. Elle ne détient aucun droit d'auteur sur les revues et n'est pas responsable de leur contenu. En règle générale, les droits sont détenus par les éditeurs ou les détenteurs de droits externes. La reproduction d'images dans des publications imprimées ou en ligne ainsi que sur des canaux de médias sociaux ou des sites web n'est autorisée qu'avec l'accord préalable des détenteurs des droits. [En savoir plus](#)

Terms of use

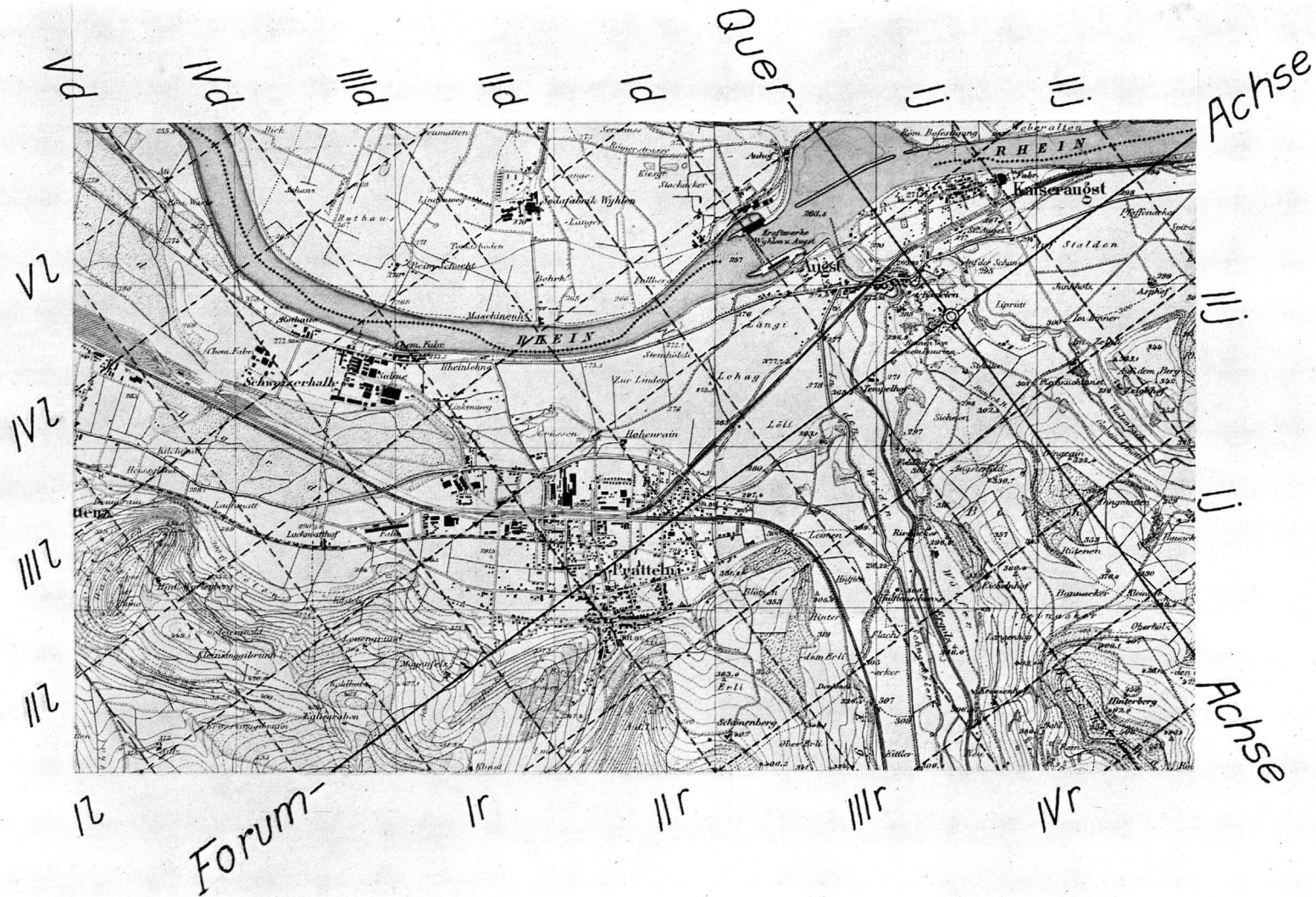
The ETH Library is the provider of the digitised journals. It does not own any copyrights to the journals and is not responsible for their content. The rights usually lie with the publishers or the external rights holders. Publishing images in print and online publications, as well as on social media channels or websites, is only permitted with the prior consent of the rights holders. [Find out more](#)

Download PDF: 30.01.2026

ETH-Bibliothek Zürich, E-Periodica, <https://www.e-periodica.ch>



Plan I: Das Gebiet nordwestlich von Basel mit dem Centuriennetz des vermuteten römischen Vermessungsplanes, (X d = 10 Centurien diesseits der Querachse, XII l = 12 Centurien links der Forumachse)



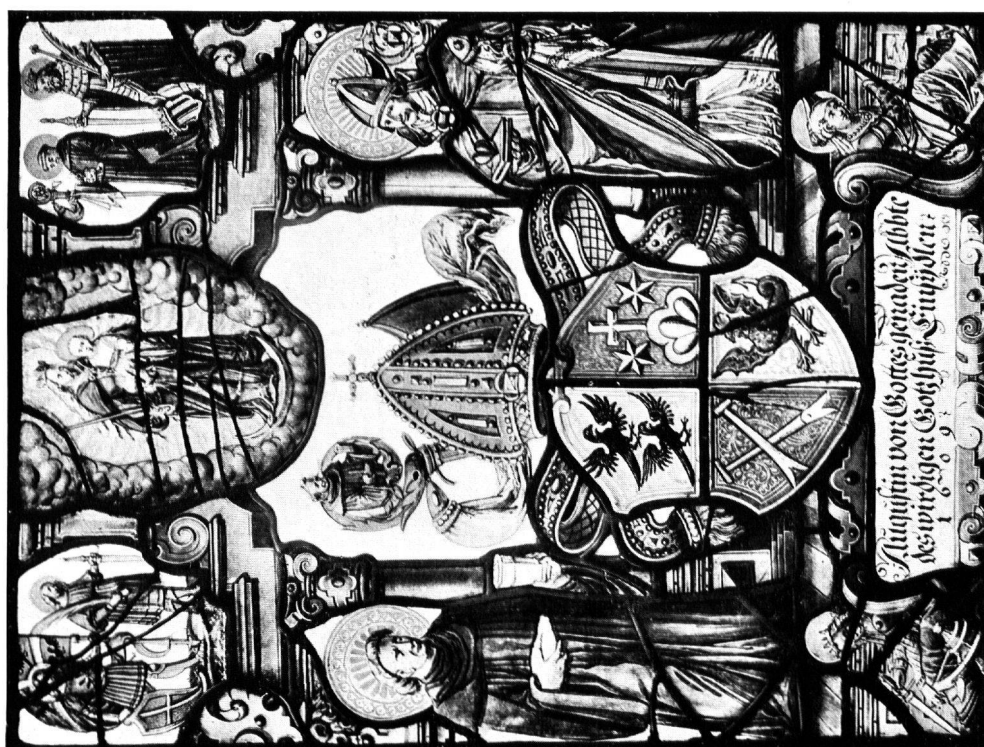
Plan II. Das Gebiet zwischen Augst und Muttensz mit dem römischen Centuriennetz (zu beachten ist, daß der Weg vom Rothaus nach Muttensz vor der Anlage des Rangierbahnhofs gestreckter verlief)
 (r = rechts und l = links der Forumachse, d = diesseits und j = jenseits der Querachse)



Phot. SLM

WOLFGANG BRENZ

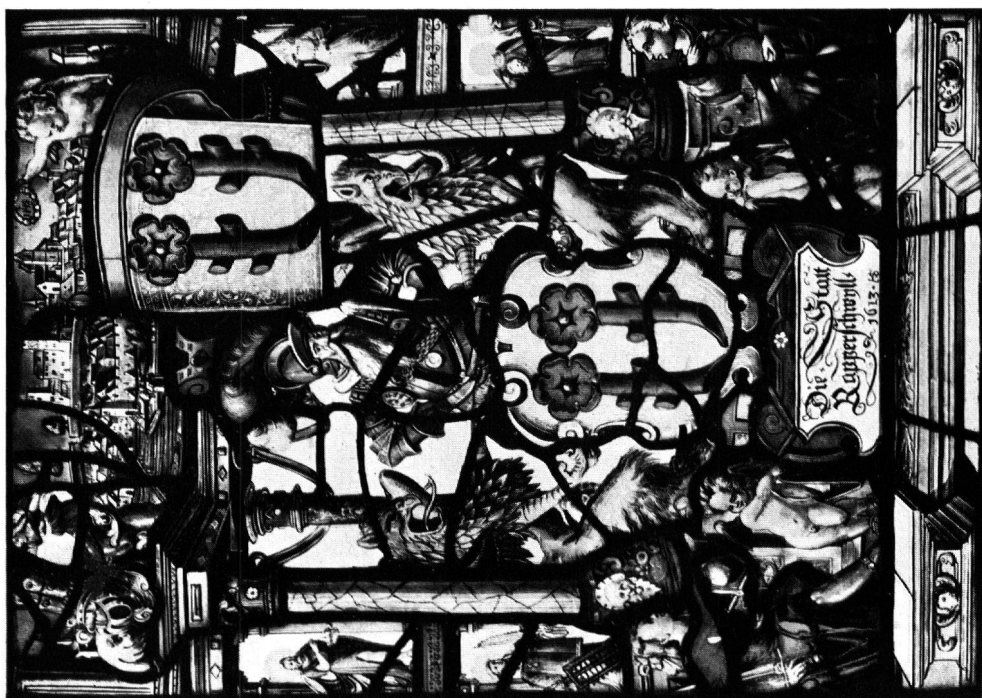
Abb. 1. Stadtscheibe von Rapperswil, 1609
Signiert WB – Rapperswil, Rathaus



Phot. SLM

WOLFGANG BRENZ (zugeschrieben)

Abb. 2. Wappenscheibe Abt Augustin von Einsiedeln, 1609
Unsigniert – Ehemals Schloß Horn



Phot. SLM

HANS HEINRICH SCHNYDER

Abb. 3. Stadtscheibe von Rapperswil, 1613
Signiert HS – Rapperswil, Rathaus



Phot. SLM

BALTHASAR WETZSTEIN

Abb. 4. Wappenscheibe Ludwig Bühler, 1618
Signiert BW – Rapperswil, Rathaus



Phot. SLM

HANS HEINRICH SCHNYDER
Abb. 5. Wappenscheibe Brandenburg-Sonnenberg. 1614



Phot. SLM

BALTHASAR WETZSTEIN
(zugeschrieben)
Abb. 6. Stadtscheibe von Rapperswil. 1614



n. Phot. im Archiv f. SKG., Basel

JOSUA KLÄN
Abb. 7. Wappenscheibe Domeisen. 1628

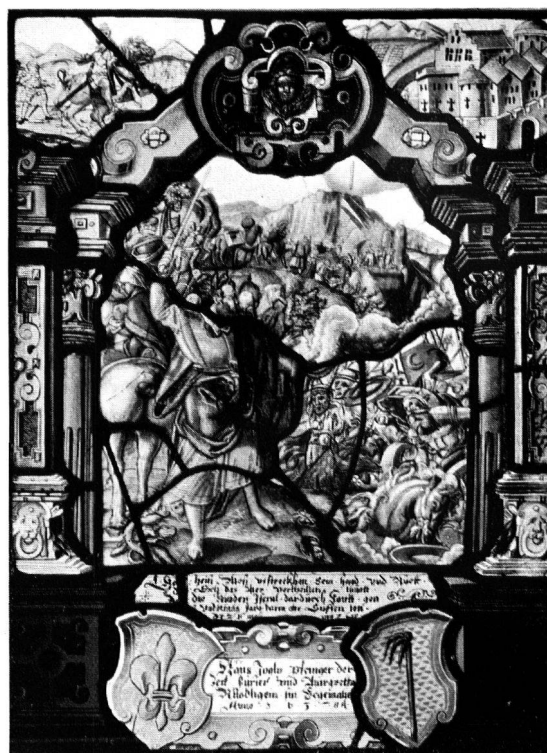


n. Phot. im SLM

JOSUA KLÄN (zugeschrieben)
Abb. 8. Wappenscheibe Zimmermann. 1632



n. Phot. im Archiv f.SKG., Basel
JOHANN JAKOB ROTENFLUH
Abb. 9. Bilscheibe Domeisen, 161 ?



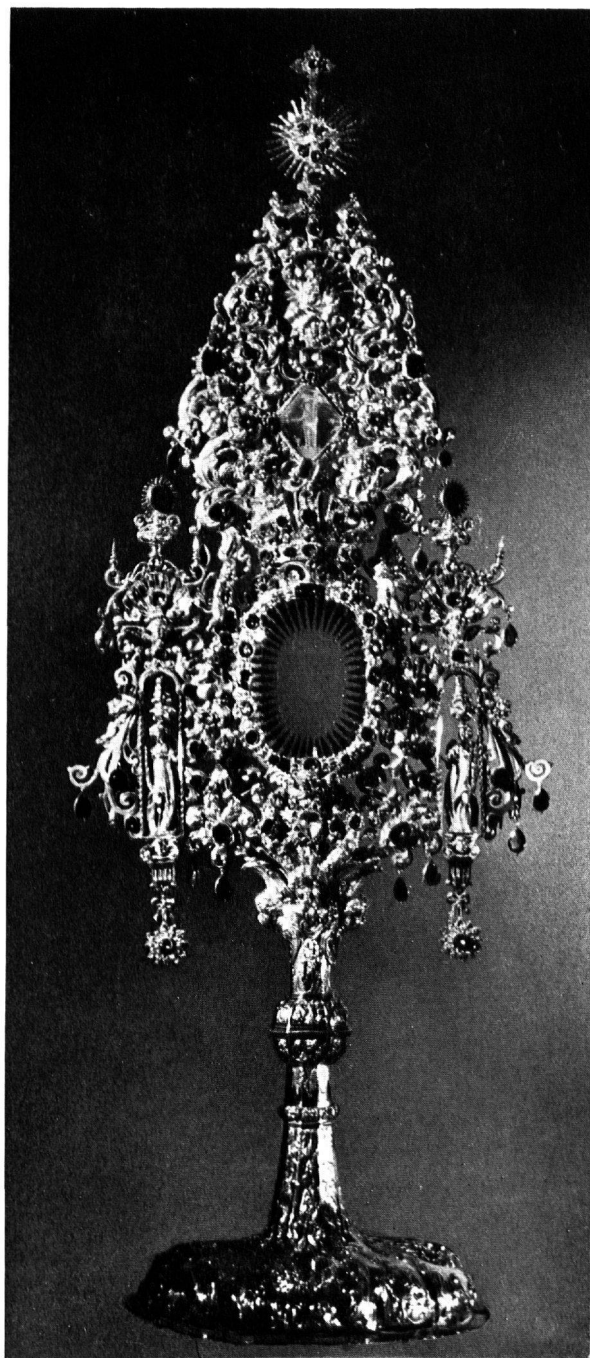
Phot. SLM
SILVESTER RÜSI
Abb. 10. Scheibe Pfenninger-Rüdlinger, 1637



n. Phot. im SLM
WOLFGANG SPENGLER
Abb. 11. Scheibe des Kapitels der March, 1667



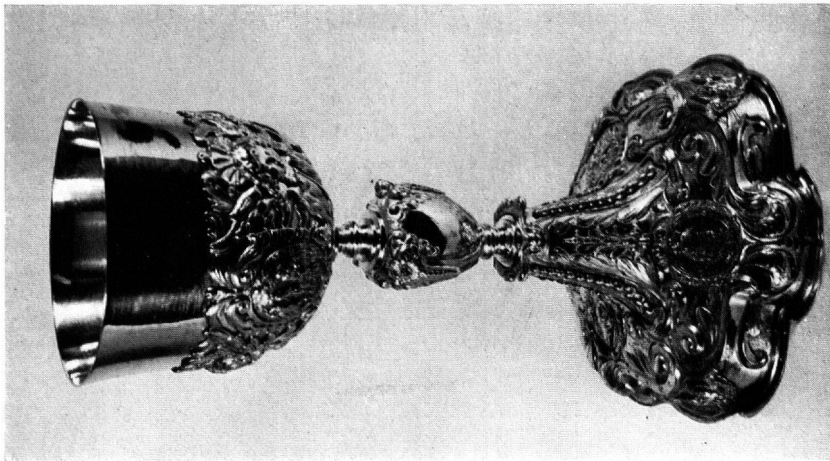
Phot. SLM
HANS WEISS, WEESSEN (zugeschrieben)
Abb. 12. Figurenscheibe Müller. 1588



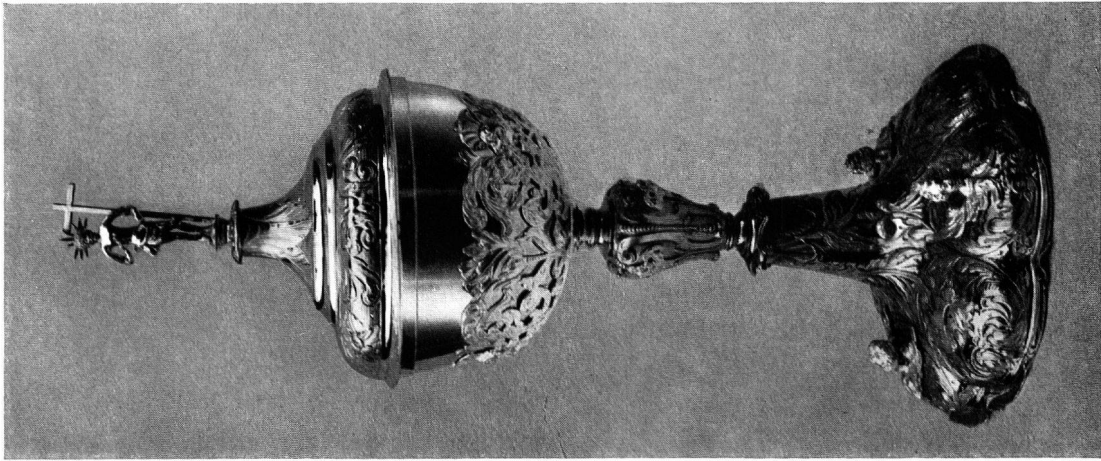
Phot. Walter Läubli, Zürich

Abb. 1. Silbervergoldete Monstranz
Stift Einsiedeln

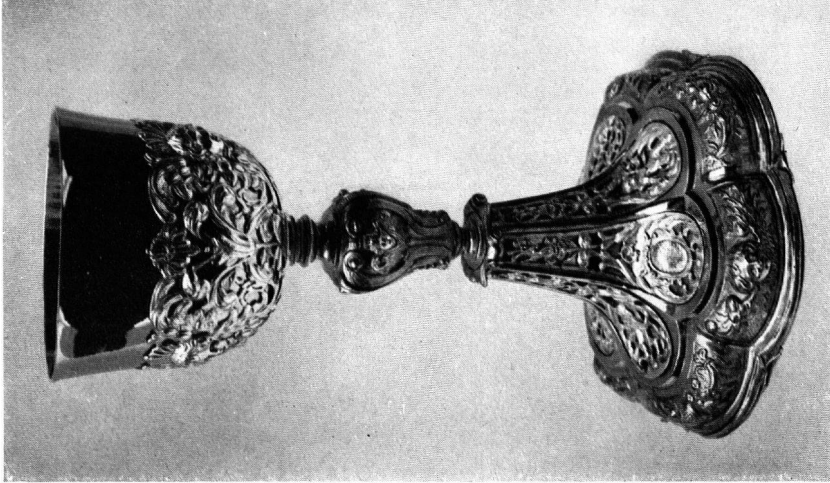
JOHANN CASPAR DIETRICH, RAPPERSWIL



Phot. H. Schmidt, Ragaz
Abb. 2. Kelch gestiftet von Schultheiß
Joh. Peter Dietrich, Rapperswil
Rapperswil, Pfarrkirche

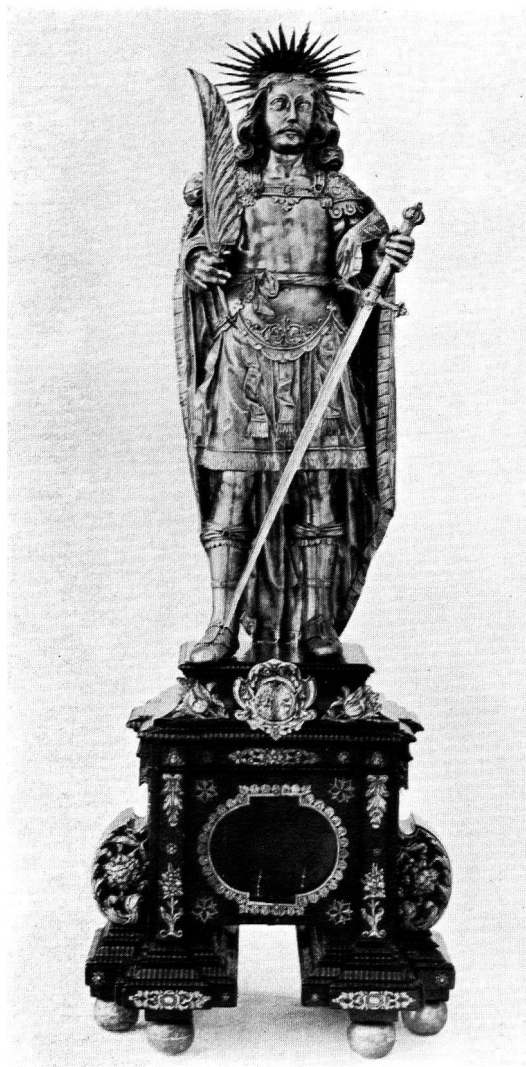


Phot. H. Schmidt, Ragaz
Abb. 4. Ciborium. Weesen, Pfarrkirche



Phot. H. Schmidt, Ragaz
Abb. 3. Kelch, gestiftet 1669
Würmsbach, Kloster

JOHANN CASPAR DIETRICH, RAPPERSWIL



Phot. SLM

Abb. 5. St. Leontius aus Rheinau, 1674
Zürich, Schweiz. Landesmuseum



Phot. SLM

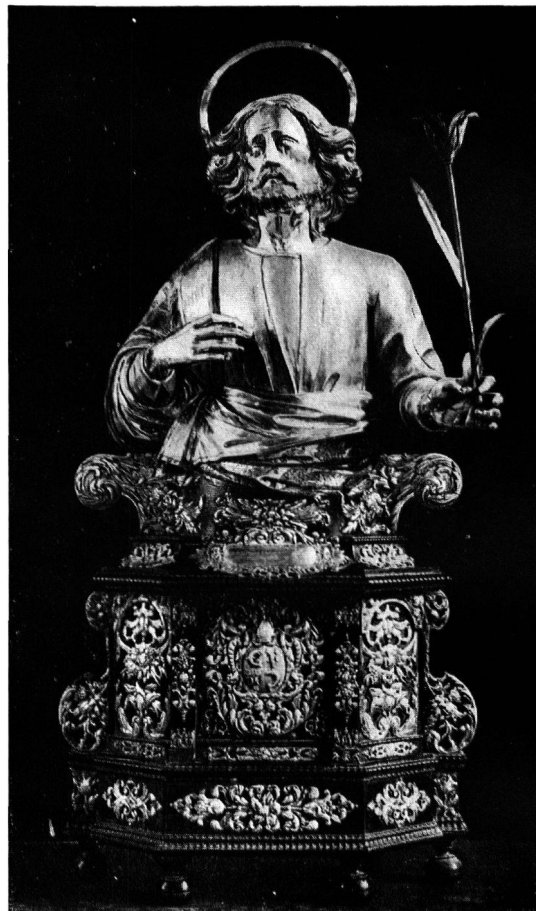
Abb. 6. St. Basilus aus Rheinau, 1674
Zürich, Schweiz. Landesmuseum

JOHANN CASPAR DIETRICH, RAPPERSWIL



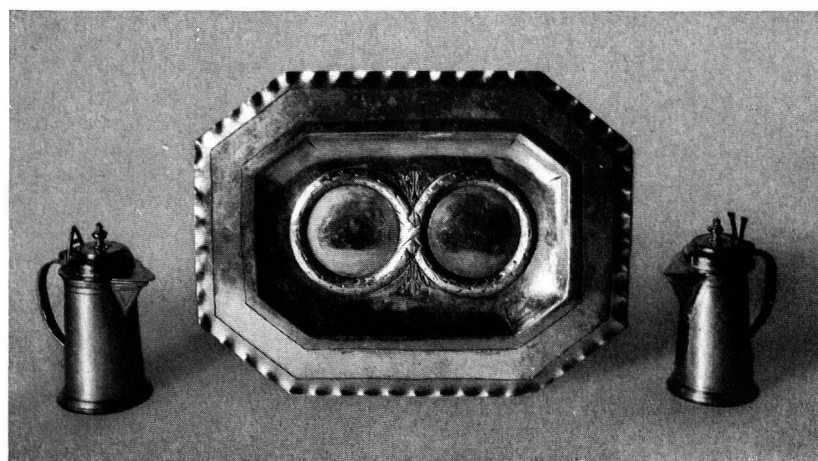
Phot. Kant. Hochbauamt, Zürich

Abb. 7. Silberbüste der Maria
Rheinau, Kirchenschatz



Phot. Kant. Hochbauamt, Zürich

Abb. 8. Silberbüste des hl. Josef
Rheinau, Kirchenschatz



Phot. H. Schmidt, Ragaz

Abb. 9. Meßkännchen und Platte. Pfarrkirche Uznach
JOHANN CASPAR DIETRICH, RAPPERSWIL



Phot. SLM

Abb. 10. Silberstatuette der Maria
Lachen (Schwyz), Pfarrkirche



Phot. SLM

Abb. 11. Silberstatuette des hl. Josef
Lachen (Schwyz), Pfarrkirche

JOHANN CASPAR DIETRICH, RAPPERSWIL



Phot. H. Schmidt, Ragaz

Abb. 12. Silberpokal. Rapperswil, Rathaus



Phot. J. Kessler, St. Gallen

Abb. 13. Silberner Humpen. St. Gallen, Hist. Museum

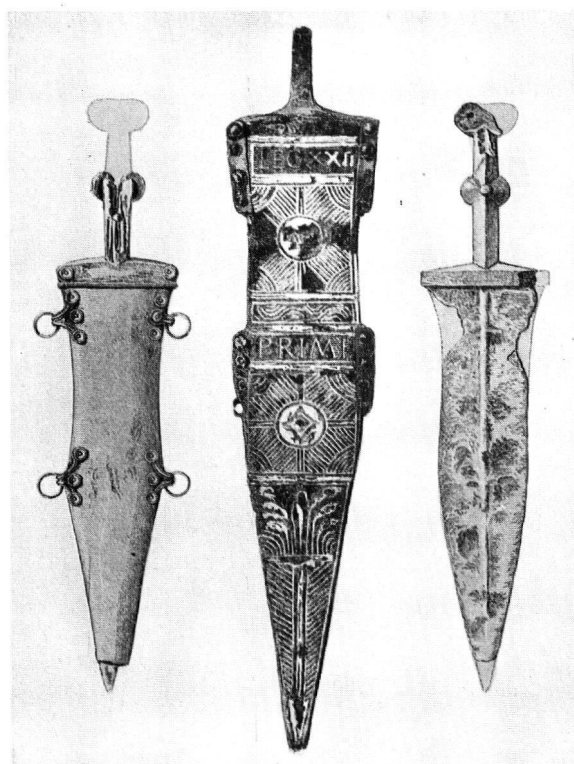
JOHANN CASPAR DIETRICH, RAPPERSWIL



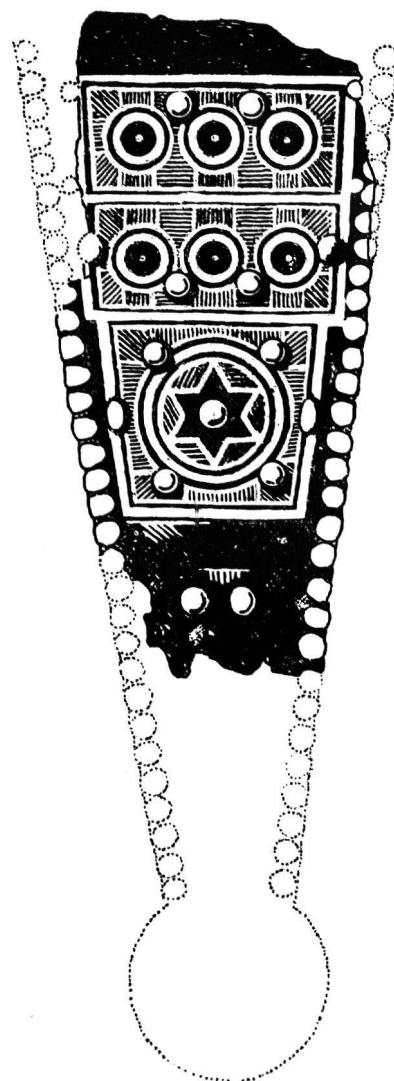
CASPAR KAUTER
Wappenscheibe Ulrich Staiger, St.Gallen, 1596



1



3



2

Abb. 1. Fragment einer eisernen Dolchscheide mit Silbertauschierung und Silbernieten. – Kant. Altertumssammlung Aarau – Phot. Harry von Kovats. Baden

Abb. 2. Rekonstruktion des in Abb. 1 wiedergegebenen Fragmentes einer Dolchscheide – Zeichnung von W. Drack

Abb. 3. Dolch und Dolchscheiden, nach «Altertümer unserer heidnischen Vorzeit», Band IV, Taf. 11.

Mitte und links: Gefunden im Rhein bei Mainz; rechts: gefunden in Nordendorf



Abb. 1. Hans Holbein d. J. Scheibenriß mit dem Wilden Mann.
1528–1532. (London, Britisches Museum)



Abb. 2. Wilder Mann, Malerei am Gesellschaftshause zur Hären in
Kleinbasel. Ausschnitt aus einem Aquarell von J. J. Neustück 1856
(Basel, Staatsarchiv)



1. CROGLIO, ORATORIO DI SAN BARTOLOMEO
(Nachrichten S. 121)



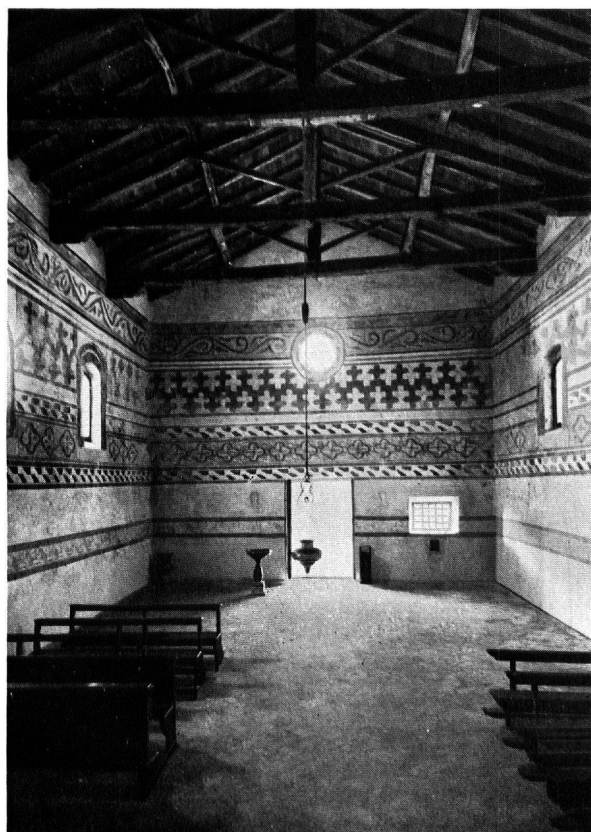
2. LE CHABLE, KALVARIENBERG
(Nachrichten S. 122)



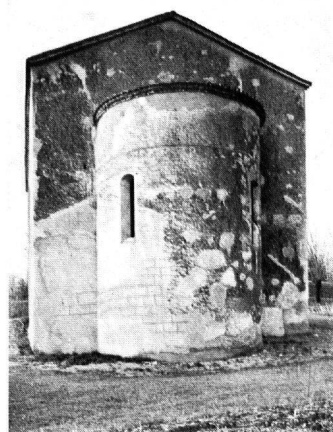
3. «MONSTRANZ»
von Beat Bodenmüller, vgl. S. 108



1. Interno, coro



2. Interno, nave

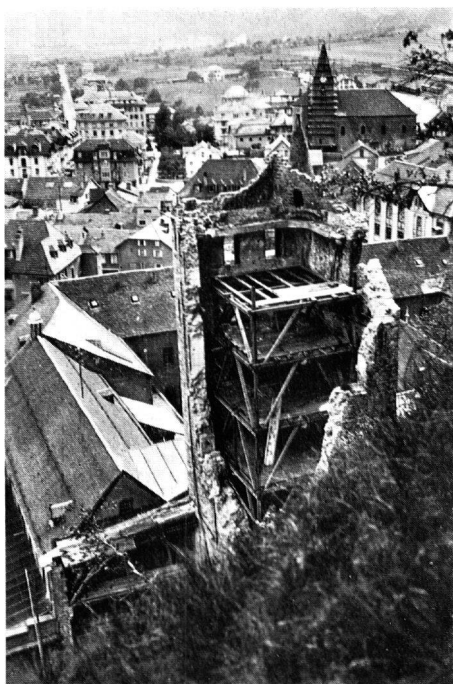


3. Esterno, lato orientale

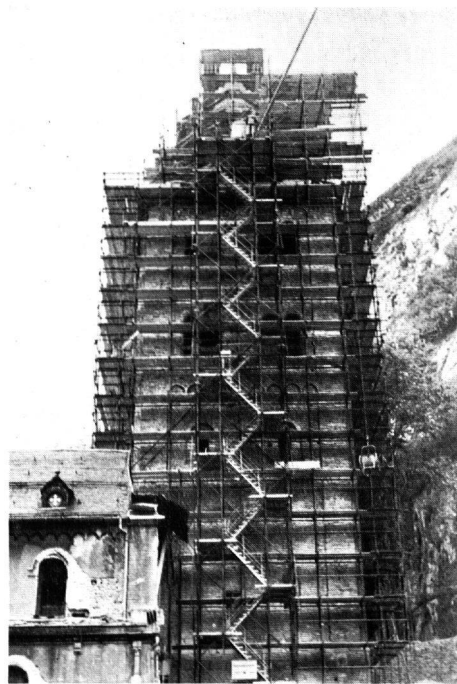


4. Esterno, lato meridionale

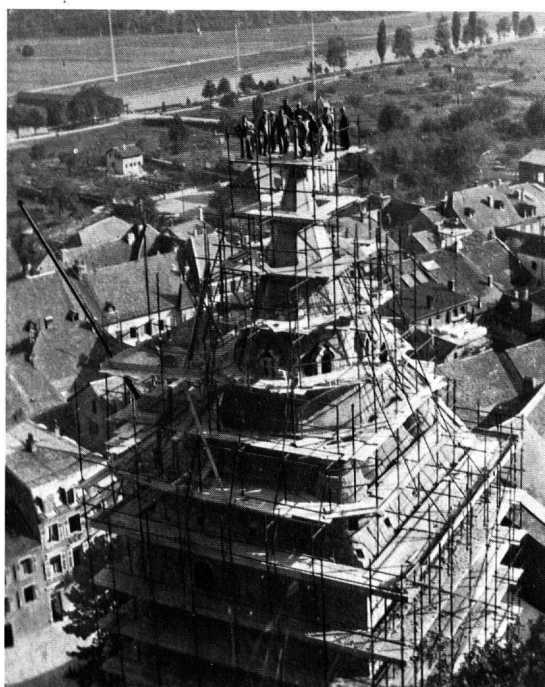
CASTEL SAN PIETRO, CHIESA DI S. PIETRO DOPO IL RISTAURIO
(Nachrichten S. 121)



1. Turm, Nordostseite von oben
Frühjahr 1946



2. Turm, Ostseite nach dem Wiederaufbau
Herbst 1946



3. Helm, Nordwestseite
Herbst 1946

ST. MAURICE, ABTEIKIRCHE
(Nachrichten S. 123)