

**Zeitschrift:** Zeitschrift für schweizerische Archäologie und Kunstgeschichte =  
Revue suisse d'art et d'archéologie = Rivista svizzera d'arte e  
d'archeologia = Journal of Swiss archeology and art history

**Herausgeber:** Schweizerisches Nationalmuseum

**Band:** 2 (1940)

**Heft:** 2

**Anhang:** Tafeln 25-44

**Autor:** [s.n.]

### **Nutzungsbedingungen**

Die ETH-Bibliothek ist die Anbieterin der digitalisierten Zeitschriften auf E-Periodica. Sie besitzt keine Urheberrechte an den Zeitschriften und ist nicht verantwortlich für deren Inhalte. Die Rechte liegen in der Regel bei den Herausgebern beziehungsweise den externen Rechteinhabern. Das Veröffentlichen von Bildern in Print- und Online-Publikationen sowie auf Social Media-Kanälen oder Webseiten ist nur mit vorheriger Genehmigung der Rechteinhaber erlaubt. [Mehr erfahren](#)

### **Conditions d'utilisation**

L'ETH Library est le fournisseur des revues numérisées. Elle ne détient aucun droit d'auteur sur les revues et n'est pas responsable de leur contenu. En règle générale, les droits sont détenus par les éditeurs ou les détenteurs de droits externes. La reproduction d'images dans des publications imprimées ou en ligne ainsi que sur des canaux de médias sociaux ou des sites web n'est autorisée qu'avec l'accord préalable des détenteurs des droits. [En savoir plus](#)

### **Terms of use**

The ETH Library is the provider of the digitised journals. It does not own any copyrights to the journals and is not responsible for their content. The rights usually lie with the publishers or the external rights holders. Publishing images in print and online publications, as well as on social media channels or websites, is only permitted with the prior consent of the rights holders. [Find out more](#)

**Download PDF:** 02.05.2026

**ETH-Bibliothek Zürich, E-Periodica, <https://www.e-periodica.ch>**



Fig. 1. MARC-AURÈLE, BUSTE EN OR, DÉCOUVERT A AVENCHES



Fig. 2



Fig. 3

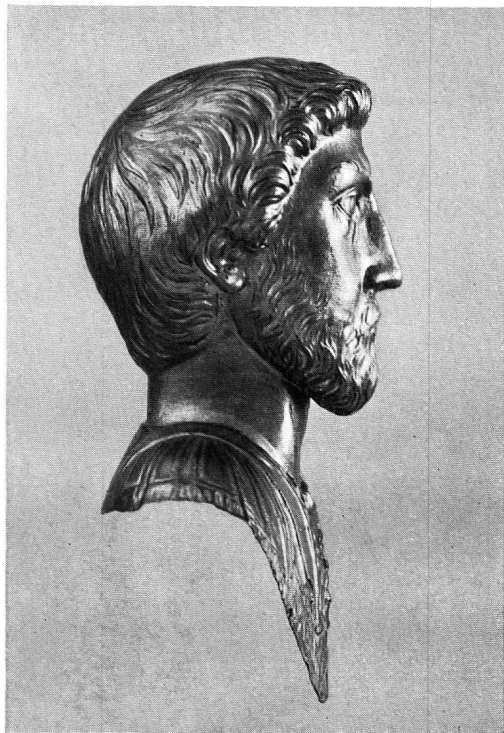


Fig. 4

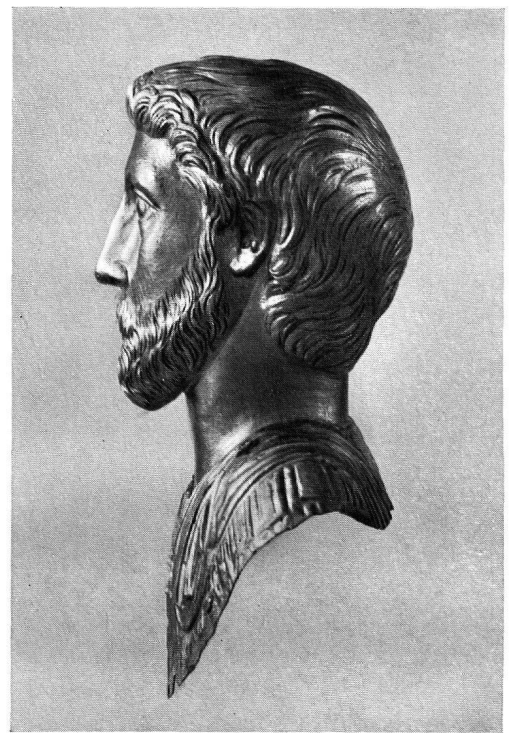


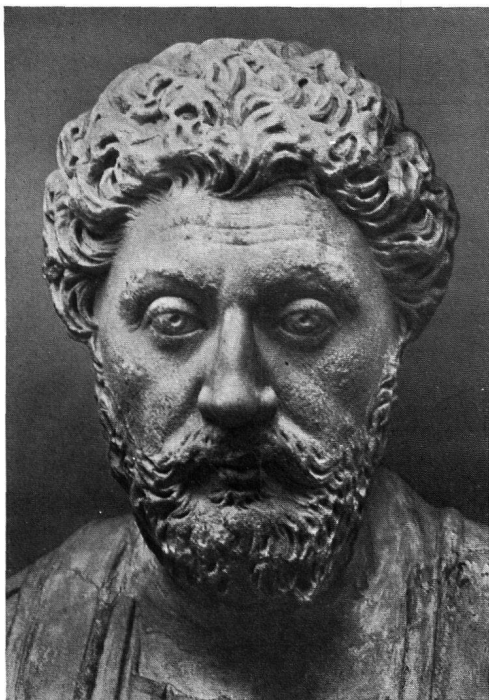
Fig. 5

Fig. 2. BUSTE D'AVENCHES dans l'état où il se trouvait au moment de la découverte — Fig. 3. BUSTE D'AVENCHES après la remise en état au Musée National Suisse à Zurich — Fig. 4. LE BUSTE DE PROFIL, côté droit — Fig. 5. LE BUSTE DE PROFIL, côté gauche



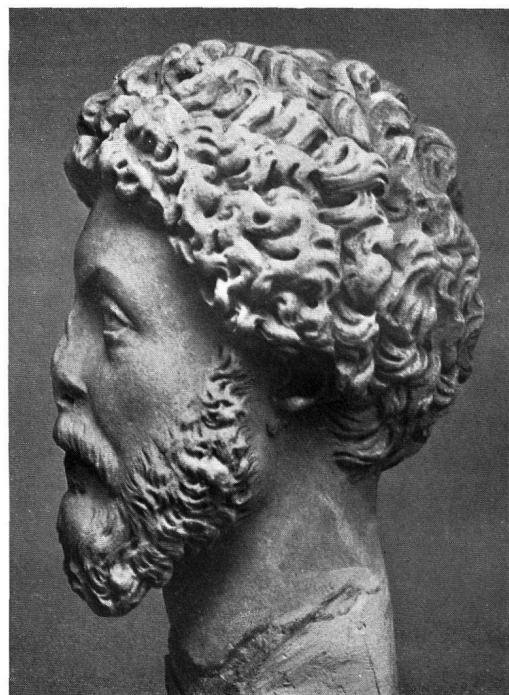
Musée de Turin

Fig. 6. LUCIUS VERUS, BUSTE D'ARGENT, DÉCOUVERT A MARENGO



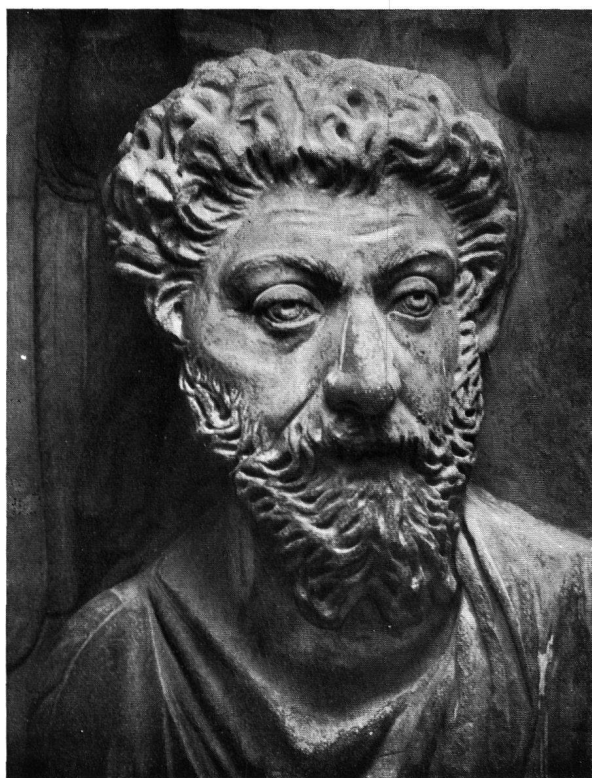
Musée National des Thermes à Rome, n° 638

Fig. 7



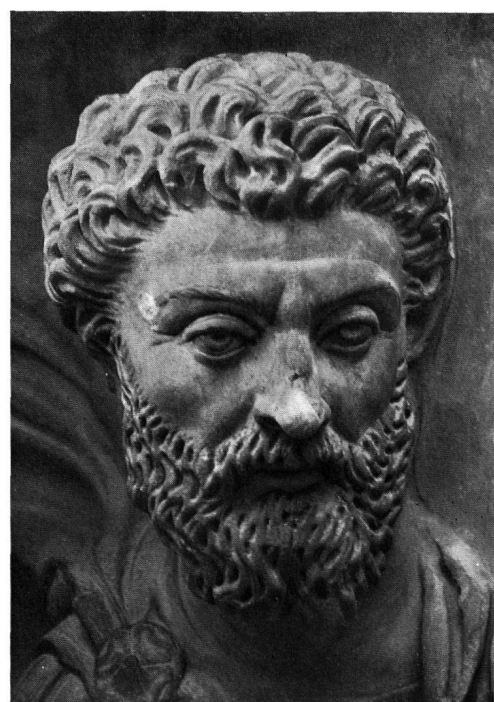
Musée National des Thermes à Rome, n° 726

Fig. 8



Palais des Conservateurs à Rome

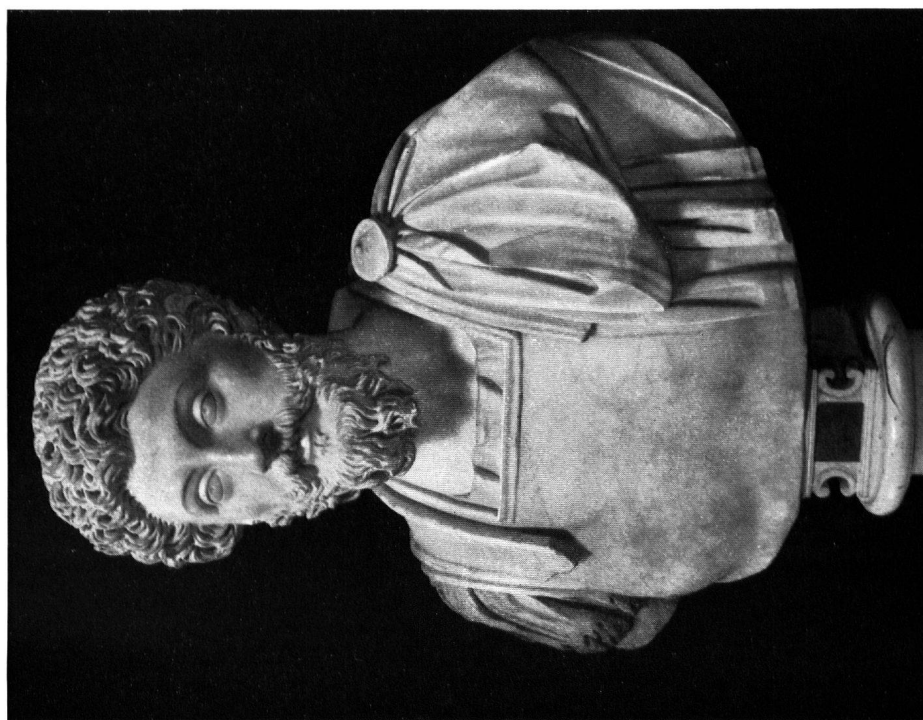
Fig. 9



Palais des Conservateurs à Rome

Fig. 10

Fig. 7. MARC-AURÈLE, buste en marbre — Fig. 8. MARC-AURÈLE, profil d'une tête en marbre — Fig. 9. MARC-AURÈLE. Détail de relief en marbre, provenant d'un arc de triomphe — Fig. 10. MARC-AURÈLE. Détail de relief, provenant d'un arc de triomphe



Rome, Musée du Capitole, galerie 63, n° 1701

Fig. 11

Fig. 11. MARC-AURÈLE, buste en marbre, trouvé dans la villa d'Antonin le Pieux à Lanuvium —



Collection particulière à Rome (inédit)

Fig. 12

Fig. 12. MARC-AURÈLE, tête en marbre

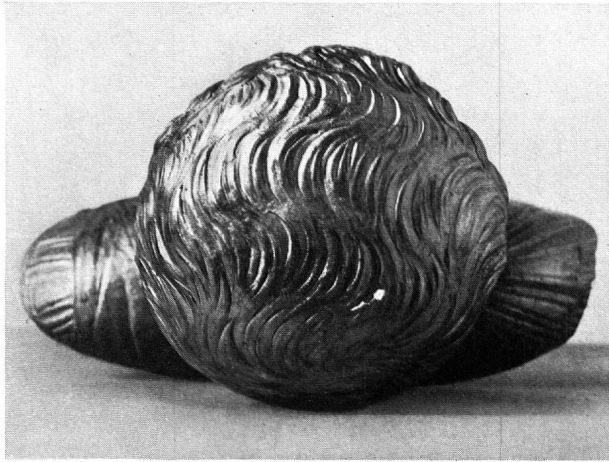
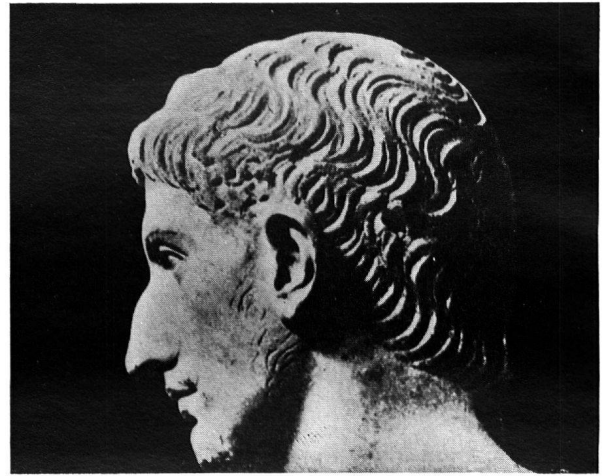


Fig. 13



Musée National de Naples

Fig. 14

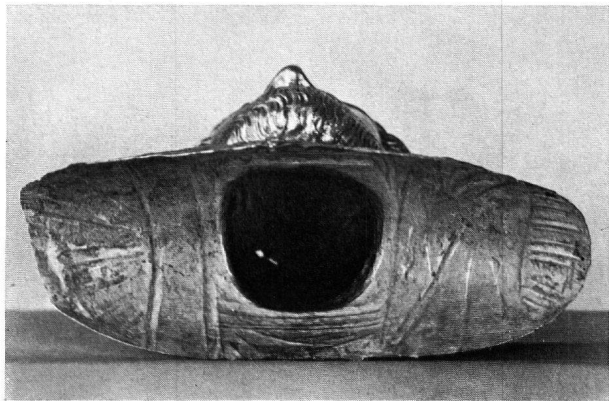
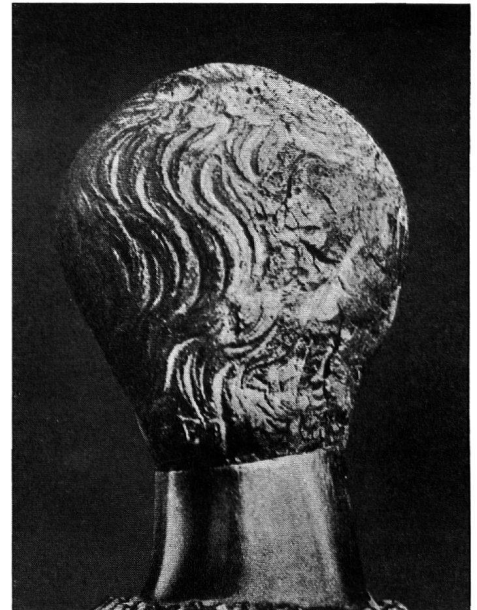


Fig. 15



Musée des Offices à Florence

Fig. 16

Fig. 13. CHEVELURE DU BUSTE D'AVENCHES —  
Fig. 14. DRUSUS (FILS DE TIBÈRE)? Exemple de  
chevelure disposée par degrés — Fig. 15. INTÉRIEUR DU  
BUSTE D'AVENCHES — Fig. 16. AUGUSTE, TÊTE  
VUE DE DOS. Exemple de chevelure disposée par degrés



Fig. 17

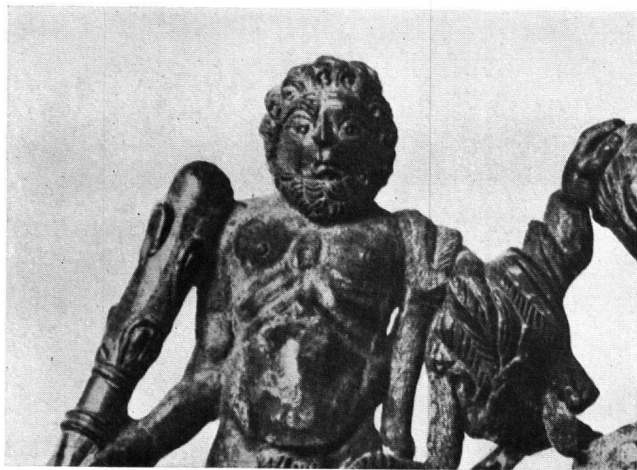


Fig. 18



Fig. 19

Fig. 17. BUSTE D'AVENCHES. Détail de la cuirasse comprenant le gorgoneion et quelques squames —  
Fig. 18. BUSTE D'AVENCHES. Détail comprenant un secteur de la face avec sourcil, front et boucles  
dressées — Fig. 19. BUSTE D'AVENCHES. Détail comprenant l'œil gauche



Musée National de Bonn (Allemagne)  
Fig. 20

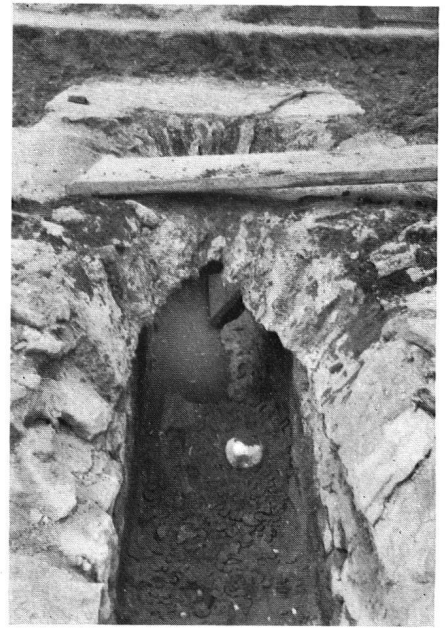
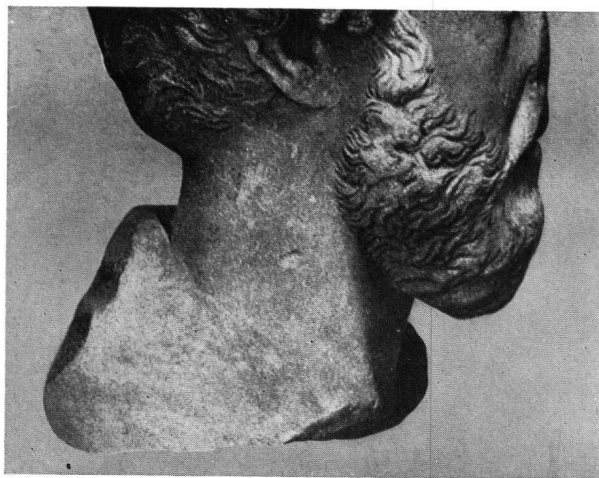


Fig. 21



Musée de Corfou  
Fig. 22

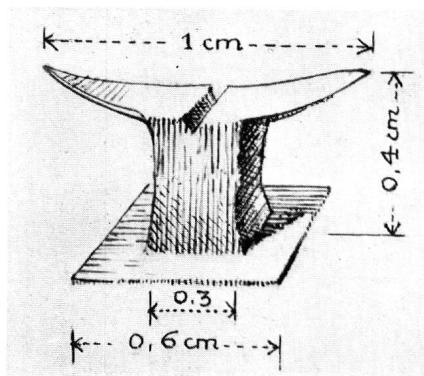
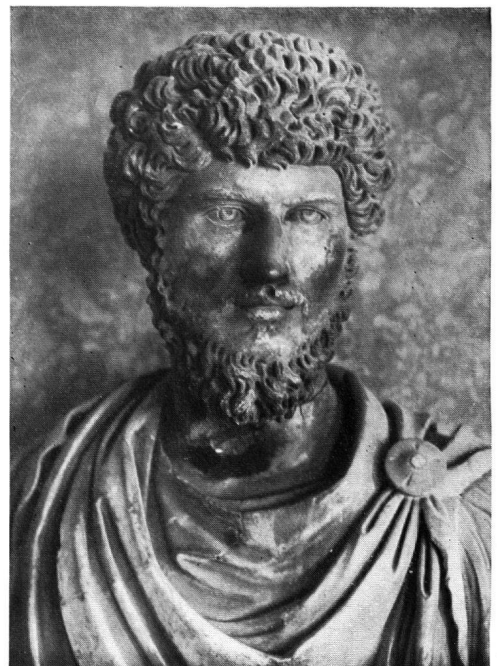


Fig. 23



Musée des Antiques de Parme

Fig. 24

Fig. 20. HERCULE, extrait d'un groupe de bronze, trouvé au fort de Deutz — Fig. 21. CANAL ANTIQUE au fond duquel fut découvert le buste d'Avenches — Fig. 22. MARC-AURÈLE, bas de visage d'après une tête en marbre — Fig. 23. RIVET EN OR, conservé sur la périphérie de la découpe du buste d'Avenches — Fig. 24. LUCIUS VERUS, portrait en marbre



Musée de Vienne  
Fig. 25



Collection Sieglin  
Staatliche Landes-Kunstsammlungen à Stuttgart  
Fig. 26



Fig. 27

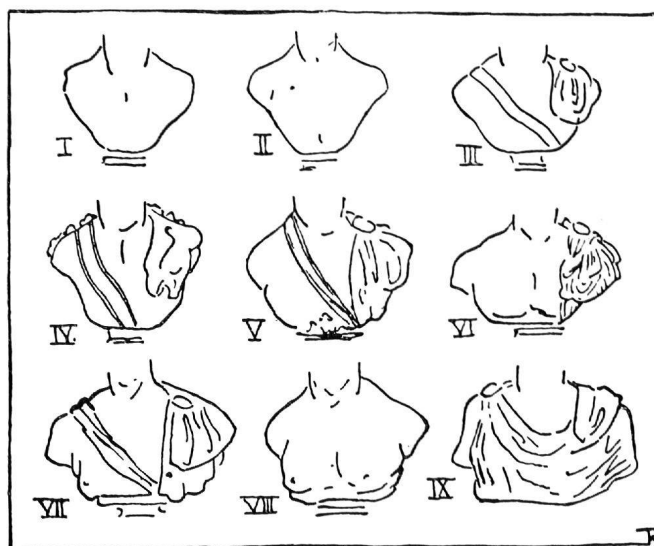
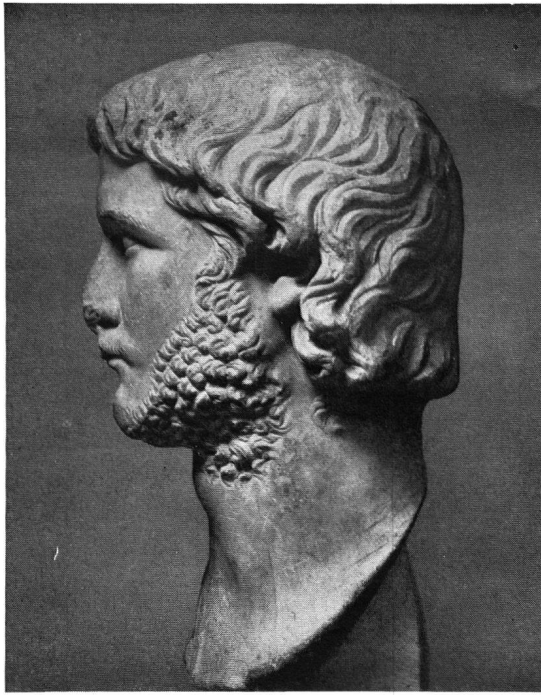


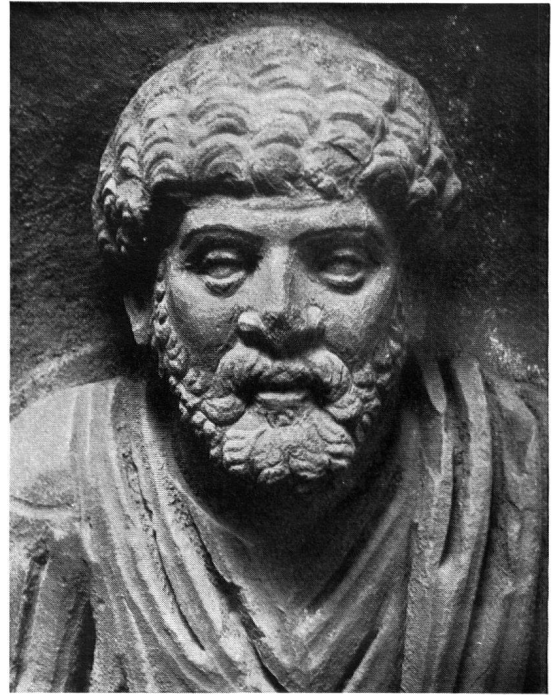
Fig. 28

Fig. 25. MARC-AURÈLE, petit buste de bronze, trouvé à Carnuntum — Fig. 26. TÊTE EN MARBRE provenant du Delta (Égypte), rapportée à Stuttgart par l'expédition E. de Sieglin — Fig. 27. MARC-AURÈLE, détail extrait du relief n° XLIX de la colonne Aurélienne de Rome — Fig. 28. TYPES DE BUSTES d'après les Mémoires de l'Institut archéol. Autrichien, 1922—24, p. 186, fig. 63



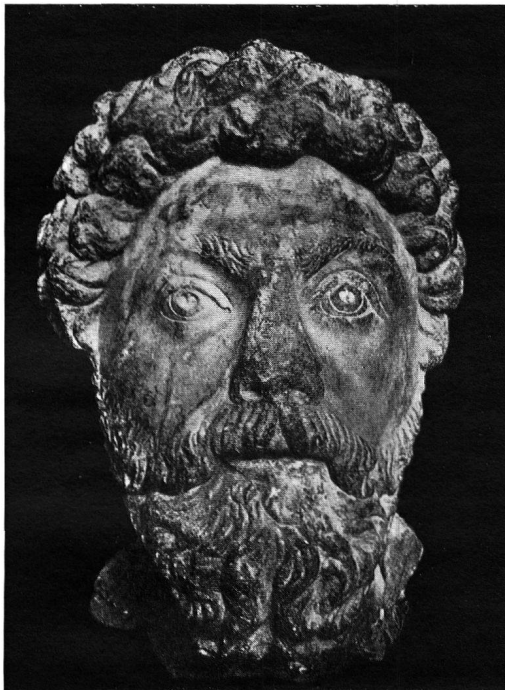
Musée National des Thermes à Rome

Fig. 29



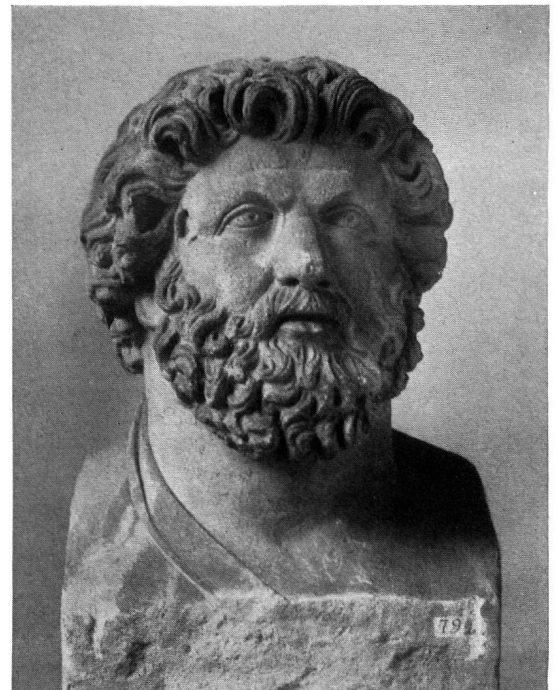
Rome, Arc de Constantin

Fig. 30



Couvent des Dominicains de Jérusalem

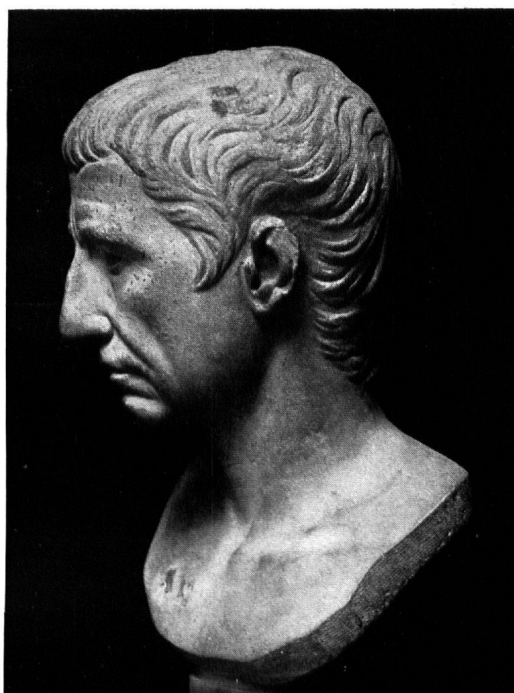
Fig. 31



Musée National Rhénan de Trèves

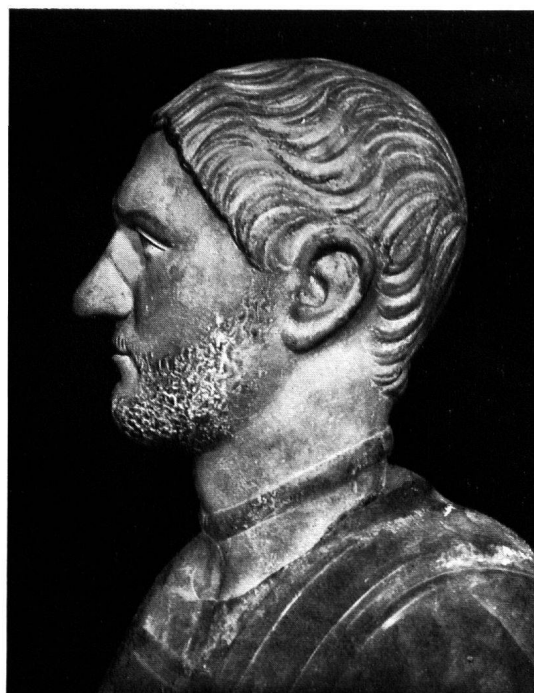
Fig. 32

Fig. 29. GALLIENUS, tête en marbre — Fig. 30. MARC-AURÈLE tel qu'il est représenté sur un relief de l'Arc de Constantin à Rome (L'Orange et von Gerkan, l'Arc de Constantin, p. 83) — Fig. 31. MARC-AURÈLE, tête provenant de Gerasa (Syrie) — Fig. 32. MARC-AURÈLE? Hermès de Welschbillig en Germanie



Wilhelmgesellschaft à Rome

Fig. 33



Prado à Madrid

Fig. 34

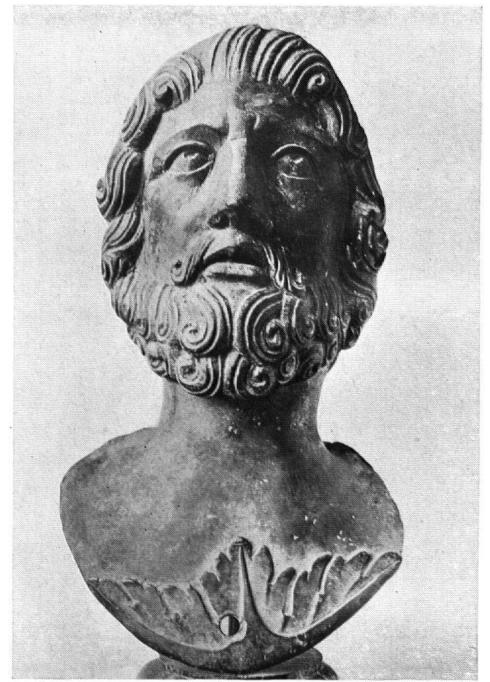


Fig. 35

Fig. 33. PORTRAIT D'UN INCONNU — Fig. 34. TÊTE DE BARBARE, reproduite par Arndt-Bruckmann, Portraits, pl. n<sup>o</sup> 1028 — Fig. 35. TÉRENCE, buste encadré, d'après une miniature, actuellement exposée à la Bibliothèque du Vatican



Rome, Vatican, Salle des Bustes n° 383  
Fig. 36



Musée du Louvre à Paris  
Fig. 37



Musée d'Aoste  
Fig. 38



Fig. 39

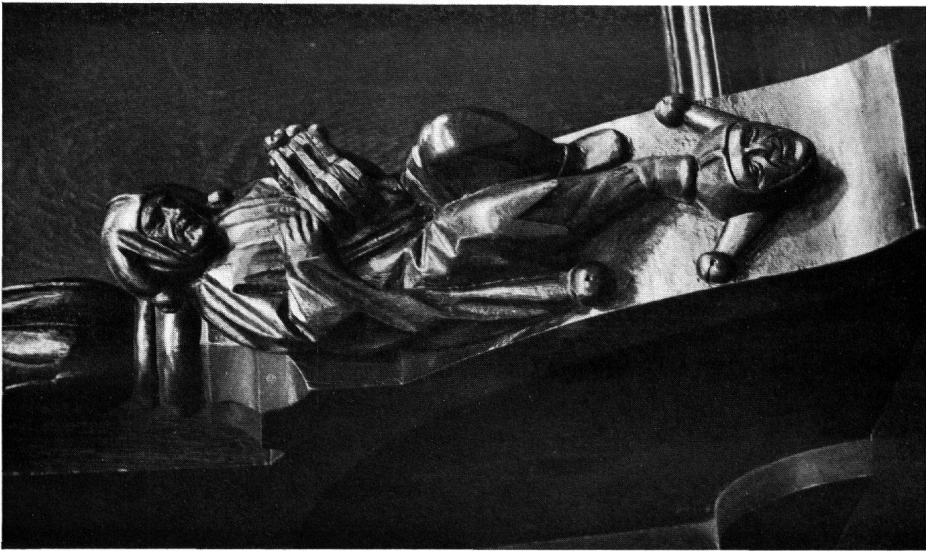
Fig. 36. CONSTANTIN II, buste en porphyre, vu de dos. (Delbrueck, Spätantike Porträts S. 137) — Fig. 37. JUPITER GAULOIS, buste de bronze — Fig. 38. JUPITER, buste en argent repoussé, trouvé au Petit-Saint-Bernard — Fig. 39. MARC-AURÈLE représenté en *imago clipeata* sur le Fronton des grands Propylées d'Eleusis



Nach Volkmann: Der Ueberlinger Rathausaal  
Abb. 9. ÜBERLINGEN, RATHAUSSAAL, NORDWAND  
DER BAUER VON SALZBURG. VON JACOB RUESS



Cliché Kunstdenkmäler Graubünden I, Abb. 59  
Abb. 10. CHUR, KATHEDRALE, DORNENKRÖNUNG  
AUS DER PREDELLA DES HOCHALTARS. VON JACOB RUESS



Phot. Steinmann, St. Gallen

Abb. 11. BERN, MÜNSTER. CHORGESTÜHL  
VON JACOB RUESS

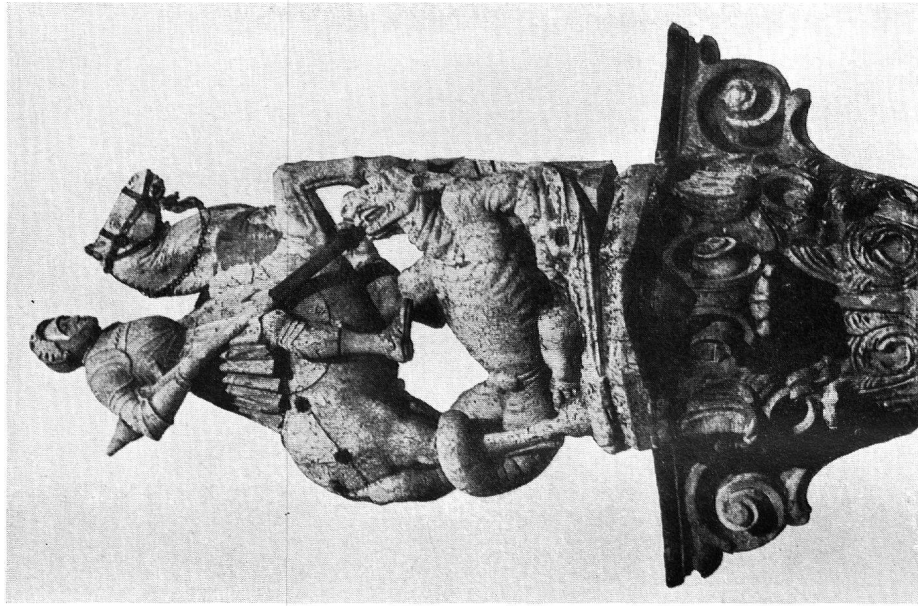
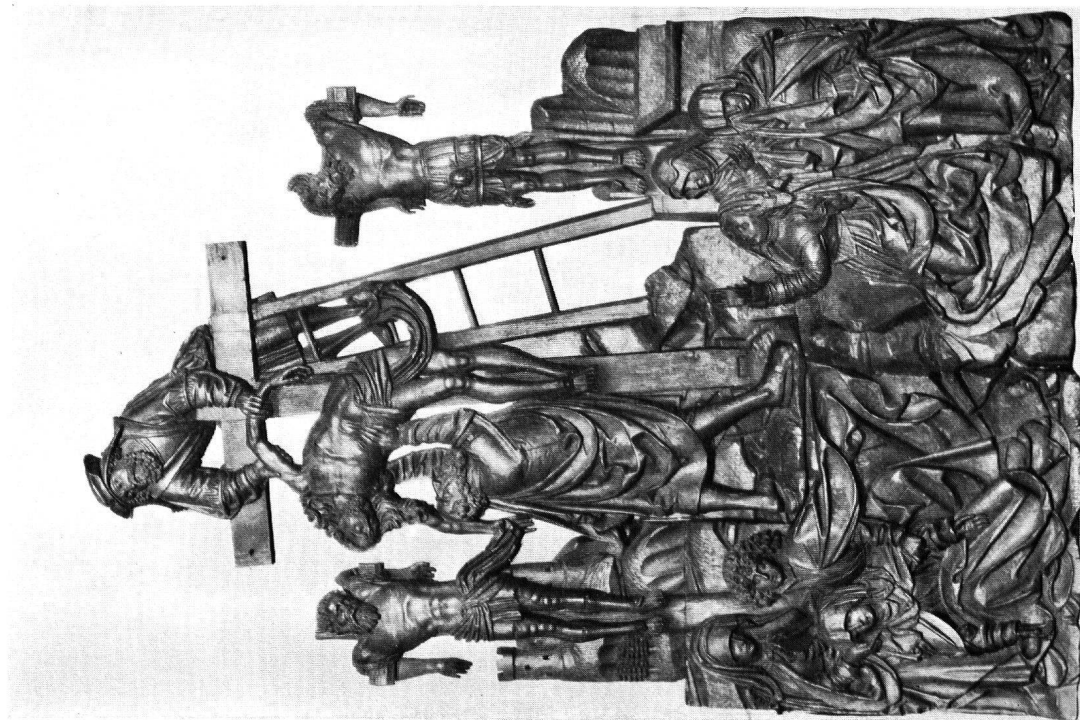


Abb. 12. FREIBURG IM UECHTLAND. ST. GEORG  
VON HANS GEILER



Cliché Anz. f. schw. Altertumskunde 1927, Tafel XVII a  
Abb. 13. FREIBURG i. Ue., FRANZISKANERKIRCHE  
ALTAR DES JEAN DU FOUR. AUSSCHNITT



Phot. Schweiz. Landesmuseum  
Abb. 14. ZÜRICH, SCHWEIZERISCHES LANDESMUSEUM  
KREUZABNAHME

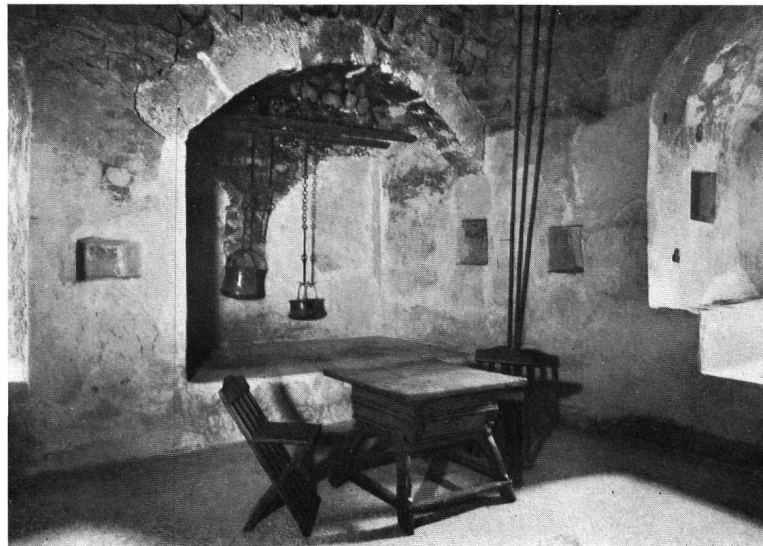


Abb. 1

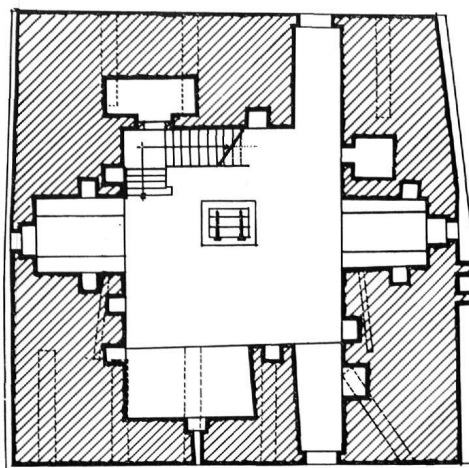


Abb. 2

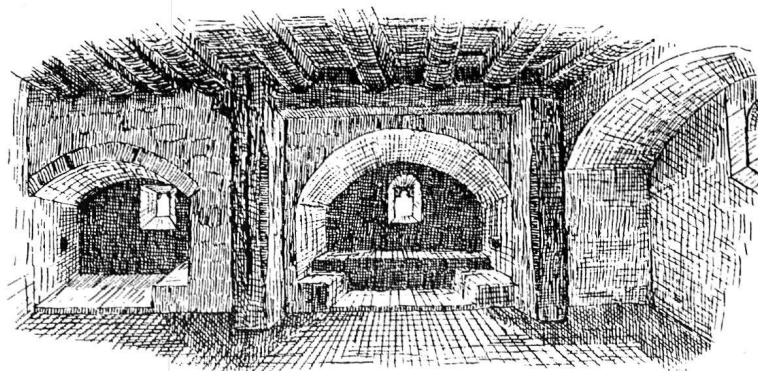


Abb. 3

Abb. 1. SPIEZ, SCHLOSSTURM. 1. OBERGESCHOSS — Abb. 2. GRUND-  
RISS DES 1. OBERGESCHOSES — Abb. 3. SCHLOSS HOHENKLINGEN  
BEI STEIN a. Rh., WOHNTURM. SÜDLICHE NISCHENFRONT DES  
2. OBERGESCHOSES



Abb. 4



Abb. 5



Abb. 6

Abb. 4. SPIEZ, SCHLOSSTURM, GRAFFITO I. REITER MIT DEM ÄLTERN RINGGENBERGER PANNER — Abb. 5. SIG. RODOLFI ADVOCATI DE BRIENZ, 1259 — Abb. 6. SIG. RUDOLF V. HABSBURG, 1259



Abb. 7



Abb. 8

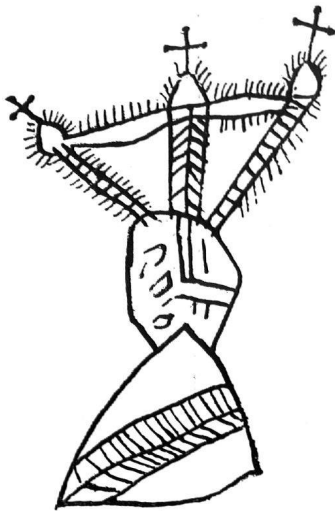


Abb. 9



Abb. 10



Abb. 11

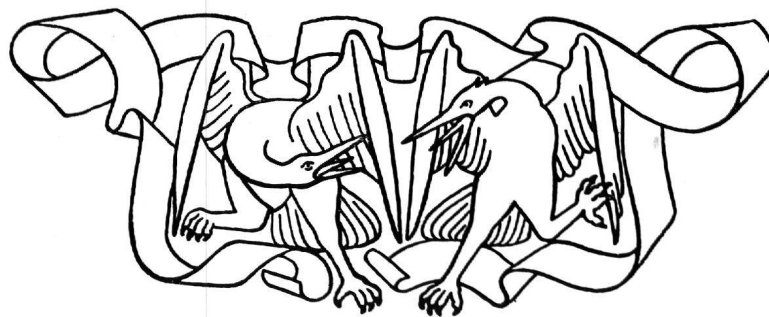


Abb. 12

Abb. 7. SPIEZ, SCHLOSSTURM. GRAFFITO II. REITER MIT DEM GREYERZPANNER —  
 Abb. 8. REITERFIGUR AUF DEM ZEREMONIALSCHWERT KÖNIG OTTOKARS VON BÖHMEN,  
 UM 1265 — Abb. 9. SPARRENWAPPEN AUS GRAFFITO III — Abb. 10. SIG. PETER II. VON  
 GREYERZ, 1260 — Abb. 11. SIG. COMITIS WILHELMI DE ARBERC, 1273 — Abb. 12. SUPRA-  
 PORTE IM SCHLOSS SPIEZ, „MITTELALTERLICHE WOHNUNG“

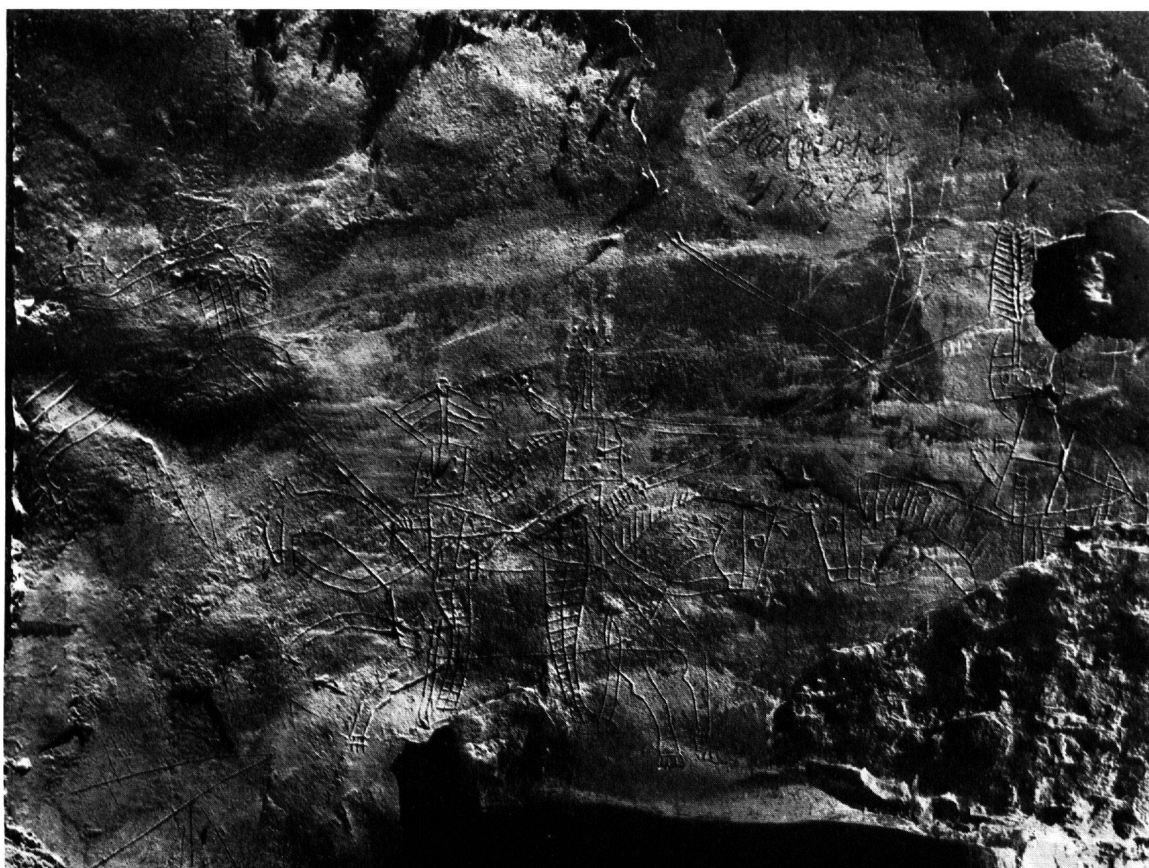


Abb. 13

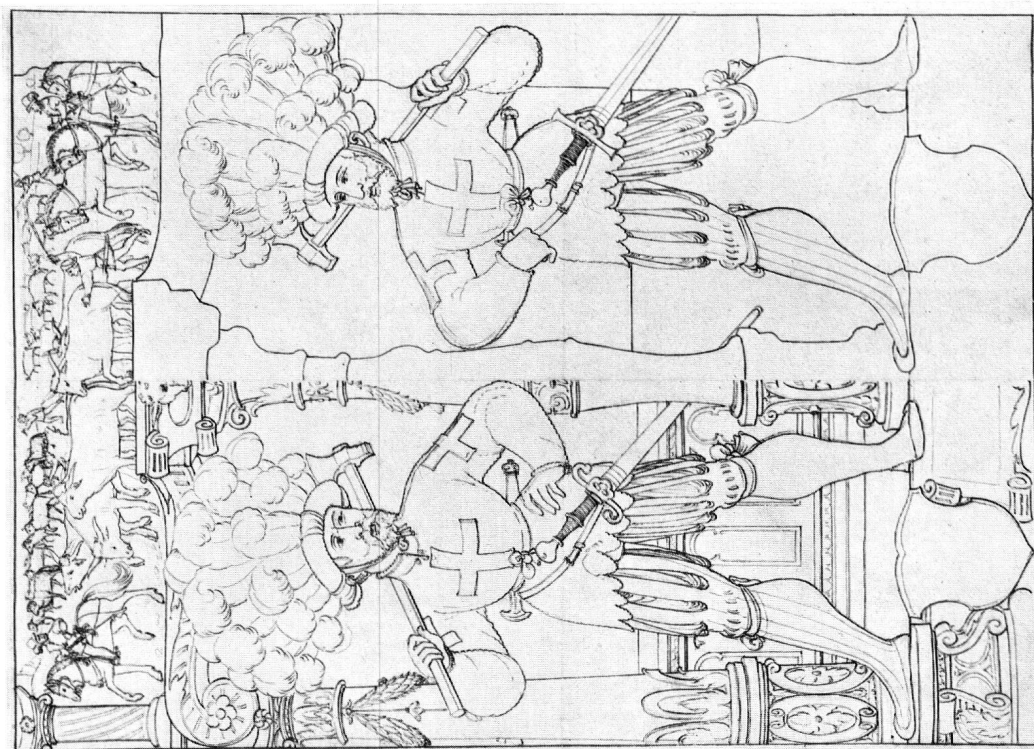


Abb. 14



Abb. 15

Abb. 13. SPIEZ, SCHLOSSTURM. GRAFFITO IV, REITERSPIELE — Abb. 14. SCHLOSS CHILLON. REITERGRAFFITO — Abb. 15. HAGENAU (ELSASS), KIRCHE. REITERGRAFFITO

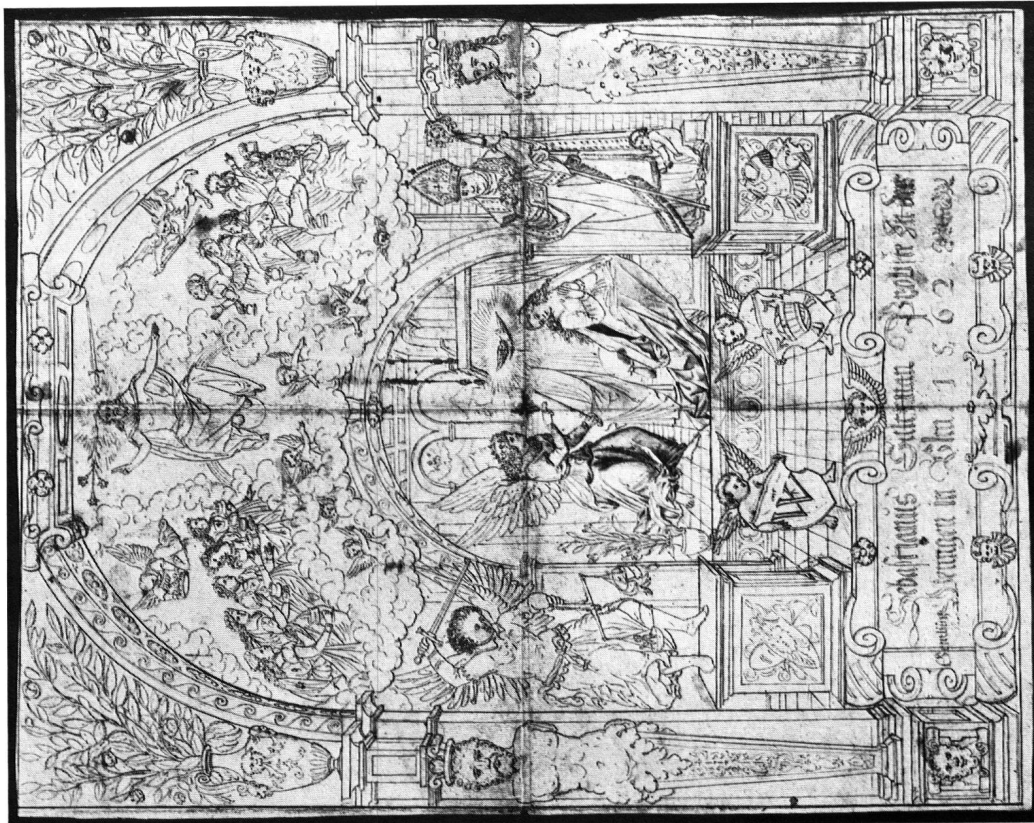


Phot. Staatliche Kunstbibliothek, Berlin

Abb. 1. GROSSHANS THOMANN,

SCHEIBENRISS MIT ZWEI BEWAFFNETEN, UM 1550/60

Berlin, Staatliche Kunstbibliothek



Phot. Schweiz. Landesmuseum, Zürich

Abb. 2. GROSSHANS THOMANN,

SCHEIBENRISS FÜR PROPST SEBASTIAN SALZMANN IN ULM. 1562

Zürich, Zentralbibliothek