

Tafeln

Autor(en): **[s.n.]**

Objektyp: **Appendix**

Zeitschrift: **Anzeiger für schweizerische Altertumskunde : Neue Folge =
Indicateur d'antiquités suisses : Nouvelle série**

Band (Jahr): **16 (1914)**

Heft 1

PDF erstellt am: **23.09.2024**

Nutzungsbedingungen

Die ETH-Bibliothek ist Anbieterin der digitalisierten Zeitschriften. Sie besitzt keine Urheberrechte an den Inhalten der Zeitschriften. Die Rechte liegen in der Regel bei den Herausgebern.

Die auf der Plattform e-periodica veröffentlichten Dokumente stehen für nicht-kommerzielle Zwecke in Lehre und Forschung sowie für die private Nutzung frei zur Verfügung. Einzelne Dateien oder Ausdrucke aus diesem Angebot können zusammen mit diesen Nutzungsbedingungen und den korrekten Herkunftsbezeichnungen weitergegeben werden.

Das Veröffentlichen von Bildern in Print- und Online-Publikationen ist nur mit vorheriger Genehmigung der Rechteinhaber erlaubt. Die systematische Speicherung von Teilen des elektronischen Angebots auf anderen Servern bedarf ebenfalls des schriftlichen Einverständnisses der Rechteinhaber.

Haftungsausschluss

Alle Angaben erfolgen ohne Gewähr für Vollständigkeit oder Richtigkeit. Es wird keine Haftung übernommen für Schäden durch die Verwendung von Informationen aus diesem Online-Angebot oder durch das Fehlen von Informationen. Dies gilt auch für Inhalte Dritter, die über dieses Angebot zugänglich sind.



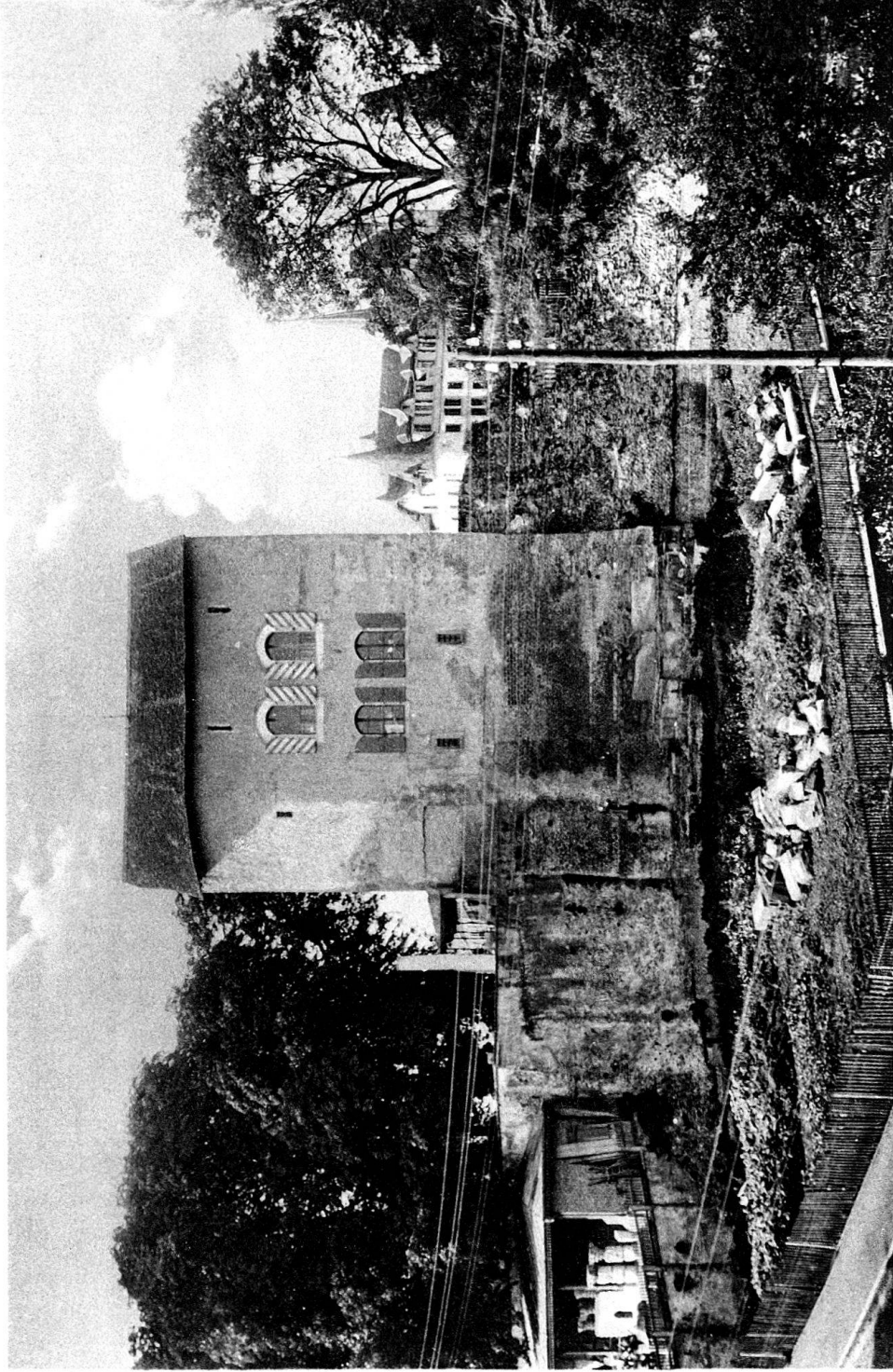
Bronzemesser mit Gallierkopf (Nat. Grösse)



Gallisches Schmuckgerät aus Bronze (Helmkamm ?)
1. Vorderseite. 2. Rückseite. 3. Rekonstruktion der Vorderseite.



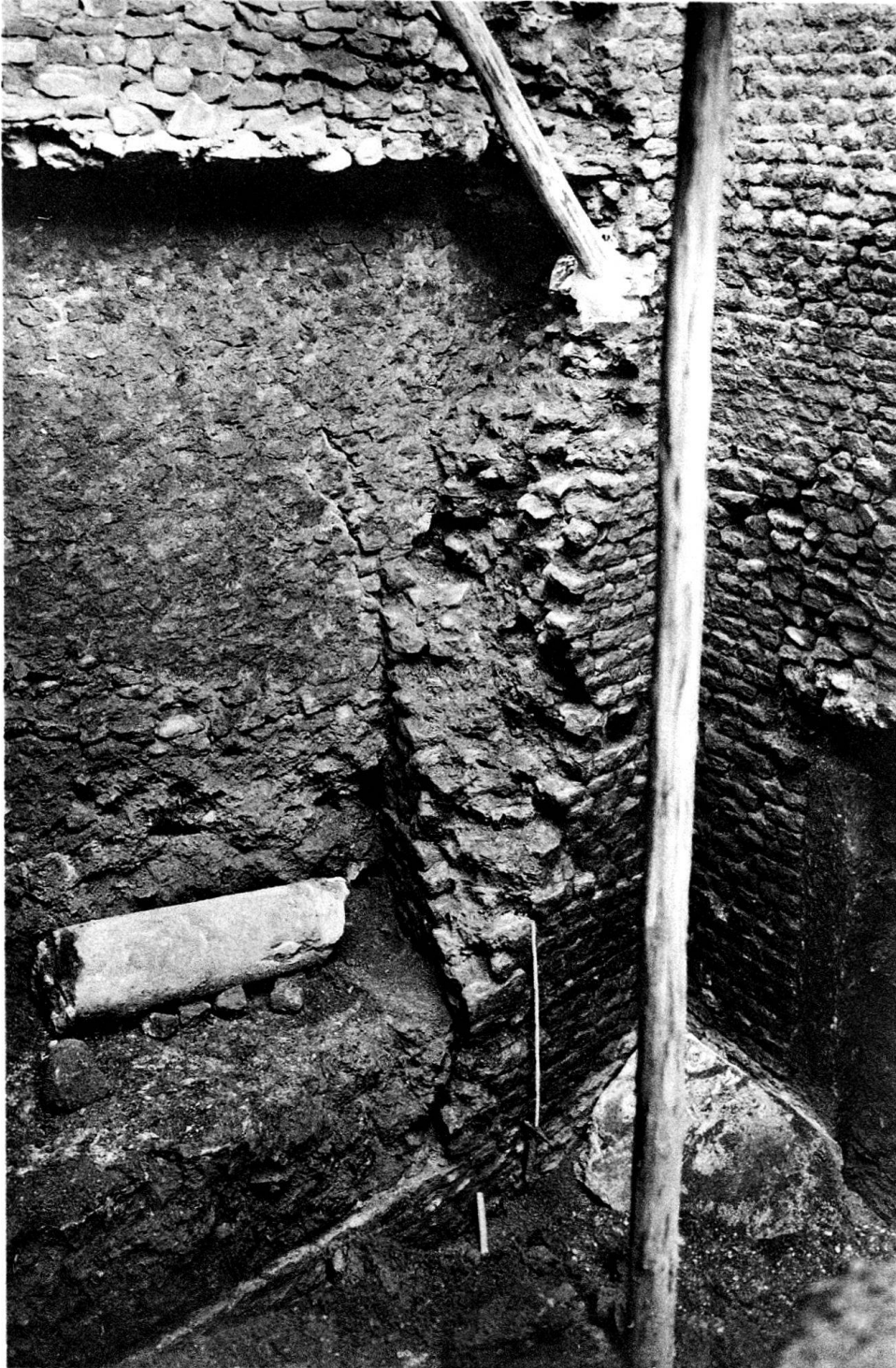
Gallische Eisenwerkzeuge



Le Rafour et la Tour du Musée



La voûte sous la Tour et le puits



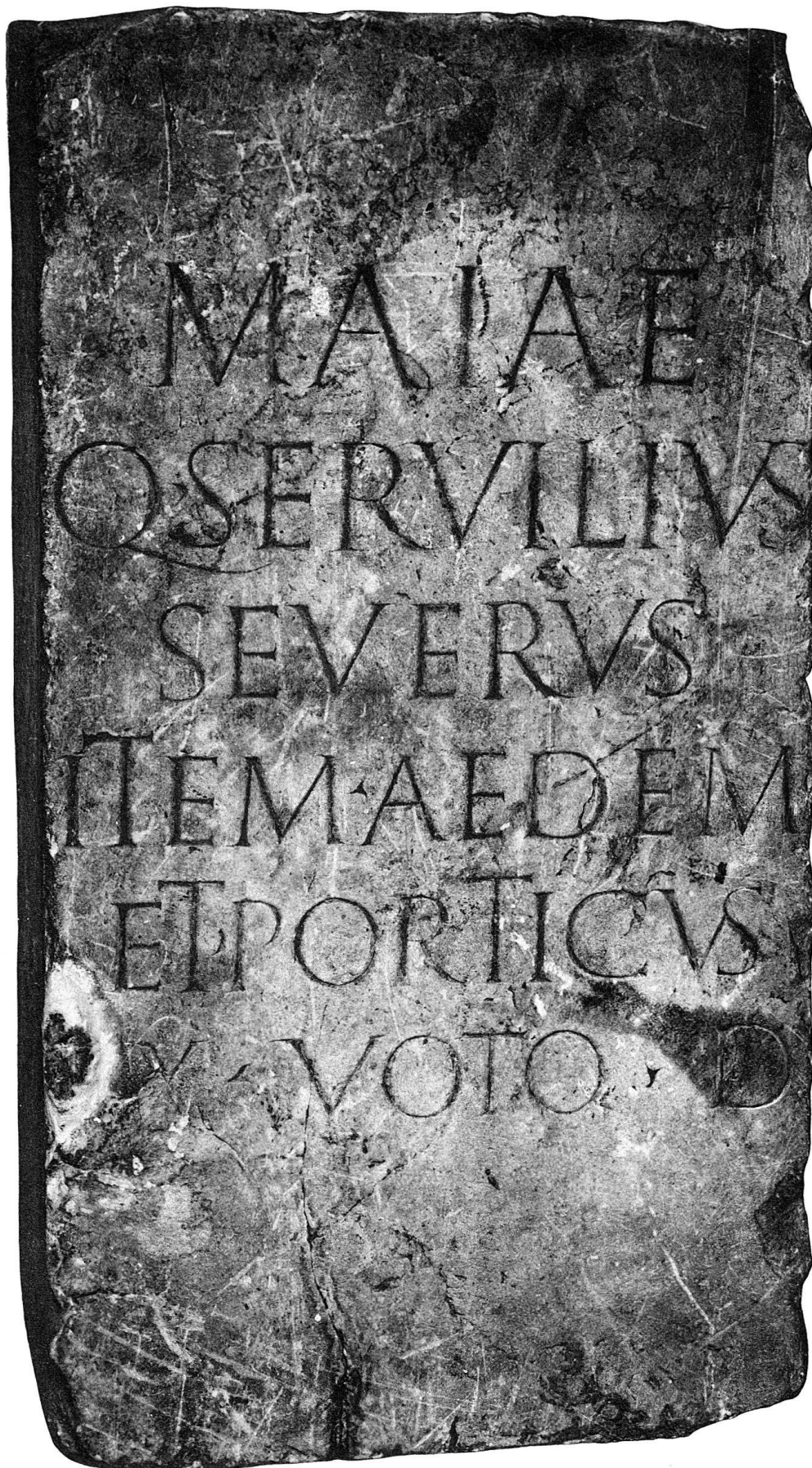
Portes dans le mur et sous la Tour



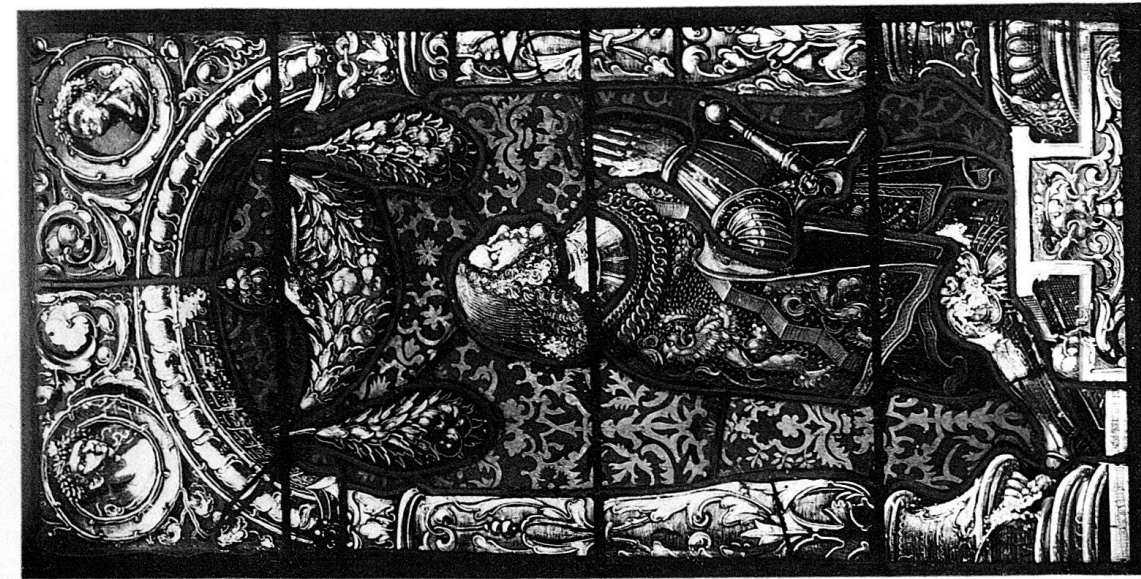
Dalles du pavé antique



Hémicycle effondré



Weihinschrift für Maia aus Genf



Lukas Schwarz in Bern

- a) Figureschilde eines Herrn von Diesbach; b u. c) Wappenschilder des Wilhelm von Diesbach und seiner Gemahlin Helena von Freiberg, alle in der Schlosskapelle von Pérolles.



a



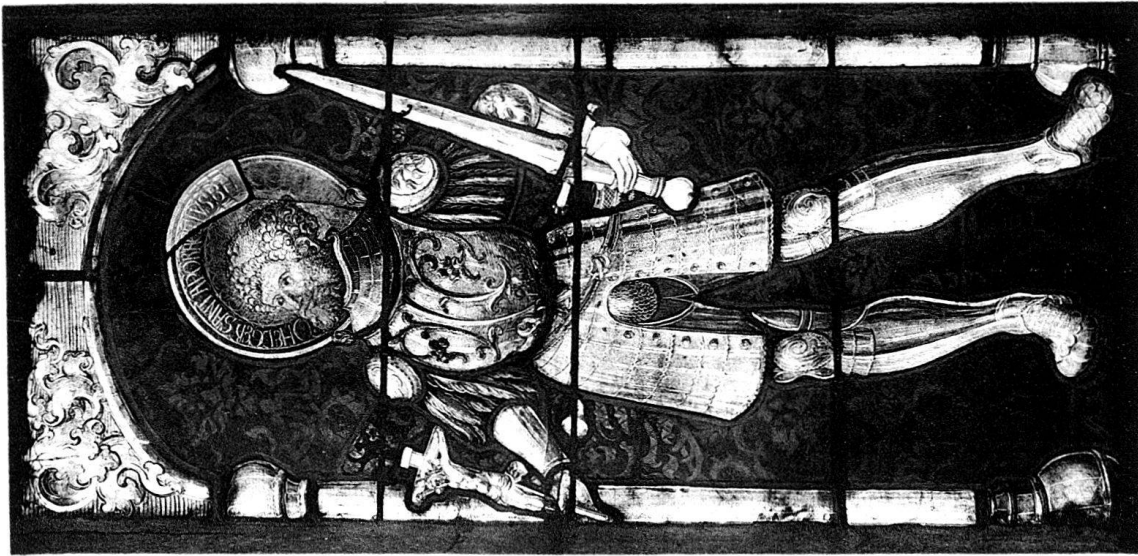
b

Lukas Schwarz in Bern

- a) Wappenscheibe des Todes; b) Bildscheibe mit Darstellung des Leichentuches Christi.
Beide in der Schlusskapelle von Pérolles.



a



b

Hans Sterr in Bern
 a) Standesscheibe von Bern; b) Figurescheibe, darstellend St. Achatius.
 Beide in der Kirche von Jeggenstorf (Kt. Bern).



a



b

Hans Sterr in Bern

a) Pannerträger der Stadt Basel; b) Standesscheibe von Basel.
Beide in der Kirche von Jegenstorf (Kt. Bern).



a



b

Hans Sterr in Bern

- a) Figurenscheibe, darstellend Kaiser Heinrich II. mit dem Modell des Münsters zu Basel;
 b) Bildscheibe, darstellend die Verkündigung. Beide in der Kirche von Jegenstorf (Kt. Bern).



Niklaus Manuel Deutsch
Scheibenriss im Hist. Museum in St. Gallen.