

Zeitschrift: Anzeiger für schweizerische Altertumskunde : Neue Folge = Indicateur d'antiquités suisses : Nouvelle série

Herausgeber: Schweizerisches Landesmuseum

Band: 40 (1938)

Heft: 2

Artikel: Zeichnungen von Abraham Helmhack : Ergänzung zum Aufsatz im Anzeiger für schweizerische Altertumskunde, Heft 4, 1932

Autor: Meyer, Hanna

DOI: <https://doi.org/10.5169/seals-162190>

Nutzungsbedingungen

Die ETH-Bibliothek ist die Anbieterin der digitalisierten Zeitschriften auf E-Periodica. Sie besitzt keine Urheberrechte an den Zeitschriften und ist nicht verantwortlich für deren Inhalte. Die Rechte liegen in der Regel bei den Herausgebern beziehungsweise den externen Rechteinhabern. Das Veröffentlichen von Bildern in Print- und Online-Publikationen sowie auf Social Media-Kanälen oder Webseiten ist nur mit vorheriger Genehmigung der Rechteinhaber erlaubt. [Mehr erfahren](#)

Conditions d'utilisation

L'ETH Library est le fournisseur des revues numérisées. Elle ne détient aucun droit d'auteur sur les revues et n'est pas responsable de leur contenu. En règle générale, les droits sont détenus par les éditeurs ou les détenteurs de droits externes. La reproduction d'images dans des publications imprimées ou en ligne ainsi que sur des canaux de médias sociaux ou des sites web n'est autorisée qu'avec l'accord préalable des détenteurs des droits. [En savoir plus](#)

Terms of use

The ETH Library is the provider of the digitised journals. It does not own any copyrights to the journals and is not responsible for their content. The rights usually lie with the publishers or the external rights holders. Publishing images in print and online publications, as well as on social media channels or websites, is only permitted with the prior consent of the rights holders. [Find out more](#)

Download PDF: 12.02.2026

ETH-Bibliothek Zürich, E-Periodica, <https://www.e-periodica.ch>

Zeichnungen von Abraham Helmhack

Ergänzung zum Aufsatz im Anzeiger für schweizerische Altertumskunde, Heft 4, 1932

Von Dr. Hanna Mayer, Berlin

Abraham Helmhack (1654—1724) lehnt sich in seiner im Basler Kupferstichkabinett befindlichen Vorzeichnung (Inv. Nr. Bi 389.9) zu einem Fayencekrug im Berliner Schloßmuseum an eine Zeichnung von *Hans Bol*, gest. von *Adriaen Collaert* (Le Bl. 429) an, die das gleiche Thema zum Vorwurf hat (Abb. 1). Vergleiche im einzelnen erübrigen sich. Ein Gesamtblick genügt, um die Gemeinsamkeit in der Komposition, in der Hauptgruppe zu erweisen (Elieser und Rebekka, das tief sich herabbückende Kamel).

Wir schließen hier drei weitere Zeichnungen an, die wir auch dem Helmhack zuschreiben möchten:

1. Allegorie der Hoffnung. Basel, Kupferstichkabinett Inv. Nr. Bi 380.58. d 13,1 cm. Getuschte Federzeichnung (Abb. 2).
2. Diana in Wolken. Basel, Kupferstichkabinett Inv. Nr. Bi 381.17, Br. 14,9 cm, H. 20,6 cm. Vorzeichnung Rötél, getuschte Federzeichnung (Abb. 3).
3. Venus und Adonis. Basel, Kupferstichkabinett Inv. Nr. Bi 383.23, Br. 16,1 cm, H. 19,5 cm. Getuschte Federzeichnung. — Kopie nach Simon Vouet (gest. von M. Dorigny 1643) (Abb. 4). — Vorzeichnung für einen Enghalskrug des Helmhack mit Purpuralerei im Schloßmuseum in Berlin, Inv. Nr. M. 1670 (Abb. 5).



Abb. 1. Stich von Adriaen Collaert nach Zeichnung von Hans Bol.
Elieser und Rebekka. Vergl. Anz. 1932, S. 312, Abb. 1.



Abb. 2. Helmhack, Abraham.
Allegorie der Hoffnung. Getuschte Federzeichnung.
Basel, Kupferstichkabinett



Abb. 3. Helmhack, Abraham.
Diana in Wolken. Getuschte Federzeichnung.
Basel, Kupferstichkabinett



Abb. 4. Helmhack, Abraham.
Kopie nach Simon Vouet. Venus und Adonis.
Getuschte Federzeichnung Basel, Kupferstichkabinett

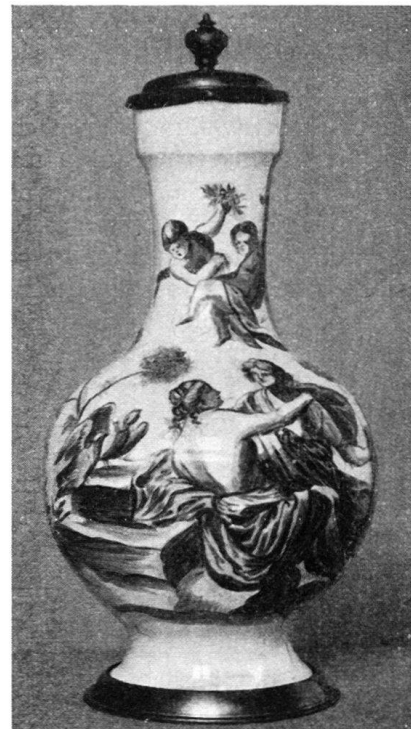


Abb. 5. Enghalskrug mit Purpuralerei in der
Art des Abraham Helmhack.
Nürnberg um 1700. Berlin, Schloßmuseum