

Zeitschrift: Anzeiger für schweizerische Altertumskunde : Neue Folge = Indicateur d'antiquités suisses : Nouvelle série

Herausgeber: Schweizerisches Landesmuseum

Band: 34 (1932)

Heft: 3

Anhang: Tafeln

Autor: [s.n.]

Nutzungsbedingungen

Die ETH-Bibliothek ist die Anbieterin der digitalisierten Zeitschriften auf E-Periodica. Sie besitzt keine Urheberrechte an den Zeitschriften und ist nicht verantwortlich für deren Inhalte. Die Rechte liegen in der Regel bei den Herausgebern beziehungsweise den externen Rechteinhabern. Das Veröffentlichen von Bildern in Print- und Online-Publikationen sowie auf Social Media-Kanälen oder Webseiten ist nur mit vorheriger Genehmigung der Rechteinhaber erlaubt. [Mehr erfahren](#)

Conditions d'utilisation

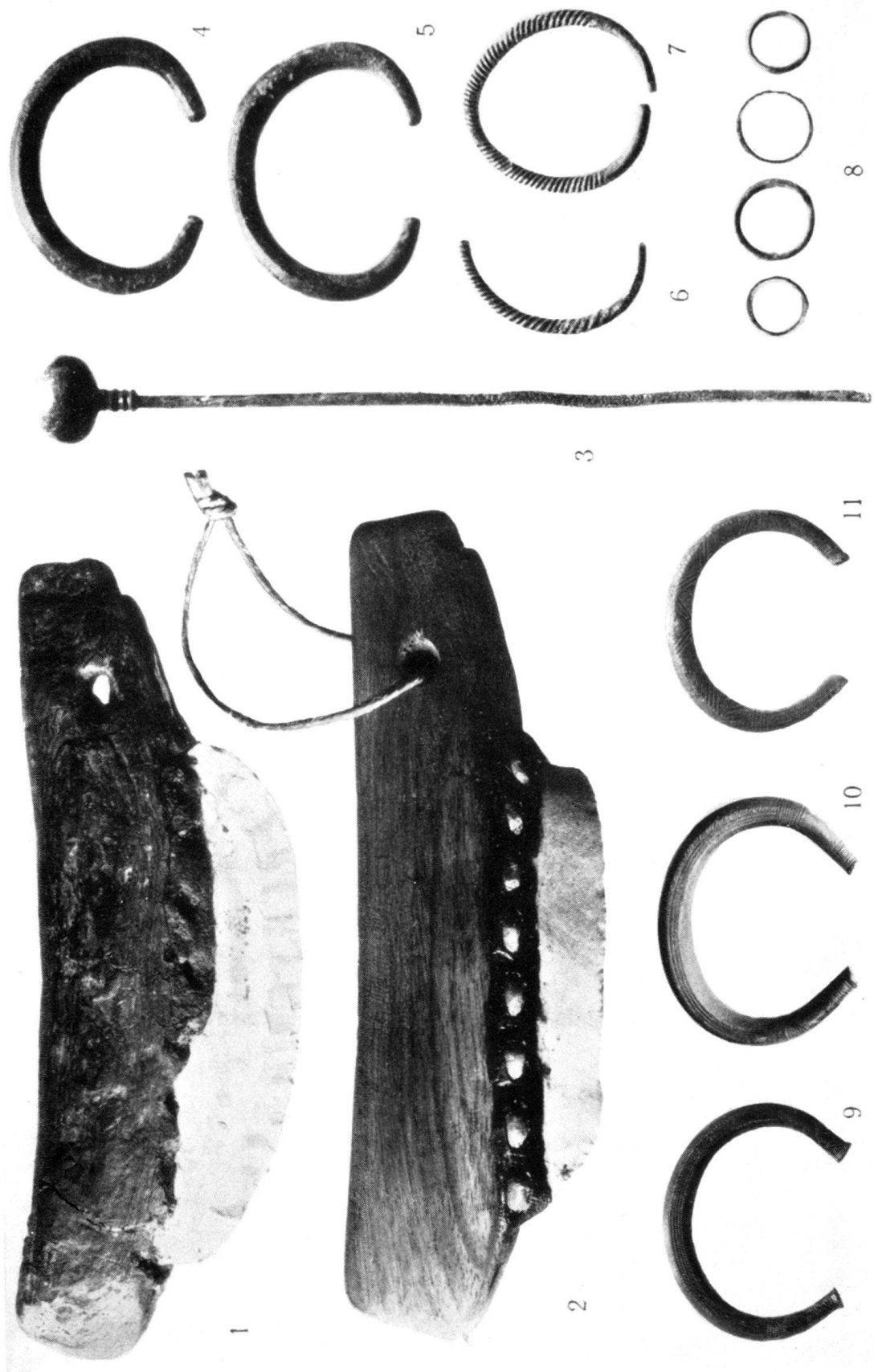
L'ETH Library est le fournisseur des revues numérisées. Elle ne détient aucun droit d'auteur sur les revues et n'est pas responsable de leur contenu. En règle générale, les droits sont détenus par les éditeurs ou les détenteurs de droits externes. La reproduction d'images dans des publications imprimées ou en ligne ainsi que sur des canaux de médias sociaux ou des sites web n'est autorisée qu'avec l'accord préalable des détenteurs des droits. [En savoir plus](#)

Terms of use

The ETH Library is the provider of the digitised journals. It does not own any copyrights to the journals and is not responsible for their content. The rights usually lie with the publishers or the external rights holders. Publishing images in print and online publications, as well as on social media channels or websites, is only permitted with the prior consent of the rights holders. [Find out more](#)

Download PDF: 05.05.2026

ETH-Bibliothek Zürich, E-Periodica, <https://www.e-periodica.ch>

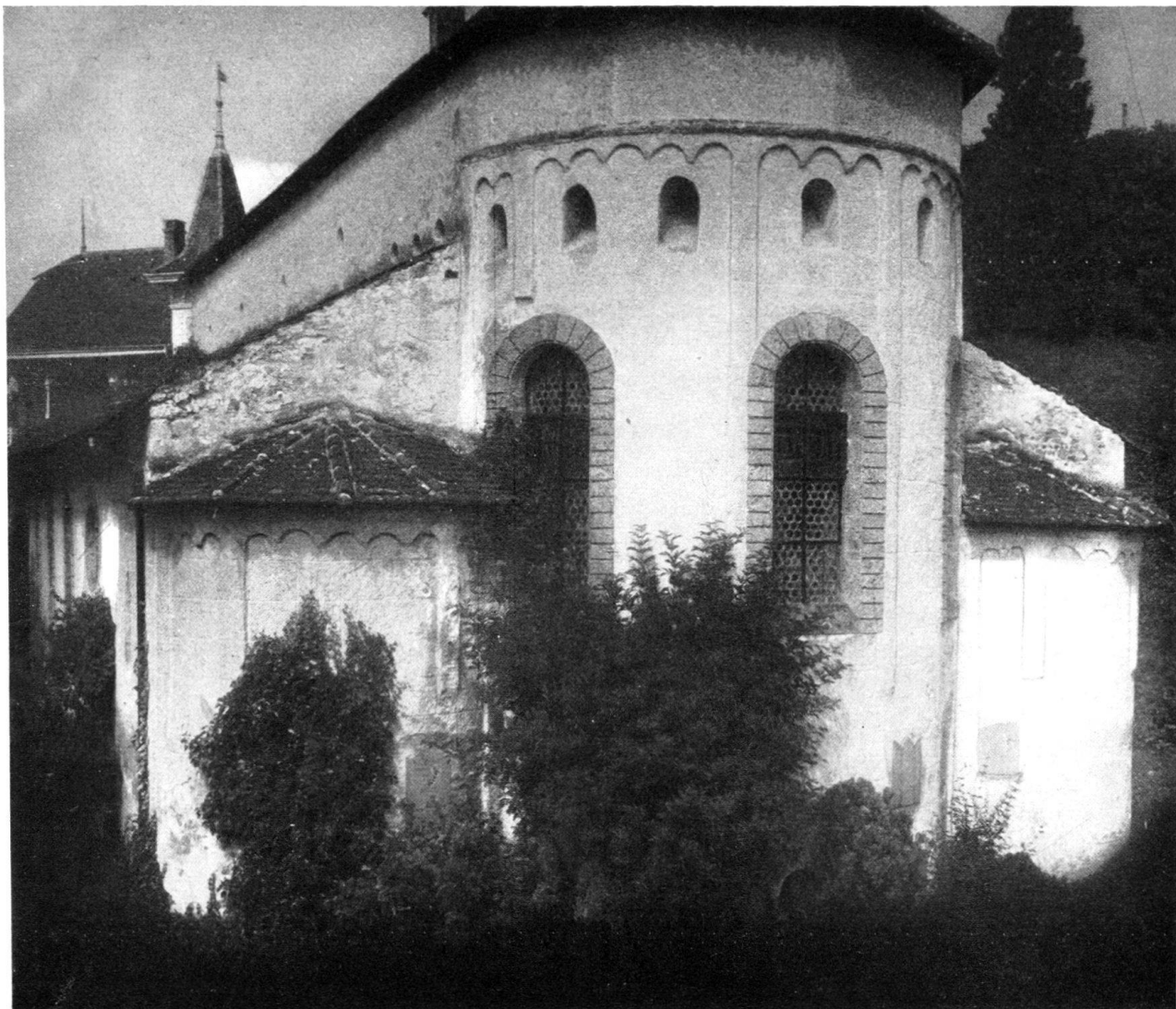


1. Jüschierz (Bielersee), 1/1. Rekonstruktion von 1. 3—8 Grab der späten Bronzezeit von Schlieren (Kt. Zürich).
9—12 Armringe aus Bronze von Concise, Cudrefin und Auvernier, 1/2 nat. Größe.



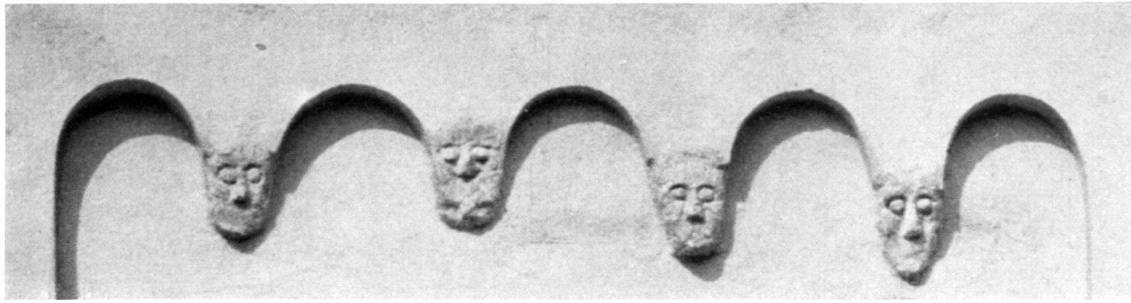
Ed. Alinari No. 31453

Fig. 9. Isidoro Bianchi da Campione: Particolare del soffitto decorato a stucchi.
Torino. Castello del Valentino. Sala dello Zodiaco.



Spiez, Apsiden.

(Klischee aus: Mitteilungen der Ant. Gesellschaft Zürich, Heft 89 Taf. II.)



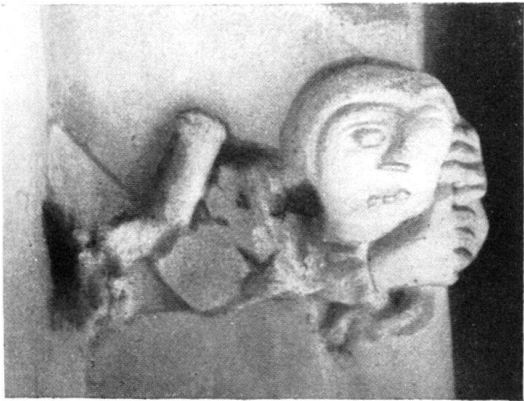
1



2



3



4



5

1. Kirchturm von Steffisburg, Blendbogenskulpturen der Westseite.
2—5 Kirche von Spiez, Stuckplastiken im südlichen (2. u. 3.) und nördlichen (4. und 5.) Seitenchor.

(Abb. 4 u. 5 nach Stückelberg, Denkmäler des Königreiches Hochburgund.
Mitteilungen der Ant. Gesellschaft Zürich. Heft 89, Abb. 13. u. 14).



Deckelpokal mit Wappen der Grafen von Rechberg
und Meistermarke des Nürnberger Goldschmiedes Peter Schleich.

Eigentum der Ortsbürgergemeinde Mels.

H. 54 cm.