

Zeitschrift: Anzeiger für schweizerische Altertumskunde : Neue Folge = Indicateur d'antiquités suisses : Nouvelle série

Herausgeber: Schweizerisches Landesmuseum

Band: 33 (1931)

Heft: 1-2: Festgabe zum siebzigsten Geburtstag von Prof. Dr. Hans Lehmann, Direktor des Schweiz. Landesmuseums

Anhang: Tafeln

Autor: [s.n.]

Nutzungsbedingungen

Die ETH-Bibliothek ist die Anbieterin der digitalisierten Zeitschriften auf E-Periodica. Sie besitzt keine Urheberrechte an den Zeitschriften und ist nicht verantwortlich für deren Inhalte. Die Rechte liegen in der Regel bei den Herausgebern beziehungsweise den externen Rechteinhabern. Das Veröffentlichen von Bildern in Print- und Online-Publikationen sowie auf Social Media-Kanälen oder Webseiten ist nur mit vorheriger Genehmigung der Rechteinhaber erlaubt. [Mehr erfahren](#)

Conditions d'utilisation

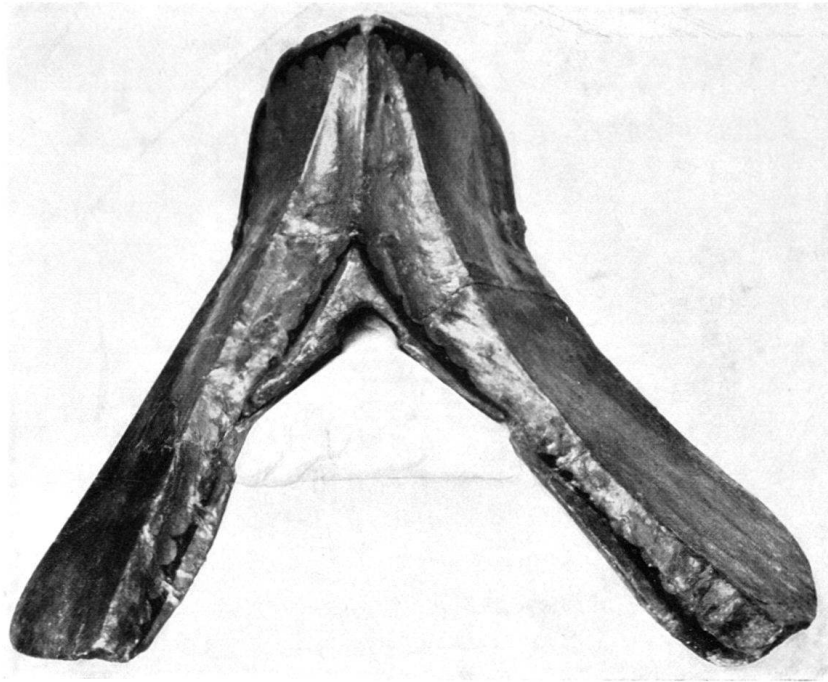
L'ETH Library est le fournisseur des revues numérisées. Elle ne détient aucun droit d'auteur sur les revues et n'est pas responsable de leur contenu. En règle générale, les droits sont détenus par les éditeurs ou les détenteurs de droits externes. La reproduction d'images dans des publications imprimées ou en ligne ainsi que sur des canaux de médias sociaux ou des sites web n'est autorisée qu'avec l'accord préalable des détenteurs des droits. [En savoir plus](#)

Terms of use

The ETH Library is the provider of the digitised journals. It does not own any copyrights to the journals and is not responsible for their content. The rights usually lie with the publishers or the external rights holders. Publishing images in print and online publications, as well as on social media channels or websites, is only permitted with the prior consent of the rights holders. [Find out more](#)

Download PDF: 27.04.2026

ETH-Bibliothek Zürich, E-Periodica, <https://www.e-periodica.ch>

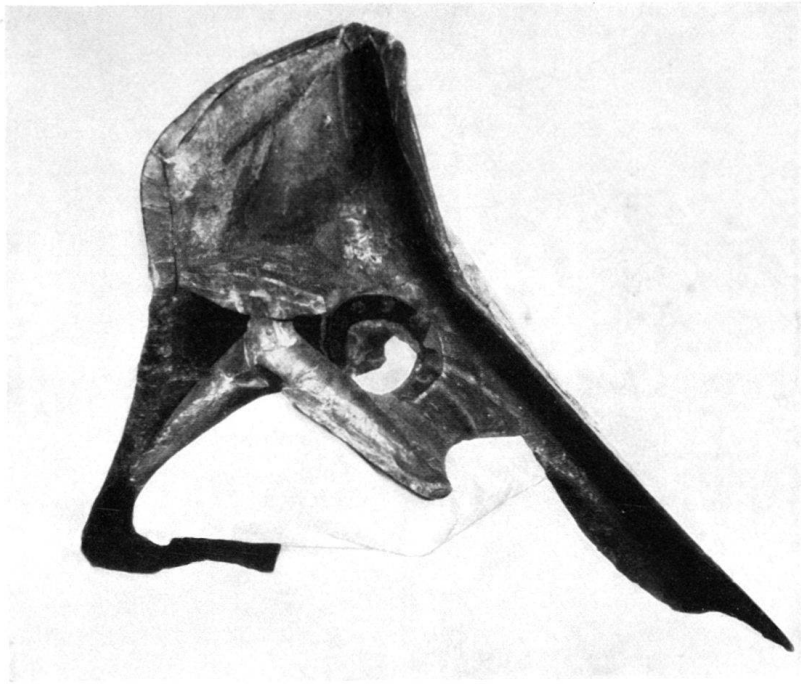


a.



b.

Abb. 8, a und b. Turniersattel aus dem Zeughaus zu Schaffhausen (I), 15. Jahrh.,
I. Viertel (restauriert Juli 1930).

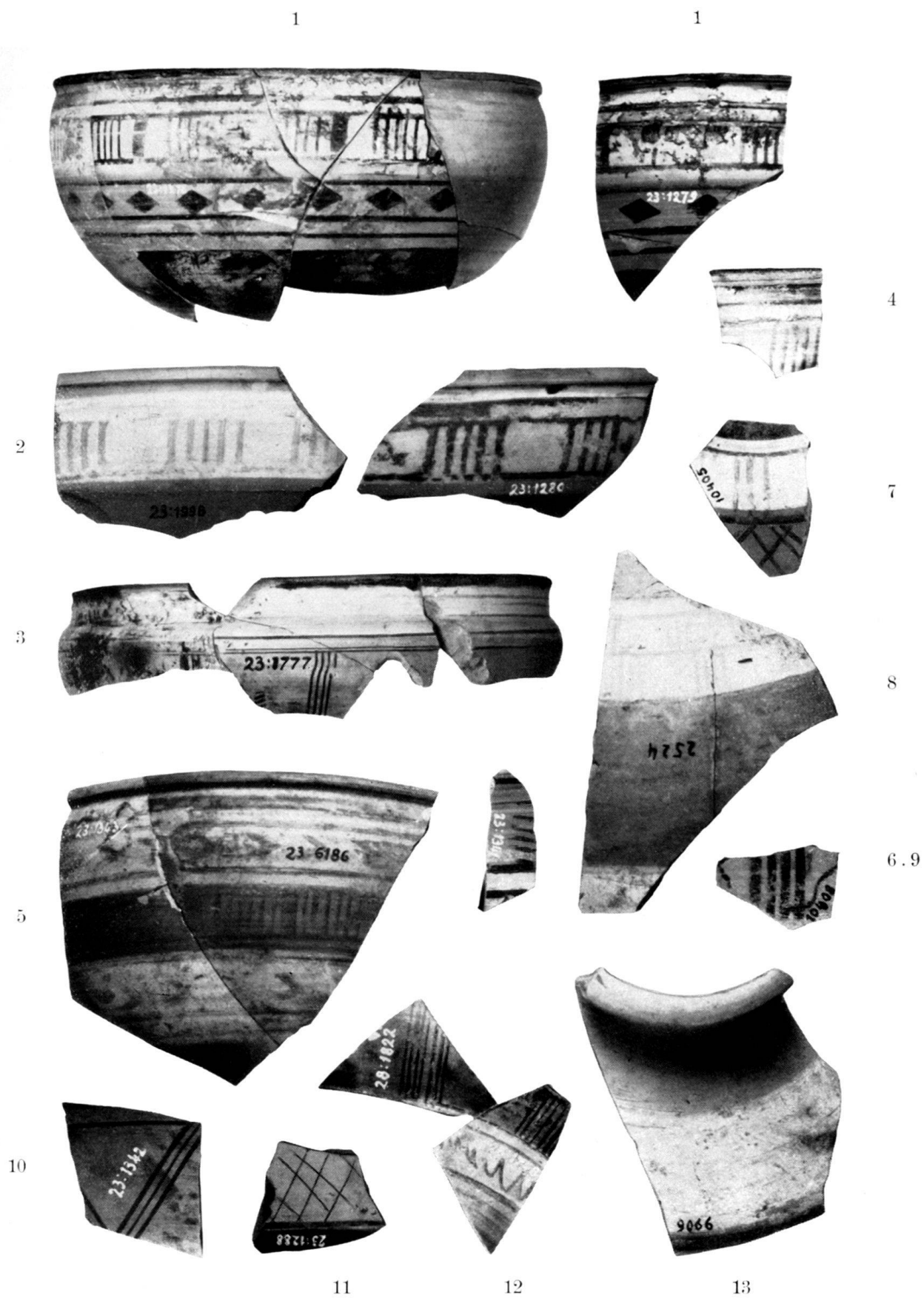


a.

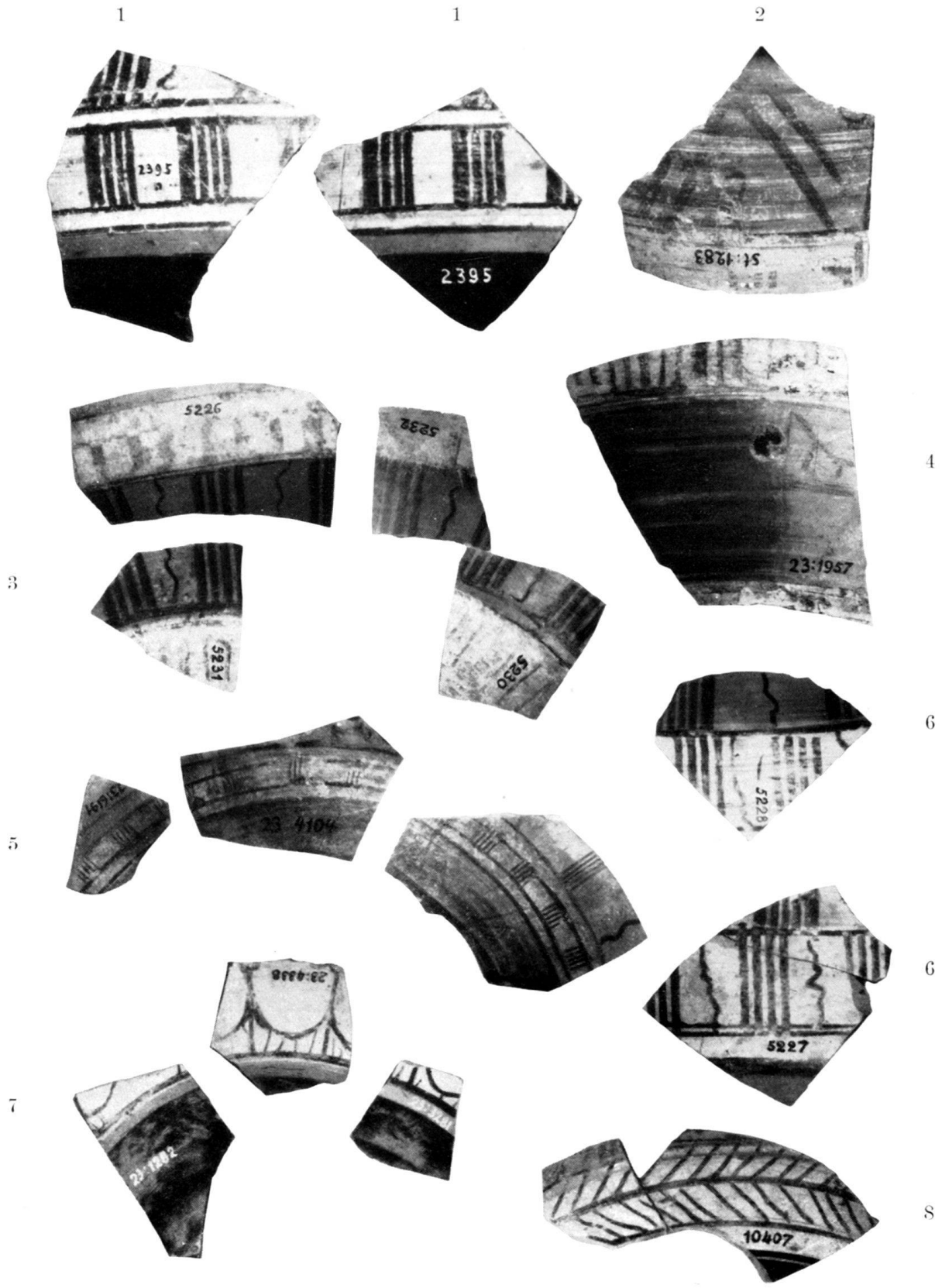


b.

Abb. 9, a und b. Turniersattel aus dem Zeughaus zu Schaffhausen (I), 15. Jahrh.,
I. Viertel (restauriert Juli 1930).



Bemalte gallische Keramik aus Windisch. $\frac{1}{2}$ nat. Größe.

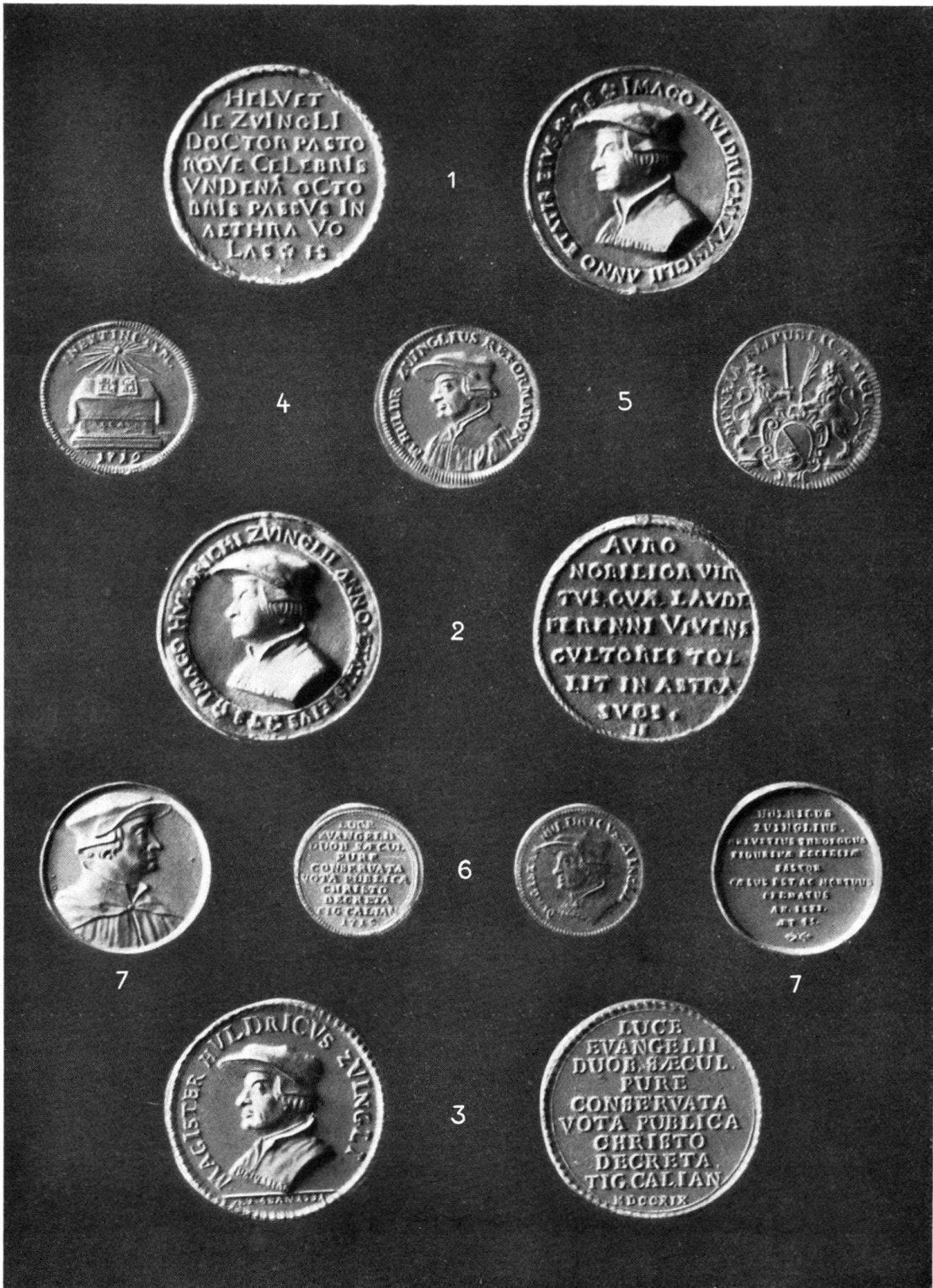


Bemalte gallische Keramik aus Windisch. $\frac{1}{2}$ nat. Größe.



Bemalte La Tène-Keramik.

- 1—2 Windisch, $\frac{1}{4}$. 3 Baden, $\frac{1}{2}$. 4 Fully (Wallis), $\frac{1}{4}$. 5 Conthey (Wallis), $\frac{1}{4}$.
6 Giubiasco (Tessin) Grab 466, $\frac{1}{2}$.



*Medaillen auf den Zürcher Reformator Ulrich Zwingli
 von H. J. Stampfer, J. Dassier und H. J. Geßner von 1531 und 1719.*



*Medaillen auf den Zürcher Reformator Ulrich Zwingli
von J. Aberli und H. Frei von 1819 und 1919.*



Abb. 4. Spätgotische grüne Reliefkacheln aus Schloß Hallwil. 1:4.
Vermutlich Arbeiten des Michel Früg in Bremgarten.



c.



b.



a.

Abb. 51. Arbeiten von Hans Jacob Frey, Lenzburg.

- a. Vollsignierter, buntbemalter Ofen von 1779. b. Desgleichen von 1792, Basel Privatbesitz.
 c. Große Füllung mit Sepiamalerei von einem 1784 datierten Ofen im Rathaus in Lenzburg.
 Basel Privatbesitz.



Abb. 62. Blaubemalter Ofen von Michael Leontius K uchler, Hafner in Muri, 1770.
Stans Rathaus.