

**Zeitschrift:** Anzeiger für schweizerische Altertumskunde : Neue Folge = Indicateur d'antiquités suisses : Nouvelle série

**Herausgeber:** Schweizerisches Landesmuseum

**Band:** 32 (1930)

**Heft:** 4

**Anhang:** Tafeln

**Autor:** [s.n.]

### **Nutzungsbedingungen**

Die ETH-Bibliothek ist die Anbieterin der digitalisierten Zeitschriften auf E-Periodica. Sie besitzt keine Urheberrechte an den Zeitschriften und ist nicht verantwortlich für deren Inhalte. Die Rechte liegen in der Regel bei den Herausgebern beziehungsweise den externen Rechteinhabern. Das Veröffentlichen von Bildern in Print- und Online-Publikationen sowie auf Social Media-Kanälen oder Webseiten ist nur mit vorheriger Genehmigung der Rechteinhaber erlaubt. [Mehr erfahren](#)

### **Conditions d'utilisation**

L'ETH Library est le fournisseur des revues numérisées. Elle ne détient aucun droit d'auteur sur les revues et n'est pas responsable de leur contenu. En règle générale, les droits sont détenus par les éditeurs ou les détenteurs de droits externes. La reproduction d'images dans des publications imprimées ou en ligne ainsi que sur des canaux de médias sociaux ou des sites web n'est autorisée qu'avec l'accord préalable des détenteurs des droits. [En savoir plus](#)

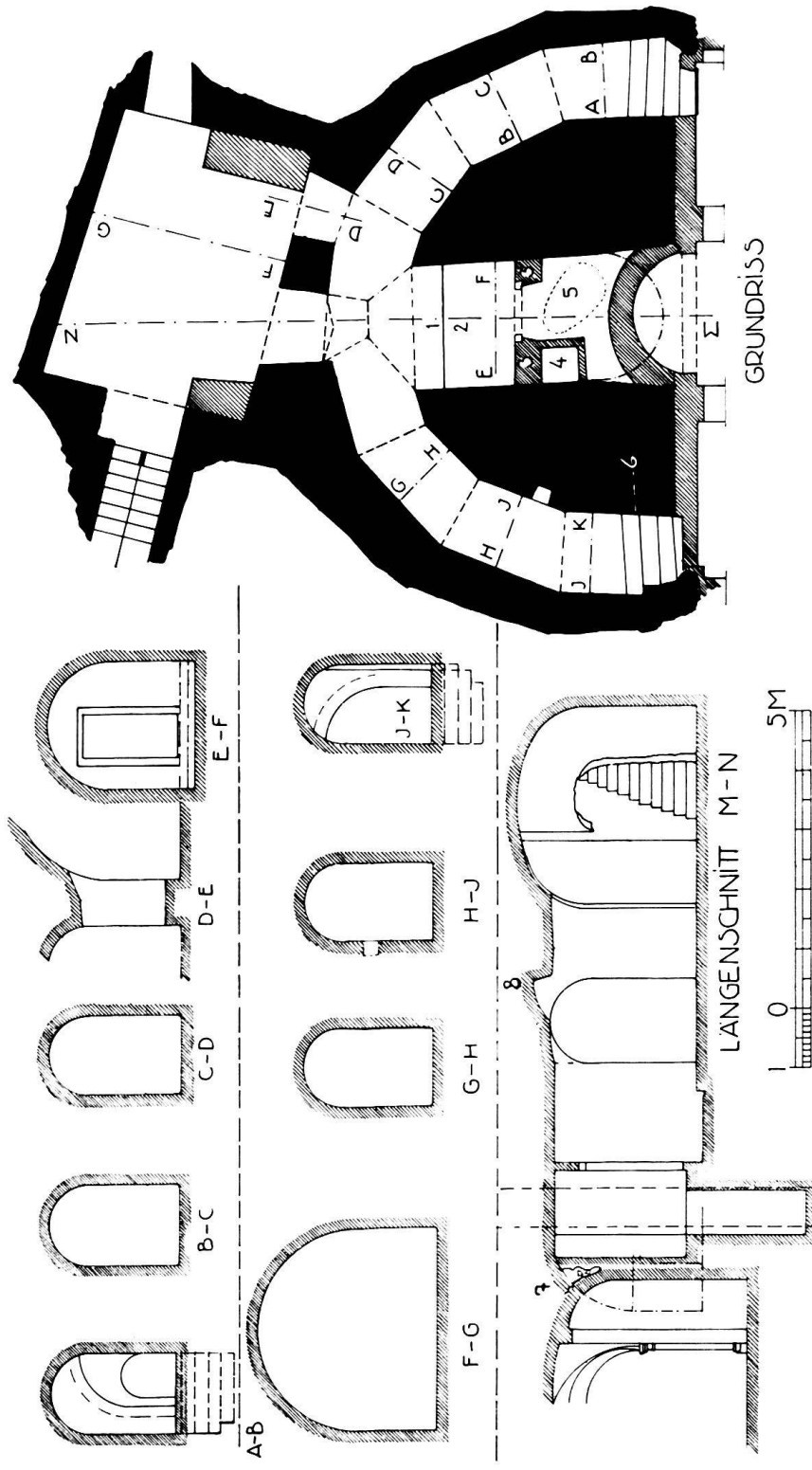
### **Terms of use**

The ETH Library is the provider of the digitised journals. It does not own any copyrights to the journals and is not responsible for their content. The rights usually lie with the publishers or the external rights holders. Publishing images in print and online publications, as well as on social media channels or websites, is only permitted with the prior consent of the rights holders. [Find out more](#)

**Download PDF:** 12.12.2025

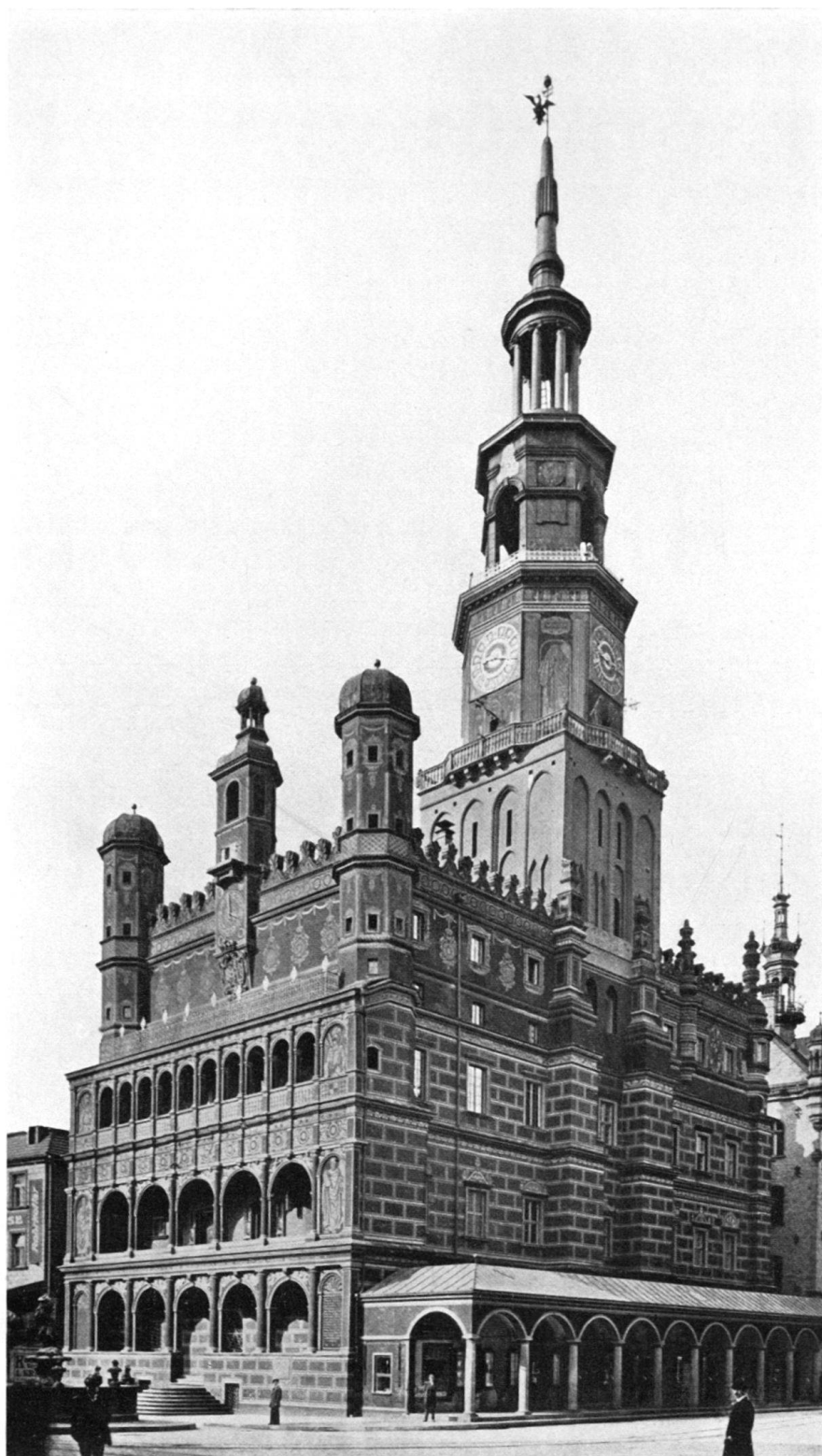
**ETH-Bibliothek Zürich, E-Periodica, <https://www.e-periodica.ch>**

# LUZIUS - KRYPTA - CHUR



*S. Lucius in Chur.*

Grundriß und Schemite der Krypta, aufgen. von Dipl. Arch. Walter Sulser, Chur.  
 (Der ehemalige halbrunde Abschluß des Mittelganges ist mit strichpunktirten Linien rekonstruiert.)

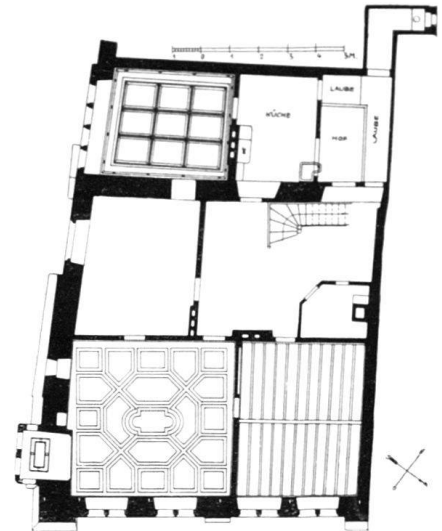


(Aufnahme der Staatlichen Bildstelle Berlin)

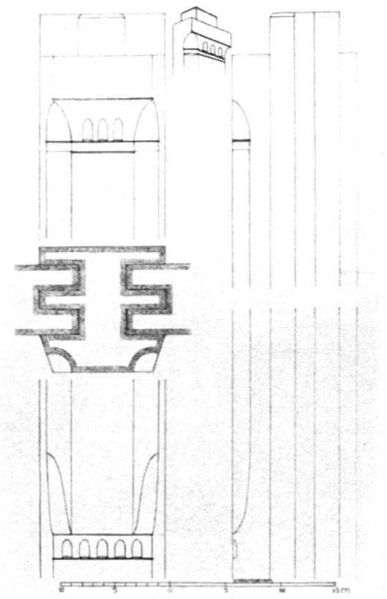
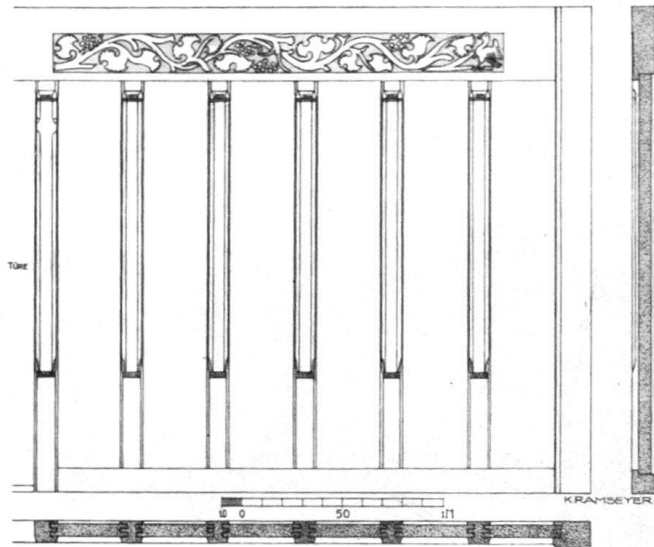
Fig. 3. Giovanni Battista Quadro.  
Palazzo della città di Posen.



Fig. 7—8. Stucchi di Giovanni Rodolfo Furlani da Montagnola (vedi pag. 265).  
AGNO. Casa prepositurale.



*Täfer und  
Flachschnitzereien  
aus dem  
Weibezahlhaus  
in Aarau.*

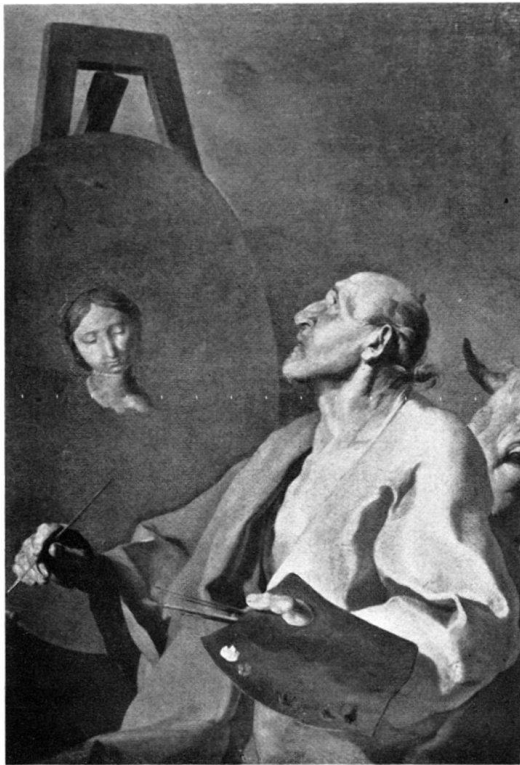




*Cav. Giuseppe Petrini*

Hl. Familie mit dem hl. Franz.  
Museo Caccia, Lugano.





1



3



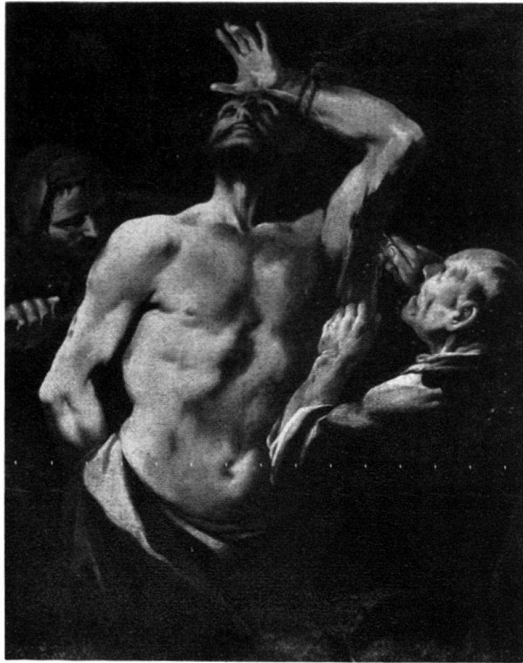
2



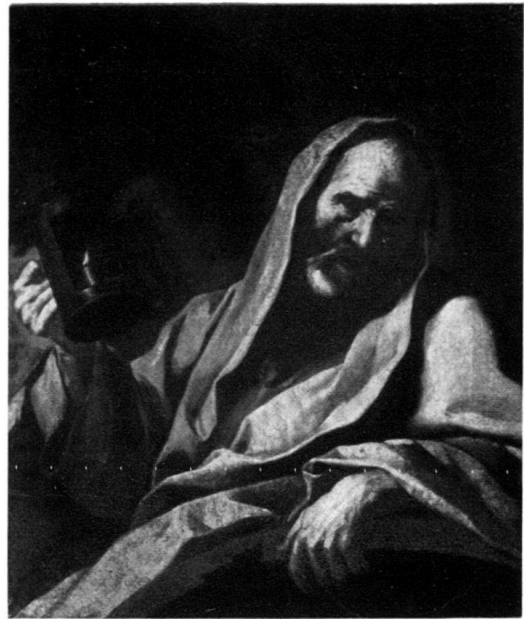
4

*Cav. Giuseppe Petrucci*

1. Hl. Lucas. Sammlung Viscount Lee of Fareham, London.
2. David. Villa Grecchi-Luvini, Lugano-Sassa.
3. Studienkopf eines Mönchs. Besitz F. Plank, München.
4. S. Girolamo Emiliani. Privatbesitz, Baden bei Wien.



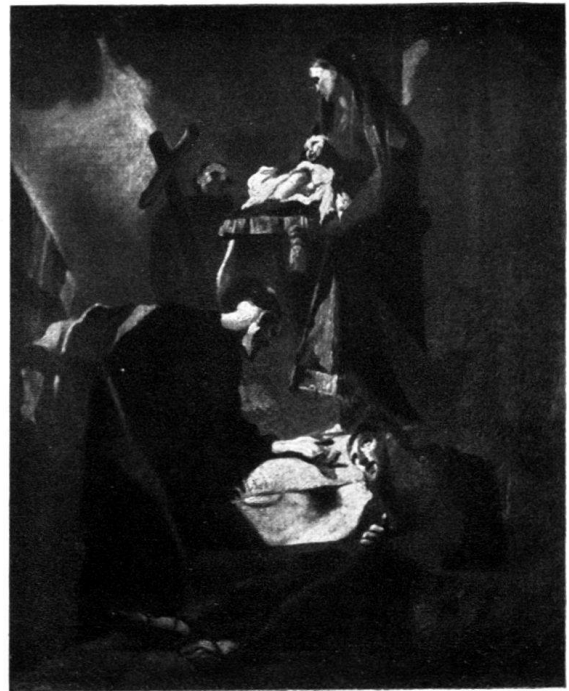
I



3



2



4

*Cav. Giuseppe Petrini*

1. Marter des hl. Bartholomäus. Avv. Martello, Milano.
2. S. Paula Romana. Kunstmuseum St. Gallen. (Photo Rietmann, St. Gallen.)
3. Diogenes. Galerie Cassel. (Photo J. Schaumlöffel, Cassel.)
4. Madonna mit drei Kapuzinermönchen. Castello Sforzesco, Mailand.