

**Zeitschrift:** Anzeiger für schweizerische Altertumskunde : Neue Folge = Indicateur d'antiquités suisses : Nouvelle série

**Herausgeber:** Schweizerisches Landesmuseum

**Band:** 21 (1919)

**Heft:** 1

**Anhang:** Tafeln

**Autor:** [s.n.]

### **Nutzungsbedingungen**

Die ETH-Bibliothek ist die Anbieterin der digitalisierten Zeitschriften auf E-Periodica. Sie besitzt keine Urheberrechte an den Zeitschriften und ist nicht verantwortlich für deren Inhalte. Die Rechte liegen in der Regel bei den Herausgebern beziehungsweise den externen Rechteinhabern. Das Veröffentlichen von Bildern in Print- und Online-Publikationen sowie auf Social Media-Kanälen oder Webseiten ist nur mit vorheriger Genehmigung der Rechteinhaber erlaubt. [Mehr erfahren](#)

### **Conditions d'utilisation**

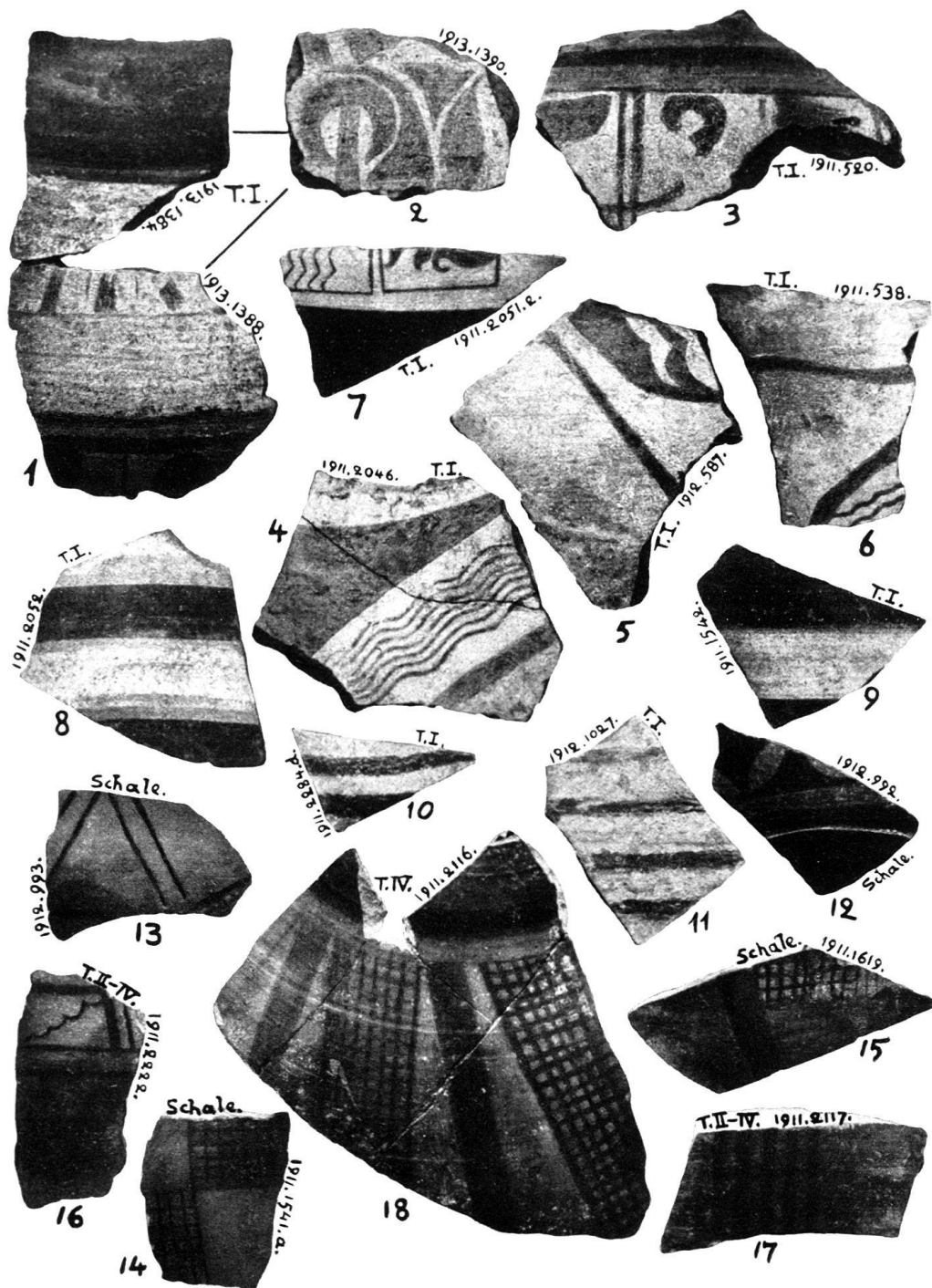
L'ETH Library est le fournisseur des revues numérisées. Elle ne détient aucun droit d'auteur sur les revues et n'est pas responsable de leur contenu. En règle générale, les droits sont détenus par les éditeurs ou les détenteurs de droits externes. La reproduction d'images dans des publications imprimées ou en ligne ainsi que sur des canaux de médias sociaux ou des sites web n'est autorisée qu'avec l'accord préalable des détenteurs des droits. [En savoir plus](#)

### **Terms of use**

The ETH Library is the provider of the digitised journals. It does not own any copyrights to the journals and is not responsible for their content. The rights usually lie with the publishers or the external rights holders. Publishing images in print and online publications, as well as on social media channels or websites, is only permitted with the prior consent of the rights holders. [Find out more](#)

**Download PDF:** 30.04.2026

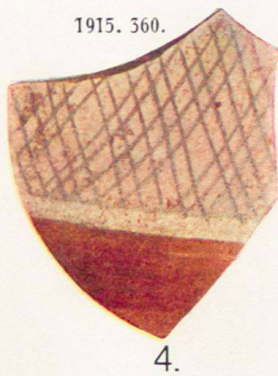
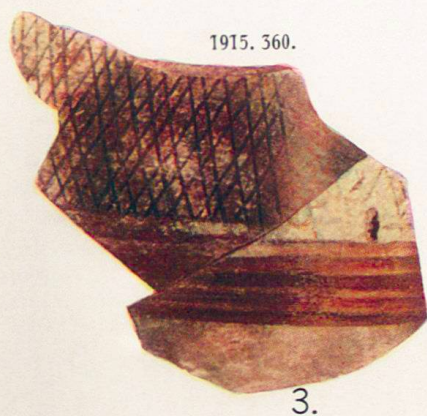
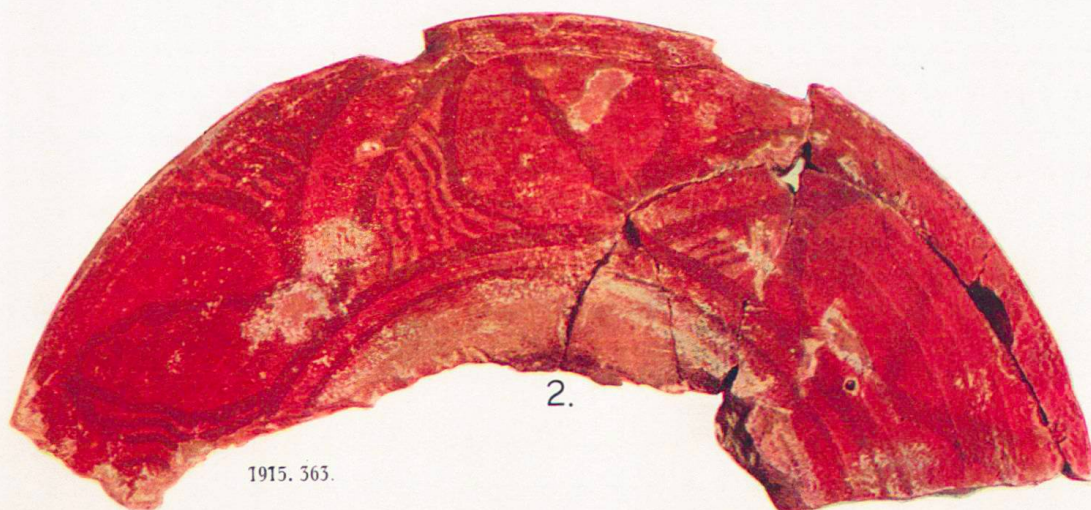
**ETH-Bibliothek Zürich, E-Periodica, <https://www.e-periodica.ch>**



## BEMALTE TÖPFERWARE.

1—6. Lilabraune Muster auf Weiß. 7. Schwarze und lilabraune Muster auf Weiß. 8. Rote Bänder auf Weiß. 9. Weißes Band auf Rotbraun. 10—11. Braunrote Streifen auf Weiß. (1—11. Kugelkrüge.)  
12—17. Schwarze Muster auf Rot. (12—15. Schalen. 16—17. Krüge.)

(Schulter- und Wandstücke. (1/2 nat. Gr.)



### BEMALTE TÖPFERWARE.

1—2. Schale (Typus III) mit schwarzen Mustern auf Rot; in Fig. 2 Bodenansicht. (Vgl. Abb. 3,4.)

3—5. Tonne mit roten Bändern und schwarzem Netzwerk auf Weiss.

Rand-, Wand- und Bodenstücke. ( $\frac{1}{2}$  nat. Gr.)

1915. 362.



1.

1915. 362.



4.

1915. 362.



2.

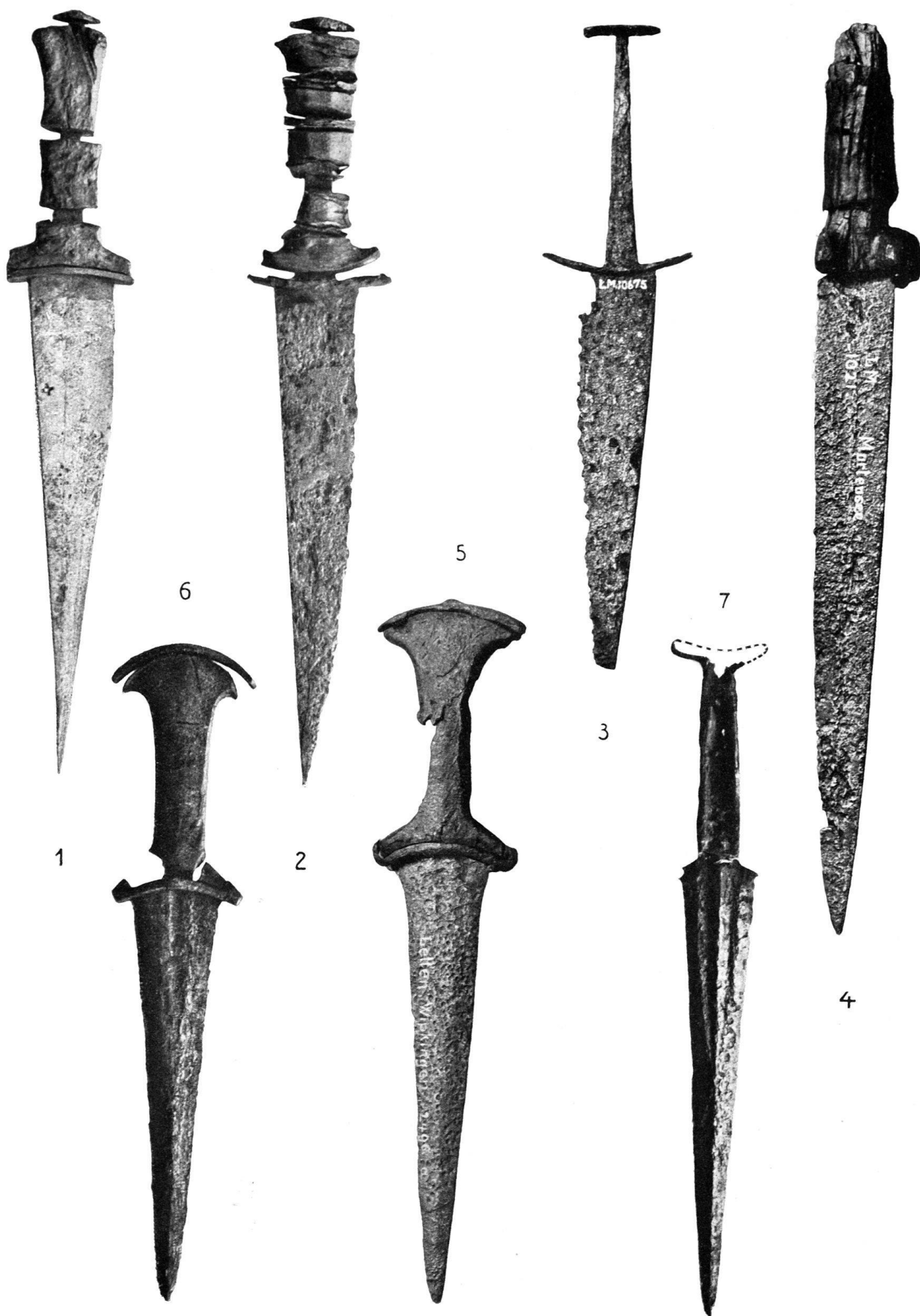
1915. 362.



3.

BEMALTE TÖPFERWARE.

1—4. Kugelkrug mit lilabraunem Schlingwerkemuster auf Weiss. (Vgl. Abb. 3,5 und 4,2.)  
Wandstücke. (1/2 nat. Gr.)



- 1, 2. Messerdolche, Sammlung des Verfassers, Zürich, 12./13. Jahrhundert.  
 3, 4. Messerdolche im Schweiz. Landesmuseum, 12./13. Jahrhundert.  
 5. Ritterlicher Dolch im Schweiz. Landesmuseum, 13. Jahrhundert.  
 6. Ritterlicher Dolch, Sammlung des Verfassers, Zürich, 13./14. Jahrhundert.  
 7. Zweischnidiger Dolch, Sammlung des Verfassers, Zürich, 13. Jahrhundert.



Fries im Hause „Zum Grundstein“ in Winterthur (Detail) um 1300. Original zerstört.

(Nach einer genauen Pause im Besitz der antiquarischen Gesellschaft Zürich.)



2



1

1, 2. Miniaturen mit Darstellung des ritterlichen Dolches (Stadtbibliothek Schaffhausen, Ms. 8, Fol. 224 und 252), Mitte 14. Jahrhundert.

3. Relief im Großmünster zu Zürich mit zweischneidigem Dolch, 12. Jahrhundert.

