

Tafeln

Autor(en): **[s.n.]**

Objektyp: **Appendix**

Zeitschrift: **Anzeiger für schweizerische Altertumskunde : Neue Folge =
Indicateur d'antiquités suisses : Nouvelle série**

Band (Jahr): **17 (1915)**

Heft 1

PDF erstellt am: **25.06.2024**

Nutzungsbedingungen

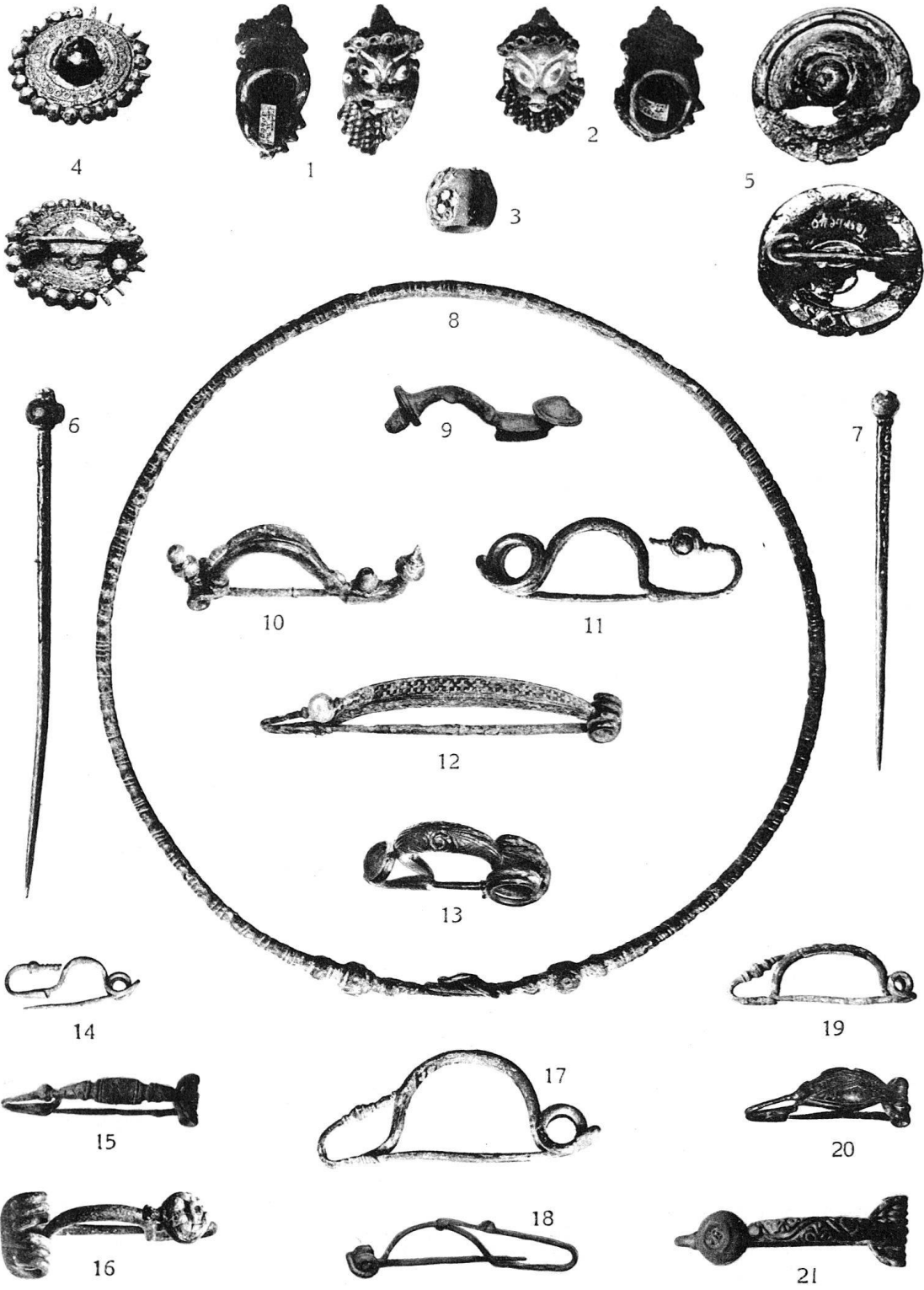
Die ETH-Bibliothek ist Anbieterin der digitalisierten Zeitschriften. Sie besitzt keine Urheberrechte an den Inhalten der Zeitschriften. Die Rechte liegen in der Regel bei den Herausgebern.

Die auf der Plattform e-periodica veröffentlichten Dokumente stehen für nicht-kommerzielle Zwecke in Lehre und Forschung sowie für die private Nutzung frei zur Verfügung. Einzelne Dateien oder Ausdrucke aus diesem Angebot können zusammen mit diesen Nutzungsbedingungen und den korrekten Herkunftsbezeichnungen weitergegeben werden.

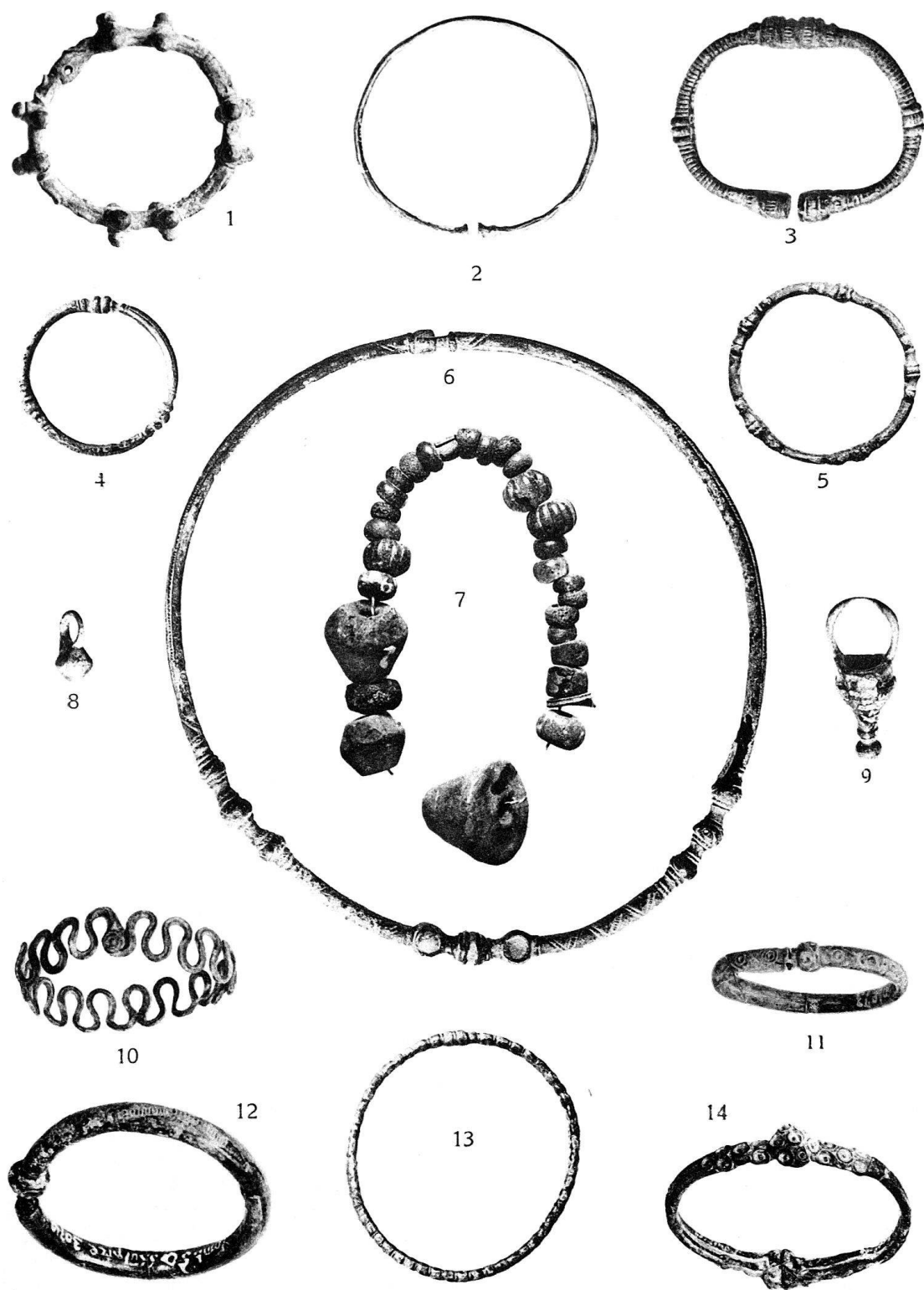
Das Veröffentlichen von Bildern in Print- und Online-Publikationen ist nur mit vorheriger Genehmigung der Rechteinhaber erlaubt. Die systematische Speicherung von Teilen des elektronischen Angebots auf anderen Servern bedarf ebenfalls des schriftlichen Einverständnisses der Rechteinhaber.

Haftungsausschluss

Alle Angaben erfolgen ohne Gewähr für Vollständigkeit oder Richtigkeit. Es wird keine Haftung übernommen für Schäden durch die Verwendung von Informationen aus diesem Online-Angebot oder durch das Fehlen von Informationen. Dies gilt auch für Inhalte Dritter, die über dieses Angebot zugänglich sind.



Cimetière de St - Sulpice (Vaud)



Cimetière de St-Sulpice (Vaud)



b



a

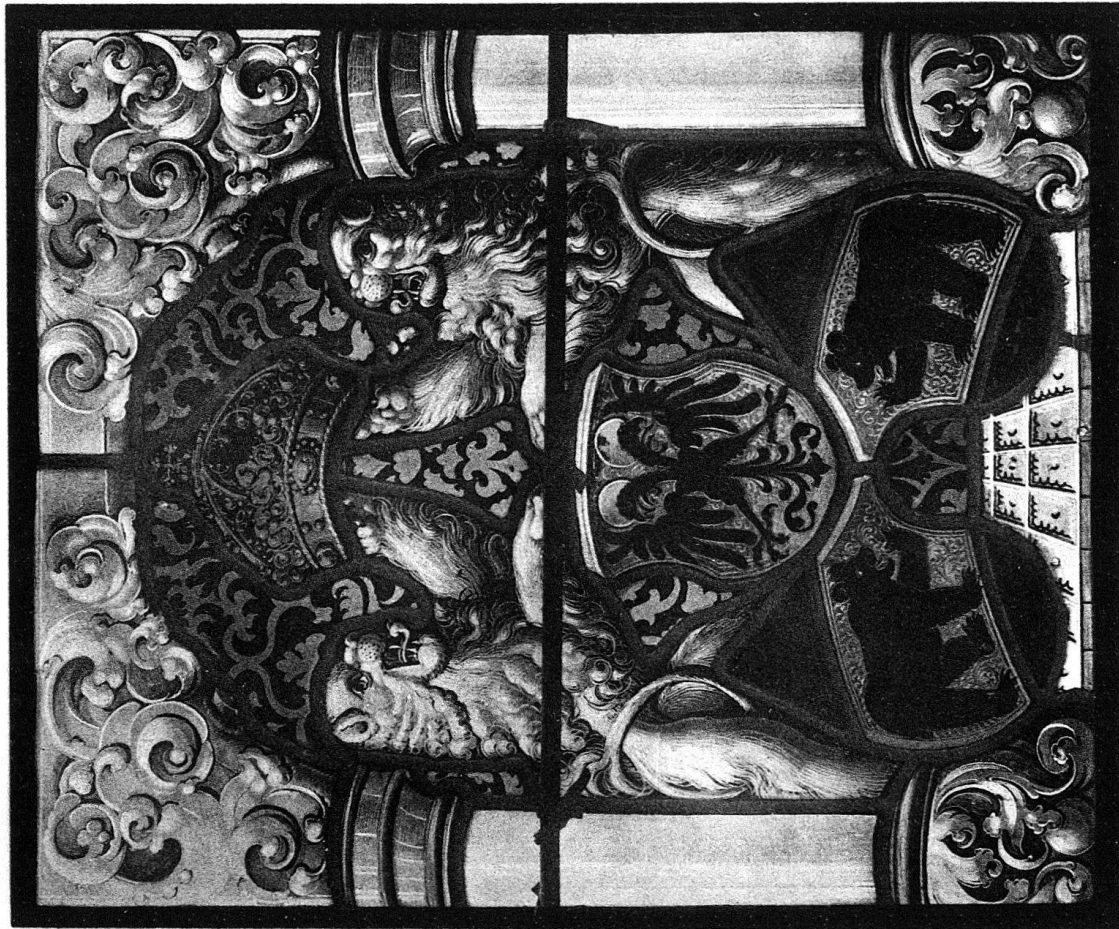
Hans Funk in Bern.
 Runde Renterscheiben von Bern; a) aus der Kirche von Rain (Kt. Aargau), b) unbekannter Herkunft, beide in der
 Silberkammer des hist. Museums in Bern.



Hans Funk in Bern

Figurenscheiben des ehem. Cisterzienser Klosters St. Urban und der Stift St. Leodegar in Luzern
in der Kirche zu Zofingen.





a



b

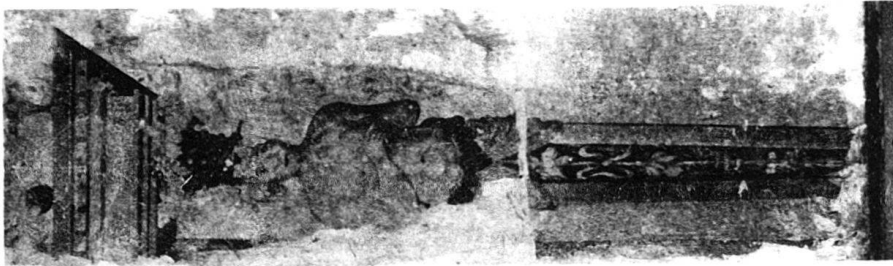
Hans Sunk in Bern
 a) Standesscheibe von Bern. b) St. Leodegar, Patron der Chorherrenstift Schönenwerd, beide in der Kirche von Uerlikheim (Kt. Aargau).



3

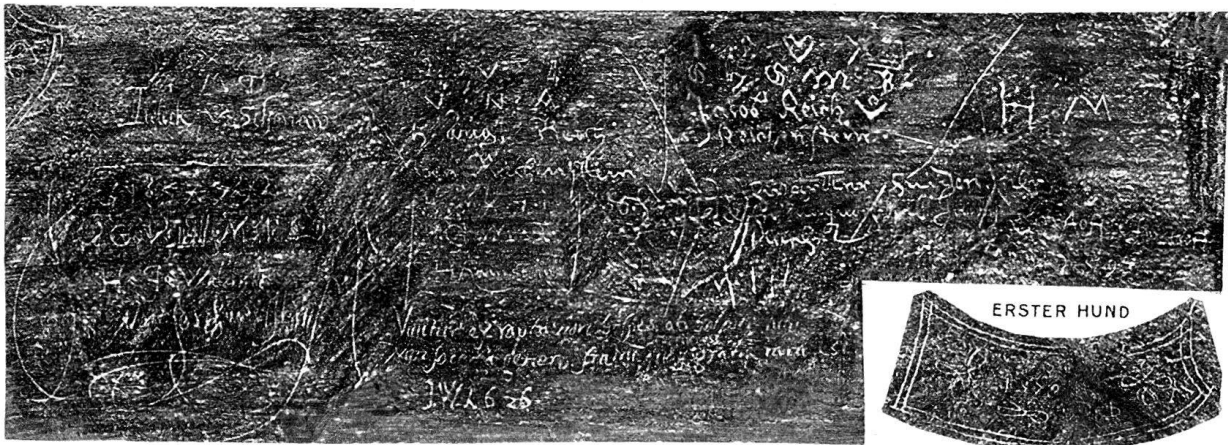
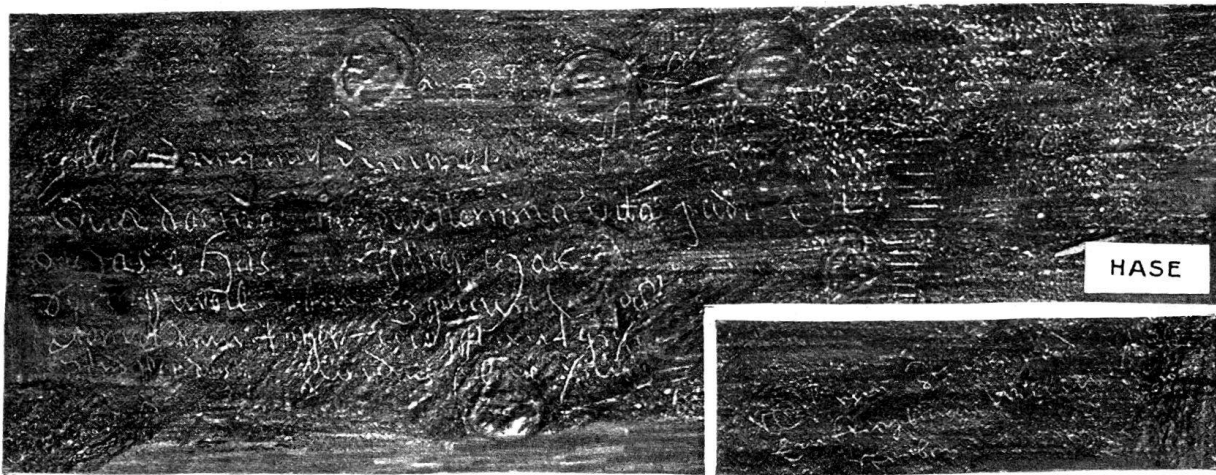


4



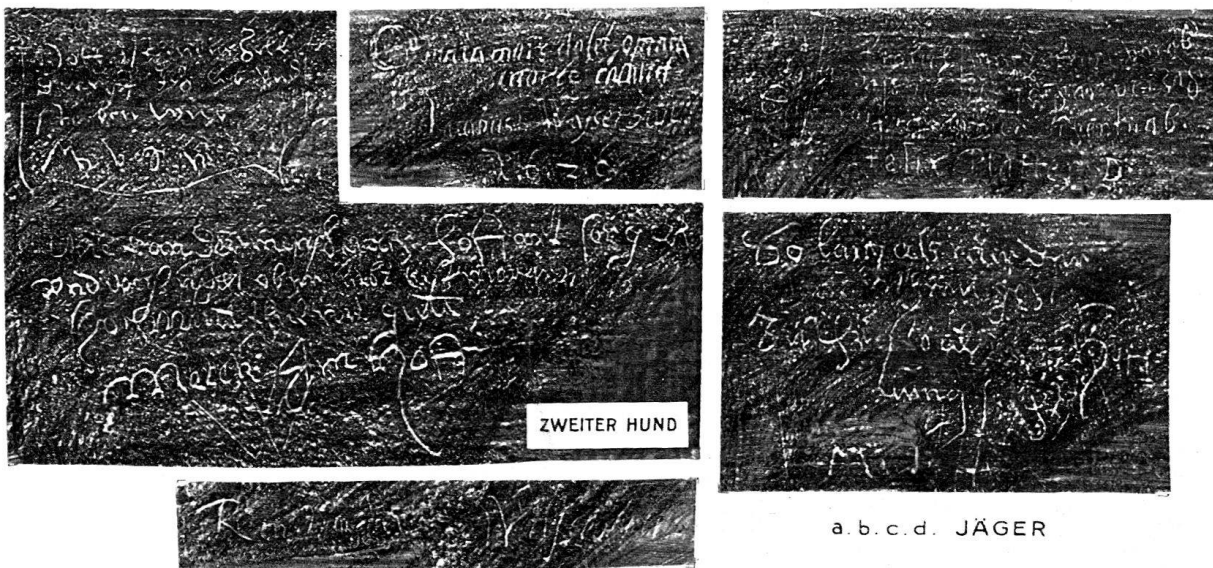
2

Wandmalereien des 16. Jahrhunderts in Basel.
 1 - 2 Türeinfassung mit Karyatiden (Marktplatz 14). 3. Hasenjagd (ebenda) 4. Hirsch- u. Hasenjagd (Hufgasse 19)
 (Nach Zeichnung von Ph. Labhardt, Basel).



a.

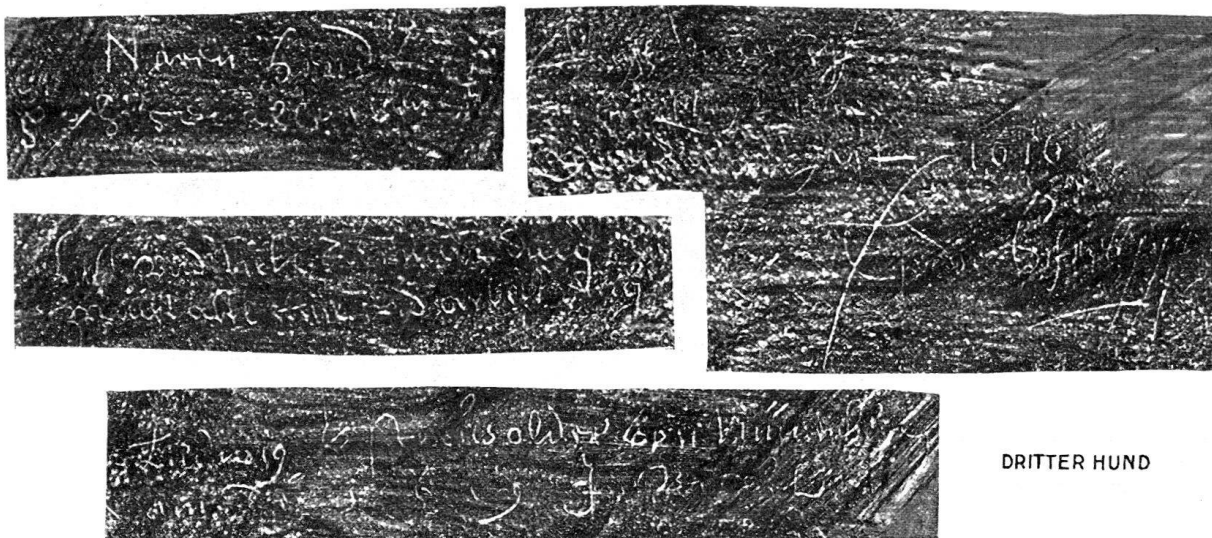
b.



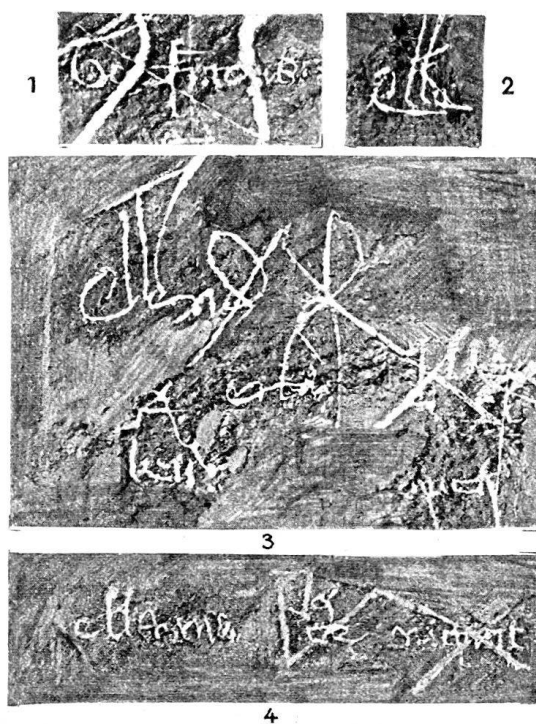
c.

d.

Eingegrabene Wandinschriften im Hause „zum Scheppelin“ in Basel (Marktplatz 14).



(Haus „zum Scheppelin“)



(Haus „zum Tanz“)

Eingegrabene Wandinschriften in den Häusern „zum Scheppelin“ und „zum Tanz“ in Basel.