

**Zeitschrift:** Anzeiger für schweizerische Altertumskunde : Neue Folge = Indicateur d'antiquités suisses : Nouvelle série

**Herausgeber:** Schweizerisches Landesmuseum

**Band:** 16 (1914)

**Heft:** 1

**Anhang:** Tafeln

**Autor:** [s.n.]

### **Nutzungsbedingungen**

Die ETH-Bibliothek ist die Anbieterin der digitalisierten Zeitschriften auf E-Periodica. Sie besitzt keine Urheberrechte an den Zeitschriften und ist nicht verantwortlich für deren Inhalte. Die Rechte liegen in der Regel bei den Herausgebern beziehungsweise den externen Rechteinhabern. Das Veröffentlichen von Bildern in Print- und Online-Publikationen sowie auf Social Media-Kanälen oder Webseiten ist nur mit vorheriger Genehmigung der Rechteinhaber erlaubt. [Mehr erfahren](#)

### **Conditions d'utilisation**

L'ETH Library est le fournisseur des revues numérisées. Elle ne détient aucun droit d'auteur sur les revues et n'est pas responsable de leur contenu. En règle générale, les droits sont détenus par les éditeurs ou les détenteurs de droits externes. La reproduction d'images dans des publications imprimées ou en ligne ainsi que sur des canaux de médias sociaux ou des sites web n'est autorisée qu'avec l'accord préalable des détenteurs des droits. [En savoir plus](#)

### **Terms of use**

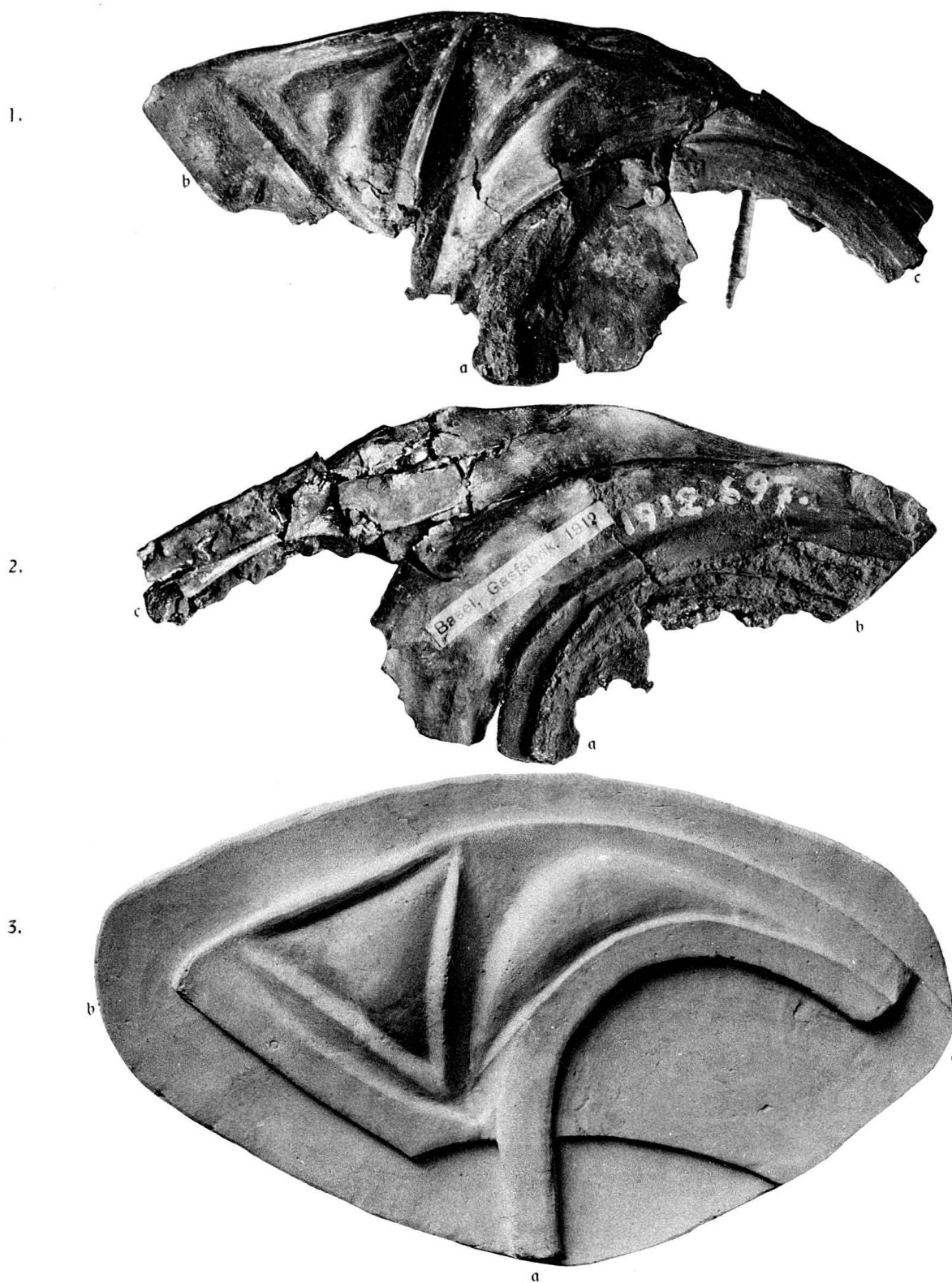
The ETH Library is the provider of the digitised journals. It does not own any copyrights to the journals and is not responsible for their content. The rights usually lie with the publishers or the external rights holders. Publishing images in print and online publications, as well as on social media channels or websites, is only permitted with the prior consent of the rights holders. [Find out more](#)

**Download PDF:** 01.05.2026

**ETH-Bibliothek Zürich, E-Periodica, <https://www.e-periodica.ch>**



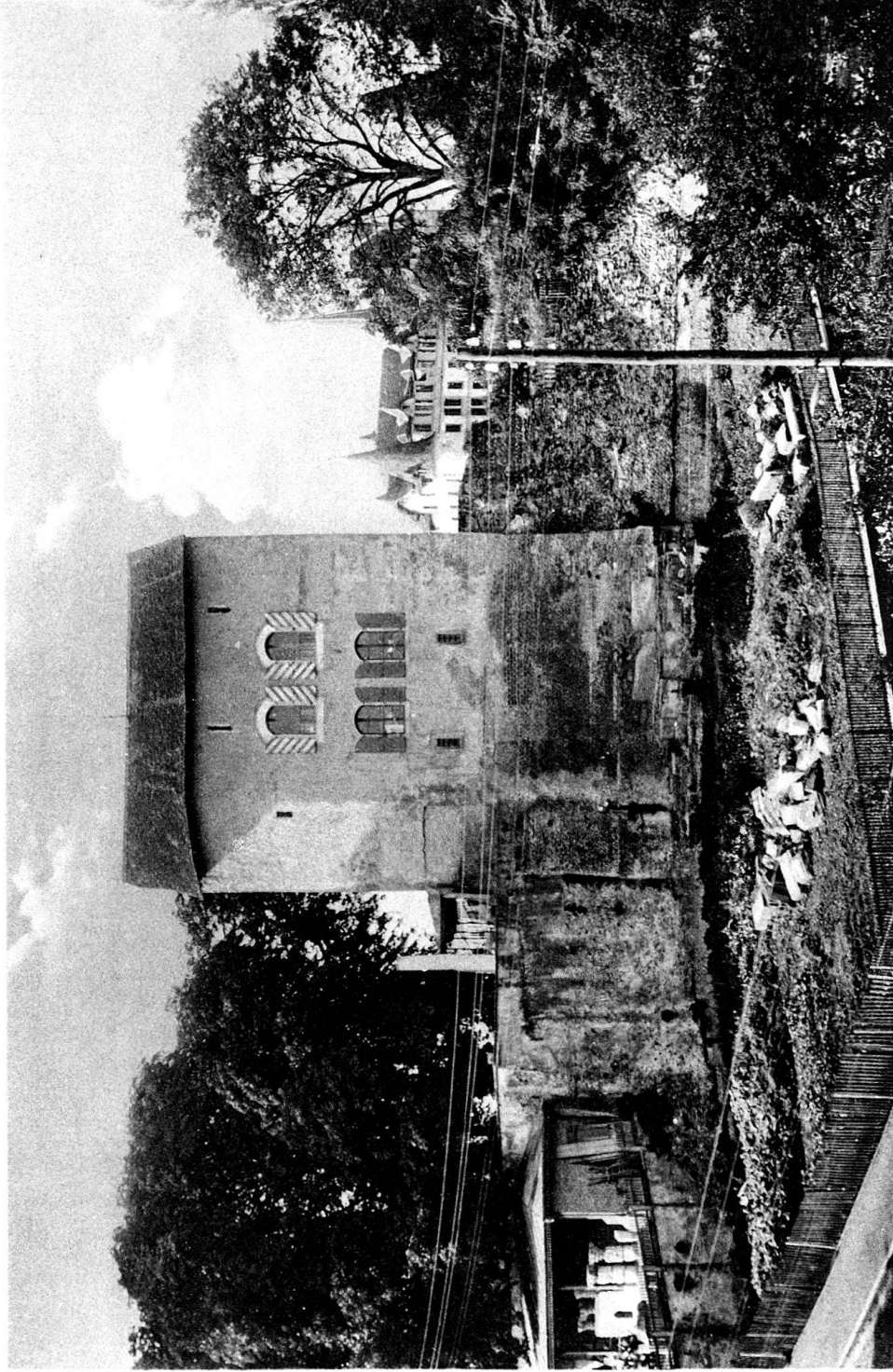
Bronzemesser mit Gallierkopf (Nat. Grösse)



Gallisches Schmuckgerät aus Bronze (Helmkamm ?)  
1. Vorderseite. 2. Rückseite. 3. Rekonstruktion der Vorderseite.



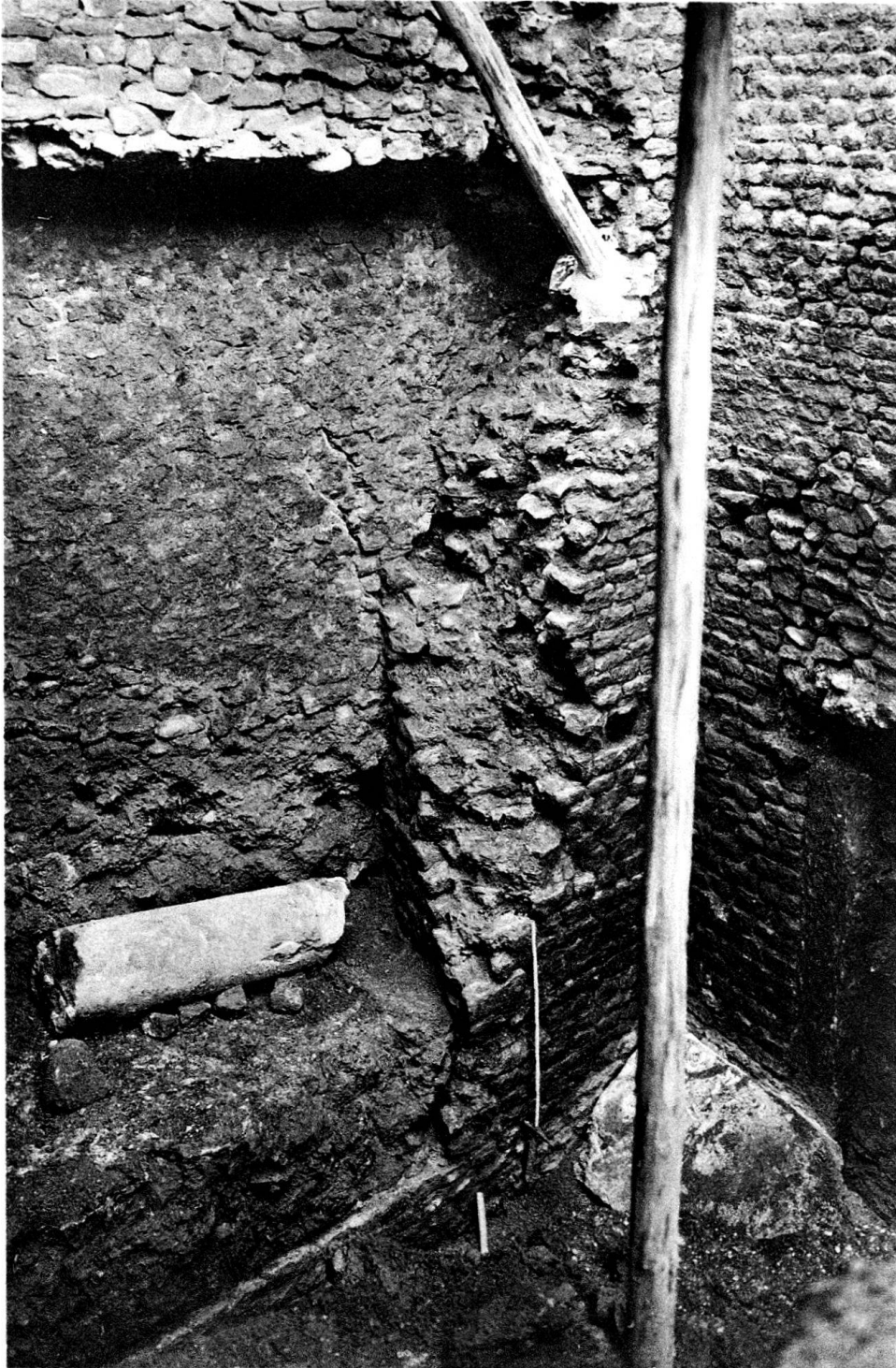
Gallische Eisenwerkzeuge



*Le Rafour et la Tour du Musée*



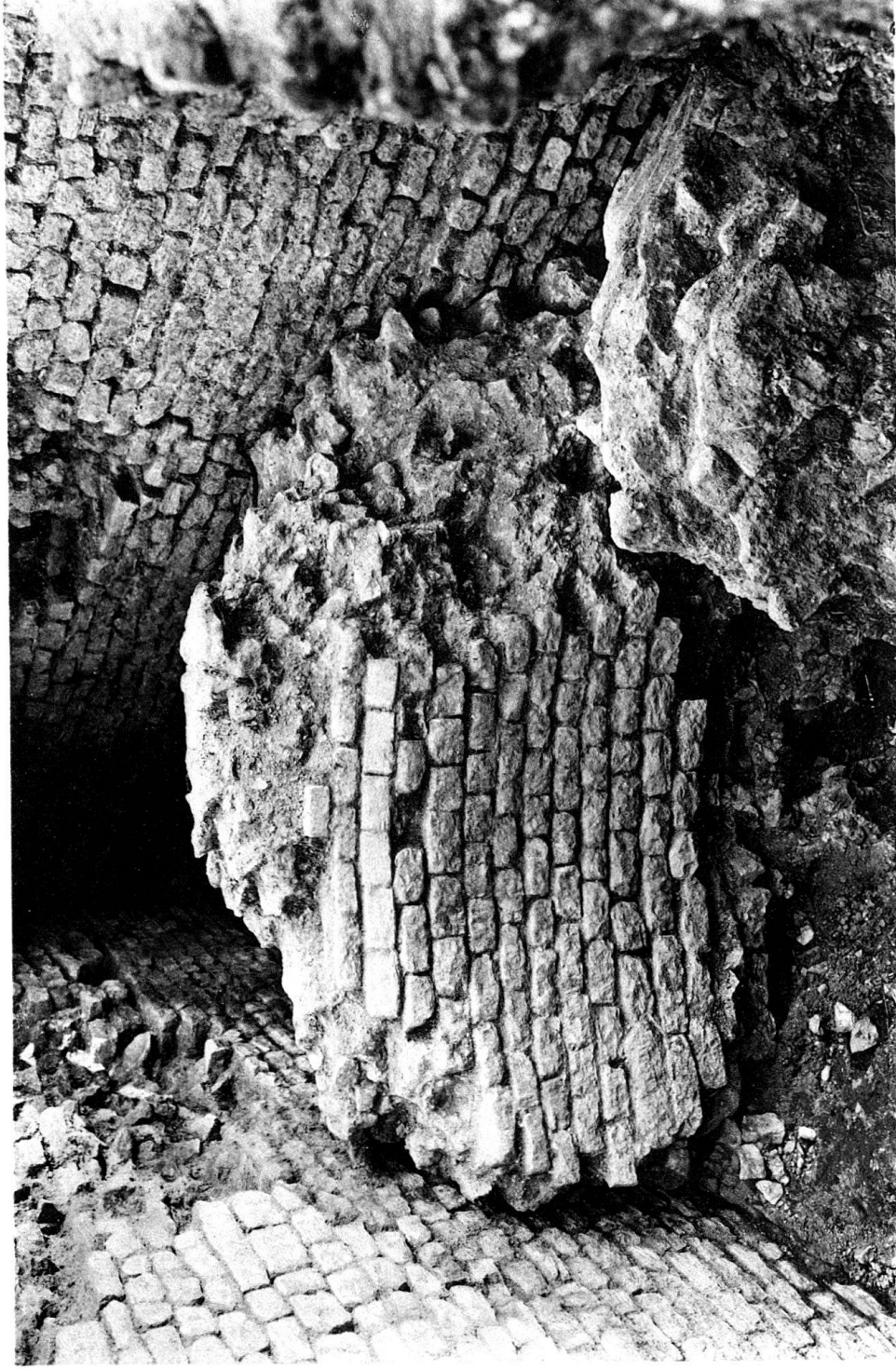
La voûte sous la Tour et le puits



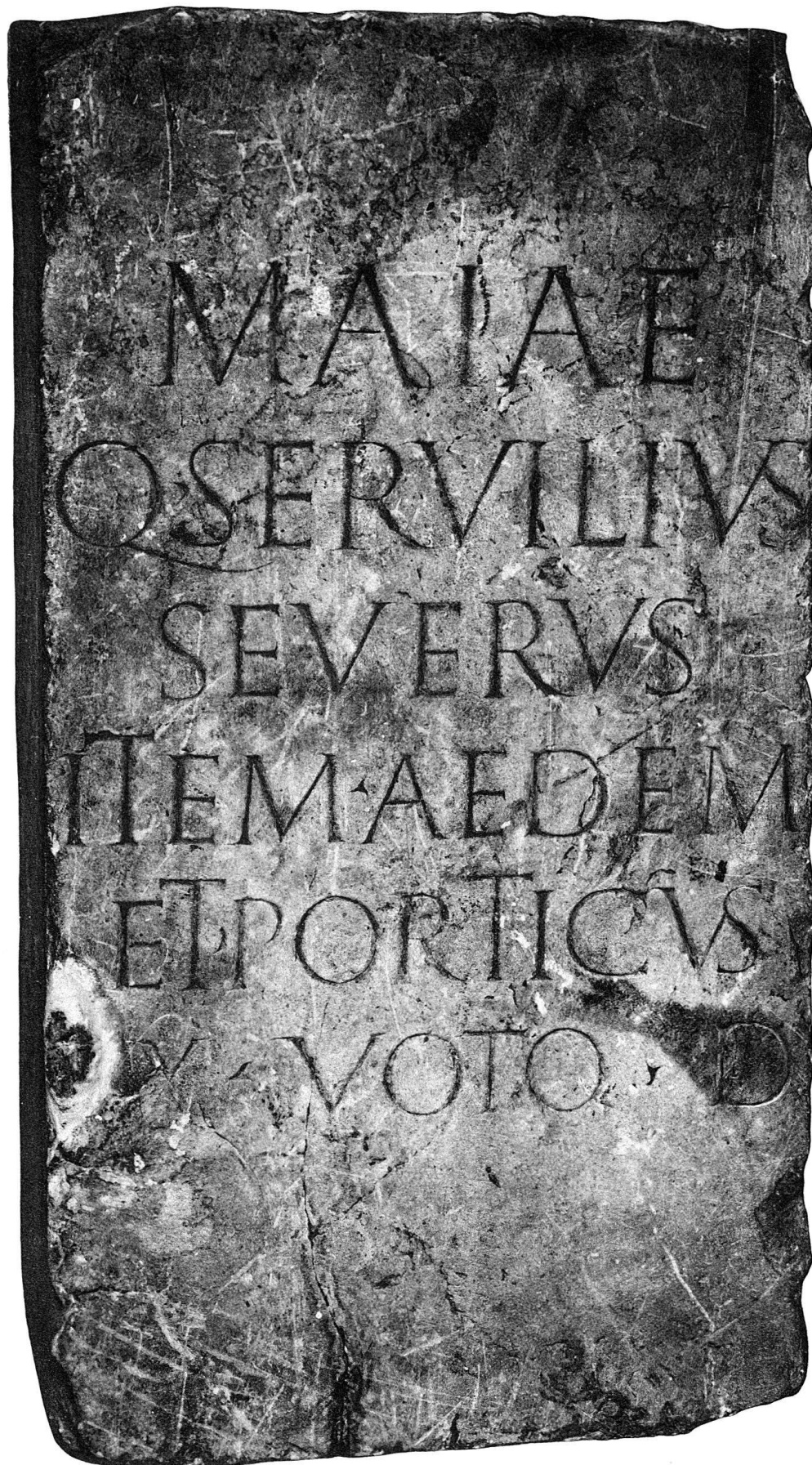
Portes dans le mur et sous la Tour



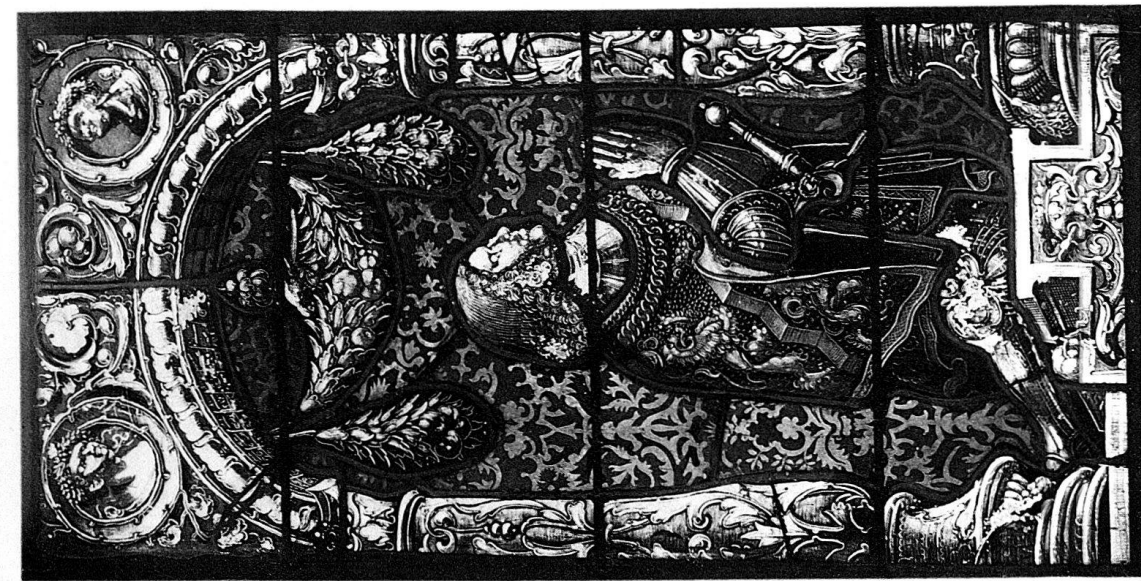
Dalles du pavé antique



Hémicycle effondré



Weihinschrift für Maia aus Genf



a



b



c

Lukas Schwarz in Bern  
 a) Figureschilde eines Herrn von Diesbach; b u. c) Wappenschilder des Wilhelm von Diesbach und seiner Gemahlin Helena von Freiberg, alle in der Schlosskapelle von Pérolles.



a



b

Lukas Schwarz in Bern

a) Wappenscheibe des Todes; b) Bildscheibe mit Darstellung des Leichentuches Christi.  
 Beide in der Schlosskapelle von Pérolles.



a



b

Hans Sterr in Bern  
 a) Standesscheibe von Bern; b) Figurescheibe, darstellend St. Achatius.  
 Beide in der Kirche von Jegenstorf (Kt. Bern).



a



b

Hans Sterr in Bern

a) Pannerträger der Stadt Basel; b) Standesscheibe von Basel.  
Beide in der Kirche von Jegenstorf (Kt. Bern).



a

Hans Sterr in Bern

- a) Figurenscheibe, darstellend Kaiser Heinrich II. mit dem Modell des Münsters zu Basel;
- b) Bildscheibe, darstellend die Verkündigung. Beide in der Kirche von Jegenstorf (Kt. Bern).

b





Niklaus Manuel Deutsch  
Scheibenriss im Hist. Museum in St. Gallen.