

Zeitschrift: Anzeiger für schweizerische Altertumskunde : Neue Folge = Indicateur d'antiquités suisses : Nouvelle série

Herausgeber: Schweizerisches Landesmuseum

Band: 13 (1911)

Heft: 4

Artikel: Fouilles exécutées par les soins du Musée National. IV, Le cimetière barbare de Kaiser-Augst (Argovie)

Autor: Viollier, D.

DOI: <https://doi.org/10.5169/seals-158914>

Nutzungsbedingungen

Die ETH-Bibliothek ist die Anbieterin der digitalisierten Zeitschriften auf E-Periodica. Sie besitzt keine Urheberrechte an den Zeitschriften und ist nicht verantwortlich für deren Inhalte. Die Rechte liegen in der Regel bei den Herausgebern beziehungsweise den externen Rechteinhabern. Das Veröffentlichen von Bildern in Print- und Online-Publikationen sowie auf Social Media-Kanälen oder Webseiten ist nur mit vorheriger Genehmigung der Rechteinhaber erlaubt. [Mehr erfahren](#)

Conditions d'utilisation

L'ETH Library est le fournisseur des revues numérisées. Elle ne détient aucun droit d'auteur sur les revues et n'est pas responsable de leur contenu. En règle générale, les droits sont détenus par les éditeurs ou les détenteurs de droits externes. La reproduction d'images dans des publications imprimées ou en ligne ainsi que sur des canaux de médias sociaux ou des sites web n'est autorisée qu'avec l'accord préalable des détenteurs des droits. [En savoir plus](#)

Terms of use

The ETH Library is the provider of the digitised journals. It does not own any copyrights to the journals and is not responsible for their content. The rights usually lie with the publishers or the external rights holders. Publishing images in print and online publications, as well as on social media channels or websites, is only permitted with the prior consent of the rights holders. [Find out more](#)

Download PDF: 15.01.2026

ETH-Bibliothek Zürich, E-Periodica, <https://www.e-periodica.ch>

Fouilles exécutées par les soins du Musée National.

Par D. Viollier.

IV. Le cimetière barbare de Kaiser-Augst (Argovie).

(Suite.)

Tombe Nr. 770. OSO-ENE. Corps étendu, les deux bras allongés, déposé dans un cercueil, assemblé à l'aide de grands clous.

Féminin. *Crâne*: Ind. long-largeur 78; Ind. hauteur-longueur 1.) 70; 2.) 56. Ind. largeur-hauteur 90. Ind. fac. 2.) 58; Ind. orb. 83; Ind. nasal 40.

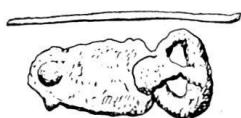
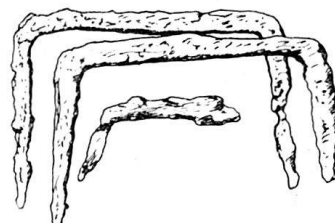
Humérus. Long.: d. 318 mm; g. 309 mm.

Radius. Long.: 237 mm.

Tibia. Long.: 346 mm; Ind. cn. 57.

Fémur. Long. max.: 440 mm; Long. en pos: 437 mm; Ind. plat.: d. 69, g. 74; Ind. pil.: 104.

Taille: ca. 160 cm.



Tombe Nr. 772. OSO-ENE. Traces d'un corps

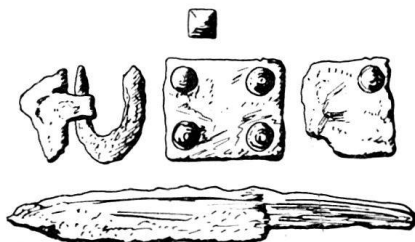
A droite, sur la poitrine, une épingle stiliforme en bronze et sur le ventre, une plaque de ceinture de fer.

Tombe Nr. 775. OSO-ENE. Un corps couché, les bras allongés, dans un cercueil. Les deux extrémités du cercueil sont fixées à l'aide de clous.

Masculin. *Tibia*. Long.: 386 mm; Ind. cn.: d. 72, g. 64.

Fémur. Long. max.: 470 mm. Long. en pos: 465 mm. Ind. plat.: d. 91, g. 86. Ind. pil.: d. 107, g. 110.

Taille: ca. 168 cm.



Tombe Nr. 777. O-E. Corps étendu, la main droite sur le col du fémur, la gauche sur le ventre. Il repose dans un cercueil.

A droite du corps, près du bassin, un couteau de fer, un bouton pyramidal en bronze et deux plaques dorsales en fer. Sur le bassin, à gauche, une plaque de ceinture entièrement détruite par l'oxydation.



Tombe Nr. 781. OSO-ENE. Restes d'un jeune enfant.

Au cou, un collier de perles en pâtes colorées et en verre. A chaque oreille, un anneau de bronze à crochet.

Tombe Nr. 782. OSO-ENE. Corps étendu, les deux bras allongés.

Au cou, un collier de petites perles de verre et plusieurs grosses perles de pâtes colorées (2). Sous le menton, une broche

circulaire formée de deux cercles concentriques, de fragments de verre trapézoïdaux, placés autour d'un disque central en verre (1). Sur la poitrine, un disque de bronze (5), un crochet de même métal (4) et une agrafe de ceinture, romaine, en bronze (3). Sur le ventre, une boucle de ceinture en fer (6) et à chaque pied une boucle de soulier ronde en fer damasquinée avec la contre plaque (7-8).

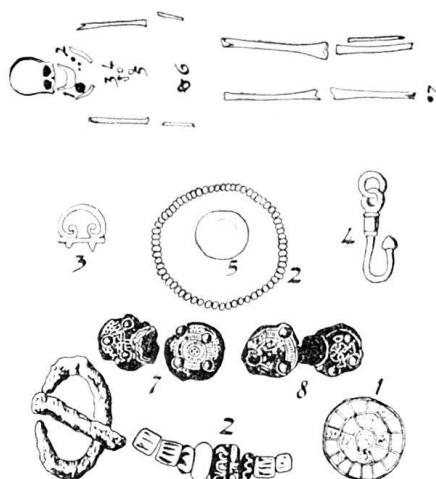
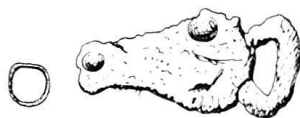
Féminin. *Tibia*. Long.: 368 mm.

Fémur. Ind. plat.: 88. Ind. pil.: 104.

Taille: ca. 163 cm.

Tombe Nr. 783. O-E. Corps étendu, mal conservé

A côté du fémur gauche, une bague de bronze avec chaton plat; à côté du bassin à droite, une plaque



de ceinture en fer; la contre-plaque complètement oxydée se trouvait à gauche. Sur la poitrine, deux monnaies, l'une de Valentinien, l'autre illisible.

Tombe Nr. 785. OSO-ENE. Corps étendu, les deux bras allongés.

Au cou, un collier de perles en pâtes colorées et sur le bassin à droite, une plaque de ceinture en fer.

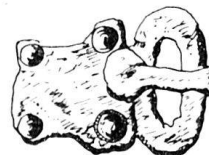
Masculin. *Tibia*. Ind. cn.: 67.

Fémur. Long. max.: 479 mm. Long. en pos.: 477 mm. Ind. plat.: d. 69, g. 71. Ind. pil.: d. 111, g. 103

Taille: ca. 169 cm.

Tombe Nr. 797. OSO-ENE. Corps étendu, les deux bras allongés dans un cercueil assemblé à l'aide de clous.

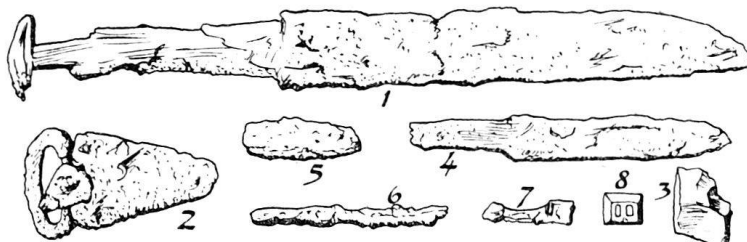
Tombe Nr. 800. OSO-ENE. Corps étendu, les bras allongés, dans un cercueil assemblé à l'aide de clous.



Tombe Nr. 811. Corps étendu, les bras croisées sur le ventre.

A droite le long du fémur, un grand couteau de fer, la poignée en bois terminée

par un bouton (1). Sur cette poignée, une plaque de ceinture triangulaire en fer (2) Sous le genou droit un silex (3) Entre les deux fémurs, un couteau de fer (4), un briquet (5), un perceur (7), une tige de fer (6) et une petite boucle carrée en bronze (8).

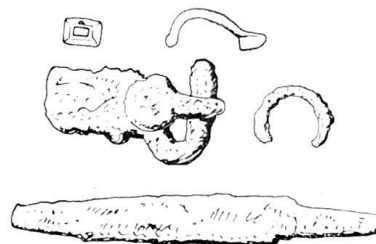


Tombe Nr. 813. Corps étendu, le bras gauche allongé; le bras droit posé sur le ventre.

Sur le bassin, parallèlement à l'avant-bras droit, un couteau de fer et un anneau de fer. A gauche, entre l'avant-bras et le corps, une fibule romaine du I^{er} siècle. Sous la colonne vertébrale, une plaque de ceinture en fer et une petite boucle carrée en bronze. Enfin, sur l'avant-bras droit, une monnaie illisible.

Féminin. *Humérus*. Long.: 329 mm.

Taille: ca. 162 cm.



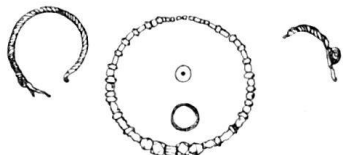
Tombe Nr. 814. OSO-ENE. Corps d'un jeune enfant, les deux bras allongés.

Autour de la tête, quatre paires de petites cymbales et des débris de bois avec monture en bronze mince. Nous avons consacré un travail spécial à cet objet dans lequel nous avons vu une sorte d'ornement de tête.¹⁾ Notre essai de restauration a été critiqué par M. Baudon, qui voit dans ces fragments les débris d'un cistre²⁾.

Sur le front se trouvait une épingle d'argent à tête polyédrique et au poignet un bracelet tors.

Tombe Nr. 816. O-E. Corps étendu, les deux mains posés sur le bassin.

A droite, une plaque de ceinture ronde en fer



Tombe Nr. 818 OSO-ENE. Corps d'un petit enfant, placé dans un cercueil, assemblé à l'aide de clous.

Derrière la tête du petit mort, en tas, un collier de perles de verre et de pâtes colorées; deux petits bracelets tors et une bague, simple anneau de bronze.

Tombe Nr. 819. OSO-ENE. Un tout petit enfant, déposé dans un cercueil assemblé à l'aide de clous.

Dans chaque orbite, une monnaie, l'une illisible, l'autre de Valens.

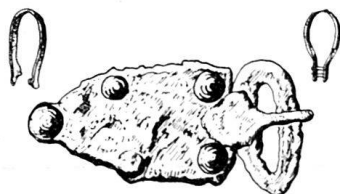


Tombe Nr. 824 OSO-ENE. Corps étendu, les deux mains posées sur le bassin, reposant dans un cercueil assemblé à l'aide de clous.

A portée de la main droite, une pincette en bronze.

Tombe Nr. 825. OSO-ENE. Corps étendu, les deux bras allongés.

Sur le bassin, à gauche, un perçoir de fer, et à côté de la tête, à droite, un bol apode en verre.



Tombe Nr. 827. OSO-ENE. Corps en mauvais état de conservation.

Sur le bassin une grande plaque de ceinture en fer et le long du fémur gauche, un fourreau de couteau composé de deux garnitures de bronze, et de petits clous qui maintenaient rapprochés de deux bords de la feuille de cuir. La lame manque.

Tombe Nr. 828 OSO-ENE. Corps étendu, les deux bras allongés, reposant dans un cercueil.

Autour du cou, un collier de perles de verre.

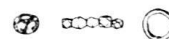


Tombe No. 831. OSO-ENE. Corps étendu, les deux mains posée sur le bassin.

A la main gauche, deux bagues faites de deux minces rubans de bronze et sur la colonne vertébrale, une monnaie de Valens.

Tombe Nr. 832. O-E. Les restes d'un petit enfant.

Autant du cou, un anneau d'argent et quelques perles.



¹⁾ D. Viollier, *Un curieux ornement de tête*, in *Revue Charlemagne*, 1911, p. 15.

²⁾ Th. Baudon, *Etude sur un travail... intitulé...* in *Bulletin de la société d'études historiques de l'Oise*, vol. VII.

Tombe No. 851. OSO-ENE. Corps étendu, la main droite posée sur le bassin, le bras gauche allongé.

Sur la colonne vertébrale, une monnaie de l'époque de Valentinien.

Tombe No. 855. OSO-ENE. Restes d'un jeune enfant. Près de l'oreille droite un moyen bronze de Constantin.

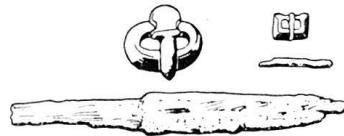
Tombe No. 856. OSO-ENE. Corps étendu, le bras droit allongé, la main gauche posée sur le bassin. La tête repose sur une pierre.

Le long du bras gauche un grand couteau, dont la poignée de bois est terminée par un bouton. Cette poignée est à portée de la main du mort et la pointe dirigée vers l'épaule. A

droite, sur le bassin, une boucle de ceinture en potin. Près du tibia gauche, une demie-monnaie.



Tombe No. 858. OSO-EN. Corps étendu, les deux mains croisées sur le bassin. A l'intérieur du coude droit, un couteau de fer, un grand bronze illisible et une petite boucle carrée en bronze. A gauche, sur le bassin, une boucle de ceinture en potin.



Féminin. *Crâne.* Ind. long.-largeur: 69; Ind. long.-hauteur: (2) 58.

Tombe No. 859. OSO-ENE. Corps étendu dans un cercueil, les deux mains croisées sur le bassin.

A la main droite, un anneau de bronze.

Tombe No. 868. O-E. Les restes de deux enfants couchés dans la même fosse. Au bras droit du corps de droite, un petit bracelet tors en bronze.



Tombe No. 876. OSO-ENE. Corps d'un enfant, les deux mains posées sur le bassin. Au bras gauche un bracelet tors en bronze et au bras droit un bracelet ouvert uni du même métal.

Tombe No. 879. OSO-ENE. Deux enfants dans la même fosse. Sur la tête du corps de gauche, une épingle d'argent à tête bi-conique.



Tombe No. 880. OSO-ENE. Un sarcophage de dalles très soigneusement construit; les joints des dalles sont bouchés avec du mortier. Dimensions 2,00 de long, 0,50 de large et 0,45 de profond.

L'une des dalles formant la couverture est une pierre romaine rectangulaire à sommet arrondi, portant une inscription en mauvais caractères, entourée d'un cadre.

DIIS M

ET MEMORIAE
ETERNE CARISSIM

Entre la première et la seconde ligne un espace de la hauteur d'une ligne où il n'y a pas de caractères gravés.

Masculin. *Crâne.* Ind. long.-largeur: 72; Ind. long.-hauteur: (1) 73; (2) 59; Ind. fac. 61; Ind. nasal: 48; Ind. orbit.: 80.

Humérus Long.: 330 mm.

Radius. Long.: 250 mm.

Ulna. Long.: 271 mm.

Fémur. Long. max.: 468 mm; Long. en pos.: 460 mm; Ind. pil d.: 107; g.: 93; Ind. plat. d.; 74; g.: 77.

Tibia. Long.: 387 mm; Ind. cn. d.: 68; g.: 71.

Taille: ca. 168 cm.



Tombe No. 883. OSO-ENE. Corps étendu, les deux bras allongés, une pierre dressée aux pieds.

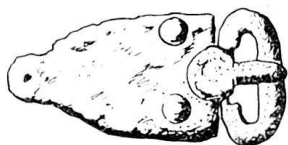
Le long de l'avant bras droit, un couteau de fer.



Tombe No. 885. OSO-ENE. Corps étendu, les deux bras croisés sur le ventre. A la ceinture, sous les mains, une boucle de fer.



Tombe No. 887. OSO-ENE. Corps étendu, les deux bras allongés sur le ventre, une boucle de ceinture en fer.



Tombe No. 889. OSO-ENE Corps étendu, les deux bras allongés. Sur le ventre, une plaque de ceinture en fer.

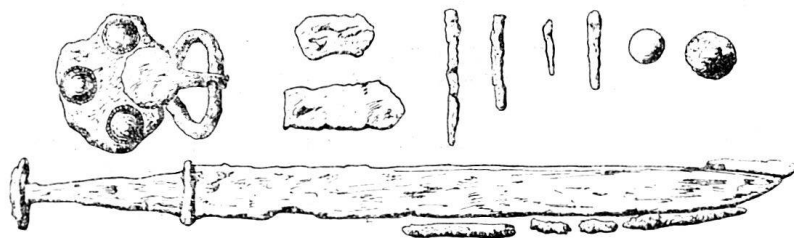
Féminin. *Crâne*. Ind. long.-largeur: 79; Ind. long. hauteur: (1) 71; (2) 62; Ind. fac.: 55; Ind. nasal: 49; Ind. orbit.: 85.

Fémur. Ind. pil; 107; Ind. plat.: 73.

Tibia Long: 350 mm.

Taille: ca. 157 cm.

Tombe No. 894. SO-NE. Un adulte et un enfant couchés dans la même fosse. L'adulte a les deux mains croisées sur le ventre.

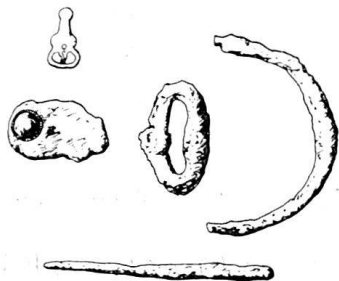


Sous les mains une plaque de ceinture ronde en fer. A côté de la tête sont des fragments de fer (trousse?)

A gauche, à côté du bassin, sont d'autres débris de fer, une balle en fer et une en pierre

(des poids?). De ce même côté, la poignée engagée sous le coude, est un grand couteau avec débris de la garniture de fer du fourreau.

L'enfant avait les deux bras allongés, et sur le bras gauche se trouvait un couteau de fer.



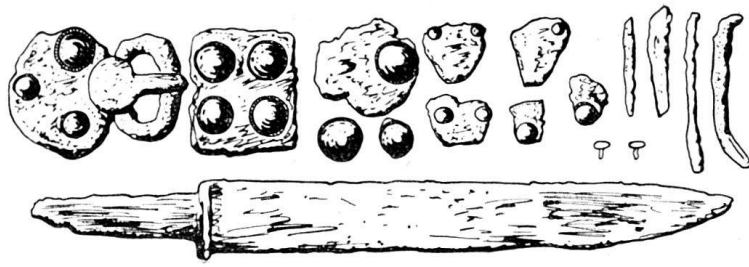
Tombe No. 897. OSO-ENE. Corps étendu, le bras gauche allongé; la main droite posée sur le bassin.

A gauche, en travers du bassin, un couteau de fer, la poignée placée dans la main droite. Au poignet droit, un bracelet de fer et sous le couteau, un perçoir de fer. Sur la poitrine à droite, les débris d'une plaque de ceinture en fer, et sous le corps une petite boucle de bronze.

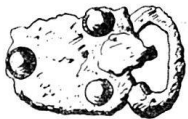


Tombe No. 898. OSO-ENE Corps étendu, le bras droit allongé, la main gauche sur le bassin.

Sur le ventre, une plaque de ceinture ronde en fer et sa contre-plaque. Sous le corps, la plaque dorsale. En travers du bassin, un grand couteau de fer et à côté du fémur, quelques débris de fer, et une monnaie illisible. Sur l'épaule gauche des fragments de fer oxidés.



Tombe No. 903. OSO-ENE. Corps étendu, les deux mains placées sur le col des fémurs.



Sur le bassin, à gauche, une plaque de ceinture en fer.

Masculin.

Fémur. Ind. pil.: d. 106, g. 103; Ind. plat.: d. 85, g. 83.

Tibia. Long : 349 mm; Ind. cn.: d. 69, g. 72.

Taille; ca 161 cm.



Tombe No. 906. Corps d'un enfant, les bras allongés.

Sur le pied, à droite, un anneau de bronze et un fragment de fer.



Tombe No. 914. OSO-ENE. Corps étendu, le bras droit allongé, la main gauche posée sur le bassin.

Près du genou droit, une monnaie illisible.



Tombe No. 915. OSO-ENE. Corps d'enfant, les deux mains croisées sur le bassin.

Au cou quelques perles. Au poignet gauche, un bracelet de bronze tors et un autre en os. Bague à l'une des mains.

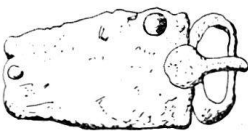
Tombe No. 918. OSO-ENE. Corps d'un jeune enfant, les deux mains croisées sur le bassin.

Au poignet gauche, un bracelet d'os.



Tombe No. 920. OSO-ENE. Corps étendu dans un cercueil, les deux mains posées sur le col des fémurs.

Au poignet droit, un bracelet tors en bronze et au cou quelques perles de verre.



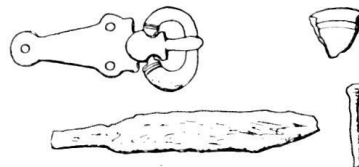
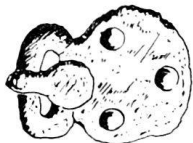
Tombe No. 921. OSO-ENE. Corps mal conservé.

A hauteur de la ceinture, un plaque en bronze.

Tombe No. 922. OSO-ENE.

Corps étendu, les bras allongés.

A la ceinture, à gauche, un couteau de fer et quelques fragments du même métal, une monnaie illisible et un fragment de verre. A droite, une plaque de ceinture triangulaire en bronze, et une boucle de potin.



Tombe No. 924. OSO-ENE. Corps étendu, les deux mains croisées sur le bassin.

Sur le ventre, à droite, une plaque de ceinture ronde en fer.

Tombe No. 927. OSO-ENE. Corps étendu, les deux mains sur le bassin.
 Au cou, un collier de perles d'ambre avec une perle de verre.
 Masculin (?). *Fémur.* Long. max.: 468 mm; Long. en pos.: 460 mm; Ind. pil.: 85;
 Ind. plat.: d. 80, g. 73
Tibia. Long.: 330 mm; Ind. cn. 80
Taille: ca. 161 cm.



Tombe No. 928. O-E. Corps étendu, les bras allongés.
 Près du coude gauche, une boucle de fer.

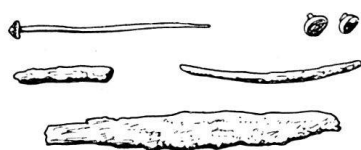
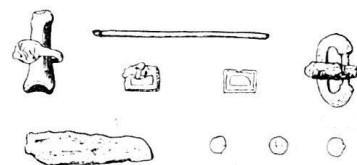


Tombe No. 929. O-E. Corps étendu, les mains croisées sur le bassin.
 Sous l'avant-bras gauche, une boucle de fer.



Tombe No. 933. O-E. Corps étendu, les deux mains croisées sur le bassin.
 Une bague, formée d'un ruban d'argent strié portant une intaille représentant un poisson.

Tombe No. 941. O-E. Corps étendu. Les deux mains posées sur le col des fémurs.
 Sur le haut de la poitrine, sous le menton une épingle stiliforme en bronze, posée obliquement. A la main gauche, une bague de bronze dont le chaton discoïdal porte un décor gravé. Sur le bassin, à droite, une boucle de ceinture en bronze et à chaque genou une petite boucle de bronze, carrée. Entre les genoux, un fragment de lame de couteau et trois clous de bronze.



Tombe No. 943. O-E. Corps étendu, la main droite sur le fémur, la gauche posée sur le ventre.
 Sur le bassin à gauche, un couteau de fer, deux fragments du même métal, une monnaie illisible, une épingle de bronze à tête conique et près du coude droit, deux boutons de bronze.

Tombe No. 944. OSO-ENE. Corps étendu, les deux mains croisées sur le bassin.
 Au cou, quelques perles de verre et d'ambre.

Tombe No. 950. O-E. Corps étendu, les deux mains croisées sur le bassin.

A droite, en dehors du corps, une grande plaque de ceinture en fer et à gauche la contre-plaque.

Masculin.

Humérus. Long : 355 mm.

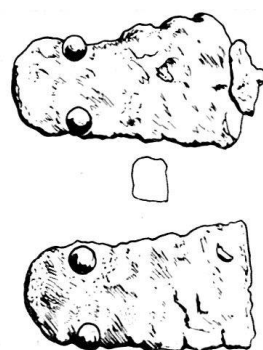
Tibia. Ind. cn.: d. 73, g. 69.

Taille: ca. 175 cm.

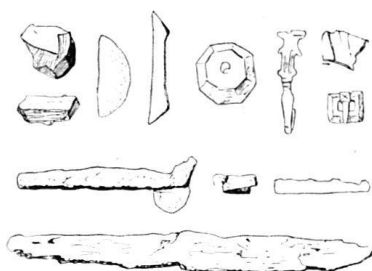


Tombe No. 951. OSO. Corps étendu, les deux mains croisées sur le bassin.
 A droite, une plaque de ceinture en fer.
 Masculin. *Ulna.* Long.: 253 mm.

Taille: ca. 175 cm.



Tombe No. 952. O-E. Corps étendu, les deux bras allongés.
 Entre le corps et le bras droit se trouvait la bourse. Celle-ci était fermée par une petite boucle carrée en argent. Elle renfermait deux silex, une fibule romaine, une demi-



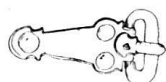
monnaie, un fragment de verre et un fragment de pâte bleu ; trois fragments de bronze, un grand bronze de Lucilla, un petit bronze de Valens (?), un de Constance, un de Constantin et quatre monnaies illisibles, un couteau de fer et une tige de même métal à laquelle est soudée une monnaie. Enfin du côté gauche était une fusaïole octogonale en verre.

Tombe No. 955. O-E. Corps étendu, la main droite sur le bassin, le bras gauche allongé.

Sur le ventre, une petite boucle de fer.



Tombe No. 956. OSO-ENE. Corps étendu, le bras droit allongé, la main gauche sur le bassin.



A gauche, une plaque de ceinture en bronze.

Masculin.

Humérus. Long : 317 mm.

Ulna. Long. : 270.

Fémur. Long. max. : 448 mm : Long en pos. : 445 mm ; Ind. pil. : d. 103, g. 93 ; Ind. plat. : d. 84, g. 76.

Taille : ca. 165 cm.



Tombe No. 958. OSO-ENE. Corps étendu, les deux mains croisées sur le bassin.

Sur le ventre, une boucle de fer.

Tombe No. 959. OSO-ENE. Corps étendu, le bras droit allongé, la main gauche sur le col du fémur.

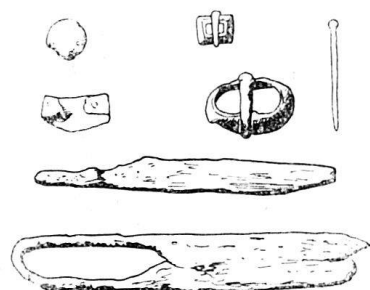
Sous le bras gauche, un couteau de fer. La poignée terminée par un bouton est dans la main du mort, la pointe dirigée vers l'épaule.



Tombe No. 960. OSO-ENE. Corps étendu, les deux mains sur le bassin.

A la main gauche, une bague d'argent avec pierre gravée.

Féminin. *Crâne.* Ind long.-largeur : 87.



Tombe No. 961. O-E. Corps étendu, les deux bras allongés.

A droite, entre le bassin et le bras, une boucle de ceinture en fer, et un ornement de ceinture en bronze. A gauche, une épingle en bronze à tête sphérique, une paire de forces, une petite boucle en bronze et un ornement de ceinture en bronze en forme de coquille.

Tombe No. 962. O-E. Corps étendu, les deux bras allongés.

Sur le bassin à gauche une boucle de ceinture en bronze dont l'ardillon est en fer. A droite un fragment d'ardillon en bronze et une tige en fer.

Masculin. *Crâne.* Ind. long.-largeur : 76.



Tombe No. 966. OSO-ENE. Corps étendu, les deux mains allongées.

Dans la main gauche, une monnaie illisible.



Tombe No. 975. O-E. Corps étendu, le bras droit allongé, la main gauche sur le ventre.

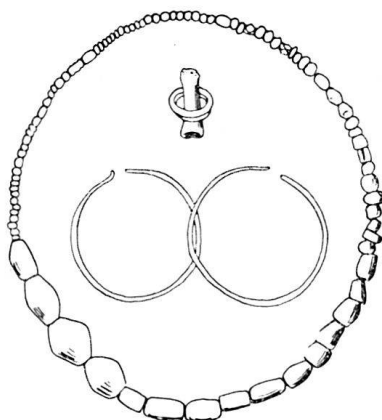
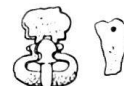
Sur le bassin, à droite, un ornement de bronze, et à gauche, une petite boucle de ceinture en bronze et une monnaie de Constantin(?).



Tombe No. 978. OSO-ENE. Corps étendu, la main droite posée sur le bassin, le coude écarté du corps; la main gauche est placée sur le ventre. A la tête et aux pieds, une dalle verticale. Sur le bassin à gauche, une plaque de ceinture en fer.

Tombe No. 979. O-E. Corps étendu, la main droite sur le bassin, le bras gauche allongé.

Sur le bassin à gauche une petite boucle de ceinture en bronze et sur la poitrine un fragment du même métal.



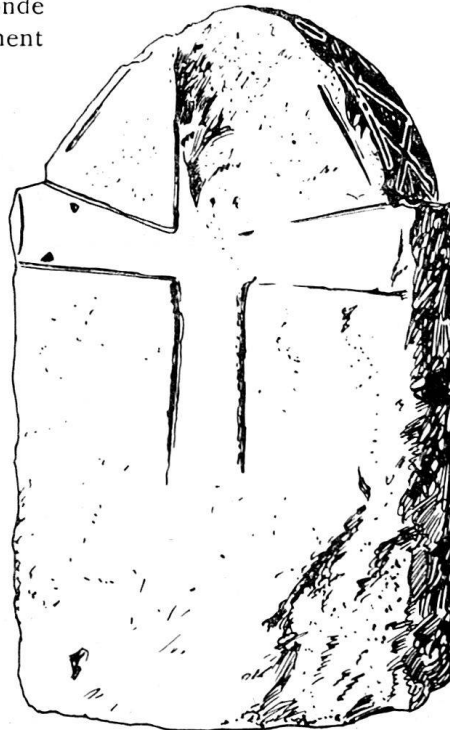
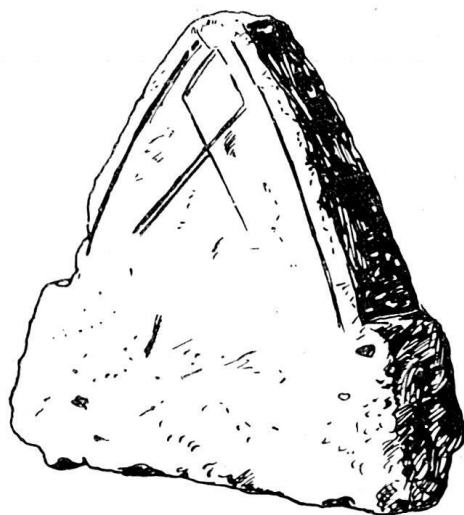
Tombe No. 980. O-E. Corps étendu, les deux mains croisées sur le bassin.

A chaque oreille un anneau de bronze et au cou un collier de perles de verres et d'ambre. A la main droite, au même doigt, deux anneaux de bronze.

Féminin. *Crâne.* Ind. long.-largeur: 78; Ind. hauteur-long.: (1) 78, (2) 58; Ind. fac.: 49; Ind. nasal: 48; Ind. orbit: 89.

Tombe No. 981. OSO-ENE. Corps étendu, les bras allongés. Il repose dans le gravier et est recouvert d'une mince couche de brique pilée.

A 0,50 au-dessus du corps étaient deux stèles de pierres, l'une, rectangulaire, ornée d'une croix gravée était placée aux pieds. A la tête se trouvait la seconde stèle; celle-ci est triangulaire et porte un ornement

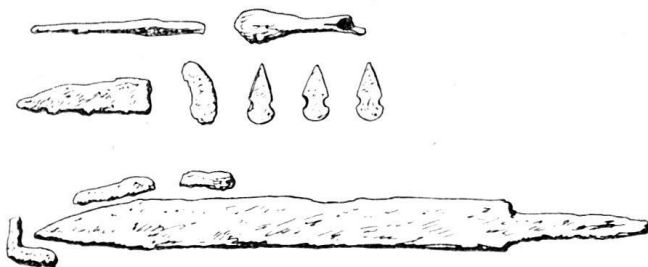


gravé. C'est, à n'en pas douter, une tombe chrétienne ¹⁾.

¹⁾ cf. *Revue Charlemagne* 1911, p. 179 (M. Besson).

Tombe No. 983. O-E. Restes d'un enfant avec, au cou, quelques perles.

Tombe No. 984. OSO-ENE. Corps étendu, les deux mains croisées sur le bassin. Cette tombe était placée immédiatement au-dessous du No. 980.



A côté du coude droite sont trois ornements de bronze en forme d'écusson. Sur le bassin, en travers, la poignée à droite, un grand couteau de fer. Sous le coude gauche, les débris d'un couteau, d'un briquet, d'une pointe de flèche et d'un poinçon.

Féminin. *Crâne.* Ind. fac.:

56; Ind. nasal: 42; Ind. orbit.: 89.

Tombe No. 988. OSO-ENE. Corps étendu, les deux mains croisées sur le bassin.

Sous le bras gauche, en couteau de fer, un calculus en pâte bleue et un stilet de fer.

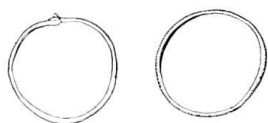
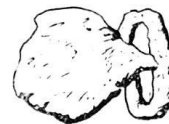


Tombe No. 991. O-E. Corps étendu, les deux mains posées sur le col des fémurs. A la main gauche, un anneau de bronze.

Tombe No. 999. OSO-ENE. Corps étendu, les deux bras allongés.

Sur le bassin à gauche, une plaque de ceinture ronde en fer.

Masculin. *Crâne* Ind. long-largeur: 77



Tombe No. 1000. SO-EN Corps étendu, les deux bras allongés. Au bras gauche, un bracelet à fermoir en bronze et un anneau d'os.

Féminin *Humérus.* Long.: 276 mm.

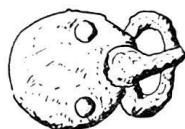
Ulna Long.: 220 mm.

Fémur. Long. max.: 383 mm; Long. en pos.: 381 mm; Ind. pil.:

d. 109, g. 104; Ind. plat: 76.

Tibia. Long.: 304 mm; Ind. cn.: d. 71, g. 67.

Taille: ca. 148 cm.



Tombe No. 1002. OSO-E-E. Corps étendu, les deux mains croisées sur le bassin.

A droite, une plaque de ceinture ronde en fer et à gauche un couteau.

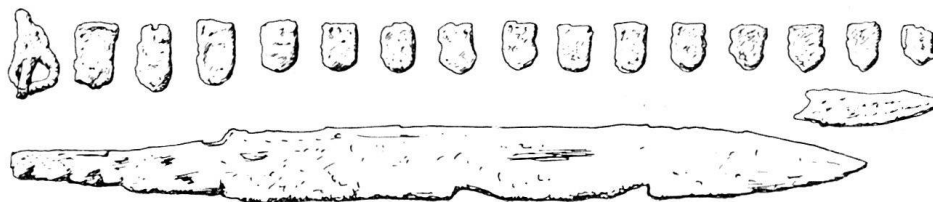


Tombe No. 1005. OSO-ENE. Corps étendu, les deux mains posées sur le col des fémurs.



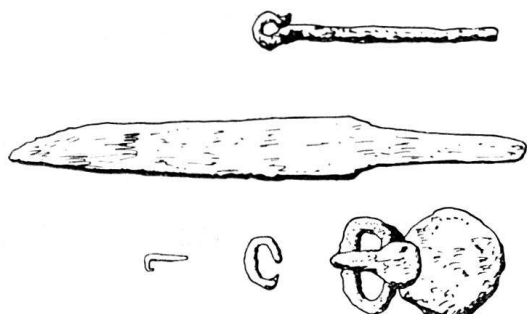
Sous l'avant-bras droit, une boucle de ceinture en bronze.

Tombe No. 1006. O-E. Corps étendu, les deux mains placées sur le col des fémurs



Sur le ventre, une série de pendants de ceinture en fer, un long couteau en fer, une petite boucle de ceinture et un petit couteau.

Masculin. *Fémur*. Ind. pil. : 102; Ind. plat : 84.



Tombe No. 1007. OSO-ENE. Corps étendu, les deux mains croisées sur le bassin.

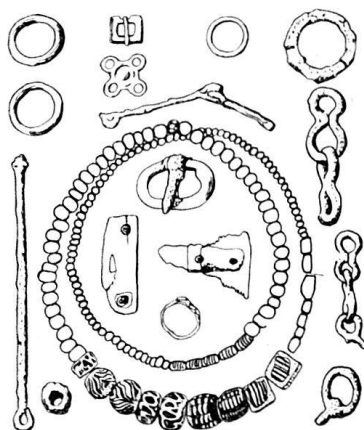
Sur le ventre, posé obliquement, la poignée dans la main droite, un grand couteau de fer. Sur le col du fémur à gauche, une boucle de fer et sous l'avant-bras droit, une plaque de ceinture ronde en fer. Sous l'avant-bras gauche, un perçoir en fer, un disque de bronze, un fragment de fibule romaine et une monnaie de Constantin.

Tombe No. 1009. OSO-ENE Corps

étendu, les deux bras allongés.

Dans une bourse de cuir, sous la main droite, 14 monnaies illisibles.

Masculin. *Crâne*. Ind. long.-largeur : 78; Ind. long.-hauteur : (1) 75, (2) 61; Ind. fac. : 61; Ind. nasal : 45; Ind. orbit. : 59.



Tombe No. 1011. OSO-ENE. Corps étendu, les deux mains croisées sur le bassin.

Au cou, un collier de perles; sur le ventre, une boucles de ceinture en bronze; près du coude gauche, deux tiges articulées en fer, un anneau de fer et une petite boucle en fer.

Sous l'avant-bras gauche, une tige de fer terminée par un anneau. Sur le col du fémur, une boucle carrée en bronze et les fragments d'une chaînette de fer.

Sur le bassin, sous les mains, deux anneaux de bronze; près du fémur gauche, les débris d'un peigne en os et à la main droite, deux bagues.

Le corps est entouré de blocs rectangulaires assez réguliers, en tuf.

Tombe No. 1014. O-E. Corps étendu, les deux bras allongés. Sur la poitrine, deux ornements de bronze, l'un rectiligne, l'autre formant équerre.

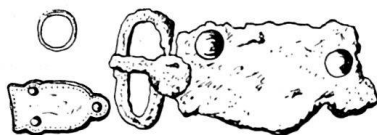
Féminin. *Humérus*. Long. : 318 mm.

Radius. Long. : 235 mm

Taille : ca. 162 cm.



Tombe No. 1021. O-E. Corps étendu, la main droite sur le bassin, le bras gauche sur le fémur.



A la main gauche, une bague de bronze, et sur le ventre, une plaque de ceinture en fer. Sous le corps, un ornement de ceinture en bronze.

Féminin.

Radius. Long. : 228 mm.

Fémur. Long. max. : 426 mm; Long. en pos. :

423 mm; Ind. pil. : 100; Ind. plat. : 75.

Taille : ca. 161 cm.



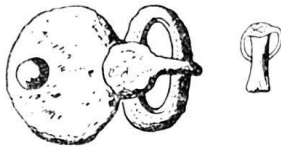
Tombe No. 1023. O-E. Corps étendu, les bras allongés. Sous l'avant-bras gauche, un couteau de fer.

Tombe No. 1024. OSO-ENE. Corps étendu, les deux mains croisées sur le ventre.

Sous le coude droit, une plaque de ceinture en bronze avec ornements géométriques en relief, avec la contre-plaque et la plaque dorsale.



Tombe No. 1029. OSO-ENE. Corps étendu, les deux mains sur le ventre. Près du corps, une monnaie illisible.

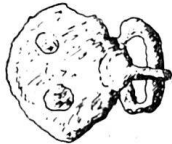


Tombe No. 1030. O E Corps étendu, la main gauche sur le bassin, la droite sur le col du fémur.

Au cou quelques perles; à la main droite, une bague de bronze avec chaton plat gravé. Sur la poitrine à gauche, une plaque de ceinture ronde en fer et près du corps, une monnaie de Constantin.

Tombe No. 1033. OSO-ENE. Corps étendu, les deux bras allongés, placé dans un cercueil assemblé à l'aide de clous de fer.

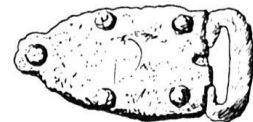
Masculin. *Crâne.* Ind. long.-largeur 77; Ind. hauteur-long.: (1) 71, (2) 61; Ind. fac. 52; Ind. nasal: 53; Ind. orbit.: 80.



Tombe No. 1038. OSO-ENE. Corps étendu, les deux bras allongés. Sur le ventre, une plaque de ceinture ronde, en fer.

Tombe No. 1040. OSO-ENE. Corps étendu, le bras droit allongé, la main gauche sur le bassin.

Sur le ventre, une plaque de ceinture triangulaire, en fer.



Tombe No. 1049. SO-NE. Une tombe entourée d'un mur de pierres et recouverte de dalles. Le mort est étendu, les deux bras allongés. Le crâne porte deux fortes blessures faite avec un scramasax ou une épée.



Sur le bassin, une petite boucle de ceinture en fer et à droite, au dessus du bassin, un ornement de fer composé d'une petite plaque carrée avec, au dos, une large bellière.

Tombe No. 1050. OSO-ENE. Le corps repose à 0,60 au-dessous d'un lit de dalles horizontales avec à la tête une dalle verticale.



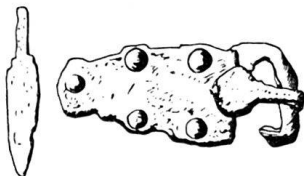
Le mort à la main gauche posée sur le bassin.

Sur le ventre, une boucle de ceinture en potin; sur l'épaule gauche, un petit silex et près du coude gauche, une petite monnaie illisible.



Tombe No. 1052. SO-NE. Corps étendu dans un cercueil de bois, la main droite sur le pubis, la gauche sur le ventre.

A la main gauche, cinq petits anneaux d'argent.



Tombe No. 1054. SO-NE. Tombe entourée d'un mur en pierres sèches. Le corps est mal conservé.

Sur le ventre, une plaque de ceinture en fer, et près de la main gauche un petit couteau de fer.

