

Zeitschrift: Anzeiger für schweizerische Altertumskunde : Neue Folge = Indicateur d'antiquités suisses : Nouvelle série

Herausgeber: Schweizerisches Landesmuseum

Band: 12 (1910)

Heft: 1

Anhang: Tafeln

Autor: [s.n.]

Nutzungsbedingungen

Die ETH-Bibliothek ist die Anbieterin der digitalisierten Zeitschriften auf E-Periodica. Sie besitzt keine Urheberrechte an den Zeitschriften und ist nicht verantwortlich für deren Inhalte. Die Rechte liegen in der Regel bei den Herausgebern beziehungsweise den externen Rechteinhabern. Das Veröffentlichen von Bildern in Print- und Online-Publikationen sowie auf Social Media-Kanälen oder Webseiten ist nur mit vorheriger Genehmigung der Rechteinhaber erlaubt. [Mehr erfahren](#)

Conditions d'utilisation

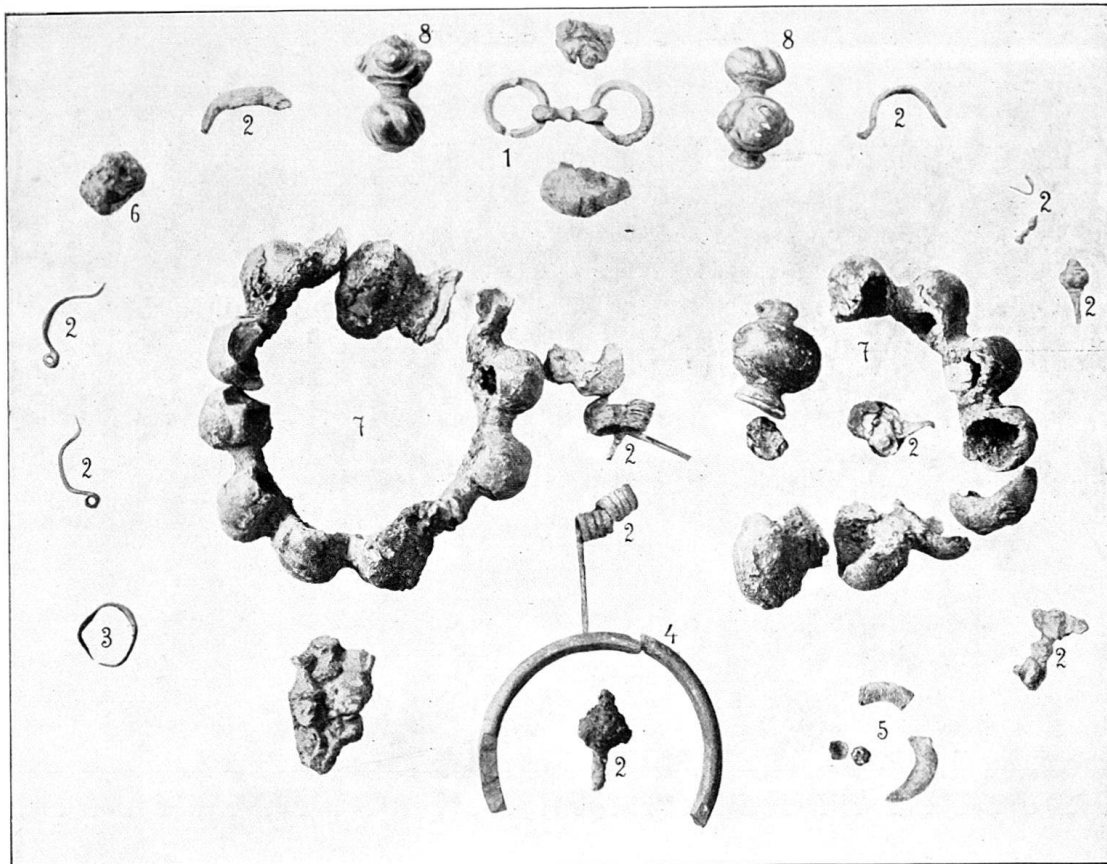
L'ETH Library est le fournisseur des revues numérisées. Elle ne détient aucun droit d'auteur sur les revues et n'est pas responsable de leur contenu. En règle générale, les droits sont détenus par les éditeurs ou les détenteurs de droits externes. La reproduction d'images dans des publications imprimées ou en ligne ainsi que sur des canaux de médias sociaux ou des sites web n'est autorisée qu'avec l'accord préalable des détenteurs des droits. [En savoir plus](#)

Terms of use

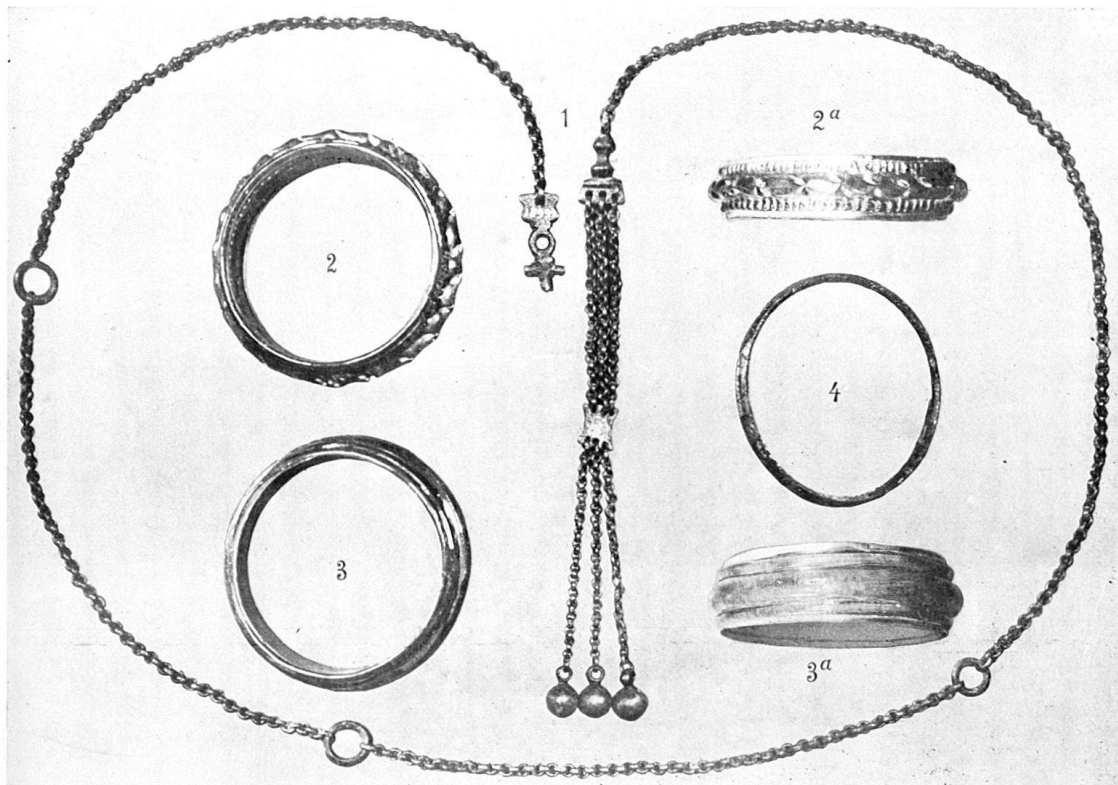
The ETH Library is the provider of the digitised journals. It does not own any copyrights to the journals and is not responsible for their content. The rights usually lie with the publishers or the external rights holders. Publishing images in print and online publications, as well as on social media channels or websites, is only permitted with the prior consent of the rights holders. [Find out more](#)

Download PDF: 30.04.2026

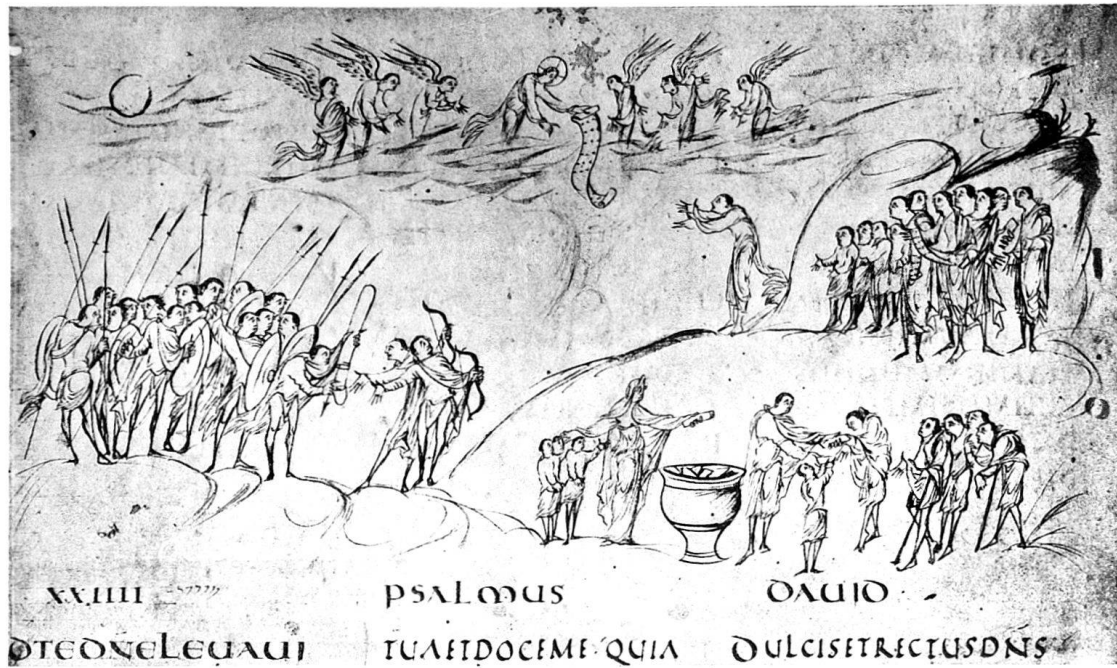
ETH-Bibliothek Zürich, E-Periodica, <https://www.e-periodica.ch>



I. FUNDSTÜCKE AUS LANGDORF. HIST. MUSEUM IN FRAUENFELD.

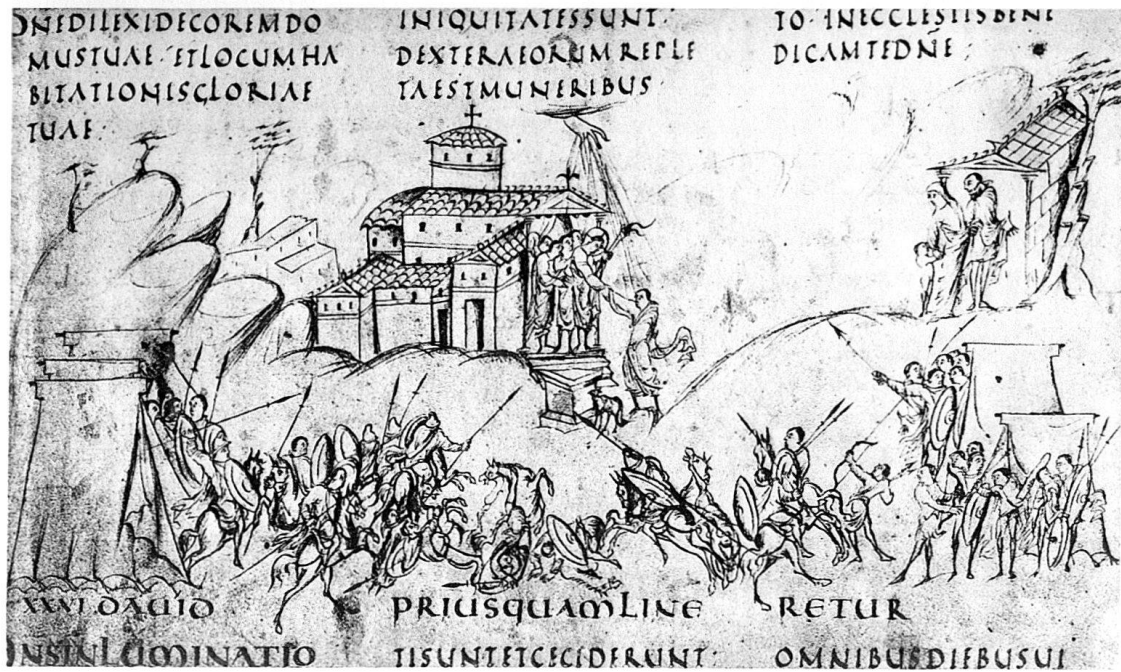


II. FUNDSTÜCKE AUS LANGDORF. SCHWEIZ. LANDESMUSEUM.



PSALM 24 DES UTRECHT-PSALTERS.

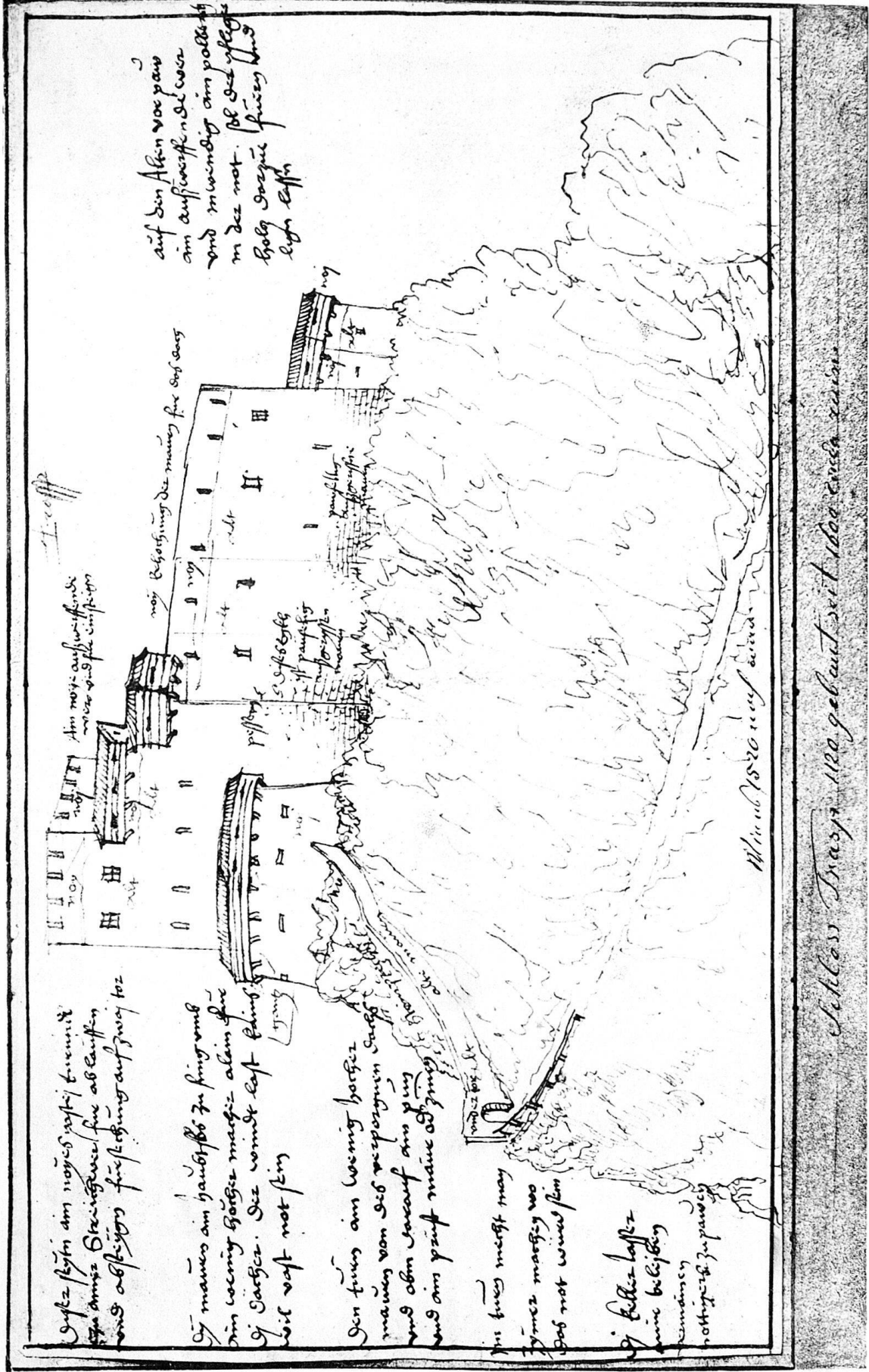




PSALM 26 DES UTRECHT-PSALTERS

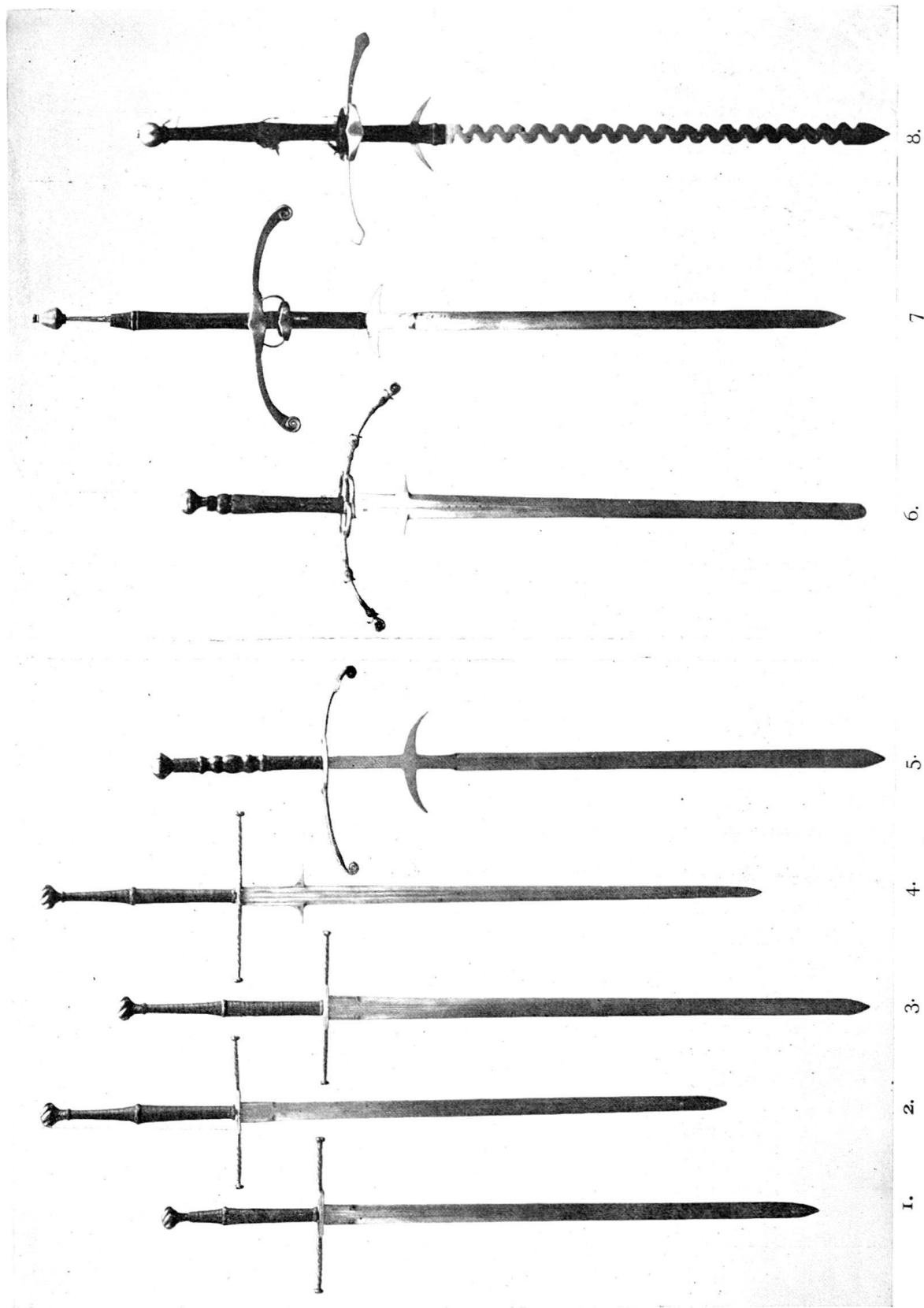


ELFENBEINRELIEF IM SCHWEIZ. LANDESMUSEUM.



SCHLOSS TARASP UM 1520. ANSICHT VON SÜDWEST.

ORIGINAL IM MUSEUM FERDINANDUM IN INNSBRUCK.



1-5: Ende des 15. bis Mitte des 16. Jahrhunderts.
1. Gesamtlänge 154 cm, Klingenlänge 119 cm. — 2. G. 183 cm, K. 134 cm. — 3. G. 162 cm, K. 116 cm. — 4. G. 166 cm, K. 133 cm.
5. G. 174 cm, K. 133 cm. — 6. G. 166,5 cm, K. 126,5 cm. — 7. G. 196 cm, K. 140 cm. — 8. (Zeughaus München) G. 148 cm, K. 120 cm.

ZWEIHÄNDER DES BASLER ZEUGHAUSES.
6-8: Zweite Hälfte des 16. Jahrhunderts.