

Zeitschrift: Anzeiger für schweizerische Altertumskunde : Neue Folge = Indicateur d'antiquités suisses : Nouvelle série

Herausgeber: Schweizerisches Landesmuseum

Band: 11 (1909)

Heft: 2

Anhang: Tafeln

Autor: [s.n.]

Nutzungsbedingungen

Die ETH-Bibliothek ist die Anbieterin der digitalisierten Zeitschriften auf E-Periodica. Sie besitzt keine Urheberrechte an den Zeitschriften und ist nicht verantwortlich für deren Inhalte. Die Rechte liegen in der Regel bei den Herausgebern beziehungsweise den externen Rechteinhabern. Das Veröffentlichen von Bildern in Print- und Online-Publikationen sowie auf Social Media-Kanälen oder Webseiten ist nur mit vorheriger Genehmigung der Rechteinhaber erlaubt. [Mehr erfahren](#)

Conditions d'utilisation

L'ETH Library est le fournisseur des revues numérisées. Elle ne détient aucun droit d'auteur sur les revues et n'est pas responsable de leur contenu. En règle générale, les droits sont détenus par les éditeurs ou les détenteurs de droits externes. La reproduction d'images dans des publications imprimées ou en ligne ainsi que sur des canaux de médias sociaux ou des sites web n'est autorisée qu'avec l'accord préalable des détenteurs des droits. [En savoir plus](#)

Terms of use

The ETH Library is the provider of the digitised journals. It does not own any copyrights to the journals and is not responsible for their content. The rights usually lie with the publishers or the external rights holders. Publishing images in print and online publications, as well as on social media channels or websites, is only permitted with the prior consent of the rights holders. [Find out more](#)

Download PDF: 13.04.2026

ETH-Bibliothek Zürich, E-Periodica, <https://www.e-periodica.ch>

Tafel der Stempelziegel von Vindonissa. Zusammengestellt von V. Jahn.

Tafel V	Haupt-Typen.	Schrift	Rand d. St.	Schild d. St.	Ausschnitt der Leisten	Vgl. Meyer, Gesch. XI. XXI. Leg.
Nr. 1	L·XXI erste Gruppe Concav-St. d. XXI. Leg.	vertieft	Randleiste extra erhöht	vertieft	in der Regel schräg	1. 4. 5. 6. 9
" 2	L·XXI ¹⁾ zweite " " " "	"	Randumfassung vertieft	erhöht (wie eine Platte)	in der Regel im Winkel	2. 3. 7
" 3	L·XXI·S·C·VI	"	Rand oft gestuft ausgepr.	vertieft	immer schräg	11. 12. 13.
" 4	L·XXI·C·(L·XXI·G·)	"	Rand vertieft	erhöht (wie eine Platte)	meist schräg	14. 15 10
" 5	C·VI·RAETO (C·VI·RAETO) ²⁾	"	"	"	schräg	19. 21
" 6	C·VII·R kleine Buchstaben	"	"	"	"	20
" 7	C·VII·R grosse "	"	"	"	"	18
" 8	C·XXVI	"	"	"	"	—
" 9	LEG·XXI dritte Gruppe Concav-St. d. XXI. Leg.	"	"	"	im Winkel	8
" 10	·C·III·HI (·C·III·HI)	"	"	"	"	—
" 11	L·XXI Convex-St. der XXI L. mit breitem Rechteck	erhöht	ohne Rand	vertieft	"	—
" 12	L·XXI·L " " " " schmale Form wie Figur 12, aber	"	erhöhte Randleiste	"	schräg	16
" 13	L·XXI " " " " ohne das L	"	idem	"	"	—
" 14	LEG XI CPF } Buchstaben frei, schlank, abgeschrägt	"	keine Einfassung	"	im Winkel	25. 28
" 15	LEG·XIC·P·F } ³⁾ Buchstaben breit, oft zusammenhängend	"	oft Einfassg. d. Buchstab.	"	"	22. 23
" 16	LEG XIC P F } Variante zwischen 14 und 15	"	mit Querstr. eing. Buchst.	"	"	24. 26. 27

¹⁾ Schwalbenschwanz eines Untertypus breit, Schrift feiner.

²⁾ Mommsen hat s. Z. eine Inschrift C·VI·R aufgeführt (Bd. X, p. 81, 9 unten). Durch gütige Bemühungen des Herrn Prof. Dr. Burckhardt-Biedermann hat es sich herausgestellt, daß es sich um ein Fragment von C·VI·RAETO handelt.

³⁾ Einige Typen der XI. Legion mit verringerten Buchstaben weichen von den Abbildungen ab

ZIEGELSTEMPEL VON WINDISCH

BEISPIELE DER HAUPTTYPEN NACH DER AUFSTELLUNG VON V. JAHN.

M = 1:3.



1



2



3



4



5



6



7



8



9



10



11



12



13



14



15

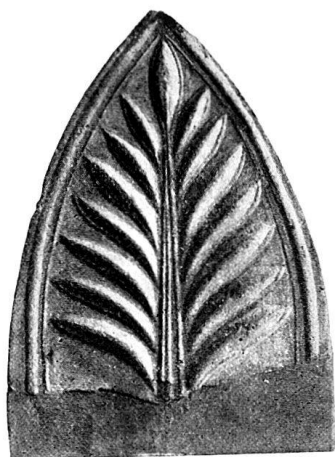


16

NB. Die Stempel 1—10 haben vertiefte, 11—16 erhabene Lettern.

RÖMISCHE STIRNZIEGEL AUS WINDISCH

M = 1:4.



1



2



3



4



5



6



7

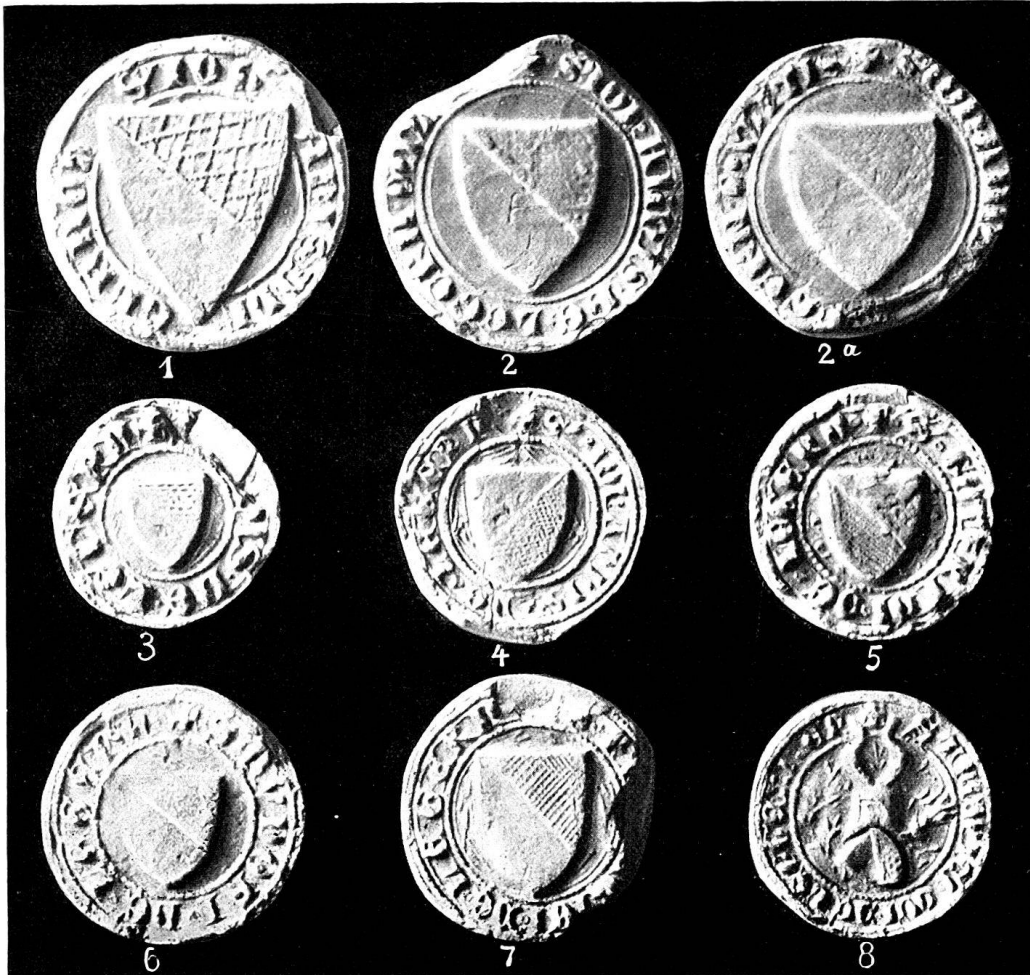


8



9

SIEGEL DER HERREN VON LÄGERN



1. Johans I. 1323: S' IOHANNIS D' · LEGERRON · — 2. Johans II.,
Ritter, 1343: † · S' IOHANNIS DE · LEGERN MILITIS · — 2a. der-
selbe 1346. — 3. Johans III. 1343: †NIS · DE · LEGERN. — 4. Jo-
hans III. 1381: † S' : IOHANNIS : DE : LEGERN. — 5. Götz II. 1355:
† · S' · GOTFRIDI · DE · LEGERN · — 6. Rudolf 1370: † * S' · RVDOLFI
* DE * LEGERN * — 7. Fritschi 1375: · S' · FR .. ERICI · DE · LEGERN ·
— 8. Fritschi 1382: † · S' · FRIDRICI · DCI · DE · LEGERREN ·