

Zeitschrift: Anzeiger für schweizerische Altertumskunde : Neue Folge = Indicateur d'antiquités suisses : Nouvelle série

Herausgeber: Schweizerisches Landesmuseum

Band: 9 (1907)

Heft: 1

Anhang: Tafeln

Autor: [s.n.]

Nutzungsbedingungen

Die ETH-Bibliothek ist die Anbieterin der digitalisierten Zeitschriften auf E-Periodica. Sie besitzt keine Urheberrechte an den Zeitschriften und ist nicht verantwortlich für deren Inhalte. Die Rechte liegen in der Regel bei den Herausgebern beziehungsweise den externen Rechteinhabern. Das Veröffentlichen von Bildern in Print- und Online-Publikationen sowie auf Social Media-Kanälen oder Webseiten ist nur mit vorheriger Genehmigung der Rechteinhaber erlaubt. [Mehr erfahren](#)

Conditions d'utilisation

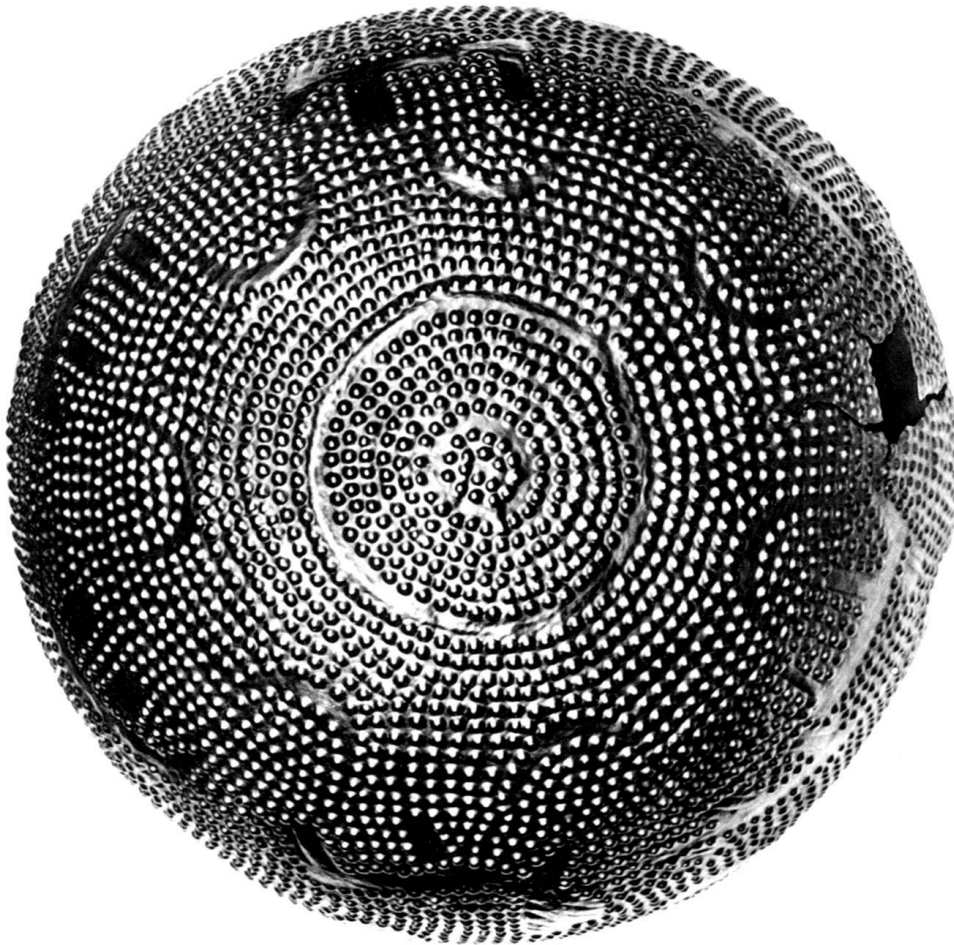
L'ETH Library est le fournisseur des revues numérisées. Elle ne détient aucun droit d'auteur sur les revues et n'est pas responsable de leur contenu. En règle générale, les droits sont détenus par les éditeurs ou les détenteurs de droits externes. La reproduction d'images dans des publications imprimées ou en ligne ainsi que sur des canaux de médias sociaux ou des sites web n'est autorisée qu'avec l'accord préalable des détenteurs des droits. [En savoir plus](#)

Terms of use

The ETH Library is the provider of the digitised journals. It does not own any copyrights to the journals and is not responsible for their content. The rights usually lie with the publishers or the external rights holders. Publishing images in print and online publications, as well as on social media channels or websites, is only permitted with the prior consent of the rights holders. [Find out more](#)

Download PDF: 24.04.2026

ETH-Bibliothek Zürich, E-Periodica, <https://www.e-periodica.ch>



GOLDENE SCHÜSSEL

GEFUNDEN BEI ZÜRICH.

Anzeiger für schweizerische
Altertumskunde 1907, Nr. 1.

Tafel I.



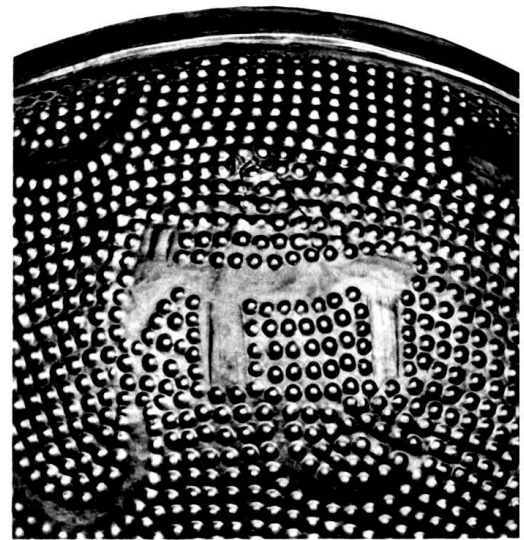
a.



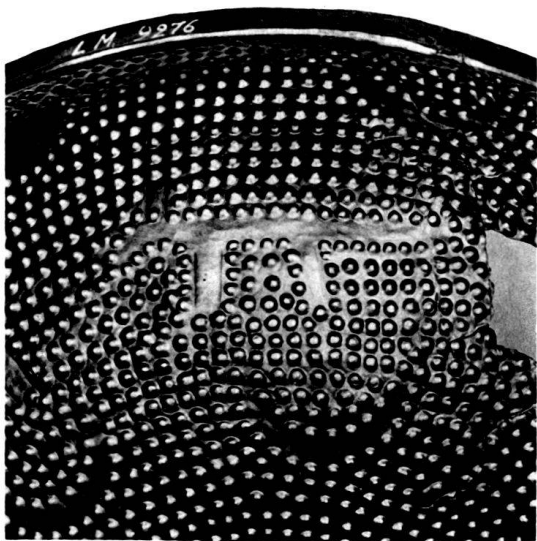
b.



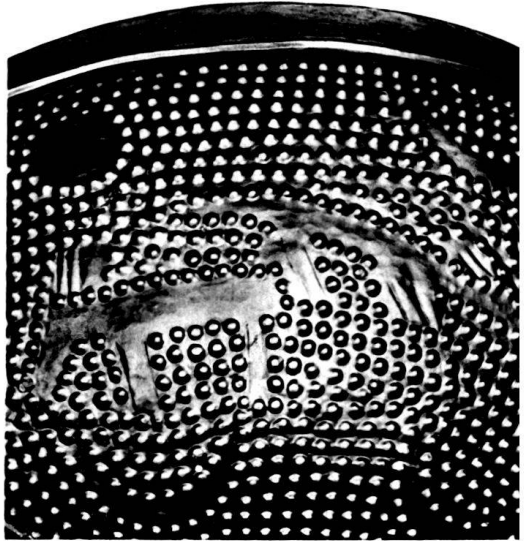
c.



d.



e.



f.

GOLDENE SCHÜSSEL VON ZÜRICH.

Vallées alpestres. — Fibules Nos 1 à 26.

Groupe I: 1. Alla-Monda 12 (Tessin). [Zurich]. — 2. Cerinasca 24 (Tessin). [Zurich]. — 3. Castione (Tessin). [Zurich]. — 4. Cerinasca 44 (Tessin). [Zurich]. — 5. Cerinasca 88 (Tessin). [Zurich].

Groupe II: 6. Cerinasca 95 (Tessin). [Zurich]. — 7. Molinazzo 87 (Tessin). [Zurich]. — 8. Molinazzo 85 (Tessin). [Zurich].

Groupe III: 9. Cerinasca 6 (Tessin). [Zurich].

Groupe IV: 10. Alla-Monda 12 (Tessin). [Zurich]. — 11. Cerinasca 6 (Tessin). [Zurich].

Groupe V: 12. Conthey (Valais). [Genève].

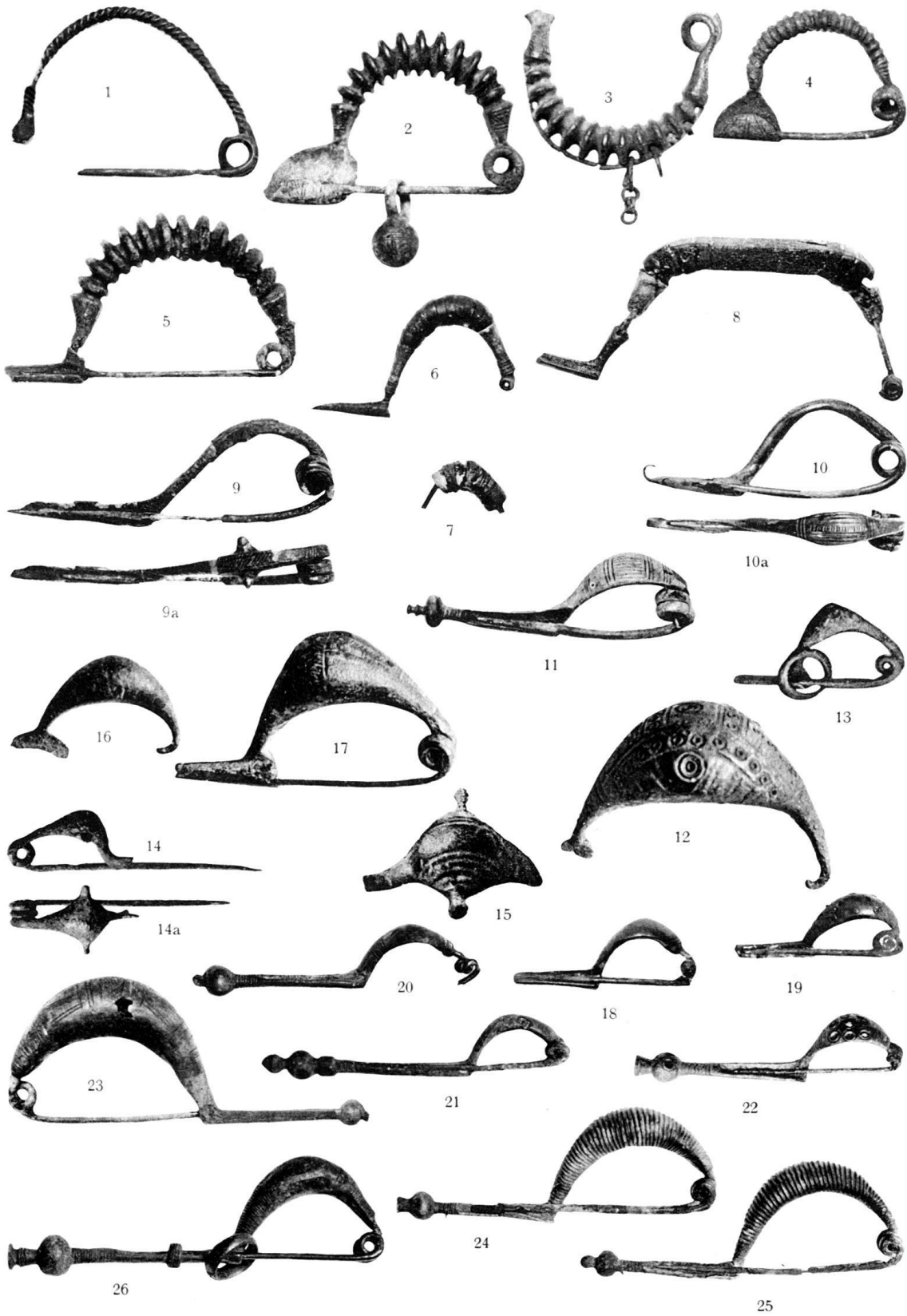
Groupe VI: 13. Castaneda (Grisons). [Zurich]. — 14. Martigny (Valais). [Genève].

Groupe VII: 15. Castaneda (Grisons). [Coire]. — 16. Conthey (Valais). [Genève]. — 17. Conthey (Valais). [Genève].

Groupe VIII: 18. Alla-Monda 22 (Tessin). [Zurich]. — 19. Alla-Monda 12 (Tessin). [Zurich]. — 20. Cerinasca 101 (Tessin). [Zurich]. — 21. Alla-Monda 18 (Tessin). [Zurich]. — 22. Giubiasco 534 (Tessin). [Zurich].

Groupe V (suite): 23. Cerinasca 13 (Tessin). [Zurich].

Groupe VIII (suite): 24. 25. Bergamo 4 (Tessin). [Zurich]. — 26. Bergamo (Tessin). [Zurich].

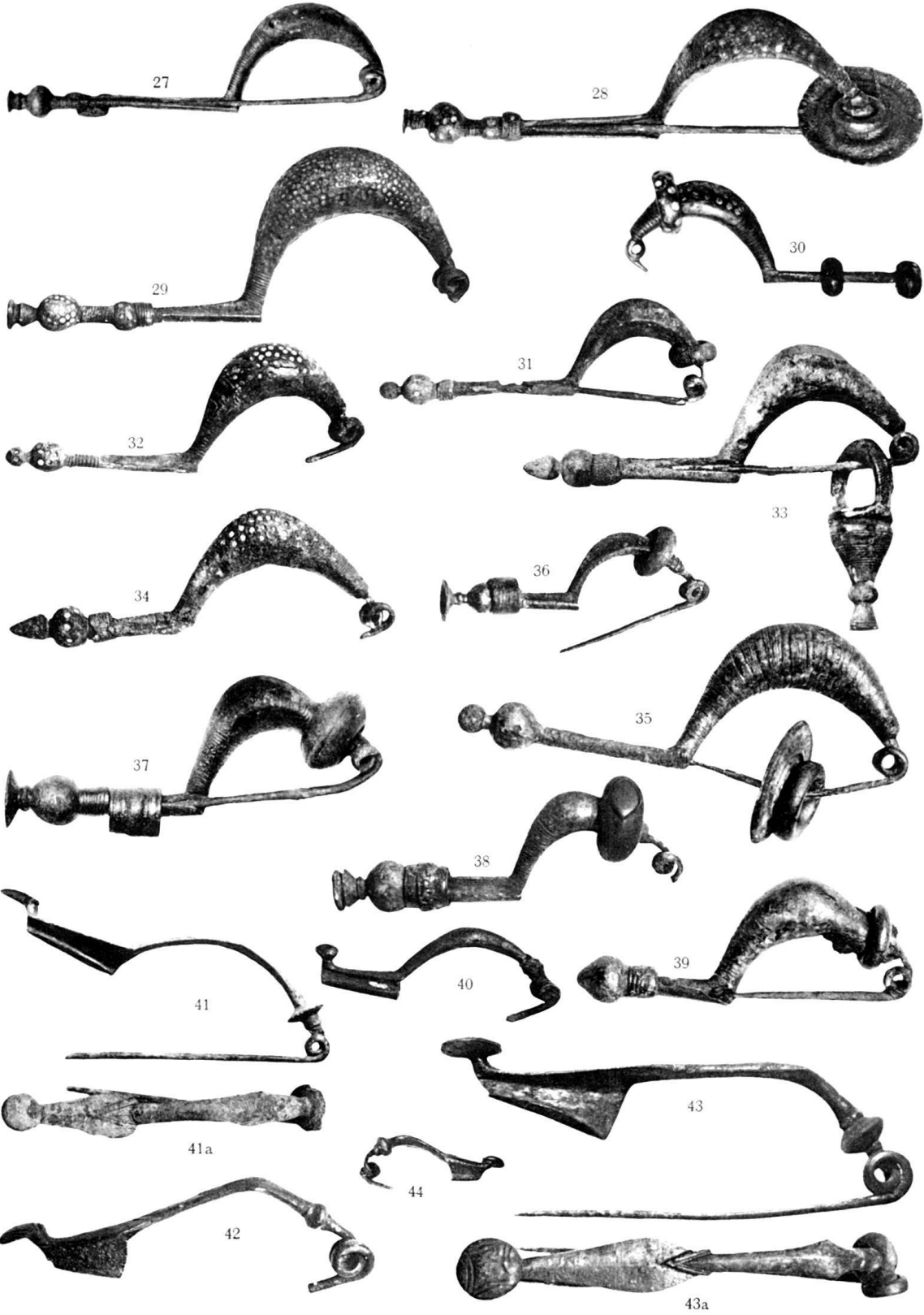


Vallées alpestres. – Fibules 1 à 26.

1/2 gr. nat.

Vallées alpestres. — Fibules Nos 27 à 44.

- Groupe VIII* (suite): **27.** Bergamo 3 (Tessin). [Zurich]. — **28.** Cerinasca 78 (Tessin). [Zurich]. — **29.** Cerinasca 84 (Tessin). [Zurich]. — **30.** Bergamo 12 (Tessin). [Zurich]. **31.** Bergamo 10 (Tessin). [Zurich]. — **32.** Cerinasca 77 (Tessin). [Zurich]. — **33.** Molinazzo 64 (Tessin). [Zurich]. — **34.** Cerinasca 159 (Tessin). [Zurich]. — **35.** Cerinasca 185 (Tessin). [Zurich]. — **36.** Castione 19 (Tessin). [Zurich]. — **37.** Molinazzo 77 (Tessin). [Zurich]. — **38.** Cerinasca 16 (Tessin). [Zurich]. — **39.** Cerinasca 123 (Tessin). [Zurich].
- Groupe IX*: **40.** Alla-Monda 4 (Tessin). [Zurich]. — **41.** Cerinasca 24 (Tessin). [Zurich]. — **42.** Cerinasca 44 (Tessin). [Zurich]. — **43.** Castione 36 (Tessin). [Zürich]. — **44.** Alla-Monda 14 (Tessin). [Zurich].



Vallées alpestres. — Fibules 27 à 44.

1/2 gr. nat.

Planche V.

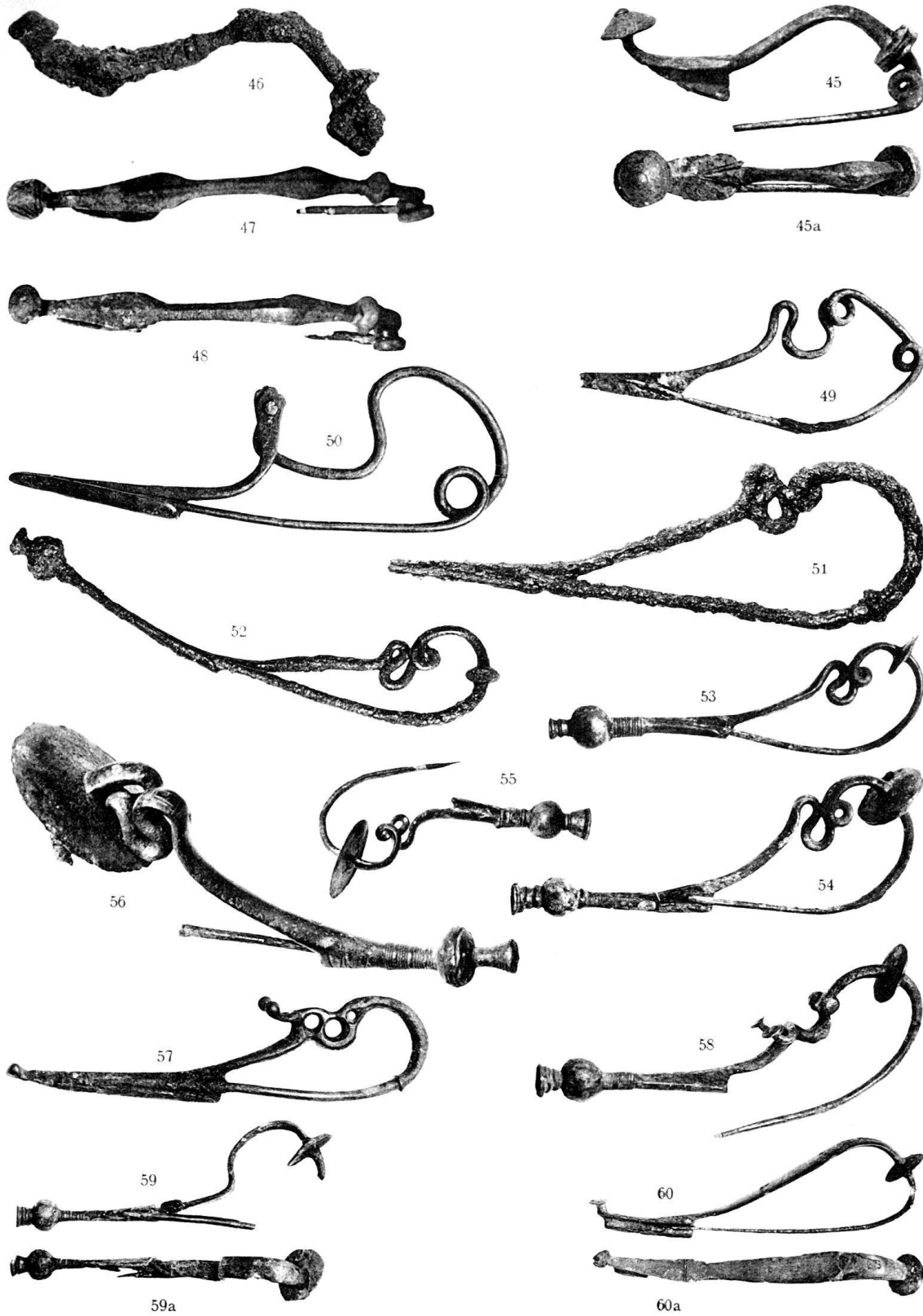
Vallées alpestres. — Fibules Nos 45 à 60.

Groupe IX (suite): 45. Molinazzo 87 (Tessin) fer. [Zurich]. — 46. Molinazzo 69 (Tessin). [Zurich]. — 47. 48. Alla-Monda 14 (Tessin). [Zurich].

Groupe XVI: 49. Cerinasca 63 (Tessin). [Zurich]. — 50. Sion (Valais). [Zurich]. — 51. Gorduno 5 (Tessin) fer. [Zurich]. — 52. Gordunos 6 (Tessin) fer. [Zurich]. — 53. Molinazzo 67 (Tessin). [Zurich]. — 54. Molinazzo 63 (Tessin). [Zurich]. — 55. Molinazzo 11 (Tessin). [Zürich]. — 56. Molinazzo (Tessin). [Zurich].

Groupe XVII: 57. Cerinasca 30 (Tessin). [Zurich]. — 58. Alla-Monda 13 (Tessin). [Zurich].

Groupe XVIII: 59. Cerinasca 38 (Tessin). [Zurich]. — 60. Molinazzo 39 (Tessin). [Zurich].

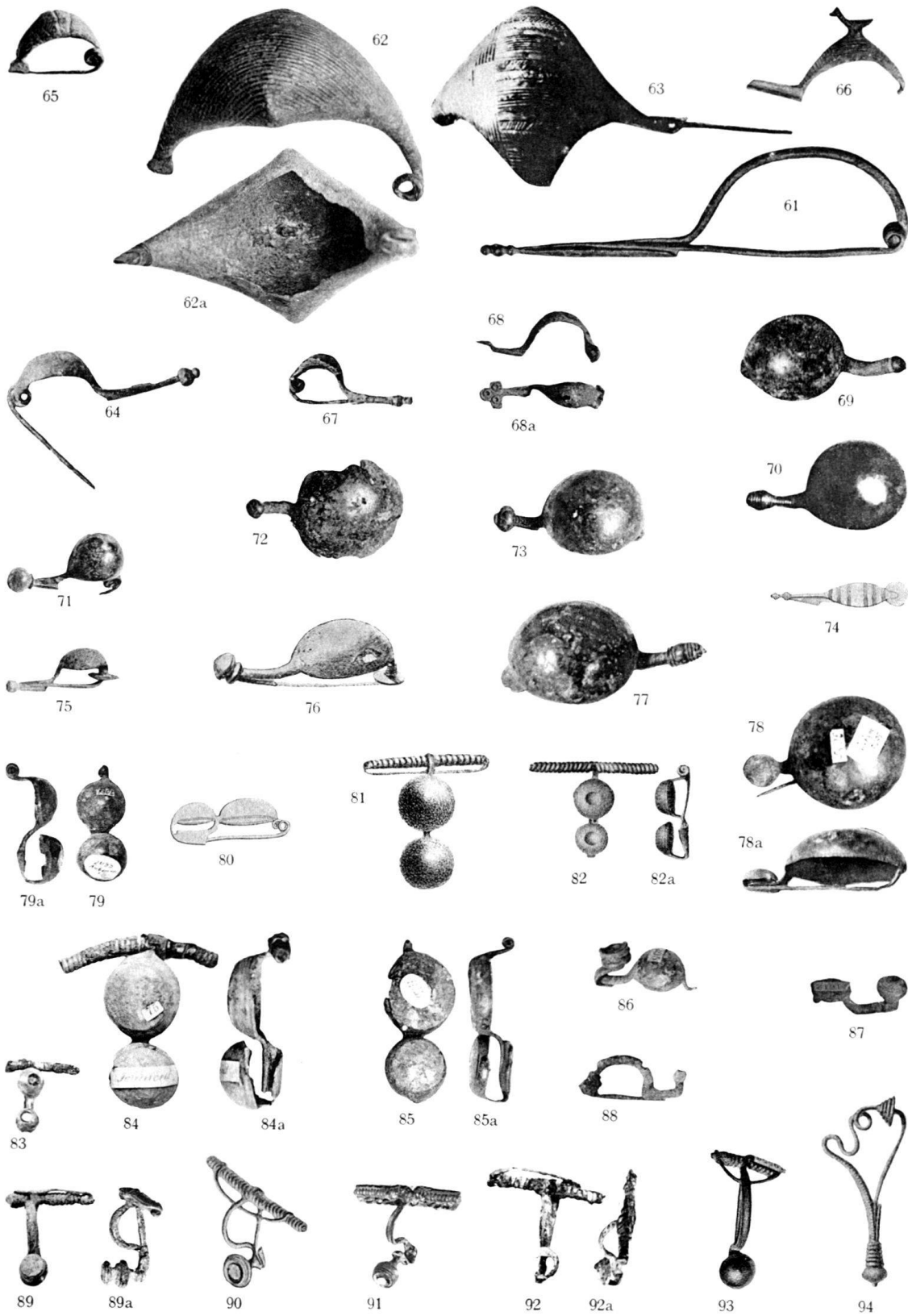


Vallées alpestres. — Fibules 45 à 60.

$\frac{1}{2}$ gr. nat.

Plateau suisse. — Fibules Nos 61 à 94.

- Groupe IV:* 61. Hauterive (Fribourg). [Zurich].
- Groupe V:* 62. Ipsachmoos (Berne). [Berne]. — 63. Stein (Schaffhouse) argent. [Constance].
— 64. Chatonnaye (Fribourg). [Fribourg].
- Groupe VII:* 65. Ollon (Vaud). [Genève]. — 66. Baulmes (Vaud). [Lausanne].
- Groupe X:* 67. Zollikon (Zurich). [Zurich]. — 68. Hermrigen (Berne) [Bienne]. — 69 70.
Hemishofen (Schaffhouse). [Schaffhouse]. — 71. Zollikon (Zurich). [Zurich]. — 72.
Hermrigen (Berne). [Bienne]. — 73. Wangen (Zurich). [Zurich].
- Groupe XI:* 74. Thayngen (Schaffhouse). [Schaffhouse]. — 75. Murzelen (Berne). [Berne].
76. Bulach (Zurich). [Zurich]. — 77. Trüllikon (Zurich). [Zurich].
- Groupe XII:* 78. Sergey (Vaud). [Lausanne]. — 79. Aubonne (Vaud). [Lausanne]. — 80.
Thayngen (Schaffhouse).
- Groupe XIII:* 81. Trüllikon (Zurich). [Zurich]. — 82. Kilchberg (Zurich). [Zurich]. — 83.
Lunkhofen (Argovie). [Zurich]. — 84. Tschugg (Berne). [Bienne]. — 85. Rances (Vaud).
[Lausanne]. — 86. Ins (Berne). [Berne]. — 87. Meikirch (Berne). [Berne].
- Groupe XIV:* 88. Murzelen (Berne). [Berne]. — 89. Dörflingen (Schaffhouse). [Zurich]. —
90. Muttentz (Bâle). [Bâle]. — 91. Lunkhofen (Argovie). [Zurich].
- Groupe XV:* 92. Trüllikon (Zurich). [Zurich]. — 93. Kersatz (Berne). [Berne].
- Groupe XVI:* 94. Ossingen (Zurich). [Zurich.]



Plateau suisse. — Fibules 61 à 94.

1/2 gr. nat.