

Zeitschrift: Wohnen
Herausgeber: Wohnbaugenossenschaften Schweiz; Verband der gemeinnützigen Wohnbauträger
Band: 92 (2017)
Heft: 12: Bau

Werbung

Nutzungsbedingungen

Die ETH-Bibliothek ist die Anbieterin der digitalisierten Zeitschriften auf E-Periodica. Sie besitzt keine Urheberrechte an den Zeitschriften und ist nicht verantwortlich für deren Inhalte. Die Rechte liegen in der Regel bei den Herausgebern beziehungsweise den externen Rechteinhabern. Das Veröffentlichen von Bildern in Print- und Online-Publikationen sowie auf Social Media-Kanälen oder Webseiten ist nur mit vorheriger Genehmigung der Rechteinhaber erlaubt. [Mehr erfahren](#)

Conditions d'utilisation

L'ETH Library est le fournisseur des revues numérisées. Elle ne détient aucun droit d'auteur sur les revues et n'est pas responsable de leur contenu. En règle générale, les droits sont détenus par les éditeurs ou les détenteurs de droits externes. La reproduction d'images dans des publications imprimées ou en ligne ainsi que sur des canaux de médias sociaux ou des sites web n'est autorisée qu'avec l'accord préalable des détenteurs des droits. [En savoir plus](#)

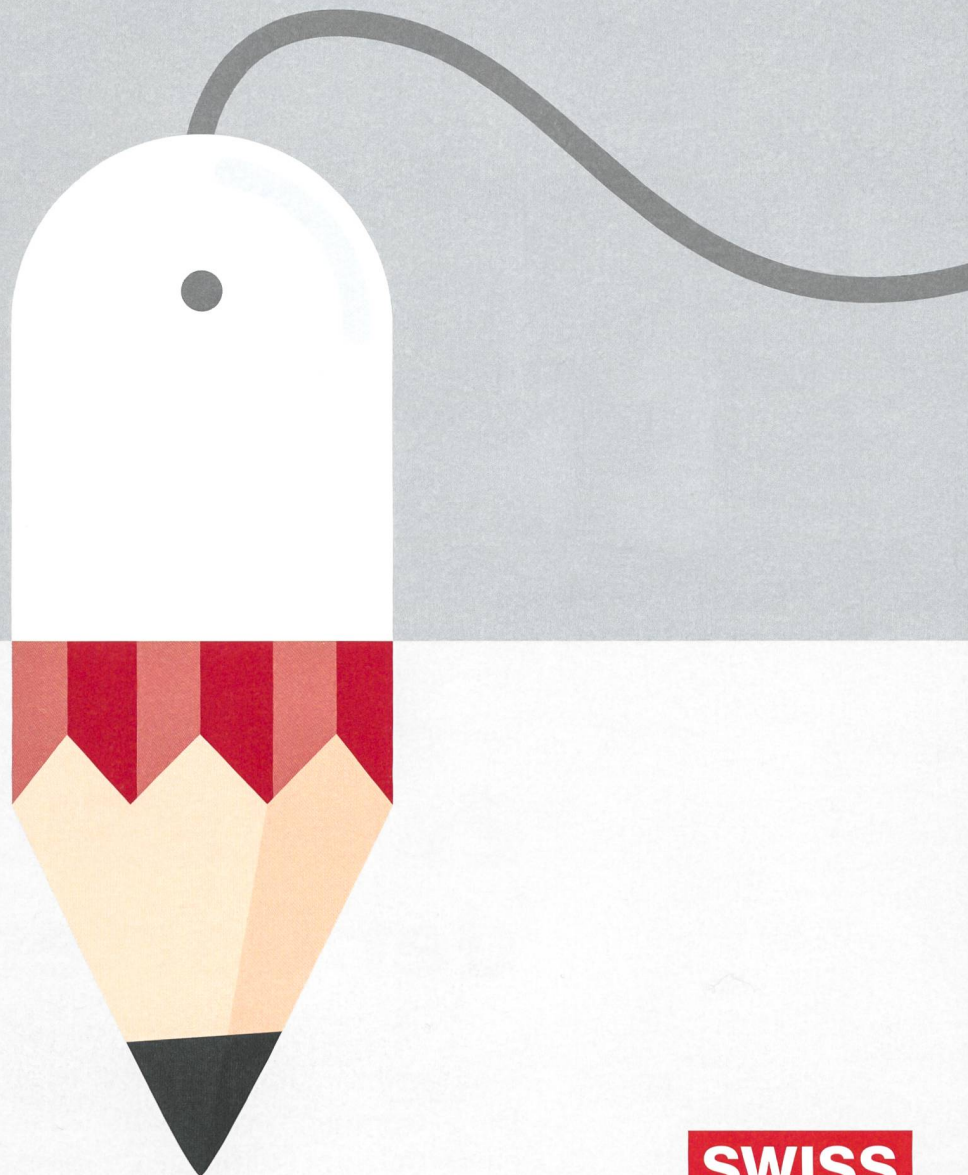
Terms of use

The ETH Library is the provider of the digitised journals. It does not own any copyrights to the journals and is not responsible for their content. The rights usually lie with the publishers or the external rights holders. Publishing images in print and online publications, as well as on social media channels or websites, is only permitted with the prior consent of the rights holders. [Find out more](#)

Download PDF: 02.04.2026

ETH-Bibliothek Zürich, E-Periodica, <https://www.e-periodica.ch>

Swissbau Innovation Lab. Die Sonderschau für digitale Transformation.



16.–20. Januar 2018

Erleben Sie hautnah, wie Gebäude heute und in Zukunft gebaut, geplant, genutzt und betrieben werden. Melden Sie sich jetzt für einen interaktiven Rundgang im iRoom an unter swissbau.ch/events

**SWISS
BAU**

**BRINGT ALLES
ZUSAMMEN.**

Main Partner Swissbau Innovation Lab

Network Partner Swissbau Innovation Lab

BAUEN DIGITAL SCHWEIZ
BÂTIR DIGITAL SUISSE
COSTRUZIONE DIGITALE SVIZZERA
CONSTRUIR DIGITAL SVITZA

Department für Wirtschaft, Science und Umwelt des Kantons Basel-Stadt
Amt für Umwelt und Energie

Debrunner Acifer
Klöckner & Co multi metal distribution

dormakaba

HILTI

holzbauschweiz

Schweizerische Eidgenossenschaft
Confédération suisse
Confederazione Svizzera
Confederaziun svizra
Eidgenössisches Departement für
Wirtschaft, Bildung und Forschung WBF
Kommission für Technologie und Innovation KTI
Förderagentur für Innovation

iwb

Kilchenmann

LIEBHERR

**ig
num**

SIEMENS
Ingenuity for life

Trimble