

Zeitschrift: Wohnen
Herausgeber: Wohnbaugenossenschaften Schweiz; Verband der gemeinnützigen Wohnbauträger
Band: 86 (2011)
Heft: 11

Werbung

Nutzungsbedingungen

Die ETH-Bibliothek ist die Anbieterin der digitalisierten Zeitschriften auf E-Periodica. Sie besitzt keine Urheberrechte an den Zeitschriften und ist nicht verantwortlich für deren Inhalte. Die Rechte liegen in der Regel bei den Herausgebern beziehungsweise den externen Rechteinhabern. Das Veröffentlichen von Bildern in Print- und Online-Publikationen sowie auf Social Media-Kanälen oder Webseiten ist nur mit vorheriger Genehmigung der Rechteinhaber erlaubt. [Mehr erfahren](#)

Conditions d'utilisation

L'ETH Library est le fournisseur des revues numérisées. Elle ne détient aucun droit d'auteur sur les revues et n'est pas responsable de leur contenu. En règle générale, les droits sont détenus par les éditeurs ou les détenteurs de droits externes. La reproduction d'images dans des publications imprimées ou en ligne ainsi que sur des canaux de médias sociaux ou des sites web n'est autorisée qu'avec l'accord préalable des détenteurs des droits. [En savoir plus](#)

Terms of use

The ETH Library is the provider of the digitised journals. It does not own any copyrights to the journals and is not responsible for their content. The rights usually lie with the publishers or the external rights holders. Publishing images in print and online publications, as well as on social media channels or websites, is only permitted with the prior consent of the rights holders. [Find out more](#)

Download PDF: 22.02.2026

ETH-Bibliothek Zürich, E-Periodica, <https://www.e-periodica.ch>

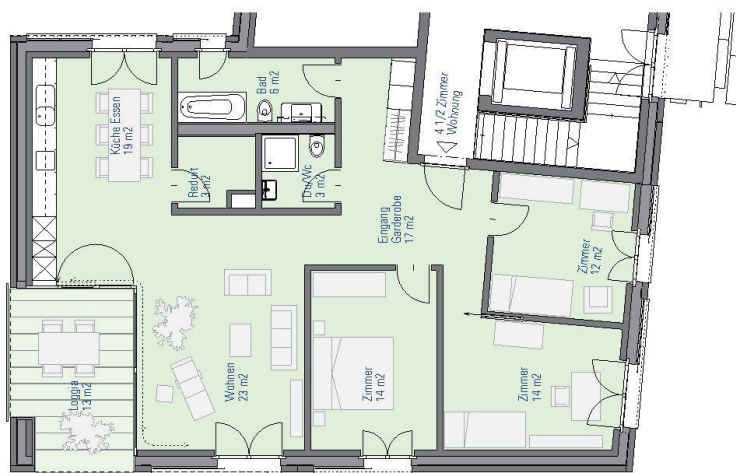
noch eine. Sind die Wohnungen für die ländliche Lage zu teuer? Das glaubt Ueli Senn nicht. Die Erwartungen bezüglich der Vermietbarkeit seien für die Abau voll und ganz erfüllt. Man ist zuversichtlich, dass auch die letzte Wohnung bald bezogen wird.

Ersatzneubauten ausserhalb von Zürich sind immer noch selten. Das Beispiel in

Buchs zeigt, dass auch ein Teilrückbau Sinn machen kann, wenn dies zur Strategie der Genossenschaft und den Umständen passt. Im Bühlerverband man zudem auf geschickte Weise die Geschosswohnung mit dem Reihnhaus – eine beliebte Wohnform, die jedoch im genossenschaftlichen Neubaubau kaum noch zu finden ist.



Grundriss einer 4½-Zimmer-Wohnung mit 125 Quadratmetern Wohnfläche.



Baudaten

Bauträger:

Allgemeine Wohnbaugenossenschaft Aarau und Umgebung (Abau)

Architektur:

Meier Leder Architekten AG, Baden

Bauleitung:

Eichenberger Architekten GmbH, Küttigen

Unternehmen (Auswahl):

Otto Notter AG, Suhr (Baumeisterarbeiten)
Müller AG, Buchs (Elektroinstallationen)
Hälg & Co. AG, Aarau (Heizung/Lüftung)
Hirt Accogli AG, Brugg (Sanitäranlagen)
4B Fenster AG, Hochdorf (Fenster)
Gebrüder Brogle AG, Wittnau (Küchen)

Umfang:

8 Wohnungen, 4 Reiheneinfamilienhäuser

Baukosten (BKP 1–5):

6,3 Mio. CHF total
4818 CHF/m² HNF

Mietzinsbeispiele:

4½-Zimmer-Wohnung OG (118 m²):
1855 CHF plus 180 CHF NK
4½-Zimmer-Reiheneinfamilienhaus (128 m²):
2090 CHF plus 165 CHF NK

Anzeigen

Gadola Gruppe. Eine über 100-jährige, dynamische Firmengruppe mit Kompetenzzentren in verschiedenen Baubereichen. www.gadola-bau.ch

Bereiche. Fassaden, Hoch- und Tiefbau, Erdwärmesonden und Immobilienverwaltung.

Wir schaffen Arbeitsräume. Mit Struktur.

Spezialgebiete. Vorgehängte, hinterlüftete Fassaden führen Baufeuchtigkeit ab, senken den Energieverbrauch und sind vielfältig in der Anwendung.

gadola fassaden

Supersparsam und superkomfortabel

Einbaugeräte mit zukunftsorientierter Energieeffizienz

Jetzt Fr. 100.– bis Fr. 200.– geschenkt!

Superkomfortabel – Liebherr bietet einen Beitrag für eine nachhaltige Umwelt. Ersetzen Sie Ihr altes Einbaugerät durch ein Neues:

- Für ein neues <A+++> Gerät erhalten Sie Fr. 200.–
- Für ein neues <A++> Gerät erhalten Sie Fr. 100.–

Rechnungskopie einsenden, Geld erhalten und weitere Infos unter: www.fors.ch/energiesparpraemie

Gültig vom 15.09.2011 – 31.01.2012
FORS AG, Schattenholzweg 8, 2557 Studen

LIEBHERR

Generallimport: www.fors.ch

topfen.ch